

Packages routeurs DSL Cisco 2600XM

Dans le souci d'apporter à nos clients des solutions «tout en un» qui répondent à leurs besoins de connexion DSL (Digital Subscriber Line), Cisco a élaboré six nouveaux packages routeurs DSL sur la base de la nouvelle plate-forme de routage multiservice modulaire Cisco 2600XM.



Figure 1
Routeurs de la gamme Cisco 2600XM

Ces packages DSL simplifient considérablement la procédure de commande. Une unique référence permet à nos clients de commander un routeur Cisco 2600XM avec tous les composants dont ils ont besoin et pour un coût inférieur à la somme des prix de chaque équipement pris séparément. Chaque package DSL peut également être commandé avec des cartes d'interface WAN (cartes WIC), des modules de réseau et des modules AIM (Advanced Integration Modules) supplémentaires. Les packages DSL sont disponibles en version ADSL (Asymmetric DSL) et SHDSL (Single-pair High-bit-rate DSL).

Ces packages permettent aux entreprises de déployer des accès WAN à haut débit tout en offrant des services évolués comme les réseaux privés virtuels (VPN) et la voix sur DSL (VoDSL).

Cisco Systems, Inc.

Tous les contenus sont protégés par copyright © 2003, Cisco Systems, Inc. Tous droits réservés.
Avertissements importants et déclaration de confidentialité.

Figure 2
VPN sécurisé par le Web sur DSL



Résumé des caractéristiques

Les packages routeurs ADSL Cisco 2611XM comprennent :

- Un routeur deux Fast Ethernet avec deux emplacements pour cartes WIC et un emplacement de module réseau
- Extension mémoire Flash et DRAM : (16 Mo Flash et 64 Mo DRAM)
- Plate-forme logicielle Cisco IOS : Cisco IOS IP PLUS
- Une carte WIC-1ADSL

Les packages routeurs ADSL Cisco 2621XM comprennent :

- Un routeur deux Fast Ethernet avec deux emplacements pour cartes WIC et un emplacement de module réseau
- Extension mémoire Flash et DRAM : (32 Mo Flash et 96 Mo DRAM)
- Plate-forme logicielle Cisco IOS : Cisco IOS IP PLUS
- Une carte WIC-1ADSL

Les packages routeurs ADSL Cisco 2651XM comprennent :

- Un routeur deux Fast Ethernet avec deux emplacements pour cartes WIC et un emplacement de module réseau
- Extension mémoire Flash et DRAM : (32 Mo Flash et 96 Mo DRAM)
- Plate-forme logicielle Cisco IOS : Cisco IOS IP PLUS
- Une carte WIC-1ADSL

Les packages routeurs SHDSL Cisco 2611XM comprennent :

- Un routeur deux Fast Ethernet avec deux emplacements pour cartes WIC et un emplacement de module réseau
- Extension mémoire Flash et DRAM : (16 Mo Flash et 64 Mo DRAM)

Cisco Systems, Inc.

Tous les contenus sont protégés par copyright © 2003, Cisco Systems, Inc. Tous droits réservés.
Avertissements importants et déclaration de confidentialité.

- Plate-forme logicielle Cisco IOS : Cisco IOS IP PLUS
- Une carte WIC-1SHDSL

Les packages routeurs SHDSL Cisco 2621XM comprennent :

- Un routeur deux Fast Ethernet avec deux emplacements pour cartes WIC et un emplacement de module réseau
- Extension mémoire Flash et DRAM : (32 Mo Flash et 96 Mo DRAM)
- Plate-forme logicielle Cisco IOS : Cisco IOS IP PLUS
- Une carte WIC-1SHDSL

Les packages routeurs SHDSL Cisco 2651XM comprennent :

- Un routeur deux Fast Ethernet avec deux emplacements pour cartes WIC et un emplacement de module réseau
- Extension mémoire Flash et DRAM : (32 Mo Flash et 96 Mo DRAM)
- Plate-forme logicielle Cisco IOS : Cisco IOS IP PLUS
- Une carte WIC-1SHDSL

Ces six différents packages ont été conçus pour proposer l'ensemble des composants nécessaires pour un projet DSL en une référence. Ces offres proposent à nos clients le plus grand choix possible en matière de performances, d'interfaces DSL, de capacité mémoire et de prix. Le tableau ci-dessous résume les différences entre les six packages DSL Cisco 2600XM.

Tableau 1 Packages DSL 2600XM

| Package | Routeur | Image IOS | Cartes WIC | Ports Fast Ethernet | Flash (Mo) | DRAM (Mo) | Performances du routeur |
|-------------------|---------|-----------|------------|---------------------|------------|-----------|-------------------------|
| CISCO2611XM-ADSL | 2611XM | IP Plus | WIC-1ADSL | 2 | 16 | 64 | 20 kpps |
| CISCO2621XM-ADSL | 2621XM | IP Plus | WIC-1ADSL | 2 | 32 | 96 | 30 kpps |
| CISCO2651XM-ADSL | 2651XM | IP Plus | WIC-1ADSL | 2 | 32 | 96 | 40 kpps |
| CISCO2611XM-SHDSL | 2611XM | IP Plus | WIC-1SHDSL | 2 | 16 | 64 | 20 kpps |
| CISCO2621XM-SHDSL | 2621XM | IP Plus | WIC-1SHDSL | 2 | 32 | 96 | 30 kpps |
| CISCO2651XM-SHDSL | 2651XM | IP Plus | WIC-1SHDSL | 2 | 32 | 96 | 40 kpps |

Note : tous les packages sont initialement livrés avec la plate-forme logicielle Cisco IOS version 12.2(8)T5.

Fonctionnalités et avantages des packages DSL

Cisco Systems, Inc.

Tous les contenus sont protégés par copyright © 2003, Cisco Systems, Inc. Tous droits réservés.
Avertissements importants et déclaration de confidentialité.

Le mode DSL permet aux entreprises de tirer tous les avantages des réseaux WAN – coûts réduits, connectivité améliorée et fiabilité – tout en se dotant de la bande passante nécessaire pour associer le trafic critique de la voix et de la vidéo au trafic données. De plus, les fournisseurs de services peuvent les utiliser pour augmenter leurs revenus en proposant à leurs abonnés des services groupés et des niveaux de services différenciés sur la base de contrats de niveau de service.

Routeurs Cisco 2600XM

Les routeurs d'accès modulaires multiservice Cisco 2600XM sont idéalement conçus pour la connectivité DSL. Ils réunissent des fonctionnalités évoluées et intégrées de routage, de pare-feu, d'accès commuté et de passerelle voix par paquets ainsi que des fonctions VPN. Associée aux cartes WIC ADSL ou SHDSL, la gamme Cisco 2600 représente la solution idéale pour un grand nombre de sociétés qui ont besoin d'une connectivité DSL haut débit de qualité sur une plate-forme modulaire, sécurisée et à hautes performances.

Carte d'interface WAN (carte WIC) ADSL

La carte WIC-1ADSL fournie avec les packages routeurs ADSL 2600XM est conçue autour des normes ITU G.992.1 (G.dmt) et ITU G.992.2 (G.lite). Cette carte WIC ADSL supporte des débits allant jusqu'à 8Mbits/s en liaison descendante et jusqu'à 1,5 Mbits/s en liaison ascendante. Chaque routeur Cisco 2600XM peut être équipé de plusieurs cartes WIC ADSL pour fournir encore plus de bande passante ou une connexion WAN de secours. La carte WIC-1ADSL fournie avec le routeur 2600XM supporte un grand nombre de mécanismes QoS ATM comprenant les fonctions de classe de service (CoS) de débit constant (CBR), de débit variable (VBR) en temps réel et non en temps réel et de débit non spécifié (UBR). La prise en charge de mécanismes QoS IP est également assurée.

Carte d'interface WAN (carte WIC) SHDSL

La carte WIC-1SHDSL fournie avec les packages routeurs SHDSL 2600XM est conçue autour de la norme ITU G.991.2. La carte WIC SHDSL supporte des débits symétriques pouvant atteindre 2,3 Mbits/s sur une unique paire cuivrée. Chaque routeur Cisco 2600XM peut être équipé de plusieurs cartes WIC SHDSL pour fournir encore plus de bande passante ou une connexion WAN de secours. De plus, les cartes WIC SHDSL peuvent être positionnées face à face dans les environnements de campus. La carte WIC-1SHDSL fournie avec le routeur 2600XM supporte le même ensemble de mécanismes QoS que celui de la carte WIC-1ADSL pour le routeur 2600XM.

Intégration voix et données sur DSL

Les fournisseurs de services et les entreprises continuent de déployer des services voix auprès de leurs clients et succursales. Alors que les technologies plus traditionnelles exigent des systèmes distincts pour la voix et les données, les mécanismes de QoS évoluée – lorsqu'ils fusionnent avec des liaisons WAN à forte bande passante comme le DSL – permettent de combiner de manière économique le trafic voix et données sur la même connexion de réseau WAN sans sacrifier ni la qualité ni la fiabilité. L'administration du trafic est le facteur déterminant de ce type de déploiement. Equipés d'une carte WIC ADSL, les routeurs de la gamme Cisco 2600XM supportent dès à présent les mécanismes de QoS pour fournir une solution évolutive et facile à gérer de transmission voix de qualité opérateur tout en garantissant un excellent service données. Avantages spécifiques :

- Les fournisseurs de services augmentent leurs revenus en créant des options de services différenciés sur la base de classes de services haut de gamme, standard ou en fonction des disponibilités.

Cisco Systems, Inc.

**Tous les contenus sont protégés par copyright © 2003, Cisco Systems, Inc. Tous droits réservés.
Avertissements importants et déclaration de confidentialité.**

- Les entreprises réduisent leurs coûts et augmentent leur offre de service vers leurs succursales distantes en fournissant une connectivité voix sans avoir à supporter le coût élevé des liaisons dédiées.

Note : par sa conception même, la technologie ADSL permet également la transmission sur la même paire de fils d'une unique communication téléphonique vocale et du trafic données traditionnel sans avoir recours aux fonctions de qualité de service (QoS). La carte WIC-1ADSL supporte les modes avec coupleur et sans coupleur (G.lite) pour une insertion dans la quasi-totalité des environnements ADSL dans les cas où une simple ligne téléphonique de base suffit.

Sécurité

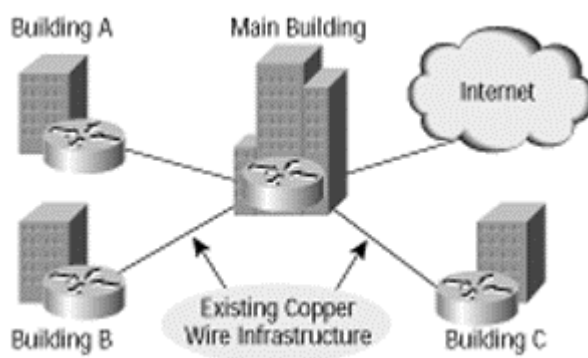
Les routeurs de la gamme Cisco 2600 XM peuvent être optimisés pour les VPN, ce qui permet l'utilisation en toute sécurité de n'importe quel réseau partagé en le dotant de politiques de sécurité et de niveaux de performances identiques à ceux des réseaux privés. La sécurité par VPN peut être assurée par la tunnellation cryptée matériellement à des débits IPSec (IP Sécurité) 3DES pouvant atteindre 40 Mbits/s. Ceci permet à l'utilisateur de déployer des liaisons ADSL ou SHDSL pour sécuriser les accès aux réseaux d'entreprise sans les coûts et les inconvénients associés aux liaisons point à point. La capacité mémoire des packages DSL 2600XM a été étendue pour faciliter le déploiement des services VPN.

De plus, la gamme Cisco 2600XM intègre la technologie de pare-feu Cisco IOS® (Cisco Secure Integrated Software) qui supporte les pare-feu à inspection d'état et la détection des intrusions. Sur une connexion DSL toujours ouverte, la sécurité Internet est un élément critique de la protection des ressources du réseau contre les attaques malveillantes.

Souplesse de déploiement

De nombreuses entreprises exigent désormais une connectivité voix et données entre différents bâtiments d'un environnement de campus. Le plus souvent, le câblage cuivre est le seul moyen d'interconnecter chaque installation au bâtiment principal du campus. La technologie G.shdsl permet à l'utilisateur de relier face à face jusqu'à deux routeurs de la gamme Cisco 2600 ou 3600 équipés de cartes WIC-1SHDSL sur un câble téléphonique standard (26 AWG) et de fournir une connectivité de réseau WAN à 2,3 Mbits/s entre les deux sites. Cette configuration autorise le déploiement du trafic données, voix et vidéo sur le câblage cuivre existant sans avoir à supporter les frais considérables de la réfection de l'infrastructure. Pour augmenter la bande passante entre chaque installation, il suffit d'utiliser plusieurs paires de cartes WIC-1SHDSL.

Figure 3
Déploiement G.shdsl face à face dans un environnement de campus



Cisco Systems, Inc.

Tous les contenus sont protégés par copyright © 2003, Cisco Systems, Inc. Tous droits réservés.
Avertissements importants et déclaration de confidentialité.

Interopérabilité

La carte WIC ADSL – développée autour du chipset Alcatel DynaMiTe ADSL – est compatible avec les multiplexeurs d'accès DSL (DSLAM) de la gamme Cisco 6000 dotés du chipset Globespan ainsi qu'avec les DSLAM Alcatel dotés du chipset Alcatel (l'interopérabilité avec les DSLAM de constructeurs tiers qui utilisent le chipset Alcatel est probable mais non confirmée).

La carte WIC G.shdsl est développée autour du chipset Globespan et peut opérer soit en mode face à face ou connectée à un DSLAM Cisco 6160/6260 (l'interopérabilité avec les DSLAM de constructeurs tiers qui utilisent le chipset Globespan est probable mais non confirmée).

Dans une configuration face à face, les cartes WIC G.shdsl permettent d'exploiter le câblage cuivre existant dans un bâtiment, un campus ou un quartier lorsqu'un équipement d'agrégation DSLAM est inexistant ou économiquement injustifié. Dans une telle configuration, un côté de la connexion est configuré en mode « Central Office » et offre des fonctionnalités similaires à celle d'un DSLAM.

Commande des packages routeurs DSL

Tableau 2 Commande des packages routeurs DSL

| Référence Cisco | Description |
|-------------------------------------|--|
| Packages avec carte WIC ADSL | |
| CISCO2611XM-ADSL | Package ADSL 2611XM, carte WIC-1ADSL, 2 ports FE, IP Plus, 16 Mo FLASH, 64 Mo DRAM |
| CISCO2621XM-ADSL | Package ADSL 2621XM, carte WIC-1ADSL, 2 ports FE, IP Plus, 32 Mo FLASH, 96 Mo DRAM |
| CISCO2651XM-ADSL | Package ADSL 2651XM, carte WIC-1ADSL, 2 ports FE, IP Plus, 32 Mo FLASH, 96 Mo DRAM |
| Packages SHDSL | |
| CISCO2611XM-SHDSL | Package SHDSL 2611XM, carte WIC-1SHDSL, 2 ports FE, IP Plus, 16 Mo FLASH, 64 Mo DRAM |
| CISCO2621XM-SHDSL | Package SHDSL 2621XM, carte WIC-1SHDSL, 2 ports FE, IP Plus, 32 Mo FLASH, 96 Mo DRAM |
| CISCO2651XM-SHDSL | Package SHDSL 2651XM, carte WIC-1SHDSL, 2 ports FE, IP Plus, 32 Mo FLASH, 96 Mo DRAM |

Note : tous les packages sont initialement livrés avec la plate-forme logicielle Cisco IOS version 12.2(8)T5.

En résumé

Les packages Cisco 2600XM permettent aux entreprises et aux fournisseurs de services de déployer en toute simplicité les routeurs Cisco 2600XM en tant qu'équipements DSL clients et de tirer profit de l'incroyable flexibilité offerte par ces plates-formes.

Ces packages complètent de manière idéale les packages DSL Cisco SOHO, 800 et 1700 également disponibles auprès de Cisco et permettent à nos clients d'acquérir à moindres coûts des équipements DSL aux fonctionnalités encore plus larges.

Cisco Systems, Inc.

Tous les contenus sont protégés par copyright © 2003, Cisco Systems, Inc. Tous droits réservés.
Avertissements importants et déclaration de confidentialité.

Pour de plus amples renseignements, visitez :

2600XM DSL :

http://www.cisco.com/en/US/products/hw/routers/ps259/products_data_sheet09186a00800c3263.html



Siège social Mondial

Cisco Systems, Inc.
170 West Tasman Drive
San Jose, CA 95134-1706
Etats-Unis
www.cisco.com
Tél. : 408 526-4000
800 553 NETS (6387)
Fax : 408 526-4100

Siège social Européen

Cisco Systems Europe
11 rue Camilles Desmoulins
92782 Issy Les Moulineaux
Cédex 9
France
www-europe.cisco.com
Tél. : 33 1 58 04 6000
Fax : 31 1 58 04 6100

Siège social Amérique

Cisco Systems, Inc.
170 West Tasman Drive
San Jose, CA 95134-1706
Etats-Unis
www.cisco.com
Tél. : 408 526-7660
Fax : 408 527-0883

Siège social Asie Pacifique

Cisco Systems, Inc.
Capital Tower
168 Robinson Road
#22-01 to #29-01
Singapour 068912
www.cisco.com
Tél. : +65 317 7777
Fax : +65 317 7799

Cisco Systems possède plus de 200 bureaux dans les pays et les régions suivantes. Vous trouvez les adresses, les numéros de téléphone et de fax sur le site Web de Cisco à l'adresse suivante : www.cisco.com/go/offices

Afrique du Sud • Allemagne • Arabie saoudite • Argentine • Australie • Autriche • Belgique • Brésil • Bulgarie • Canada • Chili • Colombie • Corée • Costa Rica • Croatie • Danemark • Dubaï, Emirats arabes unis • Ecosse • Espagne • Etats-Unis • Finlande • France • Grèce • Hong Kong SAR • Hongrie • Inde • Indonésie • Irlande • Israël • Italie • Japon • Luxembourg • Malaisie • Mexique • Nouvelle Zélande • Norvège • Pays-Bas • Pérou • Philippines • Pologne • Portugal • Porto Rico • République tchèque • Roumanie • Royaume-Uni • République populaire de Chine • Russie • Singapour • Slovaquie • Slovénie • Suède • Suisse • Taiwan • Thaïlande • Turquie • Ukraine • Venezuela • Vietnam • Zimbabwe

Tous les contenus sont protégés par copyright © 1992 – 2003, Cisco Systems, Inc. Tous droits réservés. Cisco, Cisco IOS, Cisco Systems et le logo Cisco Systems sont des marques déposées de Cisco Systems, Inc ou de ses filiales aux Etats-Unis et dans certains autres pays.

Toutes les autres marques commerciales mentionnées dans ce document ou sur le site Web appartiennent à leurs propriétaires respectifs. L'utilisation du mot partenaire ne traduit pas une relation de partenariat d'entreprises entre Cisco et toute autre société.

(0206R)

202840.A/ETMG 8/02

Cisco Systems, Inc.

**Tous les contenus sont protégés par copyright © 2003, Cisco Systems, Inc. Tous droits réservés.
Avertissements importants et déclaration de confidentialité.**