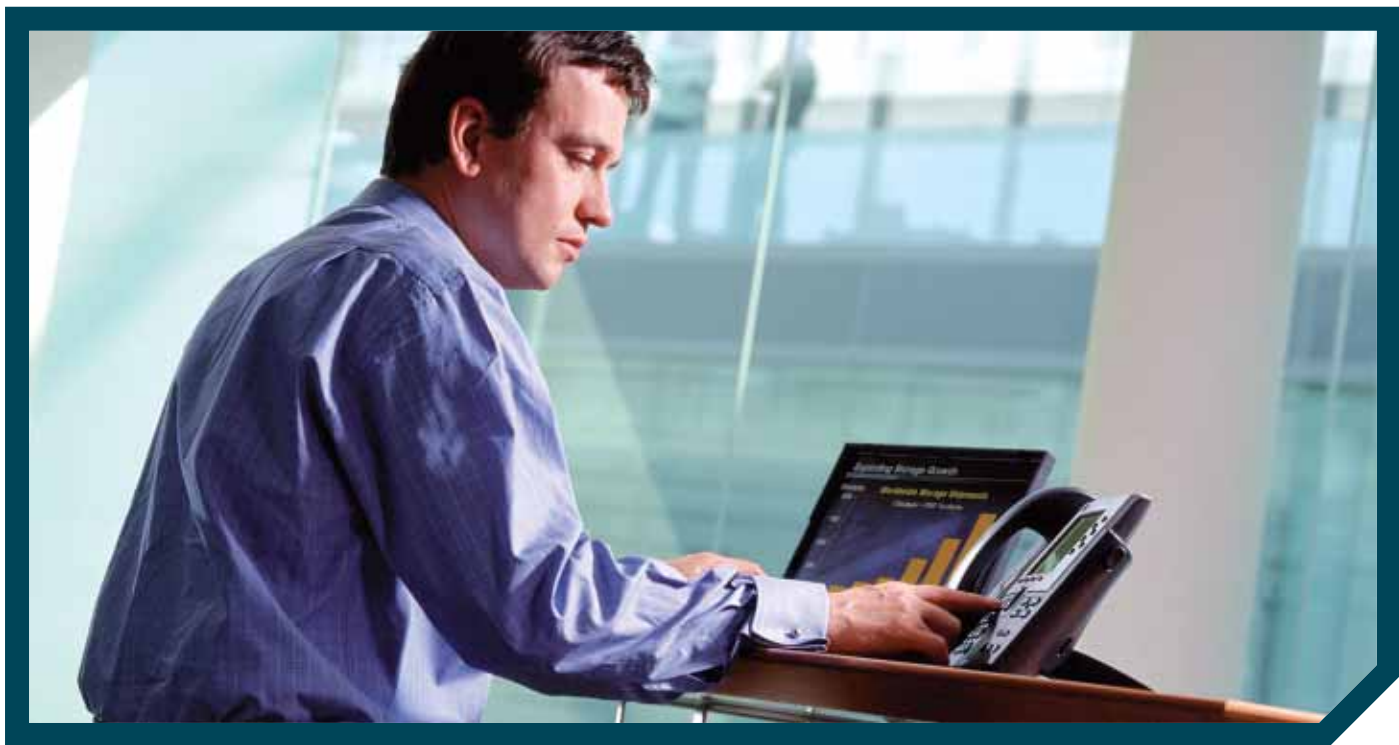




Guide des produits Cisco pour Petites et Moyennes Entreprises



Solutions spécifiques pour PME

Ce guide a pour vocation de vous aider à déterminer les meilleures solutions à proposer à vos clients PME.

Les PME sont confrontées à des enjeux spécifiques

Le rôle de la technologie est en train de changer radicalement pour les petites et moyennes entreprises. Alors que leurs marchés et leurs concurrents deviennent de plus en plus internationaux, les PME comptent sur les technologies réseau pour améliorer les communications avec leurs clients, leurs fournisseurs et leurs employés.

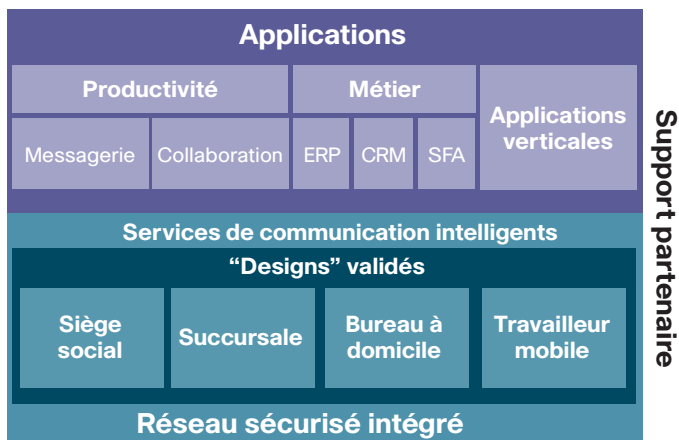
Pour rester compétitives et se faire une place sur le marché, elles doivent déployer des solutions capables de les aider à relever leurs défis majeurs dès à présent et sur le long terme. Elles ont besoin pour cela d'un plan technologique tourné vers l'avenir, qui prenne en compte non seulement les problèmes actuels mais qui puisse également évoluer facilement et efficacement au rythme des besoins. La mise en œuvre d'une telle solution nécessite un partenaire de confiance, dont les compétences lui permettent d'accompagner la planification et le contrôle de l'évolution de la société en élaborant une stratégie technologique répondant exactement aux besoins métiers.

Vendre aux PME : Cisco Smart Business Communications

Lorsque l'on cherche à vendre une solution à une PME, il est fréquent de devoir faire le lien entre les besoins des décideurs techniques et ceux des décideurs fonctionnels. Pour vous y aider, Cisco a développé la solution Smart Business Communications et la démarche Smart Business Roadmap.

La solution Smart Business Communications propose aux entreprises une plate-forme performante intégrant de l'intelligence au cœur même des systèmes informatiques. Elle permet un accès sécurisé, instantané et flexible aux données de la société et des clients, partout et à tout moment. La relation des entreprises avec leurs clients, leurs fournisseurs et leurs employés s'en trouve ainsi renforcée.

Figure 1 - Architecture de la solution Smart Business Communications



L'architecture de la solution Smart Business Communications (figure 1) guide l'évolution informatique des clients. Elle comporte deux niveaux : un réseau sécurisé intégré incorporant des services de communication intelligents, et un niveau applicatif qui est relié au réseau pour permettre un déploiement plus rapide et une utilisation maximale. Les deux niveaux sont pris en charge par les partenaires spécialisés Cisco au cours de la conception, de l'installation, de la maintenance ou de l'hébergement des systèmes informatiques des clients.

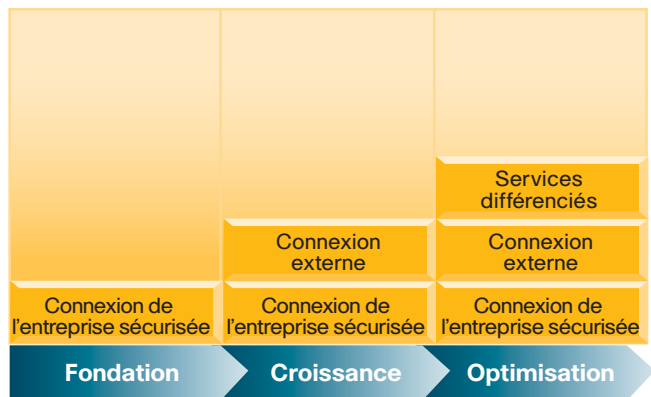
L'architecture Smart Business Communications peut vous servir de guide pour la mise en œuvre de technologies à l'efficacité avérée. Cisco a fait tester par ses ingénieurs et a validé des designs réseaux dans quatre environnements réseau types afin de vous faciliter la conception et l'installation des réseaux de vos clients.

- **Siège social :** c'est généralement là qu'ont lieu les activités les plus lourdes en terme de traitement informatique et de gestion d'appels.
- **Filiales / bureaux éloignés / agences :** ces bureaux doivent bénéficier de conditions de sécurité, de fiabilité et d'accès aux informations identiques à celles du siège social. Dans l'industrie de la distribution, il s'agit des magasins ; chez les constructeurs, il peut s'agir des points de vente.
- **Bureaux à domicile :** ceci ne concerne pas uniquement les petites entreprises, mais également les collaborateurs qui travaillent parfois à temps complet à leur domicile, par exemple certains agents de centres d'appels.
- **Travailleurs mobiles :** les travailleurs en déplacement ont besoin de la même connectivité qu'au bureau. Ils peuvent par exemple accéder à leur messagerie et à leurs fiches client dans une salle d'attente d'aéroport.

Cisco Smart Business Roadmap

La démarche Smart Business Roadmap (figure 2) a été conçue pour vous aider à améliorer votre efficacité commerciale. Elle vous permet d'élever le niveau de la discussion avec vos clients : vous ne parlez plus simplement de produits mais plutôt de moyens pour résoudre leurs problématiques métier.

Figure 2 - Cisco Smart Business Roadmap



Grâce à la démarche Smart Business Roadmap, vous pourrez aider vos clients à relever leurs défis en s'appuyant sur une stratégie technologique. Vous développerez ensemble un plan couvrant leurs enjeux actuels et vous les préparerez à une prospérité durable. Le plan personnalisé sera mis en œuvre progressivement, au rythme du client, dans le cadre d'une relation à long terme.

Smart Business Roadmap réduit les cycles de vente, augmente la taille des projets, améliore le taux de vente de produits et services associés et renforce les relations avec vos clients car vous leur apportez une vraie valeur ajoutée dans la résolution de leur problématiques métier.

L'offre Cisco

Cisco propose une gamme complète de solutions technologiques adaptées aux besoins des PME : routeurs, commutateurs, équipements de sécurité, VPN, LAN sans fil (WLAN), solutions de communications unifiées et tous les logiciels nécessaires pour intégrer chaque élément dans un réseau sécurisé, productif, fiable et facile à gérer. Les solutions réseau de Cisco aident les entreprises à communiquer, à collaborer et à développer un avantage concurrentiel grâce à un accès en temps réel aux informations, à des communications optimisées et à des processus métier améliorés. Enfin, elles facilitent leur adaptation dans un contexte de constante évolution de leur environnement.

Caractéristiques des solutions Cisco :

- **Sécurité intégrée de bout en bout** – Pour préserver les données confidentielles de l'entreprise, un réseau Cisco offre une sécurité optimisée qui le protège des menaces internes et externes. De plus, une solution de sécurité intégrée simplifie la gestion de la sécurité et diminue sensiblement le coût de revient total du réseau.
- **Réseau haute disponibilité** – Un réseau Cisco aide à garantir la fiabilité d'accès et le temps de fonctionnement maximal indispensables aux entreprises pour gérer les nouveaux utilisateurs, ouvrir de nouveaux bureaux, déployer de nouveaux services, étendre leur réseau aux clients et aux partenaires, favoriser la mobilité des employés, etc. Les commutateurs et les routeurs Cisco prennent en charge la redondance du réseau et des liaisons, le routage dynamique, la correction automatique en cas de panne et une alimentation redondante pour une meilleure tolérance aux pannes et une plus grande disponibilité du réseau.
- **Prévision des performances** – Une administration réseau intelligente et de bout en bout optimise la disponibilité et les performances des applications critiques. Les PME soucieuses de leur budget peuvent augmenter la bande passante WAN afin de desservir des utilisateurs plus nombreux et d'augmenter leurs ventes sur Internet sans supporter le surcoût d'un équipement WAN.

- **Facilité d'utilisation** – Une administration intuitive de bout-en-bout reposant sur des interfaces Web permet de maintenir les dépenses administratives à un faible niveau, même lorsque le réseau grandit.
- **Économie** – Une approche privilégiant une solution de bout-en-bout limite la complexité et les coûts d'administration du réseau. Des produits modulaires et évolutifs modèrent les coûts de l'expansion future. La démarche Smart Business Roadmap facilite la croissance de l'entreprise grâce à des conseils de planification technologique qui apportent des solutions personnalisées, des services et des options de financement flexibles.
- **Protection de l'investissement** – Pour l'achat de nouveaux produits Cisco, les clients peuvent bénéficier de la reprise de leurs anciens matériels Cisco. De plus, le vaste portefeuille de solutions Cisco et son aptitude à travailler avec ses partenaires pour aider leurs clients à planifier leur avenir et à adopter une approche évolutive leur garantissent de pouvoir faire face rapidement à de nouveaux enjeux.

Solutions technologiques Cisco pour petites et moyennes entreprises

- La **fondation réseau sécurisée de Cisco** est une plate-forme de communication souple qui constitue la pierre angulaire

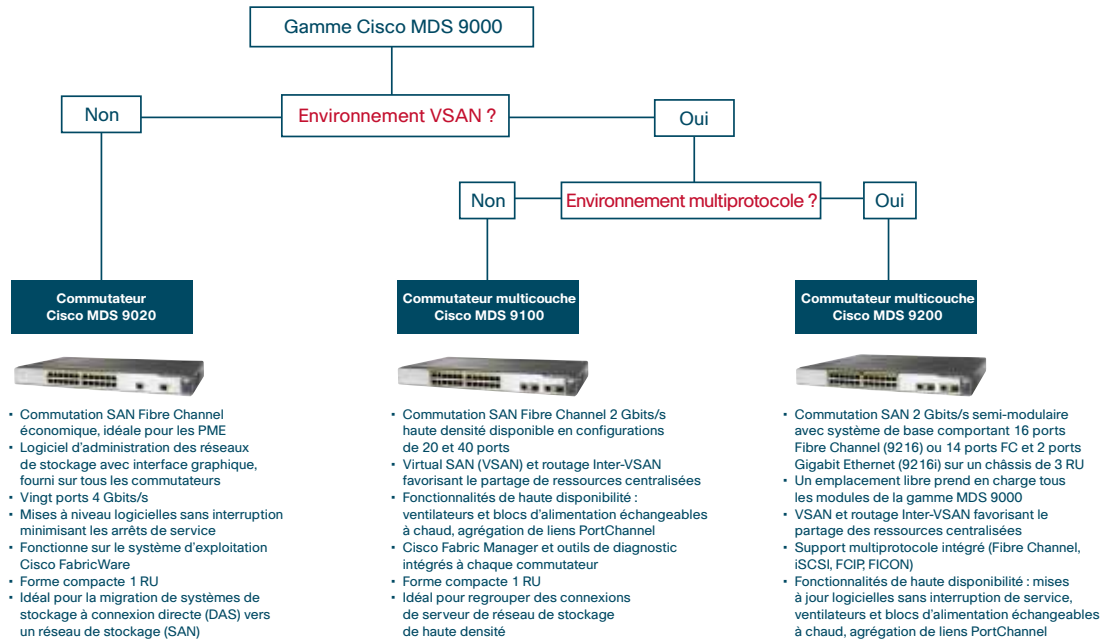
de l'évolution d'une entreprise et la base d'autres solutions réseau. La fondation réseau sécurisée de Cisco offre une sécurité intégrée et une fiabilité maximale qui garantissent la protection des données et le bon fonctionnement des applications. Les solutions sans fil et de mobilité font partie de la fondation réseau sécurisée de Cisco. Elles optimisent la productivité en facilitant l'accès des employés aux informations et aux applications, qu'ils se trouvent au bureau, en déplacement ou chez eux. Grâce aux solutions sans fil Cisco, les entreprises peuvent élaborer des réseaux locaux sans fil autonomes dans des immeubles, des succursales... partout où une connectivité est nécessaire. Elles peuvent transmettre des données, de la voix et de la vidéo entre plusieurs bâtiments et établir des liaisons site à site moins onéreuses que les lignes louées. Les produits sans fil Cisco apportent un niveau de sécurité, d'évolutivité et de facilité d'administration équivalent à celui qu'une entreprise peut attendre d'un réseau local filaire. La fondation réseau sécurisée de Cisco protège les communications de l'organisation en identifiant et en prévenant les menaces pour y réagir de manière appropriée, qu'elles émanent de l'intérieur ou de l'extérieur. Fortes de cette protection, les entreprises sont mieux préparées à exploiter leurs ressources réseaux, ce

qui leur permet d'améliorer les processus métier et de réduire les coûts.

- **La solution de communications unifiées de Cisco** est le premier système de communication sans fil intégrant voix, vidéo et données, conçu spécialement pour les PME et pour leur budget. Cette approche de la sécurité, de la connectivité et des communications reposant sur des systèmes innovants favorise la croissance des entreprises et l'optimisation de leur activité. La solution de communications unifiées de Cisco allie intelligence, simplicité et sécurité. Son infrastructure intelligente, résiliente et adaptable permet aux sociétés d'optimiser leurs méthodes de travail et de gagner un solide avantage sur la concurrence.
- **L'assistance et la maintenance assurées par des partenaires locaux** apportent l'expertise technique et le service client indispensables pour déployer et faire fonctionner le réseau correctement. Quelle que soit la phase en cours dans l'entreprise – préparation, planification, conception, mise en œuvre, opération ou optimisation – Cisco et ses partenaires certifiés ont une stratégie d'assistance spécifique capable d'accélérer l'aboutissement des déploiements technologiques et le support continu.

Pour en savoir plus, visitez www.cisco.com/go/smbpartner

Produits de réseaux de stockage Cisco



Administration réseau

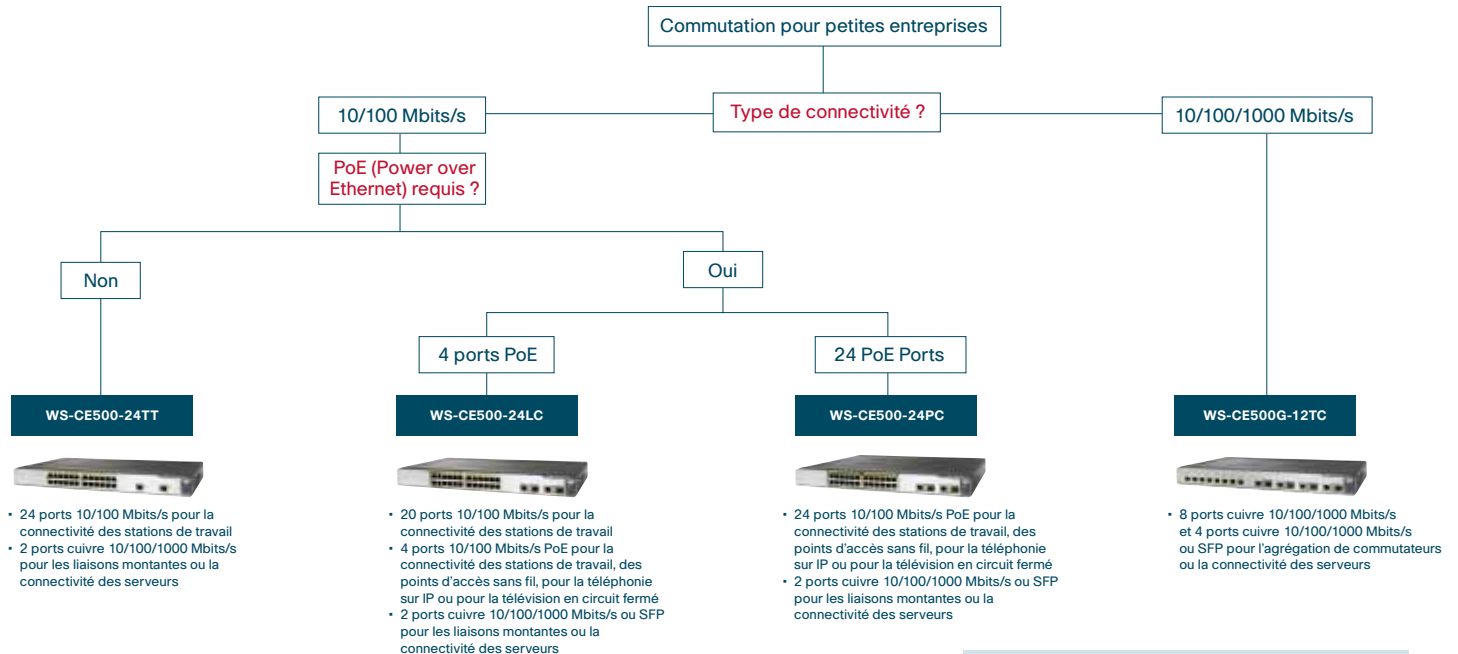
Cisco Easy Network Manager 1.0 est une application d'administration réseau spécialement conçue pour les PME. Elle permet d'administrer et de configurer les paramètres importants sur les routeurs, les switches, les appliances de sécurité, les bornes wireless et les IP Phones. Elle supervise le réseau 24h/24, 7j/7, et collecte régulièrement les données sur les performances des équipements Cisco du réseau. Les opérateurs offrant des services managés peuvent utiliser Cisco Easy Network Manager en collaboration avec Cisco Proactive Network Manager pour administrer et superviser de manière efficace les réseaux de leurs clients. Cisco Easy Network Manager peut également être utilisé de manière autonome par les clients pour administrer leur propre réseau d'entreprise, ainsi que les sites distants. Cisco Easy Network Manager est une application basée sur Windows qui ne nécessite pas l'installation d'un agent sur les équipements managés.

Cisco Proactive Network Manager est un outil d'administration réseau centralisé pour des opérateurs qui souhaitent offrir des services managés pour leurs clients PME. Avec cette solution, les opérateurs ont une visibilité complète sur les réseaux de leurs clients et peuvent anticiper de manière proactive les problèmes sur le réseau avant que les applications critiques de leurs clients ne soient impactées.



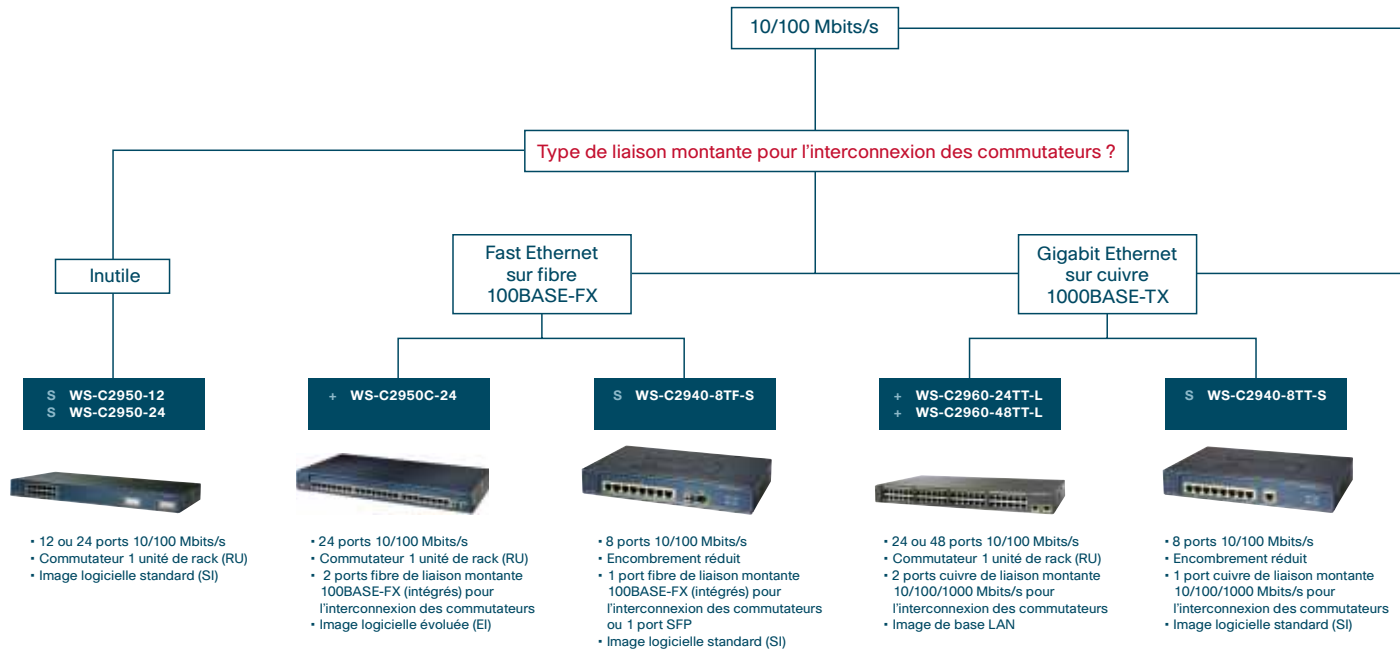
Gamme Cisco Catalyst Express 500

Commutateurs pour petites entreprises



REMARQUE : les commutateurs Cisco Catalyst Express 500 ne sont administrés que par une interface graphique avec des options de configuration prédéfinies.

Commutateurs Cisco Catalyst : commutateurs d'accès de niveau 2



Commutation d'accès de niveau 2

Type de connectivité Ethernet ?

10/100/1000 Mbits/s

Gigabit Ethernet
sur fibre
1000BASE-SX

Liaison montante flexible pour
l'interconnexion des commutateurs

§ WS-C2950SX-24
§ WS-C2950SX-48

+ WS-C2960-24TC-L
+ WS-C2960-48TC-L

+ WS-C2960G-24TC-L



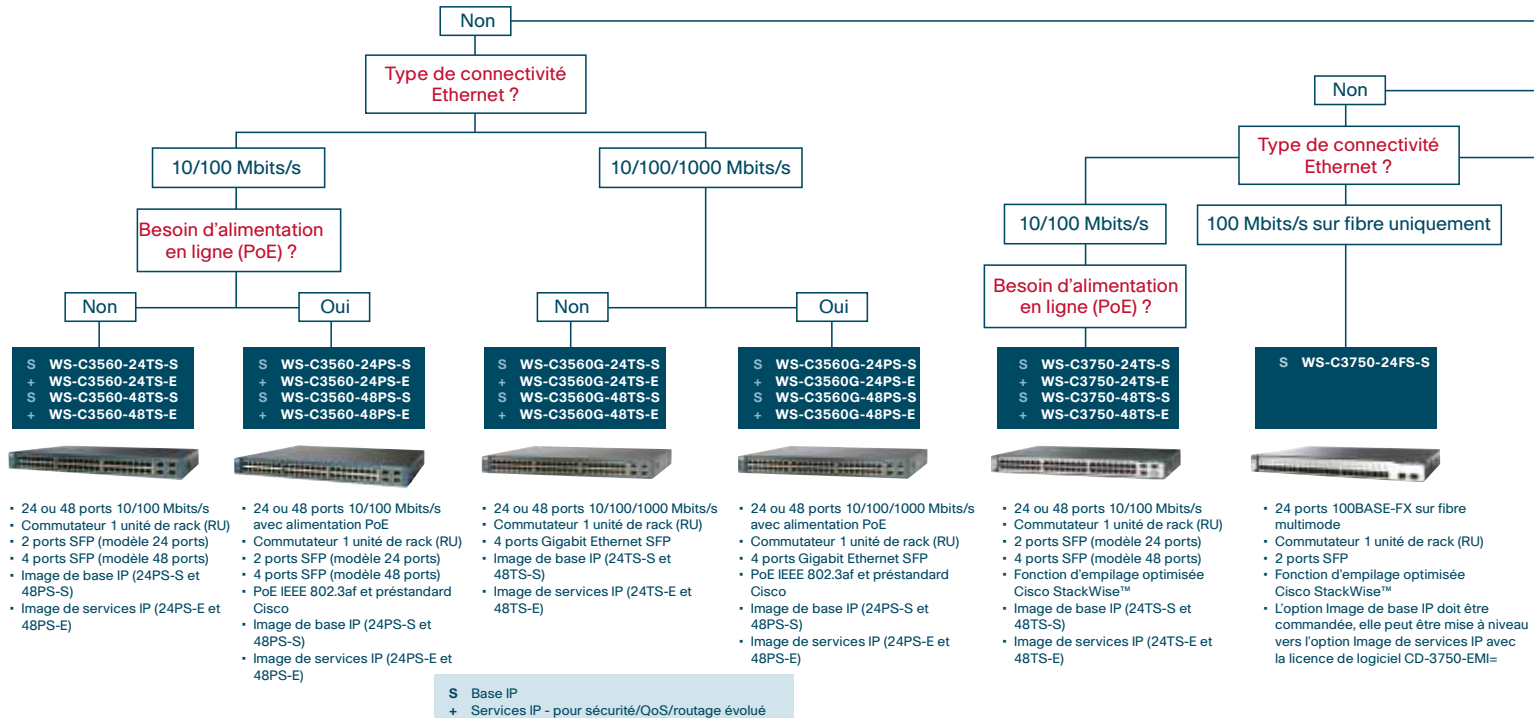
- 24 ou 48 ports 10/100 Mbits/s
- Commutateur 1 unité de rack (RU)
- 2 ports fibre de liaison montante 1000BASE-SX (intégrés) pour l'interconnexion des commutateurs
- Image logicielle standard (SI)

- 24 ou 48 ports 10/100 Mbits/s
- Commutateur 1 unité de rack (RU)
- 2 ports de liaison ascendante bi-modes, cuivre ou SFP, pour l'interconnexion de commutateurs
- Image de base LAN

- 20 ports 10/100/1000 Mbits/s
- Commutateur 1 unité de rack (RU)
- 4 ports de liaison montante bi-modes, cuivre ou SFP, pour l'interconnexion de commutateurs
- Image de base LAN

§ Image logicielle standard (SI)
+ Image logicielle évoluée (EI)—pour sécurité/QoS évoluée (= base LAN)

Commutateurs Cisco Catalyst : commutateurs de niveau 2 et 3 à configuration fixe



Commutation de niveau 2/3
à configuration fixe

Extensibilité par l'empilage requise ?

Oui

Besoin d'alimentation
en lignes (PoE) ?

Oui

10/100/1000 Mbits/s

Gigabit sur fibre

10/100 Mbits/s

Type de port de liaison montante pour l'interconnexion des commutateurs ?

Non

SFP (Small Form-Factor Pluggable)

10 Gigabit

S WS-C3750G-24T-S
+ WS-C3750G-24T-E



- 24 ports 10/100/1000 Mbits/s
- Commutateur 1 unité de rack (RU)
- Fonction d'empilage optimisée Cisco StackWise™
- Base IP (24T-S)
- Services IP (24T-E)

S WS-C3750G-24TS-S
+ WS-C3750G-24TS-E
S WS-C3750G-48TS-S
+ WS-C3750G-48TS-E



- 24 ou 48 ports 10/100/1000 Mbits/s
- Commutateur 1 unité de rack (RU)
- 4 ports Gigabit Ethernet SFP
- Fonction d'empilage optimisée Cisco StackWise™
- Base IP (24TS-S et 48TS-S)
- Services IP (24TS-E et 48TS-E)

S WS-C3750G-16TD-S
+ WS-C3750G-16TD-E



- 16 ports 10/100/1000 Mbits/s
- Commutateur 1 unité de rack (RU)
- 1 liaison montante 10 Gigabit
- Fonction d'empilage optimisée Cisco StackWise™
- Base IP (16TD-S)
- Services IP (16TD-E)

S WS-C3750-12S-S
+ WS-C3750-12S-E



- 12 ports Gigabit SFP
- Commutateur 1 unité de rack (RU)
- Fonction d'empilage optimisée Cisco StackWise™
- Base IP (12S-S)
- Services IP (12S-E)

S WS-C3750-24PS-S
+ WS-C3750-24PS-E
S WS-C3750-48PS-S
+ WS-C3750-48PS-E



- 24 ou 48 ports 10/100/1000 Mbits/s avec alimentation PoE
- Commutateur 1 unité de rack (RU)
- 4 ports Gigabit Ethernet SFP
- PoE IEEE 802.3af et préstandard Cisco
- Fonction d'empilage optimisée Cisco StackWise™
- Base IP (24PS-S et 48PS-S)
- Services IP (24PS-E et 48PS-E)

S WS-C3750G-24PS-S
+ WS-C3750G-24PS-E
S WS-C3750G-48PS-S
+ WS-C3750G-48PS-E



- 24 ou 48 ports 10/100 Mbits/s avec alimentation PoE
- Commutateur 1 unité de rack (RU)
- 2 ports SFP (modèle 24 ports)
- 4 ports SFP (modèle 48 ports)
- PoE IEEE 802.3af et préstandard Cisco
- Fonction d'empilage optimisée Cisco StackWise™
- Base IP (24PS-S et 48PS-S)
- Services IP (24PS-E et 48PS-E)

Commutateurs Cisco Catalyst : commutateurs à configuration modulaire

Options de modules de supervision pour le Cisco Catalyst 4500

SUP V-10GE – hautes performances, niveaux 2-4 avec liaisons montantes GE et 10 GE

SUP IV – performances milieu de gamme, niveaux 2-4 avec liaisons montantes GE

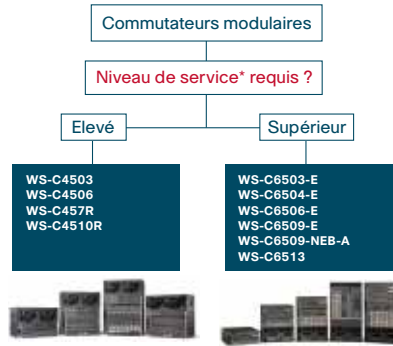
SUP II + – performances milieu de gamme, niveau 2 avec liaisons montantes GE

SUP II-PLUS-TS – petit déploiement, niveau 2 avec 12 ports PoE 10/100/1000 et 8 GE sur le module de supervision (châssis 4503 uniquement)

Options de modules d'interfaces pour le Catalyst 4500



24 ou 48 ports 10/100
 24 ou 48 ports 10/100 avec PoE
 24 ou 48 ports 10/100/1000
 24 ou 48 ports 10/100/1000 avec PoE



- Châssis à 3/6/7/10 emplacements
- Sélection du module de supervision
- Option de module de supervision redondant
- Jusqu'à 102 Mpps et 136 Gbits/s
- PoE avec alimentation redondante
- Grand choix de modules d'interfaces couvrant les besoins de connectivité des PME
- Fonctionnalités de haute disponibilité et de sécurité intégrées
- Outils de configuration graphiques faciles d'emploi
- Protection de l'investissement
- Coût de revient limité

- Niveau de service* supérieur
- Plusieurs options de performances : 32 ou 72 Gbits/s
- Option PoE modulaire
- Grande variété de modules de service, de modules de supervision et de modules d'interfaces
- Modules de châssis à 3/4/6/9/13 emplacements
- Haute disponibilité maximale : Cisco IOS modulaire
- Niveau de sécurité supérieur : modules de services de sécurité, protection contre les attaques DoS
- Services orientés voix : configuration automatique pour la voix, services de voix sur réseau sans fil évolutifs
- Performances, densités et ports et évolutivité PoE maximales

Modules de services de la gamme Cisco Catalyst 6500



Pare-feu



Détection d'anomalies et protection



Commutation de contenu et SSL



Contrôleur WLAN



ACE



IDS



Analyse réseau



VPN IPSec

Services fournis : haute disponibilité, sécurité, voix intégrée, sans fil intégré, gestion des réseaux applicatifs et facilité d'administration.

Commutateurs Cisco Catalyst : administration et images logicielles

Cisco Network Assistant

Administration réseau centralisée et intuitive :

Application PC de gestion de réseau conçue pour les réseaux comptant jusqu'à 250 utilisateurs, Cisco Network Assistant offre des fonctionnalités d'administration et de configuration réseau centralisées. Elle dispose d'une interface graphique intuitive qui



permet aux utilisateurs de mettre en œuvre des services courants tels que configuration, administration, rapports d'inventaire, synchronisation et mises à niveau de la plate-forme logicielle Cisco IOS, par « glisser-déposer », sur les commutateurs, les routeurs et les points d'accès Cisco. Les utilisateurs enregistrés sur Cisco.com peuvent télécharger Cisco Network Assistant gratuitement.

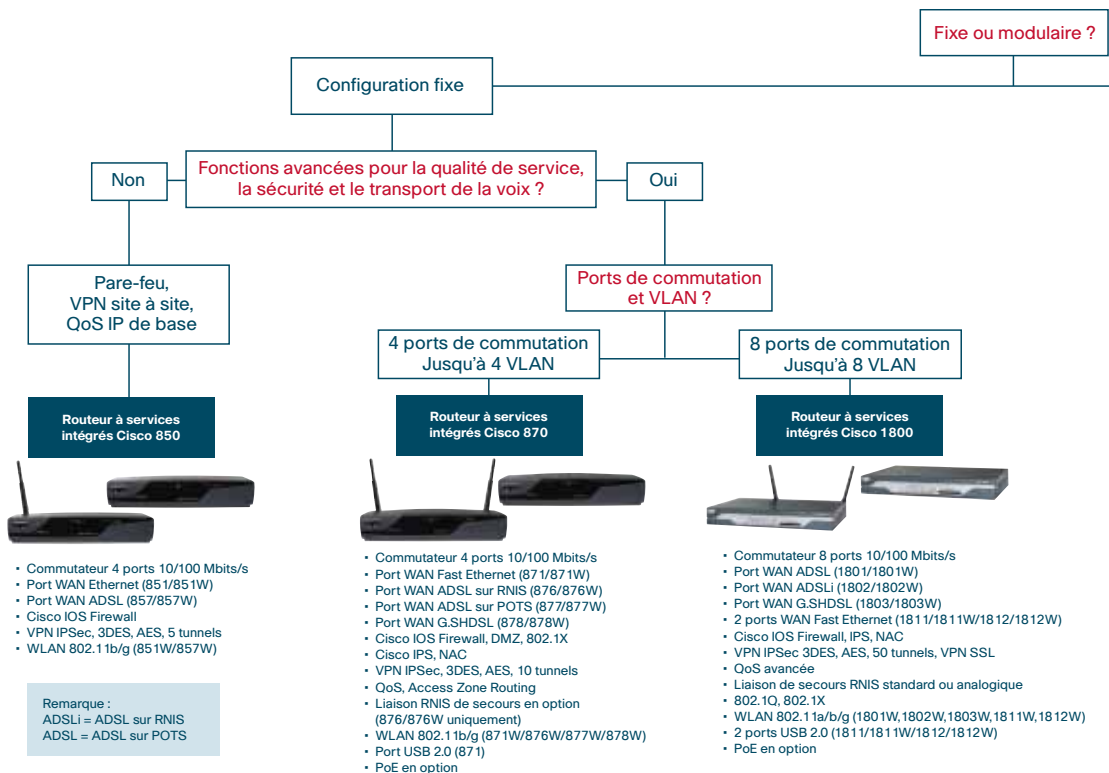
- **Smartports Advisor** : La technologie Cisco Smartports offre un jeu de configurations courantes qui permet de mettre en œuvre la sécurité réseau et les fonctions de qualité de service (QoS) exactes requises sur les périphériques réseau Cisco. Smartports Advisor aide les commutateurs de la gamme Cisco Catalyst Express 500 à détecter automatiquement les périphériques Cisco connectés et suggère des rôles Smartports appropriés. En exclusivité, la gamme Cisco Catalyst Express 500 comporte des rôles Smartports supplémentaires pour des équipements non Cisco tels que des serveurs, et la possibilité de repérer les ports mal configurés.
- **Troubleshooting Advisor** : Cisco Network Assistant simplifie encore le dépannage en identifiant automatiquement les problèmes réseau

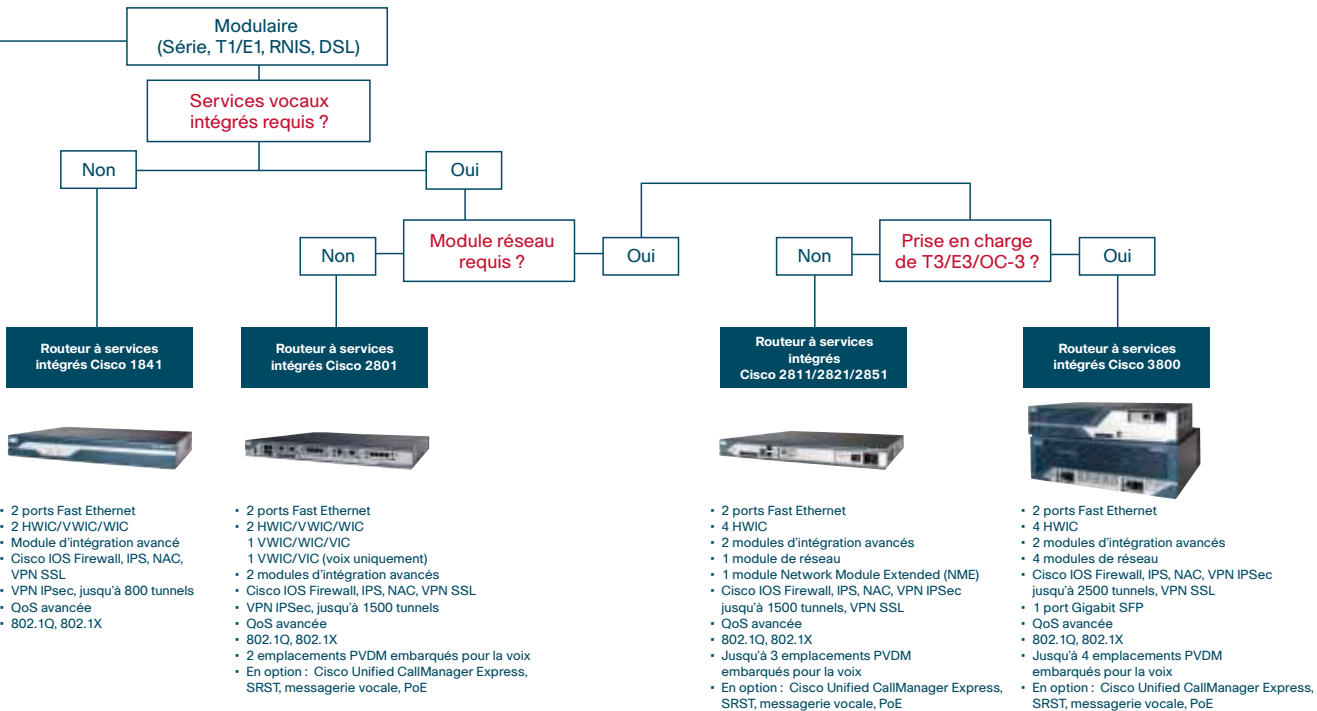
éventuels – par exemple les défauts de câblage et les erreurs de configuration – et en les consignant dans un graphique de tendances. L'outil Troubleshooting Advisor explique le problème et propose aux utilisateurs de le résoudre d'un simple clic de souris.

Description des images logicielles des commutateurs Cisco Catalyst

- **Image de base LAN pour la plate-forme logicielle Cisco IOS** : image de la plate-forme logicielle Cisco IOS de niveau 2 optimisée pour les commutateurs reposant sur l'architecture matérielle la plus récente.
- **Image standard (SI) pour la plate-forme logicielle Cisco IOS** : offre les fonctions de la plate-forme logicielle Cisco IOS pour les services de données, voix et vidéo élémentaires.
- **Image évoluée (EI) pour la plate-forme logicielle Cisco IOS** : offre les mêmes services standard que l'image SI, avec en plus des services intelligents tels que la limitation de débit et le filtrage de sécurité pour les déploiements périphériques sur les réseaux qui nécessitent une sécurité supplémentaire, une qualité de service avancée et une haute disponibilité.
- **Licence de base IP** : offre la qualité de service avancée, la limitation de débit, des listes de contrôle d'accès (ACL) et un routage élémentaire. Mise à niveau possible sur site vers une licence de services IP avancés.
- **Licence de services IP** : offre de multiples fonctions plus avancées, notamment le routage IP en hardware, unicast et multicast avancé, ainsi que le routage spécifique (PBR). Mise à niveau possible sur site vers une licence de services IP avancés.
- **Licence de services IP avancés** : ajoute le routage IPv6 aux options des images de services IP et de base IP.

Routeurs à services intégrés Cisco : routage sécurisé





Routeurs Cisco : sans fil et administration

Module sans fil : point d'accès HWIC 802.11 pour routeurs à services intégrés Cisco modulaires



- Modèles 802.11a/b/g et 802.11b/g
- Antennes amovibles

Module de contrôle du réseau local sans fil Cisco pour routeurs à services intégrés Cisco



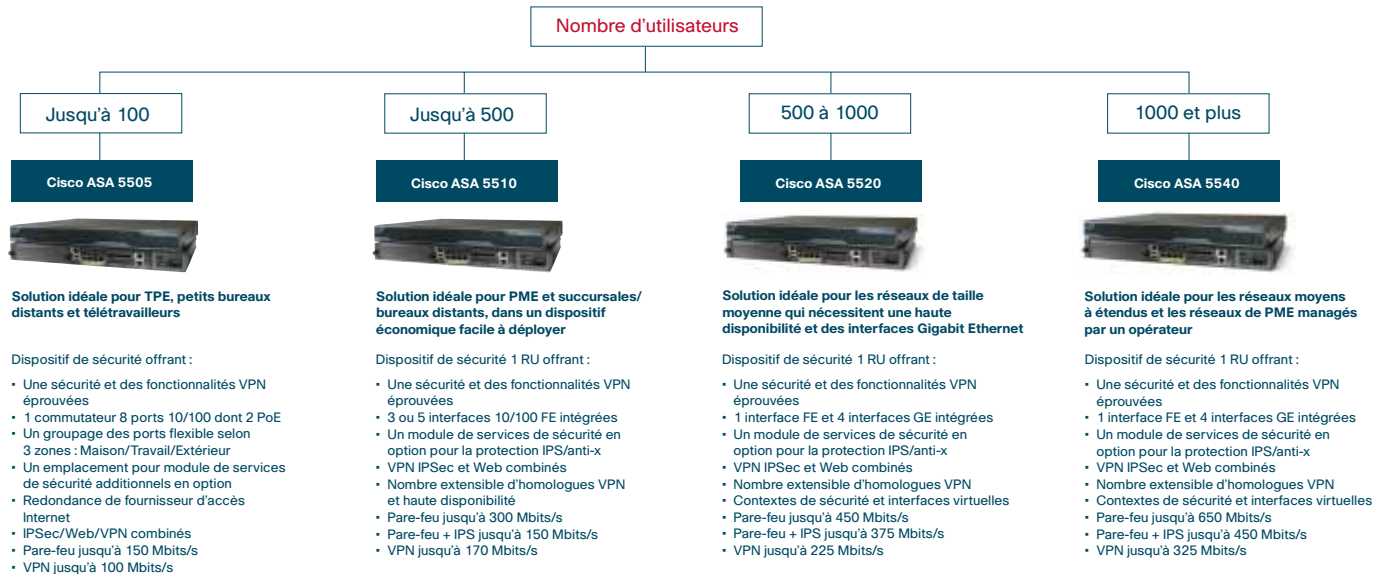
- Gère jusqu'à 6 points d'accès légers Cisco Aironet
- Politiques de sécurité centralisées
- Fonctions de système de prévention des intrusions (IPS) sans fil
- Administration RF plébiscitée
- Qualité de service (QoS)
- Fast Secure Roaming de niveau 3 pour WLAN

Cisco Router and Security Device Manager

- Une interface Web intuitive permet de gérer en toute sécurité un seul routeur Cisco distant.
- Des assistants intelligents facilitent le déploiement de l'environnement de réseau, des services de sécurité, de l'accès sans fil et des caractéristiques de la politique de QoS.
- Une fonctionnalité innovante d'audit de sécurité aide à vérifier la configuration du routeur et à conseiller des modifications.
- Des outils simples de surveillance et de dépannage sont fournis pour le fonctionnement de routine.



Cisco ASA : équipements de sécurité



Cisco Security Manager

Cisco Security Manager est un outil d'administration puissant, permettant à l'administrateur de gérer de manière centralisée et très simplement les configurations et les politiques de sécurité pour les pare-feux, les VPN et les sondes IPS. Cet outil convient autant pour les petits environnements de moins de 10 équipements que pour les grands réseaux de plusieurs milliers d'équipements. Cisco Security Manager permet de :

- **Configurer les routeurs avec une image IOS sécurité, les appliances de sécurité ASA 5500, les sondes IPS 4200, ainsi que les modules de services de sécurité pour le Catalyst 6500**
- **Apporter une réponse rapide aux nouvelles menaces : définition et application de nouvelles règles de sécurité sur l'ensemble des équipements en quelques étapes simples**
- **Simplifier l'administration grâce à une interface graphique intuitive**
- **Visualiser son réseau au travers de plusieurs vues : équipements, règles de sécurité, carte du réseau**
- **Configurer en quelques étapes très simples les VPN site-à-site (hub and spoke ou full mesh)**
- **Créer plusieurs niveaux d'administration grâce à l'intégration avec le serveur Radius ACS (Access Control Server)**

Gestion de la sécurité Cisco : Cisco Security Mars

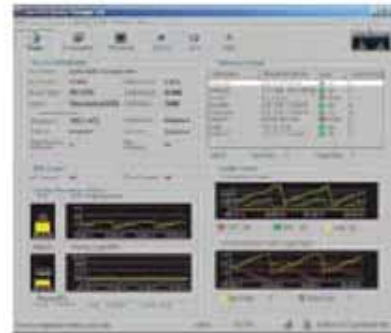


Cisco Security Monitoring, Analysis and Response System (Cisco Security MARS) est un dispositif hautes performances évolutif d'administration et de surveillance, qui facilite la prise de décision en matière de sécurité. Caractéristiques :

- Allie la surveillance traditionnelle des événements de sécurité avec l'intelligence réseau pour un confinement automatisé des attaques
- Permet aux sociétés d'identifier, de gérer et d'éliminer les attaques réseau rapidement et en toute sûreté, tout en se conformant aux réglementations en vigueur.
- Recueille les événements enregistrés par les pare-feu, les concentrateurs VPN, les systèmes IPS sur l'hôte/le réseau et les journaux systèmes, puis les met en corrélation avec des évaluations de vulnérabilité pour détecter d'éventuelles anomalies.
- Supervise les données de sécurité des systèmes IDS/IPS, des pare-feu, des routeurs, des commutateurs, les messages Syslogs et SNMP de Cisco Security Agent, SNMP et les journaux d'événements sur l'hôte (Windows et UNIX).
- Analyse les données pour repérer rapidement les attaques connues et inconnues.
- Réagit aux attaques en les isolant et en prenant les mesures appropriées pour le bon fonctionnement de votre réseau.

Cisco Adaptive Security Device Manager

- Interface web intuitive permettant d'administrer un équipement de sécurité Cisco PIX ou ASA
- Accès à distance à l'équipement de manière sécurisée
- Synthèse de l'état de fonctionnement de l'équipement de sécurité en temps réel
- Assistants d'aide à la configuration des fonctions pare-feu, VPN et de redondance
- Outil de validation des politique de sécurité « Packet tracer »
- Gestion et supervision de toutes les fonctionnalités de sécurité des équipements : pare-feu, VPN, IPS, Anti-x, ...



Solutions de communications unifiées Cisco

Passerelles vocales

Cisco
2801-CCME/K9



Solution Cisco 2801

Options possibles :

- Interface Multiflex RJ-48 1 port E1
- 1 commutateur Cisco Catalyst Express 500 24PC 24 ports 10/100 avec PoE

Cisco
2811-CCME/K9



Solution Cisco 2811

Options possibles :

- Interface Multiflex RJ-48 1 port E1
- 2 commutateurs Cisco Catalyst Express 500 24PC 24 ports 10/100 avec PoE ou 1 commutateur Cisco Catalyst 3560 24/48 ports 10/100 avec PoE

Cisco
2821-CCME/K9



Solution Cisco 2821

Options possibles :

- Interface Multiflex RJ-48 1 port E1
- 1 commutateur Cisco Catalyst 3560 24/48 ports 10/100 avec PoE

Cisco
2851-CCME/K9



Solution Cisco 2851

Options possibles :

- Interface Multiflex RJ-48 1 port E1
- 1 commutateur Cisco Catalyst 3560 24/48 ports 10/100 avec PoE ou 1 commutateur de la gamme Cisco Catalyst 3750

Cisco
3825-CCME/K9



Solution Cisco 3825

Options possibles :

- Interface Multiflex RJ-48 2 port E1
- 1 commutateur Cisco Catalyst 3560 24/48 ports 10/100 avec PoE ou 1 commutateur de la gamme Cisco Catalyst 3750

Cisco
3845-CCME/K9



Solution Cisco 3845

Options possibles :

- Interface Multiflex RJ-48 2 port E1
- Interface Multiflex RJ-48 1 port E1
- 1 commutateur Cisco Catalyst 3560 24/48 ports 10/100 avec PoE ou 1 commutateur de la gamme Cisco Catalyst 3750

Module CMM (Communication Media Module)
pour les gammes Cisco Catalyst 6500 et 7600



- Passerelle T1/E1
- Module FXS 24 ports
- Cisco Unified SRST (Survivable Remote Site Telephony), prenant en charge jusqu'à 480 téléphones IP
- Conférence et transcodage

Choix des modules WAN et voix

- VIC-2E/M - VIC E&M 2 ports
- VIC-2FXS - VIC FXS 2 ports analogique pour équipement
- VIC-2FXO - VIC FXO 2 ports analogique connexion universelle
- VIC-2FXO-EU - VIC FXO 2 ports analogique pour connexion (pour l'Europe)
- VIC-2BRI-NT/TE - VIC 2 ports BRI (NT et TE)
- VIC-2BRI-S/TTE - VIC 2 ports BRI (terminal)
- VWIC2-1MFT-E1 - VWIC 1 port E1/PRI
- VWIC2-2MFT-E1 - VWIC 2 ports E1/PRI
- VIC2-2FXS - VIC FXS 2 ports analogique pour équipement – Nouvelle génération
- VIC2-2FXO - VIC FXO 2 ports analogique connexion universelle – Nouvelle génération
- VIC2-4FXO - VIC FXO 4 ports analogique connexion universelle – Nouvelle génération
- VIC2-2E/M - VIC E&M 2 ports – Nouvelle génération
- VIC2-2BRI-NT/TE - VIC 2 ports BRI (NT et TE) – Nouvelle génération
- Module réseau communications IP voix/fax 1 emplacement (jusqu'à 4 canaux analogique/BRI)
- Module réseau communications IP voix/fax 2 emplacements (jusqu'à 8 canaux analogique/BRI)
- Module réseau optimisé communications IP voix/fax 2 emplacements (jusqu'à 24 canaux analogique/BRI)

Solutions de communications unifiées Cisco : traitement des appels

Cisco Unified CallManager Express

Cisco Unified CallManager Express assure le traitement des appels pour les téléphones IP unifiés Cisco. Intégrée à la plate-forme logicielle Cisco IOS, cette solution permet aux routeurs à services intégrés (ISR) et aux routeurs d'accès multiservices Cisco d'offrir aux PME les options de téléphonie dont elles ont besoin. Les entreprises peuvent étendre la téléphonie IP aux sites distants ou de taille moyenne, en s'appuyant sur cette solution facile à déployer, à administrer et à entretenir. Cisco Unified CallManager Express convient tout particulièrement aux clients en quête d'une solution de téléphonie économique, fiable et riche en fonctionnalités, pour un déploiement ne dépassant pas 240 utilisateurs. Voici certaines de ses fonctionnalités :

- Diffusion de message (Paging)
- Intégration au logiciel de CRM de Microsoft
- Fonction d'interphonie (Intercom)
- Distribution automatique des appels (ACD) basique

Nouveautés de Cisco Unified CallManager 4.0 :

- Support de la signalisation QSIG
- Musique d'attente pour les appels internes
- Support d'IP Communicator
- Localisation du template, du téléphone
- Support de plusieurs langues
- Sécurisation de la signalisation à l'aide de TLS

Nombre de téléphones pris en charge par modèle de routeur

Modèle de routeur	Nombre de téléphones IP pris en charge
Cisco 2801	24
Cisco 2811	36
Cisco 2821	48
Cisco 2851	96
Cisco 3825	168
Cisco 3845	240

Cisco Unified CallManager

Cisco Unified CallManager est le composant logiciel de traitement des appels de la solution Cisco Business Communications pour PME et grandes entreprises. Cisco Unified CallManager étend les services de téléphonie aux équipements réseau tels que les téléphones IP, les passerelles voix et les applications multimedia.

La solution Cisco Unified CallManager offre une résilience et une redondance élevées car les communications sont critiques pour le fonctionnement de l'entreprise. Les sites distants peuvent utiliser le service Cisco Unified SRST (Survivable Remote Site Telephony) pour maintenir le site en condition opérationnelle en cas de coupure réseau. Elle offre aux utilisateurs un sous-ensemble des fonctions de traitement des appels en cas de défaillance du réseau étendu (WAN). Pour bénéficier d'une résilience centralisée, les entreprises peuvent créer un cluster de serveurs Cisco Unified CallManager qui sera administré comme un système unique. Caractéristique exclusive, la fonction de clustering de Cisco Unified CallManager regroupe la puissance de plusieurs systèmes Cisco Unified CallManager distribués, ce qui optimise l'évolutivité et la disponibilité des serveurs pour les téléphones, passerelles et applications.

Dans sa version 5.0, Cisco Unified CallManager offre désormais le choix du système d'exploitation : serveur Windows ou modèle appliance. L'appliance est fourni avec un firmware qui inclut le système d'exploitation et l'application Cisco Unified CallManager. Il est accessible via une interface graphique. Pour optimiser la sécurité de l'application Cisco unified CallManager, Cisco Security Agent est pré-installé ; un pare-feu local a été ajouté ainsi qu'une connectivité IPSec entre tous les membres du cluster.

Cisco Unified Survivable Remote Site Telephony

Cisco propose une solution économique et fiable, capable de fournir des services de communications unifiées en continu aux succursales via Cisco Unified Survivable Remote Site Telephony. Fonction unique intégrée au système d'exploitation IOS des routeurs Cisco, Cisco Unified Survivable Remote Site Telephony fournit le mécanisme de redondance des sites distant lors d'un fonctionnement avec un système Cisco Unified CallManager centralisé. En cas de défaillance de la liaison WAN et de perte de la connexion avec Cisco Unified CallManager, les téléphones du bureau distant sont automatiquement pris en charge par le routeur hébergeant le service Cisco Unified Survivable Remote Site Telephony. Celui-ci prend le relais et fournit les fonctionnalités critiques de téléphonie. L'impact de la panne sur l'activité est ainsi considérablement réduit. Dès que la liaison WAN est restaurée, les téléphones s'enregistrent à nouveau automatiquement sur le système Cisco Unified CallManager original, sans intervention manuelle.

Modèle de routeur	Prise en charge de Cisco Unified Survivable Remote Site Telephony
2801	24 téléphones IP / 120 extensions
2811	36 téléphones IP / 144 extensions
2821	48 téléphones IP / 192 extensions
2851	96 téléphones IP / 255 extensions
3825	336 téléphones IP / 960 extensions
3845	720 téléphones IP / 960 extensions

Solutions de communications unifiées Cisco : messagerie vocale

Cisco Unity Express

Cisco Unity® Express permet aux PME et aux succursales d'intégrer à des routeurs Cisco des services économiques de messagerie vocale et de standard automatique pour réduire leur coût de revient et améliorer la productivité des employés. Composant phare de la gamme de solutions de communications unifiées de Cisco, Cisco Unity Express offre notamment :

- des options de messagerie et d'accueil pour un service client optimisé et de meilleurs échanges entre collaborateurs ;
- la messagerie intégrée par la prise en charge du protocole IMAP4 ;
- le support de 16 sessions d'accès aux messages vocaux ou de lancement des scripts de standard automatique simultanés et de 250 boîtes vocales (maximum) ;
- l'intégration dans un environnement Cisco Unified CallManager, Cisco Unified CallManager Express et Cisco Unity ;
- la notification des messages via
 - l'e-mail,
 - le téléphone,
 - les SMS,
 - l'e-page ;
- des invites vocales intuitives et une interface graphique simplifiant l'administration de la messagerie vocale et du standard automatique ;

Disponible sous forme de module réseau (NM) ou de module à intégration avancée (AIM), Cisco Unity Express se déploie de manière rapide dans les routeurs ISR des gammes Cisco 2800 et 3800.

Cisco Unity Connection

Cisco Unity Connection combine la messagerie intégrée, la reconnaissance vocale et les règles de routage d'appels en un système unique et facile à gérer, destiné aux entreprises comptant jusqu'à 3000 utilisateurs.

Cisco Unity Connection intègre de façon transparente des composants de messagerie et de reconnaissance vocale à votre réseau de données, pour favoriser un accès permanent aux appels et aux messages. Ces services de communication évolués et unifiés permettent d'utiliser la commande vocale pour émettre un appel ou écouter vos messages en mode « mains libres » ou pour vérifier les messages vocaux depuis votre PC, dans une boîte de réception électronique ou par l'intermédiaire d'un navigateur Web. Cisco Unity Connection offre également un standard automatique évolué, avec des options de routage intelligent et des options personnalisables d'analyse d'appel et de notification de message.

Reposant sur une plate-forme facile à installer et à maintenir, Cisco Unity Connection fournit une interface Web intuitive d'administration. Elle simplifie considérablement l'installation, la prise en charge et la gestion courante du système, et réduit à terme le coût de revient total pour votre entreprise.

Cisco Unity

Cisco Unity est une puissante solution de communications unifiées qui fournit des services de communication convergents avancés tels que l'unification de la messagerie vocale et électronique. Les utilisateurs peuvent écouter leur courrier électronique par téléphone, consulter leurs messages vocaux sur Internet et, pour peu que la solution intègre le serveur de fax de Cisco (ou d'un autre constructeur pris en charge), réacheminer des faxes vers n'importe quel télécopieur local. Cela augmente la productivité de l'entreprise et améliore le service clients et la réactivité. Disponible pour les environnements Lotus Domino et Microsoft Exchange, la solution Cisco Unity améliore les communications, dynamise la productivité et optimise le service de relation client.

Voici des fonctions de Cisco unity aux utilisateurs du système :

- Personnalisation des options de notification de message, gestion des annonces personnelles ou modification des mots de passe avec Cisco Unity Assistant (l'administrateur personnel Cisco Personal Communications Assistant reposant sur un navigateur).
- Possibilité d'enregistrer jusqu'à cinq message d'accueil personnalisés (secondaire, occupé, interne, en dehors des heures de bureau ou standard)
- Définition d'une date d'expiration pour les messages d'accueil
- Message d'accueil secondaire, demande aux utilisateurs d'écouter l'annonce tout entière ou notification aux utilisateurs de l'activation d'une annonce
- Notification de l'arrivée de nouveaux messages via SMTP ou sur des pageurs ou téléphones
- Notification de l'arrivée de nouveaux messages par SMS pour les possesseurs d'un téléphone mobile ; Cisco Unity Unified Messaging prend en charge le protocole SMPP (Short Message Peer to Peer) 3.4 qui garantit l'interopérabilité avec les principaux fournisseurs de SMS
- Choix d'action après le message d'accueil : les appelants peuvent enregistrer un message, s'identifier ou raccrocher ; ils peuvent être dirigés vers un opérateur ou encore vers d'autres utilisateurs

Solutions de communications unifiées Cisco : Collaboration Web

Cisco Unified MeetingPlace Express

Cisco Unified MeetingPlace® Express favorise la communication et la collaboration en mettant les utilisateurs en contact avec les personnes de leur choix partout et à tout moment. Les entreprises étendent leur présence sur le marché, améliorent l'efficacité de leurs opérations et prennent leurs décisions plus rapidement en émaillant leurs communications quotidiennes de réunions virtuelles. Munis d'un simple téléphone et d'un navigateur Web, les utilisateurs peuvent travailler avec leurs collègues, procéder à des démonstrations de produits et services pour leurs clients et effectuer des présentations séduisantes. Cisco Unified MeetingPlace Express permet de tenir des réunions virtuelles extrêmement productives grâce à des fonctions d'administration et de contrôle de réunion directement intégrées aux interfaces Web et aux téléphones IP unifiés Cisco.

Cisco Unified MeetingPlace

Cisco Unified MeetingPlace est une solution de conférence multimédia complète qui intègre des fonctions de conférence vocale, vidéo et Web. Cisco Unified MeetingPlace est déployé sur le réseau, derrière le pare-feu. Cette solution s'intègre directement au réseau et aux applications d'entreprise des clients, qui bénéficient ainsi d'un coût modéré, d'une sécurité élevée et d'un confort d'utilisation optimal.

Cisco Unified MeetingPlace offre un confort d'utilisation inédit grâce à des interfaces intuitives qui font de la configuration, de l'administration et de la participation aux réunions un vrai jeu d'enfant. Les multiples fonctions de conférence vocale, vidéo et Web offrent un large choix d'applications : réunions de travail collaboratives, sessions de formation ou de présentations.

Cisco Unified MeetingPlace tire parti des réseaux existants voix et données (IP et traditionnels) de l'entreprise pour minimiser, voire éliminer totalement les coûts d'opérateur et les frais récurrents liés aux conférences. Ce mode de déploiement « sur réseau » se traduit par un environnement de conférence plus sûr ; les entreprises peuvent isoler leurs conférences et leurs contenus confidentiels derrière le pare-feu pour protéger le transport des données sur le réseau, tout en conservant suffisamment de souplesse pour organiser des réunions avec des personnes extérieures au réseau.

Solutions de communications unifiées Cisco : Centre de Contacts

Cisco Unified Contact Center Express

Cisco Unified Contact Center Express s'adresse aux départements de l'entreprise, aux succursales ou aux PME qui souhaitent déployer une solution de centre de contacts d'entrée de gamme ou intermédiaire. Conçu pour des centres de contacts formels et informels, Cisco Unified Contact Center Express offre des fonctions sophistiquées de routage d'appels, de gestion des contacts et d'administration. Facile à installer et à configurer, Cisco Unified Contact Center Express simplifie également l'hébergement des applications.

Cisco Unified Contact Center Express optimise l'efficacité des centres de contacts en simplifiant l'intégration des applications métier et l'administration des agents, en améliorant leur flexibilité et par un hébergement plus efficace sur le réseau. Ces fonctions réduisent les coûts de gestion et améliorent le taux de réponse aux clients de votre centre de contacts. Ce « centre de contacts prêt à l'emploi » intégré comportant un seul serveur vous confère une grande indépendance en termes de situation géographique de l'agent, améliore l'évolutivité de cet agent et offre de puissantes options de distribution automatique des appels (ACD) : routage conditionnel, messages signalant un appel en attente et indiquant le temps d'attente restant, affichage des données d'entreprise, données en temps réel, rapports historiques et services de réponse vocale interactive (IVR) unifiés. Cisco Unified Contact Center Express intègre réellement les fonctions ACD et IVR et offre un environnement unifié de création de services.

Cisco Unified Contact Center Enterprise Edition

Cisco Unified Contact Center Enterprise utilise une infrastructure IP pour fournir des services de routage d'appels sur compétence, de libre service vocal, de complage téléphonie informatique (CTI) et d'accueil des contacts sur plusieurs canaux. En combinant des fonctions ACD multicanal et la téléphonie IP dans une solution unifiée, Cisco Unified Contact Center Enterprise aide votre société à déployer rapidement une infrastructure de centre de contacts distribuée.

Cisco Unified Contact Center Enterprise segmente les clients, contrôle la disponibilité des ressources et oriente chaque contact vers la personne, le service ou le contenu le plus approprié dans l'entreprise. Le logiciel établit le profil de chaque contact client à partir de données telles que le numéro composé et l'identification de la ligne de l'appelant, les chiffres saisis par l'appelant, les renseignements d'un formulaire Web et les informations enregistrées dans la base de données des clients. Simultanément, le système contrôle les ressources disponibles dans le centre de contact pour répondre à la demande du client, en s'intéressant notamment aux compétences des agents et à leur disponibilité, au statut IVR et à la longueur des files d'attente.

Cette combinaison d'informations clients et centre d'appels sont traités par des scripts de routage d'appel définis à l'aide d'outil graphique et qui reflètent les règles de traitement et d'accueil de votre entreprise, ce qui permet à Cisco Unified Contact Center Enterprise de diriger chaque contact de manière appropriée. Sur les postes occupés par un agent, le système envoie de nombreuses informations sur l'appel fournies par le client, afin de personnaliser le service et de garantir une réponse plus efficace. Tout au long du processus, une tolérance aux pannes avec un système distribué protège le service des interruptions.

Solutions de communications unifiées Cisco : Applications

Cisco Unified MobilityManager

Cisco Unified MobilityManager permet aux employés de rester en contact avec leur entreprise en permanence, au bureau ou en déplacement. Les services de mobilité Cisco Mobile Connect décuplent les avantages des communications unifiées Cisco pour les collaborateurs, dans l'entreprise comme à l'extérieur. Ce serveur d'applications intégré à Cisco Unified CallManager gère, filtre, achemine et établit intelligemment les appels entre le téléphone IP d'un employé et un téléphone mobile distant. Grâce à Cisco Unified MobilityManager, un employé peut recevoir et émettre des appels professionnels à partir de l'appareil de son choix et sans interruption, qu'il se trouve à son bureau, en déplacement ou ailleurs. Cisco Unified MobilityManager aide également les responsables informatiques et des télécommunications à s'adapter aux besoins de communication des travailleurs mobiles, en mettant à leur disposition les ressources du réseau de communications unifiées disponible au travers de Cisco Unified CallManager.

Serveur de fax Cisco

Le serveur de fax Cisco est une solution d'émission de fax et de documents électroniques facile à administrer, qui aide les sociétés à intégrer leurs applications voix, télécopie, données et bureautiques ensemble. Les entreprises qui utilisent le serveur de télécopie Cisco peuvent envoyer et recevoir des documents efficacement et en toute sécurité au travers de télécopieurs, de logiciel de messagerie électronique, d'imprimante ou d'Internet.

Le serveur de fax Cisco améliore la productivité des employés en automatisant la diffusion par fax des documents créés par l'utilisateur. Il réduit les coûts puisqu'il élimine l'envoi manuel de fax, le papier, les lignes téléphoniques dédiées et les équipements associés. Il améliore le service aux clients en garantissant une distribution sûre, confirmée et immédiate des documents.

Cisco Unified Connector

Cisco Unified Connector 3.0 intègre la solution Cisco Business Communications à l'application de gestion de la relation client de Microsoft (Microsoft CRM) pour fournir à tous les utilisateurs des PME une solution CRM facile d'emploi et exhaustive. Cisco Unified Connector intègre les composants des communications unifiées Cisco à l'application Microsoft CRM sur les postes de travail, sans nécessiter de matériel supplémentaire. Le client Microsoft CRM utilise Microsoft Outlook ou Internet Explorer comme client principal d'administration des tâches et des contacts.

Cisco Unified Connector 3.0 est une application client-serveur pouvant être personnalisée qui prend notamment en charge les

fonctionnalités suivantes dans les environnements de communications unifiées Cisco utilisant Microsoft CRM :

- Détection automatique et recherche rapide dans la base de données CRM pour les appels téléphoniques entrants et sortants
- Création automatique d'enregistrements de l'activité téléphonique pour les appels entrants et sortants, avec indication de la durée d'appel
- Appel par clic à partir de l'interface utilisateur de Microsoft CRM
- Fonctionnalités de configuration multisite avec configurations de numérotation en fonction de l'emplacement géographique pour chaque utilisateur
- Association spontanée des dossiers de service client Microsoft CRM
- Système de recherche simple permettant d'accéder aux fiches de contact et aux dossiers d'assistance associés à partir du nom ou du numéro de téléphone
- Intégration avec Cisco Unified CallManager, Cisco Unified CallManager Express et Cisco Unified Contact Center Express
- Pas de serveur supplémentaire requis

Ces caractéristiques permettent aux utilisateurs d'appliquer de gestion de la relation client de personnaliser leur interaction avec les appelants, pour un service client optimal. Elles facilitent également la mise en application de la politique administrative de création d'enregistrements d'activité téléphonique

Cisco Unified Presence Server

L'environnement Cisco Unified Presence Server favorise les services et les fonctionnalités de nouvelle génération. Il a été conçu pour fournir des services différenciés aux utilisateurs de la solution Cisco Business Communications, par un confort d'utilisation exceptionnel et en assurant la connectivité des applications.

Les services Cisco Unified Presence permettent aux clients d'utiliser le protocole SIP (Session Initiation Protocol) pour déployer des services différenciés dans leur environnement de communication d'entreprise. Comme standard de signalisation, SIP est intéressant car il peut établir et contrôler des sessions de communication entre des applications, quel que soit le type de support ou la fonction des applications finales. Il offre les outils qui permettent de connecter, de signaler et de contrôler ces sessions. SIP est assez différent d'un protocole de signalisation « basé sur le fonctionnement » tel que Q.SIG qui permet non seulement d'établir des sessions, mais également de définir les fonctionnalités spécifiques prises en charge par ces sessions. Cette distinction est importante car elle se répercute largement sur l'interopérabilité et la flexibilité. Comme il s'agit d'un protocole point-à-point, l'intelligence des applications SIP se propage aux points d'extrémité et aux autres composants, au lieu de rester centralisée dans un composant unique de contrôle des appels. Il est possible d'ajouter des fonctionnalités sans mettre à niveau les composants d'infrastructure tels que les serveurs proxy, aussi les développeurs n'ont-ils pas besoin d'être des experts de l'infrastructure SIP pour pouvoir écrire des applications compatibles avec ce protocole.

Solutions de communications unifiées Cisco : Administration de la voix

Cisco Unified Operations Manager

Cisco Unified Operations Manager 1.1 fait partie de la suite Cisco Unified Communications Management. Il fournit un aperçu en temps réel du niveau de service sur l'ensemble du système de communications unifiées Cisco et présente l'état de fonctionnement actuel de chaque élément. Il surveille constamment l'état de fonctionnement de multiples composants, et notamment Cisco Unified CallManager, Cisco Unified CallManager Express, Cisco Unity, Cisco Unity Express, Cisco Unified Contact Center Enterprise, Cisco Unified Contact Center Express et Cisco Unified MeetingPlace Express, ainsi que les passerelles, routeurs, commutateurs et téléphones IP Cisco. Il offre un jeu intégré de fonctions de diagnostic qui accélèrent l'isolation et la résolution des pannes.

Cisco Unified Service Monitor

Cisco Unified Service Monitor 1.0 évalue et communique la qualité mesurée de la voix pour les appels téléphoniques passés sur un réseau IPsupervisé. Composant de la solution d'administration des communications IP CiscoWorks, il fournit des informations d'administration et des outils de diagnostic en temps réel qui favorisent un déploiement efficace et la satisfaction des abonnés.

Caractéristiques et avantages :

- Surveillance de la qualité de voix en temps réel
- Alertes sur la qualité de voix en temps réel
- Simplicité d'installation et d'utilisation
- Évolutivité et redondance

Téléphones IP unifiés Cisco

Fonctions de base

Téléphone IP unifié
Cisco 7902G



- Téléphone d'entrée de gamme
- Une seule ligne
- Pas d'écran
- Pas de touches configurable fixes
- Cisco Inline Power

Téléphone IP unifié
Cisco 7905G



- Ecran monochrome
- Une seule ligne
- Quatre touches de fonctions dynamiques
- Ecoute amplifiée
- Supporte XML en texte seul
- Cisco Inline Power

Téléphone IP unifié
Cisco 7911G



- Ecran graphique monochrome de 192 x 64 pixels
- Touche de mise en attente éclairée
- Touche menu éclairée
- Quatre touches de fonctions dynamiques et une barre de défilement à bascule
- Ecoute amplifiée et discussion depuis le combiné
- Prise en charge des applications XML texte et audio
- Commutateur Ethernet deux ports intégrés
- Alimentation en ligne 802.3af basée sur les normes IEEE
- Cisco Inline Power

Téléphone IP unifié
Cisco 7912G



- Ecran monochrome
- Une seule ligne
- Quatre touches de fonctions dynamiques
- Ecoute amplifiée
- Commutateur Ethernet deux ports intégrés
- Supporte XML en texte seul
- Cisco Inline Power

Fonctions avancées

Téléphone IP unifié
Cisco 7931G



- Supporté uniquement sur CCME dans un premier temps
- Ecran graphique monochrome de 192 x 64 pixels
- Trois touches de fonctions fixes (attente, rappel et transfert)
- Quatre touches de fonction dynamiques
- 24 boutons programmables éclairés
- Haut-parleur bidirectionnel
- Commutateur Ethernet deux ports intégrés
- Alimentation en ligne 802.3af basée sur les normes IEEE

Téléphone IP unifié
Cisco 7940G



- Idéal pour les bureaux
- Ecran monochrome avec deux lignes fixes de caractères
- Quatre touches de fonction dynamiques
- Deux touches configurables
- Prise casque externe intégrée
- Haut-parleur bidirectionnel
- Commutateur Ethernet deux ports intégrés
- Cisco Inline Power

Téléphone IP unifié
Cisco 7941G



- Ecran graphique monochrome haute résolution
- Quatre touches de fonction dynamiques
- Deux touches configurables
- Prise casque externe intégrée
- Haut-parleur bidirectionnel
- Commutateur Ethernet deux ports intégrés
- Alimentation en ligne 802.3af basée sur les normes IEEE
- Cisco Inline Power
- Caractères et Unicode double octet
- Touches de ligne éclairées

Téléphone IP unifié
Cisco 7941G-GE



- 10/100/1000BASE-T Ethernet
- Ecran graphique monochrome haute résolution
- Quatre touches de fonction dynamiques
- Deux touches configurables
- Prise casque externe intégrée
- Haut-parleur bidirectionnel
- Commutateur Ethernet deux ports intégrés
- Alimentation en ligne 802.3af basée sur les normes IEEE
- Cisco Inline Power
- Touches de ligne éclairées

Téléphone IP unifié
Cisco 7960G



- Idéal pour les bureaux
- Ecran monochrome avec deux lignes fixes de caractères
- Quatre touches de fonction dynamiques
- Six touches configurables
- Prise casque externe intégrée
- Haut-parleur bidirectionnel
- Commutateur Ethernet deux ports intégrés
- Cisco Inline Power

Téléphone IP unifié
Cisco 7961G



- Ecran graphique monochrome haute résolution
- Quatre touches de fonction dynamiques
- Six touches configurables
- Prise casque externe intégrée
- Haut-parleur bidirectionnel
- Commutateur Ethernet deux ports intégrés
- Alimentation en ligne 802.3af basée sur les normes IEEE
- Touches de ligne éclairées

Téléphone IP unifié
Cisco 7961G-GE



- 10/100/1000BASE-T Ethernet
- Ecran graphique monochrome haute résolution
- Quatre touches de fonction dynamiques
- Six touches configurables
- Prise casque externe intégrée
- Haut-parleur bidirectionnel
- Commutateur Ethernet deux ports intégrés
- Alimentation en ligne 802.3af basée sur les normes IEEE
- Cisco Inline Power
- Touches de ligne éclairées

Téléphone IP unifié
Cisco 7970G



- Huit touches programmables
- Ecran tactile 320 x 234 pixels
- Cinq touches de fonction
- Prise en charge avancée de XML
- Commutateur Ethernet deux ports intégrés
- Alimentation en ligne IEEE 802.3af
- Possibilité de brancher un micro et des haut-parleurs externes

**Téléphone IP unifié
Cisco 7911G-GE**



- 10/100/1000BASE-T Ethernet
- Huit touches programmables
- Ecran tactile 320 x 234 pixels
- Cinq touches de fonction
- Prise en charge avancée de XML
- Commutateur Ethernet deux ports intégrés
- Alimentation en ligne IEEE 802.3af
- Possibilité de brancher un micro et des haut-parleurs externes

**Téléphone IP unifié
Cisco 7920**



- Téléphone IP sans fil standard 802.11b
- Affichage numérique monochrome
- Deux touches de fonction
- Prise en charge du script XML
- Portée de 15 à 300 m selon l'environnement
- Prise en charge sur les points d'accès des gammes Cisco 340, 350, 1100 et 1200

Station de conférence IP unifiée Cisco 7936



- Equipée de trois microphones pour une meilleure couverture
- Haut-parleur bidirectionnel
- Trois touches de fonction dynamiques
- Prend en charge trois microphones directionnels externes

Module d'expansion IP unifié Cisco 7914



- Station pour poste opérateur à associer aux téléphones IP unifiés Cisco 796X
- Possibilité de superviser jusqu'à 34 extensions

**Téléphone IP unifié
Cisco 7985**



- Affichage vidéo haute résolution
- Prise en charge de l'application XML
- Cinq touches de commande de la vidéo
- Prise casque externe intégrée
- Haut-parleur bidirectionnel
- Commutateur Ethernet deux ports intégrés
- Alimentation en ligne IEEE 802.3af basée sur les normes IEEE

Cisco Unified Video Advantage



- Capteur VGA 640 x 480 pour une qualité vidéo améliorée
- Prise en charge des téléphones IP unifiés Cisco et d'IP Communicator
- Activation / désactivation de la caméra
- Codec vidéo H.263
- Interface compatible USB 2.0 avec câble de 1,8 m

Cisco Unified IP Communicator



- Cinq touches de fonction dynamiques
- Huit touches de ligne configurables
- Modes casque et haut-parleur
- Assistant de réglage automatique du volume
- Suppression d'écho et annulation du bruit
- Prise en charge automatique de la plupart des clients VPN
- Numérotation par "glisser-déposer"
- Numérotation par "copier-coller"
- Traduction alphanumérique
- Utilisation en mode contrôle de votre téléphone IP unifié ou comme téléphone logiciel

Cisco Unified Personal Communicator



- Appels vocaux et vidéo, lecture de la messagerie vocale, partage de documents, annuaires intégrés
- Conférence vocale, vidéo et Web
- Affichage en temps réel de la disponibilité d'autres utilisateurs de Cisco Unified Personal Communicator
- Numérotation à partir de la liste des contacts

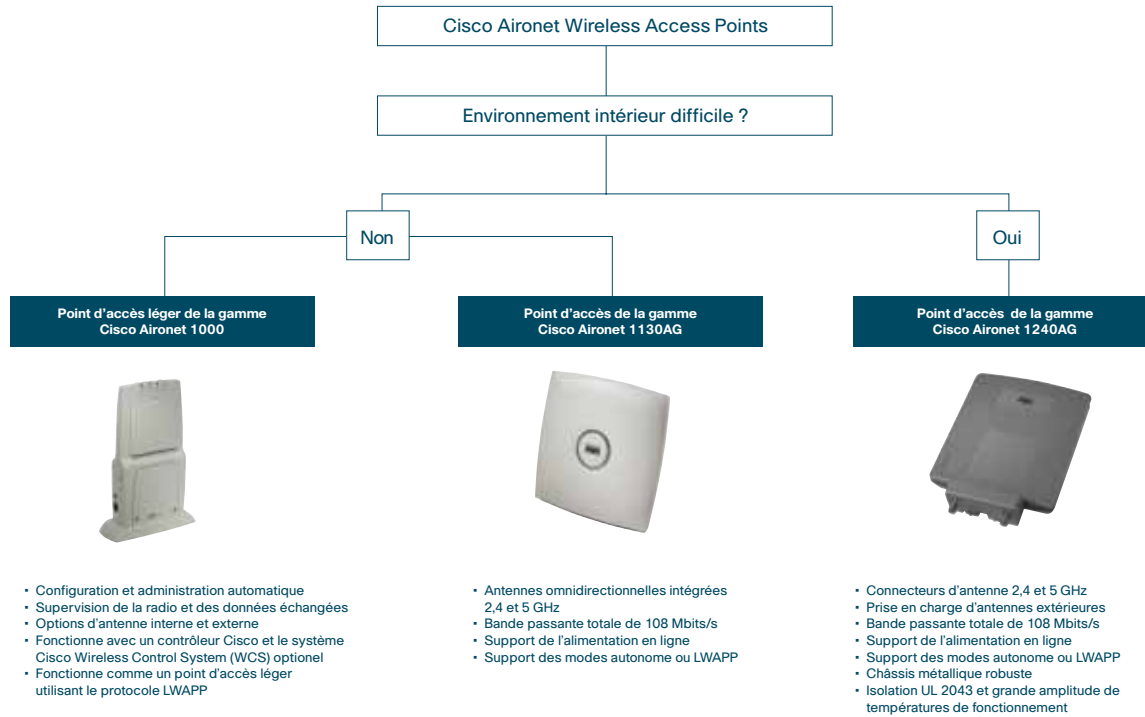
Analogique/Fax

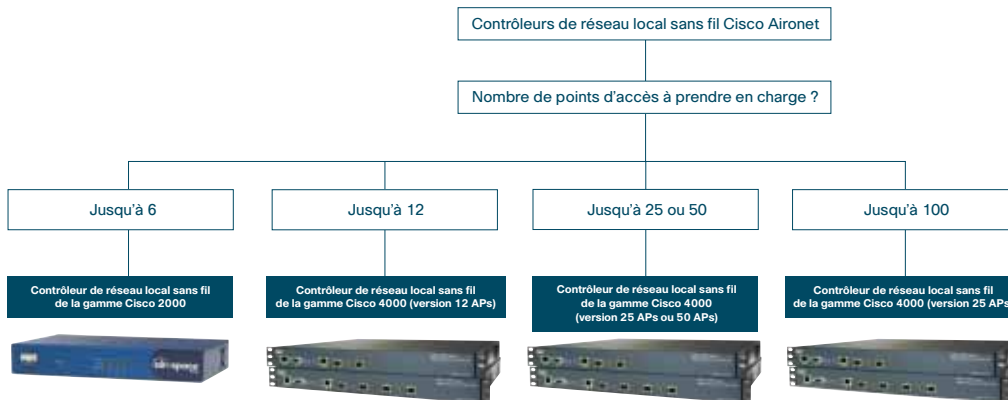
Cisco ATA 186/188



- Périphérique doté de deux ports analogiques pour la connexion de fax ou de téléphones analogiques
- 1 port 10BASE-T Ethernet RJ-45 (Cisco 186 ATA)
- 2 ports 10/100BASE-T RJ-45 (Cisco ATA 188)

Produits sans fil Cisco





- Les contrôleurs de réseau local sans fil Cisco fournissent les fonctions réseaux au points d'accès sans fil : politiques de sécurité, prévention des intrusions, administration radio, qualité de service et mobilité des clients. Ils s'allient aux points d'accès fonctionnant en mode centralisé de la gamme Cisco Aironet et à Cisco WCS (Wireless Control System) pour prendre en charge les applications sans fil critiques pour l'entreprise.



Appliance de localisation de la gamme Cisco 2700

- Localisation évolutive et gestion des ressources
- Visibilité en temps réel
- Administration centralisée intuitive et interface graphique
- Etroite intégration avec une large gamme de partenaires technologiques et applicatifs par une interface de programmation (API) riche et ouverte.



Cisco Wireless Control System (WCS)

- Administre les points d'accès et les contrôleurs LWAPP
- Interface graphique et cartes hiérarchiques intuitives
- Outils de planification et de contrôle des réseaux locaux sans fil
- Modèles d'administration de politique
- Protection totale contre les intrusions sur réseau local sans fil
- Suivi de localisation intégré (en option)

Liens produits

Liens associés

Gamme de commutateurs Cisco Catalyst

www.cisco.com/go/switching

Routeurs Cisco

www.cisco.com/go/routers

Solutions de sécurité Cisco

www.cisco.com/go/security

Produits réseau sans fil Cisco

www.cisco.com/go/wireless

Communications unifiées Cisco

www.cisco.com/go/unified

Produits de réseaux de stockage Cisco

www.cisco.com/go/storagenetworking

Cisco Smart Business Roadmap

www.cisco.com/go/sbr

Cisco France

www.cisco.fr

Espace partenaires France

www.cisco.fr/go/partenaires