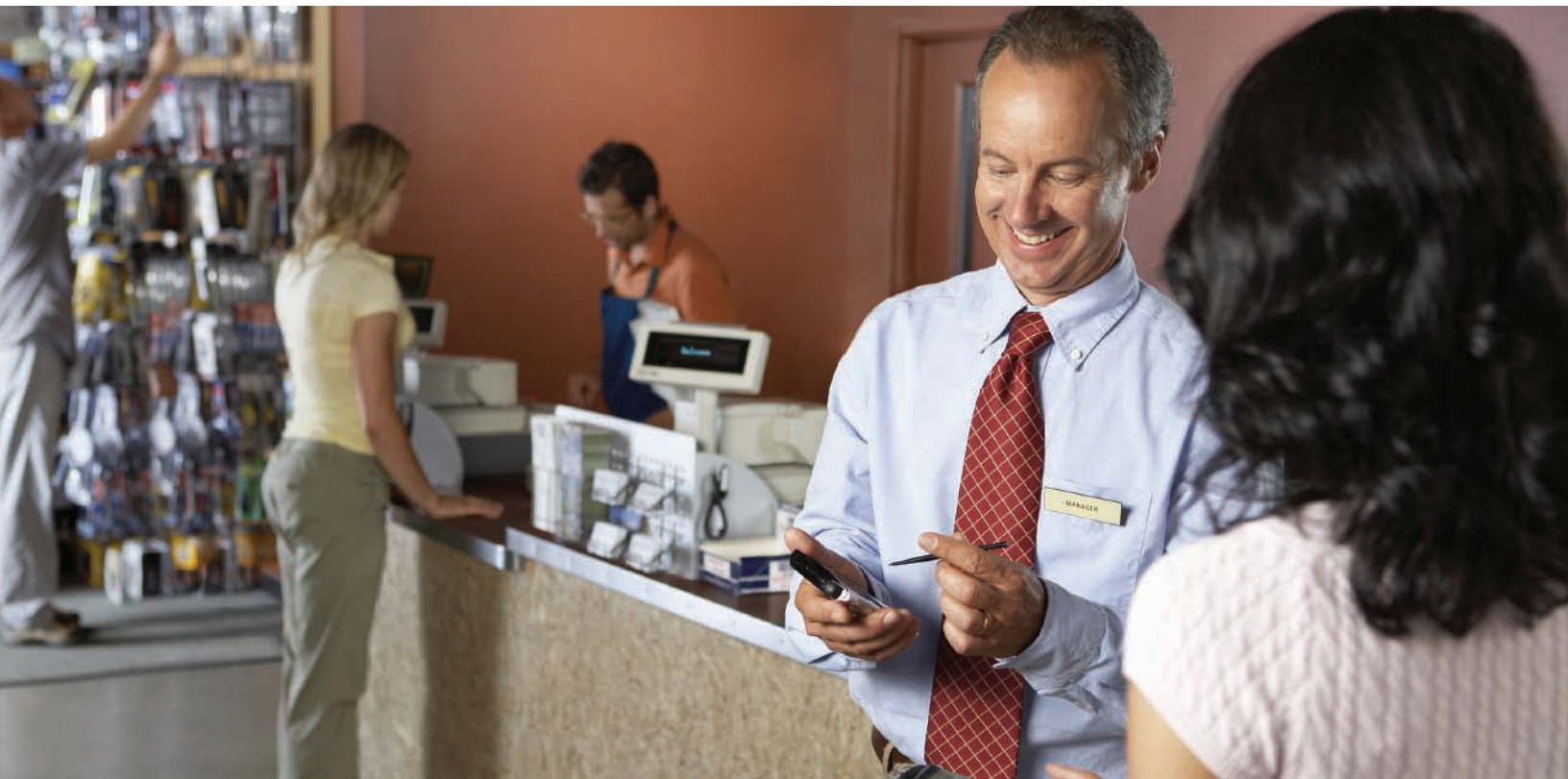




Cisco Produktleitfaden für kleine und mittlere Unternehmen



Individuelle SMB-Lösungen

Dieser Leitfaden soll Sie dabei unterstützen, die besten Lösungen zu finden. Andere Ressourcen, die hierfür nützlich sein könnten, sind der Leitfaden Smart Business Roadmap zur Ermittlung und Bewertung der Herausforderungen und Lösungsempfehlungen.

Kleine und mittlere Unternehmen sehen sich mit einmaligen Herausforderungen konfrontiert

Für mittelständische Unternehmen (SMBs) spielt Technologie heute eine ganz neue Rolle. Angesichts der zunehmenden Globalisierung von Organisationen und Konkurrenz verlassen sie sich zunehmend auf Netzwerktechnologie, um bessere Verbindungen zu Kunden, Lieferanten und Mitarbeitern herzustellen.

Um wettbewerbsfähig zu bleiben und weiter zu wachsen, müssen Unternehmen Technologie- und Netzwerklösungen implementieren, mit denen geschäftskritische Herausforderungen bewältigt werden können, und zwar sowohl heute als auch in der Zukunft. Um mit diesen Herausforderungen mithalten zu können, benötigen Unternehmen einen vorausschauenden Technologieplan – einen Plan, der nicht nur aktuelle Probleme angeht, sondern der sich auch einfach und effektiv skalieren lässt, wenn sich die

Anforderungen verändern. Um solche Lösungen implementieren zu können, benötigen sie einen vertrauenswürdigen IT-Partner, mit dem sie die weitere Entwicklung ihres Unternehmens planen und ihre Technologiestrategie an den Geschäftsanforderungen ausrichten können

Cisco Smart Business Communications Architektur

Cisco Smart Business Communications

Cisco® Smart Business Communications bietet Organisationen eine „smarte“ Plattform, bei der Intelligenz in die IT-Systeme eingebaut ist. Sie bietet sicheren, sofortigen und flexiblen Zugriff auf Unternehmens- und Kundendaten, und zwar jederzeit und überall, sodass SMBs engere Beziehungen zu ihren eigenen Kunden, Lieferanten und Mitarbeitern aufbauen können.

Die Cisco Smart Business Communications-Architektur (Abbildung 1) bietet einen Leitfaden für die IT-Entwicklung. Die Architektur setzt sich aus zwei Schichten zusammen: einer integrierten Secure Network-Schicht mit eingebetteten Smart Communications Services und einer Applikationsschicht, die mit dem Netzwerk verbunden ist, um schnellere Implementierung und maximale Ausnutzung zu erreichen. Beide Schichten werden von Cisco Specialized Partnern unterstützt, während sie die IT-Systeme ihrer Kunden entwerfen, installieren, warten oder hosten.

Abbildung 1: Cisco Smart Business Communications Architektur



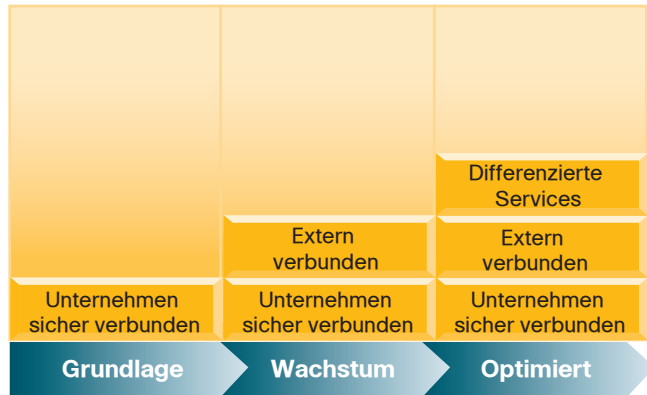
Die Smart Business Communications Architektur ist ein bewährter Leitfaden für die Implementierung von Technologien bei Mittelstandskunden. Cisco hat Network Design-Leitfäden für vier typische Netzwerkumgebungen erarbeitet, um es so einfacher für unsere Partner zu machen, Kundennetzwerke zu entwerfen und zu installieren. Die Leitfäden wurden von unseren Systemingenieuren durchgetestet.

Cisco Smart Business Roadmap

Cisco Smart Business Roadmap

Ob es darum geht, Kosten zu senken, effizienter zu arbeiten oder die Zufriedenheit der Kunden zu erhöhen, jedes Mittelstandsunternehmen steht einzigartigen Herausforderungen gegenüber. Mit der Cisco Smart Business Roadmap-Strategie (Abb. 2) können Sie die sich bietenden Chancen nutzen und gleichzeitig das Potenzial Ihrer Investitionen für das Wachstum Ihres Unternehmens maximieren.

Abbildung 2: Cisco Smart Business Roadmap



Mit der Cisco Smart Business Roadmap, einer Art „Fahrplan“, können Unternehmen mit einer durchdachten Technologiestrategie ihre geschäftlichen Herausforderungen bewältigen. Gemeinsam mit dem Kunden entwickeln unsere Cisco Partner einen Plan, der den aktuellen Anforderungen entspricht und gleichzeitig die Basis für langfristigen Erfolg schafft. Dieser maßgeschneiderte Plan wird über einen Zeitraum und mit der Geschwindigkeit implementiert, die der jeweilige Kunde vorgibt. So können langfristige Beziehungen zu allen Seiten aufgebaut werden.

Cisco Angebote

Cisco-Angebote

Cisco bietet umfassende Technologielösungen für Ihre Anforderungen. Zum Cisco-Angebot gehören Router, Switches, Security Devices, VPNs, Wireless LANs, IP Communications-Lösungen sowie die notwendige Software, um jedes Element in ein sicheres, produktives, zuverlässiges und einfach zu verwaltendes Netzwerk zu integrieren.

Die einmaligen Ende-zu-Ende Networking-Lösungen von Cisco ermöglichen es Organisationen, effektiver zu kommunizieren und zusammenzuarbeiten und so konkurrenzfähig zu bleiben. Wie erreichen sie dies? Durch Echtzeit-Zugriff auf Informationen, verbesserte Kommunikation und verbesserte Geschäftsprozesse und die Anpassung an sich ständig verändernde Anforderungen.

Cisco-Lösungen bieten:

- **Integrierte „Ende-zu-Ende“ Sicherheit:** Um vertrauliche Geschäftsdaten zu schützen, bietet ein Cisco-Netzwerk erweiterte Sicherheit und schützt das Netzwerk so vor internen und externen Bedrohungen. Außerdem vereinfacht eine integrierte Sicherheitslösung das Security Management und reduziert die Gesamtbetriebskosten für das Netzwerk.
- **Hohe Netzwerkverfügbarkeit:** Ein Cisco-Netzwerk trägt zu zuverlässigem Netzwerkzugriff und optimaler Laufzeit bei, sodass Unternehmen neue Benutzer unterstützen, neue Büros eröffnen, neue Services implementieren, ihre Netzwerke auf Kunden und Partner ausweiten und mehr mobiles Arbeiten unterstützen können. Cisco Switches und Router umfassen Support für Netzwerk- und Link-Redundanz, dynamisches Routing, automatisches Failover und redundante Stromversorgung und sorgen so für bessere Fehlertoleranz und Netzwerkverfügbarkeit.
- **Vorhersehbare Leistung:** Intelligentes, umfassendes Netzwerk-Management maximiert die Verfügbarkeit und Leistungsfähigkeit von wichtigen Anwendungen. Kostenbewusste SMBs können die WAN Bandbreite erhöhen, um mehr Benutzer zu versorgen, und mehr Geschäfte über das Internet abwickeln, ohne auf teurere WAN-Funktionen umsteigen zu müssen.
- **Einfache Benutzung:** Intuitives, web-basiertes Ende-zu-Ende Management sorgt dafür, dass die Administrationskosten auch dann niedrig bleiben, wenn das Netzwerk erweitert wird.

- **Kosteneffektivität:** Eine umfassende Ende-zu-Ende Lösung reduziert die Komplexität und die Netzwerk-Managementkosten. Modulare und skalierbare Produkte sorgen dafür, dass zukünftige Erweiterungen weniger kosten. Die Cisco Smart Business Roadmap unterstützt Wachstum mit nützlichen Informationen zur Technologieplanung, die maßgeschneiderte Technologielösungen, einen Lifecycle Services-Ansatz und flexible Finanzierungsoptionen zusammenbringen.

- **Investitionsschutz:** Kunden können den „Trade-in“ Wert von existierenden Cisco-Produkte erhalten, wenn sie neue Cisco-Produkte kaufen. Cisco verfügt über ein breites Lösungsangebot und kann eng mit Unternehmen zusammenarbeiten, um im Rahmen eines Lifecycle Services Ansatzes deren weitere Entwicklung zu planen. Diese Firmen werden so dabei unterstützt, sich schnell zu entwickeln und neue Herausforderungen anzunehmen.

Cisco Technologielösungen für SMBs

Die Cisco Secure Network Foundation bietet eine flexible Kommunikationsplattform, die als Eckpfeiler der weiteren Entwicklung eines Unternehmens und als Grundlage anderer Netzwerklösungen dient. Die Cisco Secure Network Foundation bietet integrierte Sicherheit und maximale

Zuverlässigkeit und trägt so dazu bei, dass Daten geschützt werden und Anwendungen wie versprochen funktionieren. Die Cisco Secure Network Foundation schützt die Kommunikation eines Unternehmens durch die Identifizierung und Vermeidung von Bedrohungen aus internen und externen Quellen und durch die Anpassung an solche Gefahren. Mit diesem Schutz sind Organisationen besser dazu in der Lage, ihre Netzwerkressourcen optimal zu nutzen und so die Geschäftsprozesse zu verbessern und Kosten zu sparen.

- **Die Cisco Unified Communications-Lösung** ist das erste integrierte Sprach-, Video-, Daten- und Wireless-Kommunikationssystem der Branche speziell für SMBs. Dieser innovative Systemansatz für die Themen Sicherheit, Konnektivität und Kommunikation ermöglicht es Organisationen, zu wachsen und ihr Geschäft zu optimieren. Die Cisco Unified Communications-Lösung ist intelligent, einfach und sicher. Sie bietet eine intelligente, widerstandsfähige und anpassbare Infrastruktur, mit der Unternehmen ihre Arbeitsweise verbessern und einen Wettbewerbsvorteil erarbeiten können.

- **Cisco Mobility Lösungen** steigern Produktivität, indem sie Mitarbeitern im Büro, unterwegs oder zu Hause Informationen und Anwendungen einfacher zur Verfügung stellen. Mit Cisco Wireless LAN (WLAN) Lösungen können Unternehmen Standalone- oder controllerbasierte WLANs in Gebäuden, Filialen, Kiosken oder überall dort einrichten, wo sie Verbindungen benötigen. Sie können Daten, Sprache und Video zwischen Gebäuden übertragen und Site-to-Site Verbindungen bereitstellen, die weniger kosten, als Leased Line-Verbindungen. Cisco Wireless-Produkte bieten das gleiche Niveau von Sicherheit, Skalierbarkeit und Handhabbarkeit, das ein Unternehmen auch von einem verdrahteten LAN erwarten kann.
- **Service und Support durch lokale Partner** bietet die technische Expertise und den notwendigen Kundenservice, um ein Netzwerk erfolgreich zu implementieren und zu betreiben. Unabhängig davon, in welcher Phase sich eine Organisation gerade befindet – Vorbereitung, Planung, Design, Implementierung, Betrieb oder Optimierung – Cisco und seine zertifizierten Partner vor Ort verfolgen eine spezifische Support-Strategie, die Technologieimplementierungen erfolgreicher machen und fortlaufenden Support bieten kann.

Cisco Smart Business Communications System für kleine Unternehmen

Das Cisco Smart Business Communications System bietet kleinen Unternehmen eine ganz neue Möglichkeit, Kunden zu erreichen, zu bedienen und an sich zu binden. Sicherer Zugriff – jederzeit und überall – auf Sprach-, Video- und Wireless Networking ermöglicht effektivere und effizientere Kommunikation mit Kunden und Mitarbeitern. Cisco Unified Communications-Lösungen bieten Ihnen die richtige Mischung aus Kommunikation, Produktivität und Business Operations-Anwendungen. Diese sind aufeinander abgestimmt, sodass sie einfacher zu implementieren, zu betreiben und zu handhaben sind. Das Cisco Smart Business Communications System erlaubt es Ihnen, Ihre Sprach-, Video- und Wireless-Kommunikation in einem kostengünstigen, vollständigen System zu integrieren. Ergänzt wird dies durch preisgekrönten Support und einfache Finanzierung. Das gesamte Angebot wird von zuverlässigen lokalen Partnern bereitgestellt.

Neues Cisco Smart Business Communications System für kleine Unternehmen

Das Cisco Smart Business Communications System unterstützt bis zu 48 IP-Telefone und enthält zahlreiche Komponenten:

- Cisco Unified Communications 500 Serie für kleine Unternehmen
 - Integrierte Wireless-Option bei spezifischen Versionen
- Switch der Cisco Catalyst Express 520 Serie
- Cisco Mobility Express
 - Cisco 500 Series Wireless Express Access Point
 - Cisco 500 Series Wireless Express Mobility Controller
- System Management
 - Cisco Configuration Assistant
 - Cisco Monitor Manager und Cisco Monitor Director

**Cisco Unified Communications
500 Serie für kleine
Unternehmen**



- Versionen für 8, 16, 24, 32 und 48 Telefone
- Desktop und rackmontierte Modelle
- Integrierte Wireless-Option bei bestimmten Versionen

**Cisco
IP-Telefone**

**Cisco Unified
IP-Telefone**



- Alle Cisco Unified IP-Telefone werden unterstützt

Switching

**Cisco Catalyst Express
520 Series Switch**



- Layer 2 Managed Switches mit fester Konfiguration

Wireless

Cisco Mobility Express



- Cisco 500 Series Wireless Express Access Points
- Cisco 500 Series Wireless Express Mobility Controller

Telearbeiter

**Cisco 871W Integrated
Services Router**



- VPN IP-Telefonanschluss für verkabelten und drahtlosen Zugriff

Management Tools

Cisco Configuration Assistant
Cisco Monitor Manager und Cisco Monitor Director



Cisco Unified Communications 500 Serie für kleine Unternehmen

- Call Processing-Telefonielösung für Sprache und Video
- Lokales Speichern von Voicemail
- Acht Ethernet-Ports, die PoE (Power over Ethernet) unterstützen, um IP-Telefone mit Hilfe des IEEE 802.3af Power-Standards mit Strom zu versorgen
- WAN-Verbindung (nur Ethernet), entweder für Internetverbindung oder für Verbindung zu einem unternehmensinternen Datennetzwerk
- Verbindung mit dem öffentlichen Netz (PSTN, Public Switched Telephone Network), um externe Anrufe zu tätigen und entgegenzunehmen
- FXS-Ports für den Anschluss von lokalen analogen Geräten wie Fax-Maschinen
- Optionale Wireless-Verbindung für Wireless Voice und Daten bei bestimmten Versionen
- Sicherheit für Verbindungen zum Internet



Switches der Serie Cisco Catalyst 520

- „Wire-speed“ Fast Ethernet und Gigabit Ethernet-Verbindungen
- PoE mit 15,4 Watt simultan auf allen PoE Ports
- Intelligente QoS (Quality-of-Service), um Prioritäten für Verkehr festzulegen, bei dem Verzögerungen vermieden werden müssen
- Robuste, integrierte Sicherheit
- Einfache Implementierung und Management mit dem GUI-basierten Cisco Configuration Assistant und eingebetteter Cisco Smartports-Technologie
- Skalierbarkeit, um im Laufe der Zeit neue Anwendungen und Services aufnehmen zu können
- „Limited Lifetime“ Garantie und kostenlose Cisco IOS Softwareupdates



Cisco Mobility Express

Cisco 521 Wireless Express Access Point

- **Standalone-Modus:** Die Access Points sind direkt mit der verkabelten Infrastruktur verbunden und bieten Wireless-Verbindungen für Benutzer in dem von ihnen abgedeckten Gebiet.
- **Controllerbasierter Modus:** Access Points sind einem Cisco Wireless Express Mobility Controller zugewiesen

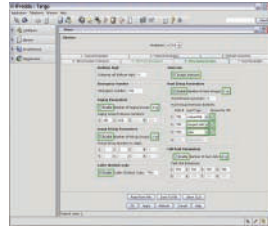
Cisco 526 Wireless Express Mobility Controller

- Unterstützt bis zu sechs Wireless Access Points
- Zentraler Punkt für Management von Wireless Access Points
- Skalierung auf zwei Controller, die zwei Cisco 521 Wireless Express Access Points unterstützen

Cisco Configuration Assistant

Der Cisco Configuration Assistant wird verwendet, um das komplette Smart Business Communications System zu konfigurieren, einschließlich:

- Cisco Unified Communication 500 Serie (Cisco Unified 500 Serie)
 - Cisco Unified Communications Manager Express
 - Cisco Unity Express
 - Integrierte Wireless-Option
- Switches der Cisco Catalyst Express 520 Serie
- Cisco Mobility Express
 - Cisco 500 Series Wireless Express Access Point
 - Cisco 500 Series Wireless Express Mobility Controller
- Cisco Unified IP Telefone



Cisco Monitor Manager und Cisco Monitor Director

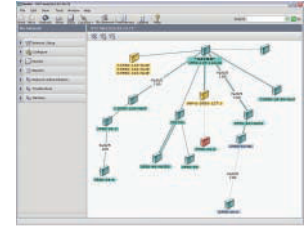
Der Cisco Monitor Manager und der Cisco Monitor Director ermöglichen Echtzeit-Management für das Smart Business Communications System. Zu den Produktfunktionen gehören:

Cisco Monitor Manager

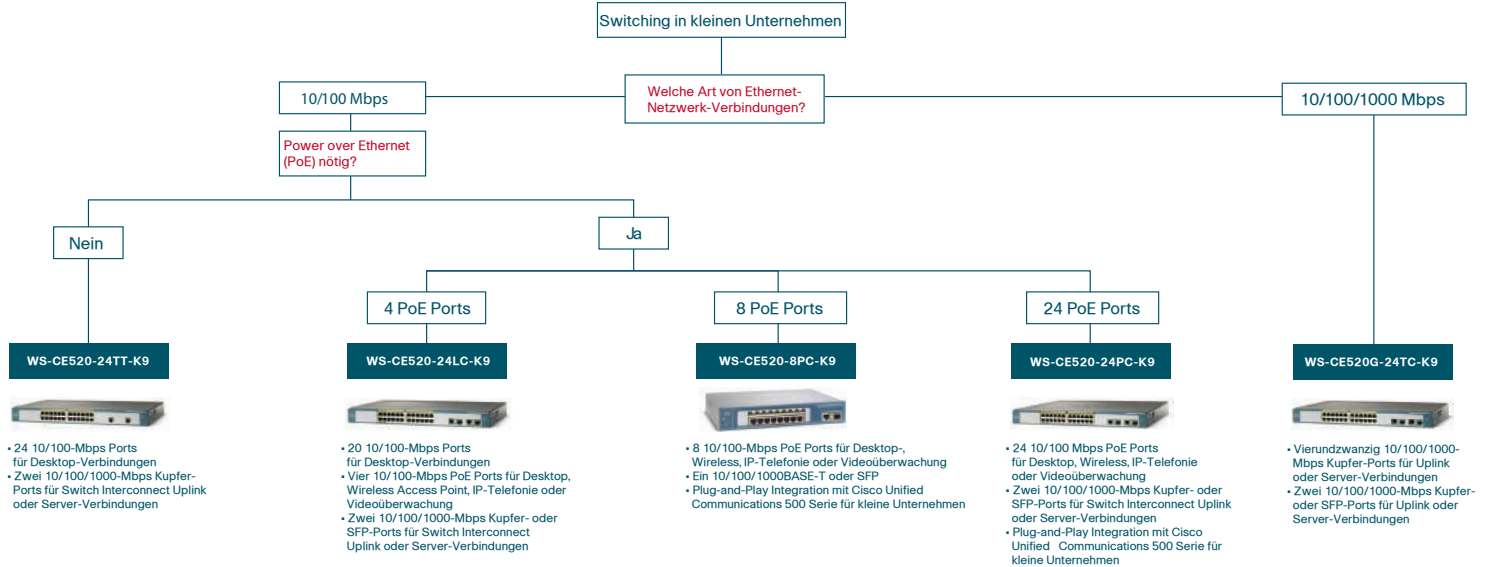
- Network Discovery
- Bestandsaufnahme der Geräte (Device Inventory)
- Konfigurationsarchiv
- Leistungsüberwachung
- Fehler-Management

Cisco Monitor Director

- Echtzeit-Warnungen und Benachrichtigungen
- Konfigurierbare Email- und Pager-Adressen auf der Basis von Time-of-Day Einstellungen
- Automatische Emails, die an die vorrangigen Trouble Ticketing-Anwendungen geschickt werden
- Multilayer Alert-Filtering



Cisco Catalyst Express 520 Series: Switches für das Smart Business Communications System



ANMERKUNG: Switches der Serie Cisco Catalyst Express 520 werden über den Cisco Configuration Assistant verwaltet.

Cisco Catalyst Switches: Management und Software Images

Cisco Network Assistant

- **Intuitives, zentrales Netzwerkmanagement:** Eine PC-basierte Netzwerkmanagement-Anwendung speziell für SMB Netzwerke mit bis zu 250 Benutzern. Der Cisco Network Assistant bietet zentrale Netzwerkmanagement- und Konfigurationsfunktionen. Außerdem bietet diese



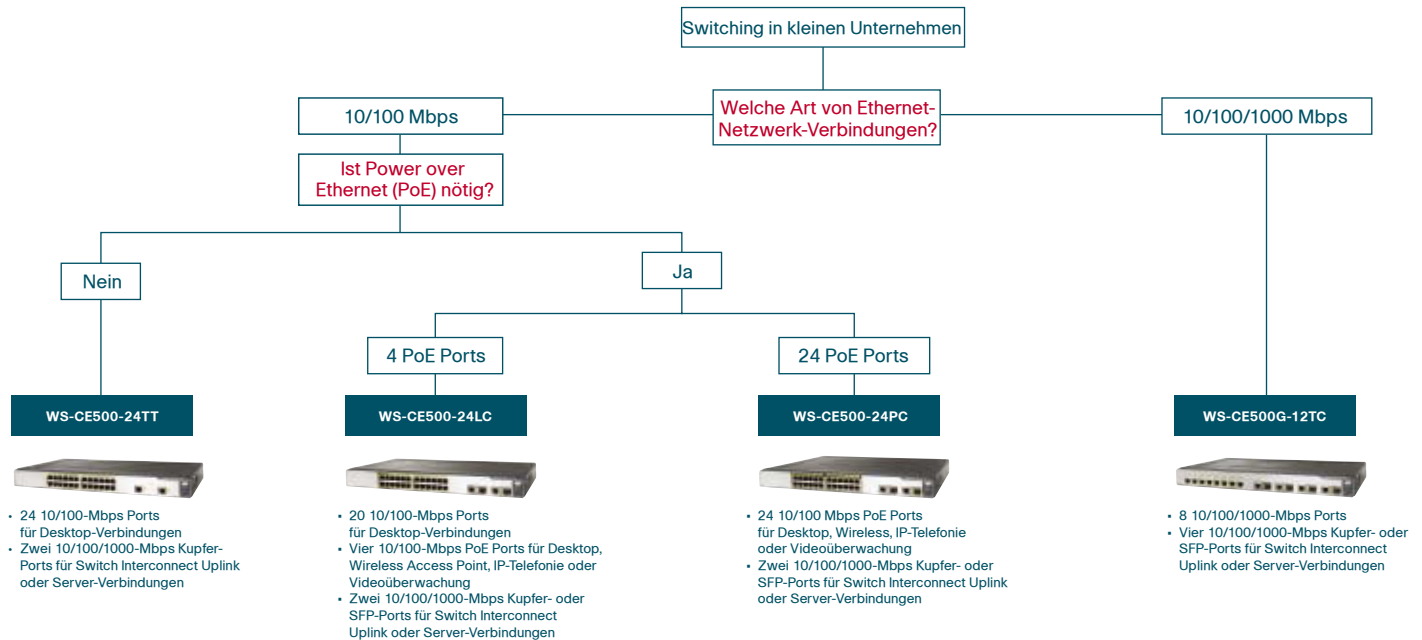
- Anwendung eine intuitive GUI, mit der Benutzer einheitliche Services problemlos anwenden können. Hierzu gehören Konfigurationsmanagement, Lagerbestandsberichte, Password-Synchronisierung und Drag-and-Drop von Cisco IOS Software Upgrades über Switches, Router und Access Points der Cisco SMB-Klasse hinweg. Der Cisco Network Assistant steht kostenlos zur Verfügung und kann von registrierten Cisco.com Benutzern heruntergeladen werden.
- **Smartports Advisor:** Cisco Smartports Technologie bietet eine Reihe von einheitlichen Konfigurationen, mit denen Netzwerksicherheit und QoS-Funktionen für Cisco Network Devices exakt aktiviert werden können. Der Smartports Advisor hilft Switches der Serie Cisco Catalyst Express 500 dabei, angebundene Cisco Devices automatisch zu entdecken, und schlägt angemessene Smartports-Rollen vor. Speziell für die Cisco Catalyst Express 500-Serie existieren zusätzliche Smartports Rollen für Geräte von Drittherstellern, wie Server. Außerdem können falsch konfigurierte Ports identifiziert werden.
 - **Troubleshooting Advisor:** Der Cisco Network Assistant vereinfacht das Troubleshooting noch weiter, indem er automatisch potentielle

Netzwerkprobleme identifiziert, wie Kabelprobleme und Konfigurationsfehler, und diese dann mit einer Trend-Grafik dokumentiert. Der Troubleshooting Advisor bietet dem Benutzer eine Erklärung des Problems und bietet ihm die Möglichkeit, mit einem einzelnen Mausclick Korrekturen vorzunehmen.

Beschreibungen der Cisco Catalyst Switch Software Images

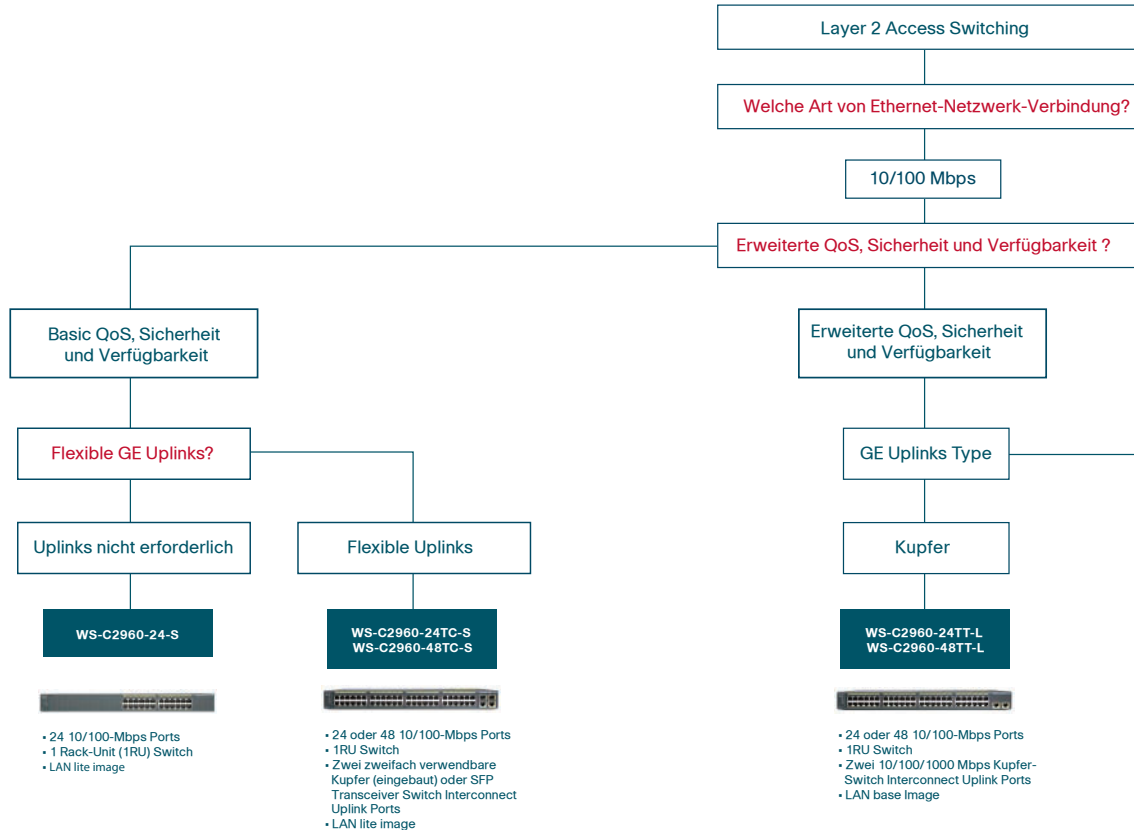
- **LAN Base Image für Cisco IOS Software:** Bietet das erweiterte Layer 2 Cisco IOS Software Image für Switches auf der Basis der neusten Hardwarearchitektur.
- **Standard Image für Cisco IOS Software:** Bietet Cisco IOS Softwarefunktionen für grundlegende Daten-, Sprach- und Video-Services.
- **Enhanced Image (EI) für Cisco IOS Software:** Bietet die gleichen Standardservices wie das Standard Image, ebenso wie intelligente Services wie Rate Limiting und Security Filtering für Implementierung am Rand des Netzwerks, speziell für Netzwerke, die zusätzliche Sicherheit, fortschrittliche QoS und hohe Verfügbarkeit benötigen.
- **IP Base Lizenz:** Bietet leistungsstarke QoS, Rate Limiting, ACLs (Access Control Lists) und grundlegendes Routing; kann vor Ort auf eine Advanced IP Services Lizenz hochgerüstet werden.
- **IP Services Lizenz:** Bietet mehr Funktionen der Enterprise-Klasse, wie fortgeschrittenes hardwarebasiertes IP Unicast und IP Multicast Routing sowie Policy-based Routing (PBR).
- **Advanced IP Services Lizenz:** Fügt IPv6 Routing zu IP Services und IP Base Images hinzu.

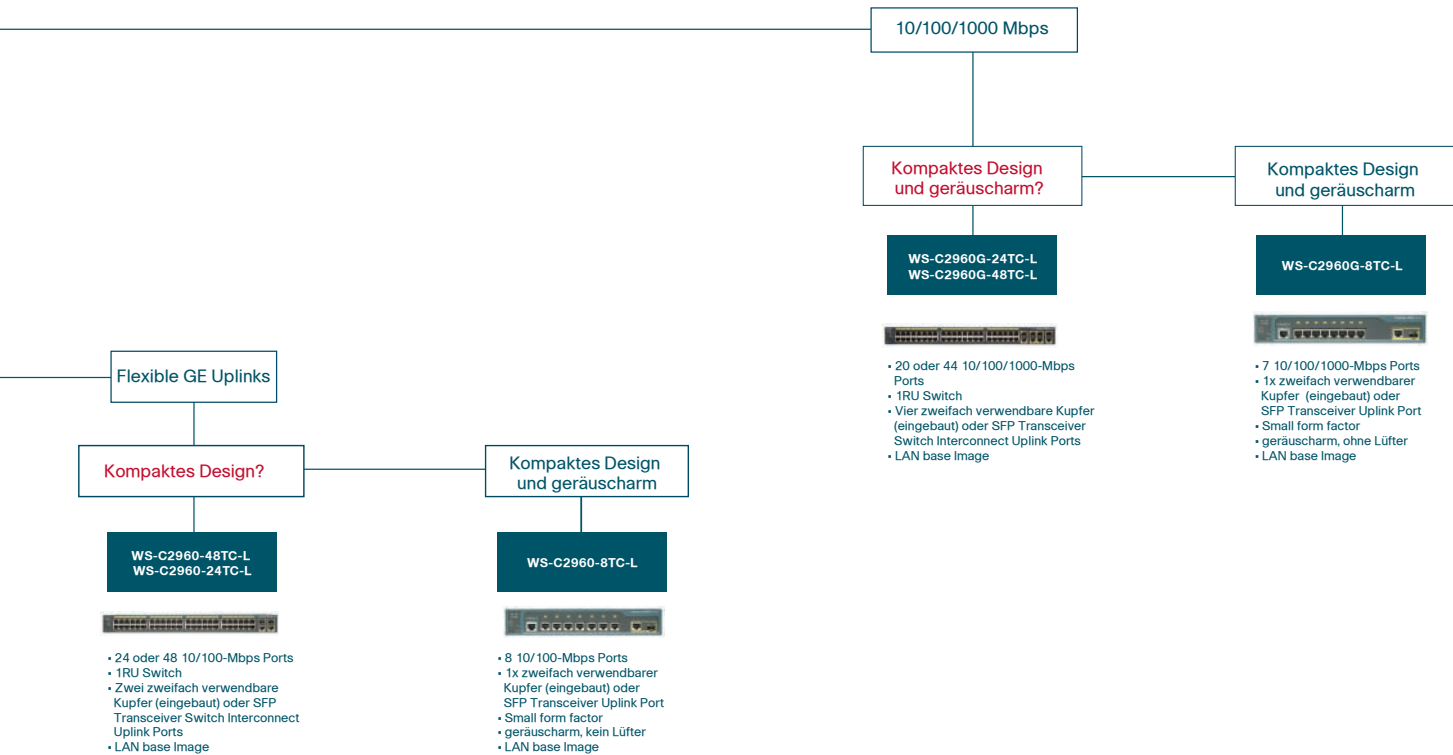
Cisco Catalyst Express 500 Serie: Switches für kleine Unternehmen



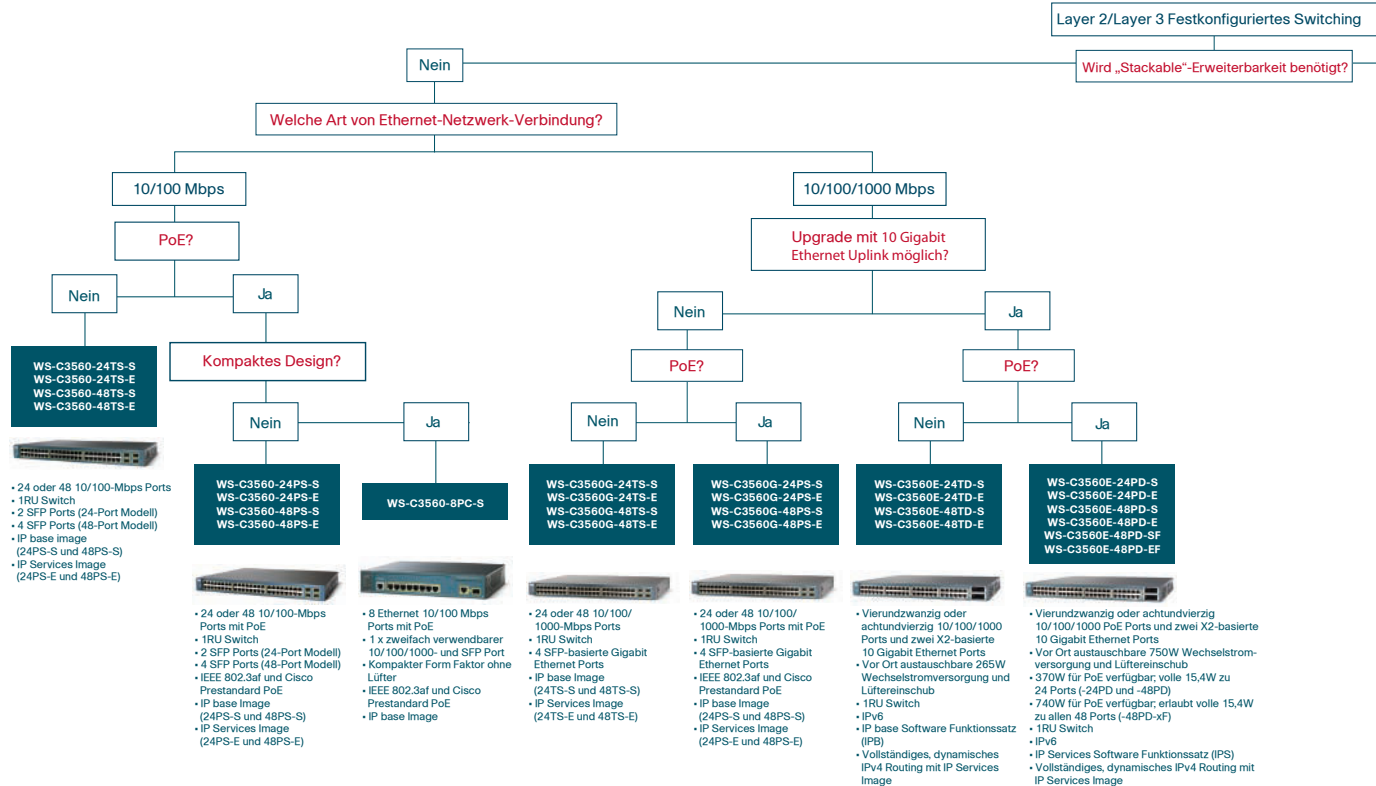
ANMERKUNG: Switches der Serie Cisco Catalyst Express 500 können mit dem Cisco Network Assistant verwaltet werden.

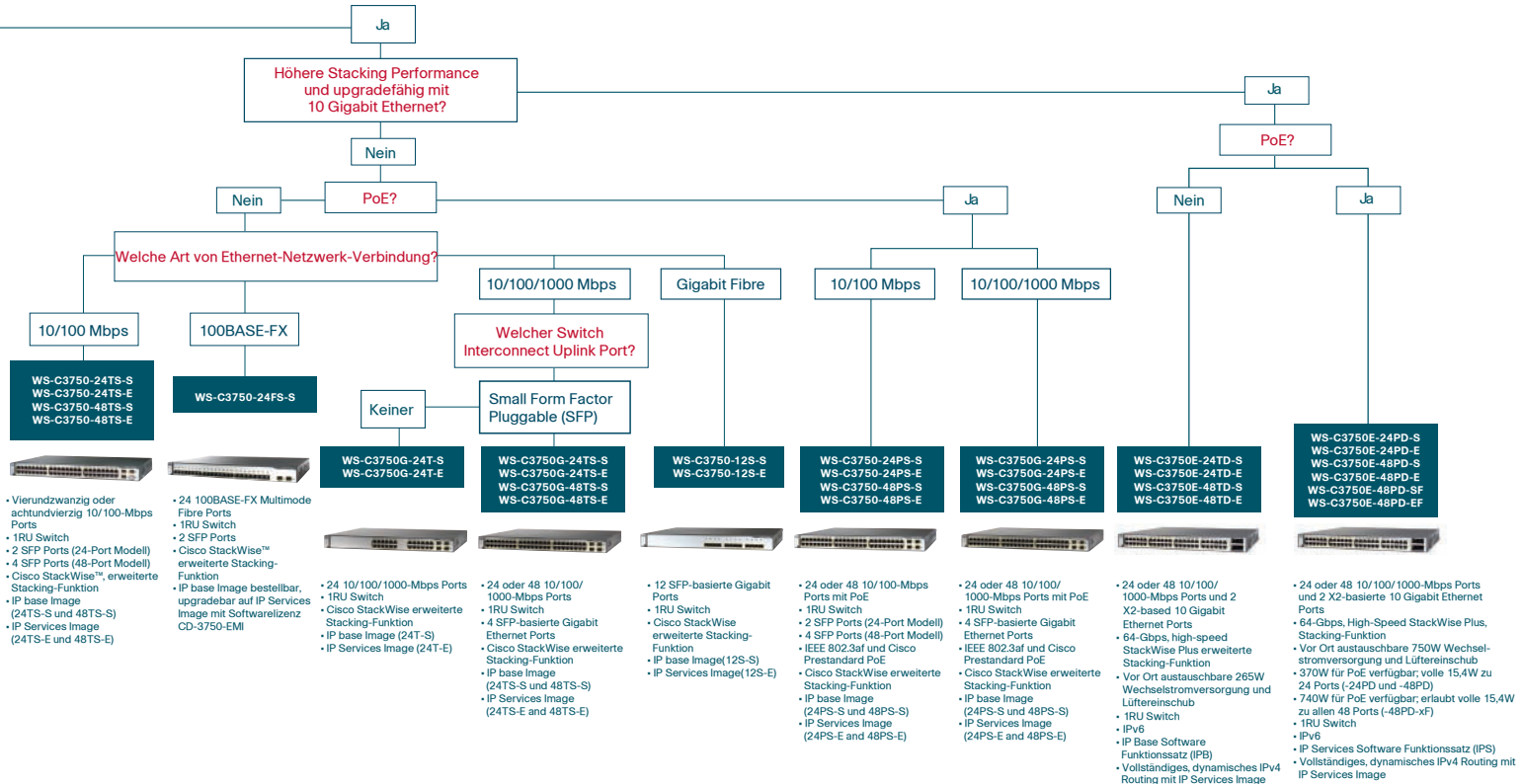
Cisco Catalyst Switches: Layer 2 Access Switches



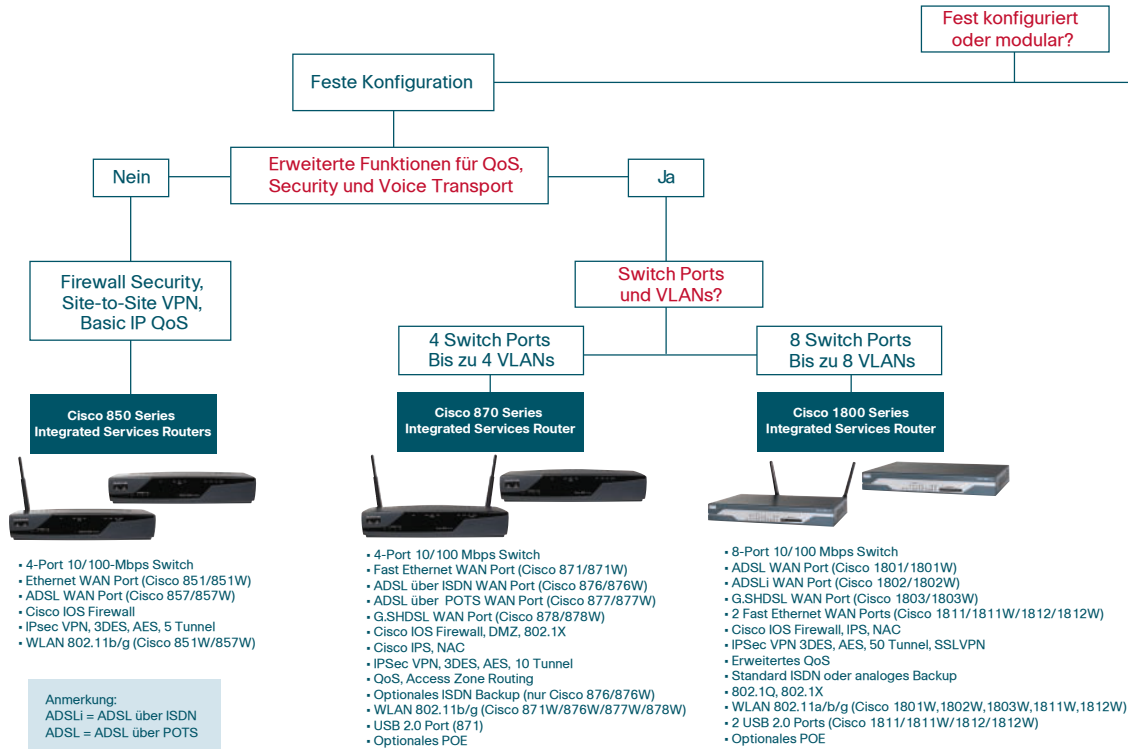


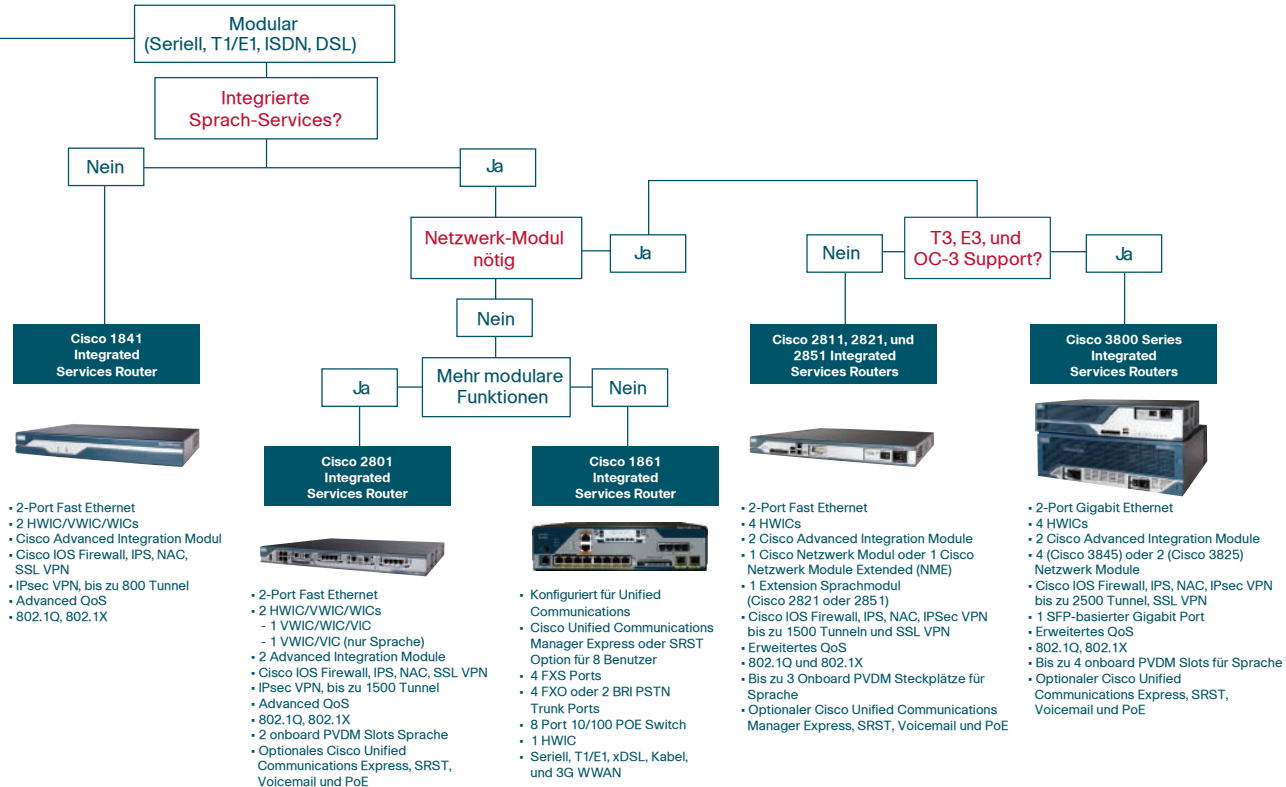
Cisco Catalyst Switches: Layer 2 und 3 Festkonfigurierte Switches





Cisco Integrated Services Routers: Secure Routing





Cisco Routers: Wireless und Management

Wireless Modul: HWIC 802.11
Access Point für modulare
Cisco Integrated Services Router



- 802.11a/b/g und 802.11b/g Modelle
- Abnehmbare Antennen

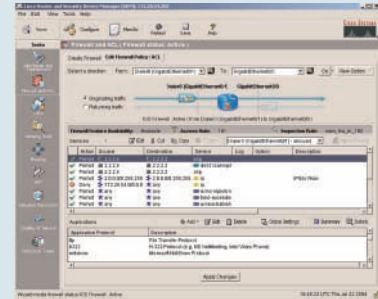
Cisco Wireless LAN Controller Modul für
Cisco Integrated Services Router



- Management von bis zu 12 Cisco Aironet Lightweight Access Points
- Zentrale Security Policies
- Wireless IPS (Intrusion Prevention System) Funktionen
- Preisgekröntes RF (Radio Frequency) Management
- QoS
- Layer 3 Fast Secure Roaming für WLANs

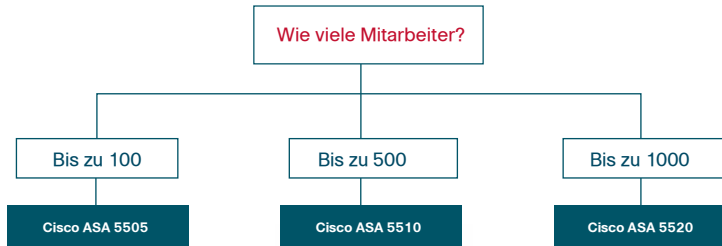
Cisco Router und Security Device Manager

- Intuitive, webbasierte Schnittstelle für das sichere Management eines einzelnen Remote Cisco-Routers
- Intelligente Assistenten ermöglichen die schnelle Implementierung von Netzwerkumgebung, Sicherheits-services, Wireless-Zugang und QoS Policy-Funktionen
- Innovative Sicherheitsüberwachungsfunktion, um Änderungen der Routerkonfiguration zu überprüfen und zu empfehlen



- Einfache Überwachungs- und Troubleshooting-Tools für den täglichen Betrieb

Cisco Adaptive Security Appliances: Cisco ASA



Ideale Lösung für kleine Büros und Unternehmen in einer einfach zu implementierenden, kosteneffektiven Security Appliance

1 Desktop Security Appliance bietet:

- Bewährte Sicherheits- und VPN-Funktionen
- 8 integrierte 10/100 Fast Ethernet Schnittstellen
- Kombination von IPSec und SSL VPN
- Bis zu 25 IPSec VPN Peers
- Bis zu 25 SSL VPN Lizenzstufen
- Bis zu 150-Mbps Firewall-Durchsatz
- Bis zu 100-Mbps VPN-Durchsatz



Ideale Lösung für SMBs und Remote- oder Filialbüros in einer leistungsstarken, kosteneffektiven Security Appliance

1RU Security Appliance bietet:

- Bewährte Sicherheits-, VPN-, IPS und Content Security-Funktionen
- 3 oder 5 integrierte 10/100 Fast Ethernet Schnittstellen
- Optionales Security Services Modul für IPS und Content Security Protection
- Kombination von IPSec und SSL VPN
- Erweiterbare VPN Peer-Anzahl und Hochverfügbarkeitsfunktionen
- Bis zu 250 IPSec Peers
- Bis zu 250 SSL VPN Peer Lizenzstufen
- Bis zu 300-Mbps Firewall-Durchsatz
- Bis zu 150-Mbps Firewall- und IPS-Durchsatz
- Bis zu 170-Mbps VPN-Durchsatz

Schnittstellen

- Bis zu 450 Mbps Firewall Durchsatz
- Bis zu 375 Mbps Firewall+IPS Durchsatz
- Bis zu 225 Mbps VPN Durchsatz



Ideale Lösung für Netzwerke mittlerer Größe, die hohe Verfügbarkeit und Gigabit Ethernet-Schnittstellen benötigen

1RU Security Appliance bietet:

- Bewährte Sicherheits-, VPN-, Content Security- und IPS-Funktionen
- 1 Fast Ethernet und 4 integrierte Gigabit Ethernet-Schnittstellen
- Optionales Security Services Modul für IPS und Anti-X Protection
- Kombination von IPSec und Web VPN
- Erweiterbare Anzahl von VPN Peers
- Security Contexts und virtuelle Schnittstellen
- Bis zu 450-Mbps Firewall-Durchsatz
- Bis zu 375-Mbps Firewall- und IPS-Durchsatz
- Bis zu 225-Mbps VPN-Durchsatz



Cisco Adaptive Security Device Manager

- Intuitive, Web-basierte Schnittstelle für das sichere Management einer einzelnen Remote Cisco Pix oder Cisco ASA Security Appliance
- Web-basierte Echtzeit-Überwachung von CPU/Speicherausnutzung, Schnittstellendurchsatz, Verbindungen und VPN-Tunneln
- Assistenten mit vollem Funktionsumfang für Ersteinrichtung der Firewall

Cisco Security Management: Cisco Security Monitoring, Analysis, und Response System und Cisco Access Control Server Express

Cisco Security Monitoring, Analysis, und Response System



Das Cisco Security Monitoring, Analysis und Response System ist ein hochleistungsfähiges, skalierbares Gerät für das Management, die Überwachung und die Abschwächung von Bedrohungen, das Kunden dabei hilft, bessere Entscheidungen zum Thema Netzwerksicherheit zu treffen. Das Gerät:

- Kombiniert die herkömmliche Überwachung von Sicherheitsereignissen mit Netzwerkintelligenz, um so automatische Mitigation-Funktionen zu bieten.
- Versetzt Unternehmen in die Lage, Netzwerkangriffe schnell und sicher zu identifizieren, zu handhaben und zu eliminieren und Richtlinien einzuhalten
- Erfasst Ereignisse von Firewalls, VPN Concentrators, Host und Netzwerk IPSs und System Logs und gleicht diese dann mit einem Vulnerability Assessment ab, um Anomalien zu identifizieren
- Überwacht Sicherheitsdaten aus den unterschiedlichsten Quellen im Netzwerk, wie IDS und IPS, Firewalls, Router, Switches, Cisco Security Agent Syslog, SNMP und Host Event Logs (Windows und UNIX)
- Analysiert Daten, um bekannte und unbekannte Angriffe schnell zu identifizieren
- Reagiert auf einen Angriff, indem es im Netzwerk die entsprechenden Schritte ergreift

Cisco Access Control Server Express



Cisco Access Control Server (ACS) Express ist die ideale Lösung für SMBs, um Benutzer zu überprüfen, bevor ihnen der Zugriff auf Systeme und Netzwerke erlaubt wird.

- Zielt auf SMBs und Filialen ab
- Unterstützt 350 aktive Benutzer und 50 Geräte
- Bietet eine einfach zu benutzende GUI
- Ermöglicht einfaches Policy Management
- Bietet AAA (Authentication, Authorization, Accounting) Services
- Stellt Verbindung zu Microsoft Active Directory her
- Verwendet ein Linux-basiertes Betriebssystem

Cisco Unified IP-Telefone



Erweiterte Funktionalität

Cisco Unified IP Phone 7940G



- Ideal für Desktop im Büro
- S/W Grafikanzeige mit zwei festen Zeilen
- Vier dynamische Softtasten
- Vier konfigurierbare Tasten
- Integrierter Stecker für externen Kopfhörer
- Full-Duplex Lautsprecher
- Integrierter Dual Ethernet Switch Port

Cisco Unified IP Phone 7941G



- Hochauflösende S/W Grafikanzeige
- Vier dynamische Softtasten
- Vier konfigurierbare Tasten
- Integrierter Stecker für Kopfhörer
- Full-Duplex Lautsprecher
- Integrierter Dual Ethernet Switch Port
- 802.3af Inline Power auf Basis von IEEE Standards
- Cisco Inline Power
- Doppel-Byte und Unicode-Zeichen
- Beleuchtete Leitungstasten

Cisco Unified IP Phone 7941G-GE



- 10/100/1000BASE-T Ethernet
- Hochauflösende S/W Grafikanzeige
- Vier dynamische Softtasten
- Vier konfigurierbare Tasten
- Integrierter Stecker für Kopfhörer
- Full-Duplex Lautsprecher
- Integrierter Dual Ethernet Switch Port
- 802.3af Inline Power auf Basis von IEEE
- Cisco Inline Power
- Doppel-Byte und Unicode-Zeichen
- Beleuchtete Leitungstasten

Cisco Unified IP Phone 7960G



- Ideal für Desktop im Büro
- S/W Grafikanzeige mit zwei festen Zeilen
- Vier dynamische Softtasten
- Sechs konfigurierbare Tasten
- Integrierter Stecker für externen Kopfhörer
- Full-Duplex Lautsprechertelefon
- Integrierter Dual Ethernet Switch Port

Cisco Unified IP Phone 7961G



- Hochauflösende S/W Grafikanzeige
- Vier dynamische Softtasten
- Sechs konfigurierbare Tasten
- Integrierter Stecker für Kopfhörer
- Full-Duplex Lautsprecher
- Integrierter Dual Ethernet Switch Port
- 802.3af Inline Power auf Basis von IEEE Standards
- Doppel-Byte und Unicode-Zeichen
- Beleuchtete Leitungstasten

Cisco Unified IP Phone 7961G-GE



- 10/100/1000BASE-T Ethernet
- Hochauflösende S/W Grafikanzeige
- Vier dynamische Softtasten
- Sechs konfigurierbare Tasten
- Integrierter Stecker für Kopfhörer
- Full-Duplex Lautsprecher
- Integrierter Dual Ethernet Switch Port
- 802.3af Inline Power auf Basis von IEEE Standards
- Cisco Inline Power
- Doppel-Byte und Unicode-Zeichen
- Beleuchtete Leitungstasten

Cisco Unified IP Phone 7970G



- Acht programmierbare Tasten
- 320x234 Pixel Touch-Screen Anzeige
- Fünf Softtasten
- Erweiterter XML Support
- IEEE 802.3af Inline Power Support
- Anschluss von externem Mikrofon und Lautsprechern
- Integrierter Dual Ethernet Switch Port

Cisco Unified
IP Phone 7971G-GE



- 10/100/1000BASE-T Ethernet
- Acht programmierbare Tasten
- 320x234 Pixel Touch-Screen Anzeige
- Fünf Softtasten
- Erweiterter XML Support
- IEEE 802.3af Inline Power Support
- Anschluss von externem Mikrofon und Lautsprecher
- Integrierter Dualer Ethernet Gigabit Switch Port

Cisco Wireless
IP Phone 7921G



- 5 cm Farbanzeige mit Auflösung 176 x 220 Pixel
- Dedizierte Tasten: Lautstärke, Stummhalten und PTT (Push to Talk)
- PTT Support über XML-Anwendung
- Zwei Softtasten
- Lautsprechertelefon
- Diversity-Antenne (nur 5-GHz Band)
- Klingelton und Lautsprecher separat
- Lauterer Klingelton
- Vibration
- Von hinten beleuchtete Tastatur und Anzeige
- Kopfhörer-Stecker; 2,5 mm (Vierleiter Triband)
- USB 1.1 Anschluss

Cisco Unified IP
Conference Station 7936



- Mit drei Mikrofonen für bessere Raumabdeckung
- Full-Duplex Lautsprecher
- Drei dynamische Softtasten
- Unterstützt drei externe Richtmikrofone

Cisco Unified IP
Expansion Module 7914



- Vermittlungsplatz für Gebrauch mit Cisco Unified IP-Telefonen 796XG/G-GE und 797XG/G-GE
- Bis zu 34 Apparate können überwacht werden

Cisco Unified
Video Advantage



- 640x480 VGA Sensor für bessere Videoqualität
- Unterstützt Cisco Unified IP-Telefone und IP Communicator
- Kamera ein/aus
- H.263 Video Codec-128Kbps bis 1,5 Mbps Bitraten
- USB 2.0-konforme Schnittstelle mit 1,80 m Kabel

Cisco Unified
IP Communicator



Default Mode Compact Mode Screen Only Mode

- Fünf dynamische Softtasten
- Acht konfigurierbare Leitungstasten
- Kopfhörer und Lautsprecher-Modus
- Audio Tuning Wizard
- Echounterdrückung und Geräuschvermeidung
- Automatische Unterstützung der meisten VPN Clients
 - „Drag-and-Drop“ wählen
 - „Copy-and-Paste“ wählen
 - Alphanumerische Übersetzung

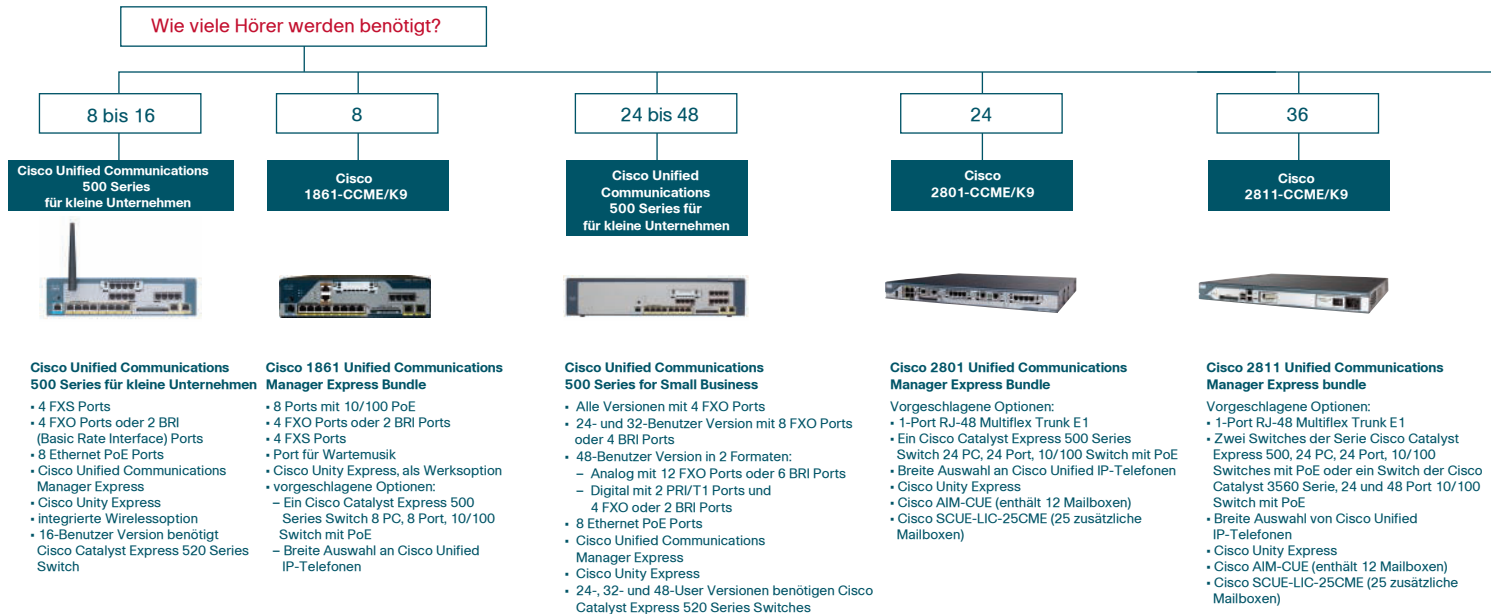
Analog/Fax

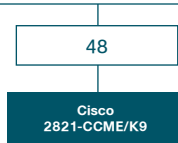
Cisco ATA 186 and 188
Analog Telephone Adapter



- Gerät mit zwei analogen Ports für Anschluss von Faxgeräten oder analogen Telefonen
- 1 RJ-45 10BASE-T Ethernet Port (Cisco ATA 186)
- 2 Ethernet RJ-45 10/100BASE-T Ports (Cisco ATA 188)

Cisco Unified Communications Solutions

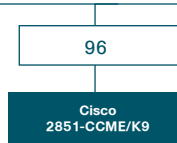




Cisco 2821 Unified Communications Manager Express Bundle

Vorgeschlagene Optionen:

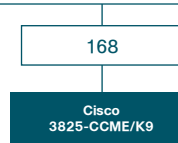
- 1-Port RJ-48 Multiflex Trunk E1
- Ein Switch der Serie Cisco Catalyst Express 3560, 24 und 48 Port 10/100 Switch mit PoE
- Breite Auswahl von Cisco Unified IP-Telefonen
- Cisco Unity Express
- Cisco AIM-CUE (enthält 12 Mailboxen)
- Cisco SCUE-LIC-50CME (50 zusätzliche Mailboxen)



Cisco 2851 Unified Communications Manager Express Bundle

Vorgeschlagene Optionen:

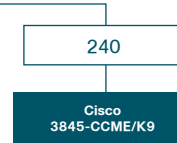
- 1-Port RJ-48 Multiflex Trunk E1
- Ein Switch der Serie Cisco Catalyst 3560, 24 und 48 Port 10/100 Switch mit PoE oder ein Switch der Serie Cisco Catalyst 3750 Metro
- Auswahl von Cisco Unified IP-Telefonen
- Cisco Unity Express
- Cisco NM-CUE (enthält 12 Mailboxen)
- Cisco SCUE-LIC-100CME (100 zusätzliche Mailboxen)



Cisco 3825 Unified Communications Manager Express Bundle

Vorgeschlagene Optionen:

- 2-Port RJ-48 Multiflex Trunk E1
- Ein Switch der Serie Cisco Catalyst 3560, 24 und 48 Port 10/100 Switch mit PoE oder ein Switch der Serie Cisco Catalyst 3750 Metro
- Auswahl von Cisco Unified IP-Telefonen
- Voicemail-Option: Cisco Unity Express oder Cisco Unity (je nach Anzahl der benötigten Mailboxen)



Cisco 3845 Unified Communications Manager Express Bundle

Vorgeschlagene Optionen:

- 2-Port RJ-48 Multiflex Trunk E1
- 1-Port RJ-48 Multiflex Trunk E1
- Ein Switch der Serie Cisco Catalyst 3560, 24 und 48 Port 10/100 Switch mit PoE oder ein Switch der Serie Cisco Catalyst 3750 Metro
- Auswahl von Cisco Unified IP-Telefonen
- Voicemail-Option: Cisco Unity Express oder Cisco Unity (je nach Anzahl der benötigten Mailboxen)

Auswahl von WAN- und Sprachmodulen

- VIC-2E/M: E&M VIC mit 2 Ports
- VIC-2FXS: Analog FXS VIC mit 2 Ports
- VIC-2FXO: Analog FXO VIC mit 2 Ports
- VIC-2FXO-EU: Analog FXO VIC mit 2 Ports (für Europa)
- VIC-2BRI-NT/TE: BRI VIC mit 2 Ports (NT und TE)
- VIC-2BRI-S/T-TE: BRI VIC mit 2 Ports (Terminal)
- VWIC2-1MFT-E1 1-Port E1/PRI VWIC
- VWIC2-1MFT-E1 2-Port E1/PRI VWIC
- VIC2-2FXS: VIC mit 2 Ports (FXS)
- VIC2-2FXO: VIC mit 2 Ports (FXO) universell
- VIC2-4FXO: VIC mit 4 Ports (FXO: universell)
- VIC2-2E/M: E&M VIC mit 2 Ports
- VIC2-2BRI-NT/TE: BRI VIC mit 2 Ports (NT und TE)
- Cisco Unified Communications Sprach- und Fax-Netzwerkmodul mit einem Steckplatz (bis zu vier Kanäle analog und BRI Sprache)
- Cisco Unified Communications Sprach- und Fax-Netzwerkmodul mit 2 Steckplätzen (bis zu acht Kanäle analog und BRI Sprache)
- Erweitertes Cisco Unified Communications Sprach- und Fax-Netzwerkmodul mit 2 Steckplätzen (bis zu 24 Kanäle analog und BRI Sprache)

Neue Funktionen im Cisco Unified Communications Manager Express 4.2

- Integration mit Cisco Unified Contact Center Express, Unterstützung von bis zu 50 Agenten
- Anschlussmobilität
- Erweiterungen des Session Initiation Protocol (SIP) Presence Subscription Status
- CDRs (Call Detail Records) in optionalem CSV (Comma-separated Values) Format
- Sicheres Rapid Transport Protocol (RTP)

Einige Funktionen des Cisco Unified Communications Manager Express 4.1

- SIP Line Side-Erweiterungen
- Directory Number Status (besetzt oder frei) mit Präsenzfunktion für Cisco Unified Communications Manager Express Endpunkte (CLID, Calling Line ID und Status)
- Dialplan-Muster auf Telefonen für Survivable Remote Site Telephony (SRST) Call Handling
- Digital Signal Processor (DSP-basiertes Conferencing)
 - Impromptu: 3 bis 8 Parteien
 - Meet-me: Bis zu 32 Parteien

Neue Cisco Unity Express 3.1 Funktionen

- Unterstützt Unified Messaging Gateway UMG für Autoregistrierung und erweitertes Voicemail Routing

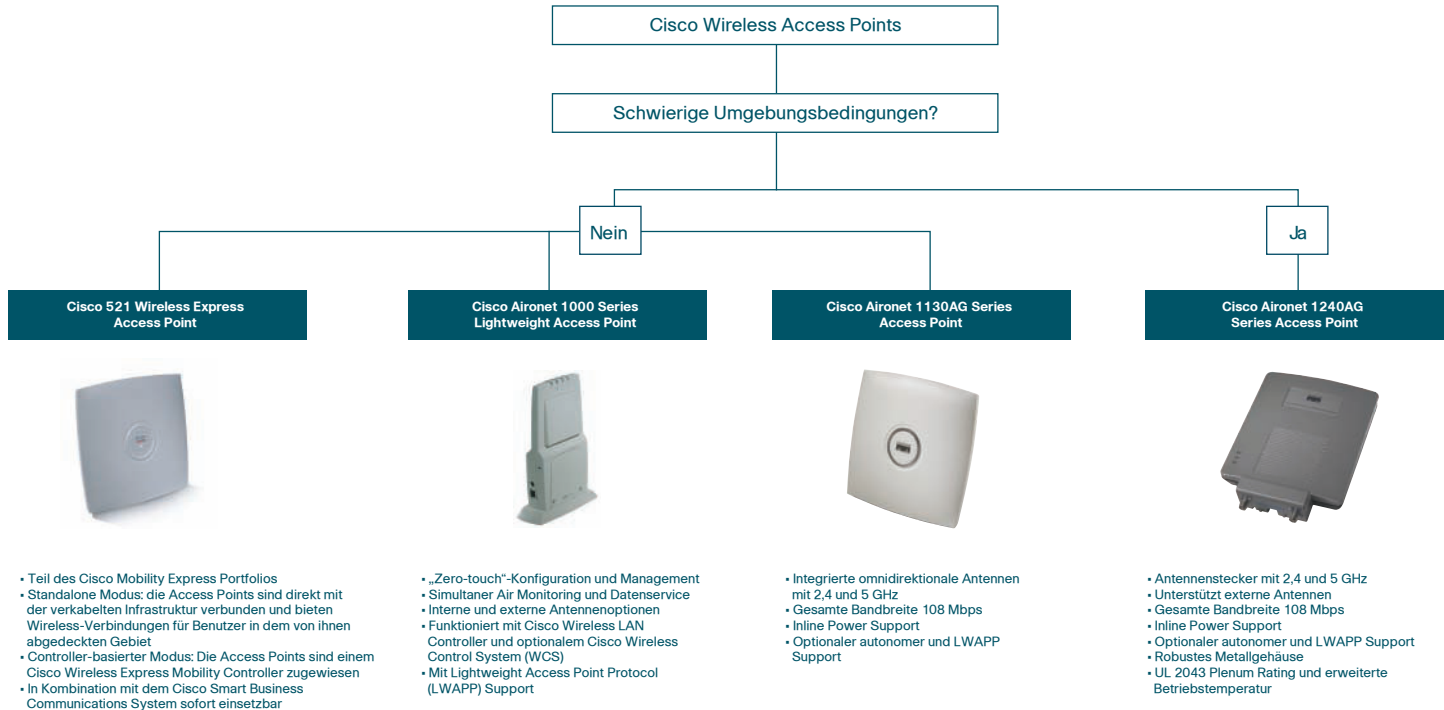
Neue Cisco Unity Express 3.0 Funktionen

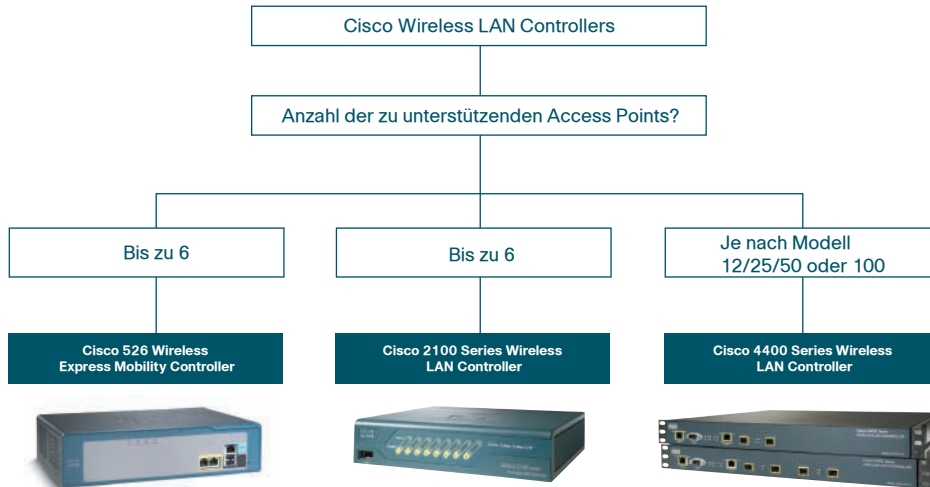
- Sicherheitserweiterungen (HTTPS, Secure FTP [SFTP] und Secure Shell [SSH])
- GUI-basiertes Automated-Attendant Management (kein Editor)
- Faxspeicherung und IMAP (Internet Message Access Protocol)
- IP Communicator-Unterstützung für VoiceView Express Call Record
- Unterstützung von mehreren Sprachen gleichzeitig
- Zusätzliche Sprachen
- Live-Aufnahme
- Automated Attendant Reporting zu Peg Counts sowie Sammelberichte
- IVR (Interactive Voice Response) Unterstützung

Neue Cisco Unity Express 2.3 Funktionen

- 150, 200 oder 250 Voice Mailboxes
- SIP Erweiterungen: RFC3261
 - Anzeige bei wartender Nachricht im SRST Modus
 - Fast-Start Unterstützung
 - RFC 2833: DTMF (Dual-tone Multifrequency)
 - Weiterschaltung mit Rücksprache, Nachricht bei falscher Verzeichnisnummer
- VoiceView Express
- Zusätzliche Sprachen: Japanisch, mexikanisches Spanisch und kanadisches Französisch
- Integriertes Messaging
- WAV Dateianhang als Emailbenachrichtigung
- IMAP4 Client-Access Support
- Optionales obligatorisches Verfallen von Nachrichten
- Message-Benachrichtigung
 - Email, text-basierte e-Page, nur numerische Seite, Telefon und SMS (Short Message Service) Nachricht
- Übermittlung von zukünftigen Nachrichten (individuell)
- Cisco Unity Express Auto-Attendant einfache GUI
- Wahl per Namen oder bei Anschluss

Cisco Wireless Produkte





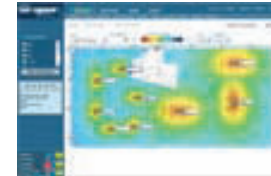
- Teil des Cisco Mobility Express Portfolios
- Bietet in Kombination mit dem Cisco Smart Business Communications System zusätzliche Funktionen wie:
 - Sofortige Betriebsfähigkeit
 - Konfiguration über den Configuration Assistant
 - Management über Monitor Manager und Monitor Director
 - Gastzugang und optimiertes Voiceover, WiFi-fähig

- Cisco Unified Wireless Network LAN Controller sind für systemweite WLAN-Funktionen wie Security Policies, Intrusion Prevention, RF Management, QoS und Mobilität verantwortlich. Sie arbeiten mit Cisco Aironet Lightweight Access Points und Cisco WCS zusammen, um geschäftskritische drahtlose Anwendungen zu unterstützen.



Cisco 2700 Series Wireless Location Appliance

- Skalierbares Location Tracking und Asset Management
- Echtzeit-Überblick
- Intuitives zentrales Management und GUI
- Enge Integration mit einem ganzen Spektrum von Technologie und Anwendungspartnern über eine umfangreiche und offene API



Cisco Wireless Control System (WCS)

- Management von LWAPP Access Points und Controllern
- Intuitive GUI und hierarchische Pläne
- Wireless LAN Planungs- und Überwachungstools
- Vorlagen für Policy Management
- Vollständige Wireless LAN Intrusion Protection
- Integriertes Location Tracking (optional)

Produkt Links

Relevante Links

Cisco Catalyst Series Switches

<http://www.cisco.com/go/switching>

Cisco Router

<http://www.cisco.com/go/routers>

Cisco Sicherheitslösungen

<http://www.cisco.com/go/security>

Cisco Wireless Networking Produkte

<http://www.cisco.com/go/wireless>

Cisco Unified Communications

<http://www.cisco.com/go/unified>

Cisco Smart Business Roadmap

<http://www.cisco.com/go/sbr>