

## 连锁行业解决方案

当前连锁行业在中国迅速发展，网络应用需求不断增加，我们以医药连锁行业为例，制定了典型的行业解决方案。

### 医药连锁行业目前的概况

目前，全国有 1700 多家医药公司，药店 10 多万家，但各自分而治之，形不成规模，随着医药行业迅猛发展，我们医药产值增长很快，现已达到 2000 亿元的规模，医药工业利润超过 100 亿元。为了适应医药体制改革、GSP、GMP 达标、医药企业自身发展、市场竞争、WTO 等国内、外大环境变化，我国医药企业改制、医疗与药品分离、连锁经营等改革措施已全面启动。医药连锁企业随着规模的扩大，连锁结构越来越复杂，传统的管理模式越来越不适应现代化激烈竞争的要求，信息沟通不通畅、采购计划不合理、大量的数据处理、连锁机构管理等等问题都有待解决。毫无疑问，只有通过 IT 技术和信息化。只有建立标准化的连锁药店信息管理系统，才能解决企业信息化机制的问题。医药连锁药店管理系统，就是为医药连锁企业与零售企业专门建立的高效管理信息系统，解决医药连锁企业管理的问题。

正像不少的“信息化”应用一样，最初医药公司各批发和零售企业各有一套信息系统，互不相连独自运行，宛如孤岛。所谓的“系统”不过是个单机系统，运行一套进销存工具软件，基本上只是出个“进、销、存”报告。这时的“信息化”不过是 IT 应用罢了，公司的资源并没有得到整合，很难进行统一管理。

随着营业规模扩大，尤其是零售门店数目不断增加，解决门店各自为政的问题变得迫切起来。门店最大的问题是自采，虽然也有公司配送，但因为没法进行适时监控，一些门店于是自己采买药品，自设小仓库屯货，既带来质量隐患，也不利资金统一核算，等到门店盘点发现药品接近或者过了保质期，再进行处理就很棘手了。并且门店在促销活动中针对的品种不统一，也对自身的价格体系造成了冲击。所以随着销售市场的规模越来越大，一个能够贯彻公司的经营决策，避免门店各自为政的有效平台成为迫切需要解决的事情。

### 医药连锁网络需求分析

根据发展需要网络的建设要满足以下要求：

- 分店每天需要通过数据传输软件将货品销售、库存、货品需求等信息反馈回公司总部，总部不定期地访问分部的网络，了解分部的数据信息；

- 库房同样需要将货品库存需求等信息反馈回公司总部；
- 分店与库房之间不定期地进行数据交互；
- 考虑未来公司的发展，以后将 OA、ERP、VoIP、视频、移动办公等扩展应用。

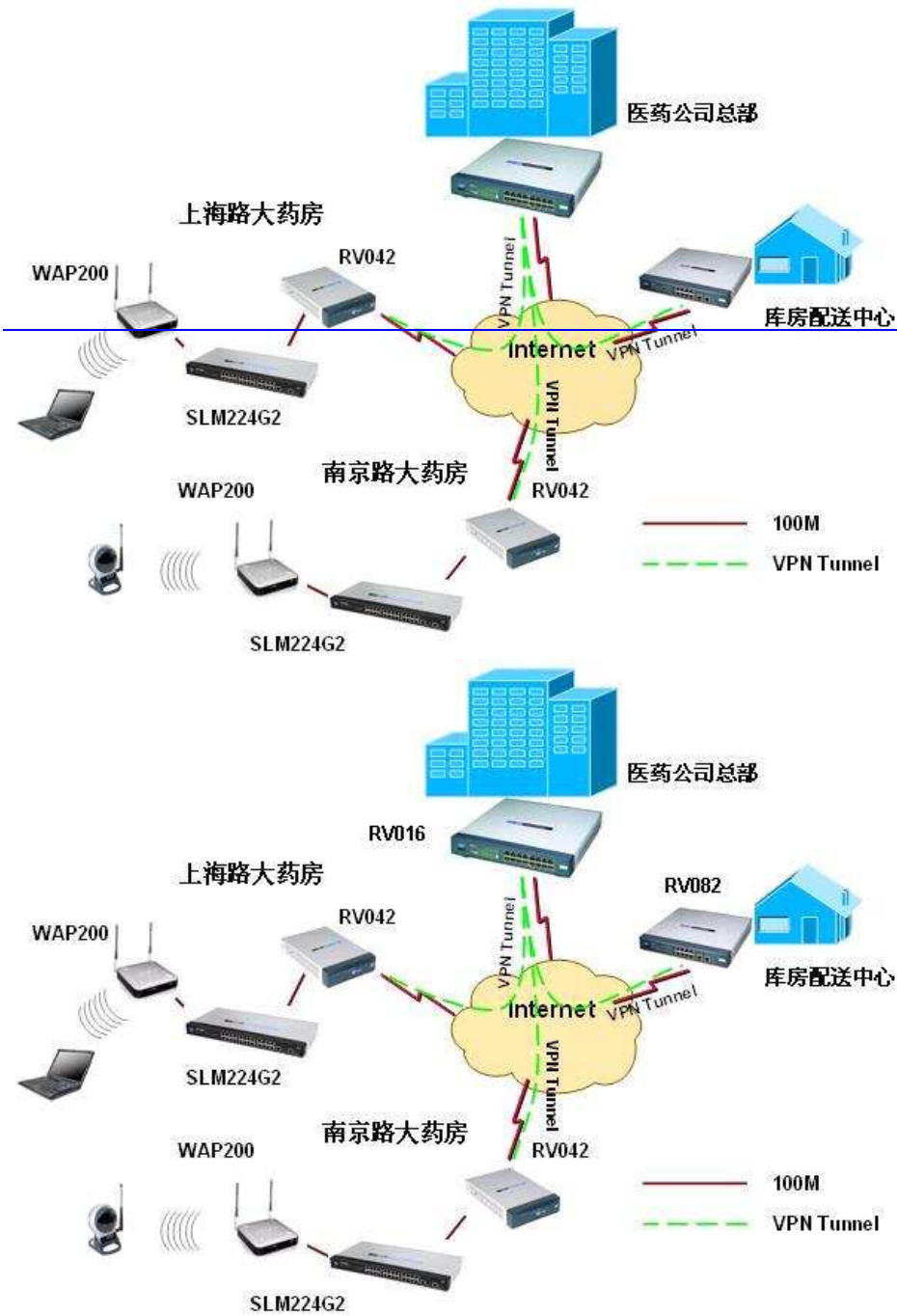
#### 解决方案

- 以 Cisco VPN 路由器构建总部与库房、门店之间的安全数据交互平台根据医药连锁店的状况，由于库房和总部的数据交互频繁且数据量较大，因此我们在总部设置一台 VPN 网关，选用 Cisco RV016，既能实现与分店和库房的互联，多条隧道并发连接保持高传输率和高稳定性，且支持移动用户的远程访问，适应未来的业务需要。在库房设置中高端产品 Cisco RV082，保证与总部之间的数据交互；各门店和总部流量相对较小，在实现用户需求的基础上解决企业成本，为其配置中低端产品 Cisco RV042。

总部、库房、门店之间进行数据交互，如果直接通过 Internet 在公网上传输，很容易造成数据的丢失和机密的泄露。我们在各点之间建立 IPSec VPN 通道就可以很好的解决这个问题。门店与公司总部之间采用 VPN 网关对网关的互连，即可借助 Internet 搭建起一条虚拟隧道，建立 VPN 加密隧道连接，在此隧道内传输的数据都是经过认证加密的，最大限度的保障了数据的安全可靠，任意两点间建立 VPN 隧道后，均可使两端犹如在同一个子网中，来共享对方允许的内部资源，比如库存状态、销售数据、客户信息等，使用上非常的灵活方便。

- 以 Cisco SLM224G2 为接入交换机

在各门店配置 Cisco SLM224G2 智能交换机为店内各终端设备( 电脑、POS 机等 ) 提供 100M 接入带宽.SLM224G2 交换机具有 8.8Gbps 背板带宽、6.5Mpps 的全线速交换能力和丰富的接口特性，并可在任何结构配置情况下实现全线速、无阻塞转发，有效保证了终端用户的接入带宽，真正实现了 100M 交换到桌面。用它的 Web 管理和配置方式能够使你能够轻松的管理 256 个 VLAN,还可以使用 console 口对它进行配置。非阻塞、线速的交换可以以你网络能够传送的速度来转发数据包。当然，地址学习和老化可以防止数据传输错误，流量控制可以帮助你预防数据包冲突。每端口的 4 个服务质量队列可以让你通过 802.1p 来管理数据传输的优先等级。此款交换机也提供广播风暴抑止、MAC 地址学习，包过滤和端口安全等功能。



带格式的: 字体: (默认) Arial Unicode MS, (中文) Arial Unicode MS, 小四

- 以 Cisco WAP200 为各门店提供无线网络覆盖

WAP200 为 Cisco 精睿专为商业用户设计的 802.11g 54M 无线网络访问点。它采用 1x2 MIMO (多输入多输出) 技术极大的提高了无线网络的传输和覆盖性能。此外, 它支持多 SSID、WMM 无线多媒体、QoS、802.1Q VLAN、Radius 认证、企业级 WAP2 安全加密等多种企业应用特性, 便于商业用户根据自身需求情况进行灵活的部署。配合 WVC200, 用户可以组建 Wifi 视频监控系统, WAP200 的多 SSID 和 QoS 功能能够有效保障视频应用的优先处理, 并且确保其传输质量。

#### 方案特点

■先进性: 采用先进、成熟的网络通信技术, 使网络轻松支持数据、语音、视像等多媒体应用, 通过基于交换的技术替代传统的基于路由的技术, 既满足了医药行业多种类数据的传输需求, 也确保了网络技术和网络产品几年内不落后。

■安全性: 信息系统安全的中心任务是保证信息网络的畅通, 确保授权实体经过该网络安全地获取信息, 并保证该信息的完整和可靠。网络系统提供了全面的安全策略, 通过采用防火墙、应用网络优化原理等手段, 加强了网络的可靠性。网络中所有交换机都支持 802.1Q 和 VLAN 虚拟网络技术。SLM224G2 可以方便地制定基于 MAC 地址的端口安全策略, 保护了网络资源的安全。

RV016、RV082 和 RV042 可以提供安全的 IPSec VPN 连接, 为总公司、各门市和库房之间提供专用的虚拟安全通道, 保证销售、库存信息的安全传递。

■灵活性: 本方案中的网络系统具有良好的扩展性, 能够随着医药企业规模的扩大而实现网络规模的相应扩大, 并能够针对业务的开展, 进行系统的快速升级和改装, 使医药企业的网络建设成为一项持续性的系统工程项目, 从长远来看, 十分有助于用户节约成本, 避免不必要的浪费。

建成后的网络帮助医药企业实现了内部财务系统的主机同本地市各门店系统之间的连接, 将货品销售、库存、货品需求等信息反馈回公司总部。

SLM224G2 不仅为医院的关键应用提供了安全保证, 还可以为不同网络流量划分优先级, 满足了医院迅速传输图形文件的要求, 加强了基础科学研究者与临床工作人员之间在医学研究方面的交流与协作。

#### 方案中使用产品

| 产品名称     | 产品描述  |
|----------|---|
| SLM224G2 | 24 个 10/100M+ 2 个 1000Base-T+2 个 1000M SFP<br>二层交换机 |
| RV082    | 双 WAN 口带 8 端口交换机 VPN 宽带路由器                          |



|        |                            |
|--------|----------------------------|
| RV042  | 双 WAN 口带 4 端口交换机 VPN 宽带路由器 |
| RV016  | 多 WAN 口 VPN 宽带路由器          |
| WAP200 | 支持 PoE 的 802.11g 54M 无线接入点 |
| WVC200 | 带云台 802.11g 无线摄像头          |

## CISCO

思科系统 ( 中国 ) 网络技术有限公司

地址 : 北京市朝阳区建国门外大街 2 号银泰大厦 7-12 层

邮编 : 100022

Web : <http://www.cisco.com.cn>

电话 : (8610)85155000

传真 : (8610)85155960

免费服务热线 : 800 -888-8168 400-628-2616

如需获取各地的 CISCO 销售和技术支持联络方式列表,请访问我们的网站 ,  
[www.cisco.com.cn](http://www.cisco.com.cn)

思科系统 ( 中国 ) 网络技术有限公司版权所有。

2008.思科系统公司版权所有。该版权和/或其它所有权利均由思科系统公司拥有并保留。Cisco, Cisco IOS,  
Cisco IOS标识 , Cisco Systems, Cisco Systems标识 ,

Cisco Systems Cisco Press标识等均为思科系统公司或其在美国和其他国家的附属机构的注册商标。这份文  
档中所提到的所有其它品牌 ,

名称或商标均为其各自所有人的财产。合作伙伴一词的使用并不意味着在思科和任何其他公司之间存在合伙  
经营的关系