

酒店网络解决方案

中国加入 WTO 后，经济及旅游业得到了快速发展，2008 年北京奥运会和 2010 年上海世博会的举行将为中国宾馆酒店行业带来新的发展契机。目前，酒店市场竞争激烈，但国内仍有不少酒店的市场营销停留在模仿式的盲目经营和经验型的松散管理的初级阶段，使酒店经营成效很低，举步维艰，酒店的经营管理水平和营销能力的提升已迫在眉睫。酒店企业如何在市场竞争中以鲜明的市场形象拥有更强的竞争力？如何持续性扩大市场份额和影响力？如何有效地增进业务发展进程？我们说，酒店行业需要的是加快信息化进程的脚步。

在我国电子商务急速发展的今天，酒店信息环境的建设和应用还处于起步阶段，尤其是酒店的信息化管理进程与客户对酒店的需求还有一定的距离。据有关业内专家指出：目前，信息技术在酒店的应用已经发展到了的一个分水岭：从替代手工操作升级到提供综合经营和管理的手段，要求酒店管理充分利用网络和自动化设备，扩大资源共享的空间，使有形资产发挥无形资产的功能，为客户带来更多的舒适，为管理者带来更大的便利。

需求分析

对于商务人士来说，不仅仅希望在公司内部可以进行交流，在异地同样也要获得与公司的联系，要得到公司一些重要的文件、传真、图片等，这就绝非打几个电话所能解决的。因此许多住宾馆的房客本身就携带有可上网办公的笔记本电脑。有些宾馆由于建设较早，内部没有采用综合布线系统，改造起来非常耗时耗力。已经拥有了综合布线系统的智能化宾馆，能够在客房或商务中心提供商务客人的上网要求，可商务客人常常喜欢在宾馆大堂、咖啡吧或茶座里用笔记本电脑工作，或是在这些地方进行一个小型的会谈，当客人需要处理邮件或上网下载公司的资料时，往往需要换一个靠近某个数据点的位置，或者到商务中心去。

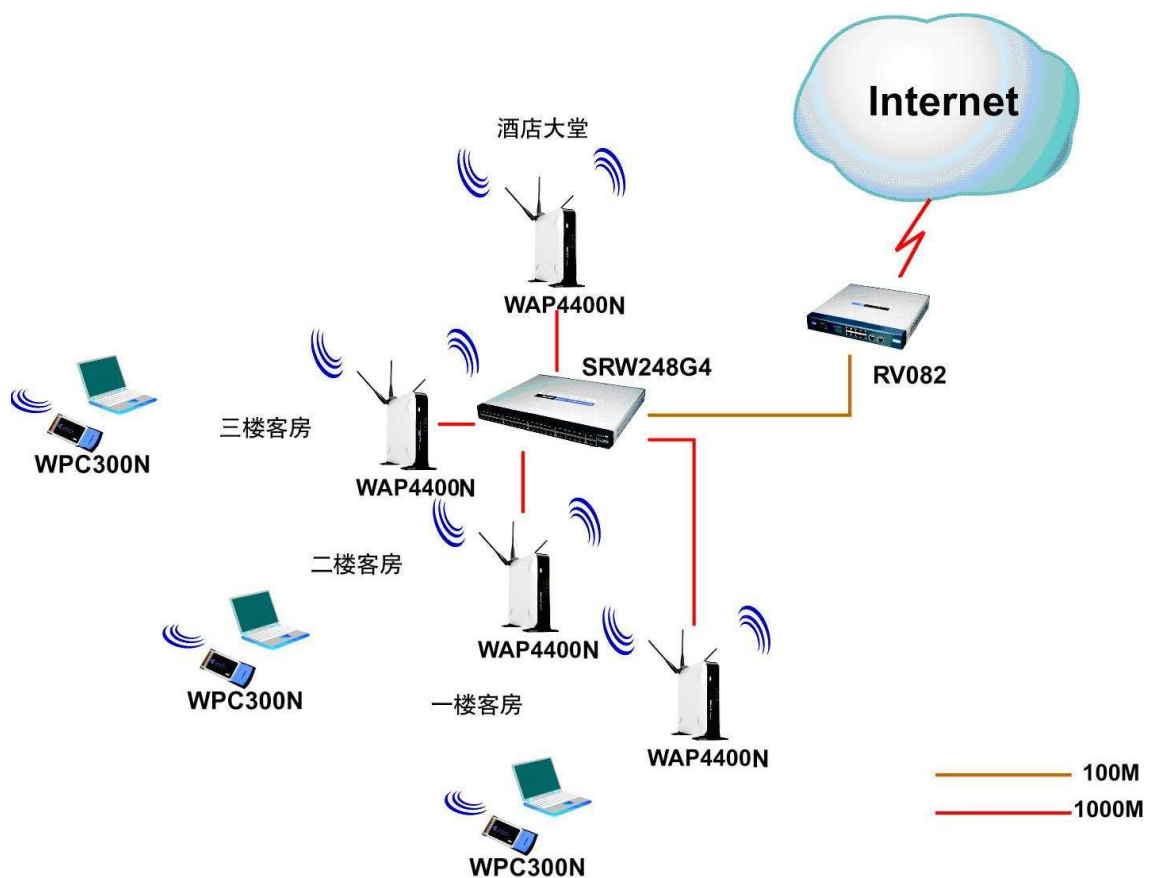
Cisco 无线解决方案为酒店提供了优秀的无线智能平台，Cisco 的 802.11g/802.11n 无线接入点可以无线覆盖酒店，为客户提供随时随地的 Internet 服务、无线多媒体服务及酒店日常灵活方便的管理服务。

无线网络的引入，使酒店开拓各种新的服务成为可能。譬如，在登记入住后，商务客人只需简单地在其笔记本上安装一个无线局域网卡，在几分钟之内就可以比电话连接速度快 100 倍的速率访问 Internet。无线局域网系统的安装使客人可以非常方便和灵活地在酒店内移动办公，无论是在饭店客房、会议室、餐厅，花园还

是游泳池边。这样的无线高速访问能力，必将使安装了无线局域网的酒店成为商务会议和展览的宠儿。

解决方案

方案采用有线网络和无线网络相结合的方式，采用 Infrastructure 结构化集中管理多接入点模式，对整个楼宇进行对应覆盖。每个 AP 都通过 RJ45 以太网口连接到整个酒店的有线网络系统的骨干交换机上，对各个 AP 的信道和位置进行调整，从而使网络覆盖效果达到最佳。



■接入层中采用 Cisco SRW248G4 交换机

SRW248G4 提供 48 个 10/ 100M 端口，4 个扩展上联接口，可以使用单多模光纤 SFP 模块；Web 管理和配置方式能够使你能够轻松的管理 256 个 VLAN 和多达 8 个端口聚合了，也可以使用控制台口对它进行配置；非阻塞、线速的交换可以以你网络能够传送的速度来转发数据包；地址学习和老化可以防止数据传输错误，流量控制可以帮助你预防数据包冲突；每端口的四个服务质量队列可以

通过 802.1p /DSCP 来管理数据传输的优先等级；提供广播风暴抑制、MAC 地址学习，包过滤和端口安全等功能。

■使用的 Cisco WAP4400N 无线访问点

支持 802.11n 协议，最高传输带宽可达 300Mbps，在使用大功率天线的情况下，可以使无线信号覆盖更广、传输更稳定。该访问点支持 WEP、WPA、WPA2 技术和 802.1x 协议，可以在最大程度上保证无线网络数据传输的安全性和保密性。

■以 Cisco RV082 宽带防火墙接入 Internet

RV082 具状态封包检测防火墙 (SPI)、网络地址转换 (NAT)、路由器、交换机、VPN 网关功能，提供 2 个 10/100M 广域网口，8 个 10/100M 局域网口，实现广域网数据的传输，为 ERP、VoIP 和视频会议等网络应用提供了良好的平台。

方案特点

在采用 Cisco 无线网络系统后，给营业和网络管理带来前所未有的便利，简化了网络结构，大大降低了网络维护成本，有效的提高了生产效率。

■最新的 802.11n 无线 AP 可以提供更快的速度，更广的覆盖范围，使部署无线网络变得极为便利，免去布线的困难，节约用户建设网络的时间、精力和财力；

■WAP4400N 无线 AP 适应性出色，使用中避免了网络施工造成的环境破坏，利用无线网络覆盖酒店的上网区域；

■网络的应变性好，使用灵活。能够充分配合酒店举办的各类临时性或者应急性活动，根据需要迅速增加 AP 数量来调整网络；

■Cisco 无线网络产品提供了可靠的安全保证，其全部无线网络产品均支持 64 位 WEP 加密，并可扩充至 128 位，还提供 WPA/WPA2 无线网络保护机制，为无线网络在覆盖区域内的全面应用提供了安全保障，无论是办公，还是个人传输，都能够放心应用；

■极高的网络安全性，酒店网络采用 802.1X 的认证计费方式，实现了酒店网络高度的安全控制策略；此外，通过 IP 地址、MAC 地址、端口、VLAN 号、用户帐号等多元素的绑定，实现多种方式的接入访问控制，保证接入的安全。

方案中使用产品

产品名称

产品描述

RV082

双 WAN 口 VPN 路由器

WAP4400N

802.11n 无线接入点

SRW248G4 48 个 10/100M + 2 个千兆电口 + Combo 上联二层交换机
WPC300N PCMCIA 接口 802.11n 无线网卡
WUSB300N USB 接口 802.11n 无线网卡

CISCO

思科系统 (中国) 网络技术有限公司

地址 : 北京市朝阳区建国门外大街 2 号银泰大厦 7-12 层

邮编 : 100022

Web : <http://www.cisco.com.cn>

电话 : (8610)85155000

传真 : (8610)85155960

免费服务热线 : 800 -888-8168 400-628-2616

如需获取各地的 CISCO 销售和技术支持联络方式列表,请访问我们的网站 ,
www.cisco.com.cn

思科系统 (中国) 网络技术有限公司版权所有。

2008.思科系统公司版权所有。该版权和/或其它所有权利均由思科系统公司拥有并保留。Cisco, Cisco IOS, Cisco IOS标识, Cisco Systems, Cisco Systems标识, Cisco Systems Cisco Press标识等均为思科系统公司或其在美国和其他国家的附属机构的注册商标。这份文档中所提到的所有其它品牌, 名称或商标均为其各自所有人的财产。合作伙伴一词的使用并不意味着在思科和任何其他公司之间存在合伙经营的关系