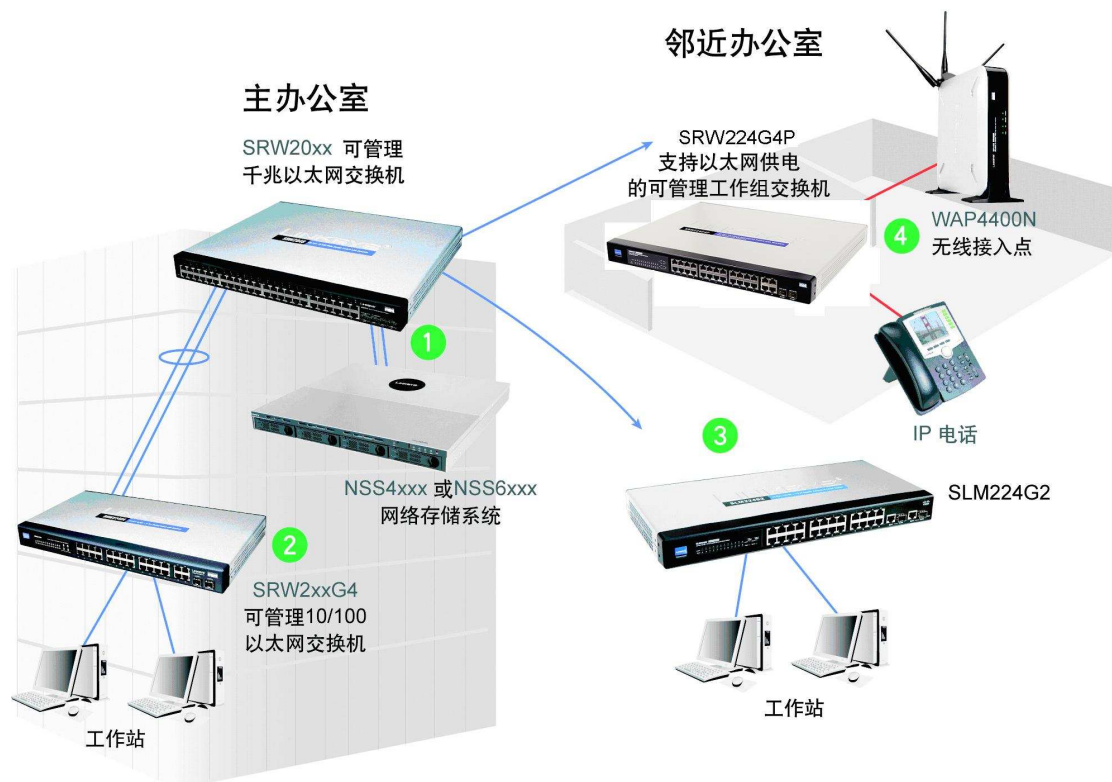


局域网

关键特性

- 无阻塞
- 二层& 三层的QoS/COS
- 安全& 流量管理
- 全面的二层管理特性—SNMP, HTTP, Telnet, RMON
- 网络特性—Spanning Tree, Link Aggregation, Storm Prevention



- ◆ SRW20xx 全网管的千兆以太网交换机作为整个网络的骨干。
- ◆ 服务器和网络存储系统（NSS4000 或其他网络存储设备），使用户可以访问，分享和存档关键业务数据。
- ◆ SLM224G2智能型10/100M以太网交换机为终端用户的数据传输提供了可靠的保障。
- ◆ SRW2xxG4全网管10/100M以太网交换机提供对同一层楼或对不同的楼层的数据传输。并提供了多种的网络应用服务。

- ◆ SRW224G4P全网管10/100M以太网交换机，提供了24端口带PoE功能的业务扩展。
- ◆ 链路聚合 提高链路网络传输率的方法。通过捆绑多条物理链路，用户不必升级现有设备就能获得更大带宽的数据链路，其容量等于各物理链路容量之和。
链路聚合 加快数据存储和传输。
- ◆ PoE（以太网供电）-PoE 交换机可以为需要PoE 供电的设备提供电源，例如无线接入点或IP电话可以通过其以太网供电端口连接电源。

CISCO

思科系统（中国）网络技术有限公司

地址：北京市朝阳区建国门外大街2号银泰大厦7-12层

邮编：100022

Web：<http://www.cisco.com.cn>

电话：(8610)85155000

传真：(8610)85155960

免费服务热线：800-888-8168 400-628-2616

如需获取各地的 CISCO 销售和技术支持联络方式列表,请访问我们的网站,
www.cisco.com.cn

思科系统（中国）网络技术有限公司版权所有。

2008.思科系统公司版权所有。该版权和/或其它所有权利均由思科系统公司拥有并保留。Cisco, Cisco IOS, Cisco IOS标识, Cisco Systems, Cisco Systems标识, Cisco Systems Cisco Press标识等均为思科系统公司或其在美国和其他国家的附属机构的注册商标。这份文档中所提到的所有其它品牌,名称或商标均为其各自所有人的财产。合作伙伴一词的使用并不意味着在思科和任何其他公司之间存在合伙经营的关系