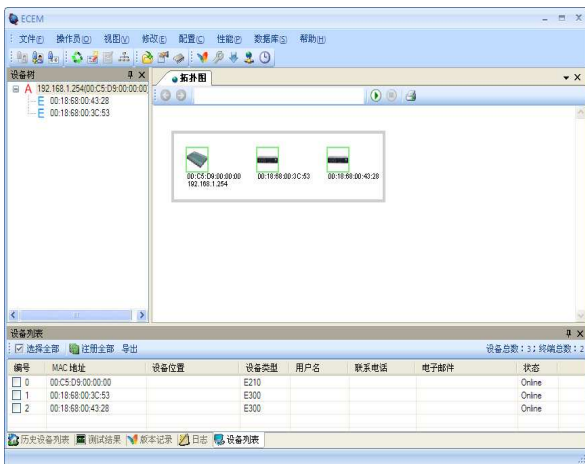


ECEM 网络管理系统

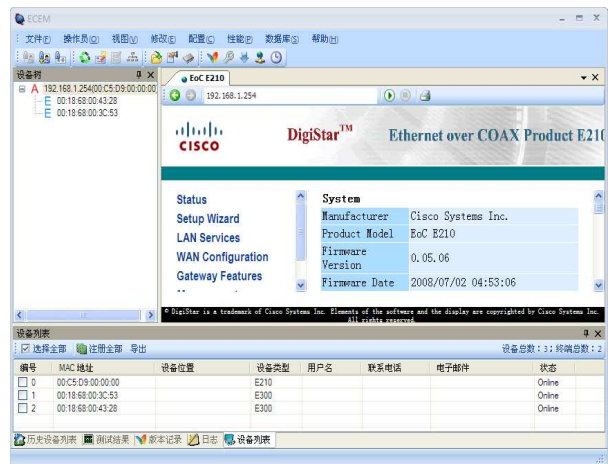
概述

DigiStar™ 以太网同轴网络(Ethernet over Coax, EoC)系统是为有线电视网络运营商设计, 实现在同轴分配网络中同时传输以太网数据信号和有线电视信号的新型以太网接入方案。

ECEM (Ethernet over Coax Element Management, 以太网同轴网络网络管理) 系统作为 EoC 系统的网管平台, 可对 EoC 系统内所有的局端和终端设备进行远程管理和状态监控。ECEM 通过 SNMP 标准协议来访问 EoC 局端或终端设备, 可监控设备状态, 设定设备参数, 升级固件版本, 实时状态告警, 测试设备性能, 收集和分析数据流量等, 可降低 EoC 系统维护成本, 提高管理效率。



设备树形结构, 网络拓扑显示



通过 Web 访问局端设备的内部管理系统, 远程管理和状态监控

特点

- 支持基于 SNMP 协议实现远程管理方式
- 支持用户信息、设备信息的文件管理和数据库管理
- 支持限制每个终端用户的下载速率和服务启用、中止
- 支持对用户端设备添加、删除等功能
- 可以实时生成 EoC 网络拓扑地图
- 可以对局端和用户端设备远程状态查询, 设备软、硬件版本查询
- 支持链路的正反向性能实时和定时测试 (测试指标: 丢包率/速率/链路衰减/信噪比等)
- 支持实时和定时用户端设备流量统计
- 支持性能测试数据/流量统计数据报表分析和图表分析
- 支持局端设备和客户端设备的软件远程升级
- 支持历史记录数据的维护操作: 删除、排序、过滤

ECEM 网络管理系统



ECEM 应用

ECEM 网管系统提供全面的 EoC 网络管理，可远程管理 EoC 网络中的所有设备。其优势在于：

统一的管理平台

ECEM 网管系统作为统一的网络管理平台，可覆盖复杂的 EoC 网络系统内所有的局端设备和终端设备，通过授权证书控制功能模块和限定管理设备的数量，可节约维护成本，提高管理效率。

全面的设备管理

EoC 网络系统中的所有局端设备可作为设备树或网络拓扑图中一个节点，双击节点，可导入与该局端设备连接的所有终端设备，并通过颜色对设备的连接状态和访问控制设置加以标识，便于用户及时了解 EoC 网络运行状况和设备工作状态。

在线监控与测试

ECEM 网管系统可实时监控设备工作状态，测试在线设备的性能，监控局端和终端设备的数据通信流量，提前发现网络中出现问题设备，快速定位网络故障，保证系统正常运行。

在线设置与升级

通过 ECEM 网管系统，可远程设定局端设备和终端设备的系统参数(如终端设备的访问控制方式和传输速率，下载和查看设备固件版本)，减少现场维护和升级，快速升级网络。ECEM 系统内置 Web 浏览器，可远程登录在线局端设备的内部管理系统，查看该局端设备的系统状态，设置重要参数，对局端设备进行全面监控和管理。

性能分析

ECEM 网管系统提供数据库支持，可保存性能测试和数据流量监控的数据记录和维护维护数据库记录。ECEM 网管系统提供报表向导工具，指导用户生成不同类型的报表和图表，对设备性能和数据流量进行分析。可自定义实时监控任务，周期性测试远程设备性能和监控数据流量。

支持开放标准

ECEM 网管系统基于 SNMP 标准协议进行远程管理，支持 TCP/IP、HPNA 3.1 等开放标准协议。



上海科学亚特兰大有限公司
上海市桂箐路 15 号新大楼 3 层
电话：2124014300 传真：2124014311
售后服务专线电话：2124014433
www.sciatl.com.cn, www.sciatl-china.com

Americas
1-800-722-2009 or 770-236-6900
www.scientificatlanta.com

Europe & Asia
+32 56 445 445
www.saeurope.com

Part Number 7016971 Rev A
October 2008