

## Cisco 890C 系列集成服务路由器

Cisco® 890 系列集成服务路由器在单一安全的设备中结合了 Internet 接入、全面安全性和无线服务等特性，具有易于部署和管理的优点（图 1）。Cisco 890 系列具备业内最佳的专门设计的架构，可以为并发服务提供高性能、实现业务持续性，并能为企业小型分支机构和运营商托管服务提供投资保护。

图 1. Cisco 890 系列集成服务路由器，集成 802.11 n 接入点



### 产品概述

Cisco 890 系列集成服务路由器属于固定配置的路由器，为企业小型分支机构提供了针对安全语音和数据通信的协作式业务解决方案（图 2）。其设计用于实现安全宽带连接、城域以太网连接、无线 LAN (WLAN) 连接和业务连续性。路由器还提供了可以简化设置和部署的强大管理工具，如基于 Web 的 Cisco Configuration Professional 配置管理工具。通过集中管理功能，网络管理人员能够在远程位置直观地查看和控制网络配置。

Cisco 890 系列集成服务路由器提供了以下功能：

- 为企业小型分支机构并发服务提供高性能的安全宽带和城域以太网接入
- 通过冗余 WAN 链路提供业务连续性和 WAN 多样连接：快速以太网、V.92 和 ISDN 基本速率接口 (BRI)
- 集成基于 802.11 n 标准草案的安全 802.11 a/g/n 接入点（可选）；适用于移动通信的双频无线并支持自主式或 Cisco 统一 WLAN 架构（胖 AP 或瘦 AP 模式）
- 增强的安全性，包括以下功能：
  - 为电子邮件、即时消息 (IM) 和 HTTP 流量提供的高级防火墙
  - 站点到站点远程接入和动态 VPN 服务：IP 安全性 (IPsec) VPN（三重数据加密标准 [3DES] 或高级加密标准 [AES]）、动态多点 VPN [DMVPN]、支持主板加速的 Group Encrypted Transport VPN [GET VPN] 和安全套接字层 [SSL] VPN

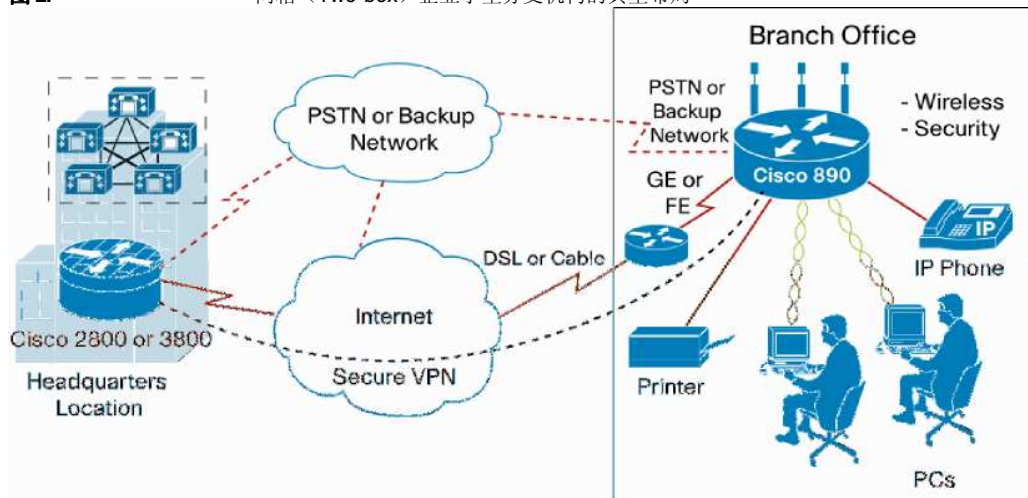
- 入侵防御系统 (IPS): 内嵌的深度包检测功能, 可以减少多种网络攻击
- 内容过滤: 基于订阅的集成安全解决方案, 提供了按类别的信誉评级, 关键词阻止, 针对广告软件、恶意软件和间谍软件的防护, 以及 URL 阻塞
- 8 端口 10/100 快速以太网管理型交换机, 支持 VLAN, 4 个端口支持以太网供电 (PoE) (可选), 用于向 IP 电话或外置接入点供电
- 城域以太网功能包括:
  - 一个 1000 BASE-T 千兆以太网 WAN 端口
  - 一个 10/100 BASE-T 快速以太网 WAN 端口
  - 智能层次化服务质量 (HQoS): 支持层次队列和整形
  - 基于 802.1ag 的连接故障管理 (CFM)
  - 为客户侧提供了基于 802.3ah 标准的链路运营、管理和维护 (OAM)
  - 以太网本地管理接口 (E-LMI)
  - CFM 互动和向后兼容性
  - 为以太网提供了基于 IP 服务级别协议 (SLA) 的性能管理
- 专用的配置和管理控制台端口和辅助端口
- 两个 USB 2.0 端口, 用于通过 USB 使用安全 eToken 凭据, 引导和加载配置
- 通过基于 Web 的工具和 Cisco IOS® 软件提供了方便地设置、部署和集中远程管理的功能

表 1 Cisco 890 系列型号总结。

**表 1.** Cisco 890 系列型号

模型	WAN 接口	LAN 接口	802.11a/g/n 选项	集成 USB 2.0/辅助控制台端口	集成备用拨号
Cisco 891C	1 端口 GE 1 端口 FE	8 端口 10/100 Mbps 管理型交换机	是	是/是/是	V.92 模拟 MODEM
Cisco 892C	1 端口 GE 1 端口 FE	8 端口 10/100 Mbps 管理型交换机	是	是/是/是	ISDN BRI

图 2. 两箱（Two-box）企业小型分支机构的典型布局

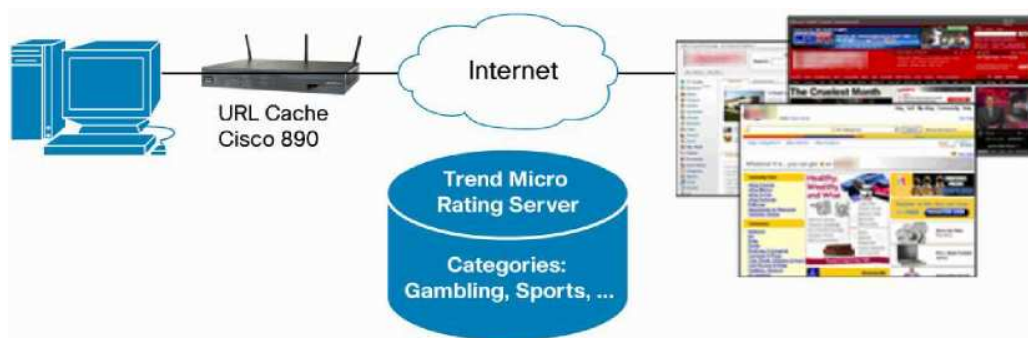


## 架构特性和优点

### 安全网络连接

Cisco 890 系列路由器在提高性能的同时，实现了集成的安全性和威胁防御功能。网络安全性已成为所有网络的重中之重，Cisco 路由器在客户访问侧的嵌入安全性中扮演着重要角色。Cisco 认识到了这种需求，因此 Cisco 890 系列路由器配备了安全硬件加速和 Cisco IOS 软件（默认情况下，这是带有高级 IP 服务功能许可的通用映像）。此 Cisco IOS 软件功能集实现了主板上的基于硬件 IPsec 加密，并在一套解决方案中提供了可靠的安全功能套装，如 Cisco IOS 防火墙、内容过滤、IPS 支持、IPsec VPN（DES、3DES 和 AES）、SSL VPN、tunnel-less Group Encrypted Transport VPN、DMVPN、Easy VPN 服务器和客户端支持、Secure Shell (SSH) 协议版本 2.0 和简单网络管理协议 (SNMP)。Cisco IOS Content Filtering 使用创新的网站缓存和评级架构，用于实现可扩展和灵活的企业级过滤解决方案，同时具备突破性的价格（图 3）。此解决方案具备可扩展性，易于维护，是小型企业和企业小型分支机构的理想之选。Cisco 890 系列路由器具备综合安全解决方案，使组织网络免受已知和新型 Internet 漏洞和攻击的威胁，同时提高员工的工作效率。

图 3. Cisco 890 系列路由器的 Cisco IOS 内容过滤



### 城域以太网连接

Cisco 890 系列路由器适用于服务提供商将其作为城域以太网客户驻地设备 (CPE) 进行部署。Cisco 891 和 892 集成服务路由器包括两个板载 WAN 接口，一个千兆以太网 WAN 端口和一个快速以太网 WAN 端口，为城域以太网部署所需的高带宽需求提供支持。路由器还提供了故障转移保护和负载均衡。8 端口管理型交换机提供了足够的 LAN 端口用于连接多个设备，可选的 PoE 功能可以向 IP 电话或其它设备供电。Cisco 890 系列使用端到端 OAM、SLA 监视和验证以及配置管理简化了以太网 WAN 服务部署，对客户而言极具价值，可以提高运营效率并减少运营成本 (OpEx)。

Cisco 890 系列支持以下城域以太网功能：

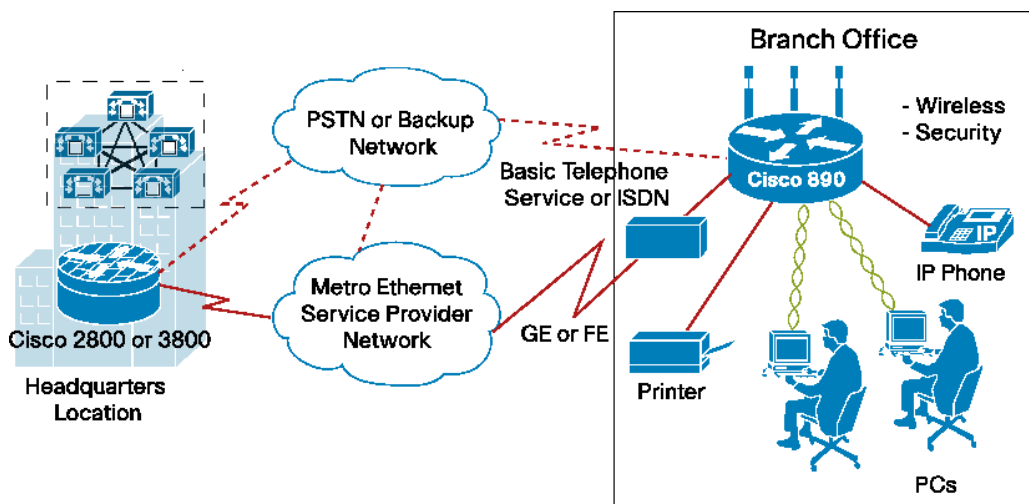
- E-LMI：用于检测和隔离城域以太网网络中连接的基本配置
- E-LMI：根据已配置的配置文件的自动配置客户侧：
  - 第二层连接管理
  - 客户侧的以太网 LMI
- 城域以太网 OAM：
  - 调试以太网网络层次
  - 第二层服务性能监视
- 802.1ag CFM：

使用域来包含 OAM 流和绑定 OAM 责任

- 802.3ah：第一英里以太网 (EFM)
  - 三种类型的数据包：连续性检查、第二层 Ping 和第二层跟踪路由
- 以太网的 IP SLA

图 4 演示了典型的小型分支机构城域以太网部署

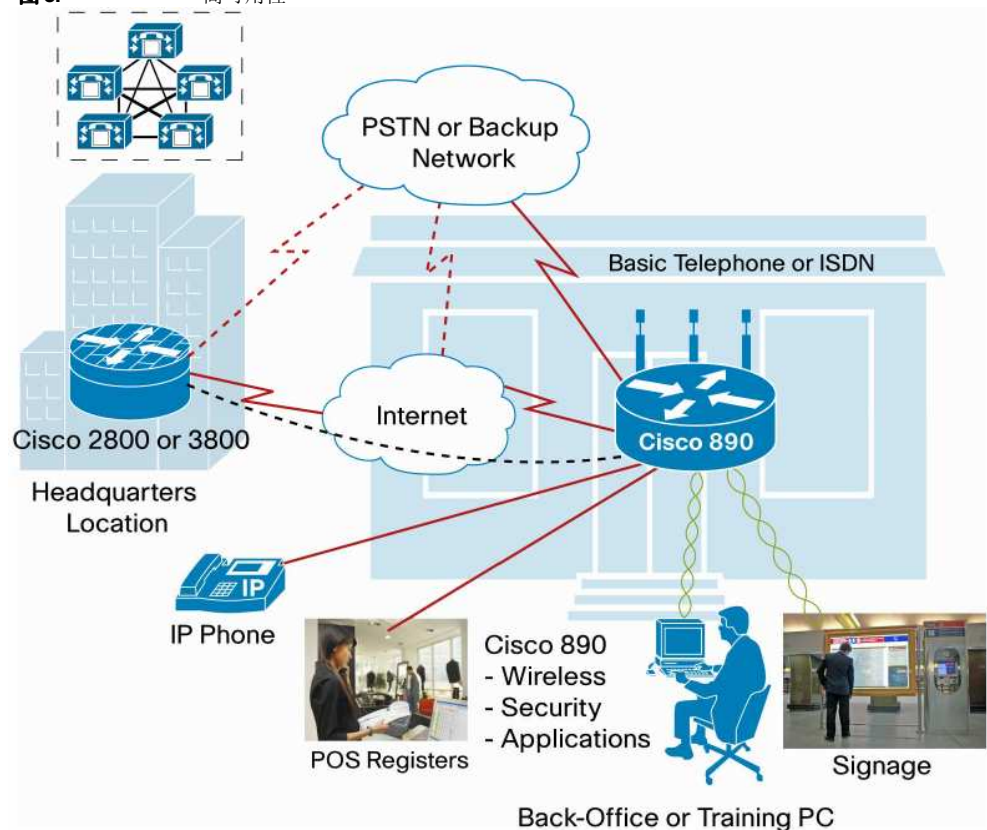
**图 4.** 典型城域以太网部署（两箱（Two-box）解决方案，带媒体转换器）



## 高可用性

客户通过 Cisco 890 系列路由器可以实现高性能和高可用性，提供关键业务应用（图 5）。带有高级 IP 服务功能许可（默认）的 Cisco IOS 软件通用映像提供了基本和高级路由功能，用于实现故障转移保护和负载平衡。这些功能包括虚拟路由冗余协议 (VRRP) (RFC 2338)、热备份路由器协议 (HSRP)、多组 HSRP (MHSRP)，以及外置 MODEM 通过虚拟辅助端口提供的备用拨号功能。Cisco 890 系列路由器集成了 ISDN BRI (892 型号) 或 V.92 模拟 MODEM (891 型号)，用于辅助 WAN 备份连接。如果主 Ethernet 接入 WAN 断开连接，则路由器会检测此故障并故障转移到辅助备用 WAN。

图 5. 高可用性



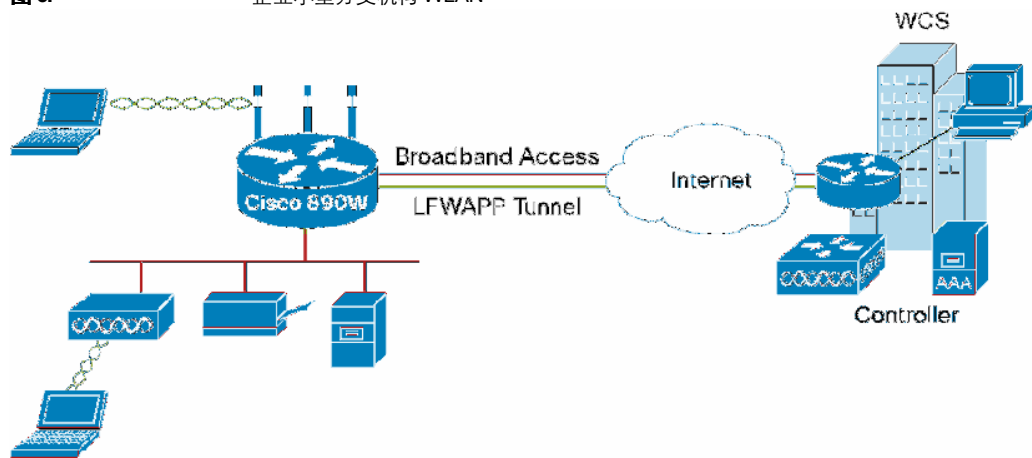
## 集成无线 局域网功能

Cisco 890 系列是企业小型分支机构和需要连接到大型企业网络的小型企业的理想之选。此路由器可以帮助将公司网络扩展到安全远程站点，同时向用户提供与在公司办公室一样的应用。针对多样化的无线数据、语音和视频应用增强了稳定性。用户需要 WLAN 接入时，远程站点的网络安全可视性和控制更为重要。Cisco 890 系列通过单个设备满足了这些需求，将集成的 802.11a/g/n 功能与 Wi-Fi 保护访问 (WPA) 等安全特性结合起来，包括使用 Cisco 扩展认证协议 (LEAP) 和受保护 EAP (PEAP) 验证 IEEE 802.1X，并使用 WPA 临时密钥集成协议 (TKIP) 加密。Cisco 890 系列无线型号包括具有 Cisco Aironet® 1250 系列接入点全功能的集成接入点，可在自主式或 Cisco 统一 WLAN 模式下使用。在 Cisco 统一 WLAN 模式中，作为企业 WLAN 架构的一部分，所有 WLAN 功能通过 Cisco 无线

LAN 控制器和 Cisco Wireless Control System (WCS) 集中管理。

图 6 展示了在企业小型分支机构中的 WLAN 应用中部署的 Cisco 890 系列路由器。

图 6. 企业小型分支机构 WLAN



### 易于管理

Cisco 890 系列路由器支持全套管理工具，从而具备了易用特性。其中提供的工具（诸如 Cisco Configuration Professional 灵活使用向导和基于任务的教程），可供经销商和客户用于快速方便地部署、配置和监视 Cisco 接入路由器而无需掌握 Cisco IOS 软件命令行界面 (CLI) 的知识。

表 2 列出了 Cisco 890 系列路由器特性和优点。

表 2. Cisco 890 系列路由器的特性和优点

功能	优点
<b>增强了并发服务的性能</b>	<ul style="list-style-type: none"> <li>路由器具备的性能使得用户可以在利用宽带网速的同时运行安全并发的数据、语音、视频和无线服务。</li> </ul>
<b>集成千兆和快速以太网 WAN 端口</b>	<ul style="list-style-type: none"> <li>集成的端口提供了灵活的以太网 WAN 接入，并为额外的部署冗余 WAN 连接以实现</li> </ul>
<b>集成 8 端口 10/100 BASE-T 管理型交换机</b>	<ul style="list-style-type: none"> <li>完全管理的 LAN 交换机端口，连接多个 LAN 设备并减少对额外 LAN 交换机的需求</li> </ul>
<b>集成本用 WAN</b>	<ul style="list-style-type: none"> <li>ISDN BRI S/T (Cisco 892) 或模拟 MODEM (Cisco 891) 端口通过在主连接失败时建立备用 WAN 来连接提供高可用性。</li> </ul>
<b>实时时钟</b>	<ul style="list-style-type: none"> <li>内置实时时钟为需要准确时间戳（如日志记录和数字证书）的应用程序维护了精准的日期和时间。</li> </ul>
<b>增强的安全性</b>	<ul style="list-style-type: none"> <li>集成的状态化和应用程序检查防火墙，提供网络周边安全。</li> <li>高速 IPsec 3DES 和 AES 加密，提供了 Internet 上的数据隐私。</li> <li>入侵防御在大型企业或服务提供商网络中强制执行安全策略。</li> <li>内容过滤提供了基于类别的 URL 分类和阻塞，从而提高了生产效率并能更好地使用公司资源。</li> </ul>

<b>可选双射频/双波段 IEEE 802.11n 接入点</b>	<ul style="list-style-type: none"> <li>• Cisco 890 系列在单个设备中提供了安全集成的接入点。支持自主式和统一模式向后兼容 802.11a/b/g。</li> <li>• 路由器支持 IEEE 802.11n 草案 2.0 并使用多输入多输出 (MIMO) 技术，可以提高吞吐量、可靠性和可预测性。</li> </ul>
<b>独立控制台端口、辅助端口和 USB 端口</b>	<ul style="list-style-type: none"> <li>• 可通过一个辅助端口和一个控制台端口进行远程配置和管理。</li> <li>• 路由器具有两个 USB 2.0 闪存或安全 eToken。集成的 USB 端口配置可以选择使用 USB 令牌供 VPN 凭据的平台外存储使用，或用于部署储存在 USB 闪存设备上的配置</li> </ul>
<b>统一无线管理</b>	<ul style="list-style-type: none"> <li>• 自动化配置和管理接入点，简化了过程，无需手动干预。</li> <li>• 统一的混合远程侧接入点 (HREAP) 提供了以下功能： <ul style="list-style-type: none"> <li>面向远程和分支机构的 WLAN 服务，无需在各个地点部署无线 LAN 控制器</li> <li>通过 WAN 链路集中配置和控制远程机构的统一 WLAN 服务</li> <li>通过指定如何桥接或隧道化流量，灵活设置远程位置的无线接入</li> </ul> </li> </ul>
<b>Cisco Configuration Professional</b>	<ul style="list-style-type: none"> <li>• 通过 Cisco Configuration Professional 灵活使用向导和基于任务的教程，经销商和客户可快速方便地部署、配置和监视 Cisco 接入路由器而无需掌握 Cisco IOS 软件 CLI。</li> </ul>

## 摘要

Cisco 890 系列集成服务路由器将增强的网络性能与先进的安全和无线技术结合起来，使得企业小型分支机构客户可以最大限度发挥其宽带连接的作用。服务提供商和增值服务经销商可以利用 Cisco 890 系列提供切实的商业级宽带服务。Cisco 890 系列顺应企业小型分支机构和管理服务提供商的需求而生。

## 产品规格

表 3–5 列出了 Cisco 890 系列的软件和硬件的特性。

**表 3.** Cisco 890 系列的 Cisco IOS 软件特性：高级 IP 功能集（默认）

功能	描述
<b>IP 和 IP 服务特性</b>	<ul style="list-style-type: none"> <li>• 路由信息协议版本 1 和 2 (RIPv1 和 RIPv2)</li> <li>• 通用路由封装 (GRE) 和多点 GRE (MGRE)</li> <li>• Cisco 快速转发</li> <li>• 标准 802.1d 生成树协议</li> <li>• 第二层隧道协议 (L2TP)</li> <li>• 第二层隧道协议版本 3 (L2TPv3)</li> <li>• 网络地址转换 (NAT)</li> <li>• 动态主机配置协议 (DHCP) 服务器、中继和客户端</li> <li>• 动态域名系统 (DNS)</li> <li>• DNS 代理</li> <li>• DNS 欺诈</li> <li>• 访问控制列表 (ACL)</li> <li>• IPv4 和 IPv6 组播</li> <li>• 开放最短路径优先 (OSPF)</li> <li>• 边界网关协议 (BGP)</li> <li>• 性能路由 (PFR)</li> <li>• 增强内部网关路由协议 (EIGRP)</li> <li>• 虚拟路由转发 (VRF) Lite</li> <li>• 下一跳解析协议 (NHRP)</li> <li>• 双向转发检测 (BFD)</li> <li>• Web 缓存通信量协议 (WCCP)</li> </ul>

<b>交换机特性</b>	<ul style="list-style-type: none"> <li>● 自动媒体设备接入/多媒体设备交叉线 (MDI-MDX)</li> <li>● 14 802.1Q VLAN</li> <li>● MAC 过滤</li> <li>● 4 端口 802.3af 和 Cisco 兼容 PoE</li> <li>● 交换端口分析器 (SPAN)</li> <li>● 风暴控制</li> <li>● 智能端口</li> <li>● 安全 MAC 地址</li> <li>● Internet 组管理协议版本 3 (IGMP) 探听</li> <li>● 802.1x</li> </ul>
<b>安全特性</b>	<p>安全连接:</p> <ul style="list-style-type: none"> <li>● 用于安全远程接入的 SSL VPN</li> <li>● 硬件加速 DES、3DES、AES 128、AES 192 和 AES 256</li> <li>● 支持公共密钥基础结构 (PKI)</li> <li>● 50 IPsec 隧道</li> <li>● Cisco Easy VPN 客户端和服务端</li> <li>● NAT 透明</li> <li>● DMVPN</li> <li>● Tunnel-less Group Encrypted Transport VPN</li> <li>● IPsec 状态化故障转移</li> <li>● 感知 VRF 的 IPsec</li> <li>● 基于 IPv6 的 IPsec</li> <li>● 自适应控制技术</li> <li>● 会话初始化协议 (SIP) 应用层网关</li> <li>● Cisco IOS 防火墙:</li> <li>● 策略型防火墙</li> <li>● 感知 VRF 的状态检验式路由防火墙</li> <li>● 状态检验式透明防火墙</li> <li>● 高级应用程序检测和控制</li> <li>● HTTPS、FTP 和 Telnet 验证代理</li> <li>● 动态和静态端口安全</li> <li>● 防火墙状态化故障转移</li> <li>● 感知 VRF 的防火墙</li> <li>● 内容过滤:</li> <li>● 使用 Trend Micro 的基于订阅的内容过滤</li> <li>● 支持 Websense 和 SmartFilter</li> <li>● Cisco IOS 软件黑名单和白名单</li> <li>● 集成威胁控制:</li> <li>● 入侵防御系统 (IPS)</li> <li>● 控制层面监管</li> <li>● 灵活数据包匹配</li> <li>● 网络基础保护</li> </ul>
<b>QoS 特性</b>	<ul style="list-style-type: none"> <li>● 低延迟队列 (LLQ)</li> <li>● 加权公平队列 (WFQ)</li> <li>● 基于类别的 WFQ (CBWFQ)</li> <li>● 基于类别的流量整形 (CBTS)</li> <li>● 基于类别的流量监管 (CBTP)</li> <li>● 基于策略的路由 (PBR)</li> <li>● 基于类别的 QoS MIB</li> <li>● 服务级别 (CoS) 到差分服务代码点 (DSCP) 映射</li> <li>● 基于类别的加权随机早期检测 (CBWRED)</li> <li>● 基于网络的应用程序识别 (NBAR)</li> <li>● 链路分段和交叉 (LFI)</li> <li>● 资源预留协议 (RSVP)</li> <li>● 实时传输协议 (RTP) 标头压缩 (cRTP)</li> <li>● 差分服务 (DiffServ)</li> <li>● QoS 预分类和预分段</li> <li>● 层次 QoS (HQoS)</li> </ul>

<b>管理特性</b>	<ul style="list-style-type: none"> <li>• Cisco Configuration Professional</li> <li>• Cisco Configuration Express</li> <li>• Cisco Configuration Engine 支持</li> <li>• Cisco AutoInstall</li> <li>• IP SLA</li> <li>• Cisco IOS Embedded Event Manager (EEM)</li> <li>• CiscoWorks</li> <li>• Cisco Security Manager</li> <li>• Telnet、SNMPv3、SSH、CLI 和 HTTP 管理</li> <li>• RADIUS 和 TACACS+</li> <li>• 使用 ISDN S/T 端口、外置 MODEM 通过虚拟辅助端口进行带外管理</li> <li>• 用于在支持 WLAN 的型号中管理统一接入点的 Cisco Wireless Control System (WCS)</li> </ul>
<b>高可用性特性</b>	<ul style="list-style-type: none"> <li>• 虚拟路由冗余协议 (VRRP) (RFC 2338)</li> <li>• HSRP</li> <li>• MHSRP</li> <li>• 使用外置 MODEM 通过虚拟辅助端口的备用拨号</li> <li>• 使用 ISDN S/T 或 V.92 虚拟 MODEM 端口的备用拨号</li> </ul>
<b>城域以太网特性</b>	<ul style="list-style-type: none"> <li>• 以太网 OAM</li> <li>• 以太网 LMI</li> <li>• 以太网的 IP SLA</li> </ul>
<b>IPv6 特性</b>	<ul style="list-style-type: none"> <li>• IPv6 寻址架构</li> <li>• IPv6 名称解析</li> <li>• IPv6 统计信息</li> <li>• IPv6 转换：在仅 IPv6 的端点和仅 IPv4 的端点之间传送数据包 (NAT-PT)</li> <li>• 互联网控制信息协议版本 6 (ICMPv6)</li> <li>• IPv6 DHCP</li> </ul>
<b>统一 WLAN 管理</b>	<ul style="list-style-type: none"> <li>• 统一接入点特性：</li> <li>• 支持无线 LAN 控制器和 Cisco WCS</li> <li>• 可在本地配置或在 HREAP 模式下集中交换</li> <li>• 通过 Cisco WCS 进行无线电管理</li> <li>• 移动组的透明漫游</li> </ul>

**表 4.** Cisco 890 系列的 Cisco IOS 软件特性：WLAN 特性（具备无线选项）

功能	描述
<b>标准 802.11 a/g/n 接入点，基于 IEEE 802.11n 草案 2.0 标准</b>	在所有 89x 型号上可选
<b>WLAN 硬件</b>	<ul style="list-style-type: none"> <li>• 基于 IEEE 802.11n 草案 v2.0 标准的接入点，兼容 802.11 a/g</li> <li>• 针对 802.11 a/g/n 的自动速率选择</li> <li>• 自主 RPTNC 全向偶极天线；2 dBi 增益 @ 2.4 GHz，5 dBi 增益 @ 5GHz</li> <li>• 2x3 MIMO 无线电运作</li> <li>• Wi-Fi 802.11n 草案 v2.0 认证</li> </ul>
<b>WLAN 软件特性</b>	<ul style="list-style-type: none"> <li>• 自主式或统一接入点</li> <li>• 支持 Cisco WCS，用于监视自主模式接入点</li> <li>• 用于最大化吞吐量或最大化范围的选项</li> <li>• 可由软件配置发送功率</li> <li>• 多种无线功用，包括接入点、根网桥、非根网桥和工作组桥接</li> <li>• Wi-Fi 多媒体 (WMM) 认证</li> <li>• 流量规范 (TSPEC) 呼叫准入控制 (CAC) 以确保保持语音质量</li> <li>• 非排程自动省电模式 (UPSD) 以减少延迟</li> </ul>


<b>WLAN 安全特性</b>	<ul style="list-style-type: none"> <li>• 标准 802.11i</li> <li>• WPA 和 AES (WPA2)</li> <li>• EAP 验证: Cisco LEAP、PEAP、扩展验证协议传输层安全 (EAP TLS)、扩展验证协议 - 通过安全隧道的灵活验证 (EAP-FAST)、扩展验证协议 - 订户信息模块 (EAP-SIM)、扩展验证协议 - 消息摘要算法 5 (EAP-MD5) 和扩展验证协议 - 隧道 TLS (EAP-TTLS)</li> <li>• 静态和动态有线等效加密 (WEP)</li> <li>• 临时密钥集成协议/简单安全网络 (TKIP/SSN) 加密</li> <li>• MAC 验证和过滤</li> <li>• 针对存在性本地验证使用 LEAP 和 EAP-FAST 的用户数据库</li> <li>• 可配置无线客户端数限制</li> <li>• 可为无线客户端配置 RADIUS 计费</li> <li>• 预共享密钥 (PSK) (WPA-小型办公室或家庭办公室 [WPA-SOHO])</li> </ul>
<b>认证</b>	
<b>服务集标识符 (SSID) 和多播 SSID</b>	16
<b>无线 VLAN</b>	14 (加密和不加密 VLAN)

## 系统规格

表 5 列出了 Cisco 890 系列集成服务路由器的系统规格。

表 5. 系统规格

功能	规范
<b>默认和最大 DRAM</b>	<ul style="list-style-type: none"> <li>• Cisco 890 系列数据型号上为 512 MB/768 MB，具有升级选项</li> </ul>
<b>默认和最大闪存</b>	<ul style="list-style-type: none"> <li>• 所有 Cisco 890 型号上均为 256/256 MB；不可升级</li> </ul>
<b>WAN</b>	<ul style="list-style-type: none"> <li>• 1 端口千兆以太网和 1 端口快速以太网</li> </ul>
<b>LAN 交换机</b>	<ul style="list-style-type: none"> <li>• 管理型 8 端口 10/100 BASE-T，带自动感应 MDI/MDX，实现自动交叉</li> </ul>
<b>独立控制台端口和辅助端口</b>	<ul style="list-style-type: none"> <li>• RJ-45</li> </ul>
<b>USB 2.0</b>	<ul style="list-style-type: none"> <li>• Cisco 890 型号上有两个 USB 2.0 端口</li> <li>• 支持的 USB 设备: <ul style="list-style-type: none"> <li>☐ USB eToken</li> <li>☐ USB 闪存</li> </ul> </li> </ul> <p>注意: USB 2.0 端口只能用于连接以下网址中指定的设备:  <a href="http://www.cisco.com/en/US/prod/collateral/modules/ps6247/product_data_sheet_0900aecd80232473.html">http://www.cisco.com/en/US/prod/collateral/modules/ps6247/product_data_sheet_0900aecd80232473.html</a></p>
<b>ISDN BRI S/T</b>	<p>以下设备提供:</p> <ul style="list-style-type: none"> <li>• Cisco 892，用于带外管理和备用拨号或主线路</li> <li>• 点到多点配置</li> </ul>
<b>内嵌 PoE</b>	<ul style="list-style-type: none"> <li>• 可选的内部适配器，在 4 个交换机端口上提供内嵌 PoE，可用于 IP 电话或外置无线接入点；兼容 802.3af 和 Cisco PoE</li> </ul>
<b>无线规格</b>	2.4 GHz 和 5 GHz
<b>支持的数据速率</b>	<ul style="list-style-type: none"> <li>• 802.11b: 1, 2, 5.5, 6, 9 和 11 Mbps</li> <li>• 802.11g: 1, 2, 5.5, 6, 9, 11, 12, 18, 24, 36, 48 和 54 Mbps</li> <li>• 802.11n: 1, 2, 5.5, 6, 9, 11, 12, 18, 24, 36, 48, 54 和 m0-m15</li> </ul>
<b>最大发送功率 (2 通道合计)</b>	<ul style="list-style-type: none"> <li>• 802.11b: 20 dBm</li> <li>• 802.11g: 17 dBm</li> <li>• 802.11n: 16 dBm</li> </ul> <p>注意: 根据规定，最大功率设置会随通道和区域变化。</p>

<b>物理尺寸和重量</b>	<p>产品尺寸： 非无线型号：</p> <ul style="list-style-type: none"> <li>● 高度 x 长度 x 宽度 = 1.9 x 12.8 x 9.8 英寸（48 x 325 x 249 毫米）（包括橡胶支脚）</li> <li>● 高度 x 长度 x 宽度 = 1.75 x 12.8 x 9.8 英寸（44 x 325 x 249 毫米）（不包括橡胶支脚）</li> </ul> <p>无线型号：</p> <ul style="list-style-type: none"> <li>● 高度 x 长度 x 宽度 = 1.9 x 12.8 x 10.4 英寸（48 x 325 x 264 毫米）（包括橡胶支脚）</li> <li>● 高度 x 长度 x 宽度 = 1.75 x 12.8 x 10.4 英寸（44 x 325 x 264 毫米）（不包括橡胶支脚，不包括天线）</li> <li>● 重量：最大 5.5 磅（2.5 公斤）</li> </ul>
<b>外部电源</b>	<p>产品电源规格：</p> <ul style="list-style-type: none"> <li>● AC 输入电压：通用 100 到 240 VAC</li> <li>● 频率：50 到 60 Hz</li> <li>● 最大输出功率：60W</li> <li>● 输出电压：12 VDC</li> <li>● 可选内部 PoE 和外部适配器：</li> <li>● 最大输出功率：80W</li> <li>● 外部输出电压：48 VDC</li> </ul>
<b>通过和遵守的规章</b>	<ul style="list-style-type: none"> <li>● 排放</li> <li>● 47 CFR Part 15: 2006</li> <li>● CISPR22: 2005</li> <li>● EN300386:V1.3.3:2005</li> <li>● EN55022: 2006</li> <li>● EN61000-3-2:2000 [inc amd 1 &amp; 2]</li> <li>● EN61000-3-3:1995 [+ amd 1: 2001]</li> <li>● ICES-003 Issue 4 :2004</li> <li>● KN 22: 2005</li> <li>● VCCI:V-3/2006.04</li> <li>● Immunity</li> <li>● CISPR24:1997 [+ amd 1 &amp; 2]</li> <li>● EN300386:V1.3.3 : 2005</li> <li>● EN50082-1:1992</li> <li>● EN50082-1:1997</li> <li>● EN55024:1998 [+ amd 1 &amp; 2]</li> <li>● EN61000-6-1: 2001</li> </ul>
<b>认证</b>	
<b>工作环境条件范围</b>	<ul style="list-style-type: none"> <li>● 非工作时温度：-4 到 149°F（-20 到 65°C）</li> <li>● 非工作时湿度：相对湿度 5 到 95%（无凝露）</li> <li>● 非工作时高度：0 到 15,000 英尺（0 到 4,570 米）</li> <li>● 工作温度：32 到 104°F（0 到 40°C）</li> <li>● 工作湿度：相对湿度 10 到 85%（无凝露）</li> <li>● 工作高度：0 到 10,000 英尺（0 到 3000 米）</li> </ul>

### 订购信息

若要订购，请访问 [Cisco 订购主页](#)。

有关 Cisco 890 系列的详细信息，请访问 <http://www.cisco.com/go/890>。

表 6 列出了 Cisco 890 系列集成服务路由器和其它可选件的订购信息。

表 6. 订购信息

产品部件号	产品说明
<b>集成服务路由器</b>	
CISCO891C-K9	Cisco 891 千兆位以太网安全路由器, V.92 备份
CISCO891C-W-C-K9	Cisco 891W 千兆位以太网安全路由器, 带 802.11n
CISCO892C-K9	Cisco 892 千兆位以太网安全路由器, ISDN 备份
CISCO892C-W-C-K9	Cisco 892W 千兆位以太网安全路由器, 带 802.11n
<b>内存选件</b>	
MEM8XX-512U768D	将 Cisco 890 系列路由器由 512 MB DRAM 升级至 768 MB
<b>路由器软件</b>	
C890-universalk9-mz	Cisco 890 系列路由器通用映像
<b>接入点软件</b>	
ap801-k9w7-tar	ap801 的自主式软件映像
ap801-rcvk9w8-tar	ap801 的轻型访问点协议 (LWAPP) 恢复映像
<b>以太网供电选件</b>	
800-IL-PM-4	Cisco 890 系列路由器的 4 端口 802.3af 内部供电模块
<b>安全服务</b>	
SL-CNFIL-890-1Y	订购一年的 Cisco 890 系列路由器内容过滤
SL-CNFIL-8xx-TRI	Cisco 890 系列路由器 30 天免费试用许可
<b>SSL</b>	
FL-WEBVPN-25-K9	SSL VPN 功能许可, 最多支持 25 位用户 (可累加)

有关 Cisco 890 系列路由器和选件的详细信息, 请与 Cisco 销售代表联系或访问:

<http://www.cisco.com/go/890>

如需升级 Cisco 890 系列的 Cisco IOS 软件, 请访问 [Cisco Software Center](#)。

表 7 列出了 Cisco 891 和 892 集成服务路由器的 Cisco IOS 软件映像。

表 7. Cisco 890 系列的 Cisco IOS 软件映像

序列	模型	图像	默认功能许可	第一个 Cisco IOS 软件发行版
<b>路由器软件</b>				
<b>Cisco 890 系列</b>	Cisco 891 和 892 型号	C890-universalk9-mz	SL-890-AIS (高级 IP 服务映像功能)	12.4(22)YB, 以后将为 15.0[1]m. S890VK9-12422YB
<b>接入点软件</b>				
<b>ap801</b>	Cisco 891 和 892 型号	ap801-k9w7-tar ap801-rcvk9w8-t (LWAPP 恢复软件)	--	12.4(10b)JA3

## Cisco 服务

### 针对分支机构的 Cisco 服务

Cisco 和认证合作伙伴所提供的服务有助于减少分支机构部署的成本和复杂性。在为分支机构解决方案构建蓝图的技术方面，我们具有广泛深入的经验，可以满足贵公司的需求。规划和设计服务，使技术与业务目标相符，并可提高部署的准确性、速度和效率。技术服务有助于保持正常运营、强化软件应用功能、解决性能问题并减少费用。优化服务旨在持续改进性能并帮助贵团队通过新技术取得成功。如需了解详细信息，请访问 <http://www.cisco.com/go/services>。

针对 Cisco 890 系列提供了可以按次或按年度计算的 Cisco SMARTnet<sup>®</sup> 技术支持合同。支持方案涵盖了从帮助中心到主动实地咨询等各种选择。所有技术支持合同均包括：

- 协议、安全性、带宽和功能改进方面的主要 Cisco IOS 软件更新
- [Cisco.com](http://www.cisco.com) 技术库的完全访问权限，可寻求技术帮助、电子商务和产品信息。
- 24 小时提供业内最大的专业技术团队支持

### 了解更多信息

如需了解更多关于 Cisco 890 系列集成服务路由器的更多信息，请访问 <http://www.cisco.com/go/890> 或与当地 Cisco 客户代表联系。

如需了解有关 Cisco 产品的详细信息，请采用以下联系方式：

- 美国和加拿大：800 553-NETS (6387)
- 欧洲：32 2 778 4242
- 澳大利亚：61 2 9935 4107
- 其他：408 526-7209
- 网络：<http://www.cisco.com>



Americas Headquarters  
Cisco Systems, Inc.  
San Jose, CA

Asia Pacific Headquarters  
Cisco Systems (USA) Pte. Ltd.  
Singapore

Europe Headquarters  
Cisco Systems International BV  
Amsterdam, The Netherlands

Cisco has more than 200 offices worldwide. Addresses, phone numbers, and fax numbers are listed on the Cisco Website at [www.cisco.com/go/offices](http://www.cisco.com/go/offices).

CCDE, CCENT, Cisco Eos, Cisco HealthPresence, the Cisco logo, Cisco Lumin, Cisco Nexus, Cisco StadiumVision, Cisco TelePresence, Cisco WebEx, DCE, and Welcome to the Human Network are trademarks. Changing the Way We Work, Live, Play, and Learn and Cisco Store are service marks and Access Registrar, Aironet, AsyncOS, Bringing the Meeting To You, Catalyst, CCDA, CCDP, CCIE, CCIP, CCNA, CCNP, CCSP, CCVP, Cisco, the Cisco Certified Internetwork Expert logo, Cisco IOS, Cisco Press, Cisco Systems, Cisco Systems Capital, the Cisco Systems logo, Cisco Unity Collaboration Without Limitation, EtherFast, EtherSwitch, Event Center, Fast Step, Follow Me Browsing, FormShare, GigaDrive, HomeLink, Internet Quotient, IOS, iPhone, iQuick Study, IronPort, the IronPort logo, LightStream, Linksys, MediaTone, MeetingPlace, MeetingPlace Chime Sound, MGX, Networkers, Networking Academy, Network Registrar, PCNow, PIX, PowerPanels, ProConnect, ScriptShare, SenderBase, SMARTnet, Spectrum Expert, StackWise, The Fastest Way to Increase Your Internet Quotient, TransPath, WebEx, and the WebEx logo are registered trademarks of Cisco Systems, Inc. and/or its affiliates in the United States and certain other countries.

All other trademarks mentioned in this document or website are the property of their respective owners. The use of the word partner does not imply a partnership relationship between Cisco and any other company. (0812R)