

Cisco 7604 路由器



图 1
Cisco 7604 路由器

产品概述

Cisco 7604 路由器是体积最小的冗余路由器之一，可以提供 nx10GE 以太网性能和丰富的服务。作为 Cisco 7600 系列的成员，它为电信运营商边缘、企业城域网（MAN）和广域网应用提供了强大的、高性能的 IP/MPLS 功能。而且，四插槽的 Cisco 7604 机箱能够以紧凑的 5 机架单元（RU）外型提供卓越的性能。它可以采用两种配置——单引擎和三个线路卡，或者双引擎和两个线路卡。后一种配置有助于提高可靠性和冗余性。Cisco 7604 还支持冗余的交流或者直流电源，以提高可靠性（如图 1 所示）。

适用于企业广域网汇聚或者电信运营商环境的 Cisco 7604 提供了业界领先的接口组合（从 DS-0 到 OC-48/STM-16，快速以太网，千兆以太网，万兆以太网）和服务模块，例如 IPSec、防火墙、SSL VPN、入侵检测系统（IDS）、拒绝服务（DoS）防范。Cisco 7604 支持新的思科共享端口适配器（SPA）/SPA 接口处理器（SIP）系列，大幅度提高了插槽使用的经济性。另外，它还支持增强型 FlexWAN 模块。该模块可以对希望从 Cisco 7500 或者 Cisco 7200 系列移植到 Cisco 7600 系列的客户提供端口适配器的投资保护。

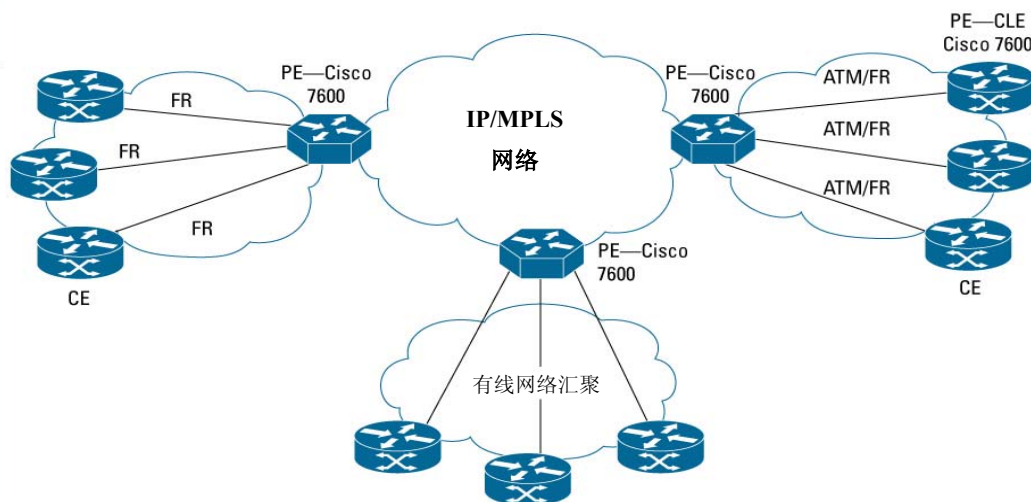
应用

灵活的 Cisco 7604 路由器适于满足高性能应用的需求，例如：

- 高端客户端设备（CPE）
- 专线租用（图 2）
- IP/MPLS 运营商边缘（图 2）
- 城域以太网（图 3）
- 企业广域网汇聚（图 4）

图2

中小型POP—电信运营
商专线租用和MPLS



Cisco 7604 路由器

图 3

中小型 POP—电信
运营商城域网

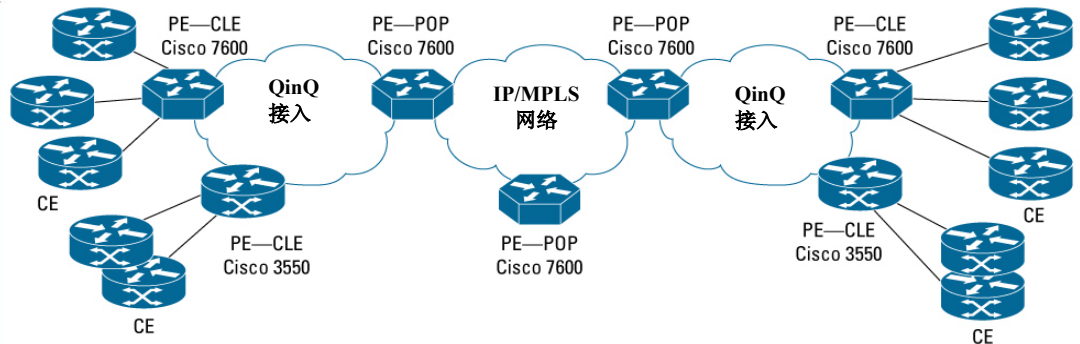
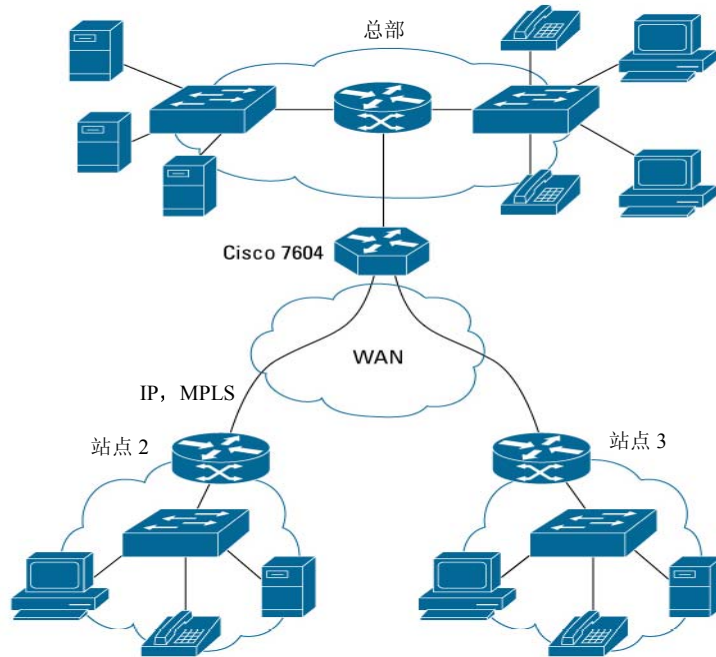


图 4

企业广域网汇聚



特性综述

Cisco 7604 机箱特性

- 外型小巧的 5RU (8.75 英寸) 机箱, 每个 7 英尺机架最多可以安装 9 个机箱
- 四个插槽 (2 个引擎插槽和 2 个接口插槽, 或者 1 个引擎插槽和 3 个接口插槽)
- 1+1 路由处理引擎保护功能
- 1+1 电源保护选项, 交流或者直流
- 符合 NEBS 三级标准 (在首次客户供货[FCS]之后)
- 用于接口和电源端接的单侧连接管理
- 侧向通风

产品技术规格

表 1 列出了 Cisco 7604 的技术规格。

表 1 产品技术规格

特性	说明
物理规格	<ul style="list-style-type: none"> ● 5RU (8.75 英寸) 机箱 ● 4 插槽机箱 ● 尺寸 (高×宽×长): 8.75×17.5×21.75 英寸 (22.225×44.45×55.245 厘米) ● 重量: 40 磅 ● 电源要求: 110 到 240 VAC, -48 到-60 VDC ● 平均故障间隔时间 (MTBF): 系统配置为 7 年
环境条件	<ul style="list-style-type: none"> ● 工作温度: 32—104° F (0—40°C) ● 存储温度: -4—149° F (-20—65°C) ● 工作相对湿度: 10—85%, 非冷凝 ● 存储相对湿度: 5—95%, 非冷凝 ● 工作高度: -500—6500 英尺
符合的法规和标准	<p>EMC</p> <ul style="list-style-type: none"> ● FCC Part 15 (CFR 47) Class A ● ICES-003 Class A ● EN55022 Class A ● CISPR22 Class A ● AS/NZS 3548 Class A ● VCCI Class A ● EN55024 ● ETS300 386 ● EN50082-1 ● EN61000-3-2 ● EN61000-3-3 <p>法规</p> <ul style="list-style-type: none"> ● UL 60950 ● IEC 60825-1, -2 ● IEC 60950 ● EN 60950, EN 60825-1, -2 ● CAN/CSA-C22.2 No. 60950-00 ● AS/NZS 3260-1993 ● 21CFR1040
符合的安全和环境标准	<ul style="list-style-type: none"> ● GR-63-Core NEBS 三级(在 FCS 之后) ● GR-1089-Core NEBS 三级(在 FCS 之后) ● ETSI 300 019 存储 1.1 级 ● ETSI 300 019 运输 2.3 级 ● ETSI 300 019 固定使用 3.1 级
最低软件版本	<ul style="list-style-type: none"> ● Cisco IOS 软件 12.2.18SXE 版本

订购信息

如果订购，请访问思科订购网页或参见表 2。

表 2 订购信息

机箱产品编号	说明
7604-SUP7203B-PS	Cisco 7604，四插槽机箱（包括高速风扇模块、安装套件和电缆导管），配有 1 个 Cisco 7600 系列 Supervisor Engine 720 和 1 个 2700 WAC 电源；用户只需交纳象征性的费用，就可以将交流电源更换为直流电源；可以选择额外的内存
7604-2SUP7203B-2PS	Cisco 7604，四插槽机箱（包括高速风扇模块、安装套件和电缆导管），配有 2 个 Supervisor Engine 720-3B 和 2 个 2700 WAC 电源；用户只需交纳象征性的费用，就可以将交流电源更换为直流电源；可以选择额外的内存
7604-SUP7203XL-PS	Cisco 7604，四插槽机箱（包括高速风扇模块、安装套件和电缆导管），配有 1 个 Supervisor Engine 720-3BXL 和一个 2700 WAC 电源；用户只需交纳象征性的费用，就可以将交流电源更换为直流电源；可以选择额外的内存
7604-2SUP720XL-2PS	Cisco 7604，四插槽机箱（包括高速风扇模块、安装套件和电缆导管），配有 2 个 Supervisor Engine 720-3BXL 和 2 个 2700 WAC 电源；用户只需交纳象征性的费用，就可以将交流电源更换为直流电源；可以选择额外的内存
备用产品编号	注意，“=” 表示该产品是备用设备
CISCO7604=	Cisco 7604 路由器，安装套件，电缆导管
PWR-2700-AC/4=	用于 Cisco 7604 的 2700 W AC 电源
PWR-2700-AC/4=	用于 Cisco 7604 的 2700 W DC 电源
CAB-7513ACU	AC 电源线（英国）
CAB-7513ACR	AC 电源线（阿根廷）
CAB-7513ACSA	AC 电源线（南非）
CAB-ACS-10	AC 电源线（瑞士）
CAB-AC-2500W-US1	电源线，250 VAC 16A，直插式 NEMA 6-20 插头，美国
CAB-AC-C6K-TWLK	电源线，250 VAC 16A，转锁式 NEMA L6-20 插头，美国
CAB-AC-2500W-EU	电源线，250VAC 16A，欧洲
CAB-AC-2500W-INT	电源线，250VAC 16A，国际
CAB-ACS-16	AC 电源线（瑞士）16A
FAN-MOD-4HS=	适用于 Cisco 7604 机箱的高速风扇模块
KIT-MNTG-CG-4=	适用于 Cisco 7604 的安装套件和电缆导管
CLK-7600=	适用于 Cisco 7603、Cisco 7604、Cisco 7606 或 Cisco 7609 的备用时钟卡

服务和支持

为了帮助客户更快地获得成功，思科提供了多种服务计划。这些创新的服务计划通过一个由人员、流程、工具和合作伙伴构成的独特网络提供，可以实现很高的客户满意度。思科服务可以帮助您保护您的网络投资，优化网络运营，让您的网络为新的应用做好充分的准备，从而拓展网络智能并增强您的业务优势。如需了解更多关于思科服务的信息，请访问思科技术支持服务或者思科高级服务。

了解更多信息

如需了解更多关于 Cisco 7604 路由器的信息，请访问 <http://www.cisco.com/go/7600>，或者联系您当地的思科客户代表。



ñ/¥2İ4³ (Ñ) 5%4° T ÝL\$ @ Ì

ë €

ë € Ö ð ç ðKS]>+ 1 È ð • S
ð •4£C ç ð Ô r @ P 19-21
F, 4ê-Õ : 100738
+ A±: (8610) 85155000
ô,ó : (8610) 85181881

ᐁ#K

ᐁ#K Ö#Â#K CÃ222 È o q
S 32-33
F, 4ê-Õ : 200021
+ A±: (8621) 33104777
ô,ó : (8621) 53966750

S²

S² Ö ý"† ëCÃ 233 È µ
S 43 P
F, 4ê-Õ : 510620
+ A±: (8620) 85193000
ô,ó : (8620) 38770077

äFÑ

äFÑ ÖNN ç û>+308 È t ç
S 23
F, 4ê-Õ : 610017
+ A±: (8628) 86961000
ô,ó : (8628) 86528999

VLÔ Z?· ñ/¥ @ Ì, X È ↑ µ C , AÈ##?œhttp://www.cisco.com /cn
ñ/¥2İ4³ (Ñ) 5%4° T ÝL\$ @ Ì(Ý .

2005© ñ/¥2İ4³ @ Ì(Ý . A!(` /ê J W Ý ý + ñ/¥2İ4³ @ Ì¹Ý J ±+ . Cisco, Cisco IOS, Cisco IOS ÚAš, Cisco Systems, Cisco Systems ÚAš,
Cisco Systems Cisco Press ÚAš1 ñ/¥2İ4³ @ Ìê J ü5b Ñ` Jª Ñ Š, XL 2 X, X"¼` Ú . E-Ñ [7 ¼ , X Ý J W •(,
á/Ä ê Ú J Ø7% Ý Ž, XBö { . Ü o í ÔA, X S*ü J á ä G- ü ñ/¥` İ) Jª @ Ì KÈ , ü Ü í4£9ù, X G2İ .