

BUSINESS READY TELEWORKER

Protéger – Cisco Business Ready Teleworker est une solution robuste pour l'entreprise qui lui permet de relever les défis spécifiques au télétravail grâce à ses fonctions de sécurité évoluées comme le cryptage de l'ensemble du trafic (voix, vidéo et données) sur un VPN, des systèmes intégrés de pare-feu et de détection des intrusions et une protection des points d'extrémité à la pointe de la technologie.

Optimiser – La solution Cisco Business Ready Teleworker simplifie la prise en charge et la gestion des télétravailleurs pour un coût total d'acquisition particulièrement modeste. Elle permet également d'étendre aux télétravailleurs les services de téléphonie IP centralisés du siège, améliorant ainsi leur disponibilité tout en économisant sur les frais de télécommunications.

Croître – La solution Cisco Business Ready Teleworker peut facilement évoluer pour prendre en charge plusieurs milliers d'utilisateurs et permettre à votre réseau de télétravail de s'adapter en toute simplicité à la croissance de votre entreprise. De plus, les sociétés qui offrent à leurs employés la possibilité de travailler à domicile s'aperçoivent qu'il est plus facile de recruter et de fidéliser des personnels de hautes compétences – quel que soit l'endroit où ils habitent.

La capacité de votre société à poursuivre ses activités habituelles en cas d'événement grave peut faire toute la différence entre la réussite et l'échec, tant pour vous que pour vos clients. Les entreprises qui peuvent continuer à fonctionner malgré des événements exceptionnels disposent d'un net avantage concurrentiel. Quels que soient le lieu et le moment, vous devez pouvoir fournir à vos employés le même accès aux informations, aux services et aux applications dont ils ont besoin pour travailler.

Cisco® Business Ready Teleworker offre une solution facile à déployer et gérée de manière centralisée, capable de répondre aux besoins des télétravailleurs tout en tenant compte de vos propres exigences en matière de frais d'exploitation, de sécurité, d'amélioration de la productivité, de résilience et de réactivité commerciale.

POURQUOI LE TELETRAVAIL ?

Par le passé, l'entreprise s'est exclusivement intéressée aux avantages du télétravail en termes de productivité. Les récents progrès ont toutefois permis la transition des activités du siège social vers les bureaux à domicile, améliorant considérablement la capacité des sociétés à continuer de fonctionner malgré différents impondérables comme les intempéries, les problèmes de santé, les grèves ou les embouteillages.

Les plans de l'entreprise pour assurer la continuité de ses opérations concernent le plus souvent les défaillances de l'infrastructure IT, mais rarement l'impossibilité pour ses employés d'accéder à leur lieu de travail. Tirant les conséquences de problèmes courants – intempéries, embouteillages, catastrophes naturelles ou provoquées par l'homme – un nombre croissant d'entreprises mettent en œuvre des plans qui leur offrent les moyens de travailler dans toutes les conditions. La dissémination géographique de la force de travail apporte à l'organisation une flexibilité et une agilité qui contribuent à assurer sa continuité opérationnelle.

Ces différents facteurs expliquent l'augmentation importante des programmes de télétravail. Le télétravail permet aux employés d'accomplir efficacement leurs tâches dans des environnements variés et géographiquement dispersés comme leur domicile ou dans des télécentres, et même lorsqu'ils sont en déplacement. L'évolution des services d'accès à haut débit comme le câble et l'ADSL a permis la création de programmes de télétravail rentables même pour les petites et moyennes entreprises.

LES AVANTAGES DU TELETRAVAIL

Le télétravail présente les avantages économiques suivants :

- la résilience et la pérennité de l'entreprise – pour assurer la continuité de l'activité
- une plus grande réactivité – pour s'affranchir des limites géographiques, fonctionnelles et métiers comme de celles qui s'appliquent à la prise de décision
- la sécurité et la facilité de gestion – pour offrir aux employés un accès sécurisé, fiable et facile à gérer vers les équipements vitaux du réseau et les informations confidentielles
- la limitation et la réduction des coûts – pour transmettre de manière économique les données, la voix, la vidéo et les applications en temps réel sur une connexion réseau commune
- l'optimisation de la productivité et des performances – pour améliorer la productivité, la satisfaction et la fidélisation des employés

Résilience et pérennité de l'entreprise

La définition du bureau – lieu fixe avec une disponibilité de 9h à 17h – a évolué. Différentes raisons peuvent amener un employé à changer de lieu de travail, notamment :

- les événements naturels comme les tempêtes, les inondations, les tremblements de terre,...
- les événements d'origine humaine, comme les grèves, les restrictions de déplacement ou les conditions de trafic
- les événements familiaux comme un enfant malade ou des travaux à effectuer à la maison

Tous ces problèmes peuvent engendrer des perturbations, voire un arrêt complet de l'activité de l'entreprise. En offrant aux employés éloignés – à leur bureau à domicile, par exemple – un accès à des applications et à des services équivalents à ceux qu'ils auraient à leur bureau au siège, vous réalisez un plan de secours qui vous permet de poursuivre votre activité quelles que soient les circonstances, dégageant ainsi un avantage concurrentiel – notamment dans une économie mondialisée où vos clients doivent pouvoir vous contacter à tout moment.

Amélioration de la productivité

Le télétravail, qui décentralise le plus largement possible les fonctions de l'entreprise, constitue en cela un moyen financièrement intéressant d'accroître fortement la productivité. Toutefois, pour être efficace, les travailleurs à domicile doivent pouvoir accéder aux mêmes services que ceux dont ils disposent dans l'entreprise, avec les mêmes fonctionnalités et une protection équivalente. En moyenne, un employé passe 60 % de son temps, voire moins, à son bureau alors que c'est dans ce lieu même que l'entreprise réalise l'essentiel de ses investissements pour lui donner accès aux applications métiers.

Sécurité et facilité de gestion

La demande d'accès aux applications de l'entreprise depuis l'extérieur de ses locaux met à rude épreuve ses politiques de sécurité. Dans le même temps, la réglementation sur la confidentialité des informations impose la protection de l'ensemble du trafic données, voix et vidéo vers le télétravailleur. L'entreprise a également besoin d'une protection immédiate – dite du « jour zéro » – contre les virus et les vers, sans trop

alourdir ses frais d'exploitation tandis qu'elle doit, dans le même temps, authentifier de manière intelligente les utilisateurs qui accèdent à son réseau.

Réduction des coûts

Le télétravail permet d'économiser de l'argent en réduisant les frais généraux associés aux coûts immobiliers. Aux Etats-Unis, le gouvernement fédéral et les gouvernements locaux ont pris des mesures incitatives en faveur des programmes de télétravail afin de réduire la pollution et les embouteillages.

Recrutement et fidélisation des employés

Par le passé, l'entreprise recrutait ses employés dans les rares localités où elle disposait d'un site, ou déplaçait son personnel vers ces bureaux. Il peut être difficile de trouver les personnes qui disposent des compétences nécessaires dans une ville donnée – ou qui acceptent de déménager. Grâce au télétravail, vous pouvez recruter les employés compétents là où ils se trouvent et intégrer ces personnes au sein d'équipes géographiquement dispersées.

LES DEFIS DU TELETRAVAIL

Les services traditionnels de télétravail présentent des faiblesses qui augmentent les risques et compliquent leur administration pour l'entreprise. La solution de télétravail à domicile la plus courante actuellement est une solution « bricolée » à partir d'unités d'accès grand public réunissant dans le même appareil les fonctions de routeur, de concentrateur et d'accès sans fil. Ces unités génériques ne supportent qu'un plus petit dénominateur commun de fonctions, ce qui exclut le plus souvent :

- la qualité de service (QoS), qui permet de gérer de manière distincte les différents types de trafic,
- le cryptage matériel, qui accélère le traitement des paquets,
- l'administration à distance pour l'assistance technique ou la transmission de configurations et de politiques,
- les fonctions de sécurité évoluées.

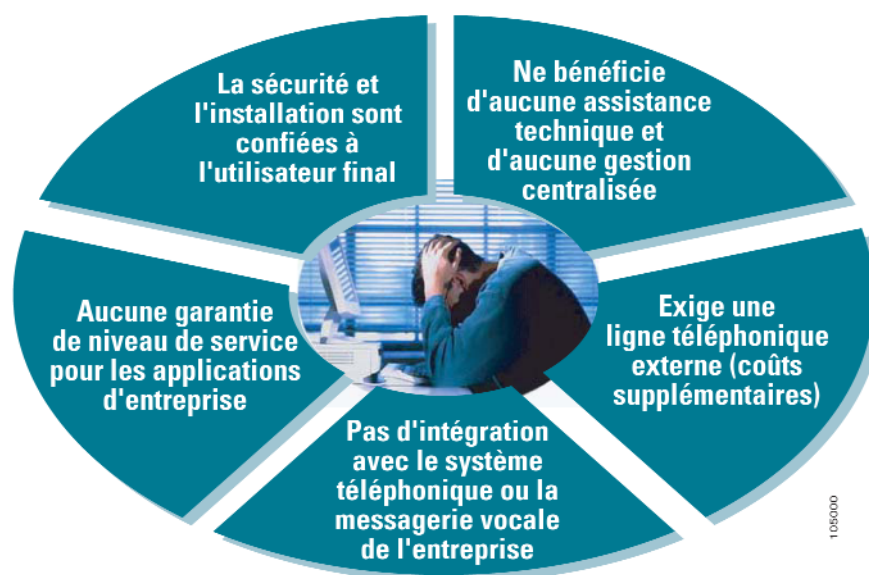
La multiplication des services haut-débit – câble ou ADSL – a augmenté l'accessibilité des applications, notamment le courrier électronique et les applications Web. Toutefois, les performances des applications à forte consommation de bande passante sur ce type de connexions ne sont pas toujours uniformes ou fiables. Une solution de télétravail qui utilise un service VPN «bricolé» n'offre pas des fonctionnalités équivalentes à celles disponibles au siège de l'entreprise, surtout lorsque les employés distants doivent accéder en même temps aux fichiers ou aux applications multimédia – voix, audio ou vidéo. Si le routeur à domicile ne supporte pas le cryptage matériel et la qualité de service, la fiabilité et les performances des applications d'entreprises risquent de s'en ressentir.

Plusieurs problèmes graves surgissent dès qu'un télétravailleur installe et gère à domicile un système VPN «bricolé» :

- le télétravailleur partage son réseau à domicile avec d'autres utilisateurs, son conjoint ou ses enfants, par exemple. Une solution «bricolée» est incapable d'authentifier les différents types d'utilisateurs ou de matériels et ne peut pas donner la priorité au trafic professionnel ;
- le partage des ressources réseau avec des utilisateurs extérieurs à l'entreprise augmente le risque d'infection : le télétravailleur peut, à son insu, transmettre un virus ou un ver lorsqu'il se connecte au réseau de son entreprise ;
- l'entreprise peut avoir ainsi plusieurs milliers de ces systèmes de télétravail «bricolés» : comment son service informatique peut-il en assurer la gestion et l'assistance technique s'il ne peut ni y accéder, ni les contrôler ? Un tel système ne peut pas évoluer et les coûts d'assistance cachés peuvent devenir très importants ;
- la limitation d'accès, le contournement de connexion et le transfert des appels sur un téléphone portable ou sur une ligne personnelle sont autant d'inconvénients qui accroissent les frais généraux, qu'ils soient supportés par l'entreprise ou par son employé. Le télétravailleur peut manquer des appels importants lorsque ceux-ci sont dirigés vers son poste dans l'entreprise : ce manque de réactivité risque de diminuer la satisfaction client ;
- le cryptage logiciel des solutions VPN «bricolées» entraînent des temps de latence et une gigue inacceptables qui dégradent de manière importante la qualité des applications. Ces problèmes de performances limitent la productivité du travailleur à domicile car il ne peut pas accéder de manière satisfaisante aux technologies, aux applications, aux services et aux ressources du siège social.

Autre problème significatif : ces systèmes génériques «bricolés» ne proposent pas la sécurité de réseau WLAN. Par défaut, une unité du commerce équipée d'un point d'accès sans fil émet un signal WLAN. L'utilisateur bénéficie ainsi de deux des fonctionnalités qu'il apprécie particulièrement : la mobilité et une connectivité sans fil. Cependant, ces fonctionnalités ouvrent également les frontières du réseau physique à des utilisateurs ou des unités non autorisés, voire à des pirates (voir la Figure 1). Bien entendu, il est possible de pallier toutes ces faiblesses en multipliant les unités de constructeurs différents, mais cette alternative n'est pas très économique. La solution Cisco Business Ready Teleworker résout l'ensemble de ces problèmes grâce à un unique appareil spécialement conçu pour le bureau à domicile du télétravailleur.

Figure 1 : Les insuffisances des solutions actuelles de télétravail



LA SOLUTION CISCO BUSINESS READY TELEWORKER

La solution Cisco Business Ready Teleworker intègre le télétravailleur dans le réseau de l'entreprise sur une connexion VPN à haut-débit, de bout en bout et toujours ouverte pour lui fournir la souplesse et la productivité nécessaire à son activité. La solution ne connaît aucune des défaillances des services de télétravail actuels. Elle protège les ressources réseaux de votre entreprise en réduisant les risques grâce à une sécurité de bout en bout. Elle optimise le travail de votre personnel informatique et rentabilise vos investissements en équipements en permettant d'effectuer à distance les tâches d'administration et d'assistance technique pour les télétravailleurs. En plus, elle est très évolutive et peut s'adapter rapidement pour prendre en charge plusieurs milliers d'utilisateurs à mesure que votre entreprise se développe.

Grâce à la solution Cisco Business Ready Teleworker, vous pouvez :

- prévenir les menaces de virus et les intrusions sans fil avec le cryptage matériel 3DES (Triple Data Encryption Standard) IPSec (IP Security), le pare-feu à inspection d'état, les systèmes de détection des intrusions (IDS) et les services d'authentification des utilisateurs et des unités qui autorisent l'accès aux différentes ressources du bureau à domicile en fonction de l'identité ;
- étendre, configurer et gérer, facilement et à distance, les politiques du routeur du télétravailleur en mode de «un à plusieurs» : cette approche de gestion hautement évolutive et économique permet de rendre la manipulation transparente pour l'utilisateur ;
- offrir une accessibilité de petit bureau et de bureau à domicile vers les mêmes applications et services convergents dont le télétravailleur disposerait à son bureau dans l'entreprise. La qualité de service intégrée à la plate-forme logicielle Cisco IOS vous permet également de transmettre simultanément à vos télétravailleurs des données vitales, la voix et la vidéo ainsi que des services de collaboration en temps réel ;
- bâtir une solide infrastructure IP sur laquelle viendront s'ajouter des applications comme la téléphonie IP centralisée, sans avoir à prévoir une mise à niveau lorsque sortiront les produits de prochaine génération.

La solution Cisco Business Ready Teleworker facilite l'élargissement du réseau local d'entreprise en direction des utilisateurs à domicile. Les applications que prend en charge la solution Cisco Business Ready Teleworker aident les télétravailleurs à interagir de manière automatique et sécurisée avec des ressources essentielles à la résolution de problèmes, à la finalisation de tâches ou à la négociation de transactions à n'importe quel moment et où qu'ils se trouvent. La solution offre les avantages suivants :

Résilience et pérennité de l'entreprise

La solution Cisco Business Ready Teleworker fournit aux employés géographiquement dispersés – comme un bureau à domicile – un accès aux applications, aux services et à l'assistance technique équivalent à celui qu'ils auraient au siège social de leur entreprise. Vous améliorez ainsi de manière considérable les chances de continuité commerciale en apportant à votre personnel la possibilité de rester en contact alors qu'il leur serait sinon impossible de poursuivre leurs activités de manière normale.

- La solution Cisco Business Ready Teleworker vous donne un avantage concurrentiel sur des entreprises moins agiles.

Sécurité renforcée

- La solution Cisco Business Ready Teleworker met à votre disposition la sécurité inhérente aux VPN IPSec qui cryptent la totalité du trafic du VPN – y compris les données, la voix et la vidéo – tout en vous apportant la protection d'un pare-feu et d'un système de détection des intrusions intégrés. La solution Cisco Business Ready Teleworker permet également de protéger les serveurs et les systèmes informatiques de bureau que l'on appelle des points d'extrémité. Vos informations confidentielles, qui sont autant d'actifs de votre société, sont ainsi protégées sur la totalité d'un réseau largement distribué de télétravailleurs.
- La solution Cisco Business Ready Teleworker réalise une authentification intelligente pour l'accès des utilisateurs et des équipements sur le routeur à domicile. Les services d'identification IBNS (Identity-Based Network Services) de Cisco Systems vous permettent de contrôler l'accès au routeur à domicile des unités autorisées et d'authentifier aussi bien le télétravailleur que les autres utilisateurs qui partagent la même connexion à haut-débit – une réponse au problème de sécurité posé par le conjoint ou les enfants.

Plus grande facilité de gestion

- La solution Cisco Business Ready Teleworker permet à votre service IT de configurer et d'étendre – à distance et de manière transparente – les politiques de télétravail sans qu'il soit nécessaire d'installer une connexion de gestion dédiée. Cette fonctionnalité simplifie l'administration de l'ensemble du réseau tout en réduisant les frais d'exploitation et les exigences de configuration des équipements clients (CPE).
- Le routeur du bureau à domicile peut être administré de manière centralisée à l'aide de produits de gestion hautement évolutifs et souples, comme Cisco ISC (IP Solutions Center) et Cisco Security Agent.
- L'administrateur IT peut installer des outils de gestion des défaillances et de contrôle des performances pour vous aider à vérifier l'exécution des contrats de niveau de service avec les fournisseurs d'accès Internet, ce qui simplifie la prise en charge et la gestion des télétravailleurs pour un coût total d'acquisition particulièrement modeste.
- La solution Cisco Business Ready Teleworker est bâtie autour d'une architecture robuste et à haute disponibilité, capable d'évoluer pour prendre en charge plusieurs milliers de connexions de télétravail. La haute disponibilité est assurée par le protocole IPsec avec les fonctionnalités DPD (Dead Peer Detection) et RRI (Reverse Route Injection). Si l'un des tunnels VPN s'effondre et ne peut pas être rétabli, l'unité VPN du télétravailleur crée automatiquement un tunnel VPN auprès de la seconde passerelle.

Amélioration de la productivité

- La solution Cisco Business Ready Teleworker intègre des routeurs de bureau à domicile fournissant un accès sécurisé à tous les types d'applications en ligne de l'entreprise sur un unique appareil. Ce niveau d'accès a des applications qui dépassent de loin les fonctions simples de récupération de courrier électronique, de gestion en ligne d'agendas, de navigation Web ou de transfert de fichiers. La bande passante et les hautes performances des services se combinent pour autoriser l'exécution d'applications qui restaient jusqu'à présent réservées au site central de l'entreprise, et notamment :
 - la **productivité de bureau** : les applications à fort contenu multimédia et graphique et la synchronisation des informations pratiquement en temps réel ;
 - la **collaboration** : des outils de partage en temps réel des documents, des feuilles de calcul, des présentations et d'autres applications avec les homologues ou les collègues de l'entreprise ;
 - la **voix** : l'appel voix intégré au réseau voix de l'entreprise ;
 - la **vidéoconférence** : des services vidéo bidirectionnels avec les employés du siège social ou d'autres télétravailleurs ;
 - l'**e-learning** : la diffusion en transit, depuis les bibliothèques de formation, de contenus multimédias comme des diapositives, des fichiers audio et la vidéo à la demande ;
 - la **qualité de service Cisco** : qui donne la priorité au trafic d'entreprise sur celui «du conjoint et des enfants», afin de garantir la fourniture fiable aux télétravailleurs de services d'une qualité équivalente à celle des services du siège social.
- La solution Cisco Business Ready Teleworker élargit en direction du télétravailleur les services centralisés de téléphonie IP disponibles au siège social, pour renforcer la disponibilité des employés et augmenter le niveau de soin de la clientèle en permettant de joindre un correspondant à l'aide d'un unique numéro de téléphone.

Réduction des coûts

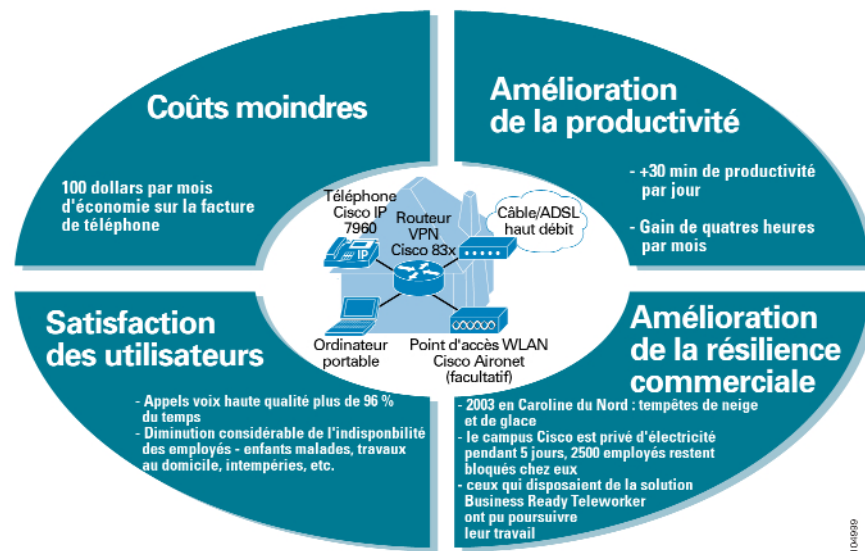
La solution Cisco Business Ready Teleworker :

- fonctionne sur les réseaux d'accès haut-débit économiques avec un adressage dynamique – sans adresse IP fixe – pour permettre la prise en charge de plusieurs unités clients dans le bureau à domicile ;
- permet la réduction des coûts de réseau WAN en établissant un tunnel VPN toujours ouvert en direction du télétravailleur, ce qui limite les frais récurrents de maintenance et d'assistance technique ;
- simplifie les opérations de support et d'intégration des nouvelles applications grâce à une infrastructure IP solide, capable de supporter les applications convergentes ;

- élimine la nécessité d'un téléphone de bureau à commutation directe et permet une réduction importante des frais de téléphone pour l'accès commuté et les appels longue distance. La solution intègre les services voix sur une unique connexion haut-débit : vous n'avez plus à payer les frais correspondants et vous bénéficiez d'excellentes performances sur l'ensemble de la connectivité. A elles seules, ces économies peuvent compenser l'investissement initial de la solution Cisco Business Ready Teleworker.

La Figure 2 présente les avantages de la solution VPN Cisco Business Ready Teleworker.

Figure 2 : Avantages de la solution Cisco Business Ready Teleworker



Élargissement vers des milliers d'utilisateurs au sein de Cisco

La solution Cisco Business Ready Teleworker est très différente des autres formes de solutions de travail à domicile ou de télétravail car sa priorité est de fournir un accès sécurisé et transparent au plus grand nombre possible d'applications et de services. La solution Cisco Business Ready Teleworker élargit le réseau d'entreprise en direction du télétravailleur, une extension vitale pour l'amélioration de l'efficacité opérationnelle comme de la résilience et de la réactivité commerciales.

ARCHITECTURE DE LA SOLUTION CISCO BUSINESS READY TELEWORKER

La solution Cisco Business Ready Teleworker vous offre la possibilité de réduire, voire d'éliminer certains coûts tout en réalisant d'importants gains de productivité auprès des utilisateurs finals et du personnel IT, de protéger les actifs de votre société et de vous adapter facilement à l'évolution métier ou technologique. Dans le même temps, elle répond à vos besoins de sécurité comme de résilience et de réactivité commerciales. Dans ce contexte, la solution Cisco Business Ready Teleworker vous apporte les mêmes fonctionnalités qu'une succursale d'entreprise à un seul employé.

La solution Cisco Business Ready Teleworker repose sur l'architecture technologique sécurisée V3PN (Voice and Video-enabled IPSec VPN) Cisco avec accès à haut débit, qualité de service (QoS), sécurité intégrée et administration à distance, afin de faire du bureau à domicile une extension de votre réseau d'entreprise. Elle fournit de manière sécurisée des applications comme la voix et la vidéo entre les environnements de travail à domicile et les sites d'entreprise. Les télétravailleurs qui accèdent aux services de l'entreprise par le réseau VPN disposent des mêmes fonctions que s'ils étaient au siège social.

La gestion de la sécurité et des politiques est réalisée de manière centralisée à partir du siège de l'entreprise. Le télétravailleur n'a besoin d'aucune connaissance technique pour sécuriser ou gérer sa connexion vers l'entreprise. L'administration, l'application des politiques comme les mises à jour logicielles peuvent être transmises à l'environnement de télétravail à partir d'un point d'agrégation centralisé.

Le télétravailleur peut obtenir des types de services et d'accès différents de ceux qui sont fournis aux personnes extérieures à l'entreprise et qui partagent la même connexion. Le trafic données et voix de l'entreprise, par exemple, peut avoir la priorité sur le trafic et les téléchargements Internet du conjoint ou des enfants. L'identification facile des utilisateurs et les équipements non autorisés permet de leur refuser l'accès au trafic ou aux ressources de l'entreprise.

La solution réalise ainsi un service de réseau privé virtuel (VPN) de bout en bout qui garantit l'acheminement vers les bureaux à domicile des applications de l'entreprise (données, voix et vidéo) de manière rapide, économique, fiable et sécurisée, tout en supportant les exigences de réactivité et de continuité de l'entreprise.

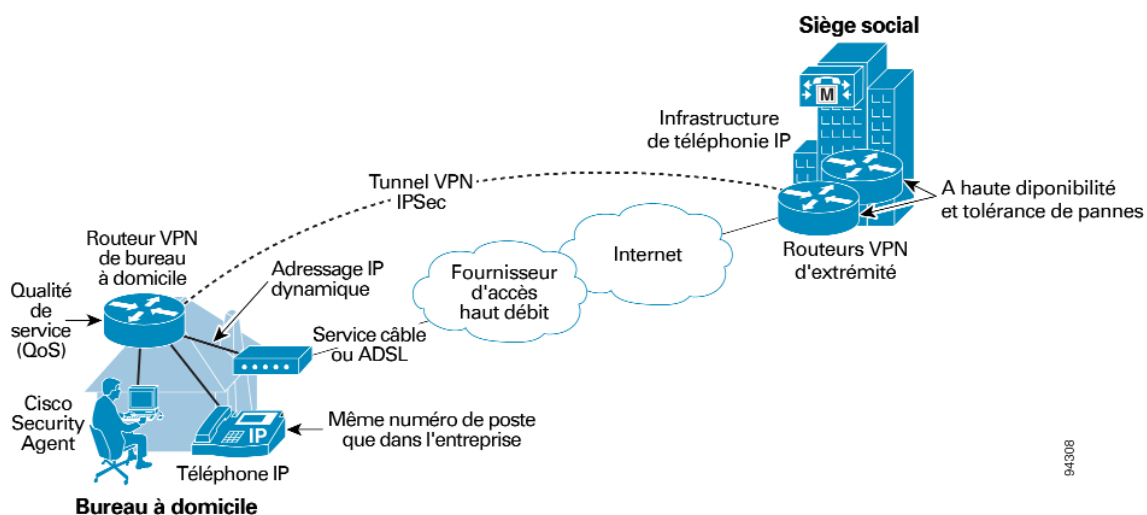
L'EXPERIENCE DE CISCO EN MATIERE DE TELETRAVAIL

Pour Cisco et ses 35 000 employés disséminés sur toute la planète, la capacité de supporter des équipes géographiquement dispersées est une nécessité vitale. Les talents nécessaires à la société résident dans des lieux très divers et il est indispensable pour la réussite de notre modèle d'entreprise que ces personnes puissent travailler facilement avec leurs homologues, leurs collègues, leurs clients et leur direction.

Cisco a lancé son projet interne de solution Business Ready Teleworker en offrant à près de 20 000 employés un accès à distance traditionnel aux applications données, principalement avec la solution logicielle de client VPN Cisco. Toutefois, de nombreux employés exigeaient d'accéder à domicile aux mêmes applications que celles dont ils disposaient sur le campus, notamment les outils de collaboration, la téléphonie IP, la conférence audio, la vidéo à la demande (e-learning) et les diffusions vidéo de la direction avec la solution Cisco IP/TV®. La solution logicielle de client VPN ne permet pas l'exécution optimale de ces différentes fonctions.

Cisco a donc déployé une solution pilote de télétravail Business Ready Teleworker, concernant environ 600 employés disposant de services d'accès haut-débit résidentiel de type câble ou ADSL, en les équipant de routeurs de la gamme Cisco 830 avec VPN et de systèmes de téléphonie IP Cisco IP Phone 7960. La Figure 3 présente l'environnement d'ensemble.

Figure 3 : Architecture de la solution Business Ready Teleworker de Cisco

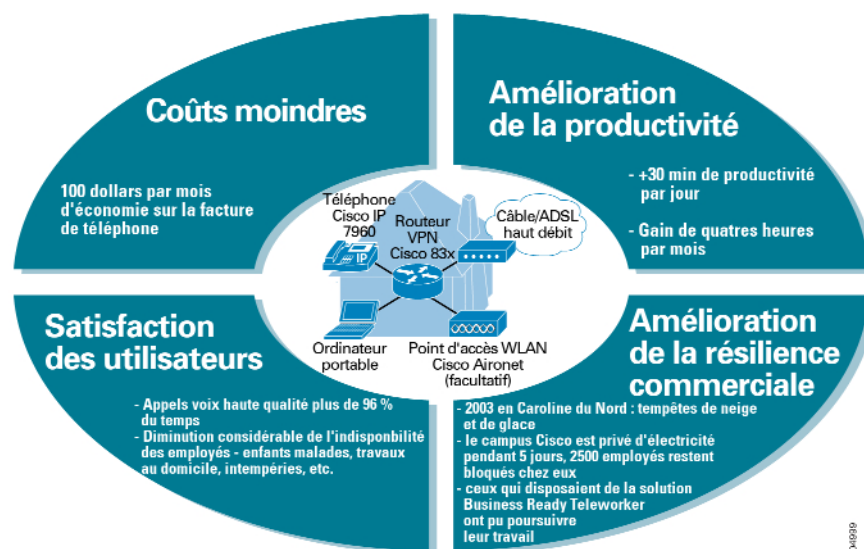


Dans leurs rapports, les groupes participants ont déclaré avoir économisé 100 dollars par mois et par personne en frais de téléphone, et gagné un minimum de 30 minutes de travail par jour. L'analyse du retour sur investissement (ROI) de ce programme pilote a montré qu'une fois agrégées, les économies réalisées représentaient plus de 430 000 dollars par mois, avec une rentabilisation des équipements sur deux mois et un ROI particulièrement solide.

Par ailleurs, de décembre à février 2002/2003 en Caroline du Nord, plusieurs tempêtes de glace ont frappé la région où Cisco possède un campus d'assez grandes dimensions. A plusieurs reprises, les installations de Cisco ont été privées d'électricité pendant plusieurs jours, et plus de 2500 employés ont été contraints de le quitter jusqu'à ce que le courant soit rétabli. Environ 50 des collaborateurs basés en Caroline du Nord participaient au programme pilote de la solution Cisco Business Ready Teleworker. Ils constatèrent que, lorsque lorsqu'ils avaient du courant, leurs installations de télétravail étaient fonctionnelles et leur donnaient accès à l'ensemble des applications d'entreprise Cisco nécessaires à l'exécution de leurs tâches quotidiennes – ce fut le cas de plusieurs membres du Centre d'assistance technique Cisco (TAC).

En apprenant que le courant serait coupé dans leur maison pendant une période prolongée, certains employés déplacèrent simplement leur installation Cisco Business Ready Teleworker chez des parents ou des amis disposant de l'électricité et d'un service haut-débit, et poursuivirent leur travail. Les économies réalisées furent mesurables, tangibles et substantielles, et la solution montra qu'elle permettait des gains réels en matière de résilience commerciale (voir la Figure 4).

Figure 4 : Résultats de la solution pilote Cisco Business Ready Teleworker



Elargissement vers des milliers d'utilisateurs au sein de Cisco

Devant le succès de ce programme pilote, Cisco a officiellement adopté en interne la solution Business Ready Teleworker et en a confié le déploiement à grande échelle au service IT Cisco. Cisco continue d'ajouter des utilisateurs à cette solution. L'objectif de la compagnie est maintenant de définir des politiques pour le processus de prise en charge – par exemple, la livraison du matériel aux utilisateurs et l'agrément des directions.

EN RESUME

La solution Cisco Business Ready Teleworker offre aux travailleurs éloignés un accès à l'ensemble des applications et des services du réseau de l'entreprise. Avec la priorité du trafic (qualité de service), la technologie V3PN et les services voix et vidéo IP, les bureaux à domicile des télétravailleurs équipés de la solution Cisco deviennent des extensions complètes et parfaitement intégrées du réseau d'entreprise.



Siège social Mondial
Cisco Systems, Inc.
170 West Tasman Drive
San Jose, CA 95134-1706
Etats-Unis
www.cisco.com
Tél. : 408 526-4000
800 553 NETS (6387)
Fax : 408 526-4100

Siège social France
Cisco Systems France
11 rue Camilles Desmoulins
92782 Issy Les Moulineaux
Cédex 9
France
www.cisco.fr
Tél. : 33 1 58 04 6000
Fax : 33 1 58 04 6100

Siège social Amérique
Cisco Systems, Inc.
170 West Tasman Drive
San Jose, CA 95134-1706
Etats-Unis
www.cisco.com
Tél. : 408 526-7660
Fax : 408 527-0883

Siège social Asie Pacifique
Cisco Systems, Inc.
Capital Tower
168 Robinson Road
#22-01 to #29-01
Singapour 068912
www.cisco.com
Tél. : +65 317 7777
Fax : +65 317 7799

Cisco Systems possède plus de 200 bureaux dans les pays et les régions suivantes. Vous trouverez les adresses, les numéros de téléphone et de télécopie à l'adresse suivante :

www.cisco.com/go/offices

Afrique du Sud • Allemagne • Arabie saoudite • Argentine • Australie • Autriche • Belgique • Brésil • Bulgarie • Canada • Chili • Colombie • Corée
Costa Rica • Croatie • Danemark • Dubaï, Emirats arabes unis • Ecosse • Espagne • Etats-Unis • Finlande • France • Grèce • Hong Kong SAR
Hongrie • Inde • Indonésie • Irlande • Israël • Italie • Japon • Luxembourg • Malaisie • Mexique • Nouvelle Zélande • Norvège • Pays-Bas
Pérou • Philippines • Pologne • Portugal • Porto Rico • République tchèque • Roumanie • Royaume-Uni • République populaire de Chine
Russie • Singapour • Slovaquie • Slovénie • Suède • Suisse • Taiwan • Thaïlande • Turquie • Ukraine • Venezuela • Vietnam • Zimbabwe



Copyright © 2004, Cisco Systems, Inc. Tous droits réservés. CCIP, le logo Cisco Arrow, la marque Cisco Powered Network, le logo Cisco Systems Verified, Cisco Unity, Follow Me Browsing, FormShare, iQ Breakthrough, iQ Expertise, iQ FastTrack, le logo iQ, iQ Net Readiness Scorecard, Networking Academy, ScriptShare, SMARTnet, TransPath et Voice LAN sont des marques commerciales de Cisco Systems, Inc.; Changing the Way We Work, Live, Play, and Learn, Discover All That's Possible, The Fastest Way to Increase Your Internet Quotient et iQuick Study sont des marques de service de Cisco Systems, Inc.; et Aironet, ASIST, BPX, Catalyst, CCDA, CCDP, CCIE, CCNA, CCNP, Cisco, le logo Cisco Certified Internetwork Expert, Cisco IOS, le logo Cisco IOS, Cisco Press, Cisco Systems, Cisco Systems Capital, le logo Cisco Systems, Empowering the Internet Generation, Enterprise/Solver, EtherChannel, EtherSwitch, Fast Step, GigaStack, Internet Quotient, IOS, IP/TV, LightStream, MGX, MICA, le logo Networkers, Network Registrar, Packet, PIX, Post-Routing, Pre-Routing, RateMUX, Registrar, SlideCast, StrataView Plus, Stratm, SwitchProbe, TeleRouter et VCO sont des marques déposées de Cisco Systems, Inc. ou de ses filiales aux Etats-Unis et dans certains autres pays.

Toutes les autres marques commerciales mentionnées dans ce document ou sur le site Web appartiennent à leurs propriétaires respectifs. L'utilisation du mot partenaire ne traduit pas une relation de partenariat d'entreprises entre Cisco et toute autre société. (0304R)