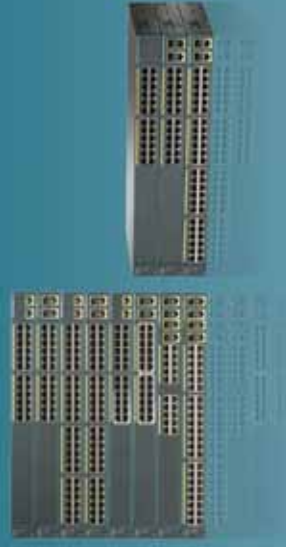


# Cisco Small Business Switching-portefeuille

# De standaard voor switching.

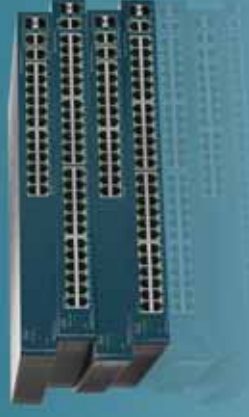
Verwacht meer, bewaar meer en haal meer uit de toonaangevende portefeuille switches voor kleine bedrijven.



Cisco 2960 Series Switches  
met LAN Base



Cisco 2960 Series Switches  
met LAN Lite



Cisco ESW 500 Series Switches



Cisco Small Business  
Managed Switches



Cisco Small Business  
Smart Switches



Cisco Small Business  
Unmanaged Switches





Cisco

## Cisco 2960 Series Switches met LAN Base

	WS-C2960PD-8TT-L	WS-C2960-8TC-L	WS-C2960-24TT-L	WS-C2960-24TC-L	WS-C2960-24LT-L	WS-C2960-24PC-L	WS-C2960-48TT-L	WS-C2960-48PST-L	WS-C2960-48TC-L	WS-C2960G-24TC-L	WS-C2960G-48TC-L
Koperen FE-poorten	8	8	24	24	24 (8 met PoE)	24	48	48	48		
Koperen GE-poorten	1	1	2	2	2	2	2	2	7	20	44
Combo SFP GE-poorten*									1	4	4
PoE					162W	433W		460W			
Schakelcapaciteit	16 Gbps	16 Gbps	16 Gbps	16 Gbps	16 Gbps	16 Gbps	16 Gbps	16 Gbps	16 Gbps	16 Gbps	16 Gbps
Spanning Tree (STP, RSTP, MSTP)	+ / + / +	+ / + / +	+ / + / +	+ / + / +	+ / + / +	+ / + / +	+ / + / +	+ / + / +	+ / + / +	+ / + / +	+ / + / +
VLAN	255	255	255	255	255	255	255	255	255	255	255
QoS prioriteitswachtrijen	4	4	4	4	4	4	4	4	4	4	4
Auto QoS	+	+	+	+	+	+	+	+	+	+	+
Time Domain Reflectometry (TDR)	+	+	+	+	+	+	+	+	+	+	+
IGMP snooping	+	+	+	+	+	+	+	+	+	+	+
IPv6 support	+	+	+	+	+	+	+	+	+	+	+
802.1x	+	+	+	+	+	+	+	+	+	+	+
ACL	L2-L4	L2-L4	L2-L4	L2-L4	L2-L4	L2-L4	L2-L4	L2-L4	L2-L4	L2-L4	L2-L4
SNMP	v1, 2c, 3	v1, 2c, 3	v1, 2c, 3	v1, 2c, 3	v1, 2c, 3	v1, 2c, 3	v1, 2c, 3	v1, 2c, 3	v1, 2c, 3	v1, 2c, 3	v1, 2c, 3
MAC-adrestabel	8000	8000	8000	8000	8000	8000	8000	8000	8000	8000	8000
Cisco IOS	+	+	+	+	+	+	+	+	+	+	+
Redundante voeding	+	+	+	+	+	+	+	+	+	+	+
Cisco Network Assistant, Auto Smartports, Express Set-Up en CLI for Management	+	+	+	+	+	+	+	+	+	+	+
Geschikt voor 19" rack	+	+	+	+	+	+	+	+	+	+	+
Garantie	Beperkte levenslange garantie										
Service	Cisco SMARTnet, Cisco Smart Care, Cisco Smart Foundation										

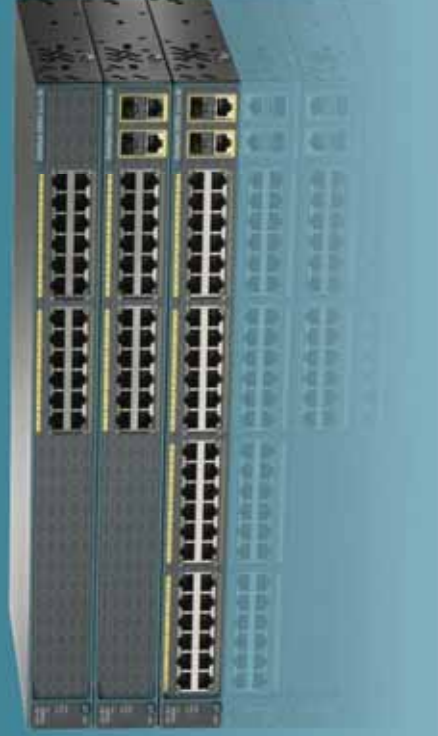
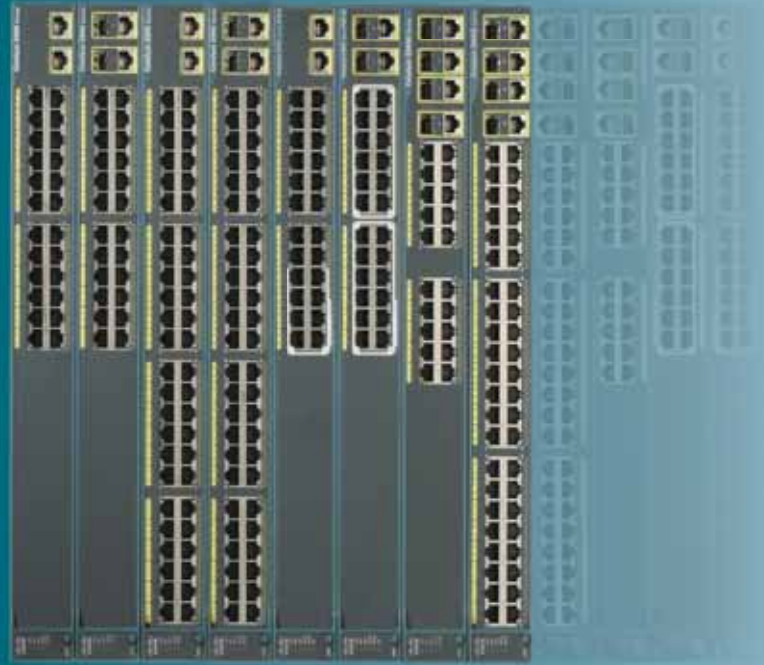
\*Dual-purpose SFP/GE-poorten met één 10/100/1000BASET Ethernet-poort en 1 SFP-gebaseerde Gigabit Ethernet-sleuf voor fiber, 1 poort tegelijk actief.

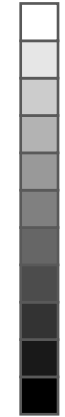
Beveiliging | Voice over IP support (QoS) | Schaalbaarheid | Intelligentie | Management | Oplossings-integratie | Levens-cyclus

Funcctieoverzicht Series











## Cisco Catalyst 2960 Series Switches met LAN Base





Cisco

## Cisco Catalyst 2960 Series Switches met LAN Lite

								
Koperen FE-poorten	8	24	24	24	24 (8 met PoE)	48	48	48
Koperen GE-poorten						2		2
Dual-purpose SFP/GE-poorten*	1		2	2	2		2	2
PoE				357W	119W			339W
Schakelcapaciteit	16 Gbps	16 Gbps	16 Gbps	16 Gbps	16 Gbps	16 Gbps	16 Gbps	16 Gbps
Spanning Tree (STP, RSTP, MSTP)	+ / + / +	+ / + / +	+ / + / +	+ / + / +	+ / + / +	+ / + / +	+ / + / +	+ / + / +
VLAN	64	64	64	64	64	64	64	64
QoS prioriteitswachtrijen	4	4	4	4	4	4	4	4
Auto QoS	+	+	+	+	+	+	+	+
Time Domain Reflectometry (TDR)	+	+	+	+	+	+	+	+
IGMP snooping	+	+	+	+	+	+	+	+
802.1x	+	+	+	+	+	+	+	+
SNMP	v1, 2c, 3	v1, 2c, 3	v1, 2c, 3	v1, 2c, 3	v1, 2c, 3	v1, 2c, 3	v1, 2c, 3	v1, 2c, 3
MAC-adrestabel	8000	8000	8000	8000	8000	8000	8000	8000
Cisco IOS	+	+	+	+	+	+	+	+
Cisco Network Assistant, Auto Smartports, Express Set-Up en CLI for Management	+	+	+	+	+	+	+	+
Geschikt voor 19" rack	+	+	+	+	+	+	+	+
Garantie	Beperkte levenslange garantie							
Service	Cisco SMARTnet, Cisco Smart Care, Cisco Smart Foundation							

\*Dual-purpose SFP/GE-poorten met één 10/100/1000BASET Ethernet-poort en 1 SFP-gebaseerde Gigabit Ethernet-sleuf voor fiber, 1 poort tegelijk actief.

Funcieoverzicht Series

Beveiliging

Voice over IP support (VoS)

Schaalbaarheid

Intelligentie

Management

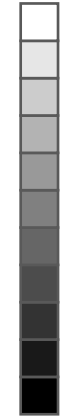
Oplossings-integratie

Levens-cyclus



Cisco Catalyst 2960 Series Switches met LAN Lite





## Cisco Small Business Pro

## Cisco ESW 500 Series Switches

	ESW-520-24-K9	ESW-520-24P-K9	ESW-520-48-K9	ESW-520-48P-K9	ESW-540-24-K9	ESW-540-24P-K9	ESW-540-48-K9
Koperen FE-poorten	24	24	48	48			
Koperen GE-poorten	4	4	2	2	24	24	48
Combo SFP GE-poorten*	2	2			4	4	4
Specifieke SFP-poorten			2	2			
PoE		180W		370W		280W	
Schakelcapaciteit	12,8 Gbps	12,8 Gbps	17,6 Gbps	17,6 Gbps	48 Gbps	48 Gbps	96 Gbps
Spanning Tree (STP, RSTP, MSTP)	+ / + / +	+ / + / +	+ / + / +	+ / + / +	+ / + / +	+ / + / +	+ / + / +
VLAN	256	256	256	256	256	256	256
QoS prioriteitswachtrijen	4	4	4	4	4	4	4
IGMP snooping	+	+	+	+	+	+	+
802.1x	+	+	+	+	+	+	+
ACL	L2-L4	L2-L4	L2-L4	L2-L4	L2-L4	L2-L4	L2-L4
SNMP	v1, 2c, 3	v1, 2c, 3	v1, 2c, 3	v1, 2c, 3	v1, 2c, 3	v1, 2c, 3	v1, 2c, 3
MAC-adrestabel	8000	8000	8000	8000	8000	8000	8000
Redundante voeding	+	+	+	+	+	+	+
Management: Embedded GUI Configuration Utility of Cisco Configuration Assistant	+	+	+	+	+	+	+
Geschikt voor 19" rack	+	+	+	+	+	+	+
Garantie	5 jaar uitgebreid met volgende werkdag						
Service	Cisco Small Business Pro service						

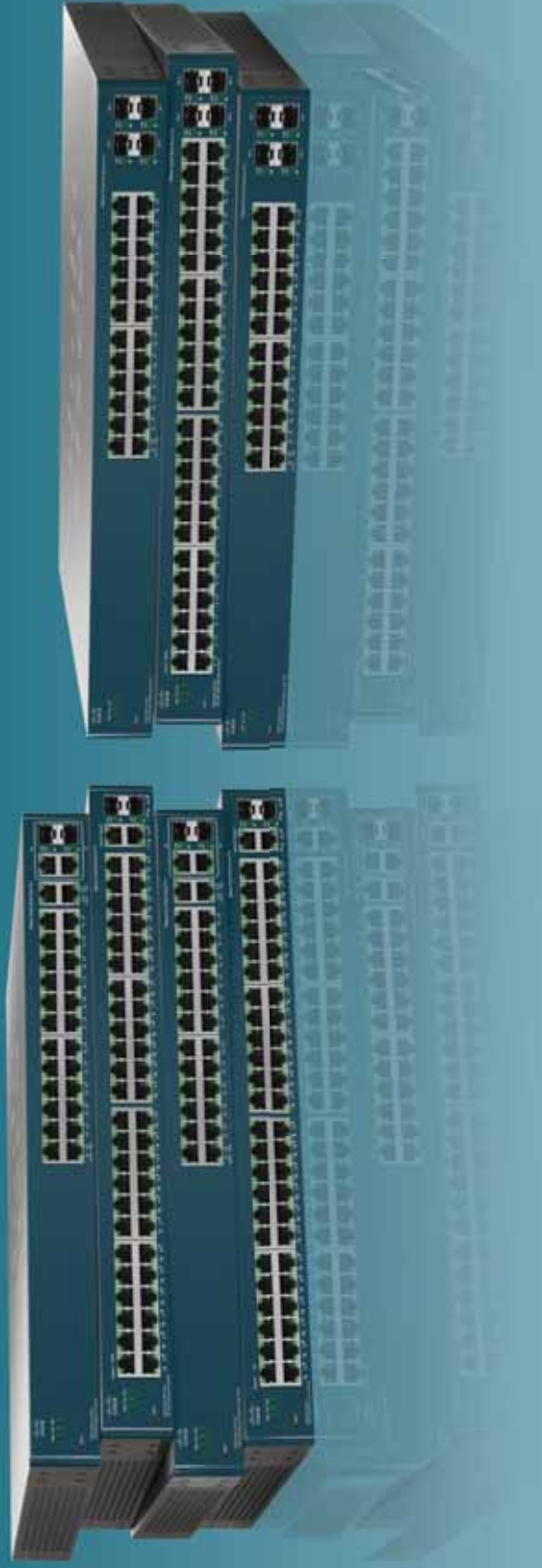
\*Combo SFP/GE-poorten met één 10/100/1000BASET Ethernet-poort en 1 SFP-gebaseerde Gigabit Ethernet-sleuf voor fiber, 1 poort tegelijk actief.

Beveiliging
 Voice over IP support (QoS)
 Schaalbaarheid
 Intelligentie
 Management
 Oplossings-integratie
 Levens-cyclus

Funcieoverzicht Series



# Cisco ESW 500 Series Switches





## Cisco Small Business

## Cisco SFE en SGE Switches

	SFE1000P	SFE2000	SFE2000P	SFE2010	SFE2010P	SGE2000	SGE2000P	SGE2010	SGE2010P
Koperen FE-poorten	8	24	24	48	48				
Koperen GE-poorten	2	4	4	2	2	24	24	48	48
Combo SFP GE-poorten*	2	2	2			4	4	4	4
Specifieke SFP-poorten				2	2				
PoE	60W		180W		360W		185W		360W
Schakelcapaciteit	5,6 Gbps	12,8 Gbps	12,8 Gbps	17,6 Gbps	17,6 Gbps	48 Gbps	48 Gbps	96 Gbps	96 Gbps
Spanning Tree (STP, RSTP, MSTP)	+ / + / +	+ / + / +	+ / + / +	+ / + / +	+ / + / +	+ / + / +	+ / + / +	+ / + / +	+ / + / +
VLAN	256	256	256	256	256	256	256	256	256
QoS prioriteitswachtrijen	4	4	4	4	4	4	4	4	4
IGMP snooping	+	+	+	+	+	+	+	+	+
Statische Layer 3 routing	-	60	60	60	60	60	60	60	60
IPv6 support	-	+	+	+	+	+	+	+	+
802.1x	+	+	+	+	+	+	+	+	+
ACL	L1-L4	L1-L4	L1-L4	L1-L4	L1-L4	L1-L4	L1-L4	L1-L4	L1-L4
SNMP	v1, 2c, 3	v1, 2c, 3	v1, 2c, 3	v1, 2c, 3	v1, 2c, 3	v1, 2c, 3	v1, 2c, 3	v1, 2c, 3	v1, 2c, 3
MAC-adrestabel	8000	8000	8000	8000	8000	8000	8000	8000	8000
Stapelen	-	Max 192 poorten	Max 192 poorten	Max 192 poorten	Max 192 poorten	Max 192 poorten	Max 192 poorten	Max 192 poorten	Max 192 poorten
Redundante voeding	-	+	+	+	+	+	+	+	+
Web Management Interface	+	+	+	+	+	+	+	+	+
Geschikt voor 19" rack	+	+	+	+	+	+	+	+	+
Garantie	5 jaar beperkte garantie								
Service	Betalen per incident								

\*Combo SFP/GE-poorten met één 10/100/1000BASET Ethernet-poort en 1 SFP-gebaseerde Gigabit Ethernet-sleuf voor fiber, 1 poort tegelijk actief.

Funcctieoverzicht Series

















# Cisco SFE en SGE Switches





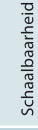
## Cisco Small Business

## Cisco SRW Switches

														
Koperen FE-poorten	8	8	8	8	24	24	48	48	8	8	8	24	24	48
Koperen GE-poorten		2	2	1	4	4	4	4	8	8	2	24	24	48
Combo SFP GE-poorten*		2	2		2	2	2	2	2	2	2	2	2	4
Specifieke SFP-poorten				1										
PoE		60W	123W		180W		360W			60W	123W		180W	
Schakelcapaciteit	1,6 Gbps	5,6 Gbps	5,6 Gbps	5,6 Gbps	12,8 Gbps	12,8 Gbps	17,6 Gbps	17,6 Gbps	16 Gbps	16 Gbps	16 Gbps	48 Gbps	48 Gbps	96 Gbps
Spanning Tree (STP, RSTP, MSTP)	+/+/+	+/+/+	+/+/+	+/+/+	+/+/+	+/+/+	+/+/+	+/+/+	+/+/+	+/+/+	+/+/+	+/+/+	+/+/-	+/+/+
VLAN	256	256	256	256	256	256	256	256	256	256	256	256	256	256
QoS	4	4	4	4	4	4	4	4	4	4	4	4	4	4
prioriteitswachtrijen														
IGMP snooping	+	+	+	+	+	+	+	+	+	+	+	+	+	+
Statische Layer 3 routing	-	-	-	-	-	-	-	-	-	-	-	-	-	-
IPv6 support	-	-	-	-	-	-	-	-	-	-	-	-	-	-
802.1x	+	+	+	+	+	+	+	+	+	+	+	+	+	+
ACL	L1-L4	L1-L4	L1-L4	L1-L4	L1-L4	L1-L4	L1-L4	L1-L4	L1-L4	L1-L4	L1-L4	L1-L4	L1-L4	L1-L4
SNMP	v1, 2c, 3	v1, 2c, 3	v1, 2c, 3	v1, 2c, 3	v1, 2,3	v1, 2,3	v1, 2,3	v1, 2c, 3	v1, 2c, 3	v1, 2c, 3	v1, 2c, 3	v1, 2,3	v1, 2c	v1, 2c, 3
MAC-adrestabel	8000	8000	8000	8000	8000	8000	8000	8000	8000	8000	8000	8000	8000	8000
Stapelen	-	-	-	-	-	-	-	-	-	-	-	-	-	-
Redundante voeding	-	-	-	-	-	-	-	-	-	-	-	-	-	-
Web Management Interface	+	+	+	+	+	+	+	+	+	+	+	+	+	+
Geschikt voor 19" rack	+	+	+	+	+	+	+	+	+	+	+	+	+	+
Garantie	5 jaar beperkte garantie													
Service	Betalen per incident													

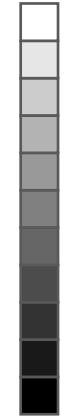
\*Combo SFP/GE-poorten met één 10/100/1000BASET Ethernet-poort en 1 SFP-gebaseerde Gigabit Ethernet-sleuf voor fiber, 1 poort tegelijk actief.

Funcieoverzicht Series



# Cisco SRW Switches





## Cisco Small Business

## Cisco SRW Switches

	SLM224G	SLM224P	SLM224G4S	SLM224G4PS	SLM248G	SLM248P	SLM248G4S	SLM248G4PS	SLM2005	SLM2008	SLM2024	SLM2048
Koperen FE-poorten	24	24	24	24	48	48	48	48				
Koperen GE-poorten	2	2	4	4	2	2	4	4	5	8	24	48
Combo SFP GE-poorten*	2	2	2	2	2	2	2	2			2	2
Specifieke SFP-poorten		100W		100W	180W	180W		180W				
PoE	8,8 Gbps	8,8 Gbps	12,8 Gbps	12,8 Gbps	13,6 Gbps	13,6 Gbps	17,6 Gbps	17,6 Gbps	10 Gbps	16 Gbps	48 Gbps	96 Gbps
Schakelcapaciteit	+	+	+	+	+	+	+	+	+	+	+	+
Spanning Tree (STP, RSTP, MSTP)	128	128	128	128	128	128	128	128	16	16	128	128
VLAN	4	4	4	4	4	4	4	4	4	4	4	4
QoS prioriteitswachtrijen	+	+	+	+	+	+	+	+	+	+	+	+
IGMP snooping	+	+	+	+	+	+	+	+	+	+	+	+
Statische Layer 3 routing	-	-	+	+	-	-	+	+	-	-	-	-
IPv6 support	8000	8000	8000	8000	8000	8000	8000	8000	8000	8000	8000	8000
802.1X	-	-	+	+	-	-	+	+	-	-	-	-
ACL	+	+	+	+	+	+	+	+	+	+	+	+
SNMP	-	-	-	-	-	-	-	-	+	+	-	-
MAC-adrestabel	+	+	+	+	+	+	+	+	-	-	+	+
Stapelen	5 jaar beperkte garantie											
Redundante voeding	Betalen per incident											

\*Combo SFP/GE-poorten met één 10/100/1000BASET Ethernet-poort en 1 SFP-gebaseerde Gigabit Ethernet-sleuf voor fiber, 1 poort tegelijk actief.

Beveiliging

Functioneeroverzicht Series

Voice over IP support (QoS)

Schaalbaarheid

Intelligentie

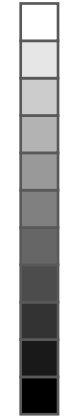
Management

Oplossing-integratie

Levens-cyclus

# Cisco SRW Switches





## Cisco Small Business

## Cisco Unmanaged Switches

	SD205	SD208	SD208P	SD216	SD2005	SD2008	SR216	SR224	SR224G	SR224R	SR2016	SR2024	SR2024C
Koperen FE-poorten	5	8	8	16			16	24	24	24			
Koperen GE-poorten					5	8			2		16	24	24
Combo SFP GE-poorten*									2			2	2
PoE													
MAC-adrestabel	1000	1000	1000	8000	8000	8000	4000	4000	4000	4000	8000	8000	8000
Plaatsing	Desktop	Desktop	Desktop	Desktop	Desktop	Desktop	Rack	Rack	Rack	Rack	Rack	Rack	Rack
Voeding	Extern	Extern	Extern	Extern	Extern	Extern	Intern	Intern	Intern	Intern	Extern	Intern	Intern
Garantie	Beperkte levenslange garantie												
Service	Betalen per incident												

\*Combo SFP/GE-poorten met één 10/100/1000BASET Ethernet-poort en 1 SFP-gebaseerde Gigabit Ethernet-sleuf voor fiber, 1 poort tegelijk actief.



### Funcieoverzicht Series

Beveiliging	Voice over IP support (QoS)	Schaalbaarheid	Intelligentie	Management	Oplossings-integratie	Levens-cyclus
-------------	-----------------------------	----------------	---------------	------------	-----------------------	---------------



# Cisco Unmanaged Switches





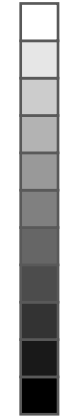
## CISCO SMALL BUSINESS- EN SMALL BUSINESS PRO ACCESSOIRES

MFE transceivers	
MFEBX1	100Base-BX-20U SFP transceiver voor single mode fiber, 1310 nm golflengte, ondersteuning tot 20 km
MFELX1	100Base-LX SFP transceiver, voor single-mode fiber, 1310 nm golflengte, ondersteuning tot 2 km
MFEFX1	100Base-FX SFP transceiver, voor multi-mode fiber, 1310 nm golflengte, ondersteuning tot 10 km
Transceivers MGE	
MGBBX1	1000BASE-BX-20U SFP transceiver, voor single-mode fiber, 1310 nm golflengte, ondersteuning tot 40 km
MGBLH1	1000BASE-LH SFP transceiver, voor single-mode fiber, 1310 nm golflengte, ondersteuning tot 40 km
MGBLX1	1000BASE-LX SFP transceiver, voor single-mode fiber, 1310 nm golflengte, ondersteuning tot 10 km
MGBSX1	1000BASE-SX SFP transceiver, voor multi-mode fiber, 850 nm golflengte, ondersteuning tot 550 m
MGBT1	1000BASE-T SFP transceiver, voor Category 5 koperdraad, ondersteuning tot 100 m
Redundante voeding	
RPS1000	RPS1000 380W redundante voedingseenheid

## CATALYST 2960 ACCESSOIRES

Redundante voeding	
PWR-RPS2300	Cisco redundant voedingssysteem 2300 en ventilator, geen voeding
Transceivers	
BLNK-RPS2300=	Reserve-bayelement voor Cisco redundant voedingssysteem 2300
CAB-RPS2300-E=	Reserve RPS2300 kabel voor Cisco Catalyst 2960-24PC-L en 2960-24LT-L switches
CAB-RPS2300=	Reserve RPS2300 kabel voor Cisco Catalyst 2960 switches behalve Catalyst 2960-24PC-L en 2960-24LT-L switches
BLWR-RPS2300=	Reserve-45CFM ventilator voor Cisco redundant voedingssysteem 2300
C3K-PWR-750WAC=	Cisco Catalyst 3750-E/3560-E/RPS 2300 750WAC voeding reserve
PWR-A=	Voedingsadapter voor Cisco Catalyst 2960PD-8TT-L compacte switch
CBLGRD-C2960-8TC=	Kabelafscherming voor Cisco Catalyst 2960-8TC compacte switch
CBLGRD-C2960G-8TC=	Kabelafscherming voor Cisco Catalyst 2960G-8TC compacte switch
RCKMNT-19-CMPCT=	Rack-kit voor Cisco Catalyst 2960-8TC en Catalyst 2960G-8TC compacte switches
RCKMNT-1RU=	Reserve rack-kit voor Cisco Catalyst 2960 Series
RCKMNT-REC-1RU=	1RU verzonken rack-kit voor Cisco Catalyst 2960 Series
GLC-LH-SM=	1000BASE-LX/LH SFP transceivermodule voor MMF en SMF, 1300 nm golflengte

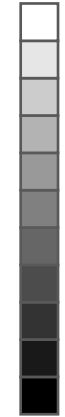




## ACCESSOIRES POUR CATALYST 2960 (suite)

Transceivers (vervolg)	
GLC-SX-MM=	1000BASE-SX SFP transceivermodule voor MMF, 850 nm golflengte
GLC-ZX-SM=	1000BASE-ZX SFP transceivermodule voor SMF, 1550 nm golflengte
GLC-T=	1000BASE-T SFP transceivermodule voor Category 5 koperdraad
	Niet ondersteund op de Cisco Catalyst 2960-8TC en Catalyst 2960G-8TC compacte switches
GLC-BX-D=	1000BASE-BX10 SFP transceivermodule voor single-strand SMF, 1490-nm TX / 1310-nm RX golflengte
GLC-BX-U=	1000BASE-BX10 SFP transceivermodule voor single-strand SMF, 1310-nm TX / 1490-nm RX golflengte
GLC-FE-100FX=	100BASE-FX SFP module voor 100-Mb poorten, 1310-nm golflengte, 2 km over MMF
GLC-FE-100LX=	100BASE-LX10 SFP module voor 100-Mb poorten, 1310-nm golflengte, 10 km over SMF
GLC-FE-100BX-D=	100BASE-BX10-D SFP module voor 100-Mb poorten, 1550-nm TX / 1310-nm RX golflengte, 10 km over single-strand SMF
GLC-FE-100BX-U=	100BASE-BX10-U SFP module voor 100-Mb poorten, 1310-nm TX / 1550-nm RX golflengte, 10 km over single-strand SMF
CWDM-SFP-1470=	Cisco CWDM SFP 1470 nm; Gigabit Ethernet en 1G/2G FC (grijs)
CWDM-SFP-1490=	Cisco CWDM SFP 1490 nm; Gigabit Ethernet en 1G/2G FC (violet)
CWDM-SFP-1510=	Cisco CWDM SFP 1510 nm; Gigabit Ethernet en 1G/2G FC (blauw)
CWDM-SFP-1530=	Cisco CWDM SFP 1530 nm; Gigabit Ethernet en 1G/2G FC (groen)
CWDM-SFP-1550=	Cisco CWDM SFP 1550 nm; Gigabit Ethernet en 1G/2G FC (geel)
CWDM-SFP-1570=	Cisco CWDM SFP 1570 nm; Gigabit Ethernet en 1G/2G FC (oranje)
CWDM-SFP-1590=	Cisco CWDM SFP 1590 nm; Gigabit Ethernet en 1G/2G FC (rood)
CWDM-SFP-1610=	Cisco CWDM SFP 1610 nm; Gigabit Ethernet en 1G/2G FC (bruin)
CAB-SM-LCSC-1M	1m fiber single-mode LC-to-SC connectors
CAB-SM-LCSC-5M	5m fiber single-mode LC-to-SC connectors
CAB-SM-LCSC-5M	5m fiber single-mode LC-to-SC connectors





De informatie in deze Switching Portfolio is correct op de datum waarop dit document door Cisco Marketing werd uitgegeven.



[www.cisco.com](http://www.cisco.com) : [www.cisco.be](http://www.cisco.be) [www.cisco.lu](http://www.cisco.lu)



Het gebruik van het woord partner om te verwijzen naar een door Cisco erkende wederverkoper, impliceert geen partnerschapsrelatie tussen Cisco en zijn erkende wederverkopers. De productinformatie in deze gids is afkomstig van diverse bronnen, zoals datasheets van concurrenten en tests die werden uitgevoerd door Cisco Systems. De productinformatie is nauwkeurig in de stand van maart 2009. Cisco is niet aansprakelijk voor het verspreiden van onnauwkeurige informatie die van derden werd ontvangen.

Copyright © 2009 Cisco Systems, Inc. Alle rechten voorbehouden. CCIP, CCSP, het Cisco Arrow-logo, het Cisco Powered Network-merk, Cisco Unity, Follow Me Browsing, FormShare en StackWise zijn handelsmerken van Cisco Systems, Inc.; Changing the Way We Work, Live, Play, and Learn, en iQuick study zijn servicemerken van Cisco Systems, Inc.; en Aironet, ASIST, BPX, Catalyst, CCDA, CCDP, CCIE, CCNA, CCNP, Cisco, het Cisco Certified Internetwork Expert-logo, Cisco IOS, het Cisco IOS-logo, Cisco Press, Cisco Systems, Cisco Systems Capital, het Cisco Systems-Logo, Empowering the Internet Generation, Enterprise/Solver, EtherChannel, EtherSwitch, Fast Step, GigaStack, Internet Quotient, IOS, IP/TV, IQ Expertise, het IQ-logo, IQ Net Readiness Scorecard, LightStream, Linksys, MGX, MICA, het Networkers-Logo, Networking Academy, Network Registrar, Packet, PIX, Post-Routing, Pre-Routing, RateMUX, SlideCast, SMARTnet, Strata View Plus, Strata, SwitchProbe, Telefonter, The Fastest Way to Increase Your Internet Quotient, TransPath en VCO zijn gedeponeerde handelsmerken van Cisco Systems, Inc. en/of dochterondernemingen in de Verenigde Staten en bepaalde andere landen.

Alle andere in dit document of op deze website genoemde handelsmerken zijn eigendom van hun respectievelijke eigenaren.

