

Cisco ESW 500-switches Small Business Pro

De basis van een krachtig, voordelig netwerk dat uw bedrijf de kans geeft om zich te ontwikkelen.

In een wereld die voortdurend evolueert, kan uw bedrijf het zich niet veroorloven om stil te staan. Dat betekent dat uw medewerkers doorlopend verbonden moeten zijn met elkaar en met de business-toepassingen die zij nodig hebben om hun werk te doen. Stel u een netwerk voor dat een enkel krachtig platform voor al uw business-toepassingen vormt, zonder gevaar op een daling van de productiviteit door een netwerkdefect of de onbeschikbaarheid of traagheid van een vitale toepassing. Stel u voor dat u heel uw netwerkplatform via een enkele interface kunt beheren en dat u moeiteloos gegevens-, stem-, video- en draadloze toepassingen kunt toevoegen naarmate uw bedrijf zich ontwikkelt.

Cisco stelt u een speciaal voor kleine ondernemingen ontwikkelde netwerkswitch voor die deze visie kan waarmaken. De rendabele, gebruiksvriendelijke Cisco® ESW 500-switches vormen de basis van het netwerk van uw kleine onderneming. Deze krachtige netwerken bieden de betrouwbaarheid die nodig is opdat uw mensen altijd verbonden en productief zouden blijven. Ze zorgen ervoor dat uw toepassingen en de voor de ontwikkeling van uw bedrijf vereiste essentiële diensten altijd beschikbaar zijn.

Cisco ESW 500-switches

Het Cisco ESW 500-gamma, dat zelf deel uitmaakt van het Cisco Small Business Pro-gamma, omvat een reeks beheerde Ethernet-switches voor een Fast Ethernet en Gigabit Ethernet-connectiviteit met de snelheid van kabel, ingebouwde veiligheid, servicekwaliteit (QoS) en Power over Ethernet (PoE). Ze voldoen aan alle behoeften van uw bedrijfsnetwerk. Ze zijn gemakkelijk te integreren met andere Cisco Small Business Pro-producten en met het Cisco Smart Business Communications System, om uw bedrijf een volledige gegevens-, stem-, video- en draadloze netwerkoplossing te leveren. Met het gamma Cisco ESW 500 beschikt u over een beproefde netwerkoplossing maar ook over een ruime waaier van krachtige, eenvoudig te gebruiken switches die met het oog op kleine ondernemingen ontworpen en geprijsd zijn.

Figuur 1 toont het gamma van de Cisco ESW 500-switches.

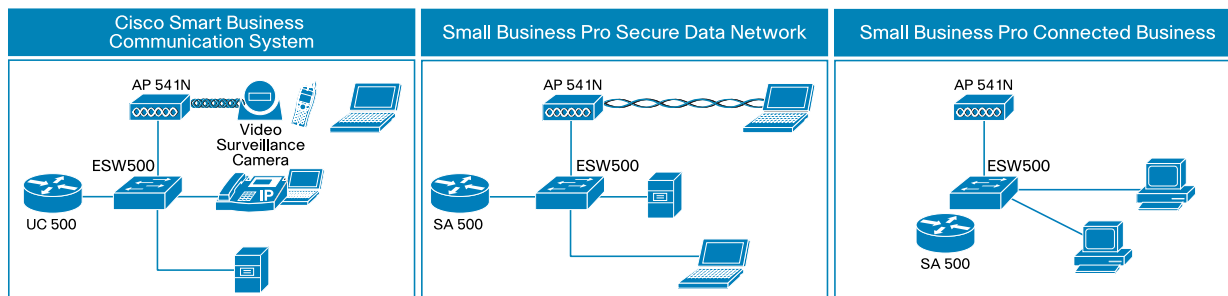
Figuur 1. Cisco ESW 500-switches



Implementatiescenario's voor het Cisco ESW 500-gamma

Figuur 2 illustreert toepassingsscenario's voor het Cisco ESW 500-gamma.

Figuur 2. Voorbeelden van de implementatie van het Cisco ESW 500-gamma



- Meer dan een traditioneel telefoonsysteem:** het Cisco Smart Business Communications System geeft u de mogelijkheid om uw bedrijf te transformeren door uw volledige communicatie op een enkel netwerk te verzamelen. Het ESW 500-gamma werkt samen met de producten van het Smart Business Communications System, zoals [Cisco Unified Communications 500 voor kleine ondernemingen](#). Deze oplossing ondersteunt alle telefoongesprekken, de volledige e-mail en alle bedrijfsgegevens. Uw personeel wordt productiever en u bespaart geld doordat u slechts een netwerk moet beheren en financieren.
- Veilige uitbreiding van de netwerktoegang dankzij draadloze technologie:** de ESW 500-switches verbinden en voeden uw draadloze toegangspunten en ondersteunen de beveiligings- en identiteitsdiensten die uw draadloze omgeving beschermen. Met ESW 500-switches met PoE- en Gigabit Ethernet-connectiviteit, kunt u het Cisco AP 541N dual-band clustering-toegangspunt gemakkelijk in uw netwerk opnemen. Het biedt u geavanceerde draadloze technologieën, zoals de 802.11n-norm, en verlengt de levensduur van uw investering in deze technologieën.
- Connectiviteit voor uw kleine onderneming:** de Cisco ESW 500-switches antwoorden op de noden van vele soorten kleine ondernemingen. De 10/100 Fast Ethernet-switches leveren een buitengewone connectiviteit voor de aansluiting van computers, printers en servers op een klein netwerk. Ze zijn goed geschikt voor beginnende ondernemingen en voor bedrijven die vroeger niet-beheerde switches gebruikten maar nu behoefte hebben aan meer functies, zoals prioritering van het verkeer door middel van servicekwaliteit en geavanceerde beveiliging. De Gigabit Ethernet-switches van het Cisco ESW 500-gamma zijn nog krachtiger en geven u de mogelijkheid om uw desktops, servers en andere gedeelde randapparaten met Fast Ethernet- of Gigabit Ethernet-connectiviteit te optimaliseren.

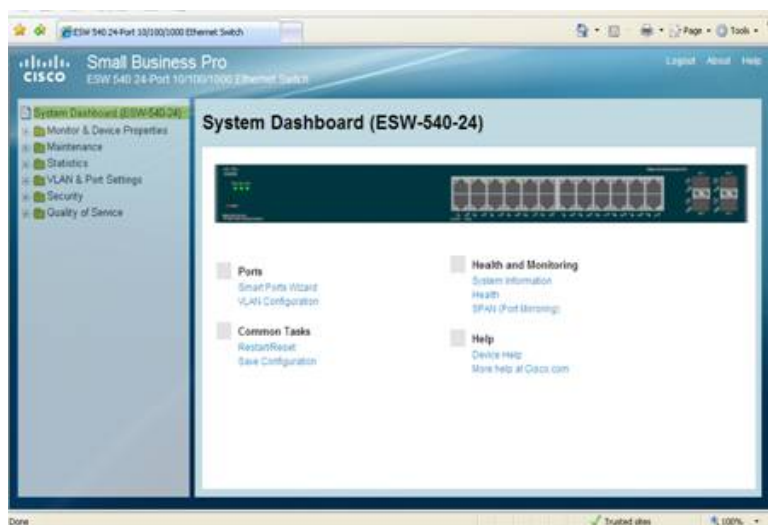
Functies en voordelen

De Cisco ESW 500-switches bieden veel betere beveiligings-, beheers- en andere mogelijkheden dan niet-beheerde of niet-intelligente switches, zonder dat u overbodige functies moet beheren (en betalen). Ze zijn ontworpen om samen te werken met de netwerk- en telefoonproducten van Cisco Small Business Pro, binnen een beproefde, volledig geïntegreerde en gebruiksvriendelijke oplossing voor kleine ondernemingen. Het Cisco ESW 500-gamma biedt u:

- Uitzonderlijke prestaties:** het Cisco ESW 500-gamma ondersteunt Gigabit Ethernet-snelheden, voor optimale prestaties van gegevens, stem-, video- en draadloze toepassingen met hoge bandbreedte. Uiteindelijk geven de switches u de mogelijkheid om aan hoge vereisten van toepassingen te voldoen en geven zij uw medewerkers toegang tot de tools die zij nodig hebben om onderling en tegenover de klanten reactief te zijn.

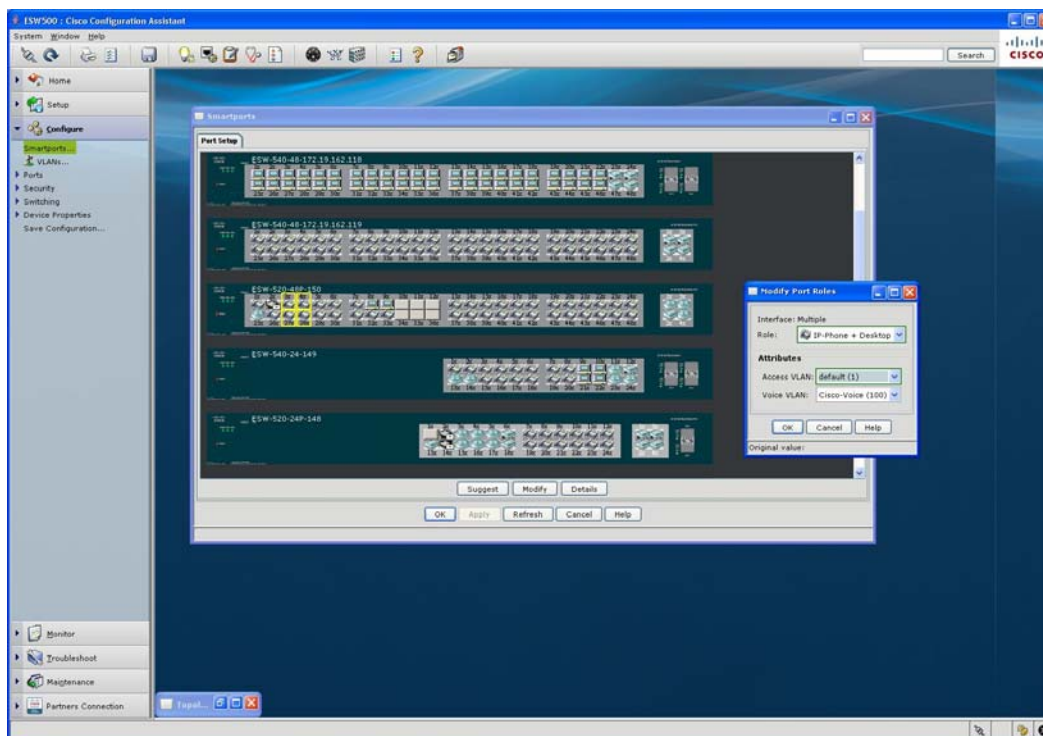
- **Hoge betrouwbaarheid:** de Cisco ESW 500-switches zijn ontwikkeld en streng getest om foutloze prestaties en dito connectiviteit te verzekeren, in het bijzonder voor de ondersteuning van geavanceerde stem- video- en draadloze diensten. Ze zijn bovendien (als optie) uitgerust met een redundante voeding met naadloze doorschakeling, voor een continue werking zonder systemen te moeten herstarten, zelfs wanneer de hoofdvoeding uitvalt. Deze functies vergemakkelijken het onderhoud van de beschikbaarheid van het netwerk, voorkomen dure onbeschikbaarheden en verzekeren het personeel en de klanten van de connectiviteit met de toepassingen die zij nodig hebben.
- **Power over Ethernet:** de Cisco ESW 500-switches hebben tot 48 PoE Fast Ethernet-poorten en 24 PoE Gigabit Ethernet-poorten. De PoE-technologie verzekert de directe stroomvoorziening van op het netwerk aangesloten randapparaten zoals IP-telefoons, videocamera's en draadloze toegangspunten, via een Ethernet-verbinding en zonder externe voeding. Dit vereenvoudigt de implementatie, maakt ze goedkoper en maakt de installatie van een afzonderlijke voeding voor elke aangesloten terminal overbodig.
- **Servicekwaliteit:** de intelligente servicekwaliteit (QoS) van de Cisco ESW 500-switches bepaalt prioriteiten voor netwerkverkeer dat gevoelig is voor vertraging en dat veel bandbreedte verbruikt; dit verbetert de netwerkprestaties en stelt ondernemingen in staat om veeleisende diensten te ondersteunen, zoals realtime stem en video.
- **Vereenvoudiging van de configuratie en het beheer:** de Cisco ESW 500-switches zijn ontworpen om geconfigureerd en beheerd te worden door kleine ondernemingen of door de partners van Cisco die hen begeleiden. Eenvoudige grafische gebruikersinterfaces leiden uw personeel door de configuratie, het beheer en de probleemoplossing van uw netwerk, zowel voor de installatie van een afzonderlijke switch als voor een geavanceerd systeem voor stem- en videocommunicatie. Het Cisco ESW 500-gamma omvat een geïntegreerde, op het web gebaseerde configuratietool die speciaal ontworpen is voor de configuratie van de ESW 500-switch (Figuur 3).

Figuur 3. Configuratietool voor de ESW 500-switch



Voor implementaties op systemschaal kan men Cisco Configuration Assistant gebruiken, een toepassing met een grafische gebruikersinterface die alle randapparaten van het Small Business Pro-gamma en van het Cisco Smart Business System configureert. De configuratietool en Cisco Configuration Assistant gebruiken het CDP-protocol (Cisco Discovery Protocol) om automatisch alle Cisco-randapparaten te detecteren en onderling informatie te laten uitwisselen. Deze tools benutten bovendien de Cisco Smartport-technologie, met vooraf gedefinieerde opties voor een snelle configuratie van alle poorten van een Cisco ESW 500-switch, met inbegrip van de QoS- en beveiligingsfuncties (Figuur 4). Na de implementatie van het netwerk kan Cisco Configuration Assistant statusrapporten aanmaken, wachtwoorden synchroniseren en software updaten op alle randapparaten van het Cisco-netwerk. Al deze functies verminderen de tijd en de energie die het personeel moet besteden aan de implementatie en de probleemoplossing van het netwerk, zodat het zich op de prioriteiten van de onderneming kan concentreren. Cisco Configuration Assistant kan ook gratis gedownload worden op het adres <http://www.cisco.com/go/configassist>.

Figuur 4. Cisco Configuration Assistant—Voorbeeld van een configuratiescherm



- **Versterkte netwerkbeveiliging:** de Cisco ESW 500-switches leveren verscheidene beveiligingslagen voor de bescherming van uw bedrijf. Dankzij de IEEE 802.1X-poortbeveiliging krijgen alleen gemachtigde gebruikers en toepassingen toegang tot uw bedrade en draadloze netwerken. Toegangscontrolelijsten beperken de toegang tot gevoelige delen van het netwerk en beschermen het tegen aanvallen, door te beletten dat ongemachtigde gebruikers verbinding maken. Het Cisco ESW 500-gamma ondersteunt ook virtuele lokale netwerken (VLAN), om het verkeer en de werkgroepen te segmenteren, terwijl de beheerders dankzij MAC-adressen de toegang van de gebruikers tot het netwerk kunnen controleren.
- **Eenvoudige integratie met Cisco Smart Business Communications System:** het Cisco ESW 500-gamma is ontworpen om geïntegreerd te worden met het Smart Business Communications System (SBCS), als allesomvattende gegevens-, stem-, video- en draadloze netwerkoplossing voor uw onderneming. Het wordt onder meer geleverd met een standaard configuratie die de Plug-and-Play implementatie van een SBCS-stemsysteem mogelijk maakt.
Het volstaat dat u een IP-telefoon op het netwerk aansluit; hij wordt onmiddellijk ingeschakeld en geeft een kiestoon.
- **Uitbreidingspoorten:** het Cisco ESW 500-gamma heeft SFP-slots (Small Form-Factor Pluggable) voor de uplink van glasvezel of Gigabit Ethernet. Dankzij het vermogen om het connectiviteitsbereik van de switches uit te breiden, hebt u meer flexibiliteit om het netwerk voor een specifieke bedrijfsomgeving te ontwerpen en om moeiteloos op verschillende verdiepingen of in heel de onderneming switches aan te sluiten.
- **Uitgebreide Cisco-garantie van 5 jaar:** de Cisco ESW 500-switches worden geleverd met een beperkte hardwaregarantie van vijf jaar, desgevallend met vervanging van producten op de volgende werkdag. Cisco biedt tijdens de volledige duur van de garantie software-updates aan; tijdens de 90 eerste dagen na de aankoop kunt u bovendien gratis gebruik maken van het Cisco Small Business-ondersteuningscentrum. De garantie geeft u ook een jaar gratis toegang tot de online klantenondersteuning via chat van Cisco, tijdens de plaatselijke openingsuren.

Om meer te weten over de landen waar de vervanging van producten op de volgende werkdag mogelijk is en om toegang te krijgen tot de telefonische ondersteuning of de online klantenondersteuning via chat, bezoekt u <http://www.cisco.com/go/smallbizsupport>.

- **Cisco Small Business Pro-service:** De als optie bij de switches van het ESW 500-gamma aangeboden Cisco Small Business Pro-service is een uitbreiding van de productondersteuning met betaalbare software-updates, voor meer gemoedsrust voor weinig geld. Dit volledige dienstenaanbod geeft drie jaar extra telefonische ondersteuning, om het uiterste te halen uit uw Cisco ESW 500-switch. Bezoek <http://www.cisco.com/go/proservice> voor meer informatie.

Tabel 1 geeft de specificaties van de Cisco ESW 500-switches.

Tabel 1. Productspecificaties

Functionaliteit	Beschrijving
Prestaties	
Schakelvermogen	<ul style="list-style-type: none"> • ESW-520-8P: 3,6 Gbits/s • ESW-520-24: 12,8 Gbits/s • ESW-520-24P: 12,8 Gbits/s • ESW-520-48: 17,6 Gbits/s • ESW-520-48P: 17,6 Gbits/s • ESW-540-8P: 18 Gbits/s • ESW-540-24: 48 Gbits/s • ESW-540-24P: 48 Gbits/s • ESW-540-48: 96 Gbits/s
Transfervermogen	Transferwaarden op basis van 64 byte packets: <ul style="list-style-type: none"> • ESW-520-8P: 2,7 miljoen packets per seconde (mpps) • ESW-520-24: 9,5 mpps • ESW-520-24P: 9,5 mpps • ESW-520-48: 13 mpps • ESW-520-48P: 13 mpps • ESW-540-8P: 13,4 mpps • ESW-540-24: 35,7 mpps • ESW-540-24P: 35,7 mpps • ESW-540-48: 71 mpps
Layer 2 switching	
Spanning Tree	<ul style="list-style-type: none"> • Spanning Tree IEEE 802.1D • Rapid Spanning Tree IEEE 802.1w • Multiple Spanning Tree IEEE 802.1s • Fast linkover
VLAN	VLAN voor: <ul style="list-style-type: none"> • VLAN met 802.1Q tagging • VLAN met protocol • Management VLAN • Multicast TV-VLAN • PVE (Private VLAN Edge) • GVRP-protocol (Generic VLAN Registration Protocol)
Head-of-line blokkering	Preventie van Head-of-line blokkering
Smartports (vooraf gedefinieerde door Cisco aanbevolen netwerkconfiguratie, QoS en beveiliging)	
Desktop	<ul style="list-style-type: none"> • Geoptimaliseerd voor desktop-connectiviteit • Configureerbare VLAN-instelling • Geactiveerde poortbeveiliging om ongeoorloofde netwerktoegang te verhinderen
IP-telefoon plus desktop	<ul style="list-style-type: none"> • Geoptimaliseerde QoS voor desktop/IP-telefoon-configuraties • Stemverkeer via "Cisco-Voice" VLAN • Configureerbare VLAN-gegevens • QoS-niveau geeft voorrang aan het Voice-over-IP (VoIP) stemverkeer • Geactiveerde poortbeveiliging om ongeoorloofde netwerktoegang te verhinderen
Router	Geconfigureerd voor een optimale verbinding met router of firewall in het kader van de WAN-connectiviteit
Switch	<ul style="list-style-type: none"> • Geconfigureerd als uplink-poort naar een andere switch of als Layer 2-poort voor een snelle convergentie • Maakt 802.1Q-trunking mogelijk

Toegangspunt	<ul style="list-style-type: none"> • Geconfigureerd voor optimale verbinding met een draadloos toegangspunt • Configureerbaar VLAN
Bezoeker	<ul style="list-style-type: none"> • Internettoegang is toegelaten voor bezoekers, toegang tot het bedrijfsnetwerk is niet toegestaan • Alle bezoekerspoorten zijn op het "Cisco-Guest" VLAN geplaatst • Geactiveerde poortbeveiliging om ongeoorloofde netwerktoegang te verhinderen
Diagnose	<ul style="list-style-type: none"> • De klanten kunnen diagnosetoestellen aansluiten om het verkeer op andere switches te monitoren (uitsluitend configureerbaar met Cisco Network Assistant)
Server	<ul style="list-style-type: none"> • Beveiligde, kritieke, enterprise- of standaard server: • Beveiligd: met het gamma Cisco Unified Communications 500; zelfde QoS-configuratie als voor stem (VoIP-verkeer heeft voorrang) • Kritiek: voor kritieke servers met een hoger dan standaard QoS-niveau • Enterprise: standaard configuratie; de QoS is hoger ingesteld dan het desktop-internetverkeer • Standaard: voor servers met hetzelfde niveau als het gewone desktop-internetverkeer • Geactiveerde configureerbare VLAN-poortbeveiliging om ongeoorloofde netwerktoegang te verhinderen
Videobewaking	<ul style="list-style-type: none"> • Geconfigureerd voor een optimale verbinding met bewakingscamera's zoals de Cisco PVC2300 professionele webcam
Printer	<ul style="list-style-type: none"> • De QoS-parameters zijn dezelfde als voor de dekstop, het toegangspunt en de standaard server • Configureerbaar VLAN • Geactiveerde poortbeveiliging om ongeoorloofde netwerktoegang te verhinderen
Overige	<ul style="list-style-type: none"> • Soepele connectiviteit van niet-gespecificeerde randapparaten • Configureerbaar VLAN • Geen beveiliging • Geen QoS-strategie
Beveiliging	
SSL	Codering van al het http-verkeer, voor een beveiligde browsertoegang tot van grafische gebruikersinterface van de beheersswitch
IEEE 802.1X	RADIUS-authentisering, MD5 hash-; guest VLAN, single/multiple host mode
Toegangscontrolelijsten	Filtering of beperking van het verkeersdebiet op basis van Layer 2-, Layer 3- of Layer 4- toegangscontrole
Servicekwaliteit (QoS)	
Prioriteitsniveaus	4 hardwarematige wachtrijen
Planning	Gehiërarchiseerde wachtrijen en "round robin" weging
Serviceklasse	<ul style="list-style-type: none"> • Gebaseerd op de poorten • Gebaseerd op de VLAN 802.1p hiërarchie • Gebaseerd op DSCP/ToS (servicetype)/IPv4-IP-prioriteit • Gedifferentieerde diensten (DiffServ) • Classificering en herclassificering van de toegangscontrolelijsten
Debietbeperking	Ingangscntrole; controle van het uitgangsbet; per VLAN
Beschikbaarheid	
Linkaggregatie	LACP-protocol (Link Aggregation Control Protocol) IEEE 802.3ad, tot 8 poorten met een maximum van 8 groepen
Stormcontrole	Broadcast, multicast en onbekende unicast
Preventie van denial-of-service (DoS)	Preventie van DoS-aanvallen
IGMP-bewaking (versie 1 en 2)	IGMP beperkt het bandbreedte-intensieve multicast verkeer tot uitsluitend de verzoekers. Ondersteunt 256 multicast groepen
Redundante voeding	Aansluiting op redundante voedingseenheid voor redundante voeding
Beheer	
ConfiguratiETOOL voor ESW 500-switches	Ingebouwd programma voor een eenvoudige configuratie van de randapparaten via browser (HTTP/HTTPS) Ondersteunt de configuratie, het systeemdashboord, het onderhoud en de bewaking van het systeem
Cisco Configuration Assistant	Maakt de configuratie van randapparaten en het systeembeheer mogelijk voor een gestroomlijnde integratie met Cisco Smart Business Communications System en andere producten van het Cisco Small Business Pro-gamma
SNMP (Simple Network Management Protocol)	SNMP versie 1, 2c en 3 met ondersteuning voor traps
Detectie van randapparaten	CDP-protocol (Cisco Discovery Protocol)
Automatische configuratie	Download van het configuratiebestand van de switch d.m.v. het DHCP-protocol (Dynamic Host Configuration Protocol)

RMON (Remote Monitoring)	De ingebouwde RMON software-agent ondersteunt vier RMON groepen (geschiedenis, statistieken, alarmen en events) voor de verbetering van het beheer, de bewaking en de analyse van het verkeer				
Firmware-upgrade	Upgrade via web browser (HTTP/HTTPS) en TFTP (Trivial File Transfer Protocol) Upgrade van de Cisco Configuration Assistant Dubbele afbeeldingen voor resiliënte firmware-upgrades				
Poortspiegeling	Het verkeer op een poort kan op een ander poort gespiegeld en geanalyseerd worden met behulp van een netwerk analyzer of een RMON sonde				
Power over Ethernet-specificaties					
	ESW-520-8P	ESW-520-24P	ESW-520-48P	ESW-540-8P	ESW-540-24P
PoE IEEE 802.3af op alle RJ-45 poorten binnen de geregistreerde stroombegrotingen	Maximaal vermogen 15,4 W voor elke 10/100 poort; in totaal 60 W	Maximaal vermogen 15,4 W voor elke 10/100 poort; in totaal 180 W	Maximaal vermogen 15,4 W voor elke 10/100 poort; in totaal 370 W	Maximaal vermogen 15,4 W voor elke 10/100/1000 poort; in totaal 123 W	Maximaal vermogen 15,4 W voor elke 10/100/1000 poort; in totaal 280 W
Poorten	<ul style="list-style-type: none"> ESW-520-8P: 8 RJ-45 connectors voor 10BASE-T/100BASE-TX; een 10BASE-T/100BASE-TX/1000BASE-T poort 1 combo SFP-slot 				
Knoppen	Reset (terugzetten)				
Bekabeling	Niet-afgeschermd twisted pair bedrading categorie 5 of hoger voor 10BASE-T/100BASE-TX; 100BASE-TX aanbevolen				
LED	Voeding, ventilator, verbinding/activiteit, PoE, snelheid, redundante voeding (niet op de modellen ESW-520-8P en ESW-540-8P)				
Normen	<ul style="list-style-type: none"> 802.3 10BASE-T Ethernet 802.3u 100BASE-TX Fast Ethernet 802.3ab 1000BASE-T Gigabit Ethernet 802.3z Gigabit Ethernet 802.3x flow control 802.3ad LACP 802.3af PoE 802.1D STP (Spanning Tree Protocol) 802.1Q/p VLAN 802.1w Rapid STP 802.1s Multiple STP 802.1X authenticering poorttoegang 				
Omgeving					
Afmetingen L x l x H	<ul style="list-style-type: none"> Modellen met 24 en 48 poorten: 440 x 375 x 44 mm Modellen met 8 poorten: 220 x 170 x 44 mm 				
Gewicht eenheid	<ul style="list-style-type: none"> ESW-520-8P: 1,02 kg ESW-520-24: 2 kg ESW-520-24P: 2,23 kg ESW-520-48: 2,19 kg ESW-520-48P: 2,73 kg ESW-540-8P: 1,02 kg ESW-540-24: 2,16 kg ESW-540-24P: 2,60 kg ESW-540-48: 2,23 kg 				
Voeding	<ul style="list-style-type: none"> Modellen met 24 en 48 poorten: 100 tot 240 V 47 tot 63 Hz, intern, universeel; ook uitgerust met externe aansluiting voor redundante voeding, voor externe voeding met 48 V gelijkstroom ESW-520-8P : 100 tot 240 V CA 50–60 Hz universeel, externe stroomadapter 80 W, 48 V gelijkstroom ESW-540-8P : 100 tot 240 V CA 50–60 Hz universeel, externe stroomadapter 150 W, 48 V gelijkstroom 				

Certificeringen	<ul style="list-style-type: none"> • Modellen met 24 en 48 poorten: UL (UL 60950), CSA (CSA 22.2), EG-merk, FCC Deel 15 (CFR 47) Klasse A • Modellen met 8 poorten: UL, cUL(UL60950-1, CSA (CSA22,2), CB(IEC60950-1), FCC Deel 15B (CFR47) Klasse A, EG-merk, C-tick 		
Bedrijfstemperatuur	0 tot 40°C		
Opslagtemperatuur	-20 tot 70 °C		
Bedrijfsvochtigheid	10 tot 90 % relatieve vochtigheid, zonder condensatie		
Vochtigheid bij opslag	10 tot 95 % relatieve vochtigheid, zonder condensatie		
Voorspeld gemiddeld tijdsverloop tussen storingen (MTBF)	<ul style="list-style-type: none"> • ESW-520-8P : 393.993 uren • ESW-520-24: 308.559 uren • ESW520-24P: 167.937 uren • ESW-520-48: 155.680 uren • ESW-520-48P: 88.810 uren • ESW-540-8P : 393.993 uren • ESW-540-24: 173.700 uren • ESW-540-24P: 100.086 uren • ESW-540-48: 93.480 uren 		
Akoestisch geluid	Model	Ventilator (aantal/snelheid)	Onder 35°C
	ESW-520-8P	Zonder ventilator	
	ESW-520-24	1/6.000 tr/min	40,6 dB
	ESW-520-24P	2/9.000 tr/min	50 dB
	ESW-540-8P	Zonder ventilator	
	ESW-540-24	2/6.000 tr/min	40,2 dB
	ESW-540-48	3/9.000 tr/min	41,4 dB
Inhoud van de verpakking			
<ul style="list-style-type: none"> • Cisco Small Business Pro ESW 500-switch • Stroomkabel (voor de modellen met 24 en 48 poorten) • Stroomadapter en snoer (voor de modellen met 8 poorten) • Montagebenodigdheden • Serielle kabel • Cd-rom met handleiding (PDF) • Snelstartgids 			
Minimale vereiste configuratie			
<ul style="list-style-type: none"> • Webbrowser: Mozilla Firefox 1.5 of later; Microsoft Internet Explorer 6.0 of later • Ethernet-kabel categorie 5 • TCP/IP, netwerkkaart en netwerkbesturingssysteem (bijv. Microsoft Windows, Linux of Mac OS X) op elke computer van het netwerk 			

Bestelinformatie

Tabel 2 geeft de bestelinformatie voor de Cisco ESW 500-switches.

Tabel 2. Bestelinformatie

Switchmodellen	
Artikelcode	Beschrijving
ESW-520-8P-K9	<ul style="list-style-type: none"> • Acht 10/100 PoE-poorten • 1 uitbreidingspoort: een 10/100/1000BASE-T-slot en 1 combo SFP-slot*
ESW-520-24-K9	<ul style="list-style-type: none"> • Vierentwintig 10/100 Ethernet-poorten • 4 uitbreidingspoorten: twee 10/100/1000BASE-T-slots en 2 combo SFP-slots*
ESW-520-24P-K9	<ul style="list-style-type: none"> • 24 10/100 PoE-poorten • 4 uitbreidingspoorten: twee 10/100/1000BASE-T-slots en 2 combo SFP-slots*
ESW-520-48-K9	<ul style="list-style-type: none"> • Achtenveertig 10/100 Ethernet-poorten • 4 uitbreidingspoorten: twee 10/100/1000BASE-T-slots en 2 SFP-slots*
ESW-520-48P-K9	<ul style="list-style-type: none"> • Achtenveertig 10/100 Ethernet-poorten • 4 uitbreidingspoorten: twee 10/100/1000BASE-T-slots en 2 SFP-slots*

ESW-540-8P-K9	<ul style="list-style-type: none"> • Acht 10/100/1000 PoE-poorten • 1 uitbreidingspoort: een 10/100/1000BASE-T-slot en 1 combo SFP-slot*
ESW-540-24-K9	<ul style="list-style-type: none"> • Vierentwintig 10/100/1000 Ethernet-poorten • 4 uitbreidingspoorten: 4 combo SFP-slots*
ESW-540-24P-K9	<ul style="list-style-type: none"> • Vierentwintig 10/100/1000 PoE-poorten • 4 uitbreidingspoorten: 4 combo SFP-slots*
ESW-540-48-K9	<ul style="list-style-type: none"> • Achtenveertig 10/100/1000 Ethernet-poorten • 4 uitbreidingspoorten: 4 combo SFP-slots*
Redundante voeding	
RPS1000	Redundante voeding RPS1000 380 W
Beschrijving van de MFE-zenders	
MFEBX1	SFP 100BASE-BX-20U-zender voor single-mode glasvezel, golflengte 1 310 nm, bereik 20 km.
MFEFX1	SFP 100BASE-FX-zender voor multi-mode glasvezel, golflengte 1 310 nm, bereik 10 km.
MFELX1	SFP 100BASE-LX-zender voor single-mode glasvezel, golflengte 1 310 nm, bereik 2 km.
Beschrijving van de MFE-zenders	
MGBBX1	SFP 1000BASE-BX-20U-zender voor single-mode glasvezel, golflengte 1 310 nm, bereik 40 km.
MGBLH1	SFP 1000BASE-LH-zender voor single-mode glasvezel, golflengte 1 310 nm, bereik 40 km.
MGBLX1	SFP 1000BASE-LX-zender voor single-mode glasvezel, golflengte 1 310 nm, bereik 10 km.
MGBSX1	SFP 1000BASE-FX-zender voor multi-mode glasvezel, golflengte 850 nm, bereik 550 m.
MGBT1	SFP 1000BASE-T-zender voor koperdraad categorie 5, bereik 100 m.

* Een combo SFP-slot omvat een 10/100/1000BASE-T Ethernet-poort en 1 Gigabit Ethernet-slot, gebaseerd op SFP voor glasvezel; slechts een poort tegelijk kan actief zijn.

Een krachtige basis voor uw bedrijfsnetwerk

Omdat zoveel van uw netwerk afhangt, hebt u een enterprise class netwerkbasis nodig. De Cisco ESW 500-switches zijn de gebruiksvriendelijke, multifunctionele oplossing die u nodig hebt voor de betrouwbare beschikbaarheid van essentiële bedrijfstoepassingen, de doorlopende connectiviteit en productiviteit van uw personeel en de ontwikkeling van uw onderneming.

Voor meer inlichtingen

Bezoek <http://www.cisco.com/go/smallbusiness> voor meer informatie over het Cisco Small Business Pro-gamma en <http://www.cisco.com/go/esw500> voor het Cisco ESW 500-gamma.



Siège social aux États-Unis
Cisco Systems, Inc.
San Jose, CA

Siège social en Asie
Cisco Systems (USA) Pte. Ltd.
Singapour

Siège social en Europe
Cisco Systems International BV
Amsterdam, Pays-Bas

Cisco dispose de plus de 200 agences à travers le monde. Les adresses, numéros de téléphone et de fax sont répertoriés sur le site Web de Cisco à l'adresse www.cisco.com/go/offices.

CCDE, CCENT, CCSI, Cisco Eos, Cisco HealthPresence, Cisco IronPort, le logo Cisco, Cisco Nurse Connect, Cisco Pulse, Cisco SensorBase, Cisco StackPower, Cisco StadiumVision, Cisco TelePresence, Cisco Unified Computing System, Cisco WebEx, DCE, Flip Channels, Flip for Good, Flip Mino, Flipshare (Design), Flip Ultra, Flip Video, Flip Video (Design), Instant Broadband et Welcome to the Human Network sont des marques ; Changing the Way We Work, Live, Play, and Learn, Cisco Capital, Cisco Capital (Design), Cisco.Financed (Stylized), Cisco Store, Flip Gift Card et One Million Acts of Green sont des marques de service ; et Access Registrar, Aironet, AllTouch, AsyncOS, Bringing the Meeting To You, Catalyst, CCDA, CCDP, CCIE, CCIP, CCNA, CCNP, CCSP, CCVP, Cisco, le logo Cisco Certified Internetwork Expert, Cisco IOS, Cisco Lumin, Cisco Nexus, Cisco Press, Cisco Systems, Cisco Systems Capital, le logo Cisco Systems, Cisco Unity, Collaboration Without Limitation, Continuum, EtherFast, EtherSwitch, Event Center, Explorer, Follow Me Browsing, GainMaker, iLNX, IOS, iPhone, IronPort, le logo IronPort, Laser Link, LightStream, Linksys, MeetingPlace, MeetingPlace Chime Sound, MGX, Networkers, Networking Academy, PCNow, PIX, PowerKEY, PowerPanels, PowerTV, PowerTV (Design), PowerVu, Prisma, ProConnect, ROSA, SenderBase, SMARTnet, Spectrum Expert, StackWise, WebEx et le logo WebEx sont des marques déposées de Cisco Systems, Inc. et/ou de ses filiales aux États-Unis et dans d'autres pays.

Toutes les autres marques mentionnées dans ce document ou sur le site Web sont la propriété de leurs détenteurs respectifs. L'utilisation du mot « partenaire » ne signifie pas une relation de partenariat entre Cisco et l'autre entreprise. (0910R)