

# 目录

[简介](#)

[先决条件](#)

[要求](#)

[使用的组件](#)

[规则](#)

[问题](#)

[解决方案](#)

[在打开技术支持服务请求前的应收集的信息](#)

[相关信息](#)

## 简介

本文讨论与DLLHOST进程涉及的问题，用于所有COM+应用程序和可能的解决方案解决与此主机进程的问题。

## 先决条件

### 要求

本文档没有任何特定的要求。

### 使用的组件

本文档中的信息基于以下软件和硬件版本：

- 媒体汇聚服务器(MCS) 7835 (可适用其他MCS的平台)
- Cisco CallManager 3.x和CallManager 4.x (CallManager其他可适用的版本)


本文档中的信息都是基于特定实验室环境中的设备编写的。本文档中使用的所有设备最初均采用原始(默认)配置。如果您使用的是真实网络，请确保您已经了解所有命令的潜在影响。

### 规则

有关文档规则的详细信息，请参阅 [Cisco 技术提示规则](#)。

## 问题

DLLHOST进程在Windows 2000所有版本使用并且是所有COM+应用程序的主机进程。windows系统使用COM+管理和执行ASP页(互联网信息服务器(IIS)/服务)。所以，当您呼叫ASP页时，DLLHOST用于执行ASP页。

特别地，DLLHOST是所有COM+应用程序的主机进程。分布式组件对象模型(DCOM)是动态链接库(DLL)基于COM对象的支持模块。DCOM是Windows一个内在零件，多数Microsoft产品和许多非Microsoft产品利用COM+或DCOM的软件体系结构型号。在大多数情况下，您不应该看到在您的任务列表的DLLHOST。典型地DLLHOST开始并且执行其功能然后终止。然而，有时，如果Java COM目标操作(这可能发生，如果浏览[互联网](#)  并且走向有Java代码的页，DLLHOST也许不终止

，是，当您在您的任务列表会看到它。

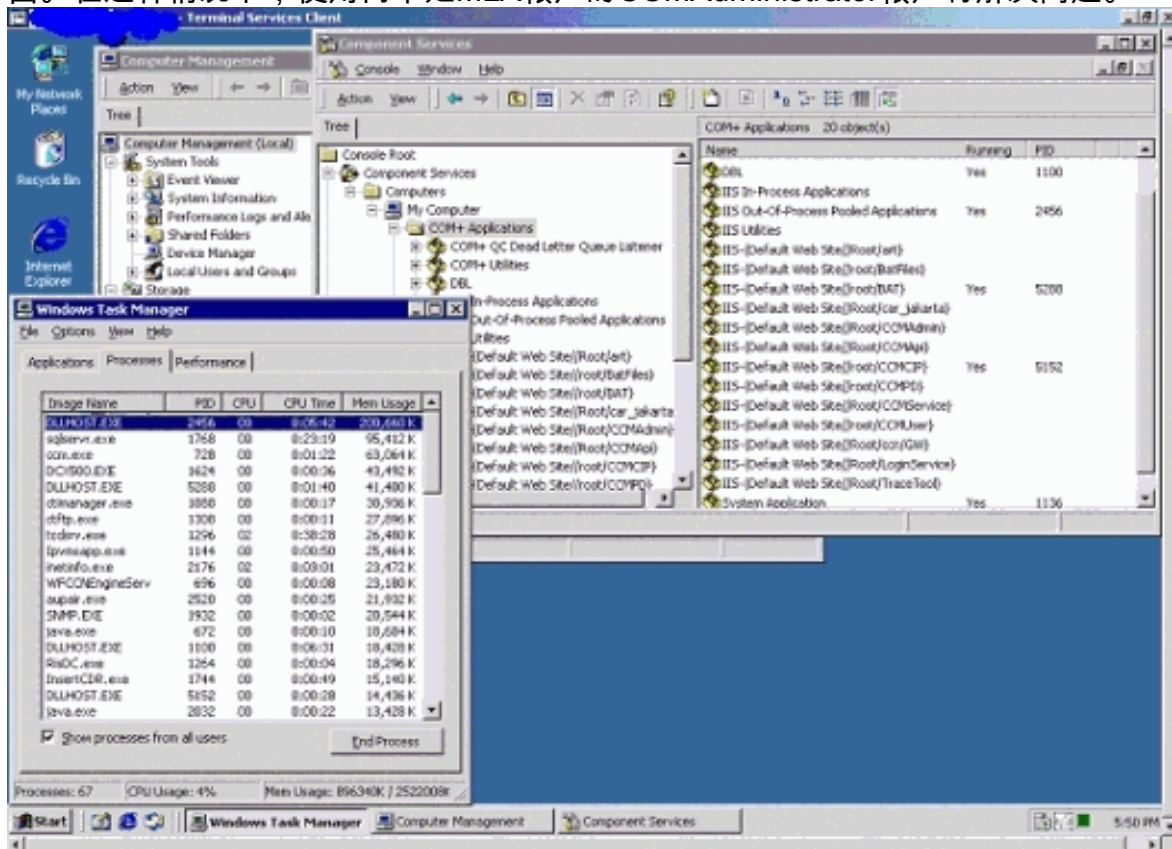
不执行结尾任务，作为没有办法确定是重要的是否DLLHOST完成其任务。更多高级用户能删除注册表项“HKEY\_LOCAL\_MACHINE \软件\ Microsoft \ Java VM \ MSDebug”，能解决问题 DLLHOST在任务列表经常出现。管理的DLLHOST通常稳定的，但是偶尔地DLL也许引起问题。本文的[Solution部分](#)显示如何识别在DLLHOST进程内的一内存泄漏。

欲知更多信息，参考[README笔记\(仅限注册用户\)](#)最新的Windows操作系统(OS)和结构化查询语言(SQL)信息。

## 解决方案

首要任务是识别哪COM+应用程序在DLLHOST进程漏。这些步骤提供一个基本类型开始排除故障此问题：

1. 在任务管理器内，请识别用DLLHOST.EXE文件(PID)关联的进程标识符。
2. 选择**Start > Programs > Administrative Tools > Component服务**。
3. 展开**组件服务 > 计算机 > 我的电脑 > COM+ 应用程序**。
4. 突出显示**COM+应用程序**。
5. 用鼠标右键单击**COM+**并且选择**视图>状态视图**。
6. 在右边的窗格中，相关的PID在每活动COM+应用程序右边是列出的。请使用这些PID，对PID的一个直接参照在任务管理器内识别。在本例中，任务管理器的DLLHOST参考PID 2456，在内存200 mb访问。在组件服务中，PID 2456关联与“在进程缓冲的应用程序外面的IIS”。在这种情况下，Cisco CallManager点击Cisco Bug ID [CSCea07798 \(仅限注册用户\)](#)，与Multilevel Administration Access (MLA)关连使用在进程缓冲的应用程序的“IIS”漏内存外面。在这种情况下，使用而不是MLA帐户的CCMAdministrator帐户将解决问题。



此信息您可以去[Microsoft网站](#) 和[Cisco.com](#)和搜索COM+应用程序的能发现已知bug是否是问题。或者，您能验证相当数量DLLHOST私有字节与perfmon的。如果私有字节数量依然是不变在一定数量的天，没有内存泄漏。如果看到私有字节数量增加，有需要识别的内存泄漏。

## [在打开技术支持服务请求前的应收集的信息](#)

在您决定打开与思科技术支持的一服务请求关于这些论点前，请收集此信息并且有它可用为您的技术支持工程师：

1. 采集也许与错误关连的所有事件日志。
2. 采集Windows SQL补丁程序。为了执行此，选择**Start > Programs > Microsoft SQL Server 7.0 <Version> >查询分析器**。
3. 输入**挑选@@version**并且执行查询(顶部中间绿色箭头)。
4. 采集所有Windows补丁程序。为了执行此，选择**Start > Run**和输入**c:\sti\stiver**。

## [相关信息](#)

- [IP传真/调制解调器技术支持页](#)
- [语音技术支持](#)
- [语音和统一通信产品支持](#)
- [Cisco IP 电话故障排除](#)
- [技术支持 - Cisco Systems](#)