

目录

[简介](#)
[开始使用前](#)
[规则](#)
[先决条件](#)
[使用的组件](#)
[配置](#)
[网络图](#)
[配置](#)
[验证](#)
[故障排除](#)
[相关信息](#)

[简介](#)

此配置示例演示一个已使用 AAL5MUX 封装配置的并且支持多个永久虚电路 (PVC) 的 Cisco 827 数字用户线 (DSL) 路由器。Cisco 827 将连接到 Cisco 6130 数字用户线接入复用器 (DSLAM) 并在 Cisco 6400 通用接入集中器节点路由处理器 (UAC-NRP) 上终止。还包括 Cisco 6130 和 Cisco 6400 的配置。

在本例中，IP 用于两PVC显示如何映射到Cisco 6400 UAC-NRP。

[开始使用前](#)

[规则](#)

有关文档规则的详细信息，请参阅 [Cisco 技术提示规则](#)。

[先决条件](#)

本文档没有任何特定的前提条件。

[使用的组件](#)

本文档中的信息基于以下软件和硬件版本。

- Cisco 827-4V客户端前置设备(CPE) IOS®软件版本12.1(1)XB
- Cisco 6400 UAC-NRP IOS软件版本12.0(7)DC
- Cisco 6400 UAC-NSP IOS软件版本12.0(4)DB
- Cisco 6130 DSLAM-NI2 IOS软件版本12.1(1)DA

本文档中的信息都是基于特定实验室环境中的设备创建的。本文档中使用的所有设备最初均采用原始（默认）配置。如果您是在真实网络上操作，请确保您在使用任何命令前已经了解其潜在影响。

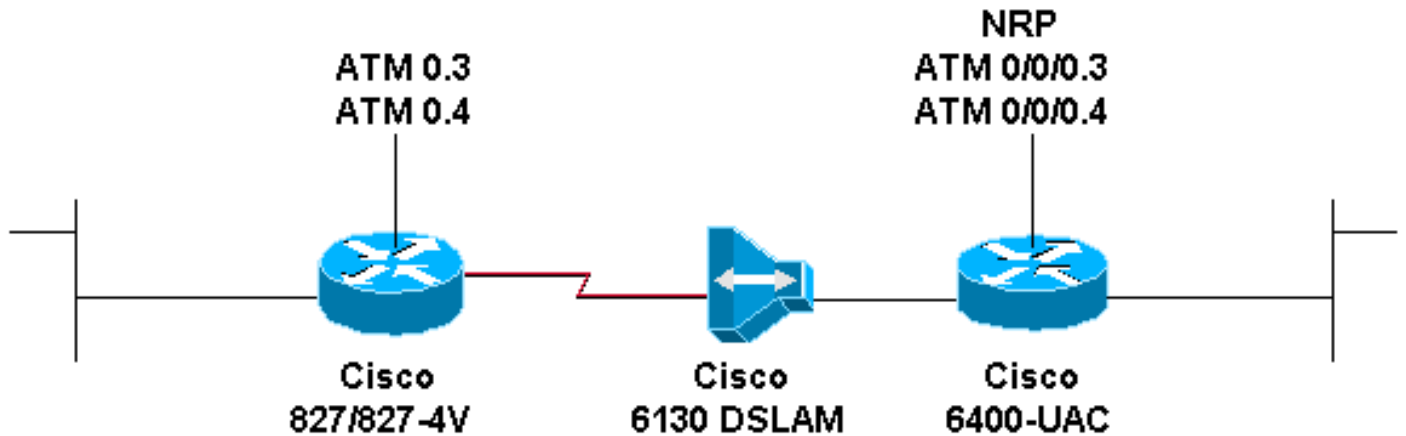
配置

本部分提供有关如何配置本文档所述功能的信息。

注意： 要查找本文档所用命令的其他信息，请使用[命令查找工具](#)（[仅限注册用户](#)）。

网络图

本文档使用下图所示的网络设置。



配置

本文档使用如下所示的配置。

- [Cisco 827](#)
- [Cisco 6130 DSLAM \(NI2\)](#)
- [Cisco 6400-NSP1](#)
- [Cisco 6400-NRP1](#)

Cisco 827

Cisco 6130 DSLAM (NI2)

Cisco 6400-NSP1

Cisco 6400-NRP1

验证

当前没有可用于此配置的验证过程。

故障排除

目前没有针对此配置的故障排除信息。

相关信息

- [ATM PVC上的使用 VC 复用的多个路由协议](#)
- [配置Cisco 827路由器](#)
- [Cisco 6400软件设置指南](#)
- [DSL技术支持](#)
- [技术支持和文档 - Cisco Systems](#)