

目录

[简介](#)
[先决条件](#)
[要求](#)
[使用的组件](#)
[规则](#)
[背景信息](#)
[问题](#)
[原因](#)
[解决方案](#)
[相关信息](#)

[简介](#)

本文描述一个原因为什么Cisco传输控制器频繁地丢失与网元(NE)的连接，并且提供解决方案。

[先决条件](#)

[要求](#)

Cisco 建议您了解以下主题：

- Cisco ONS 15454
- CTC
- Microsoft Windows XP互联网连接防火墙(ICF)

[使用的组件](#)

本文档中的信息基于以下软件和硬件版本：

- Cisco ONS 15454
- CTC
- Microsoft Windows XP

本文档中的信息都是基于特定实验室环境中的设备编写的。本文档中使用的所有设备最初均采用原始（默认）配置。如果您使用的是真实网络，请确保您已经了解所有命令的潜在影响。

[规则](#)

有关文档规则的详细信息，请参阅 [Cisco 技术提示规则](#)。

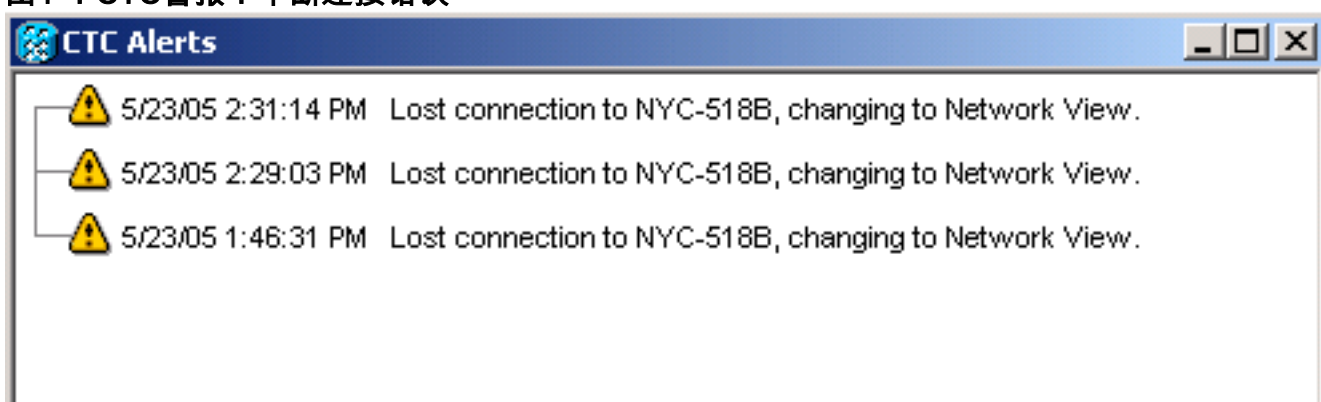
[背景信息](#)

防火墙是作为一防护边界在网络附近的安全系统。Windows XP包括互联网连接防火墙(ICF)软件。您能使用ICF限制信息被传达在互联网和内部网络之间。ICF也保护连接到互联网到有线调制解调器、DSL调制解调器或者一个拨号调制解调器的单个的计算机。

问题

CTC频繁地丢失对一个或更多的连接NEs，并且陈述的CTC警报消息，“”出现(请参见图1)。通常，连接在一到两分钟内恢复。然而，在断开前的所有未获救的任务丢失。

图1 ? CTC警报：中断连接错误



检查对应的ICF安全日志日志文件，并且识别在CTC和NE之间的数据包drops。默认ICF安全日志日志文件的名称是pfirewall.log。默认情况下此日志文件在C:\windows目录驻留。

```
2005-05-24 11:21:52 DROP TCP 172.16.105.216 172.18.3.144 1392 1060 60 S 864357245 0 8192- - - RECEIVE
2005-05-24 11:21:55 DROP TCP 172.16.105.211 172.18.3.144 2494 1060 60 S 816386595 0 8192- - -
RECEIVE2005-05-24 11:21:55 DROP TCP 172.16.105.213 172.18.3.144 3596 1060 60 S 2821416302 0 8192- - -
RECEIVE
```

原因

此问题发生由于与Windows XP ICF配置的一个问题。如果ICF在一个LAN连接启用用其他计算机，ICF阻塞文件和打印机共享。这是问题的根本原因，并且此消息出现，当ICF启用时：

```
2005-05-24 11:21:52 DROP TCP 172.16.105.216 172.18.3.144 1392 1060 60 S 864357245 0 8192- - - RECEIVE
2005-05-24 11:21:55 DROP TCP 172.16.105.211 172.18.3.144 2494 1060 60 S 816386595 0 8192- - -
RECEIVE2005-05-24 11:21:55 DROP TCP 172.16.105.213 172.18.3.144 3596 1060 60 S 2821416302 0 8192- - -
RECEIVE
```

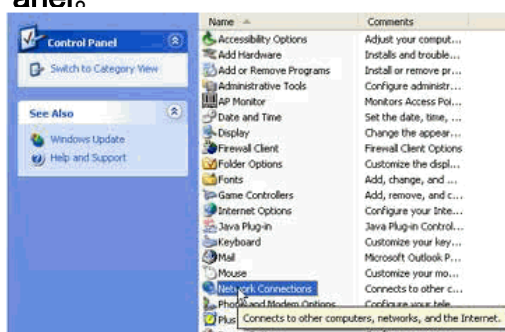
解决方案

您必须禁用ICF为了解决问题。

完成这些步骤为了禁用ICF：

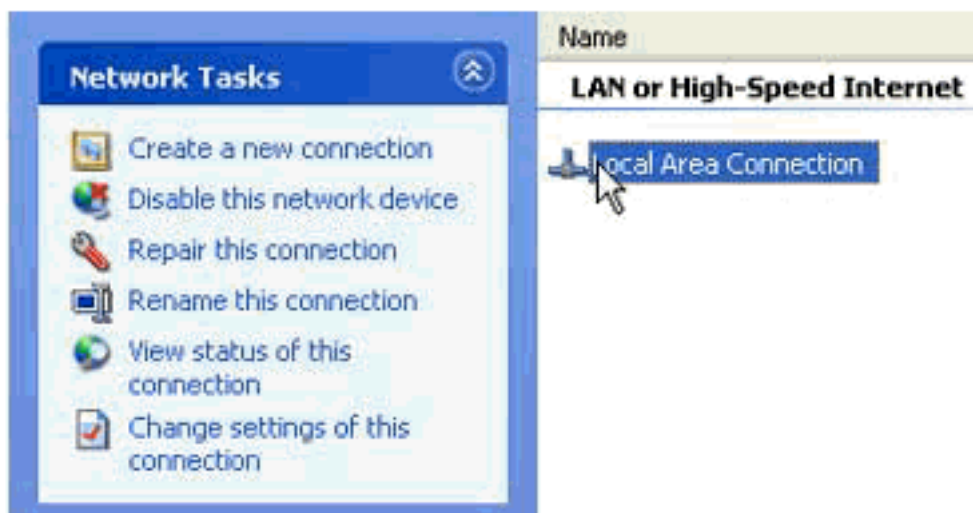
注意： 您需要管理员权限执行这些步骤。

1. 选择Start > Settings > Control Panel.



2. 双击网络连接。图2 ? 网络连接

3. 选择局域网或者海伊？加速互联网，根据连接要求保护。图3？网络任务：挑选LAN或高速互



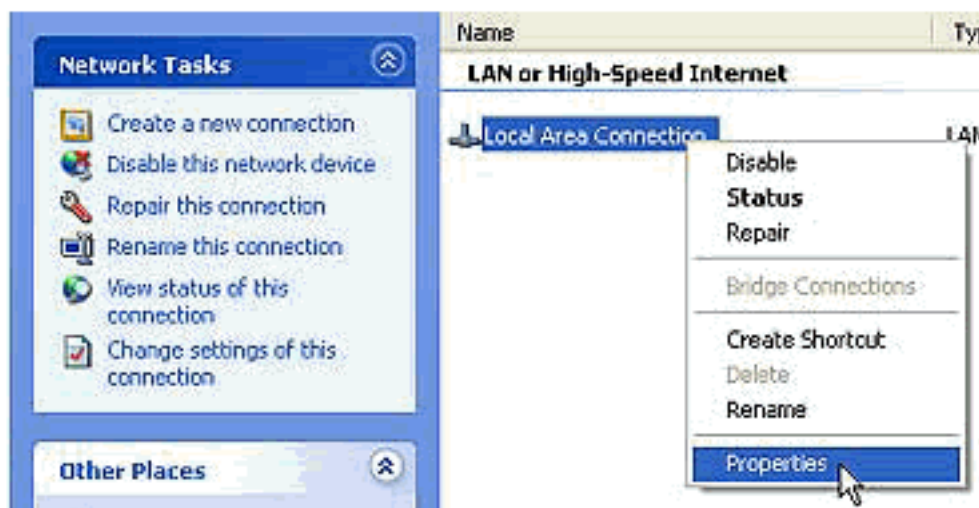
联网

4. 检查崔凡吉莱设置在网络任务选项列表的此连接复选框。图4？网络任务：此连接的崔凡吉莱

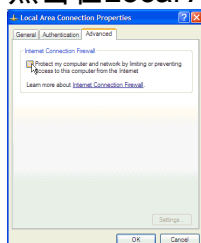


设置

5. 右键单击本地连接，和选择属性。图5？网络任务：属性



6. 点击在Local Area Connection Properties对话框的高级选项卡。图6？局域连接属性



7. 通过限制或防止对此计算机的访问清除保护我的计算机和网络Internet复选框在Advanced选项互联网连接防火墙地区为了禁用ICF。在您禁用ICF后，CTC不再丢失连接，并且适当地运转。

相关信息

- [技术支持和文档 - Cisco Systems](#)