

# 在HA设置配置示例中在HA对上添加附加许可证并替换WLC

## 目录

[简介](#)

[先决条件](#)

[要求](#)

[使用的组件](#)

[配置](#)

[网络图](#)

[配置](#)

[在HA设置中更换主WLC](#)

[验证](#)

[故障排除](#)

## 简介

本文档介绍如何向高可用性(HA)的主无线局域网控制器(WLC)添加额外许可证，并避免网络中可能发生的任何冲突。

## 先决条件

### 要求

Cisco 建议您了解以下主题：

- WLC的配置
- HA接入点单点登录(AP SSO)的配置

### 使用的组件

本文档中的信息基于以下软件和硬件版本：

- WLC 5500、7500和8500系列和无线服务模块2(WiSM2)
- AP 700、1130、1240、1250、1040、1260、1600、2600、3500、3600系列和1520或1550
- 系列网状AP消息访问协议(MAP)

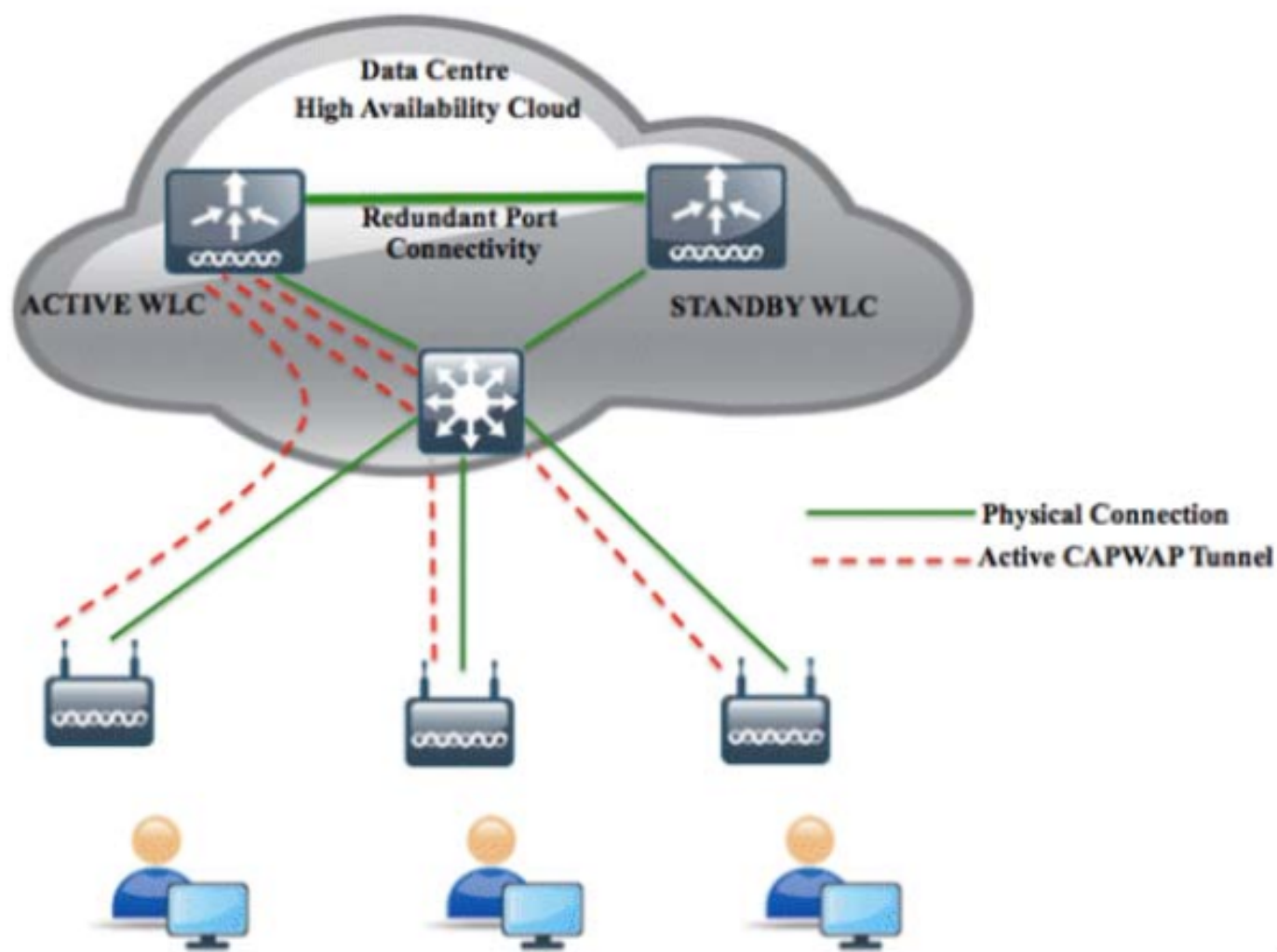
本文档中的信息都是基于特定实验室环境中的设备编写的。本文档中使用的所有设备最初均采用原始（默认）配置。如果您使用的是真实网络，请确保您已经了解所有命令的潜在影响。

## 配置

注意：使用[命令查找工具](#)（仅限注册用户）可获取有关本部分所使用命令的详细信息。

## 网络图

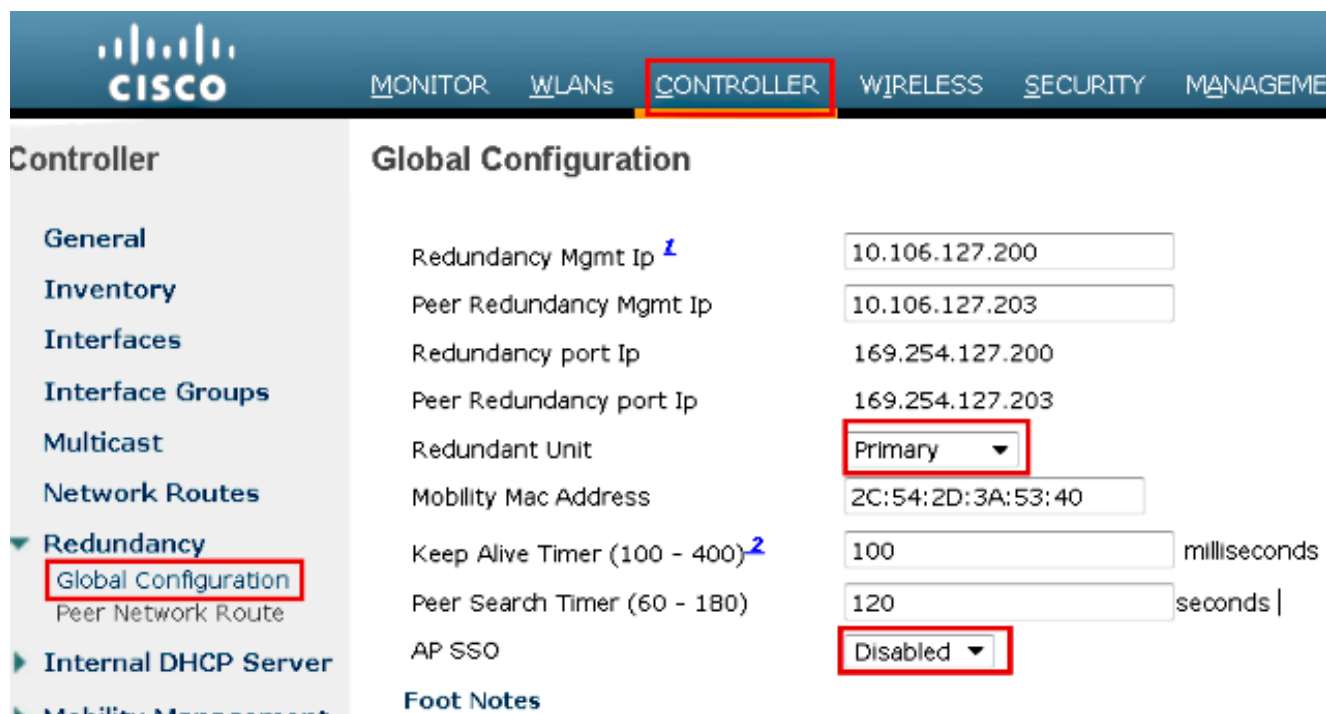
本文使用以下网络拓扑：



## 配置

按照以下步骤将新许可证添加到HA的主WLC，并避免网络中可能发生的任何冲突。

1. 在主WLC上删除AP SSO，然后单击右上角的**Apply**。

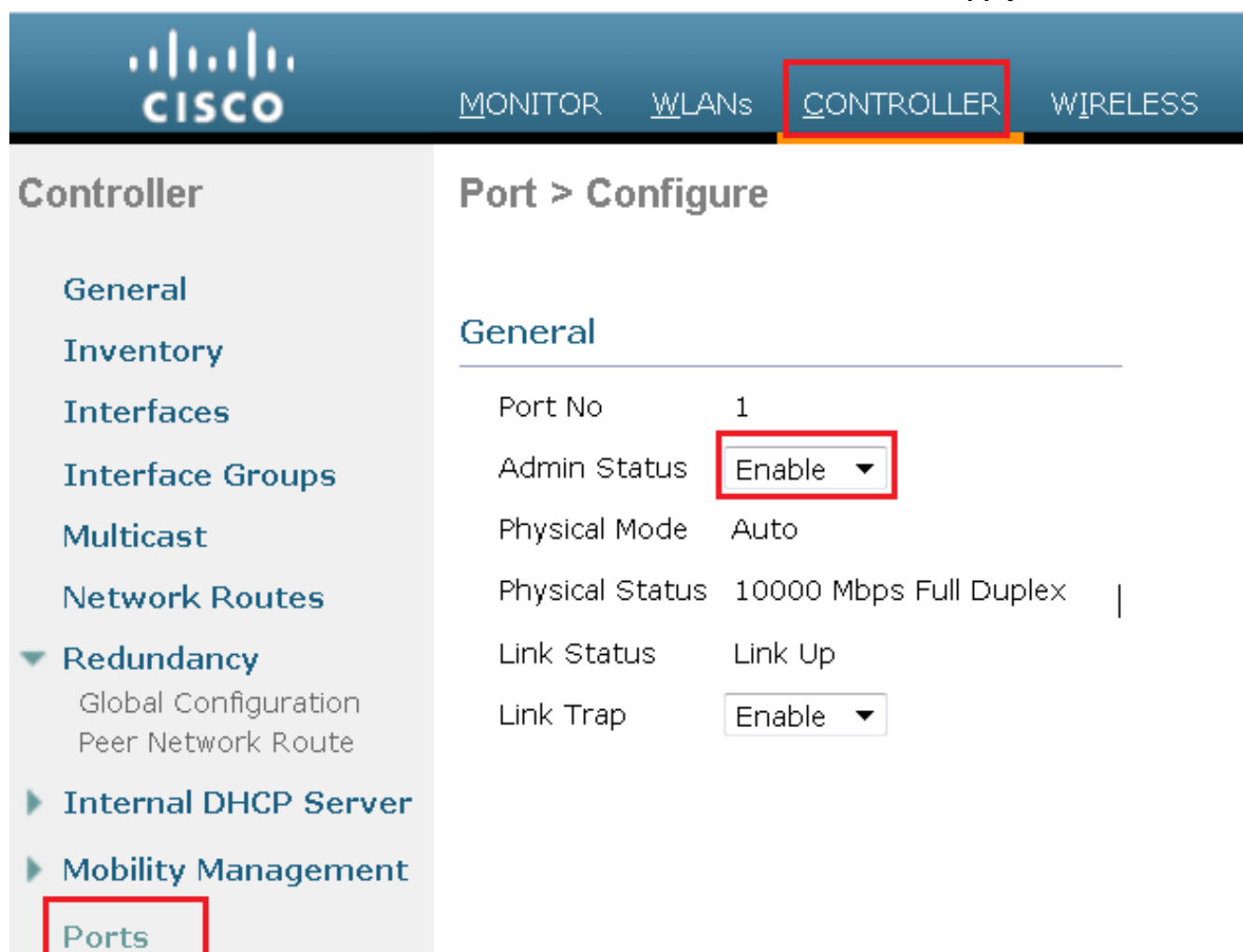


The screenshot shows the Cisco Controller configuration page for Global Configuration. The 'CONTROLLER' tab is selected. In the left sidebar, 'Redundancy' is expanded, and 'Global Configuration' is highlighted. The main area shows various configuration fields:

Configuration Item	Value
Redundancy Mgmt Ip	10.106.127.200
Peer Redundancy Mgmt Ip	10.106.127.203
Redundancy port Ip	169.254.127.200
Peer Redundancy port Ip	169.254.127.203
Redundant Unit	Primary
Mobility Mac Address	2C:54:2D:3A:53:40
Keep Alive Timer (100 - 400)	100 milliseconds
Peer Search Timer (60 - 180)	120 seconds
AP SSO	Disabled

Red boxes highlight the 'CONTROLLER' tab, 'Global Configuration' in the sidebar, the 'Redundant Unit' dropdown, and the 'AP SSO' dropdown.

2. 在主端口上启用端口，因为WLC端口上的端口已禁用，并单击右上角的Apply。



The screenshot shows the Cisco Controller configuration page for Port Configuration. The 'CONTROLLER' tab is selected. In the left sidebar, 'Ports' is highlighted. The main area shows the 'Port > Configure' section with the 'General' tab selected:

Configuration Item	Value
Port No	1
Admin Status	Enable
Physical Mode	Auto
Physical Status	10000 Mbps Full Duplex
Link Status	Link Up
Link Trap	Enable

Red boxes highlight the 'CONTROLLER' tab, 'Ports' in the sidebar, and the 'Admin Status' dropdown.

3. 在WLC上安装许可证并重新启动WLC。
4. 按照使用GUI [安装许可证中的步骤](#) 在控制器上安装许可证。

## 在HA设置中更换主WLC

主WLC受到影响，用户必须更换它。辅助WLC已启用，且所有AP都已连接到它。新的WLC收到退

货授权(RMA)可以与HA对中的故障WLC之一一起添加。按照本节中的步骤了解如何在活动设置中替换WLC。

1. 确保第一个WLC与另一个WLC的版本相同。
2. 使用与之前的WLC相同的子网管理IP地址配置WLC。
3. 使用HA配置配置新WLC，包括冗余管理、IP地址和对等主要。启用AP SSO。
4. 启用AP SSO后，它将重新启动。重新启动时，AP SSO会发现当前活动辅助、同步配置并转换到热备用状态。

**注意：**您无需中断当前活动WLC上的HA配置或重新启动当前活动WLC。配置将与当前活动WLC同步。

## 验证

当前没有可用于此配置的验证过程。

## 故障排除

目前没有针对此配置的故障排除信息。