

Содержание

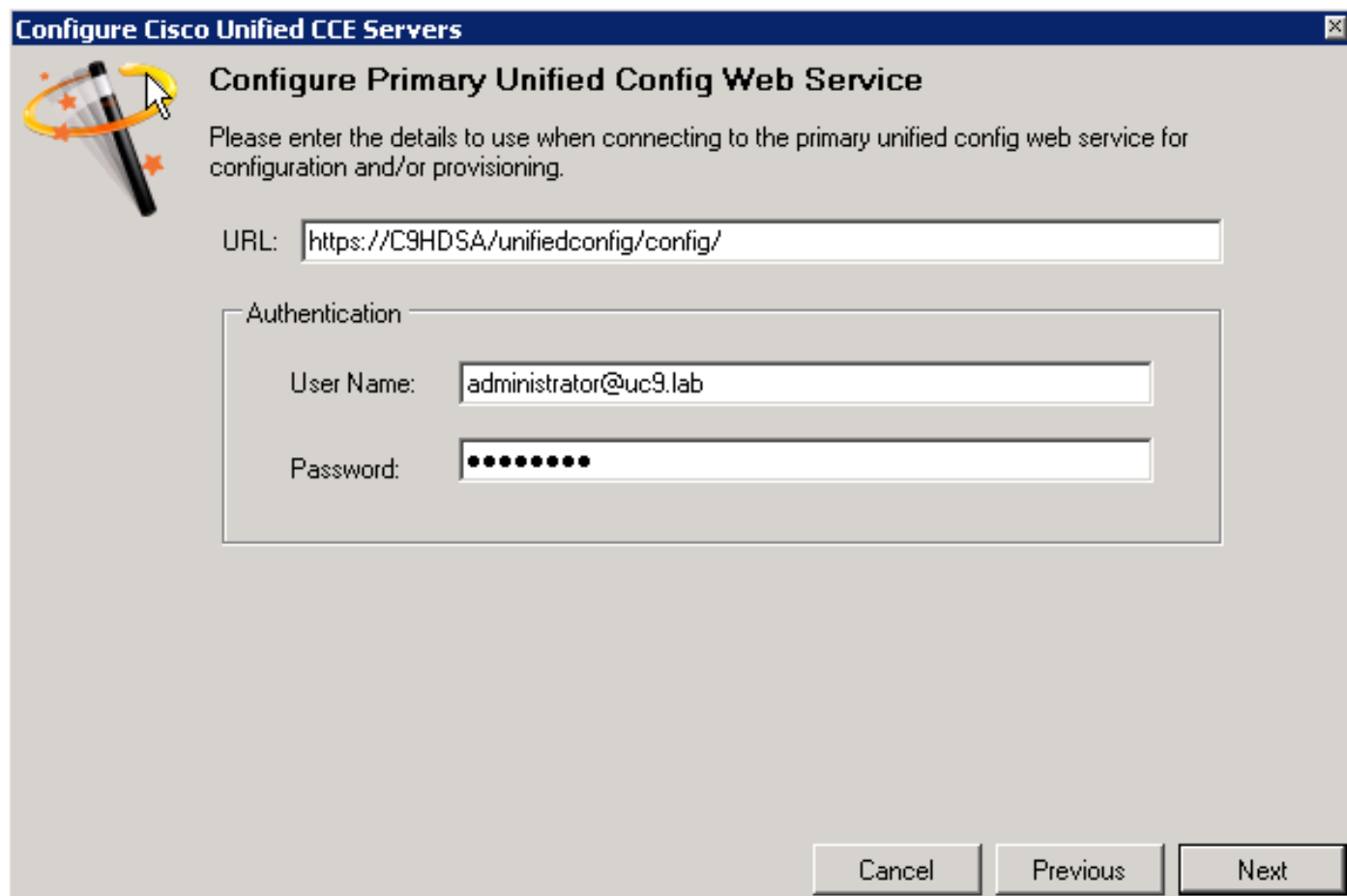
[Введение](#)

[Проблема](#)

[Решение](#)

Введение

Когда Портал менеджмента Contact Center (CCMP) Унифицированное соединение веб-сервиса Config мог бы отказать с корректным Унифицированным URL Config на Рабочей станции администрирования (AW), этот документ описывает проблему. Когда протестировано в браузере непосредственно на AW, `https://<aw_ip_addr>/unifiedconfig/config/agent/URL` мог бы также отказать с любой учетной записью в домене. Это включает учетные записи администрирования домена. Даже при том, что все возможные разрешения и состав группы всем группам Унифицированного предприятия Contact Center (UCCE) могли бы быть даны администраторам домена, проблема могла бы все еще сохраниться.



Configure Cisco Unified CCE Servers

Configure Primary Unified Config Web Service

Please enter the details to use when connecting to the primary unified config web service for configuration and/or provisioning.

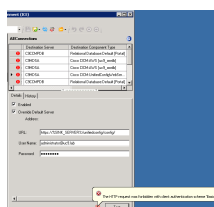
URL:

Authentication

User Name:

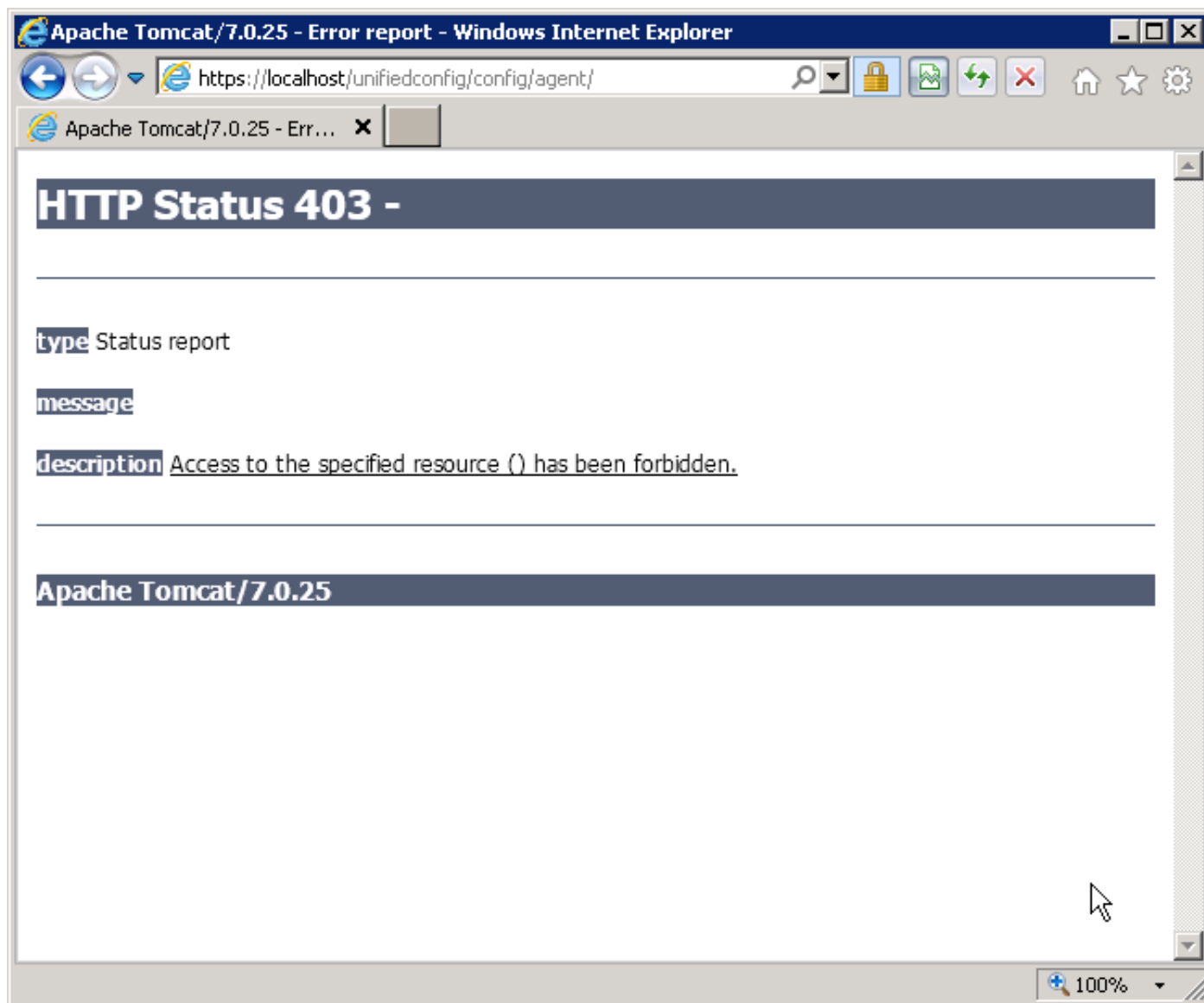
Password:

Cancel Previous Next



Проблема

Версия 9.x ССМР использует Унифицированный URL Tomcat соединения веб-сервиса Config (https://<aw_ip_addr>/unifiedconfig/config/agent/) для извлечения конфигурации. В Добавить мастере Сервера ССЕ ССМР определяет этот URL правильно, и это также передает начальные проверки. Однако фактическая связь могла бы прерваться. То, когда этот URL протестирован в браузере, расположенном на AW непосредственно, ошибка возвратилась, могло бы быть:



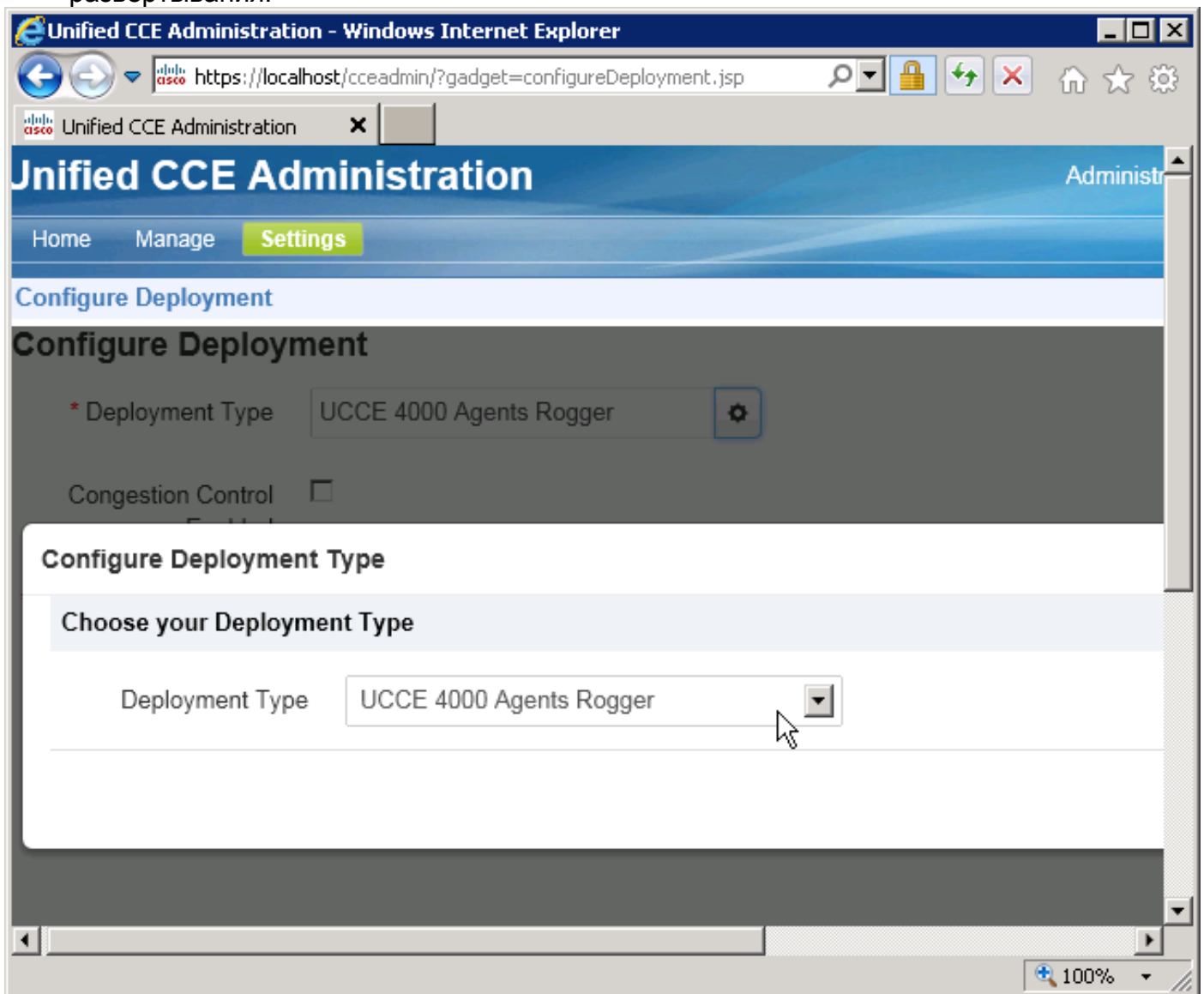
Решение

Причина для этой проблемы могла бы быть неправильным набором типа развертывания на странице администратора UCCE, которая является установкой, применимой для Версии 9 и позже. Если нет типа или неправильного набора типа, разрешение доступа к Унифицированному URL Config ограничено, который заставляет его возвращать ошибку 403 - запрещенный доступ. После того, как тип развертывания изменен на UCCE, это должно работать правильно далеко без потребности в перезапуске. Корректный ответ от URL выше, когда все настроено правильно, подобен этому:



Для настройки типов развертывания UCCE на AW выполните эти шаги:

1. Перейдите к https://<aw_ip_addr>/cceadmin.
2. Нажмите вкладку **Settings**.
3. От выпадающего списка Типа развертывания выберите корректный тип развертывания.



Это должно устранить проблему с Унифицированным URL Config в Tomcat.