

Сбои Установки TMS с должным к сбою установки Microsoft SQL 2008 года

Содержание

[Введение](#)

[Общие сведения](#)

[Версия SQL Server](#)

[Проблема](#)

[Причина](#)

[Решение](#)

Введение

Этот документ описывает ошибку, с которой встречаются при установке Системы управления Cisco TelePresence (TMS) из-за сбоя установки StructuredQuery Language (SQL) (язык структурированных запросов) 2008. Это также детализирует, как устранять эту проблему.

Общие сведения

Система управления Cisco TelePresence (TMS) хранит все свои данные клиента в его базе данных SQL, названной **tmsng**. Это автономное хранилище обеспечивает удобное резервное копирование и восстановление информации клиента.

Для новых установок установщик создает **tmsng** с настройками по умолчанию сервера SQL. Обновляет повторное использование текущая база данных TMS Cisco.

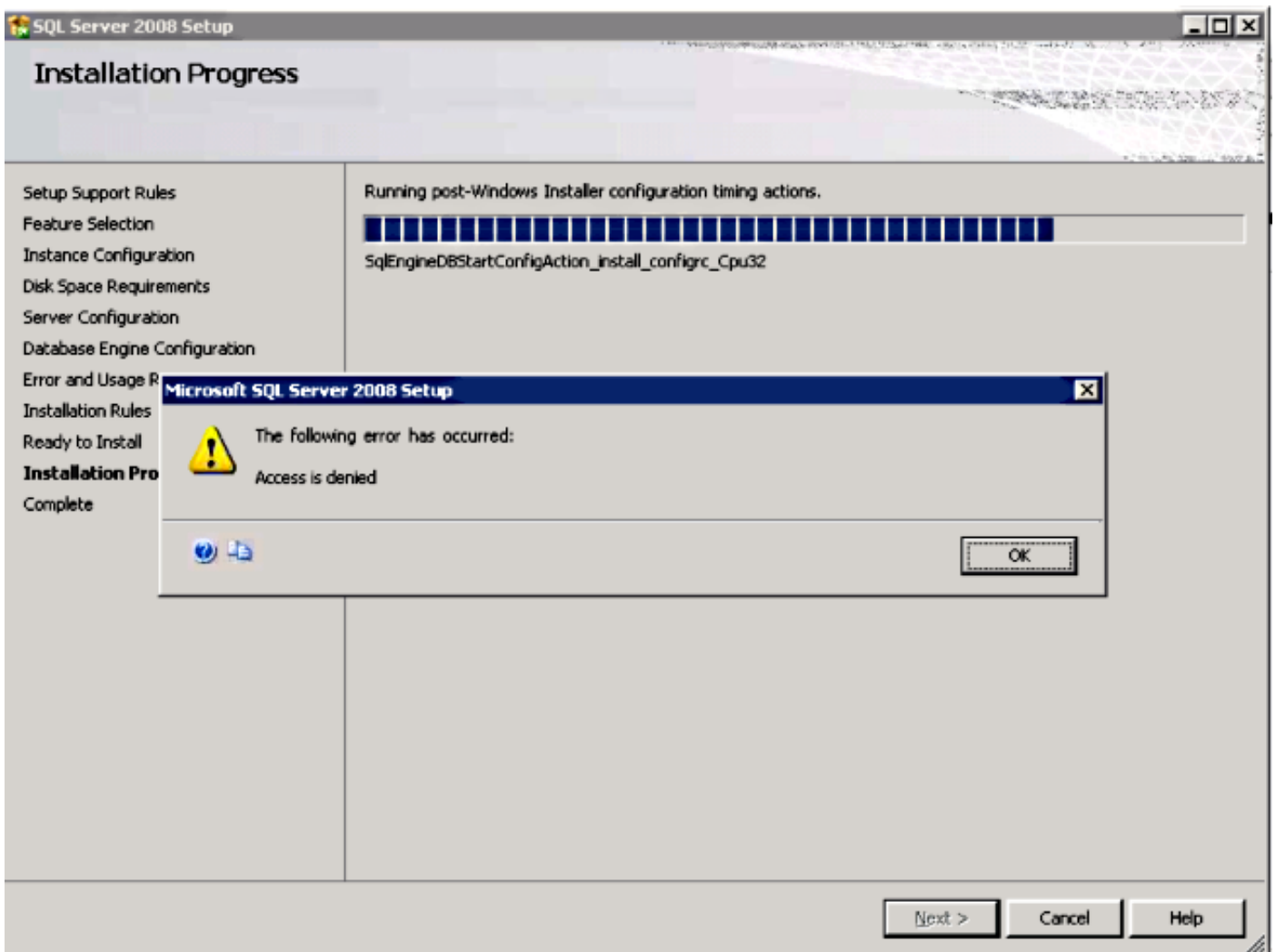
Версия SQL Server

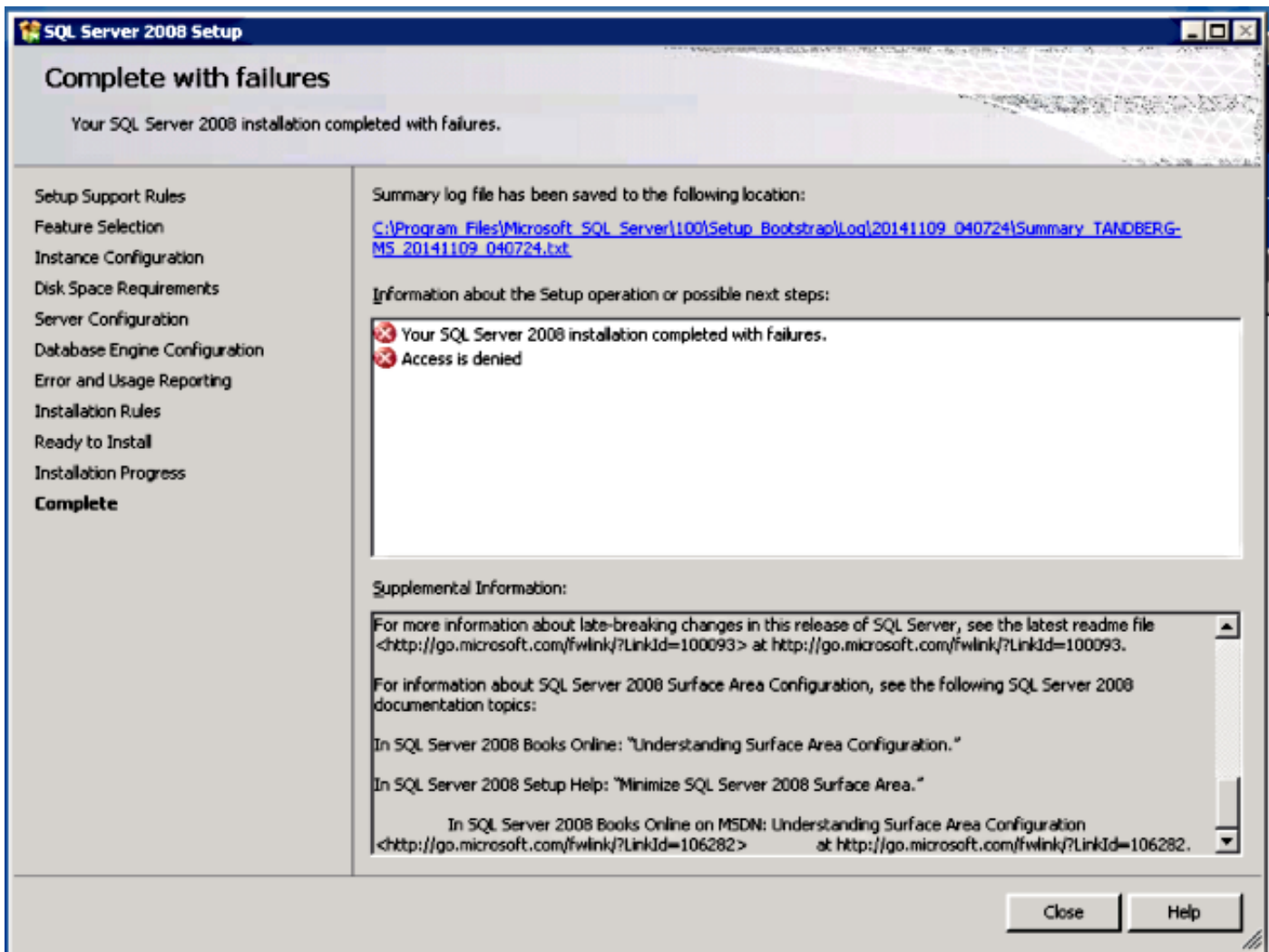
Одна из этих версий сервера требуется:

Product	Version	Additional notes
Microsoft SQL Server 2012	All versions, 64 or 32 bit	If there is not an SQL database present on the server when installing Cisco TMS, you will be prompted to install Microsoft SQL Server. Express editions of SQL Server can be installed free of charge. Note that all Express editions of SQL Server have a database size limit:
Microsoft SQL Server 2008 R2	All versions, 64 or 32 bit	<ul style="list-style-type: none"> ■ Microsoft SQL Server 2012 Express and and 2008 R2 Express have a 10 GB limit. ■ Microsoft SQL Server 2008 Express has a 4 GB limit.
Microsoft SQL Server 2008	All versions, 64 or 32 bit	Deployments with databases that can be expected to grow larger than 10 GB or 4 GB respectively must therefore use the full edition. We recommend using Microsoft SQL Server 2012 for new installations.
SQL Server Browser		Must be running when using a named instance on a separate server for the database.

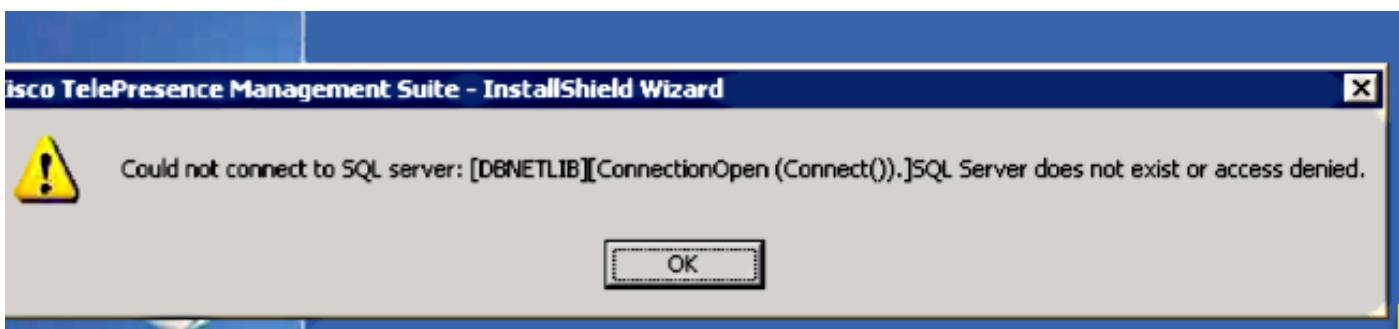
Проблема

Установка TMS отказывает при запуске установщика. В фазе установки, когда это выполняет установку SQL, это останавливается промежуточный с этой ошибкой.





При запуске установщика снова он обнаруживает частично установленный SQL и побуждает вас вводить пароль sa. Но после ввода его сообщение об ошибках появляется снова.



Причина

SQL 2008 журналов установки может быть найден здесь: C : Файлы \Program (x86) \Microsoft SQL Server\100\Setup Bootstrap\Log.

Когда установка останавливается, она создает определенную папку для журналов установки. В папке существует файл, названный **detail.txt**. Когда сбои установки для SQL, появляется эта ошибка.

2014-11-09 06:29:55 Slp: Error result: -2068643839

2014-11-09 06:29:55 Slp: Result facility code: 1203
2014-11-09 06:29:55 Slp: Result error code: 1
2014-11-09 06:29:55 Slp: Sco: Attempting to create base registry key HKEY_LOCAL_MACHINE, machine
2014-11-09 06:29:55 Slp: Sco: Attempting to open registry subkey
2014-11-09 06:29:55 Slp: Sco: Attempting to open registry subkey Software\Microsoft\PCHealth\ErrorReporting\DW\Installed
2014-11-09 06:29:55 Slp: Sco: Attempting to get registry value DW0200
2014-11-09 06:30:29 Slp: Submitted 1 of 1 failures to the Watson data repository
2014-11-09 06:30:38 Slp: Detected localization resources folder: 1033
2014-11-09 06:30:38 Slp: Detected localization resources folder: 1033

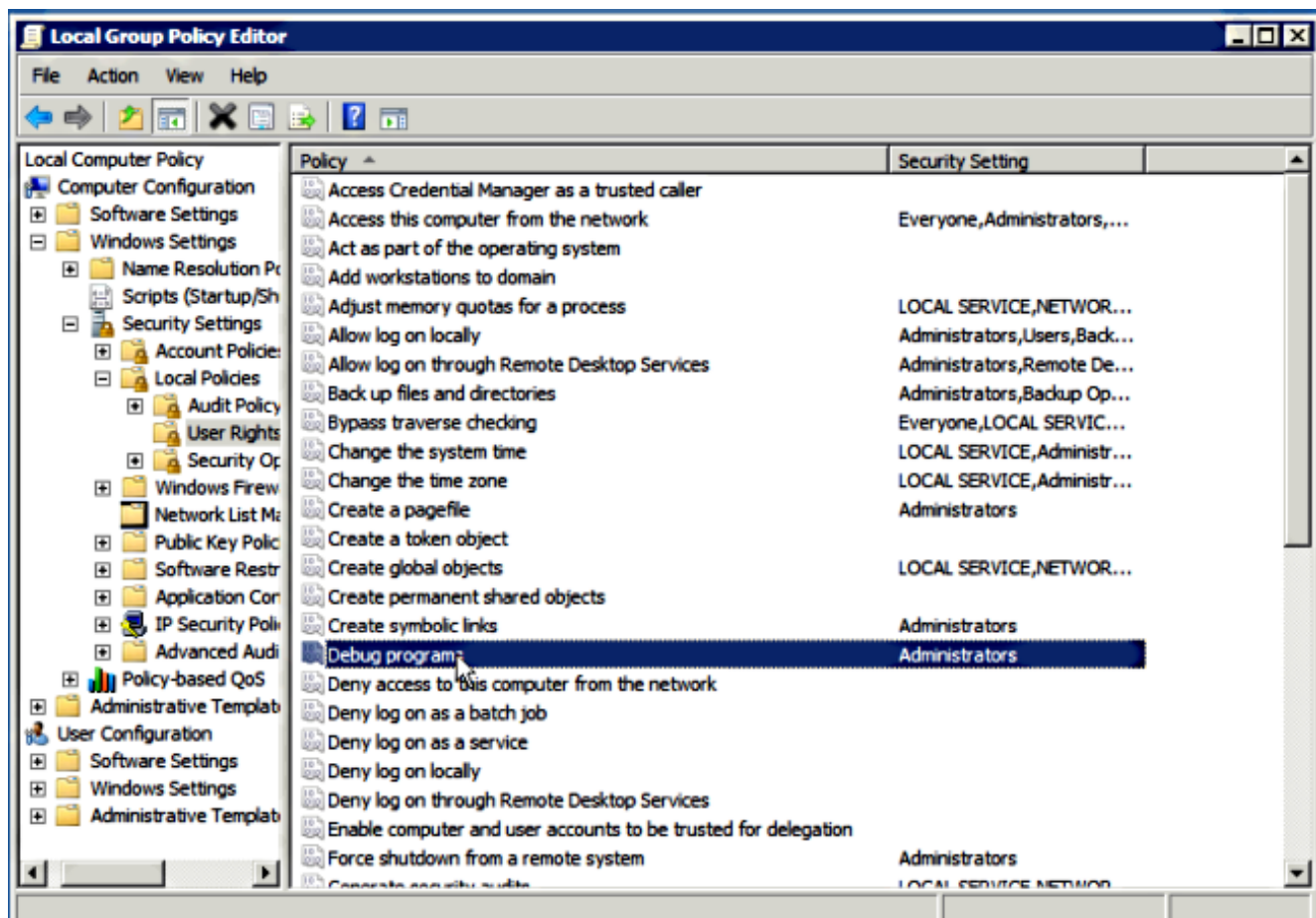
Эта ошибка происходит, потому что пользователь не имеет полного контроля над этим ключом реестра: **HKLM\Software\Policies\Microsoft\Windows\Installer.**

Решение

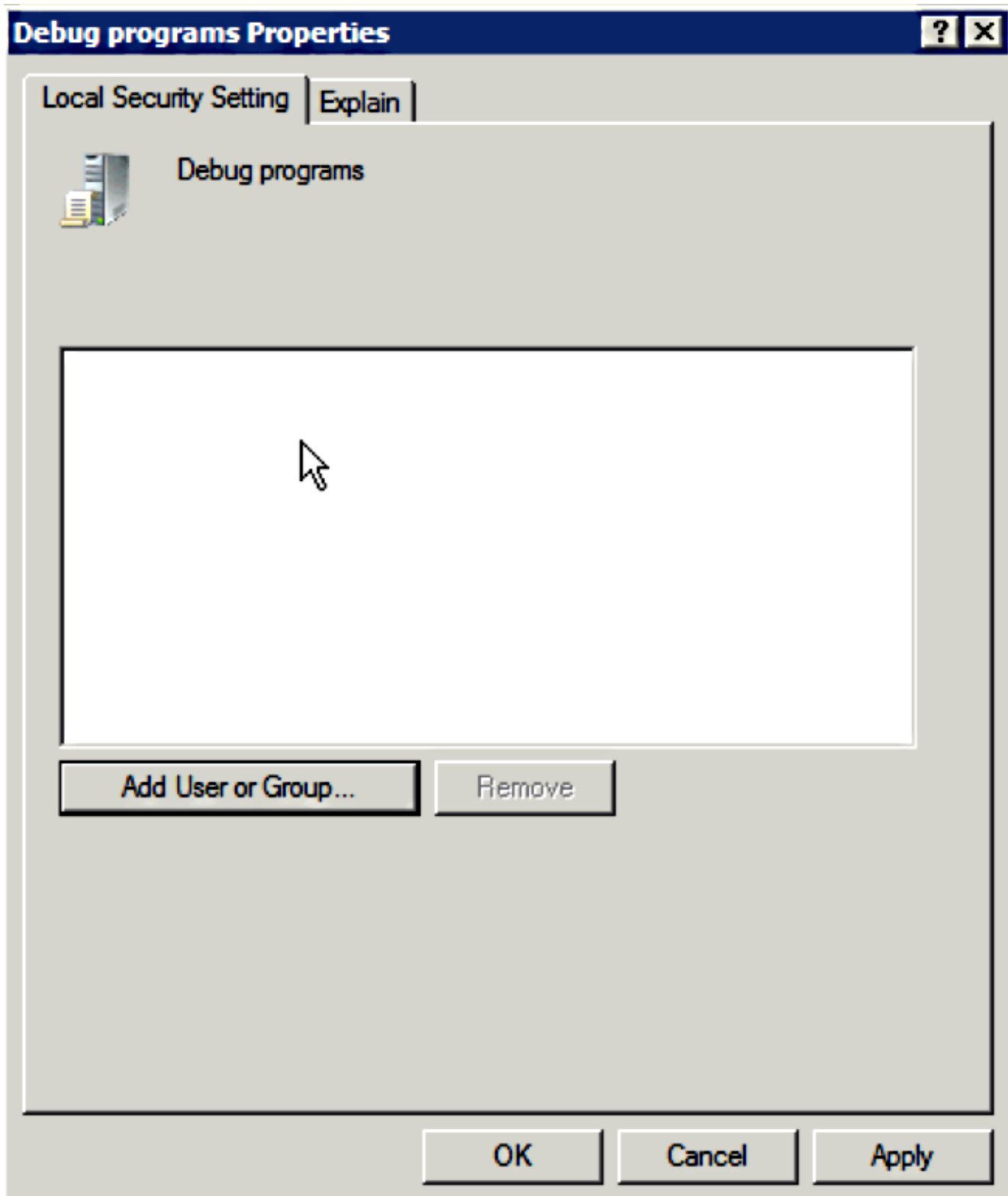
Выполните эти шаги для устранения проблемы:

1. Деинсталлируйте Сервер SQL 2008 R2. Перейдите к Панели управления, выберите SQL Server 2008, щелкните правой кнопкой мыши и выберите Uninstall. Выполните эту процедуру для всех Компонентов SQL, установленных с установкой.
2. Удалите папку Microsoft SQL Server под **C:\Program Files (x86).**
3. Перезагрузите систему.
4. Как только система подключена, добавьте пользователя, который выполняет установку в этом файле:

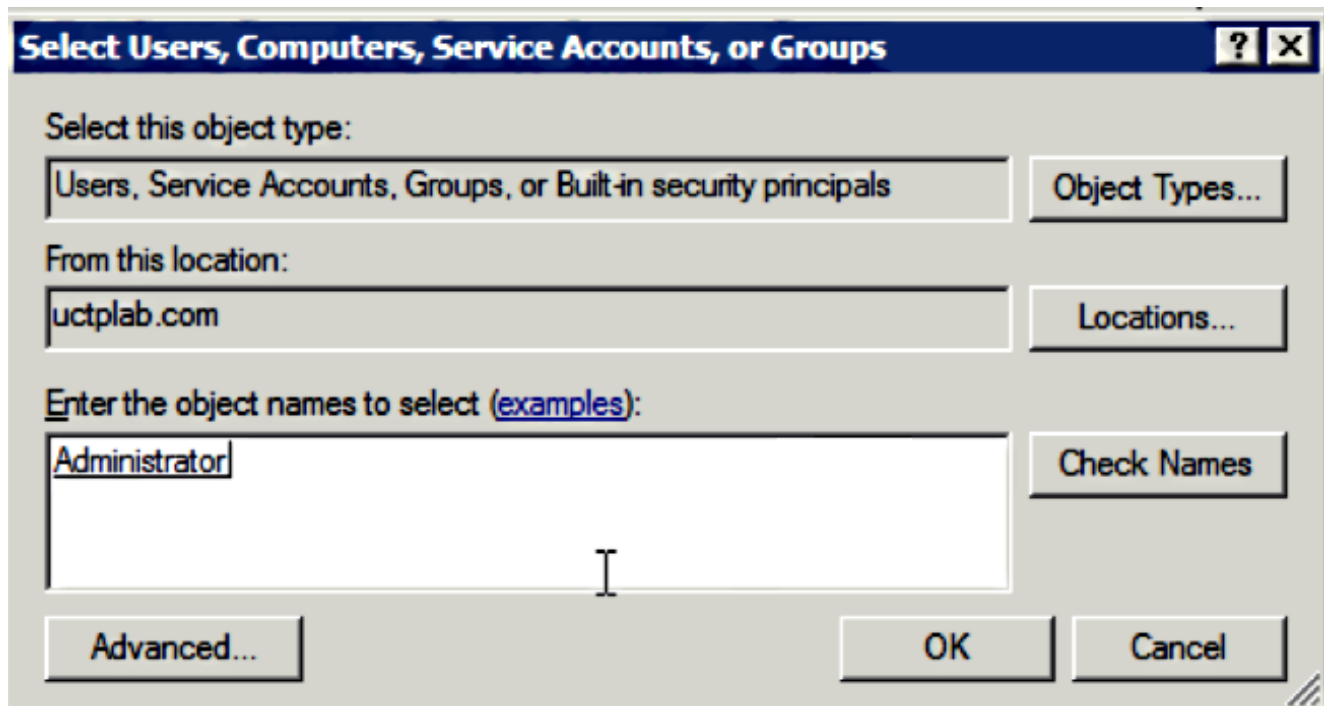
Start | Run | Type: gpedit.msc | OK | Navigate to Computer Configuration\Windows Settings\Security Settings\Local Policies\User Rights Assignment\Debug programs



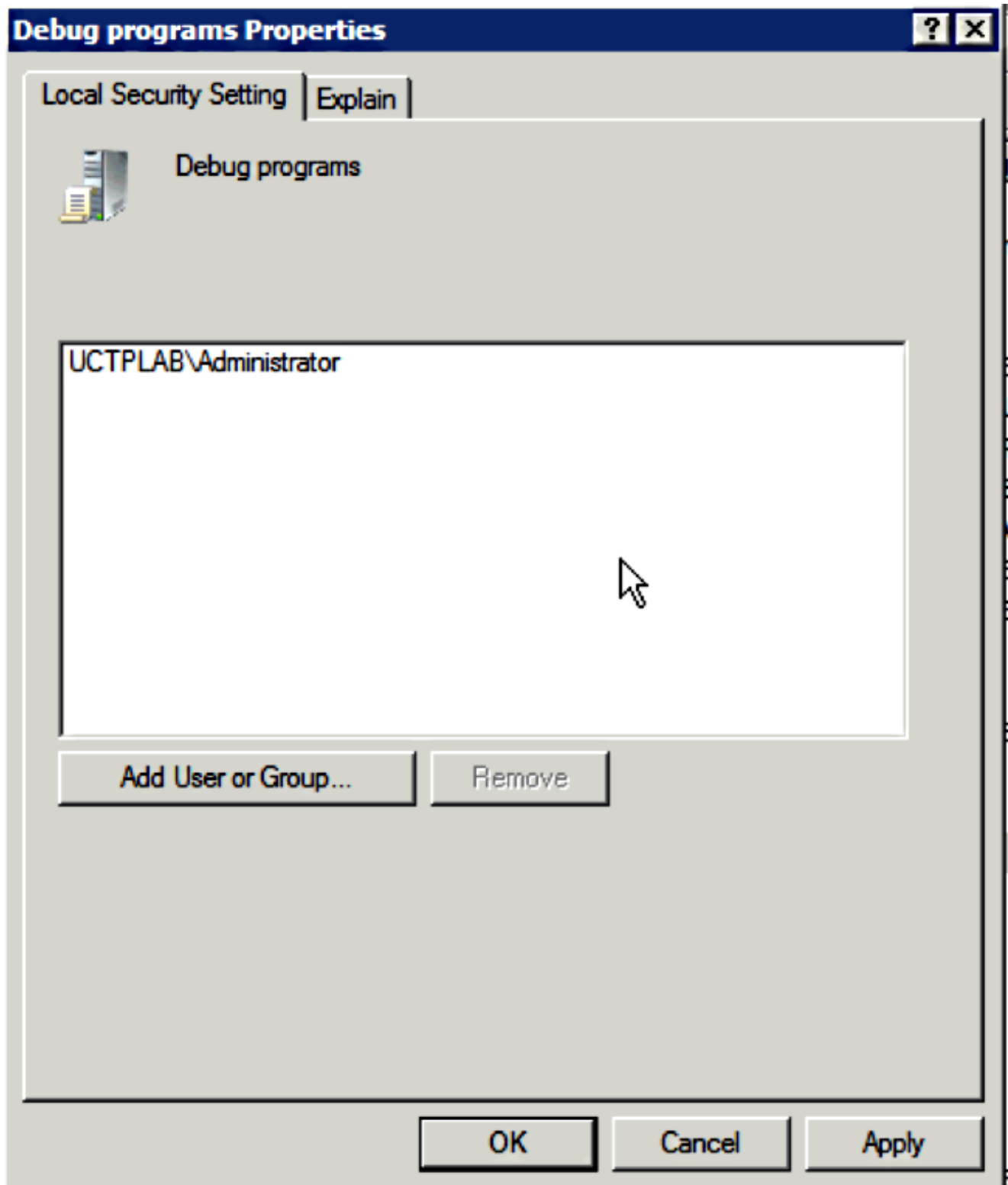
5. Дважды нажмите программы Debug.



6. Нажмите Add Пользователя или Группу и выберите пользователя, который выполняет установку.



7. Щелкните "Применить".



8. Перезагрузите систему и запустите установщика TMS снова. На этот раз ваша установка должна быть успешной.