

# Содержание

[Введение](#)

[Предварительные условия](#)

[Требования](#)

[Используемые компоненты](#)

[Настройка](#)

[Проверка](#)

[Устранение неполадок](#)

## Введение

Этот документ описывает ShowTech, который является программным средством CLI, которое собирает сведения об устранении проблем / журналы для Cisco Главный Менеджер Инициализации Совместной работы, требуемый Центром технической поддержки Cisco (TAC) в одиночном сжатом архивном файле. Это программное средство доступно в Инициализации Версии диспетчера 2.0 и позже.

## Предварительные условия

### Требования

Компания Cisco рекомендует предварительно ознакомиться со следующими предметами:

- Cisco Unified Provisioning Manager
- Cisco главная инициализация совместной работы

### Используемые компоненты

Сведения, содержащиеся в данном документе, касаются следующих версий программного обеспечения и оборудования:

- Cisco главная версия 10.5 инициализации совместной работы
- Версия 5.5 WinSCP

**Примечание:** Этот документ также просит Версию 9 Cisco Unified Provisioning Manager.  
х .

Сведения, представленные в этом документе, были получены от устройств, работающих в специальной лабораторной среде. Все устройства, описанные в этом документе, были запущены с чистой (стандартной) конфигурацией. В рабочей сети необходимо изучить потенциальное воздействие всех команд до их использования.

# Настройка

1. Включите ПОДРОБНУЮ регистрацию:

Войдите в Cisco Главная Инициализация Совместной работы с Secure Shell (SSH) с **корневыми** учетными данными.

Введите эту команду, чтобы перейти к каталогу сценария:

```
[root@PCP9 ~]# cd /opt/cupm/sep/ipt/bin
```

Измените регистрационный уровень на ПОДРОБНОСТЬ:

```
[root@PCP9 bin]# bash ./changeloglevel.sh -level DETAIL
```

**Примечание:** Регистрационный уровень возвращается назад для УСТАНОВКИ ПО УМОЛЧАНИЮ после перезагрузки сервера.

Обратите внимание на штамп текущего времени на сервере:

```
[root@PCP9 bin]# date
```

```
login as: root
root@10.127.231.30's password:
Last login: Thu Nov 20 15:14:23 2014
[root@PCP9 ~]#
[root@PCP9 ~]# cd /opt/cupm/sep/ipt/bin
[root@PCP9 bin]# bash ./changeloglevel.sh -level DETAIL
=====
changeloglevel.sh
Copyright (c) 2009 Cisco Systems, Inc. All Rights Reserved.
=====
-level
DETAIL
[root@PCP9 bin]# date
Sat Dec 6 12:52:44 IST 2014
```

2. Воссоздайте проблему.
3. Генерируйте файл ShowTech.

## Использование:

```
bash ./showtech.sh -start <START_DATE> -end <END_DATE>
```

<START\_DATE> start date from which to collect data (START\_DATE format:  
YYYY-MM-DD HH:MM)  
<END\_DATE> end date up to which to collect data (END\_DATE format:  
YYYY-MM-DD HH:MM)

Для сбора новых файлов журнала START\_DATE должен быть значением, полученным в **Шаге 1d** минус 1 час, и END\_DATE должен быть задан со временем в будущем.

## Пример:

```
[root@PCP9 bin]# bash ./showtech.sh -start 2014-12-06 11:52:44 -end 2014-12-06 15:00:00
```

```
[root@PCP9 bin]# bash ./showtech.sh -start 2014-12-06 12:52:44 -end 2014-12-06 15:00:00
-----
showtech.sh
-----
Copyright (c) 2011 Cisco Systems, Inc.
All rights reserved.
-----

SHOWTECH - Start (Start: Sat Dec 06 12:52:00 IST 2014 End: Sat Dec 06 15:00:00 IST 2014)
-----

Sat Dec 06 12:54:27 IST 2014 - Output Directory: /tmp/ShowTech-2014-12-06-125426
Sat Dec 06 12:54:27 IST 2014 - Collect CUPM data.
Sat Dec 06 12:54:27 IST 2014 - Copy properties files.
Sat Dec 06 12:54:27 IST 2014 - Copy license files.
Sat Dec 06 12:54:27 IST 2014 - Executing DB counts.
Sat Dec 06 12:54:27 IST 2014 - Collecting system properties.
Sat Dec 06 12:54:27 IST 2014 - Collect 'Patch' data.
Sat Dec 06 12:54:27 IST 2014 - Collect device & processor data.
Sat Dec 06 12:54:28 IST 2014 - Collect 'Domain' data.
Sat Dec 06 12:54:28 IST 2014 - Collect 'AAA' data.
Sat Dec 06 12:54:28 IST 2014 - Load Object Data (Class: AAAServer)
Sat Dec 06 12:54:29 IST 2014 - Collect Service Action Data
Sat Dec 06 12:54:29 IST 2014 - Collect Service Action Data - sql = SELECT uniqueid, packagena
me, actionname FROM niceinitialsa WHERE (status = '10002' OR (uniqueid IN (select distinct un
iqueid from nicesadata where (name = 'resultText') AND (value LIKE '%Result') = FAILURE%)))
AND endedon BETWEEN '2014-12-06 12:52:00.0' AND '2014-12-06 15:00:00.0' ORDER BY uniqueid
Sat Dec 06 12:54:29 IST 2014 - Collect 'Order' data.
Sat Dec 06 12:54:29 IST 2014 - Collect Order Data - sql = SELECT ordernumber FROM tableorder
WHERE ((status = 'HOLD') OR (status = 'RELEASED') OR (status = 'INITIAL')) AND (orderdate BET
WEEN '2014-12-06 12:52:00.0' AND '2014-12-06 15:00:00.0' ) ORDER BY ordernumber
Sat Dec 06 12:54:29 IST 2014 - Collect log files.
Sat Dec 06 12:54:29 IST 2014 - Archiving CUPM log files...
Sat Dec 06 12:54:29 IST 2014 - Archiving JBoss log files...
Sat Dec 06 12:54:29 IST 2014 - Archiving PG log files...
Sat Dec 06 12:54:29 IST 2014 - Zipping output.

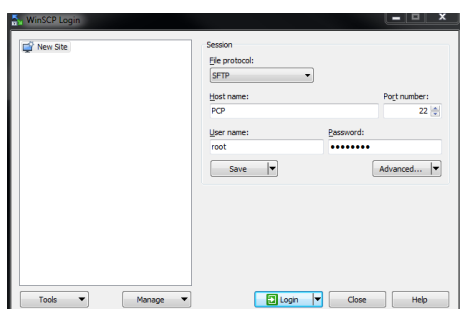
-----

SHOWTECH - End

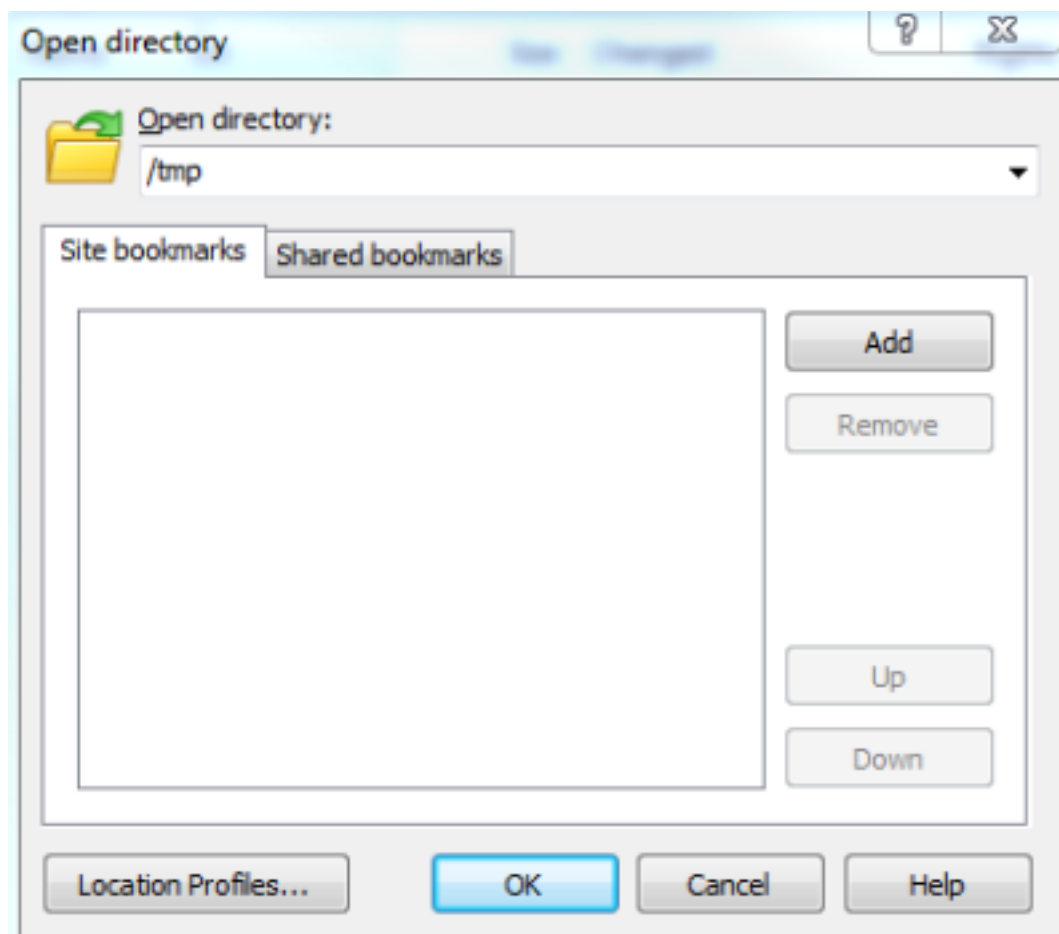
Data can be found in:
/tmp/ShowTech-2014-12-06-125426.zip
-----
```

## 4. Соберите журналы от сервера:

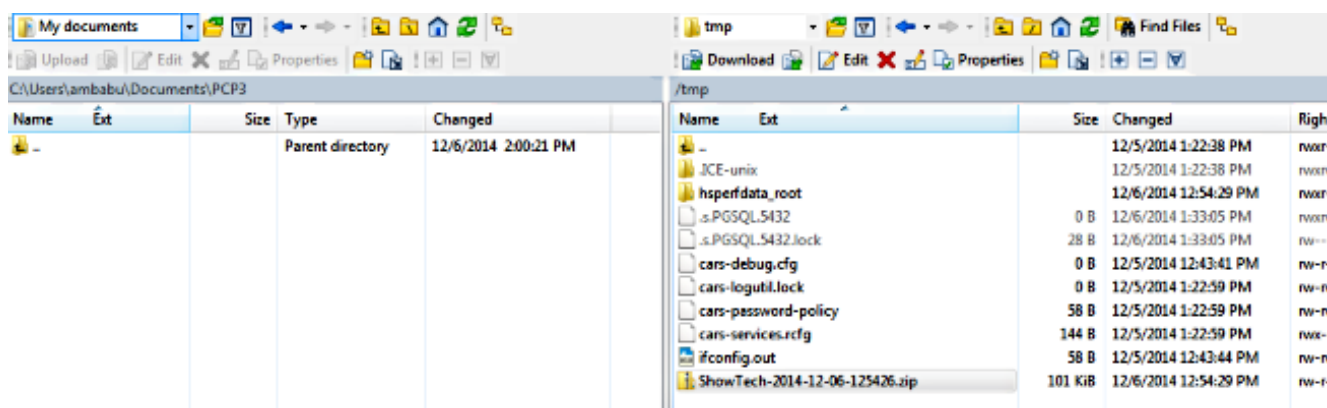
Войдите в WinSCP с корневыми учетными данными:



Измените каталог на / папку tmp на сервере:



Скопируйте файл архива zip ShowTech от сервера до любого местоположения на ПК:



**Примечание:** Гарантируйте, что не модифицируются файлы и каталог на сервере.

Подключите файл ShowTech к отметкам о случае или на **опции Upload** от [Менеджера Случая поддержки](#) или передайте по электронной почте к специалисту службы технической поддержки Cisco непосредственно.

## Проверка

В настоящее время для этой конфигурации нет процедуры проверки.

## **Устранение неполадок**

Набор ShowTech относительно прост, и возможности сбоя редки. Если существуют какие-либо проблемы или ошибки, свяжитесь с Центром технической поддержки Cisco.