

# Índice

[Introdução](#)

[Pré-requisitos](#)

[Requisitos](#)

[Componentes Utilizados](#)

[Convenções](#)

[Problema 1](#)

[Solução 1](#)

[Problema 2](#)

[Solução 2](#)

[Informações Relacionadas](#)

## [Introdução](#)

Este documento descreve uma razão pela qual o Cluster do CallManager daCisco não cria os registros detalhados do atendimento (CDR) e fornece uma solução em um ambiente do CallManager da Cisco.

## [Pré-requisitos](#)

### [Requisitos](#)

A Cisco recomenda ter conhecimento deste tópico:

- Cisco CallManager

### [Componentes Utilizados](#)

As informações neste documento são baseadas nestas versões de software:

- Cisco CallManager versões 3.0 e posterior

As informações neste documento foram criadas a partir de dispositivos em um ambiente de laboratório específico. Todos os dispositivos utilizados neste documento foram iniciados com uma configuração (padrão) inicial. Se a sua rede estiver ativa, certifique-se de que entende o impacto potencial de qualquer comando.

### [Convenções](#)

Consulte as [Convenções de Dicas Técnicas da Cisco](#) para obter mais informações sobre convenções de documentos.

## [Problema 1](#)

O Cluster do CallManager daCisco não cria CDR. Em alguns casos, junto com o sintoma de faltar CDR, esta Mensagem de Erro aparece no visualizador de eventos no servidor de assinante do CallManager da Cisco (veja a seta A em [figura 1](#)):

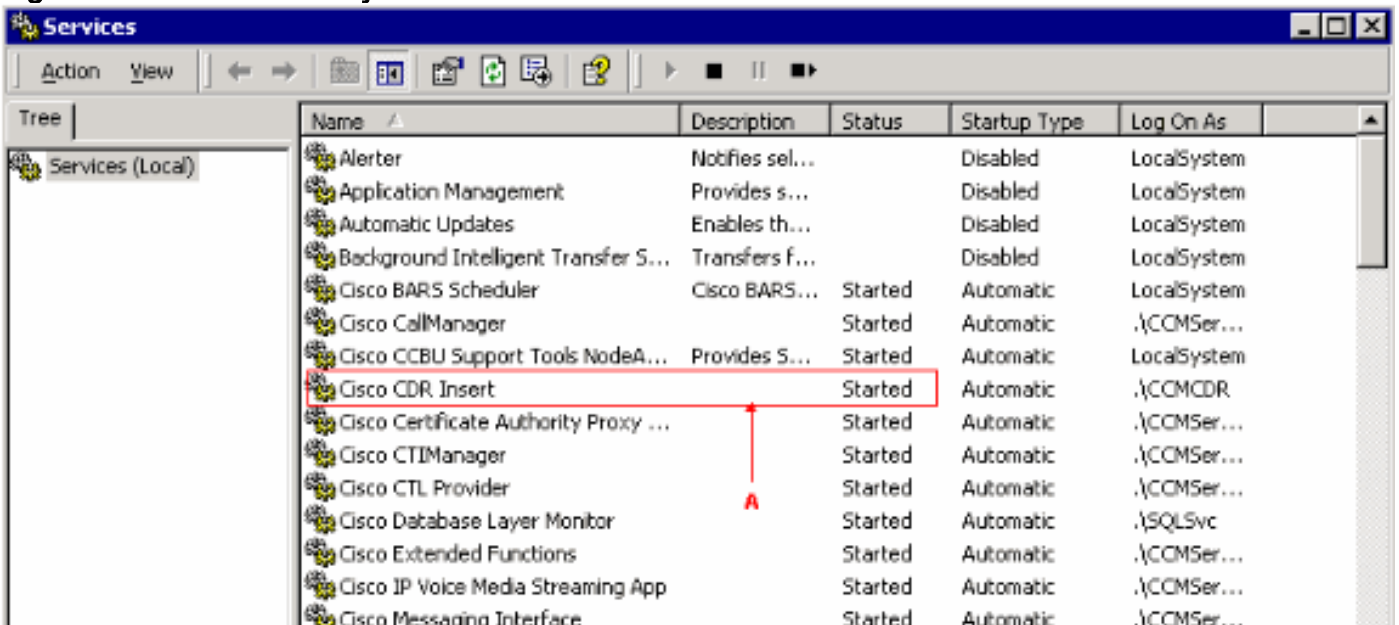
Figure 1? O serviço 1?InsertCDR que não é executado no editor do CallManager da Cisco

```
Event Type:      Error
Event Source:    Cisco CDR Insert
Event Category:  None
Event ID:        3
Date:           10/5/2004
Time:           8:23:52 PM
User:           N/A
Computer:       CM-MKE-02
Description:
Error: KErrorNotCDRPrimary - InsertCDR service is being run on a server that is not the CDR primary
App ID: Cisco CDR Insert
Cluster ID: CM-MKE-01-Cluster
Node ID: 172.25.1.5
Explanation: InsertCDR service is being run on a server that is not the CDR primary
Recommended Action: Either disable the service or change the Enterprise Parameter for PrimaryCDRUNCPath.
```

## Solução 1

O serviço da inserção CDR (veja a seta A em [figura 2](#)) deve somente ser executado em um editor do CallManager da Cisco em cada Cluster do CallManager da Cisco. Este serviço toma os arquivos CDR e introdu-los no banco de dados de CDR preliminar que reside somente no editor do CallManager da Cisco.

Figura 2? Services - Inserção de Cisco CDR



A causa de raiz de faltar CDR é que o processo da inserção de Cisco CDR não está começado no editor do CallManager da Cisco. Se o processo de Cisco CDR é começado equivocadamente em um subscritor do CallManager da Cisco, o Mensagem de Erro em [figura 1](#) aparece.

Pare o processo de Cisco CDR em um subscritor do CallManager da Cisco para eliminar o Mensagem de Erro como a [figura 1](#) mostras. Comece o processo de Cisco CDR no editor do CallManager da Cisco resolver a introdução de faltar CDR.

Conclua estes passos:

1. Pare o processo da inserção de Cisco CDR no subscritor do CallManager da Cisco se é executado. Conclua estes passos:Selecione o **iniciar > programas > ferramentas administrativas > serviços**.Clicar com o botão direito a **inserção de Cisco CDR**.Clique a **parada** na janela pop-up.

2. Comece o processo da inserção de Cisco CDR no editor do CallManager da Cisco. Termine estas etapas para começar a inserção de Cisco CDR: Selecione o **iniciar > programas > ferramentas administrativas > serviços**. Clique com o botão direito a inserção de Cisco CDR. Clique o **começo** na janela pop-up.

## Problema 2

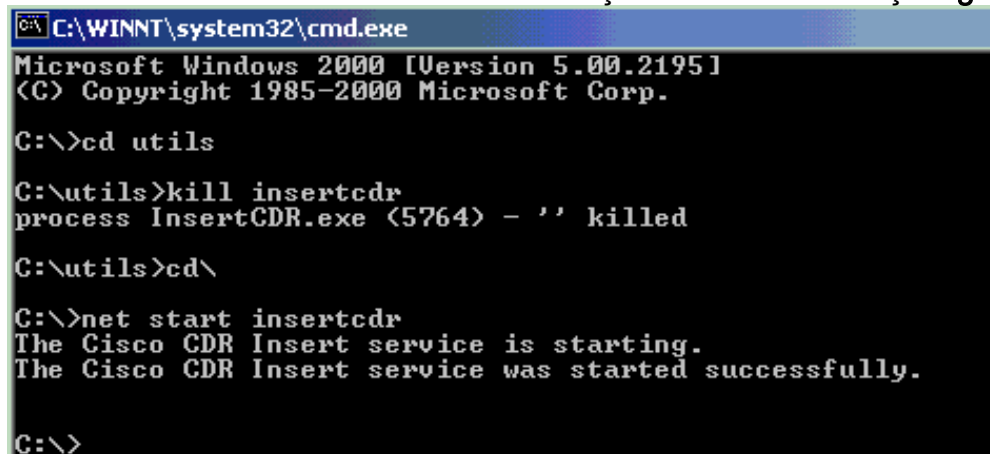
Na página da ativação do serviço de Serviceability do CallManager da Cisco, o serviço da inserção de Cisco CDR não mostra como ativado e recebe a inserção de Cisco CDR - o Mensagem de Erro `Error:1061`.

## Solução 2

Reinicie vigorosamente o serviço da inserção CDR para resolver este problema. Às vezes não é possível reiniciar da página da ativação do serviço.

Como uma solução alternativa, termine estas etapas para parar o serviço e para reiniciá-lo do comando prompt.

1. Selecione **Iniciar > Executar**.
2. Datilografe o **Cmd** para abrir um comando prompt.
3. Datilografe **utils** do **CD** para obter no diretório dos utils.
4. Datilografe o **cdrinsert** da **matança** para parar o serviço do InsertCDR.
5. Emita o comando **net start insertcdr** começar outra vez o serviço. **Figura 3**



```
C:\WINNT\system32\cmd.exe
Microsoft Windows 2000 [Version 5.00.2195]
(C) Copyright 1985-2000 Microsoft Corp.

C:\>cd utils


C:\utils>kill insertcdr
process InsertCDR.exe (5764) - '' killed

C:\utils>cd\

C:\>net start insertcdr
The Cisco CDR Insert service is starting.
The Cisco CDR Insert service was started successfully.

C:\>
```

## Informações Relacionadas

- [Suporte à Tecnologia de Voz](#)
- [Suporte de Produtos de Comunicação de Voz e de IP](#)
- [Troubleshooting da Telefonia IP Cisco](#) 
- [Suporte Técnico e Documentação - Cisco Systems](#)