

# Encaixe da importação RDP ASA 8.x para o uso com exemplo de configuração WebVPN

## Índice

[Introdução](#)

[Pré-requisitos](#)

[Requisitos](#)

[Componentes Utilizados](#)

[Convenções](#)

[Configurar](#)

[Etapa 1. Obtenha o plug-in de Java RDP](#)

[Etapa 2. Importe o encaixe RDP](#)

[Etapa 3. Defina os parâmetros de conexão RDP \(opcionais\)](#)

[Etapa 4. Conecte a um server RDP](#)

[Etapa 5. Verifique a configuração](#)

[Troubleshooting](#)

[Informações Relacionadas](#)

## [Introdução](#)

Este documento descreve como importar o encaixe do protocolo do Desktop remoto (RDP) para o uso com WebVPN.

## [Pré-requisitos](#)

### [Requisitos](#)

Configurar o WebVPN básico antes que você tente os procedimentos descritos neste documento.

### [Componentes Utilizados](#)

Este documento usa um ASA 5510 que execute a versão de software 8.0(2) e a versão 6.0(2) ASDM. Um server de Windows 2003 é usado para conectar ao encaixe RDP através do WebVPN. O desktop de cliente tem JRE 1.4.2\_05-b04 instalado. Um servidor TFTP é usado para importar o encaixe através da linha de comando.

As informações neste documento foram criadas a partir de dispositivos em um ambiente de laboratório específico. Todos os dispositivos utilizados neste documento foram iniciados com uma configuração (padrão) inicial. Se a sua rede estiver ativa, certifique-se de que entende o impacto potencial de qualquer comando.

## Convenções

Consulte as [Convenções de Dicas Técnicas da Cisco](#) para obter mais informações sobre convenções de documentos.

## Configurar

A fim importar e usar o encaixe RDP, termine estas etapas:

### Etapa 1. Obtenha o plug-in de Java RDP

Você pode transferir o encaixe RDP, junto com outros encaixes compatíveis WebVPN, do [Centro de Software da Cisco](#). Para obter mais informações sobre do encaixe RDP, refira esta URL: <http://properjavardp.sourceforge.net/>

**Nota:** O encaixe RDP fornecido na site da Cisco na Web é aperfeiçoado para JRE 1.4. Você pôde experimentar problemas da usabilidade se você usa o encaixe RDP com outras liberações JRE. Para resolver edições com o encaixe RDP, use o [comando any da versão de servidor SSL](#) em vez do comando da versão de servidor tlsv1-only SSL, que é usado à revelia.

### Etapa 2. Importe o encaixe RDP

A fim usar o encaixe RDP com WebVPN, você deve importar o encaixe ao ASA.

#### Exemplo de ASDM

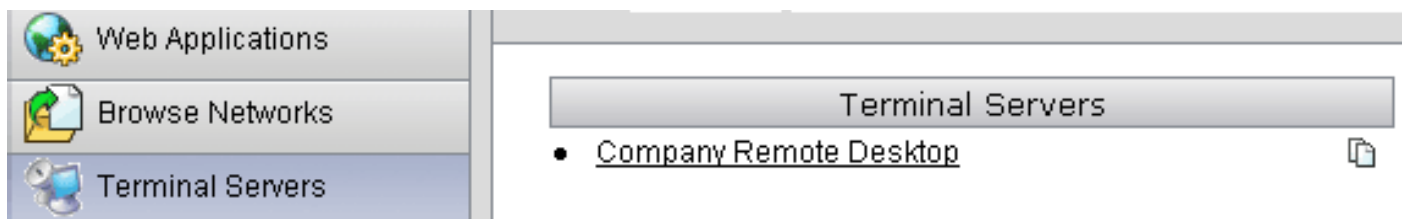
1. No aplicativo ASDM, a **configuração do clique**, e clica então o **acesso remoto VPN**.
2. Expanda o **acesso dos sem clientes SSL VPN**, expanda o **portal**, e escolha então **encaixes do servidor cliente**.
3. Clique a **importação**.





		recomendado).
domínio	<i>corda</i>	Domain Name usado para entrar ao server RDP.
geometria	<i>widthxhieght</i>	Define a altura e a largura da tela (por exemplo: 800x600 ou 1024x768).
porta	<i>inteiro</i>	Número de porta RDP. O número de porta do padrão RDP é 3389.

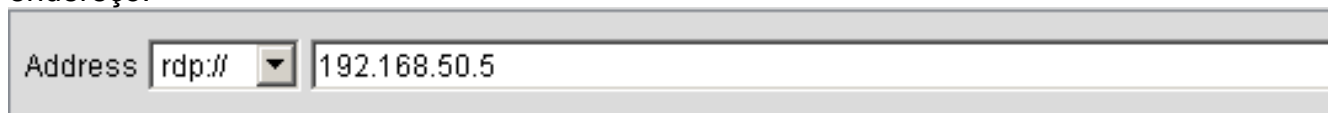
**Nota:** Você pode usar parâmetros de conexão RDP em entradas do endereço da Internet RD também. Esta imagem mostra um exemplo de uma entrada do endereço da Internet RDP:



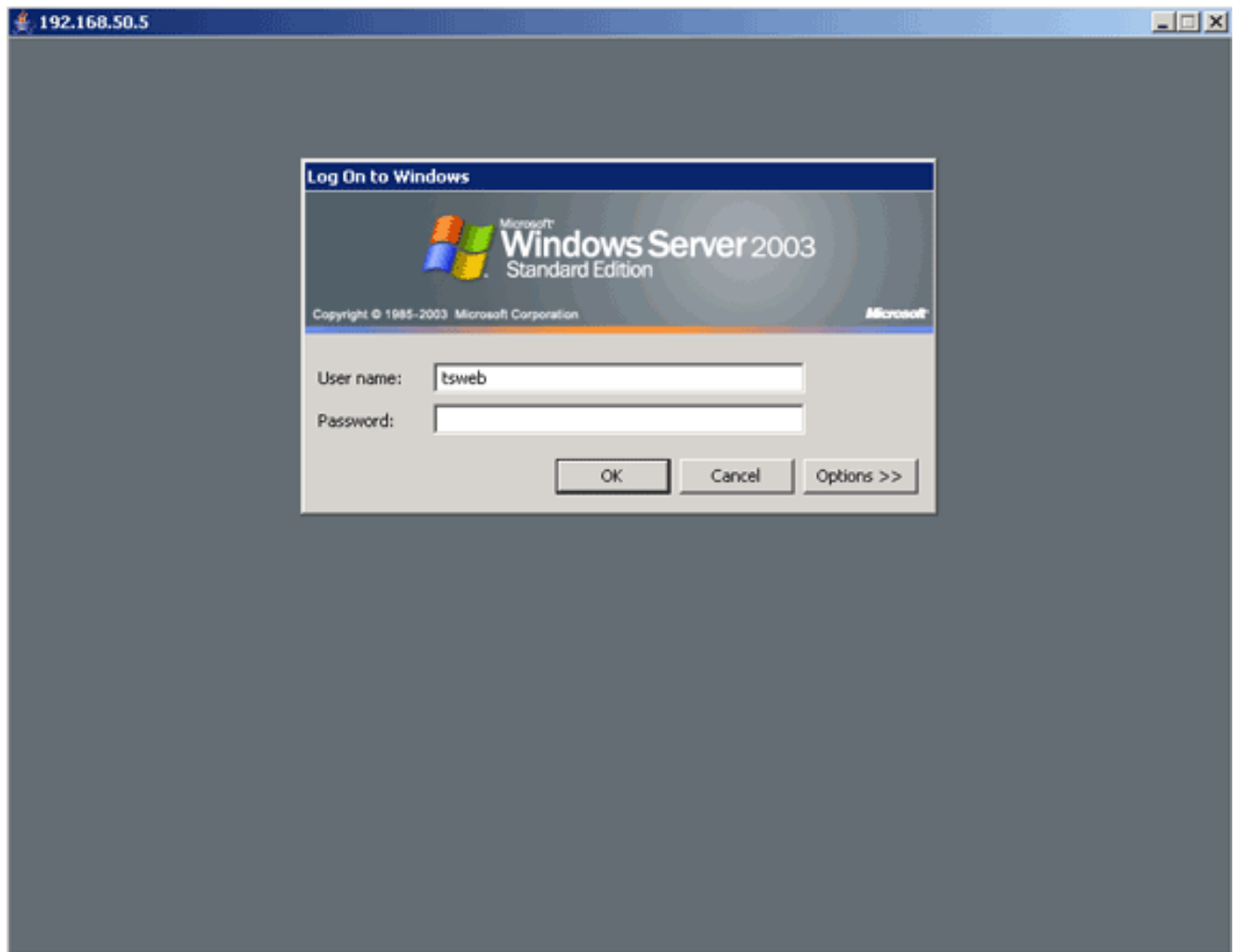
#### [Etapa 4. Conecte a um server RDP](#)

A fim conectar a um server RDP, termine estas etapas:

1. Estabeleça uma sessão de VPN da Web, e escolha rdp:// da lista de drop-down do endereço.



2. Incorpore o endereço IP de Um ou Mais Servidores Cisco ICM NT do server RDP ou dos parâmetros de conexão que você definiu em etapa 3, e o clique consulta. A sessão RDP aparece em uma nova janela.



## Etapa 5. Verifique a configuração

Use estes procedimentos a fim verificar que o encaixe RDP esteve importado com sucesso.

- Use o comando de encaixe do webvpn da importação da mostra a fim indicar os encaixes atuais WebVPN, e verifique-o que a RDP está alistada nas saídas do comando.
- Verifique que rdp:// está disponível como uma opção URI na lista de drop-down do endereço quando você for conectado ao WebVPN.

## Troubleshooting

Use estes procedimentos a fim pesquisar defeitos erros quando você usa o encaixe RDP:

- Cancele o cache de navegadorEste procedimento suprime de todos os arquivos que são armazenados atualmente no esconderijo de seu navegador.No internet explorer, escolha **ferramentas > opções de internet**.Na seção de arquivos de Internet temporário, clique o **tab geral**, e clique então **arquivos da supressão**.
- Cancele o esconderijo JREEste procedimento suprime de todos os arquivos que são armazenados atualmente no esconderijo das Javas.Em Windows, clique o **começo**, e escolha **ajustes > Control Panel**.No Control Panel, fazer duplo clique o **plug-in de Java**.Clique a aba do **esconderijo**, e clique-a **claramente**.
- Desinstale/reinstale o JREEm Windows, clique o **começo**, e escolha o **> Add dos ajustes > do**

Control Panel ou remova os programas. Escolha o programa do **ambiente de tempo de execução de Java**, e clique **remove**. Transfira o JRE novo do Web site das Javas (<http://www.java.com/en/download/>), e instale o JRE novo. **Nota:** O encaixe RDP executa o melhor e é aperfeiçoado para JRE 1.4.

- Desinstale o encaixe RDP. Se a opção RDP não está alistada como um URI no campo de endereço quando você está registrado no WebVPN, desinstale e reinstale o encaixe RDP. A fim de remover o encaixe RDP do WebVPN, termine um destes procedimentos: *WebVPN* — Navegue à configuração > ao acesso do acesso remoto VPN > dos sem clientes SSL VPN > aos encaixes do portal > do servidor cliente, selecione o encaixe RDP, e clique a supressão. *CLI* — Use o comando de encaixe RDP do webvpn da reversão a fim de remover o encaixe.

## [Informações Relacionadas](#)

- [Suporte Técnico e Documentação - Cisco Systems](#)