

# Transferir arquivos entre um vEdge e um vManage

## Contents

[Introduction](#)

[Pré-requisitos](#)

[Requirements](#)

[Componentes Utilizados](#)

[Informações de Apoio](#)

[Copiar um arquivo de um vEdge através da CLI do vManage](#)

[Opção 1. Viptela CLI](#)

[Opção 2. CLI vShell](#)

[Verificar](#)

[Enviar um arquivo para um vEdge através da CLI do vManage](#)

[Opção 1. Viptela CLI](#)

[Opção 2. CLI vShell](#)

[Verificar](#)

[Copiar um arquivo do vManage para o computador local](#)

[Opção 1. Terminal Linux/Mac](#)

[Opção 2. FileZilla ou qualquer outro cliente FTP ou SFTP](#)

[Informações Relacionadas](#)

## Introduction

Este documento descreve como transferir arquivos entre um vEdge remoto e um vManage local através da CLI.

Contribuição de Eric Garcia Guzman, engenheiro do Cisco TAC.

## Pré-requisitos

### Requirements

A Cisco recomenda que você tenha conhecimento destes tópicos:

- Rede de longa distância definida por software da Cisco (SD-WAN)
- Linux básico

### Componentes Utilizados

Este documento é baseado nestas versões de software e hardware:

- vEdge versão 20.3.6

- vManage versão 20.5.1

The information in this document was created from the devices in a specific lab environment. All of the devices used in this document started with a cleared (default) configuration. Se a rede estiver ativa, certifique-se de que você entenda o impacto potencial de qualquer comando.

## Informações de Apoio

Você pode transferir arquivos entre um vEdge remoto e um vManage local por meio da CLI de duas maneiras:

- Recuperar arquivos de um vEdge remoto para um sistema de arquivos vManage local
- Enviar arquivos do vManage para o vEdge por meio da CLI do vManage

Transferir os arquivos de um local para outro torna-se uma tarefa difícil. As razões mais comuns são:

- O sistema de arquivos vEdge não pode ser acessado do exterior
- Nenhum FTP/TFTP/SFTP está disponível ou acessível
- Sem acesso físico ao roteador para copiar arquivos diretamente para um USB ou armazenamento maciço

No entanto, a solução SD-WAN oferece a capacidade de usar conexões de controle para proteger arquivos de cópia entre o vManage e um vEdge remoto.

A transferência pode ser feita do diretório inicial do vEdge para o diretório inicial do usuário local no vManage ou vice-versa. Exemplos de arquivos:

- Admin-tech
- Imagens do sistema operacional Cisco Viptela®
- Logs
- Capturas de pacotes
- Arquivos de texto

O vManage executa o sistema operacional Viptela e tem 2 modos no CLI:

- CLI Viptela: contém todas as funcionalidades do Viptela
- vShell: shell UNIX no dispositivo

## Copiar um arquivo de um vEdge através da CLI do vManage

**Note:** Nesta seção, todos os comandos são emitidos do vManage para recuperar arquivos de um diretório remoto do vEdge para o vManage local.

### Opção 1. Viptela CLI

Sintaxe do comando:

O comando é lido como, use **Secure Copy Protocol** na VPN 0 para **recuperar source\_file\_name** de **vEdgeSystemIP** em **destination\_directory\_in\_vManage** com o nome de usuário do vEdge.

```
request execute vpn 0 scp USERNAME@vEdgeSystemIP: /<source_file_name>
<destination_directory_in_vManage>
```

Exemplo:

Conecte-se ao vManage CLI e execute a solicitação Viptela. Execute o comando na VPN 0 junto com o comando Secure Copy Protocol (SCP) para iniciar a cópia.

```
vmanage# request execute vpn 0 scp admin@192.168.10.1:/home/admin/vEdge-20211229-023316-admin-
tech.tar.gz /home/admin/
The authenticity of host '[192.168.10.1]:830 ([192.168.10.1]:830)' can't be established.
RSA key fingerprint is SHA256:R8KekCx/giwjCqR5woDm+sodjF5kvU7QxnUexoE1xAw.
Are you sure you want to continue connecting (yes/no/[fingerprint])? yes
Warning: Permanently added '[192.168.10.1]:830' (RSA) to the list of known hosts.
admin@192.168.10.1's password:
vEdge-20211229-023316-admin-tech.tar.gz 100% 13MB 4.8MB/s 00:02
```

## Opção 2. CLI vShell

Exemplo:

Conecte-se ao vManage CLI, altere o modo para vShell e execute o comando SCP no formato Linux.

```
vmanage# vshell
vmanage:~$ scp admin@192.168.10.1:/home/admin/vEdge-20211229-023316-admin-tech.tar.gz
/home/ericgar/
Viptela 20.5.1
admin@192.168.10.1's password:
vEdge-20211229-023316-admin-tech.tar.gz 100% 13MB 4.7MB/s 00:02
```

## Verificar

Altere o modo de Viptela CLI para vShell no vManage e verifique se o arquivo foi copiado corretamente.

```
vmanage# vshell
vmanage:~$ ls -l
total 12976
-rw----- 1 ericgar users 13285905 Dec 29 21:21 vEdge-20211229-023316-admin-tech.tar.gz
```

## Enviar um arquivo para um vEdge através da CLI do vManage

**Note:** Nesta seção, todos os comandos são emitidos do vManage para enviar arquivos do diretório local do vManage para um armazenamento remoto do vEdge.

Sintaxe do comando:

O comando é lido como, use **Secure Copy Protocol** na VPN 0 para copiar **source\_file\_name** em **/home/admin/** em **vEdgeSystemIP** com o nome de usuário.

```
request execute vpn 0 scp <source_file_name> username@vEdgeSystemIP:/home/admin/
```

## Opção 1. Viptela CLI

Exemplo:

Conecte-se ao vManage CLI e execute a solicitação Viptela. Execute o comando na VPN 0 junto com a sintaxe SCP para iniciar a cópia.

```
vmanage# request execute vpn 0 scp /home/ericgar/packet_capture_vEdge.pcap
admin@192.168.10.1:/home/admin/
admin@192.168.10.1's password:
packet_capture_vEdge.pcap 100% 13MB 3.8MB/s 00:03
```

## Opção 2. CLI vShell

Exemplo:

Conecte-se ao vManage CLI, altere o modo para vShell e execute a cópia SCP no formato Linux.

```
vmanage# vshell
vmanage:~$ scp /home/ericgar/packet_capture_vEdge.pcap admin@192.168.10.1:/home/admin/
Viptela 20.5.1
admin@192.168.10.1's password:
packet_capture_vEdge.pcap 100% 13MB 3.8MB/s 00:03
```

## Verificar

Conecte-se à CLI do vEdge e exiba o conteúdo de `/home/admin/` para verificar se o arquivo foi copiado corretamente:

```
vEdge# vshell
vEdge:~$ ls -l
total 166444
-rw-r--r-- 1 admin admin13285905 Dec 29 16:45 packet_capture_vEdge.pcap
```

**Note:** O diretório de destino no vEdge deve ser sempre o **diretório inicial do usuário**, já que esse é o único diretório que tem permissões de gravação para transferências, caso contrário, a transferência falhará.

```
vmanage# request execute vpn 0 scp /home/ericgar/packet_capture_vEdge.pcap
admin@192.168.10.1:/home/root/
Viptela 20.5.1
Password:
scp: /home/root/packet_capture_vEdge.pcap: Permission denied
```

## Copiar um arquivo do vManage para o computador local

### Opção 1. Terminal Linux/Mac

Sintaxe do comando:

O comando é lido como: `copie source_file_name` do vManage para `local_destination_path` com o nome de usuário do vManage.

```
scp vManageUsername@PublicIp:<source_file_name> <local_destination_path>
```

Exemplo:

Conecte-se ao terminal Linux/Mac local e execute o comando SCP para copiar o arquivo para o diretório desejado.

```
adminIT@cisco:~$ scp admin@10.88.244.25:/home/admin/packet_capture_vEdge.pcap
/Users/adminIT/Downloads/
viptela 20.5.1
Password:
packet_capture_vEdge.pcap 100% 13MB 3.6MB/s
```

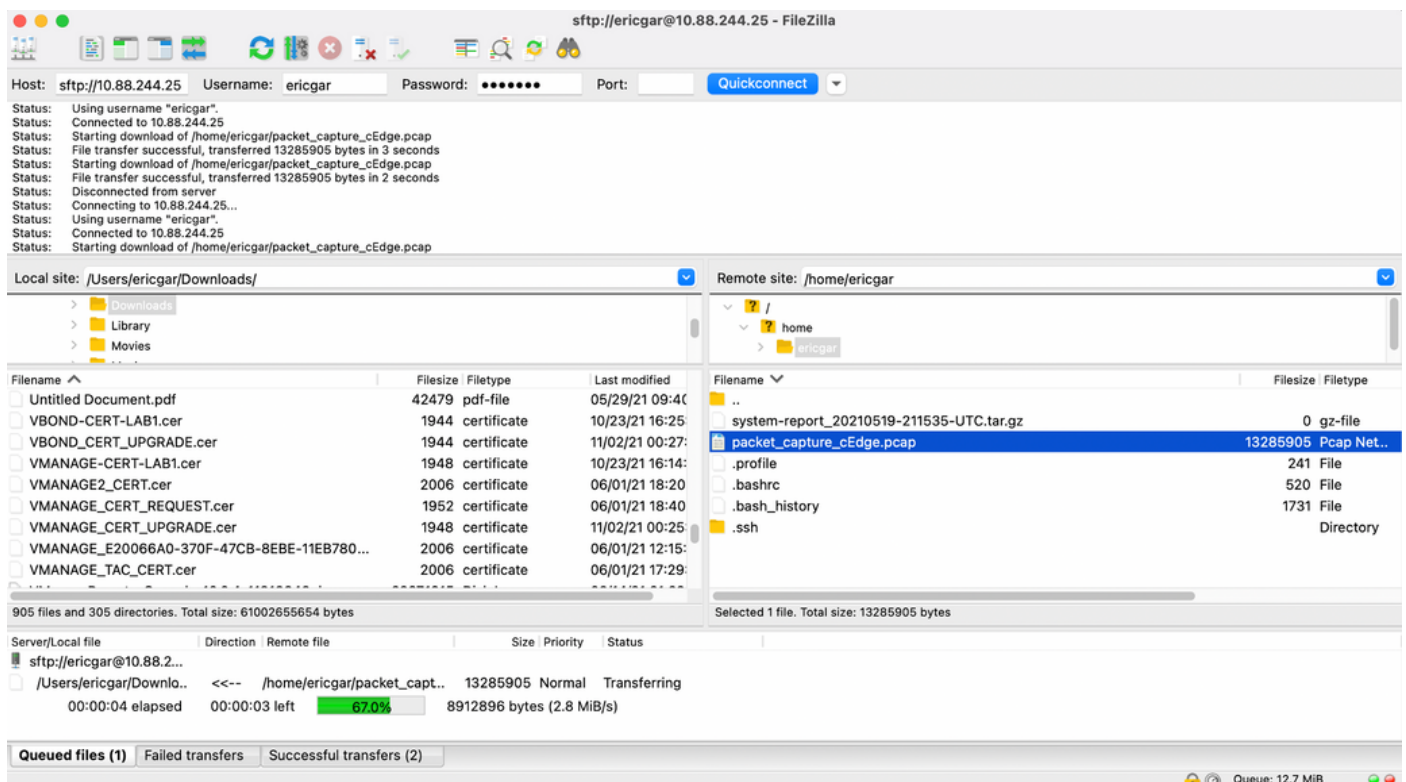
**Note:** Recomenda-se que o arquivo a ser buscado esteja no diretório home do usuário; caso contrário, as permissões do diretório precisam ser verificadas.

## Opção 2. FileZilla ou qualquer outro cliente FTP ou SFTP

Conectar-se com:

- SFTP como protocolo ou porta 22
- URL do vManage, IP público ou IP privado (se o vManage estiver no local)
- Usar nome de usuário e senha válidos

À direita, os arquivos no diretório inicial do usuário do vManage são listados, basta arrastar e soltar no destino local à esquerda onde você deseja transferir o arquivo, como mostrado na imagem.



## Informações Relacionadas

- [Transferir arquivos entre um cEdge e um vManage](#)

- [Suporte Técnico e Documentação - Cisco Systems](#)