

Índice

[Introdução](#)

[Antes de Começar](#)

[Convenções](#)

[Pré-requisitos](#)

[Componentes Utilizados](#)

[Configurar](#)

[Diagrama de Rede](#)

[Configurações](#)

[Verificar](#)

[Troubleshooting](#)

[Informações Relacionadas](#)

[Introdução](#)

Esta configuração de exemplo mostra um Cisco 827 Router configurado com dois circuitos permanentes (PVC) e terminação em um concentrador de acesso universal (UAC) do Cisco 6400. O UAC tem um processador de rotas do nó único (NRP) instalado. Ambos os PVC usam um discador da relação e foram configurados emitindo o **comando aal5mux ppp**. Se você precisa mais discussão sobre a arquitetura PPPoA do ADSL fim-a-fim, leia por favor o documento da [arquitetura de linha de base PPPoA](#).

[Antes de Começar](#)

[Convenções](#)

Para obter mais informações sobre convenções de documento, consulte as [Convenções de dicas técnicas Cisco](#).

[Pré-requisitos](#)

Não existem requisitos específicos para este documento.

[Componentes Utilizados](#)

As informações deste documento são baseadas nas versões de software abaixo.

- Software Release 12.1(1)XB do Customer Premises Equipment do Cisco 827-4V (CPE) IOS®
- Software Release 12.0(7)DC do Cisco 6400 UAC-NRP IOS
- Software Release 12.0(4)DB do Cisco 6400 UAC-NSP IOS
- IOS Software release 12.1(1)DA do Cisco 6130 DSLAM-NI2

As informações neste documento foram criadas a partir de dispositivos em um ambiente de laboratório específico. Todos os dispositivos utilizados neste documento foram iniciados com uma

configuração (padrão) inicial. Se você estiver trabalhando em uma rede ativa, certifique-se de que entende o impacto potencial de qualquer comando antes de utilizá-lo.

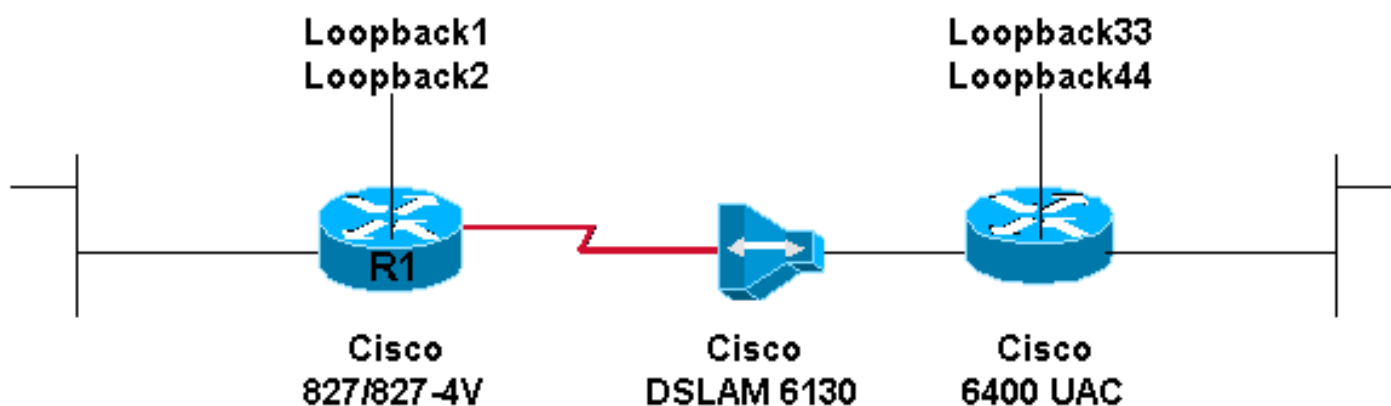
Configurar

Nesta seção, você encontrará informações para configurar os recursos descritos neste documento.

Nota: Para localizar informações adicionais sobre os comandos usados neste documento, utilize a Ferramenta Command Lookup (somente clientes [registrados](#)).

Diagrama de Rede

Este documento utiliza a instalação de rede mostrada no diagrama abaixo.



Configurações

Este documento utiliza as configurações mostradas abaixo.

Nota: Certifique-se que o `chap hostname` difere para cada PVC.

- [Cisco 827](#)
- [Cisco 6400-NRP](#)

Cisco 827

Cisco 6400-NRP

Verificar

No momento, não há procedimento de verificação disponível para esta configuração.

Troubleshooting

Atualmente, não existem informações disponíveis específicas sobre Troubleshooting para esta configuração.

Informações Relacionadas

- [Configuração e Guia de Troubleshooting do Cisco DSL Router](#)
- [Cenários de rede para Cisco 826/827/828/831/837 e SOHO 76/77/78/91/96](#)
- [Configuração avançada para Cisco 826/827/828/831/837 e SOHO 76/77/78/91/96](#)
- [Pesquisando defeitos Cisco 826/827/828/831/837 e SOHO 76/77/78/91/96](#)
- [Arquitetura de linha de base PPPoA](#)
- [Suporte técnico DSL](#)
- [Suporte Técnico - Cisco Systems](#)