

Entendendo as etiquetas de número de peça e de série no Cisco ONS 15454

Contents

[Introduction](#)

[Prerequisites](#)

[Requirements](#)

[Componentes Utilizados](#)

[Conventions](#)

[Localize as etiquetas de número de peça e de série](#)

[Interpretar o número de série](#)

[Interpretar o número da peça](#)

[Localize a bandeja do ventilador serial e os números de peça](#)

[Localize os códigos de série e de peça do conjunto de prateleiras e CLEI](#)

[Determine seu número de série com o Cisco Service Contract Center](#)

[Informações Relacionadas](#)

[Introduction](#)

Este documento descreve os rótulos de serial físico e número de produto encontrados no Cisco ONS 15454. Este documento ajuda na localização e identificação de rótulos e, quando encontrados, na interpretação acurada deles.

[Prerequisites](#)

[Requirements](#)

Não existem requisitos específicos para este documento.

[Componentes Utilizados](#)

Este documento não se restringe a versões de software e hardware específicas.

The information in this document was created from the devices in a specific lab environment. All of the devices used in this document started with a cleared (default) configuration. If your network is live, make sure that you understand the potential impact of any command.

[Conventions](#)

Consulte as [Convenções de Dicas Técnicas da Cisco para obter mais informações sobre convenções de documentos](#).

Localize as etiquetas de número de peça e de série

Em todas as placas de linha Cisco ONS 15454 (como Common, Electrical, Optical e Ethernet Packet over SONET [EPOS]), as etiquetas de número de série e de peça podem ser identificadas com um código de barra impresso em uma etiqueta branca. Essa etiqueta normalmente está no lado do componente de cada conjunto. Essas etiquetas são normalmente colocadas na borda superior das placas de linha Cisco ONS 15454.

Interpretar o número de série

O número de série é definido como tal:

- **FAA**—Flextronics, San Jose, CA. (Dependendo do fabricante, esses três primeiros dígitos podem variar.)
- **Não**—O número de anos em que a Flextronics foi um fornecedor da Cisco. (Para os produtos construídos em 2004, o número é 07.)
- **Não** — O número da semana em que o produto foi criado.
- **XXXX** —Um identificador exclusivo.

Este é um exemplo do número de série:



Observação: para montagens de placas de Cerent (pré-Cisco) mais antigas, a etiqueta do número de série ou de peça é encontrada no mesmo local do produto da Cisco. No entanto, o formato do

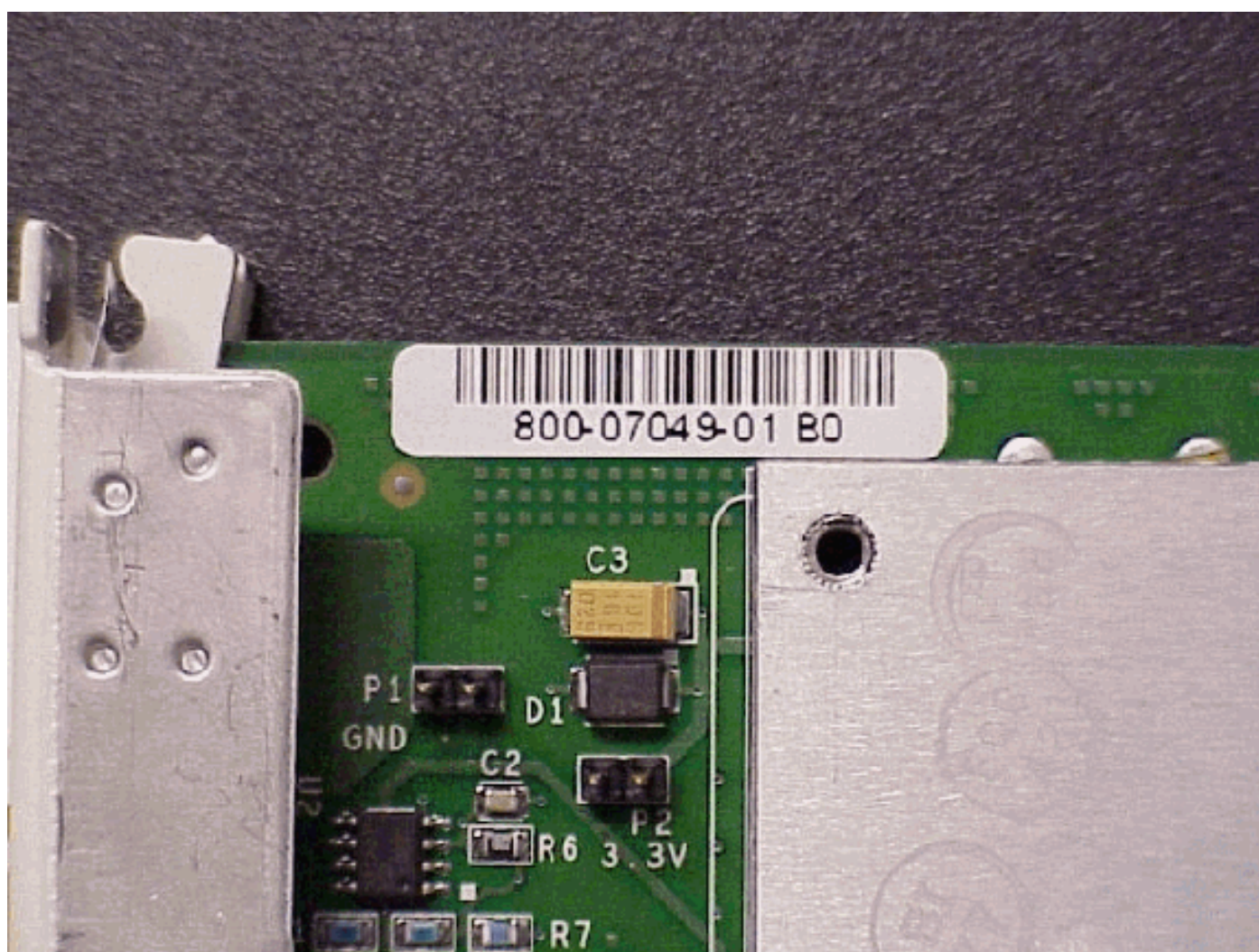
número de série e do número de peça é diferente; o número de série tem seis dígitos (por exemplo, 123456) e o número da peça começa com o número 87 ou 89 (por exemplo, 87-31-00005). Há um pequeno número desses assemblies no campo.

Interpretar o número da peça

O número da peça é definido como tal:

- **800** — Indica que a peça é uma montagem superior do produto acabado.
- **xxxxx** — Um número exclusivo para cada conjunto superior do produto acabado.
- **0x** — O número da versão.
- **xx** — Um número de revisão.

Todos os números de peça da montagem final da placa seguem este formato: 800-xxxxx-0x xx. Este é um exemplo de um número de peça em uma placa de linha Cisco ONS 15454:





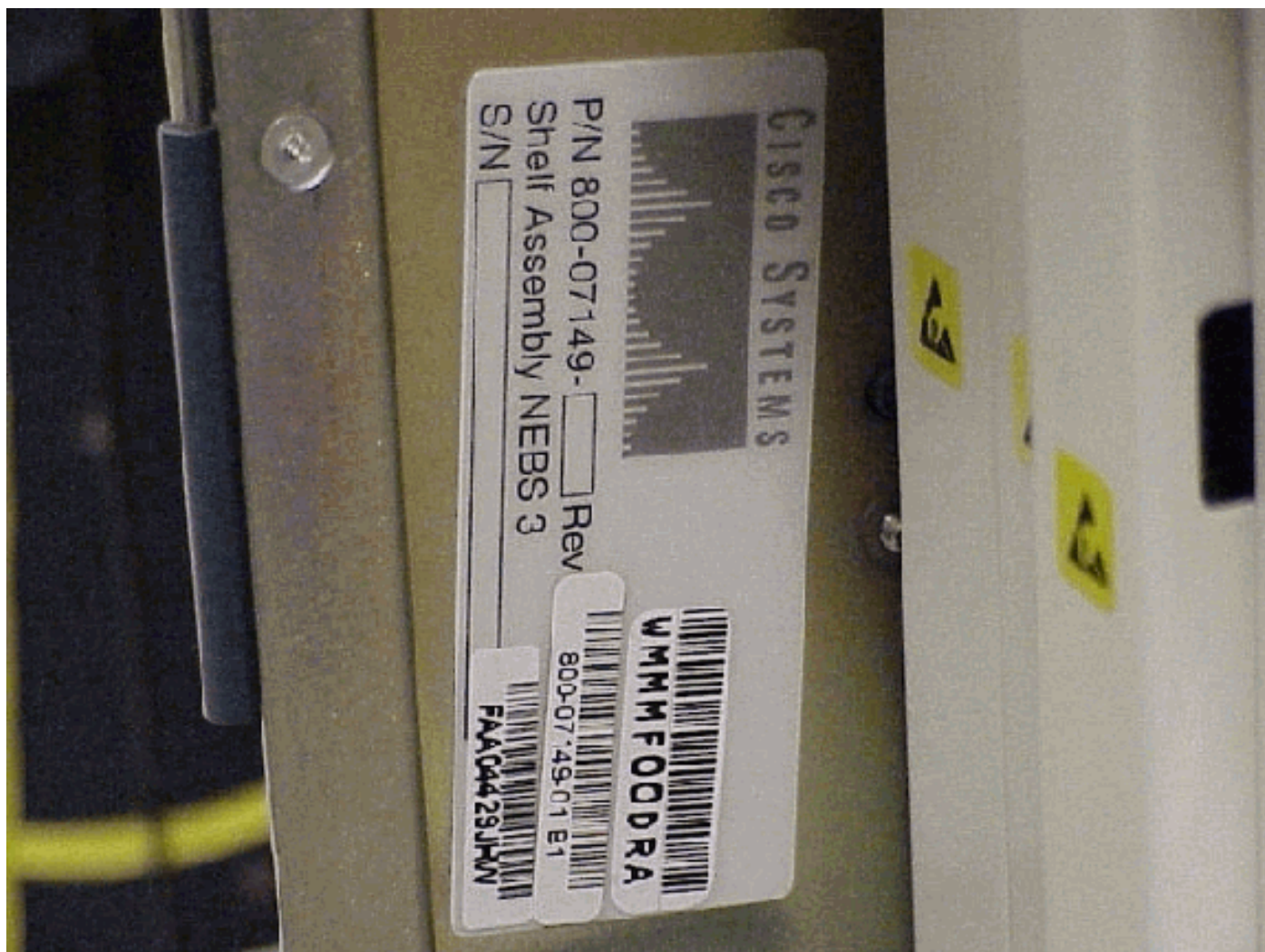
Nota: Para conjuntos de bandeja de ventiladores anteriores à Cisco, a etiqueta de número de série ou de peça está localizada na folha metálica na parte frontal da bandeja do ventilador. O formato do número de série ou de peça difere do da montagem da Cisco; o número de série tem seis dígitos (por exemplo, 123456) e o número da peça começa com o número 87 ou 89 (por exemplo, 89-01-00004). Há um pequeno número desses assemblies no campo.

[Localize os códigos de série e de peça do conjunto de prateleiras e CLEI](#)

Você pode encontrar a etiqueta do conjunto de prateleiras serial e do número de peça dentro da porta do conjunto de prateleiras Cisco ONS 15454, no lado esquerdo próximo às dobradiças da porta, como mostrado aqui. É mais fácil visualizar essa etiqueta se você remover completamente a porta.



Esta é uma visualização detalhada da etiqueta do número de série e da peça no conjunto do sub-bastidor. Esta etiqueta também inclui as informações de código CLEI (Common Language Equipment Identifier) do conjunto de prateleiras.



Observação: para conjuntos de prateleiras anteriores à Cisco, o formato do número de série e do número de peça difere do da montagem da Cisco; o número de série tem seis dígitos (por exemplo, 123456) e o número da peça começa com o número 87 ou 89 (89-01-00013). Há um pequeno número desses assemblies no campo.

[Determine seu número de série com o Cisco Service Contract Center](#)

Os recursos de pesquisa no [Cisco Service Contract Center \(CSCC\)](#) permitem verificar a cobertura e o status de garantia mais recentes de uma peça, visualizar a descrição do produto e também fazer referência ao histórico de remessa de um item. Depois de acessar o Cisco Service Contract Center, faça o seguinte:

1. Escolha **Número de série** no menu suspenso Pesquisar CSCC localizado no canto superior direito da tela.
2. Insira o número de série do item que deseja localizar.
3. Clique em **IR**.
4. Os resultados do número de série são exibidos.

Consulte Ferramentas de pesquisa do CSCC e Folhas de dicas de resultados de pesquisa de número de série para obter mais informações sobre como executar pesquisas com o CSCC.

Observação: usuários não registrados podem se registrar no site [do Cisco Service Contract Center](#).

Informações Relacionadas

- [Suporte Técnico - Cisco Systems](#)