

Aplicando as configurações corretas no simulador de terminal para as conexões do console

Contents

[Introduction](#)

[Prerequisites](#)

[Requirements](#)

[Componentes Utilizados](#)

[Conventions](#)

[Background](#)

[Solução](#)

[A Sessão de Console Não Aceita Uso do Teclado](#)

[Informações Relacionadas](#)

[Introduction](#)

Este documento explica as configurações corretas aplicáveis quando você conecta um PC à porta console de um roteador. Este documento também fornece detalhes de como usar o Hyper Terminal do PC para configurar e monitorar um roteador.

[Prerequisites](#)

[Requirements](#)

Não existem requisitos específicos para este documento.

[Componentes Utilizados](#)

Este documento não se restringe a versões de software e hardware específicas.

As informações neste documento foram criadas a partir de dispositivos em um ambiente de laboratório específico. All of the devices used in this document started with a cleared (default) configuration. Se sua rede estiver ativa, certifique-se de compreender o impacto potencial de qualquer comando antes de utilizá-lo.

[Conventions](#)

For more information on document conventions, refer to the [Cisco Technical Tips Conventions](#).

Background

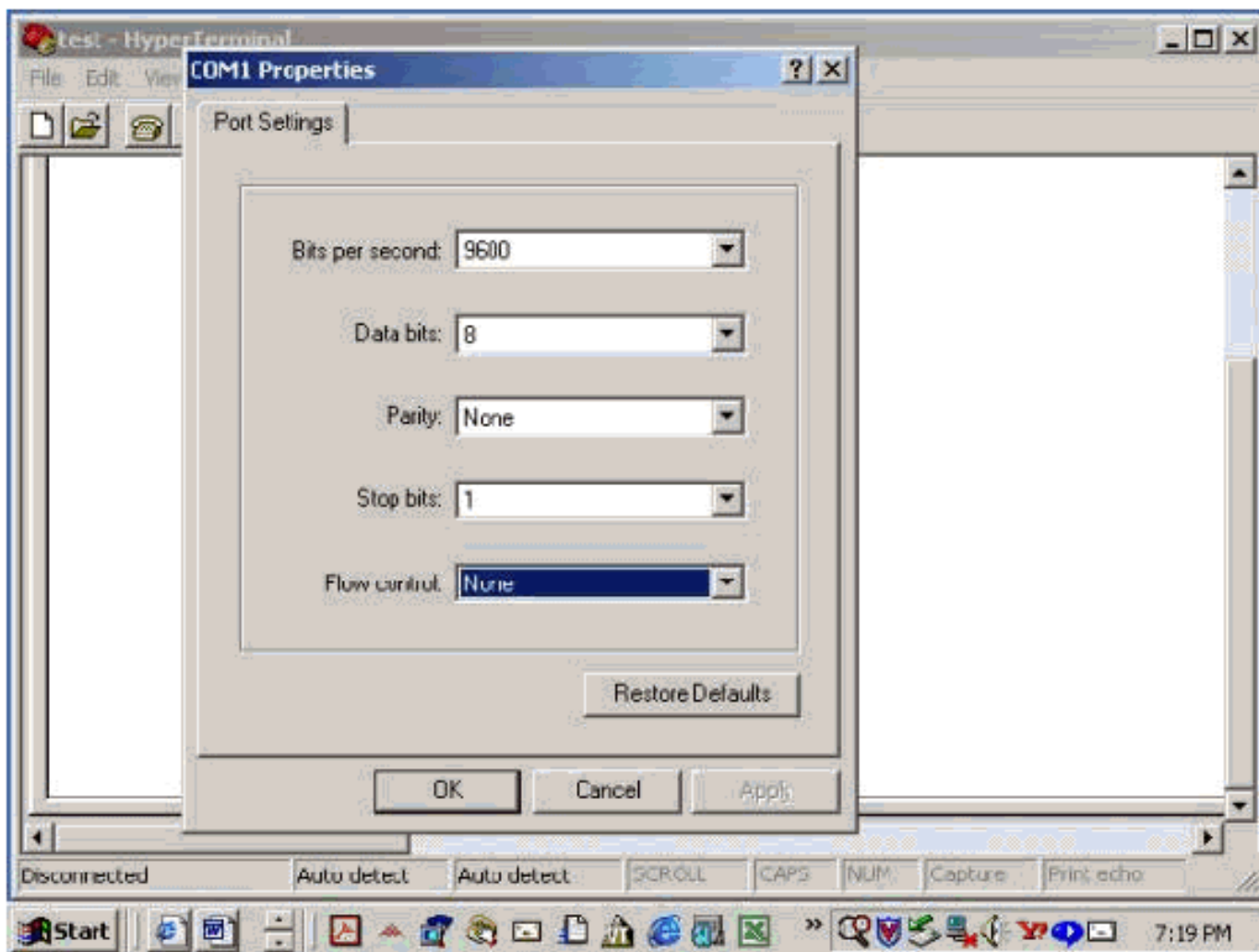
Quando um cabo do console é conectado de uma porta serial COM do PC a um roteador, o prompt do roteador não aparece no Hiperterminal. Caracteres de erro são exibidos no Hyper Terminal, e o roteador não aceita mais o uso do teclado. O roteador aparenta estar suspenso e não responde.

Solução

As configurações do Hyper Terminal precisam ser definidas corretamente; caso contrário, caracteres "estranhos" ou de erro podem aparecer na tela. Ao configurar a conexão, use estas definições:

```
Bits per sec      : 9600
Data bits         : 8
Parity            : none
Stop bits         : 1
Flow control      : none
```

Veja a seguir um screenshot de como configurar essas definições em um PC baseado em Windows que executa o Hyper Terminal:



Sem essas configurações, o roteador poderá ser exibido, mas não aceitará o uso do teclado. O roteador, então, parece estar suspenso ou travado. Com as configurações corretas, você pode

usar o Hyper Terminal para configurar e monitorar o roteador.

Observação: em alguns roteadores, a velocidade do console foi alterada no registro de configuração e uma velocidade de 9600 bits por segundo não funciona. Contudo, essa situação não é comum. Velocidades válidas (diferentes de 9600bps) incluem 1.200, 2.400 e 4.800 bits por segundo. Em algumas plataformas, especialmente nos 3600 Series Routers, há suporte para 19.200, 38.400, 57.600 e 115.200 bps. Tente usá-las se você não conseguir estabelecer uma conexão com as configurações descritas neste documento.

[A Sessão de Console Não Aceita Uso do Teclado](#)

Este problema pode ocorrer devido a qualquer uma destas razões:

- Diferença entre a taxa de baud e o valor de bits por segundo
- Cabo de console com defeito
- Opção Scroll Lock ativada no teclado (verifique se a tecla "Scroll Lock" está desativada no teclado)

[Informações Relacionadas](#)

- [Troubleshooting de Suspensões do Roteador](#)
- [Introdução ao ACESSO DISCADO](#)
- [Página de Suporte do Produto](#)
- [Página de suporte de tecnologia](#)
- [Suporte Técnico - Cisco Systems](#)