

Ferramenta portal unificada do receptor da armadilha de Protocolo de Gerenciamento de Rede Simples (SNMP) da Voz da empresa (UCCE)/cliente do centro de contato (CVP)

Índice

[Introdução](#)

[Pré-requisitos](#)

[Requisitos](#)

[Componentes Utilizados](#)

[Configuração](#)

Introdução

Este documento descreve como permitir, observar e recolher os eventos SNMP gerados pelo aplicativo UCCE/CVP através da ferramenta do receptor de armadilha testar as características SNMP e pesquisar defeitos problemas relacionados SNMP.

Pré-requisitos

Requisitos

A Cisco recomenda que você tenha conhecimento destes tópicos:

- Configuração de SNMP V2 em UCCE e em CVP

[Componentes Utilizados](#)

As informações neste documento são baseadas nestas versões de software e hardware:

- Versão 10.5(1) UCCE
- Ferramenta do receptor de armadilha

As informações neste documento foram criadas a partir de dispositivos em um ambiente de laboratório específico. Todos os dispositivos utilizados neste documento foram iniciados com uma configuração (padrão) inicial. Se a sua rede estiver ativa, certifique-se de que entende o impacto potencial de qualquer comando.

Configuração

O procedimento a permitir, vê e recolhe eventos SNMP.

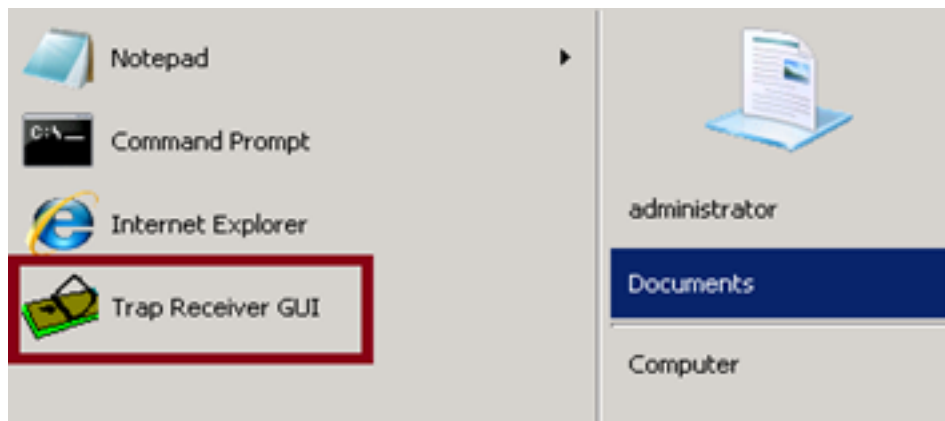
Etapa 1. Instale a ferramenta do receptor de armadilha no servidor de destino que recebe os

mensagens snmp gerados pelos servidores de aplicativo UCCE/CVP.

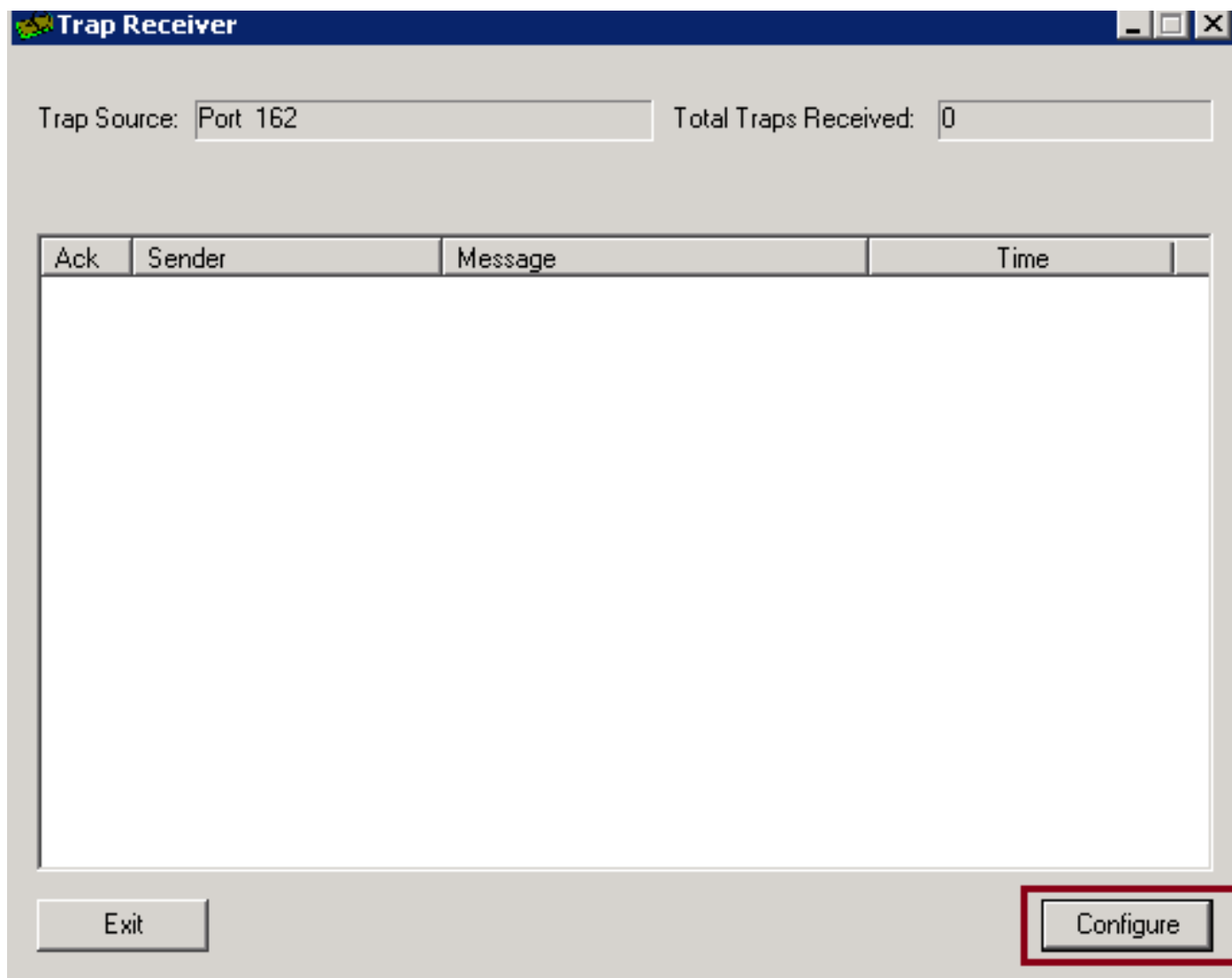
Nota: A ferramenta é anexada a este artigo, **TrapReceiver.zip**

Etapa 2. Carregue o Management Information Base UCCE/CVP (MIB) na ferramenta executando as etapas abaixo

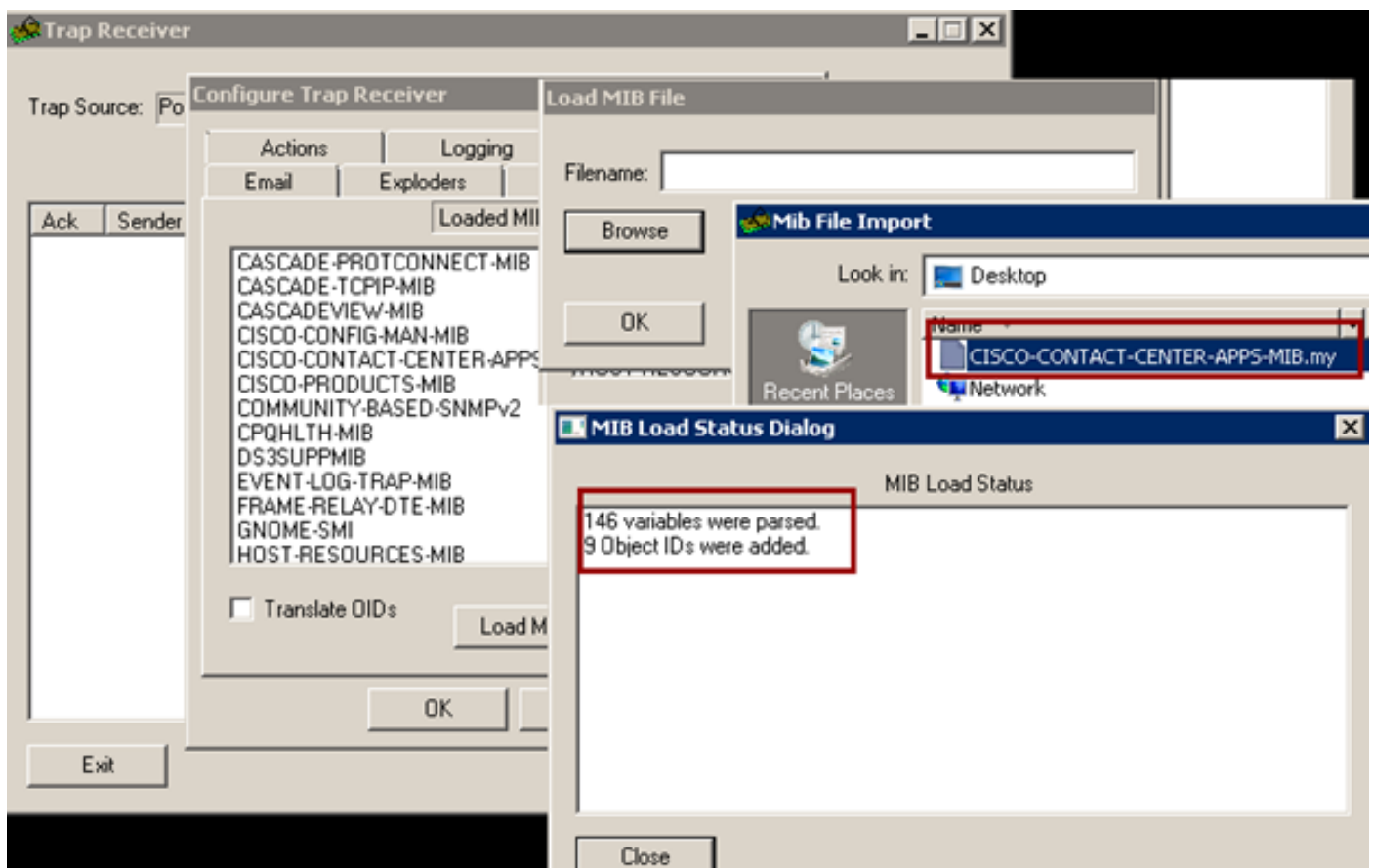
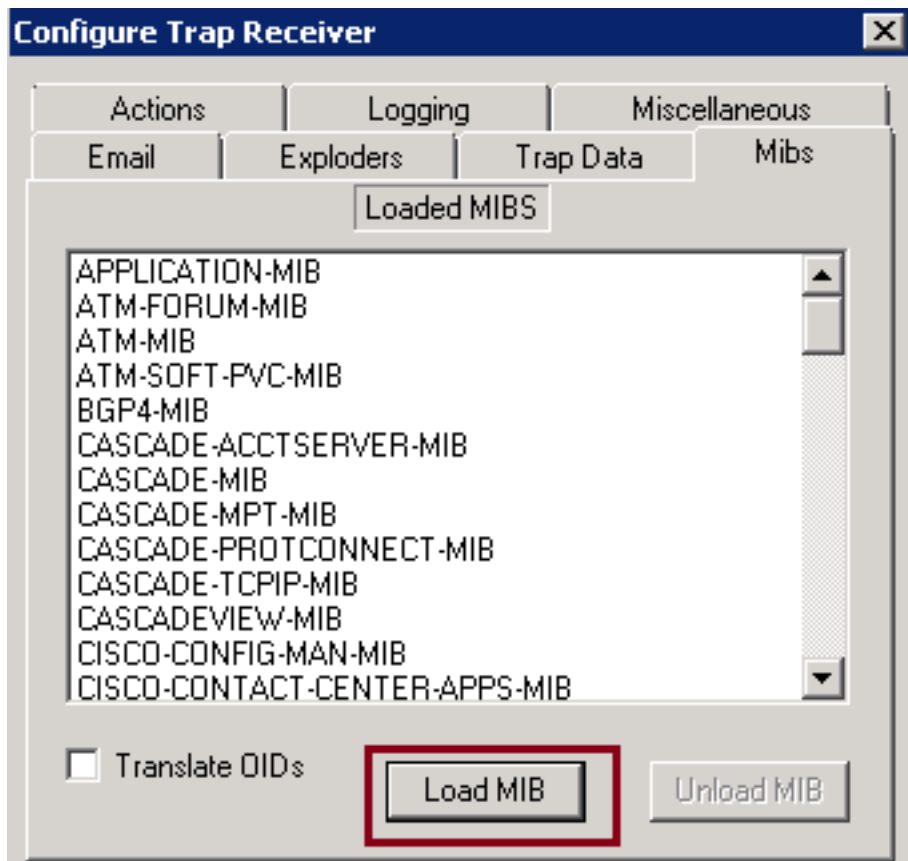
(i) Ateie fogo acima à ferramenta através do **receptor de armadilha GUI**.



(ii) Clique sobre o **botão Configure Button**.



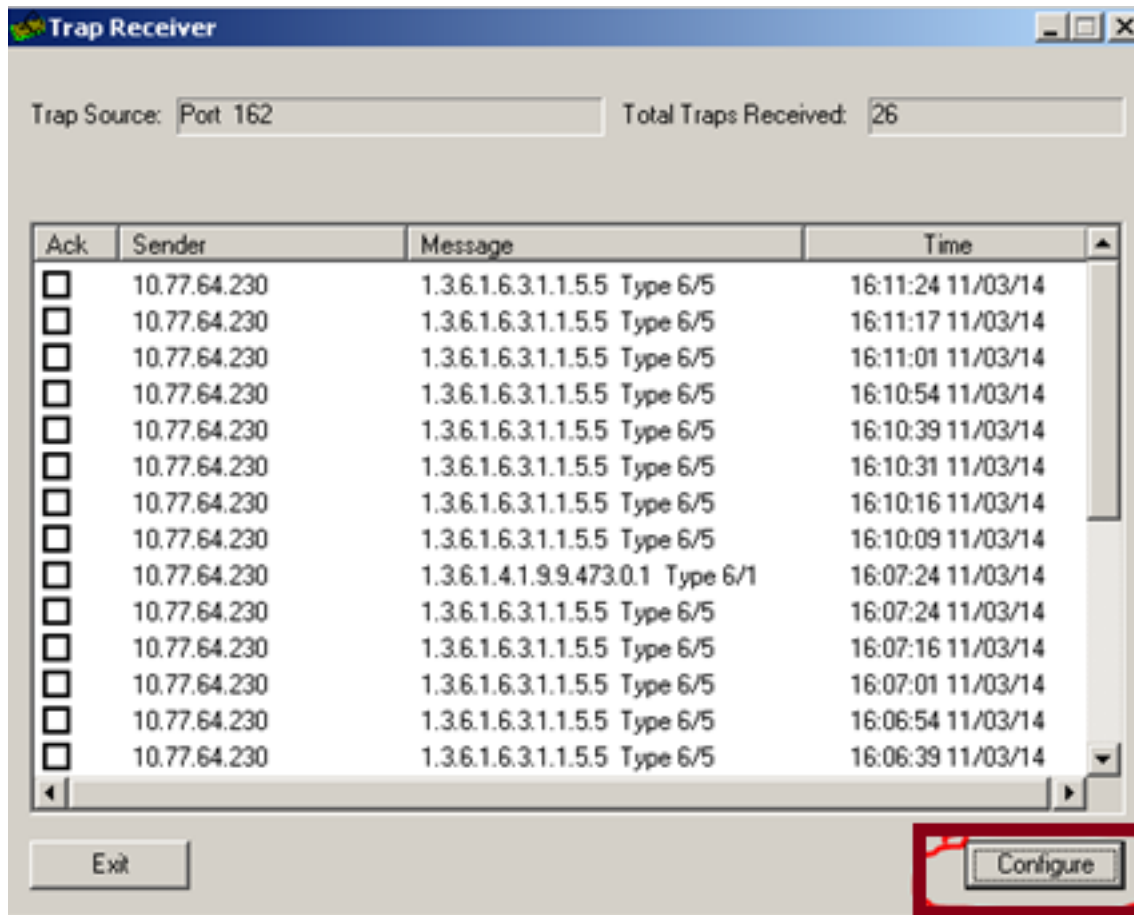
(iii) Na aba do **MIBs** selecione a opção da **carga MIB** e importe o MIBs UCCE e CVP.



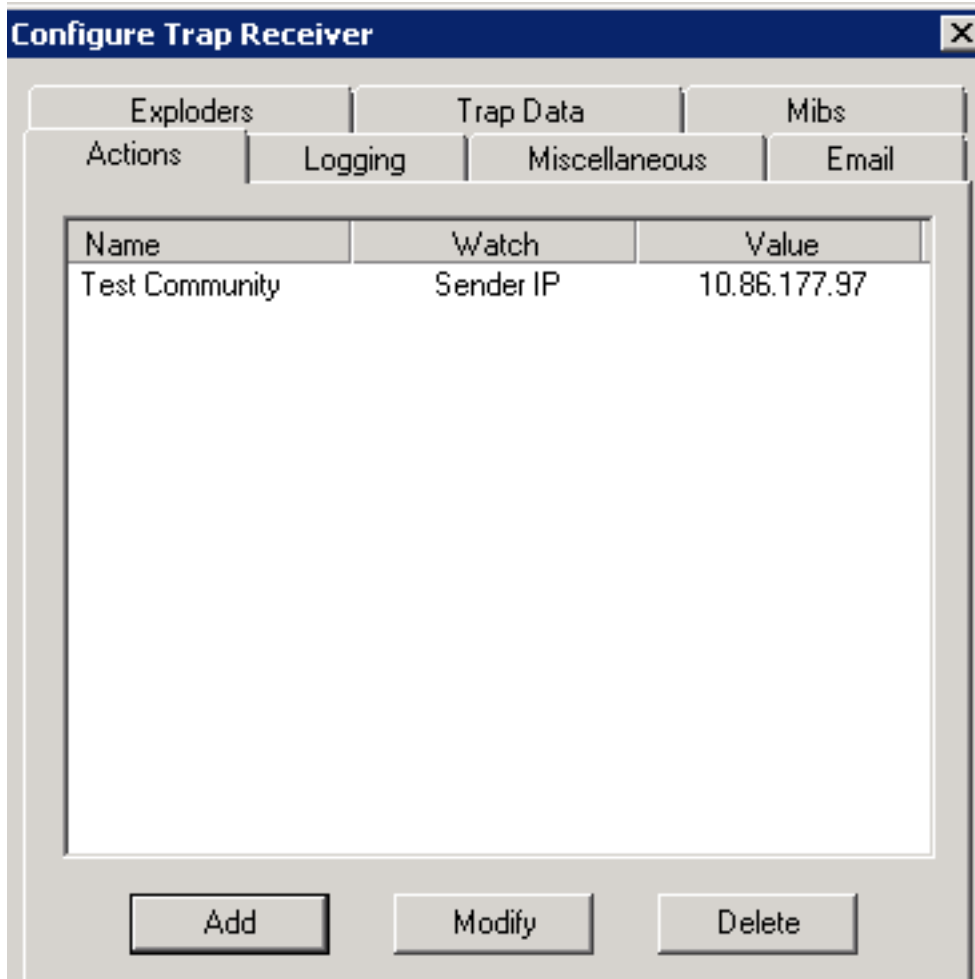
A ferramenta é configurada nesta fase com sucesso para aceitar os eventos entrantes SNMP dos server UCCE/CVP.

Etapa 3. A fim seleccionar um server específico CVP/UCCE ou um string de comunidade e recolher a informação nos logs você pode seguir as etapas indicadas abaixo.

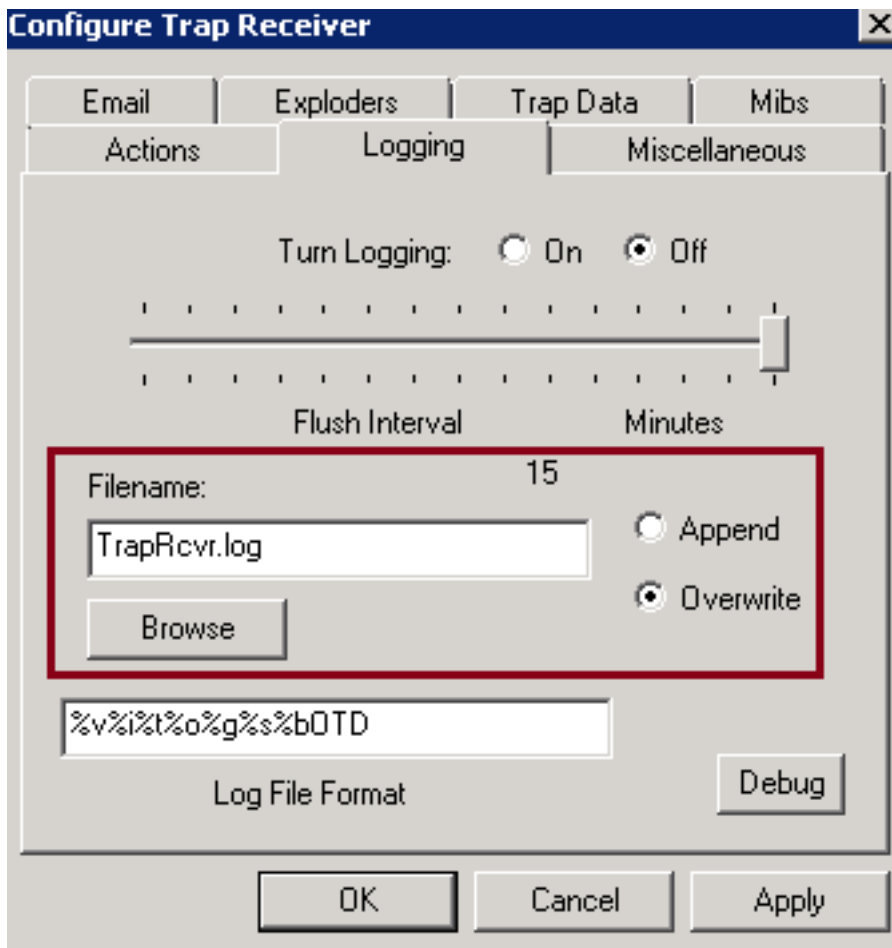
(i) No receptor de armadilha GUI seleccione o botão **Configure Button**.



(ii) Sob as **ações** catalogue, **adicionar os** detalhes exigidos.



(iii) Feito uma vez com **ações** catalogue, selecione a aba de **registro** para fornecer a informação de registro tal como o **nome de arquivo**, trajeto, **adicione-a** ou **Overwrite**.



Clique sobre **aplicam-se** e **APROVAM-SE**.

(iv) Depois que o receptor de armadilha da instalação deve começar receber as armadilhas similares à informação mostrada abaixo.

