

Redefinir senha do administrador perdida do CVP OAMP

Contents

[Introduction](#)

[Prerequisites](#)

[Requirements](#)

[Componentes Utilizados](#)

[Problema](#)

[Solução](#)

[Verificar](#)

[Troubleshoot](#)

Introduction

Este documento descreve as etapas para redefinir uma senha de administrador CVP OAMP perdida no ambiente UCCE.

Prerequisites

Requirements

A Cisco recomenda que você tenha conhecimento destes tópicos:

- Unified Contact Center Enterprise (UCCE)
- Portal de voz do cliente (CVP)

Componentes Utilizados

As informações neste documento são baseadas no UCCE e no CVP 12.6.

The information in this document was created from the devices in a specific lab environment. All of the devices used in this document started with a cleared (default) configuration. Se a rede estiver ativa, certifique-se de que você entenda o impacto potencial de qualquer comando.

Problema

Senha perdida para o aplicativo OAMP: Usuário Administrador.

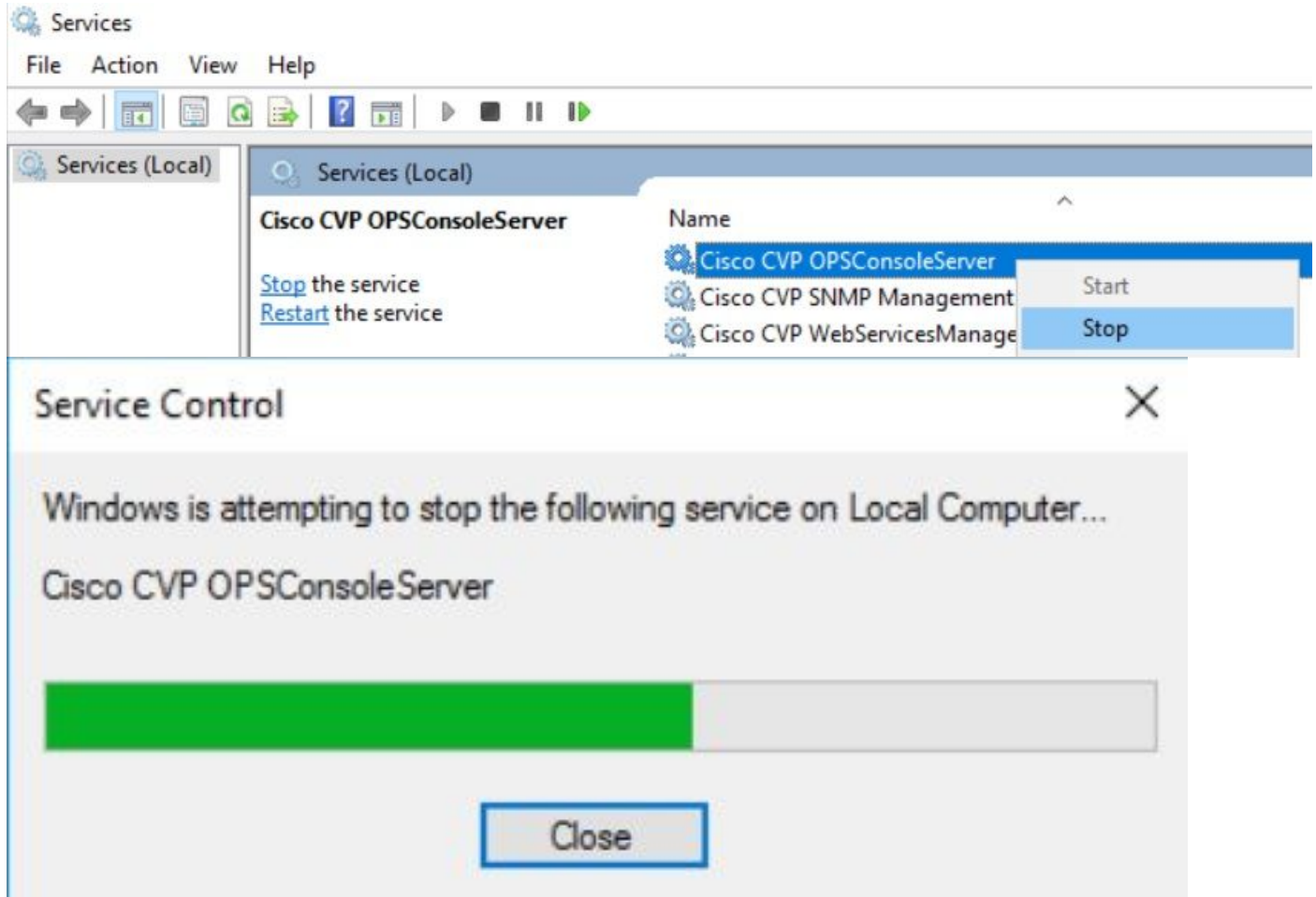
Solução

Você pode usar essas etapas para redefinir a senha do administrador da conta de usuário para Operação, Administração, Manutenção e Provisionamento (OAMP) do CVP, também conhecida

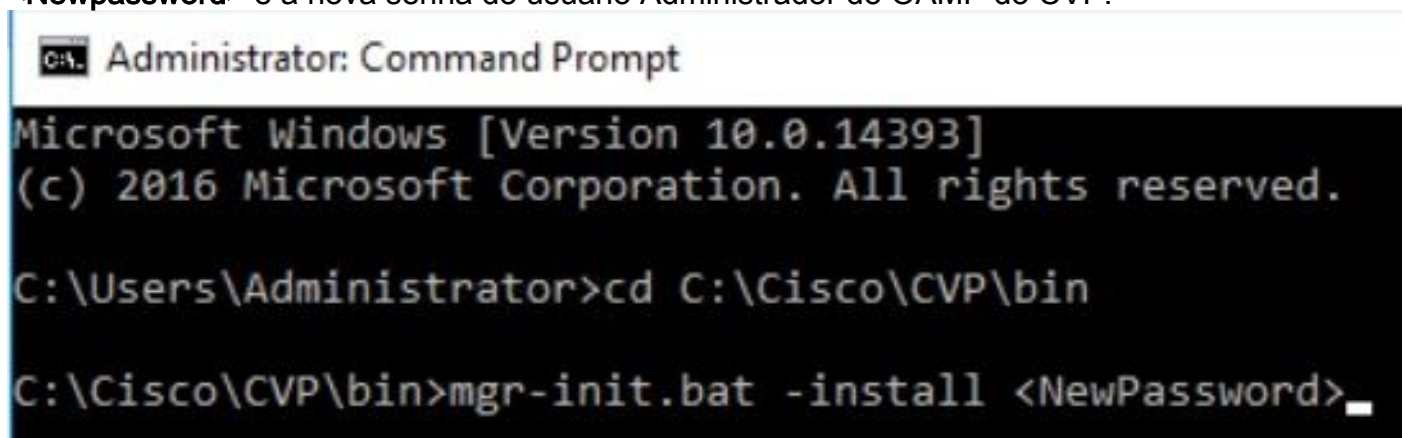
como Console de operações do CVP.

Para redefinir todas as outras senhas de usuário, você pode fazer login com a conta de Administrador na interface CVP OAMP e redefinir ou alterar todas as outras senhas de usuário.

Etapa 1. Conecte-se ao servidor CVP OAMP e interrompa o **Cisco CVP OPSConsoleServer** em **Services**.



Etapa 2. Quando o serviço **Cisco CVP OPSConsoleServer** for interrompido, no **cmd** do servidor CVP OAMP, execute o script `%CVP_HOME%\bin\mgr-init.bat -install <NewPassword>` onde `<Newpassword>` é a nova senha do usuário Administrador do OAMP do CVP.



Substitua `<NewPassword>` pela nova senha que deve atender a estes critérios:

Sobre esta tradução

A Cisco traduziu este documento com a ajuda de tecnologias de tradução automática e humana para oferecer conteúdo de suporte aos seus usuários no seu próprio idioma, independentemente da localização.

Observe que mesmo a melhor tradução automática não será tão precisa quanto as realizadas por um tradutor profissional.

A Cisco Systems, Inc. não se responsabiliza pela precisão destas traduções e recomenda que o documento original em inglês ([link fornecido](#)) seja sempre consultado.