

# Exemplo de configuração do banner de login ACS

## Índice

[Introdução](#)

[Pré-requisitos](#)

[Requisitos](#)

[Componentes Utilizados](#)

[Configurar](#)

[Verificar](#)

[GUI](#)

[CLI](#)

[Troubleshooting](#)

## Introdução

Este documento descreve o procedimento exigido a fim configurar banner de login na liberação 5.4 CLI e GUI do Serviço de controle de acesso Cisco Secure (ACS).

## Pré-requisitos

### Requisitos

A Cisco recomenda que você tenha conhecimento destes tópicos:

- Configuração ACS inicial
- ACS CLI e acesso de GUI

### Componentes Utilizados

A informação neste documento é baseada na liberação 5.4 do Cisco Secure ACS.

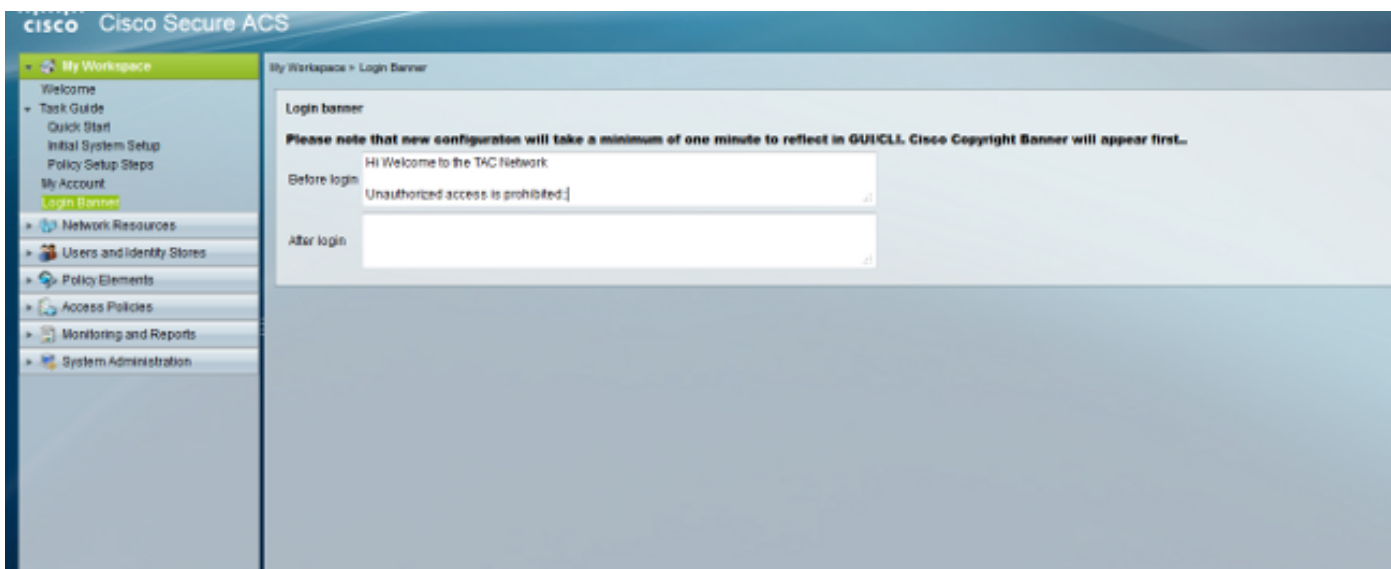
As informações neste documento foram criadas a partir de dispositivos em um ambiente de laboratório específico. Todos os dispositivos utilizados neste documento foram iniciados com uma configuração (padrão) inicial. Se a sua rede estiver ativa, certifique-se de que entende o impacto potencial de qualquer comando.

# Configurar

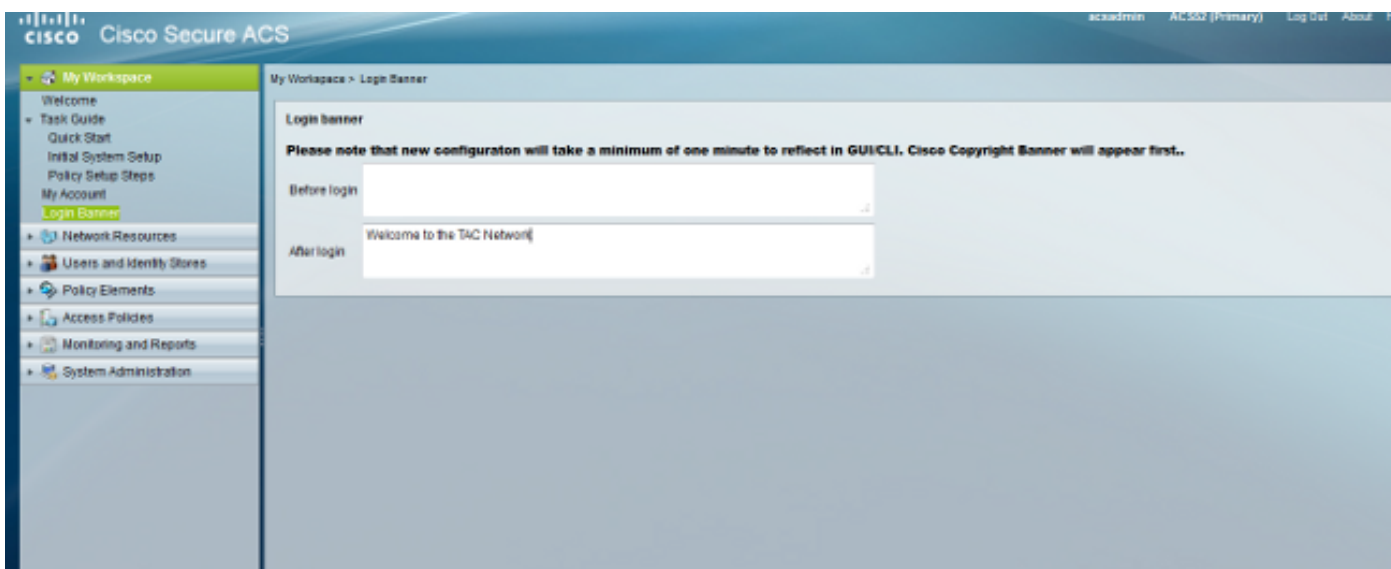
Nota: O limite de caracteres para “antes” e “após” dos banner de login é 250 caracteres. Você não pode configurar bandeiras separadas para o CLI e o GUI. Use a [Command Lookup Tool](#) ( [somente clientes registrados](#)) para obter mais informações sobre os comandos usados nesta seção.

A fim configurar os banner de login no ACS CLI e GUI, termine estes comandos:

1. Para “antes” da mensagem do banner de login, entre ao ACS GUI. Navegue a **meus espaço de trabalho > banner de login** e entre no desejado “antes” da mensagem do banner de login.



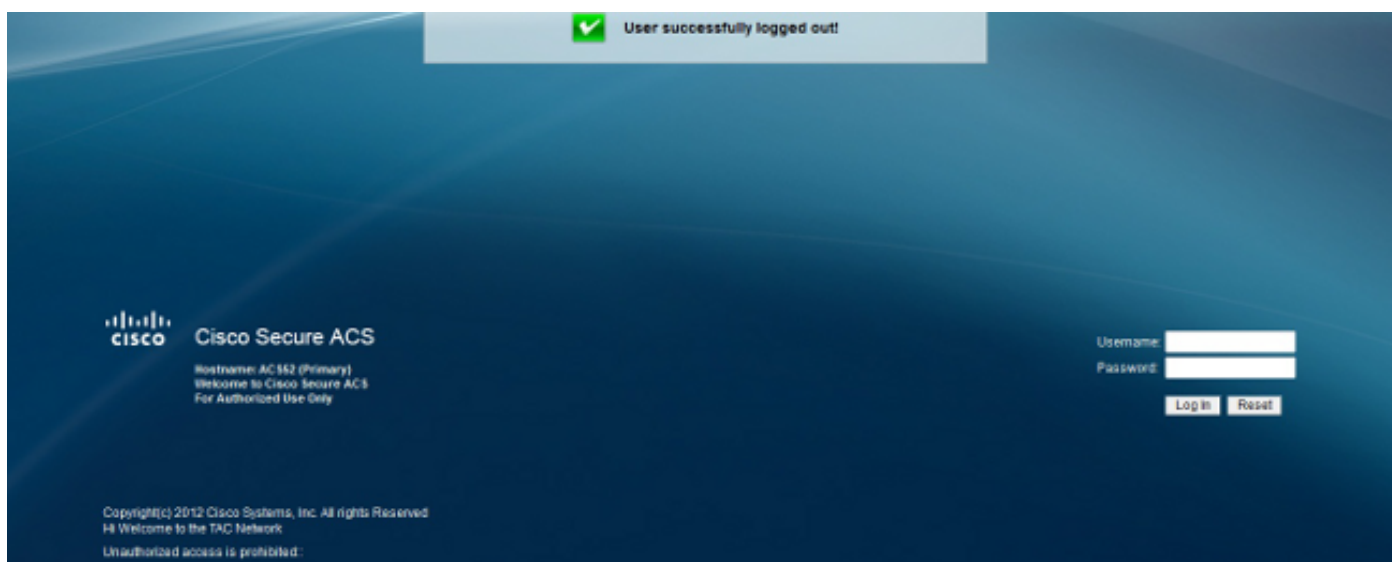
2. Do mesmo lugar, configurar desejado “após” a mensagem do banner de login.



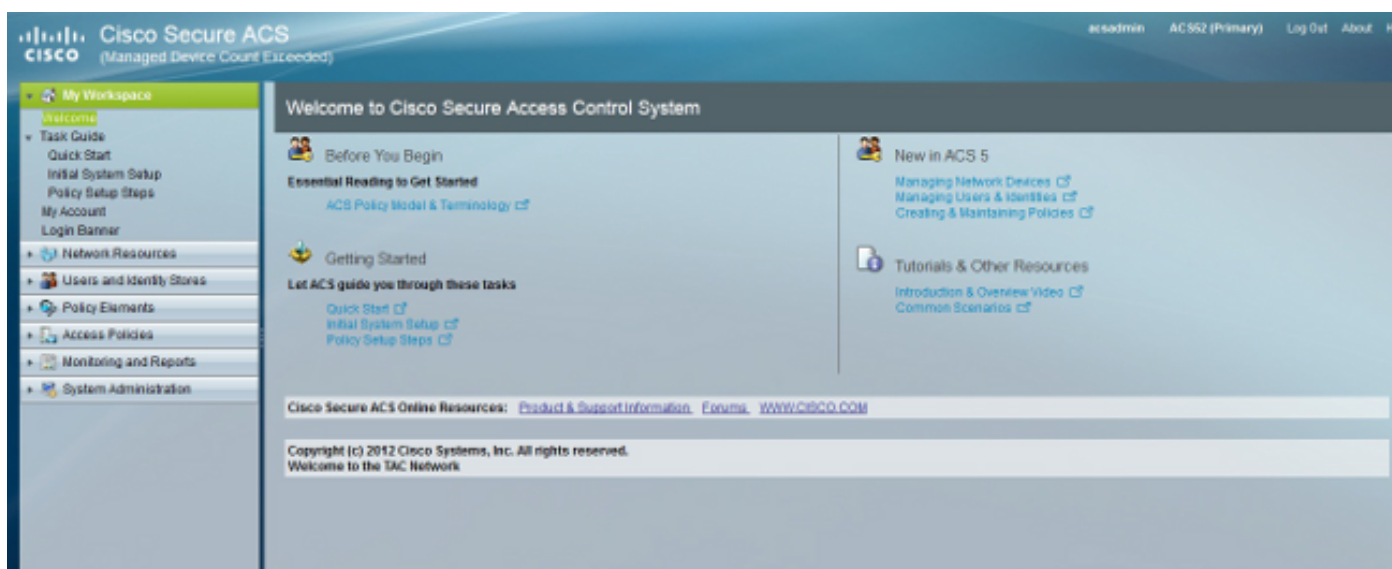
# Verificar

GUI

“Antes” da mensagem do banner de login aparece como mostrado aqui:



“Após” a mensagem do banner de login aparece como mostrado aqui:



## CLI

“Antes” da mensagem do banner de login aparece como mostrado aqui:

```
login as: admin
Copyright(c) 2012 Cisco Systems, Inc. All rights Reserved
Hi Welcome to the TAC Network

Unauthorized access is prohibited::
Using keyboard-interactive authentication.
Password: █
```

“Após” a mensagem do banner de login aparece como mostrado aqui:

```
login as: admin
Copyright(c) 2012 Cisco Systems, Inc. All rights Reserved
Hi Welcome to the TAC Network

Unauthorized access is prohibited::
Using keyboard-interactive authentication.
Password:
Last login: Thu May 23 10:30:06 2013 from 10.78.166.137
Copyright(c) 2012 Cisco Systems, Inc. All rights Reserved
Welcome to the TAC Network
ACS52/admin# █
```

## Troubleshooting

Atualmente, não existem informações disponíveis específicas sobre Troubleshooting para esta configuração.