

Configurar o tipo de porta no modo gerenciado de interceptação

Contents

[Introdução](#)

[Pré-requisitos](#)

[Requisitos](#)

[Componentes Utilizados](#)

[Informações de Apoio](#)

[Configurar](#)

Introdução

Este documento descreve como configurar os Tipos de Porta das Interconexões de Estrutura (FI) no Modo Gerenciado de Intervisão (IMM).

Pré-requisitos

Requisitos

A Cisco recomenda o conhecimento destes tópicos:

- Conhecimento geral do Modo Gerenciado de Intervisão (IMM)
- Conceitos Básicos da Cisco Intersight.
- Tipos de porta e configuração.

Componentes Utilizados

As informações neste documento são baseadas nestas versões de software e hardware:

- Interconexão em malha Cisco UCS 6454
- Software como serviço (SaaS) Cisco Intersight

As informações neste documento foram criadas a partir de dispositivos em um ambiente de laboratório específico. Todos os dispositivos utilizados neste documento foram iniciados com uma configuração (padrão) inicial. Se a rede estiver ativa, certifique-se de que você entenda o impacto potencial de qualquer comando.

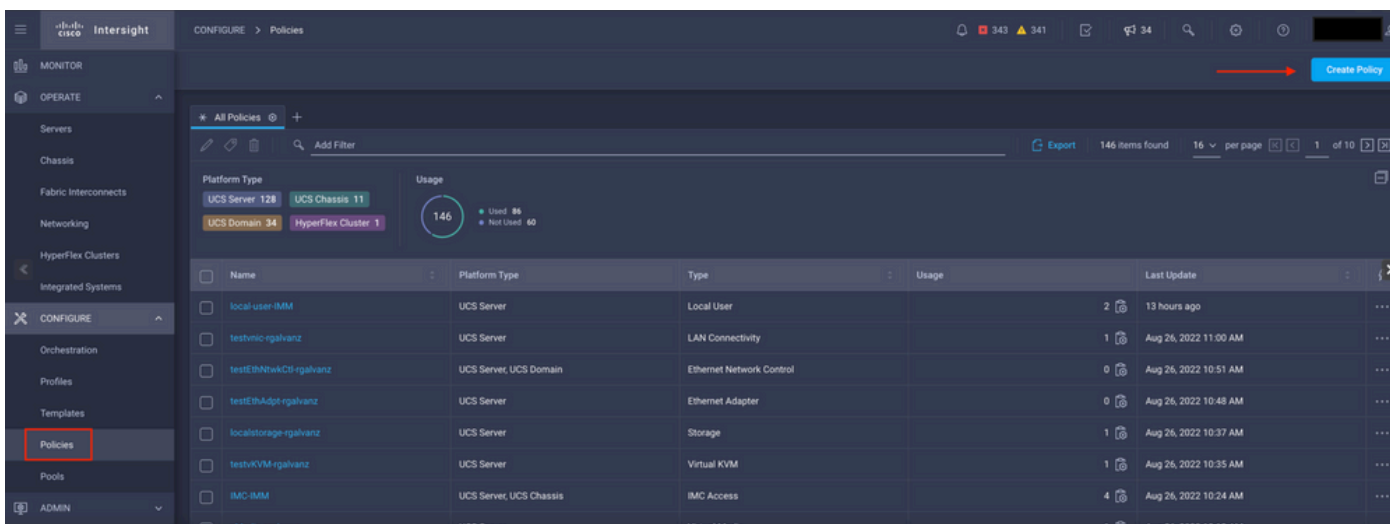
Informações de Apoio

O Modo gerenciado de interceptação (IMM) para configurar a configuração de porta ou a 'função de porta', por exemplo, Servidor ou Uplink de rede, você deve criar políticas e atribuí-las a um perfil de domínio.

Configurar

Etapa 1. Crie uma política de porta.

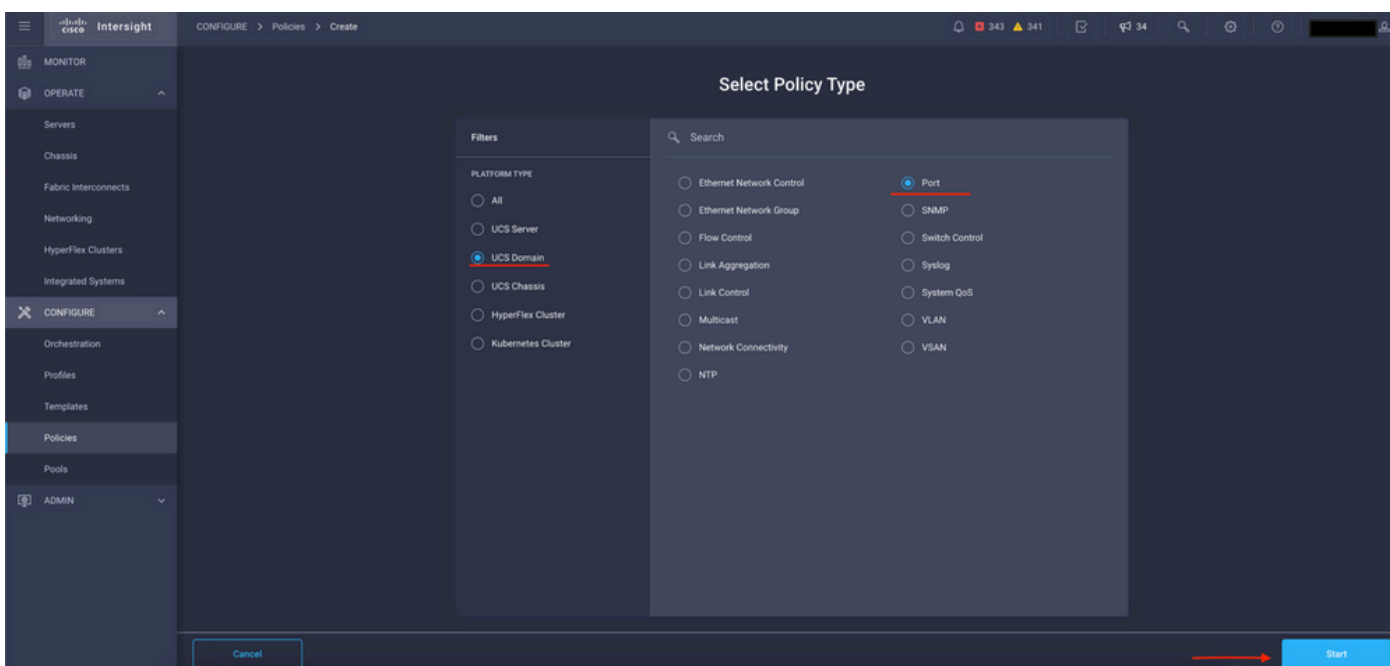
Vá para Configurar → Políticas → Criar política.



Criar exibição de Diretiva

Selecione Domínio UCS e Porta.

Clique em Iniciar.



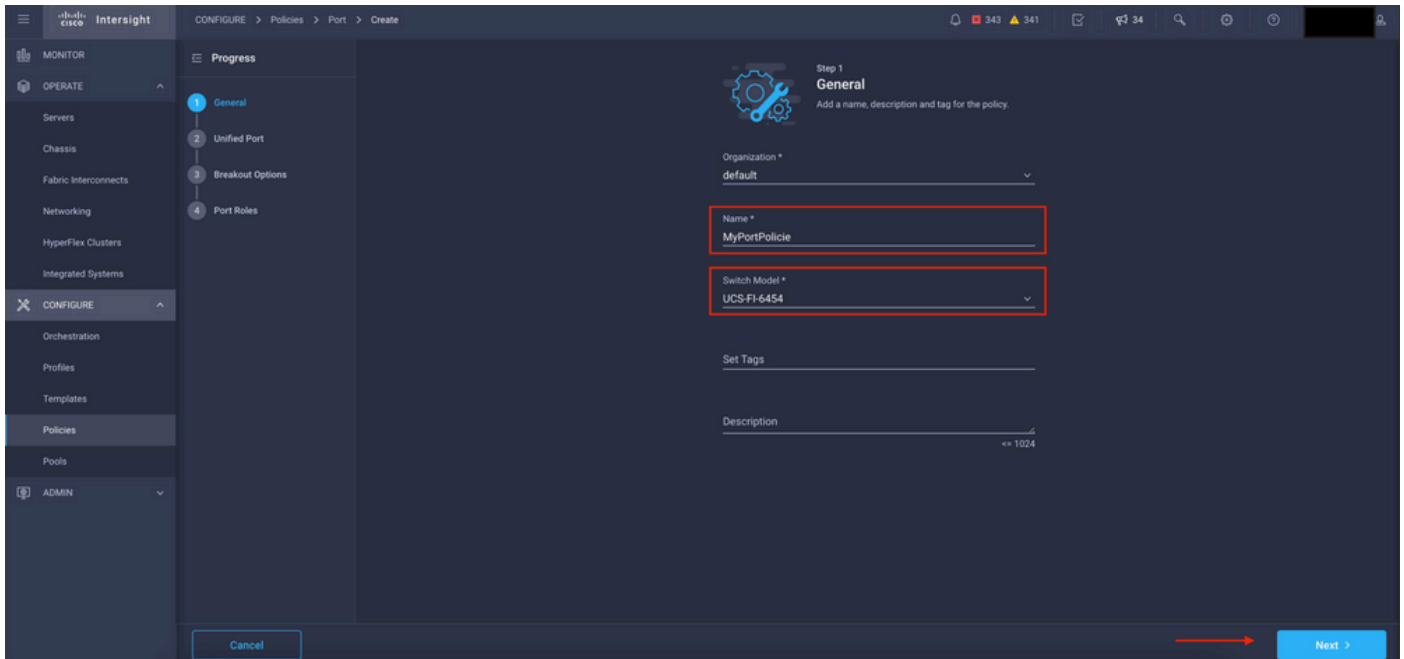
Selecionar exibição de Tipo de política

Defina os valores para a política. Organização, Nome e Switch Modelo.

Neste exemplo, os valores que foram configurados são:

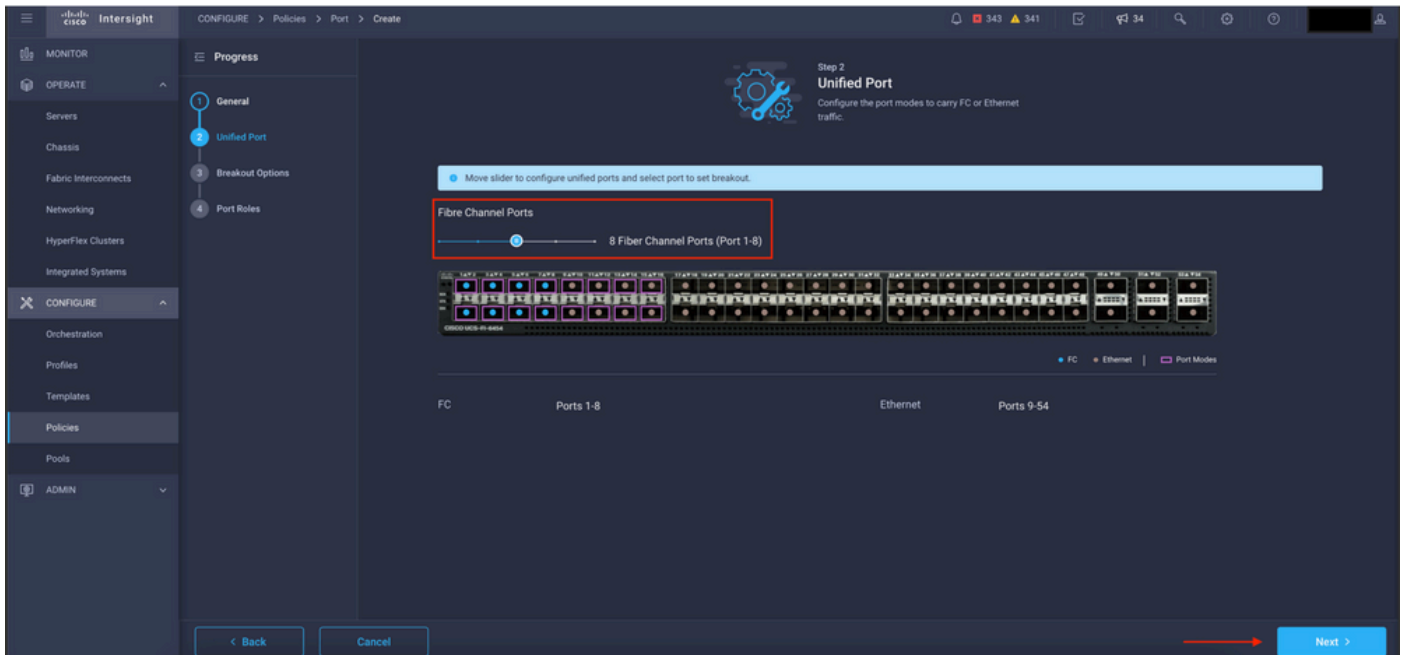
- Padrão da organização
- Name MinhasPolíticasDePorta
- Switch modelo UCS-FI-6454

Clique em Avançar.



Exibição Detalhes da política

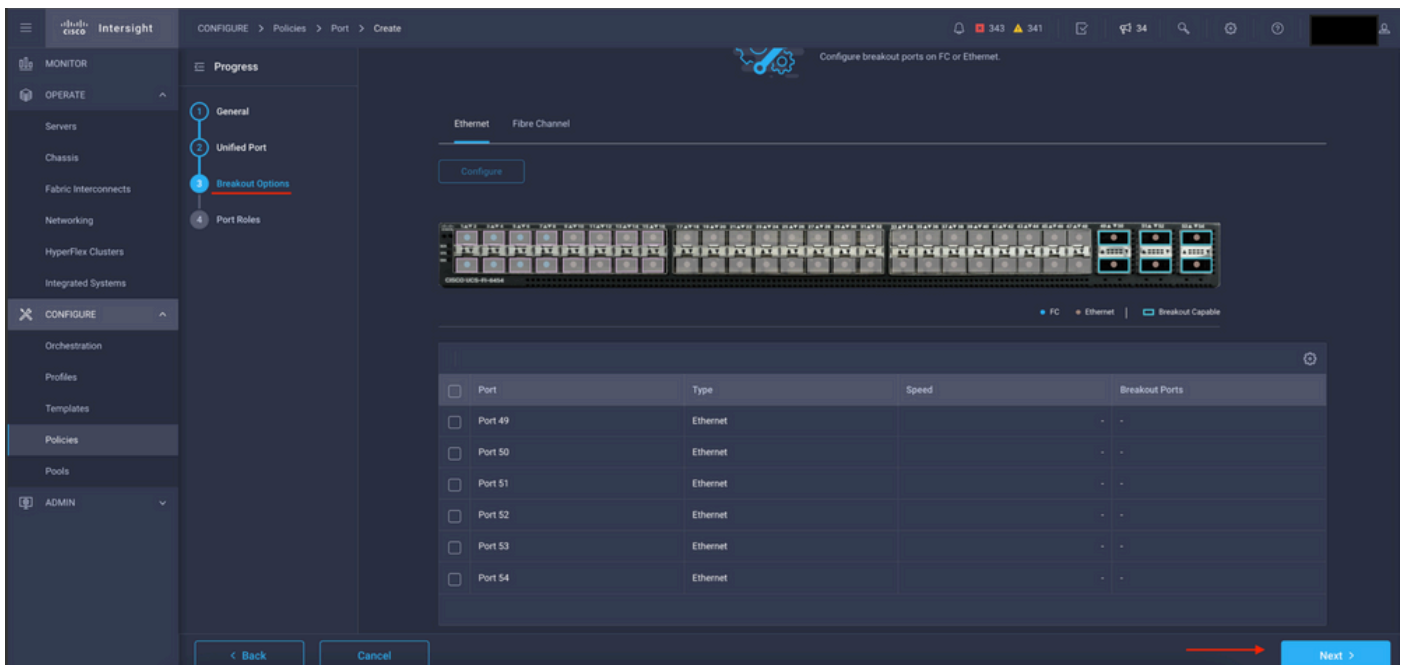
Agora, você tem a opção de configurar as "Portas unificadas" como FC ou Ethernet. As portas à esquerda (azuis) podem ser configuradas como FC e à direita (roxas) podem ser configuradas como Ethernet.



Exibição de portas unificadas

Observação: se você alterar as portas unificadas em um módulo fixo, por exemplo, no 6454, poderá exigir uma reinicialização quando o perfil for implantado em etapas posteriores.

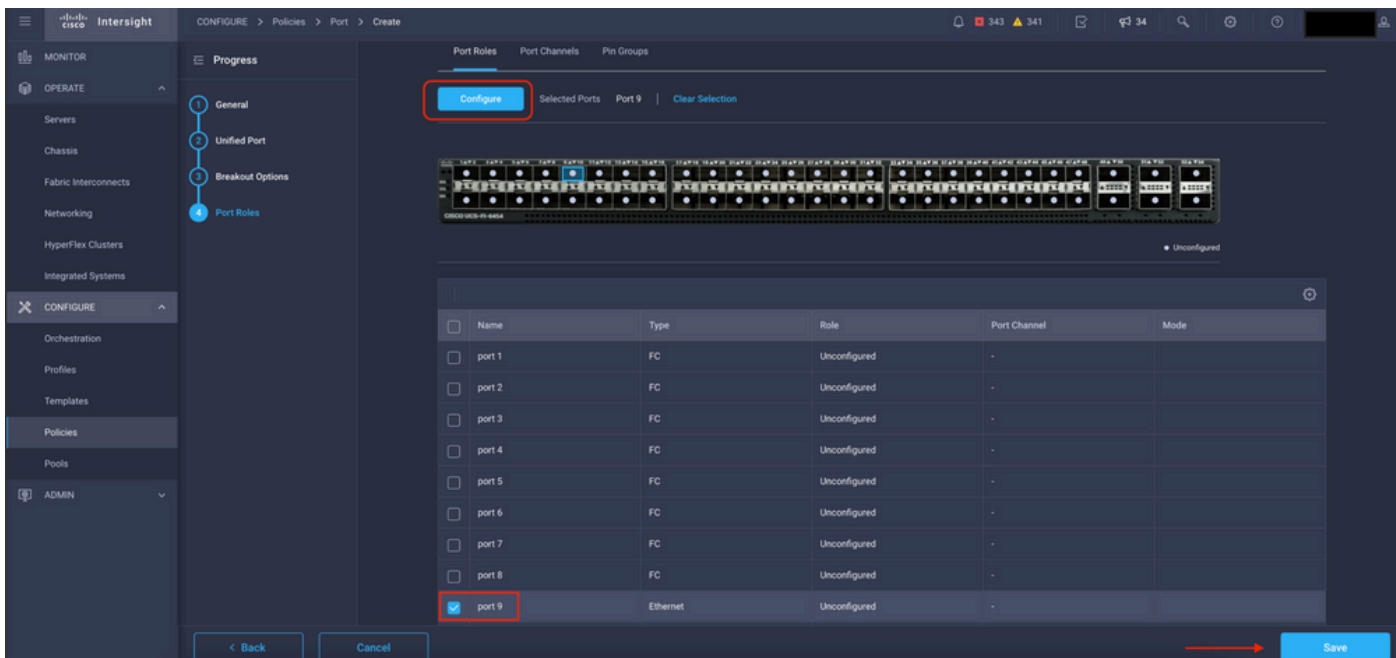
Você tem a opção de configurar "Cabos breakout". No FI 6454, as portas Breakout vão de 49 a 54.



Visualização dos cabos para breakout

No painel Funções de porta, a configuração da porta é definida.

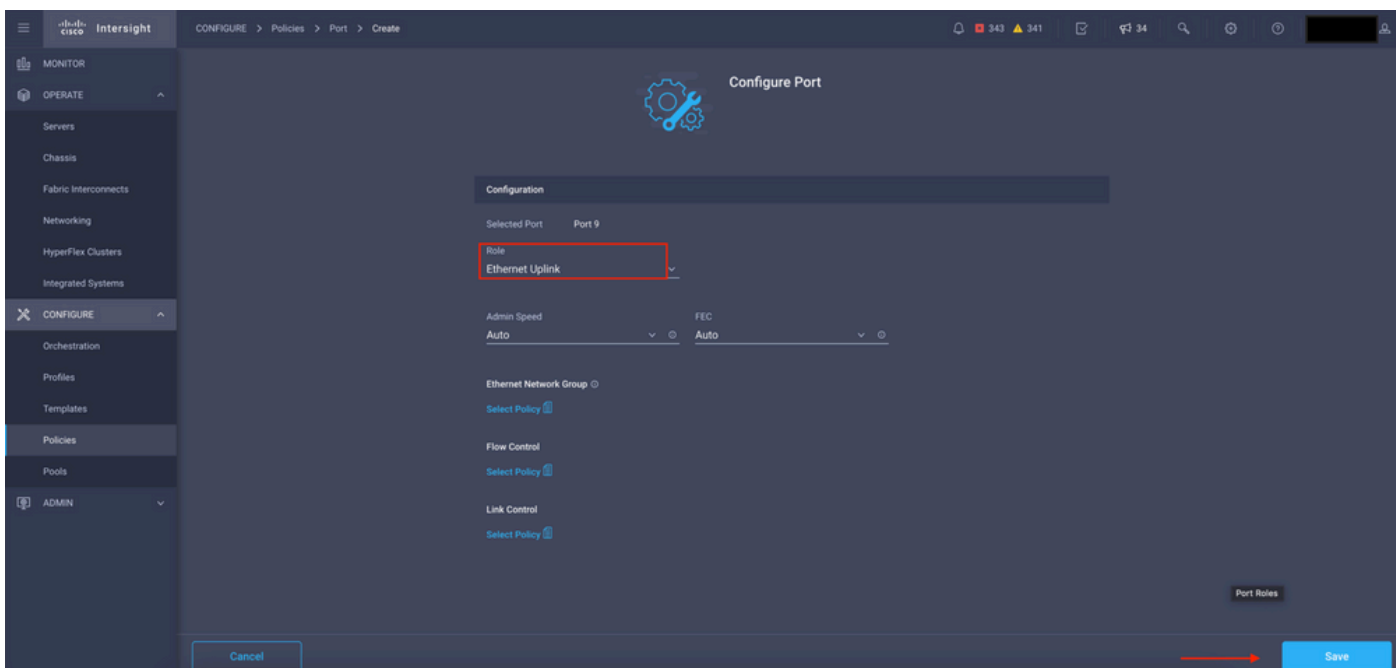
Para começar, selecione a porta a ser configurada e clique em Configure.



Exibição Funções de Porta

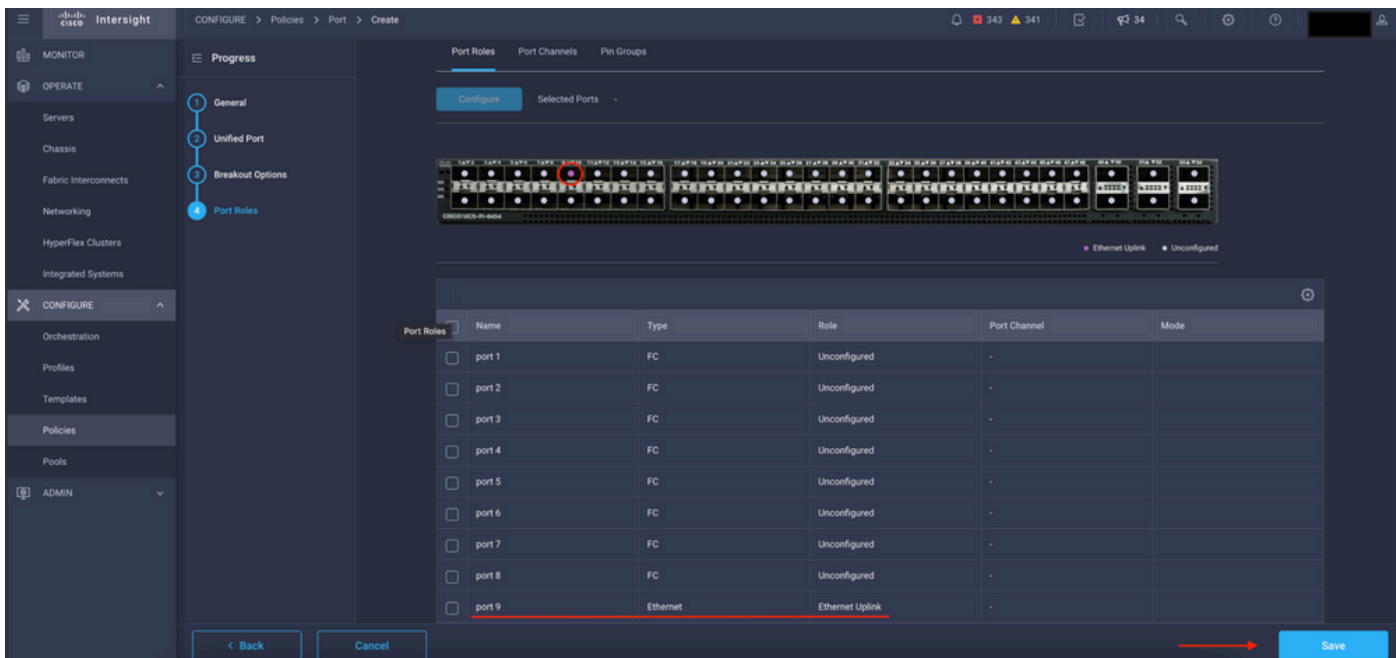
Em Configurar, defina o tipo, velocidade e Políticas de rede para a Porta.

Clique em Salvar para salvar as alterações.



Configurar detalhes das portas

Valide a configuração:

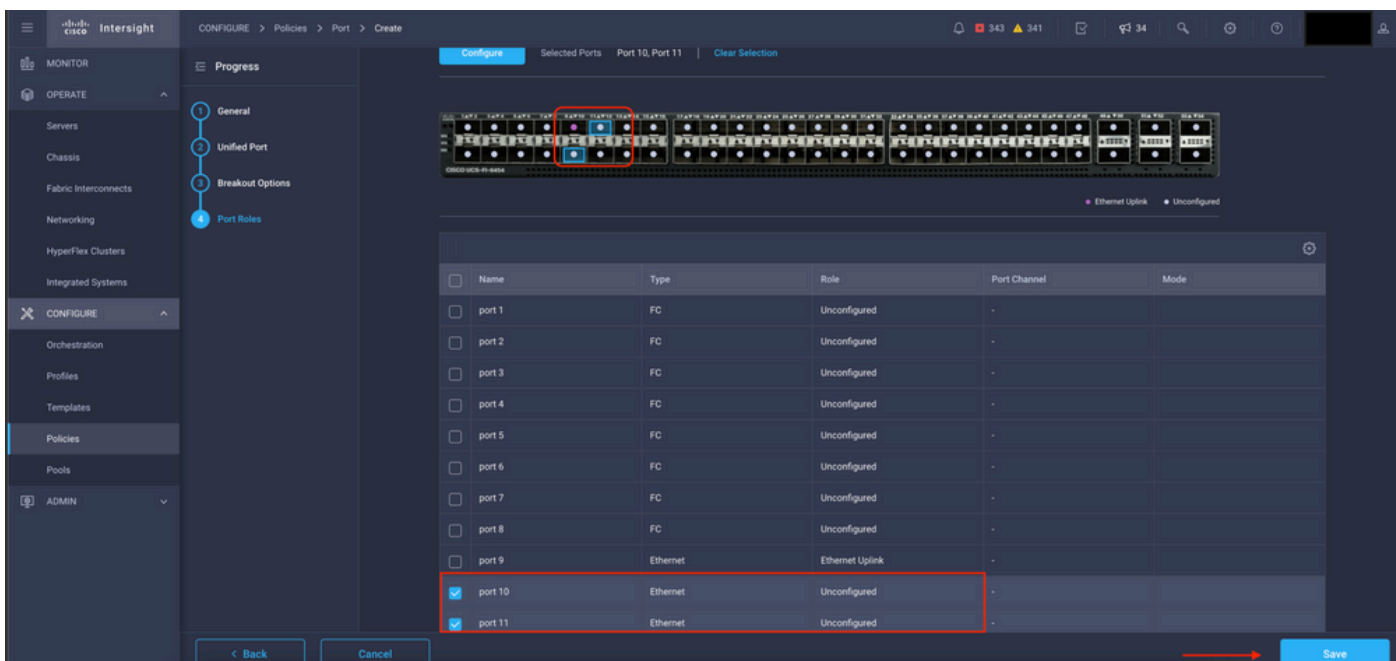


Validar a configuração

Click Save.

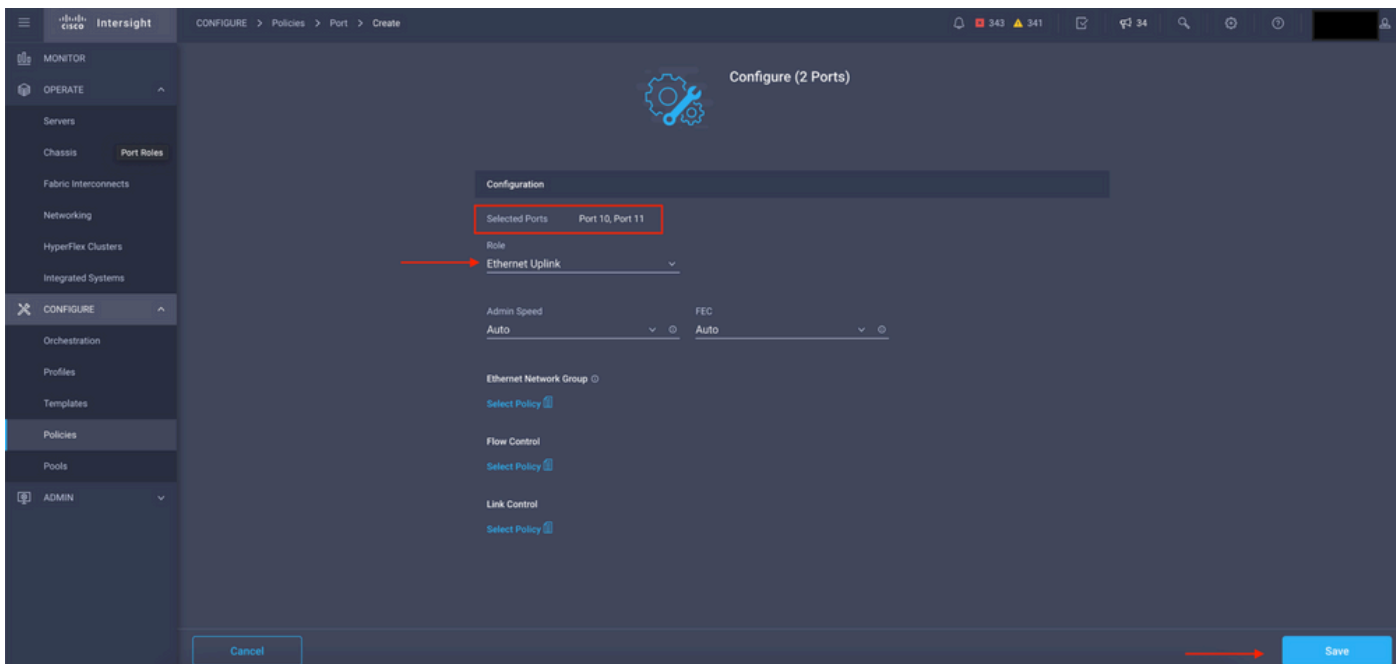
Observação: você também pode aplicar a configuração a várias portas ao mesmo tempo.

Selecione a porta a ser configurada e clique em Configure.



Configuração de portas

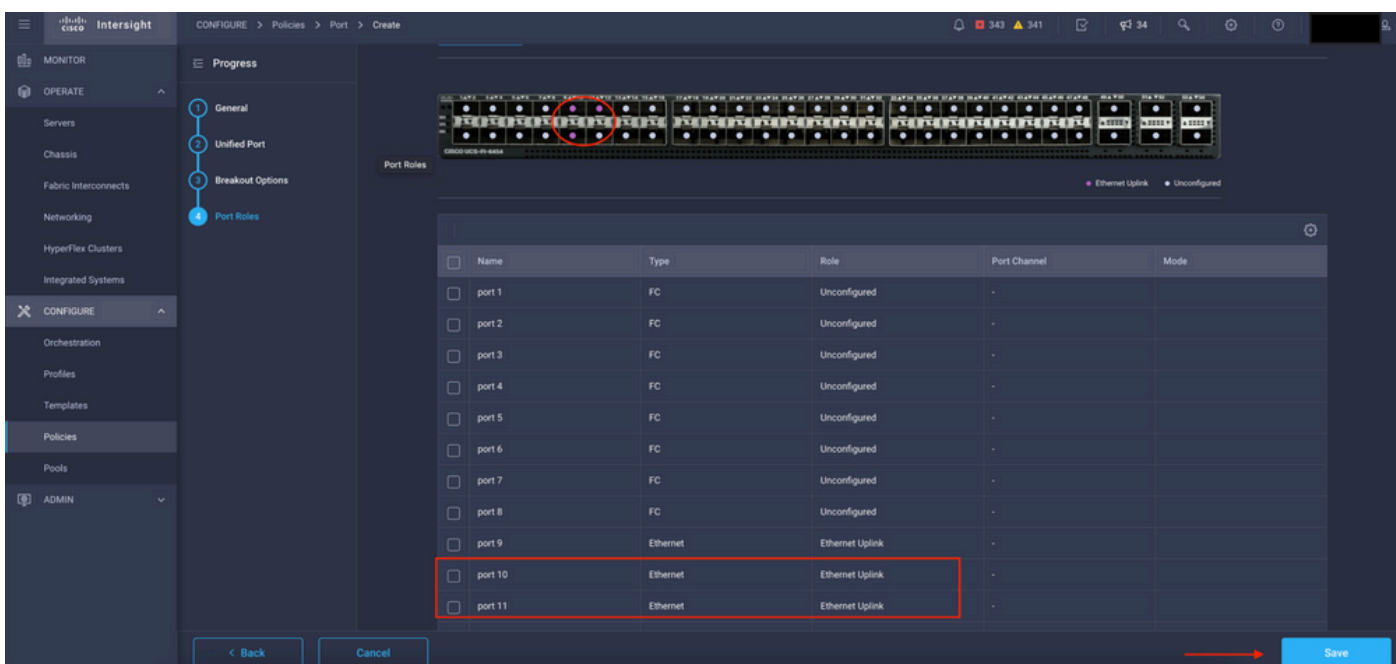
Em Configurar, defina o tipo, velocidade e Políticas de rede para as Portas.



Detalhes da porta

Em seguida, valide a configuração.

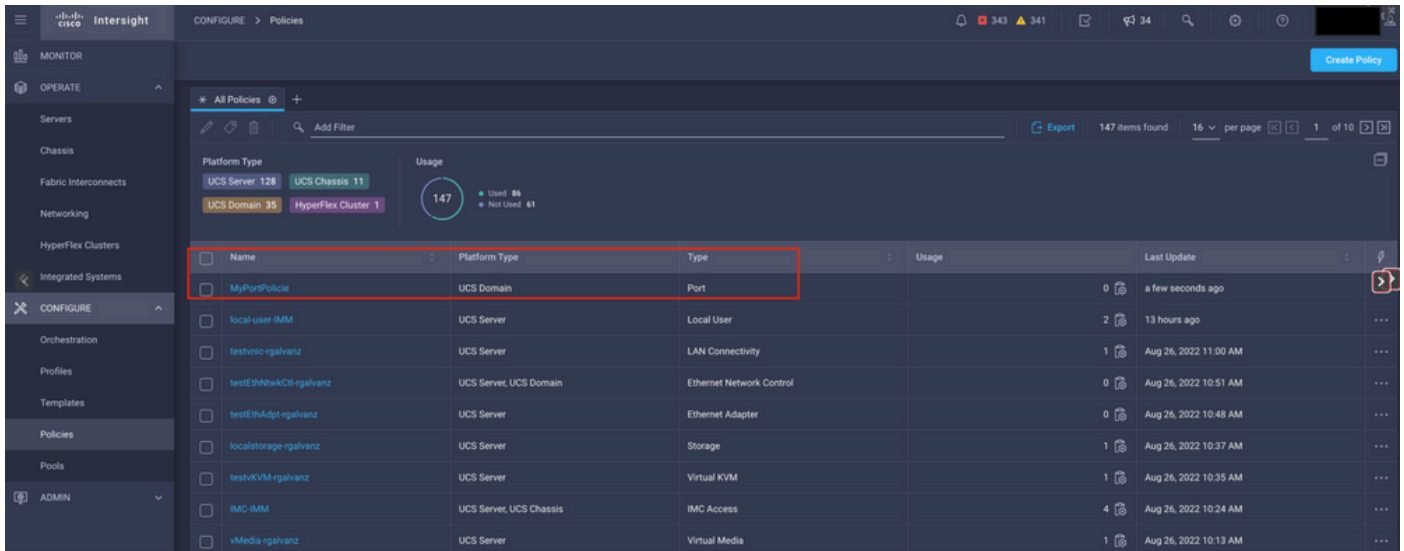
Clique em Save e salve sua configuração.



Validar a configuração

Valide a configuração conforme mostrado nestes exemplos.

Sua política agora aparece no painel Policies:

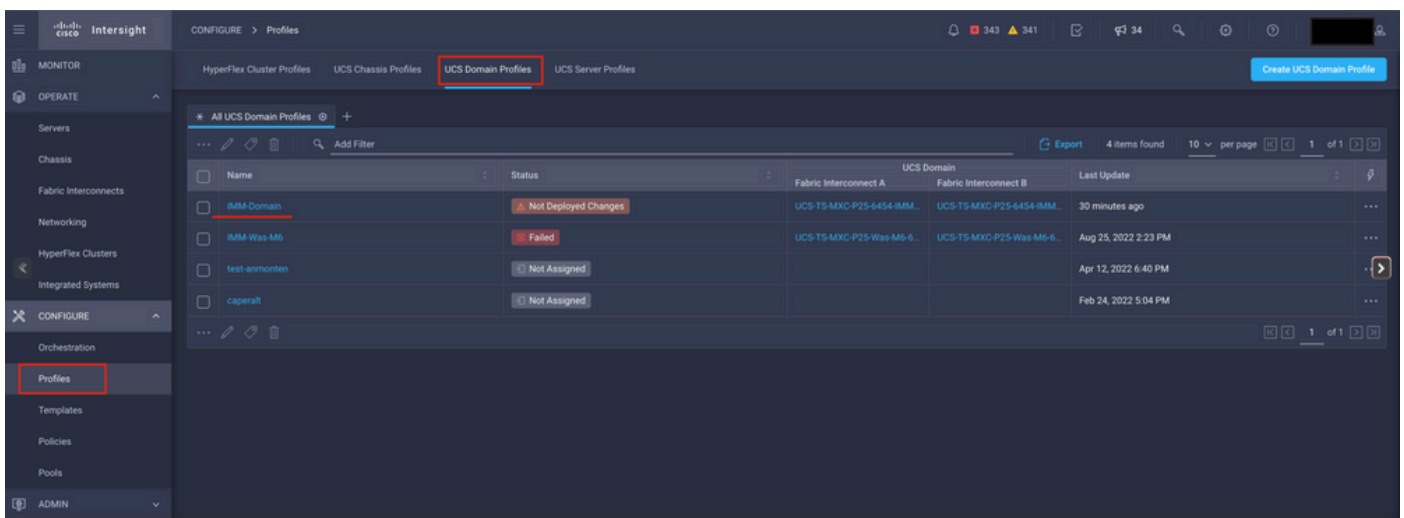


Painel de políticas

Etapa 2. Agora que você criou a política, é necessário aplicá-la a um perfil de domínio.

Vá para Profiles —> UCS Domains Profiles —> "Domain Profile Name".

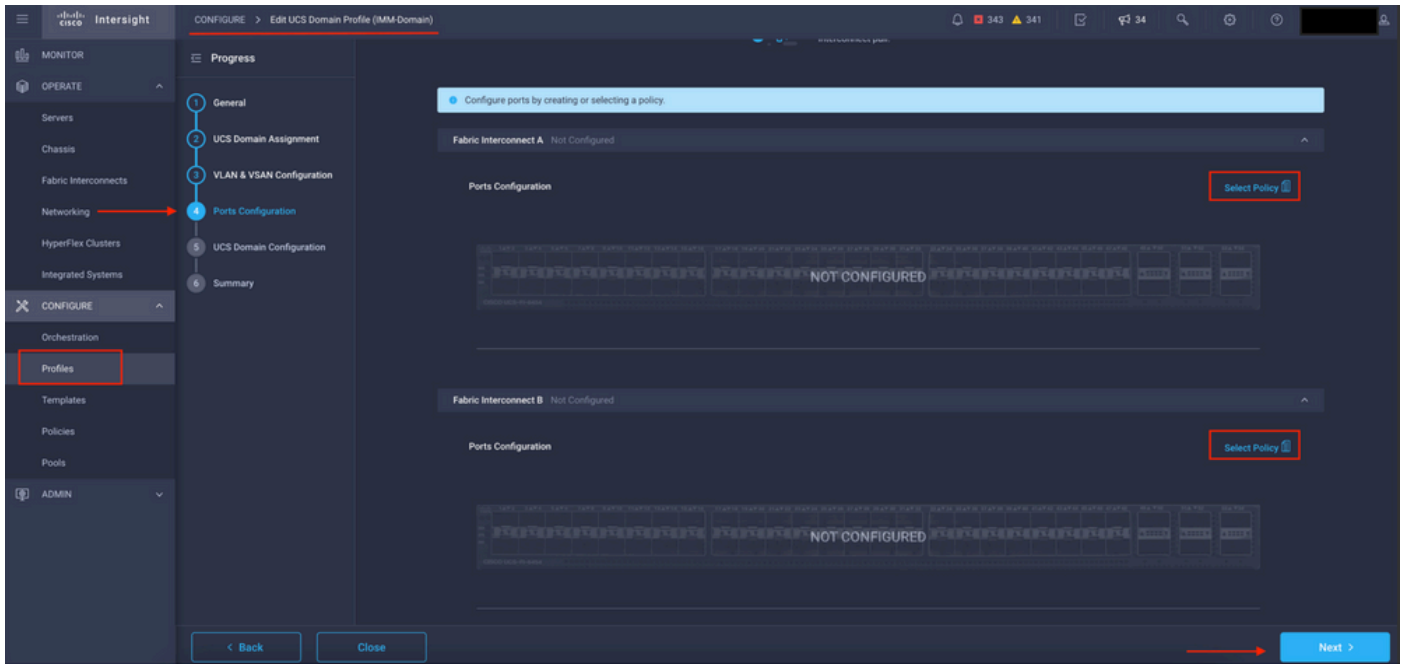
Neste exemplo, o perfil de domínio IMM é usado.



Painel Perfil do domínio

Vá para Configuração de portas para ver a opção Selecionar política.

Clique em Selecionar política e selecione sua política:



Selecionar painel de política

Neste exemplo, a política criada antes de "MyPortPolicy" é selecionada.

Select Policy

Policies 3 Create New

3 items found | 50 per page | 1 of 1

Device Model UCS-FI-6454 Add Filter

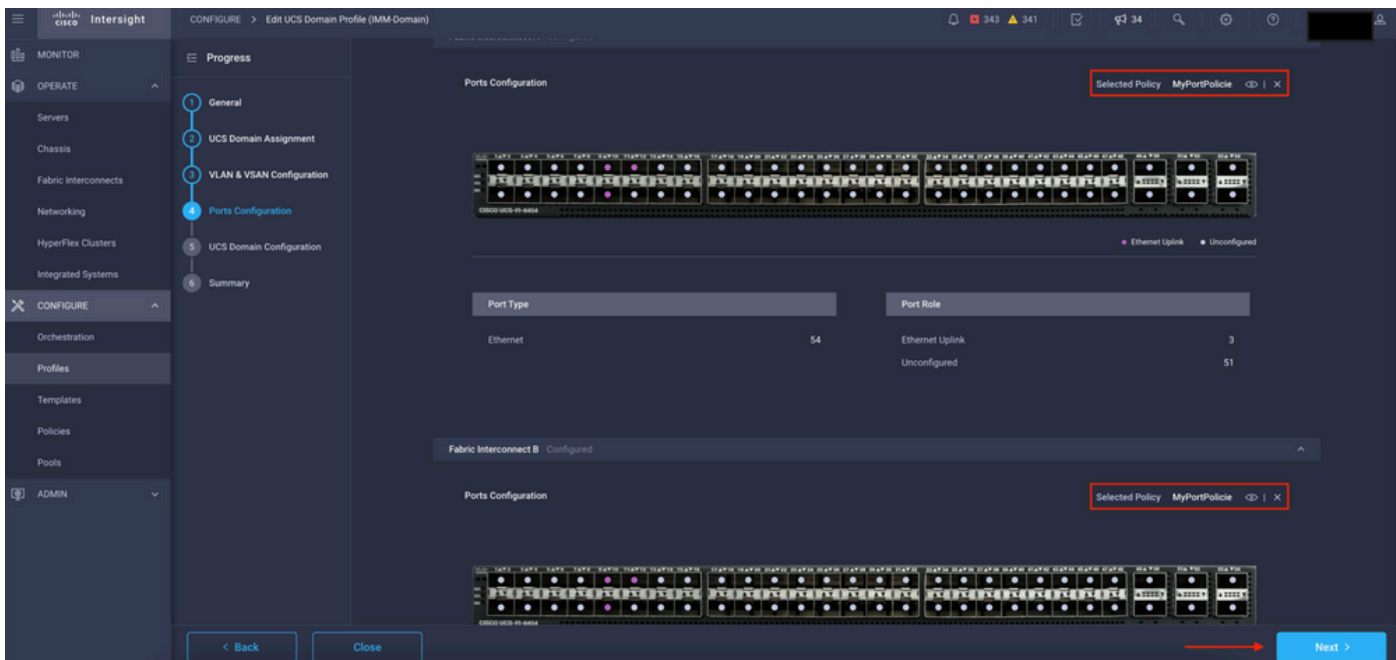
Name	Device Model	Last Update	
<input type="radio"/> IMM-6454-FI-A	UCS-FI-6454	2 minutes ago	
<input checked="" type="radio"/> MyPortPolicie	UCS-FI-6454	6 minutes ago	
<input type="radio"/> IMM-6454-FI-B	UCS-FI-6454	Aug 25, 2022 2:17 PM	

Selected 1 of 3 | Show Selected | Unselect All | 1 of 1

Select

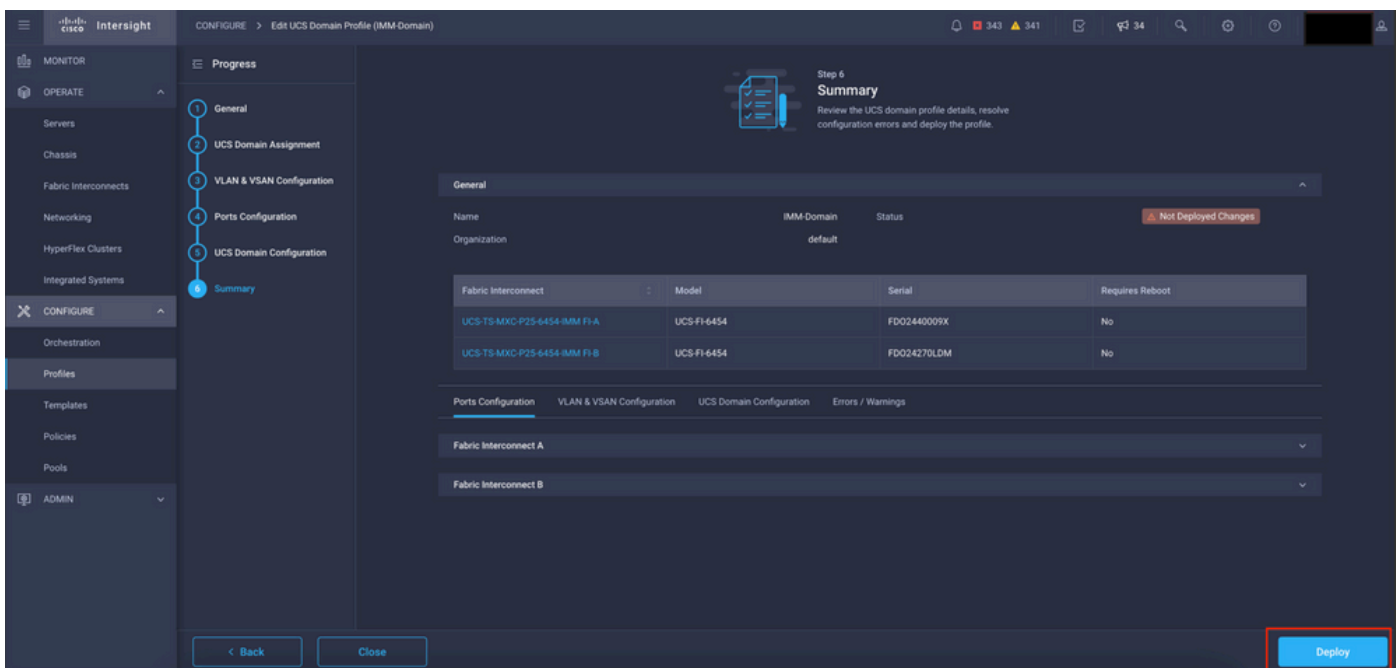
Política selecionada

Valide a configuração:



Validar configuração

Etapa 3. Implante o perfil de domínio. No painel Resumo, clique em Implantar.



Implantar as alterações

A configuração é implantada e as portas são configuradas de acordo com suas seleções.

Sobre esta tradução

A Cisco traduziu este documento com a ajuda de tecnologias de tradução automática e humana para oferecer conteúdo de suporte aos seus usuários no seu próprio idioma, independentemente da localização.

Observe que mesmo a melhor tradução automática não será tão precisa quanto as realizadas por um tradutor profissional.

A Cisco Systems, Inc. não se responsabiliza pela precisão destas traduções e recomenda que o documento original em inglês ([link fornecido](#)) seja sempre consultado.