

Cisco Registered Envelope Service

Cisco® Registered Envelope Service는 최고급 클라우드 기반 암호화 키 서비스입니다. 규정 준수 요건을 충족해야 하거나 커뮤니케이션을 안전하게 수행해야 하거나 지적 재산권을 보호해야 하는 모든 경우에 이 유연하며 확장 가능한 서비스를 사용하면 추가 인프라에 투자하지 않고도 메시징 요건을 충족할 수 있습니다.

제품 개요

Cisco 이메일 및 웹 보안 제품은 모든 규모의 조직을 안전하게 보호하도록 설계되었으며 성능이 우수하면서도 사용하기 쉬운 혁신적인 기술을 갖춘 솔루션입니다. 이러한 제품은 보안용으로 개발되고 게이트웨이에 구축되어 전 세계의 가장 중요한 네트워크를 보호하는 등 강력한 경계 방어선을 구축합니다.

Cisco의 어플라이언스 라인은 Cisco Security Intelligence Operations 및 글로벌 위협 상관관계를 활용하므로 더욱 스마트하고 빠릅니다. 이 고급 기술을 통해 조직에서는 보안을 개선하고 최신 인터넷 위협으로부터 사용자를 보호할 수 있습니다.

기능

일반 이메일이 안전한 정보 교환 매체는 아닐지라도 모든 커뮤니케이션마다 암호화 및 키 관리를 사용하는 것은 너무 복잡한 일입니다. Registered Envelope Service에서는 암호화의 복잡성을 없애고 매우 안전한 메시지를 쉽게 주고받을 수 있도록 지원합니다.

안전한 전달 방법

이 서비스는 메시지 전달을 위한 광범위한 옵션을 제공하며 모든 이메일 암호화 요구 사항을 지원할 수 있습니다.

매우 안전한 봉투 기반의 "푸시" 기술인 Cisco 이메일 암호화는 널리 보급되어 있고 사용하기 쉬우며 TCO(총 소유 비용)가 낮다는 장점이 결합되어 있습니다. 암호화된 메시지는 이메일 클라이언트, 운영 체제 또는 디바이스에 관계없이 모든 이메일 사용자에게 전송될 수 있으며, 소프트웨어를 설치하거나 발신자와 수신자가 암호화 자격 증명을 사전에 주고받을 필요가 전혀 없습니다.

비즈니스급 이메일

암호화 기술은 이메일 콘텐츠 보안 외에도 이메일에 대한 가시성 및 제어력을 개선합니다.

읽음 확인 보장 기능을 사용하면 각 수신자가 메시지를 언제 확인했는지 정확하게 알 수 있습니다.

메시지 만료 및 회수 기능은 실수로 보낸 메시지를 읽지 못하게 차단하고 기존 메시지를 자동으로 보호합니다. 메시지는 언제든지 회수할 수 있습니다.

인증 및 키 전달은 일반적으로 사용자 자격 증명을 확인하는 과정에서 발생합니다. 수신자가 인증되면 메시지에 대한 키가 공개되고 수신자는 메시지에 액세스할 수 있는 권한을 얻게 됩니다.

등록 관리는 최초 수신자가 키 서버에서 계정을 생성할 수 있는 단일 화면으로 연결될 때 이 수신자를 대상으로 제공됩니다. 이 계정은 나중에 메시지를 수신하는 데 사용할 수 있습니다.

SAML(Security Assertion Markup Language) 2.0 게이트웨이 통합은 ID 게이트웨이를 구현한 조직이 기존 서비스 투자를 활용할 수 있도록 하는 고급 기능입니다. 암호화된 봉투를 받는 수신자는 회사 자격 증명을 사용하여 서비스에 인증하고 메시지를 자동으로 해독할 수 있습니다. 이러한 통합 기능으로 인해 최초 수신자는 서비스에 대한 새 계정을 생성하지 않아도 되며, 기업 사용자 이름 및 비밀번호를 사용하여 보호된 메시지에 매우 쉽게 액세스할 수 있습니다.

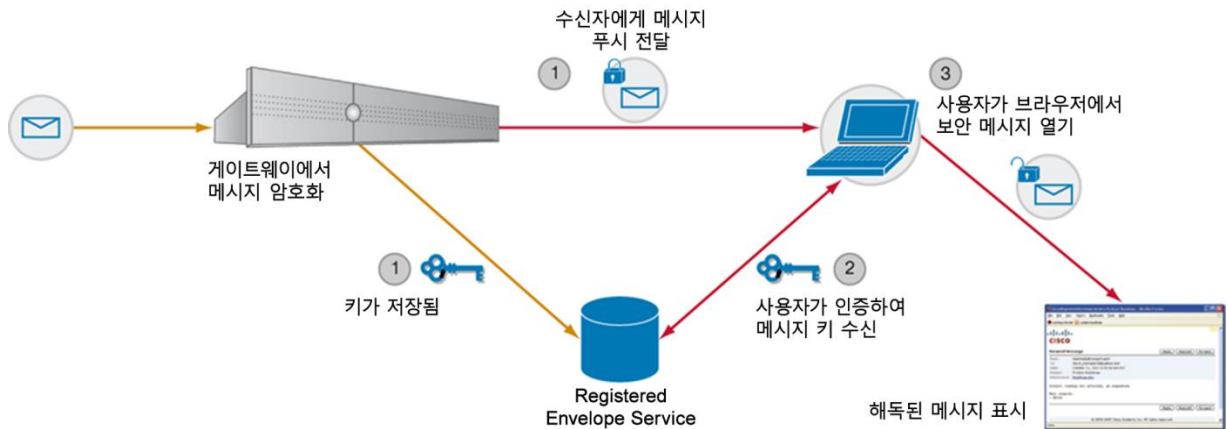
범용 디바이스 지원 기능을 사용하면 수신자가 메시지를 열 때 사용한 디바이스와 관계없이 고도의 보안 메시지를 읽을 수 있습니다. 전용 플러그인 애플리케이션에서는 Microsoft Outlook, Apple iOS 및 Google Android 스마트폰을 지원하는 향상된 사용자 환경을 제공합니다.

메시지 관리에는 메시지 회수 및 만료와 읽음 확인 기능이 포함됩니다. 이러한 기능은 서비스의 웹 인터페이스를 통해 액세스하거나 전용 플러그인을 설치하여 이메일 클라이언트를 통해 직접 액세스할 수 있습니다.

호스팅 키 서버

Registered Envelope Service에서는 수신자 등록, 인증, 메시지별 암호화 키를 관리합니다. 그림 1에는 Email Security Appliance 및 Registered Envelope Service가 상호작용하는 방식이 나와 있습니다. 서비스는 C-Series 어플라이언스에 정의된 정책에 따라 메시지를 암호화하고 해독합니다.

그림 1. 암호화된 비즈니스급 이메일 경로



혜택

규정 준수 지원

민감한 메시지는 HIPAA(Health Insurance Portability and Accountability Act), SOX(Sarbanes-Oxley Act), GLBA(Gramm-Leach-Bliley Act), PIPEDA(Personal Information Protection and Electronic Documents Act), European Union Data Directive와 같은 법적 규제를 준수하는 범위 내에서 처리됩니다.

페더레이티드 ID 게이트웨이 사용

SAML 2.0 게이트웨이와 호환되므로 새 수신자를 등록할 필요가 없으며 수신자는 기업 ID를 사용하여 메시지를 해독할 수 있습니다.

비즈니스급 이메일 제공

최고의 가시성 및 제어력을 제공하는 강력한 기능을 통해 차원이 다른 이메일이 지원됩니다.

고객 및 파트너 신뢰 강화

암호화 기능은 고객 및 파트너에 대한 서비스 수준을 향상하며, 비즈니스 거래 및 커뮤니케이션을 기밀로 유지하려는 Cisco의 노력을 증명하는 좋은 예입니다.

지적 재산 보호

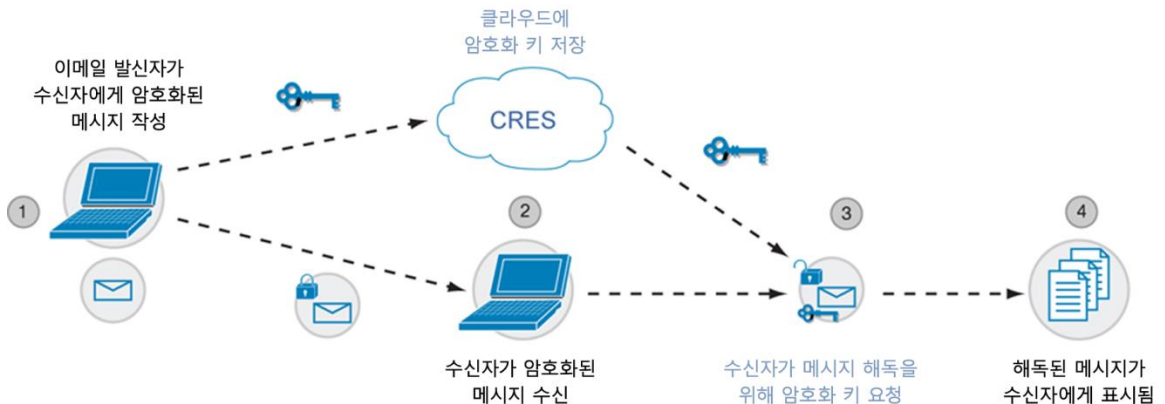
이 솔루션에서는 방화벽 외부에 있는 이메일(인터넷에서 전송 중인 이메일 및 대상 이메일 서버의 스토리지에 있는 이메일 모두 해당)에 포함된 중요한 비즈니스 정보 및 지적 재산을 보호합니다.

고객 서비스 개선

조직과 고객은 고객이 선호하는 채널을 사용하여 최고 수준의 보안을 유지하면서 커뮤니케이션을 진행할 수 있습니다.

Registered Envelope Service에서는 새 하드웨어를 구축하지 않고도 토큰 방식의 엔터프라이즈급 이메일 암호화 솔루션을 제공합니다. 또한, 여러 가지 매우 안전한 전달 방법이 지원되므로 다양한 비즈니스 요구 사항을 충족할 수 있는 유연성을 제공하는 동시에 통합된 관리 및 인증으로 구축을 간소화합니다. 그림 2에는 사용자가 암호화된 이메일 메시지를 매우 간단하게 주고받는 방법이 나와 있습니다.

그림 2. 토큰 이메일 암호화



구축

서비스는 C-Series Email Security Appliance에 정의된 정책에 따라 메시지를 암호화하고 해독합니다.

요약

많은 성공 사례에서 입증된 바와 같이, Cisco Registered Envelope Service는 오늘날 기업의 진화하는 보안 커뮤니케이션 요구 사항을 충족할 수 있는 유일한 클라우드 기반 암호화 키 서버입니다. 대중적인 보급성, 유연한 전달 방법, 엔터프라이즈급 확장성, 비즈니스급 이메일 기능을 통해 인터넷의 용도를 효율적이고 안정적이며 경제적인 매우 안전한 커뮤니케이션 채널로 확장할 수 있습니다.

추가 정보

다음 문서에서 자세한 내용을 확인할 수 있습니다.

데이터 시트: [Cisco Registered Envelope Service에서 다중 브랜드 지원](#)

한눈에 보기: [Cisco Registered Envelope Service](#)

웹 페이지: [Cisco Email Encryption](#)



미주 지역 본부
Cisco Systems, Inc.
San Jose CA

아시아 태평양 지역 본부
Cisco Systems (USA) Pte. Ltd.
싱가포르

유럽 지역 본부
Cisco Systems International BV Amsterdam,
네덜란드

Cisco는 전 세계에 200여 개 이상의 지사가 있습니다. 각 지사의 주소, 전화번호 및 팩스 번호는 Cisco 웹 사이트 www.cisco.com/go/offices에서 확인하십시오.

Cisco 및 Cisco 로고는 미국 및 기타 국가에서 Cisco Systems, Inc. 및/또는 계열사의 상표 또는 등록 상표입니다. Cisco 상표 목록을 확인하려면 www.cisco.com/go/trademarks로 이동하십시오. 언급된 타사 상표는 해당 소유주의 재산입니다. "파트너"라는 용어는 Cisco와 기타 회사 간의 파트너 관계를 의미하지는 않습니다. (1110R)