



## 複数データストアの展開

---

- [複数データストアの展開 \(1 ページ\)](#)

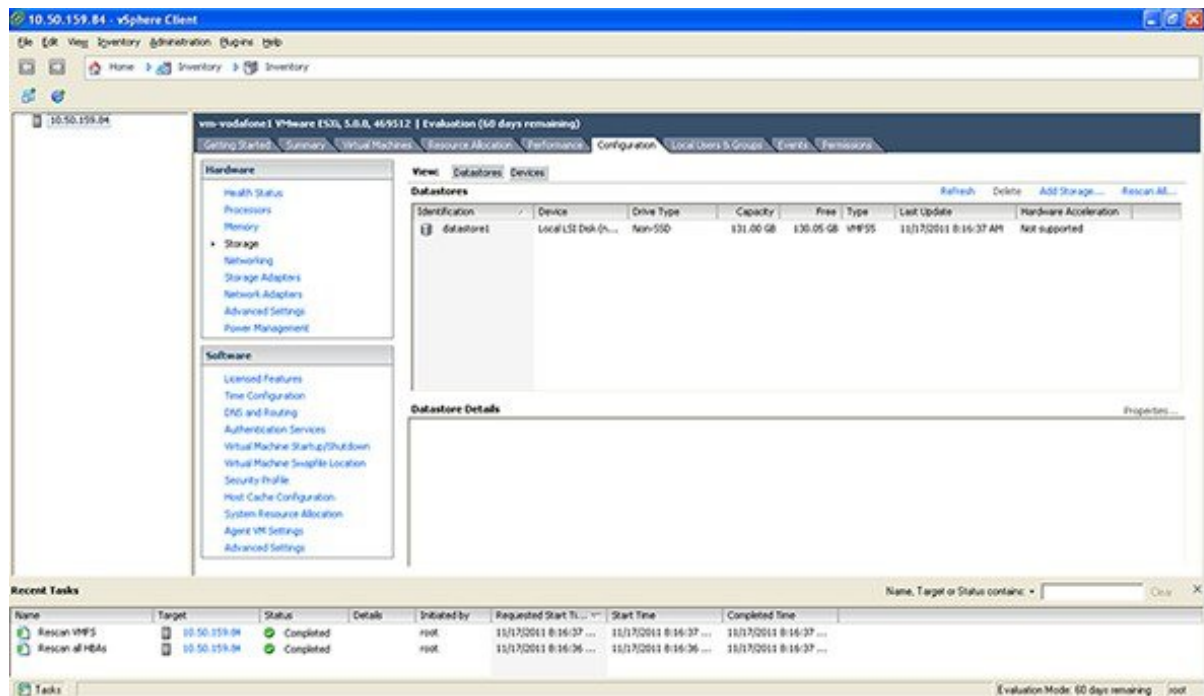
### 複数データストアの展開

このプロセスは、VM ホストにディスク ストレージの複数の RAID アレイがある場合、VM ホストの初期ビルド中に実行する必要があります。この設定により、vSphere または vCenter がすべてのデータストアを認識できるようになります。

---

- ステップ 1** vSphere または vCenter のインベントリ リストから、関連するホストを選択します。
- ステップ 2** [設定 (Configuration) ] タブを選択します。
- ステップ 3** [ストレージ (Storage) ] を選択します。

図 1: ストレージの選択

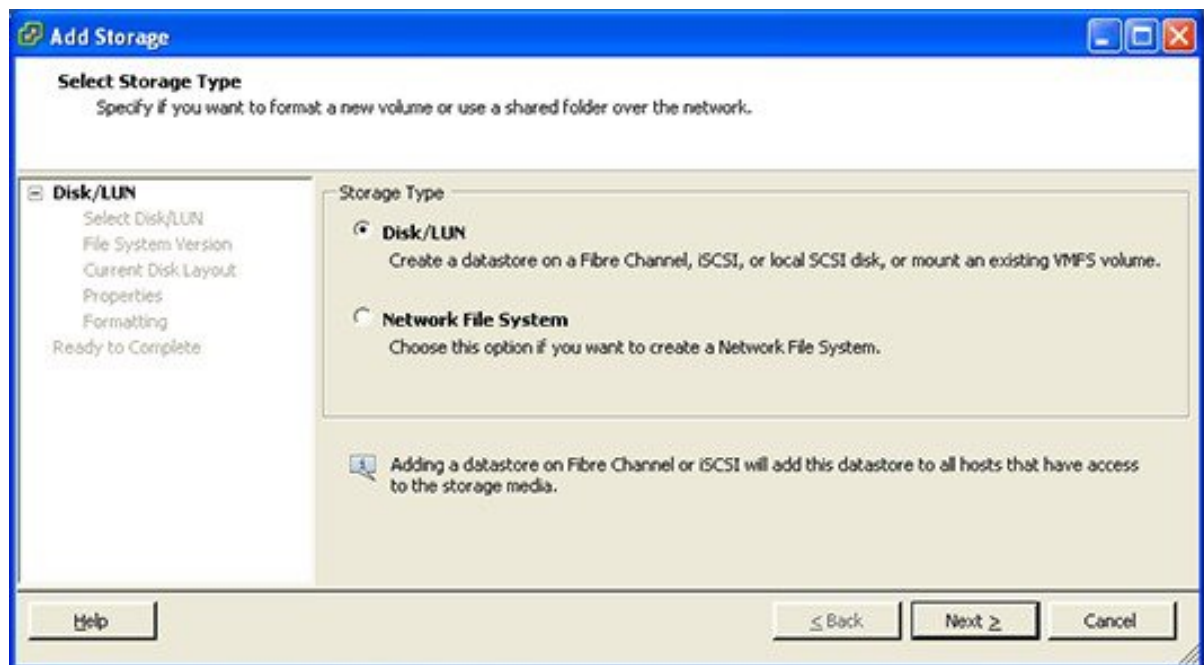


394190

ステップ 4 ウィンドウ右側にある [ストレージの追加 ... (Add Storage ...)] を選択します。

ステップ 5 [ディスク/LUN (Disk/LUN)] を選択し、[次へ (Next)] をクリックします。

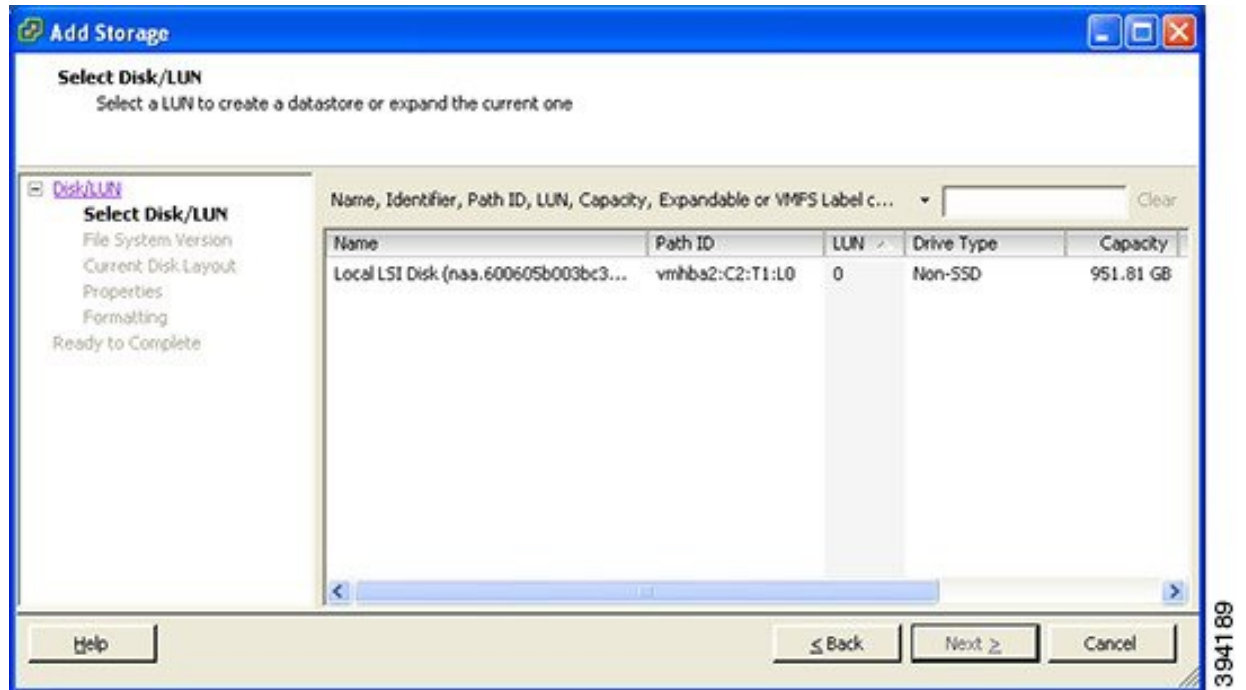
図 2: ディスク/LUN の選択



394184

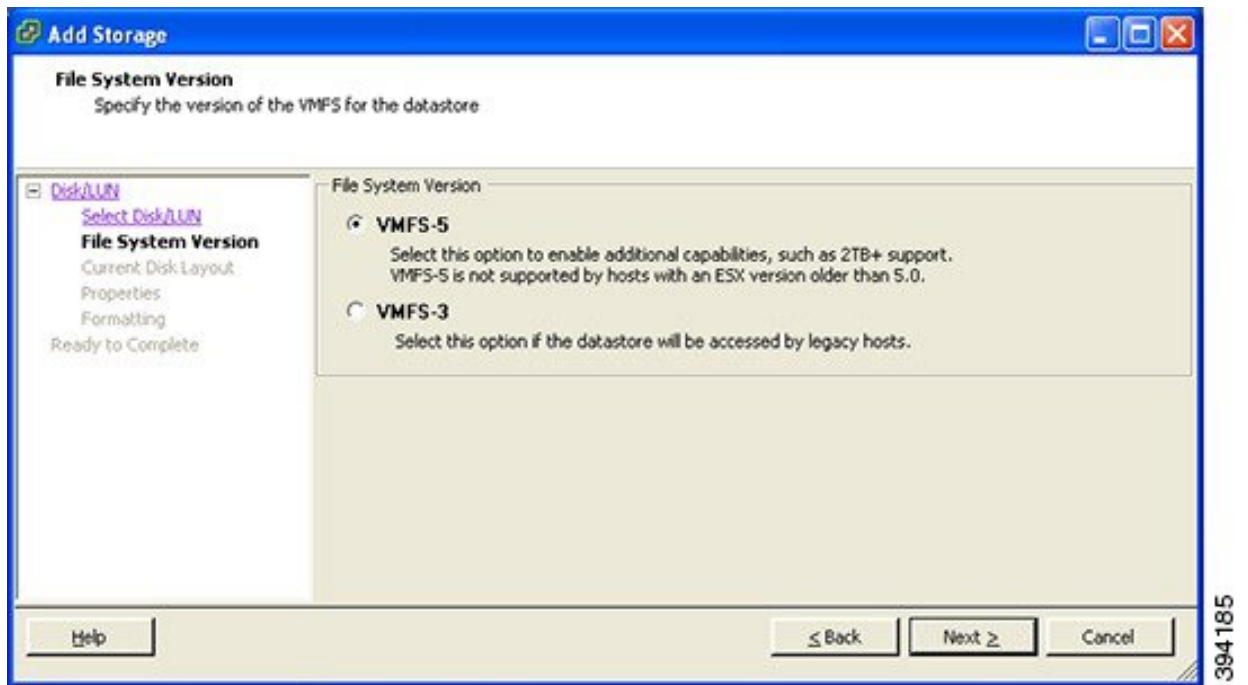
ステップ6 [ディスク/LUN (Disk/LUN)] の下に表示されるリストで必要なディスク/LUNを選択し、[次へ (Next)] をクリックします。

図 3: 必要なディスク/LUN



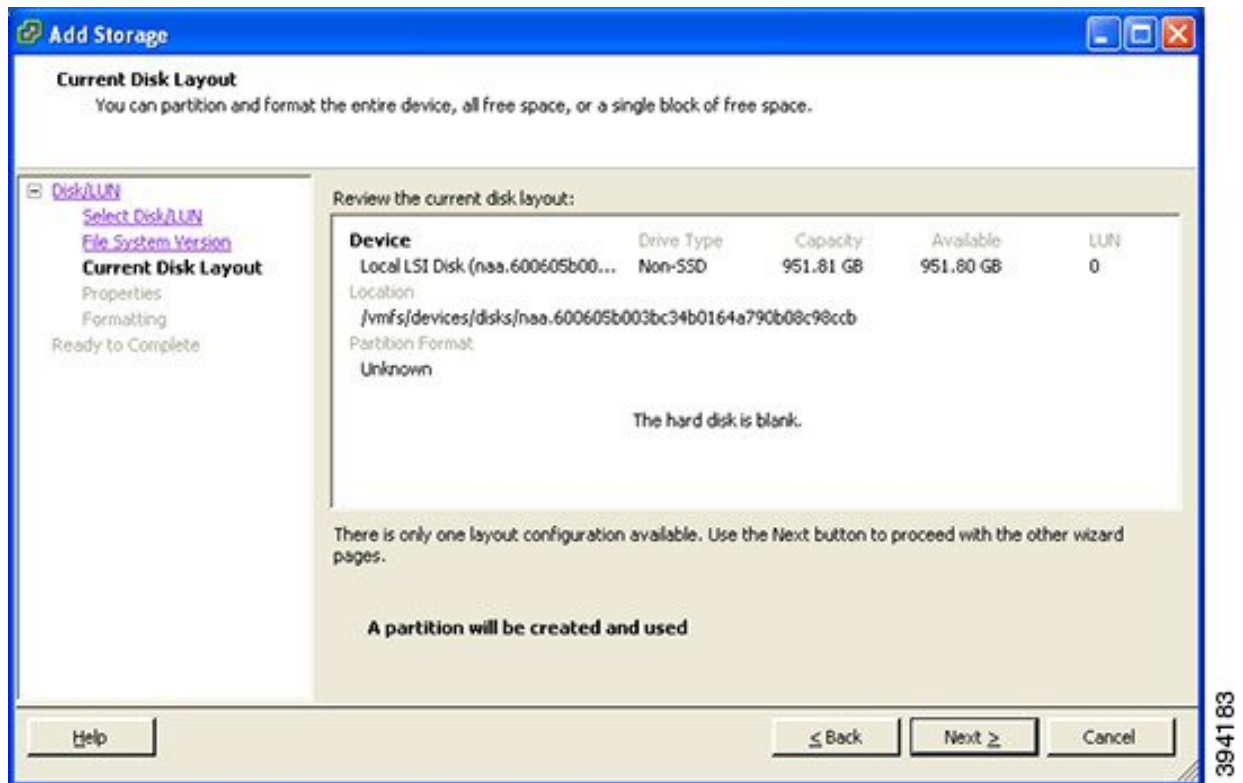
ステップ7 [ファイルシステムのバージョン (File System Version)] ページで [VMFS-5] を選択し、[次へ (Next)] をクリックします。

図 4: VMFS-5の選択



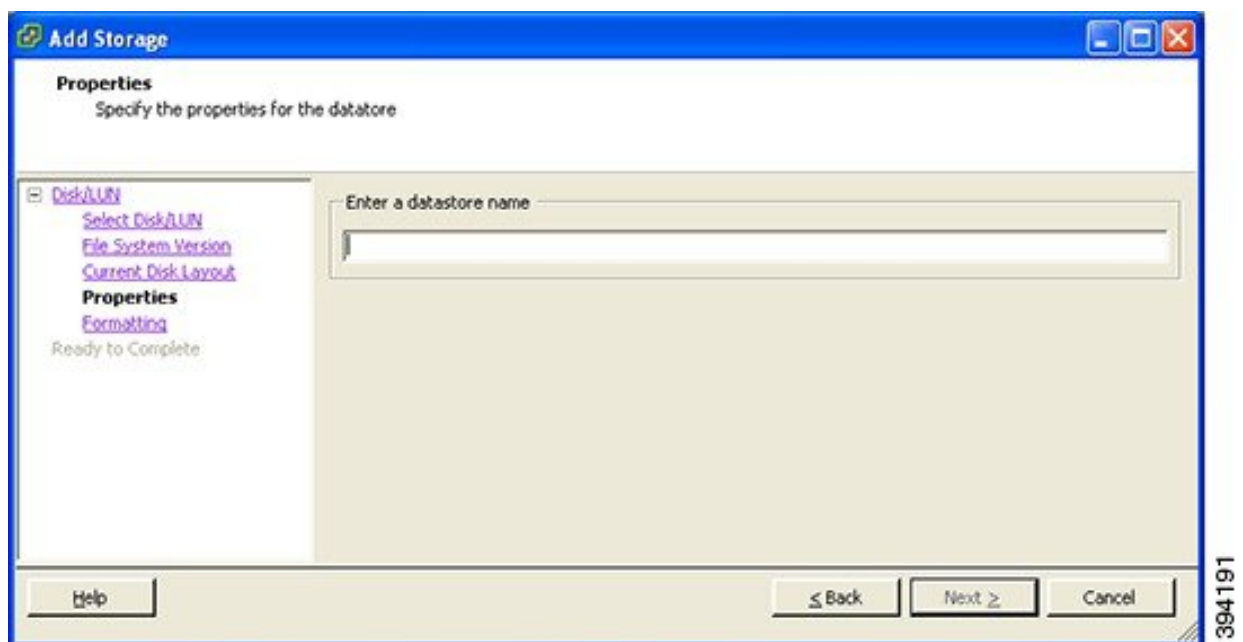
ステップ 8 [現在のディスクレイアウト (Current Disk Layout) ] ページの詳細を確認し、[次へ (Next) ] をクリックします。

図 5: 詳細の確認



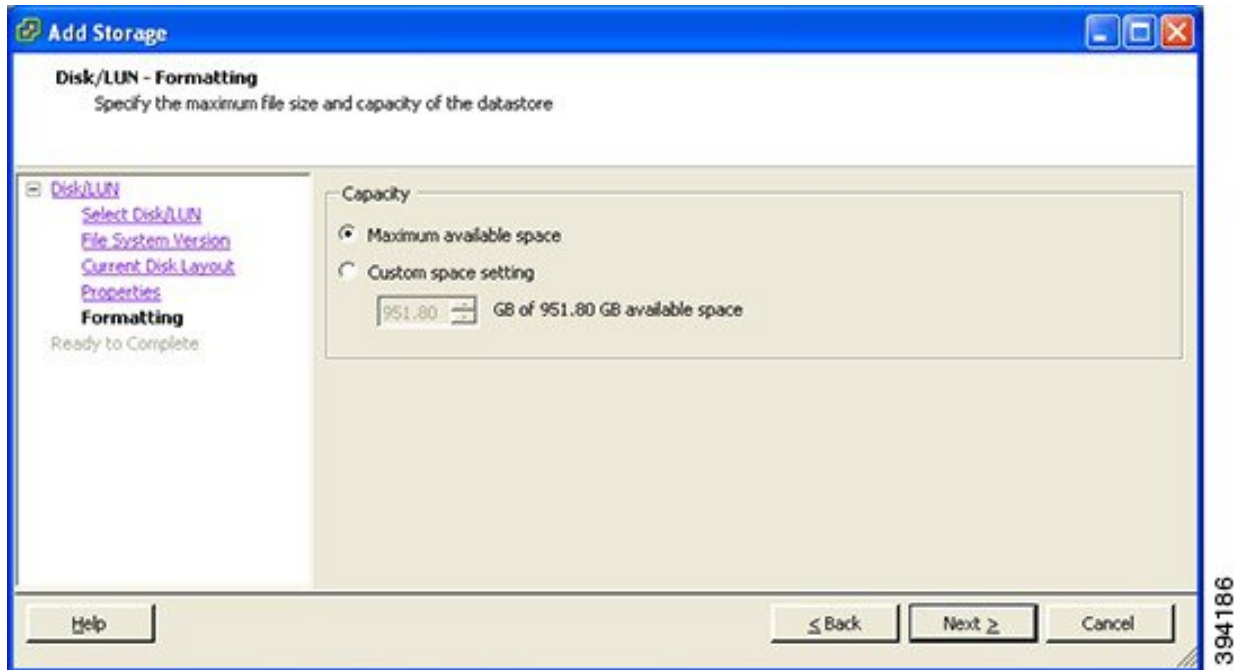
ステップ 9 プロパティページで新しいデータストアの名前を入力し、[次へ (Next)] をクリックします。

図 6: 新しいデータストアの名前



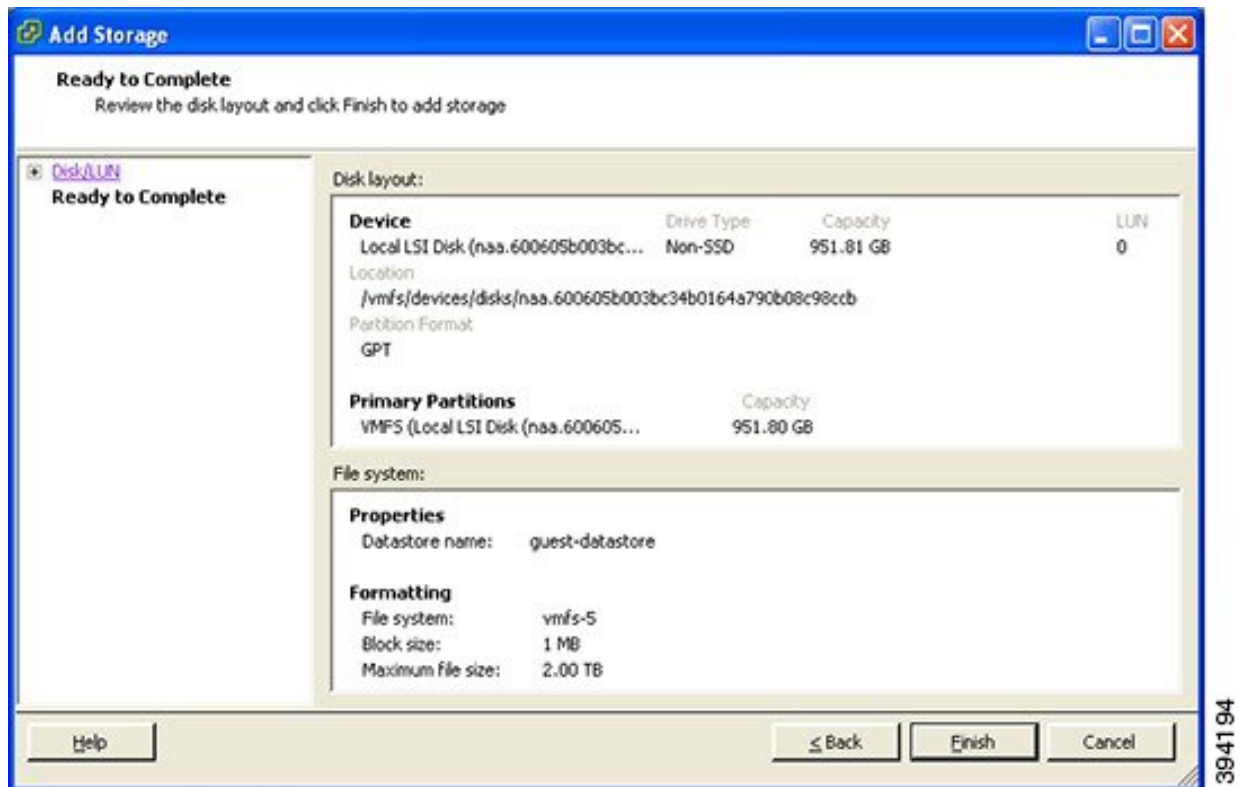
ステップ10 [フォーマット (Formatting)] ページの [使用可能な最大領域 (Maximum available space)] を選択し、[次へ (Next)] をクリックします。

図 7: 使用可能な最大領域の選択



ステップ11 [終了準備の完了 (Ready to Complete)] ページの詳細を確認し、[完了 (Finish)] をクリックします。

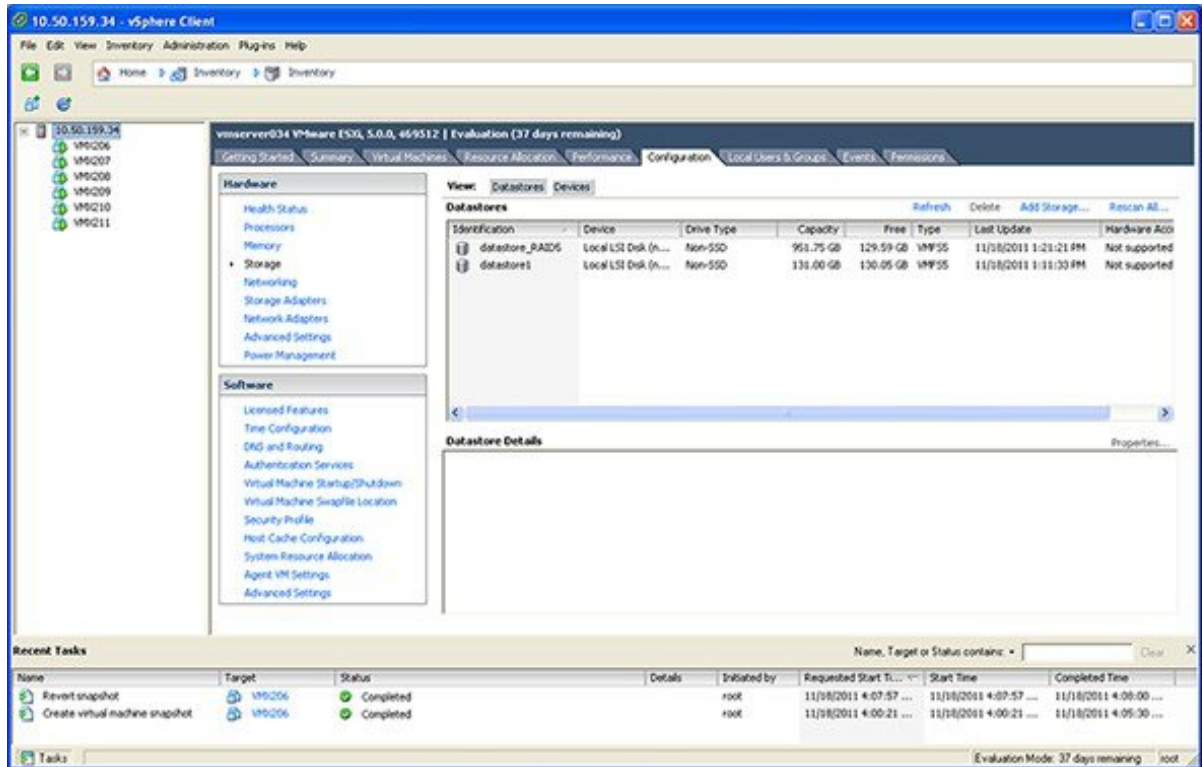
図 8: 詳細の確認



**ステップ 12** VMFS データストアの作成タスクが完了するまで待ちます。

**ステップ 13** 完了時、新しいデータストアが [ストレージ (Storage)] セクションに一覧表示されます。

図 9: 新しいデータストア



394178



## 翻訳について

このドキュメントは、米国シスコ発行ドキュメントの参考和訳です。リンク情報につきましては、日本語版掲載時点で、英語版にアップデートがあり、リンク先のページが移動/変更されている場合がありますことをご了承ください。あくまでも参考和訳となりますので、正式な内容については米国サイトのドキュメントを参照ください。