



AD CSによるクライアント証明書とサーバー証明書の発行の有効化



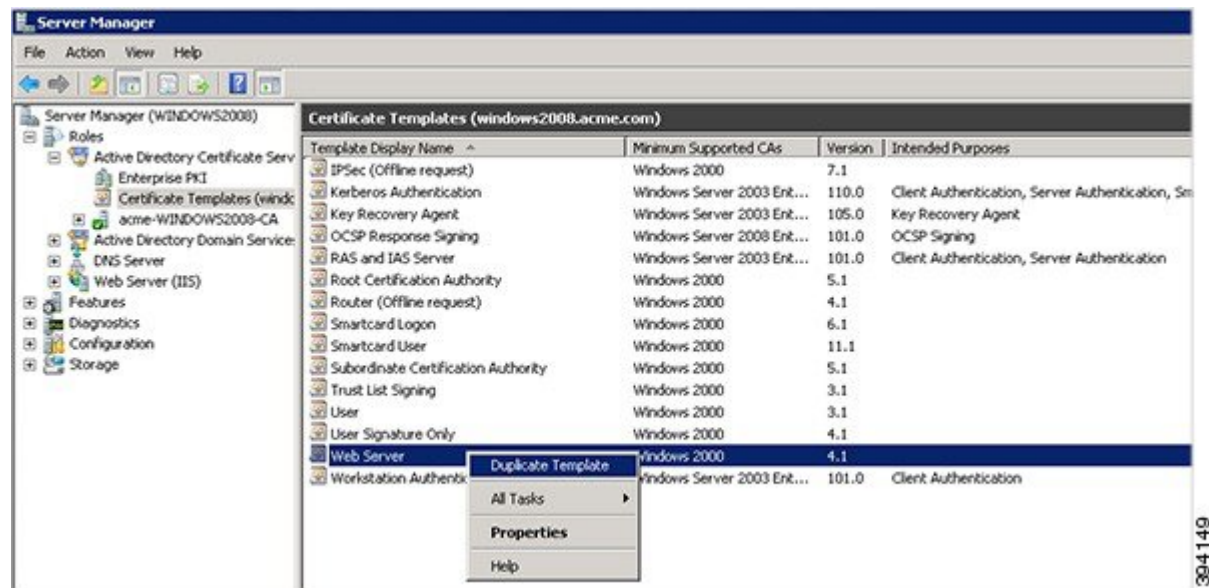
Note Microsoft Active Directory Certificate Services (AD CS) の CA コンポーネントは、クライアントまたはサーバーとして Expressway の認証に使用できる証明書を発行できる必要があります。

Windows Server 2008 Standard R2 (およびそれ以降) の AD CS は、証明書テンプレートを作成すると、これらのタイプの証明書を発行できます。以前のバージョンの **Windows Server Standard Edition** は適していません。

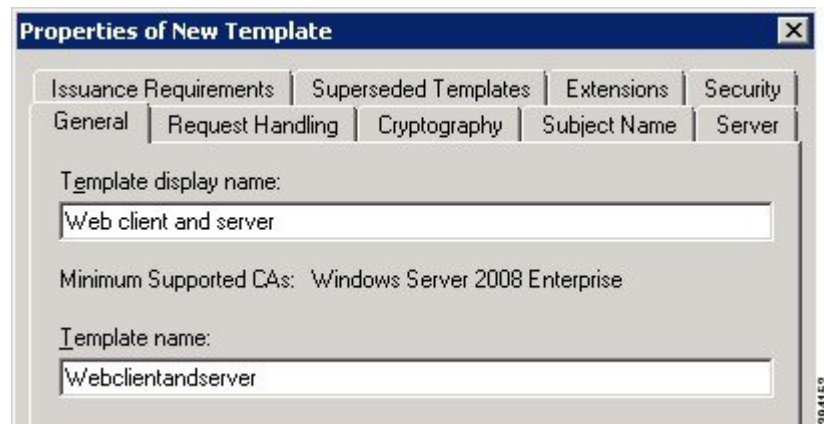
AD CS のデフォルトの「Web サーバー」証明書テンプレートは、サーバー認証用の証明書を作成します。相互認証でネイバーまたはトラバーサルゾーンを設定する場合 ([**TLS 検証モード (TLS verify mode)**] が有効化) は、Expressway のサーバー証明書もクライアント認証が必要です。

サーバーおよびクライアント認証で証明書テンプレートを設定するには、次の手順を実行します。

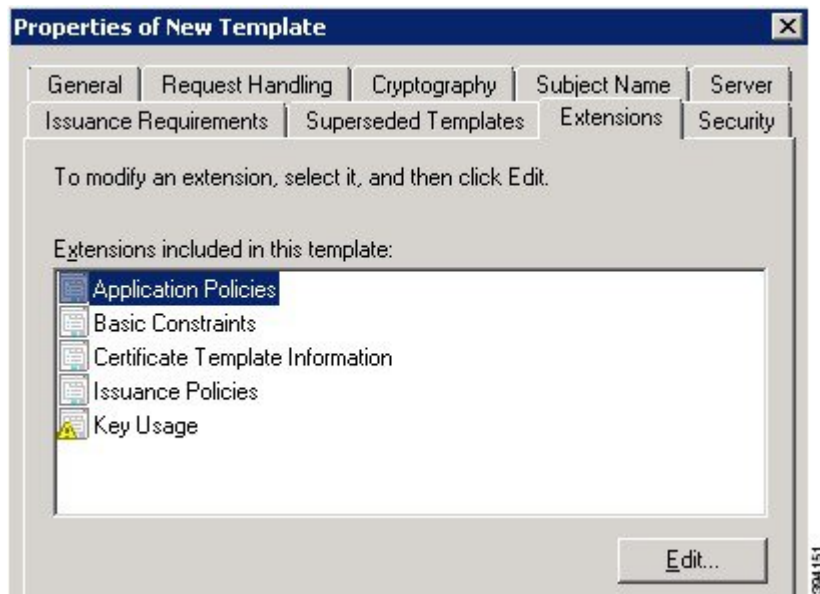
1. Windows で、**サーバーマネージャ**を開始します ([**開始 (Start)**] > [**管理ツール (Administrative Tools)**] > [**サーバーマネージャ (Server Manager)**])。
(サーバーマネージャは、Windows のサーバーエディションに含まれる機能です。)
2. [**Server Manager**] ナビゲーションツリーを展開して、[**ロール (Roles)**] > [**Active Directory 証明書サービス (Active Directory Certificate Services)**] > [**証明書テンプレート (<ドメイン>) (Certificate Templates (<domain>))**] の順に選択します。
3. [**Web サーバー (Web Server)**] を右クリックして、[**テンプレートの重複 (Duplicate Template)**] を選択します。



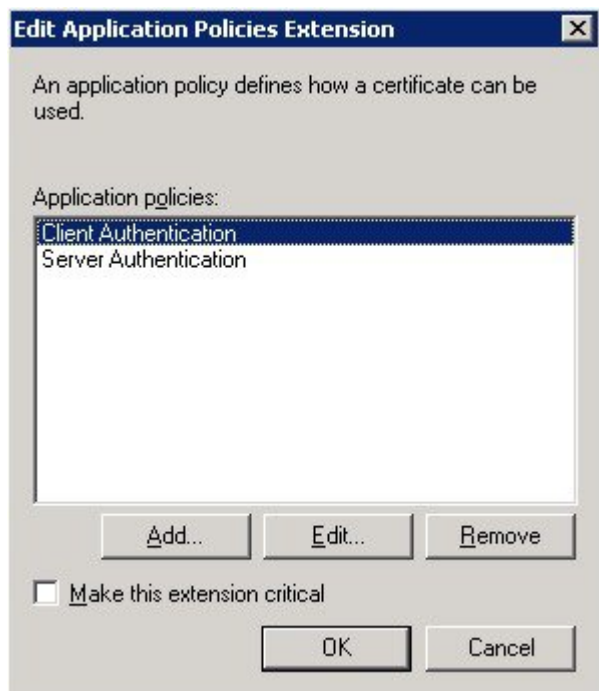
4. [Windows Server 2003 Enterprise] を選択し、[OK] をクリックします。
5. [全般 (General)] タブで、[テンプレートの表示名 (Template display name)] と [テンプレート名 (Template name)] をたとえば Web client and server や Webclientandserver などのように入力します。



6. [拡張 (Extensions)] タブで、[アプリケーションポリシー (Application Policies)] を選択し、[編集 (Edit)] をクリックします。

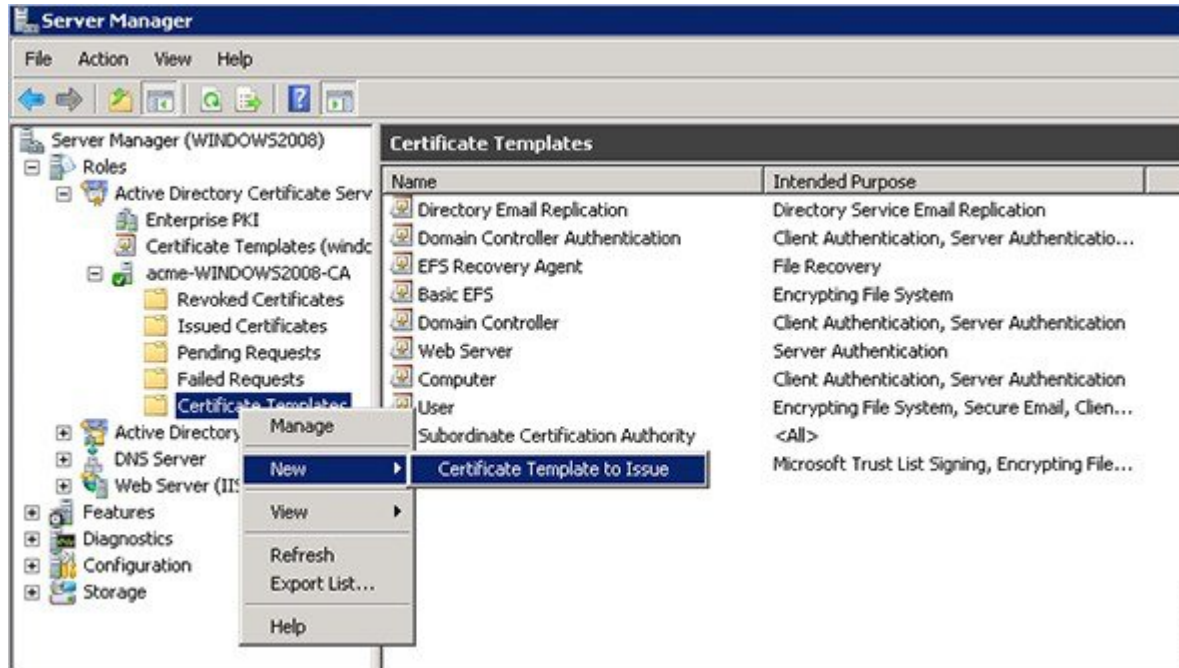


7. [クライアント認証 (Client Authentication)] をアプリケーションポリシーに追加します。
 - a. [Add] をクリックします。
 - b. [クライアント認証 (Client Authentication)] を選択し、[OK] をクリックします。
 - c. [OK] をクリックします。

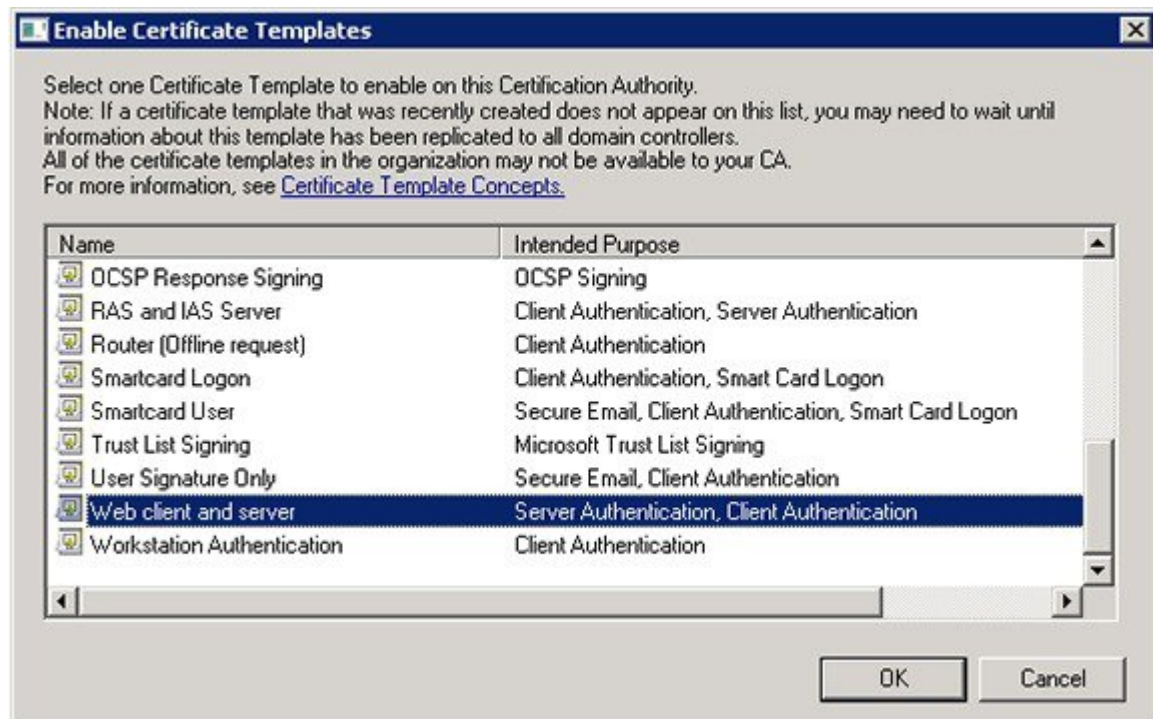


8. [OK] をクリックして、新しいテンプレートの追加を完了します。
9. 認証局に新しいテンプレートを追加するには、次の手順を実行します。

- a. [ロール (Roles)] > [Active Directory 証明書サービス (Active Directory Certificate Services)] > [<ご自身の証明機関>] を選択します。
- b. [証明書テンプレート (Certificate Templates)] を右クリックして、[新規 (New)] > [発行する証明書テンプレート (Certificate Template to Issue)] を選択します。



- c. 新しい [Web クライアントとサーバー (Web client and server)] テンプレートを選択し、[OK] をクリックします。



新しい [Web クライアントとサーバー (Web client and server)] テンプレートが証明書要求をその Microsoft 認証局に送信するときに使用できるようになります。

翻訳について

このドキュメントは、米国シスコ発行ドキュメントの参考和訳です。リンク情報につきましては、日本語版掲載時点で、英語版にアップデートがあり、リンク先のページが移動/変更されている場合がありますことをご了承ください。あくまでも参考和訳となりますので、正式な内容については米国サイトのドキュメントを参照ください。