



シスコ アクセス ルータ用 シスコ ネットワーク モジュールの概要

【注意】 シスコ製品をご使用になる前に、安全上の注意
(www.cisco.com/jp/go/safety_warning/) をご確認ください。

本書は、米国シスコシステムズ発行ドキュメントの参考和訳です。
米国サイト掲載ドキュメントとの差異が生じる場合があるため、正式な内容については米国サイトのドキュメントを参照ください。
また、契約等の記述については、弊社販売パートナー、または、弊社担当者にご確認ください。

この章では、シスコ アクセス ルータで使用されるシスコ ネットワーク モジュールの概要を説明します。内容は次のとおりです。

- [シスコ ネットワーク モジュール フォーム ファクタの概要 \(1-2 ページ\)](#)
- [シスコ アクセス ルータおよびシスコ ネットワーク モジュール \(1-4 ページ\)](#)
- [Cisco IOS ソフトウェア リリースおよびシスコ ネットワーク モジュール \(1-8 ページ\)](#)
- [シスコ ネットワーク モジュールでサポートされるシスコ インターフェイス カード \(1-9 ページ\)](#)
- [シスコ ネットワーク モジュールのケーブル接続 \(1-12 ページ\)](#)
- [シスコ ネットワーク モジュールに対するプラットフォームのサポート \(1-19 ページ\)](#)
- [関連ドキュメント \(1-36 ページ\)](#)
- [次の作業 \(1-39 ページ\)](#)

シスコ ネットワーク モジュール フォーム ファクタの概要

シスコ ネットワーク モジュールでは次の 4 つのフォーム ファクタが使用でき、ユーザに大きな柔軟性と機能性を提供しています。

- シングル幅ネットワーク モジュール (NM または NME と呼ばれる) (図 1-1 を参照)
- 拡張シングル幅ネットワーク モジュール (NME-X と呼ばれる) (図 1-2 を参照)
- 倍幅ネットワーク モジュール (NMD と呼ばれる) (図 1-3 を参照)
- 拡張倍幅ネットワーク モジュール (NME-XD と呼ばれる) (図 1-4 を参照)

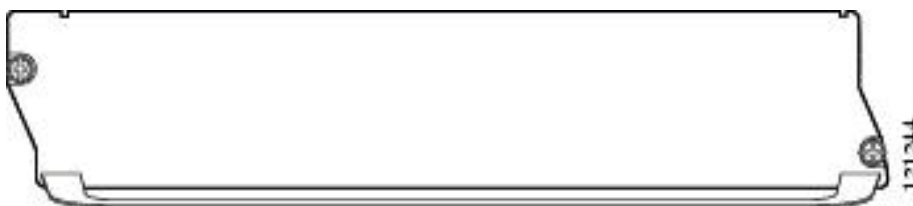
シングル幅ネットワーク モジュールは、Cisco 2600 シリーズ、Cisco 3600 シリーズ、Cisco 3700 シリーズ、および Cisco MWR 1941-DC ルータの固定ネットワーク モジュール スロットと、Cisco 2811、Cisco 2821、Cisco 2851、および Cisco 3800 シリーズ ルータの構成可能なネットワーク モジュール スロットに取り付けられます。シングル幅ネットワーク モジュールの例については、図 1-1 を参照してください。

図 1-1 シングル幅ネットワーク モジュールの例



拡張シングル幅ネットワーク モジュールは、Cisco 2821、Cisco 2851、および Cisco 3800 シリーズ ルータの構成可能なネットワーク モジュール スロットに取り付けられます。拡張シングル幅ネットワーク モジュールは、Cisco 2600 シリーズ、Cisco 3600 シリーズ、Cisco 3700 シリーズ、および Cisco MWR 1941-DC ルータに取り付けることはできません。拡張シングル幅ネットワーク モジュールの例については、図 1-2 を参照してください。

図 1-2 拡張シングル幅ネットワーク モジュールの例



倍幅ネットワーク モジュールの場合、Cisco 3725 ルータの上部スロットに取り付けるには、下部のスロットがシングル幅モジュールのみをサポートしているため、右の側面パネルを取り外す必要があります。Cisco 3745 ルータでは、倍幅ネットワーク モジュールは 2 つのシングル幅スロットを占有するので、中央壁のディバイダを取り除く必要があります。Cisco 2851 および Cisco 3800 シリーズ ルータでは、ネットワーク モジュール スロットを正しく設定してから、倍幅ネットワーク モジュールを取り付ける必要があります。倍幅ネットワーク モジュールの例については、図 1-3 を参照してください。

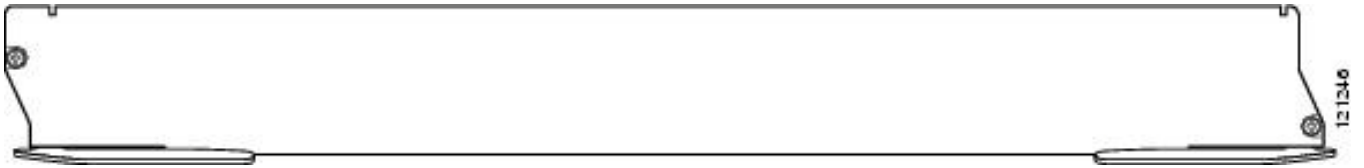
図 1-3 倍幅ネットワーク モジュールの例

**ヒント**

倍幅ネットワーク モジュールを装着するためにネットワーク モジュール スロットを設定する方法については、『シスコ アクセスルータへのシスコ ネットワーク モジュールの取り付け』の「ネットワーク モジュールを取り付けるためのシステム ルータ スロットの準備」を参照してください。

拡張倍幅ネットワーク モジュールは、Cisco 2851 および Cisco 3800 シリーズ ルータのみでサポートされています。拡張倍幅ネットワーク モジュールは2つのシングル幅ネットワーク モジュール スロットを占有するので、正しくスロットを設定してから取り付けてください。拡張倍幅ネットワーク モジュールの例については、[図 1-4](#) を参照してください。

図 1-4 拡張倍幅ネットワーク モジュールの例

**ヒント**

拡張倍幅ネットワーク モジュールを装着するためにネットワーク モジュール スロットを設定する方法については、『シスコ アクセスルータへのシスコ ネットワーク モジュールの取り付け』の「ネットワーク モジュールを取り付けるためのシステム ルータ スロットの準備」を参照してください。

**(注)**

EVM-HD-8FXS/DID などの拡張モジュールは、シングル幅ネットワーク モジュールに相当します。ただし、拡張モジュールは、すべてのシスコ アクセスルータ ネットワーク モジュール スロットでサポートされているわけではありません。拡張モジュールをサポートするスロットについては、[表 1-1](#) を参照してください。

シスコ アクセス ルータおよびシスコ ネットワーク モジュール

このドキュメントで説明するシスコ ネットワーク モジュールは、次のシスコ ルータでサポートされています。

- Cisco 2610、Cisco 2610XM、Cisco 2611、Cisco 2611XM、Cisco 2612、Cisco 2613、Cisco 2620、Cisco 2620XM、Cisco 2621、Cisco 2621XM、Cisco 2650、Cisco 2650XM、Cisco 2651、Cisco 2651XM、および Cisco 2691 ルータなどの Cisco 2600 シリーズ



(注) Cisco 2600XM ルータには、次のルータが含まれます。Cisco 2610XM、Cisco 2611XM、Cisco 2620XM、Cisco 2621XM、Cisco 2650XM、および Cisco 2651XM

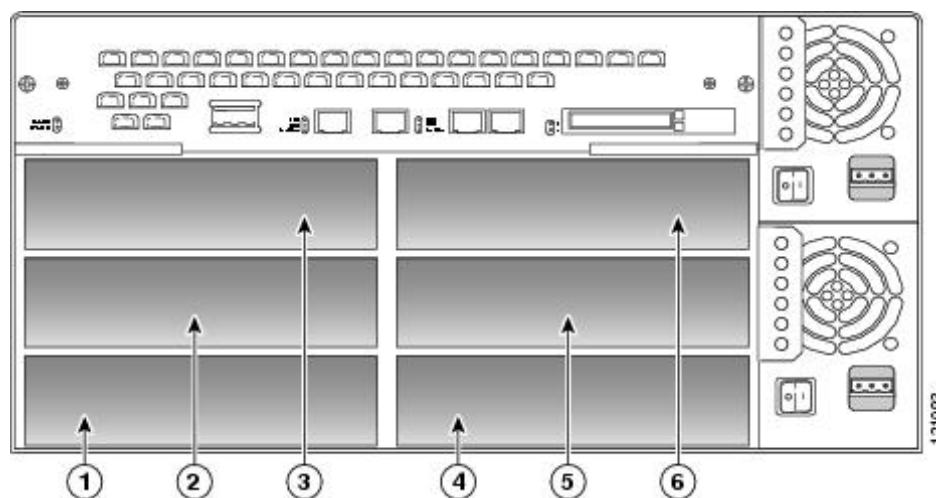
- Cisco 2811、Cisco 2821、および Cisco 2851 ルータ
- Cisco 3620、Cisco 3631、Cisco 3640、Cisco 3640A、Cisco 3661、Cisco 3662 ルータなどの Cisco 3600 シリーズ
- Cisco 3725 や Cisco 3745 ルータなどの Cisco 3700 シリーズ
- Cisco 3825 や Cisco 3845 ルータなどの Cisco 3800 シリーズ
- Cisco MWR 1941-DC ルータ

これらのシスコ ルータの詳細については、「[関連ドキュメント](#)」(1-36 ページ) のハードウェア ドキュメンテーションを参照してください。

シスコ アクセス ルータのネットワーク モジュール スロットの位置と番号

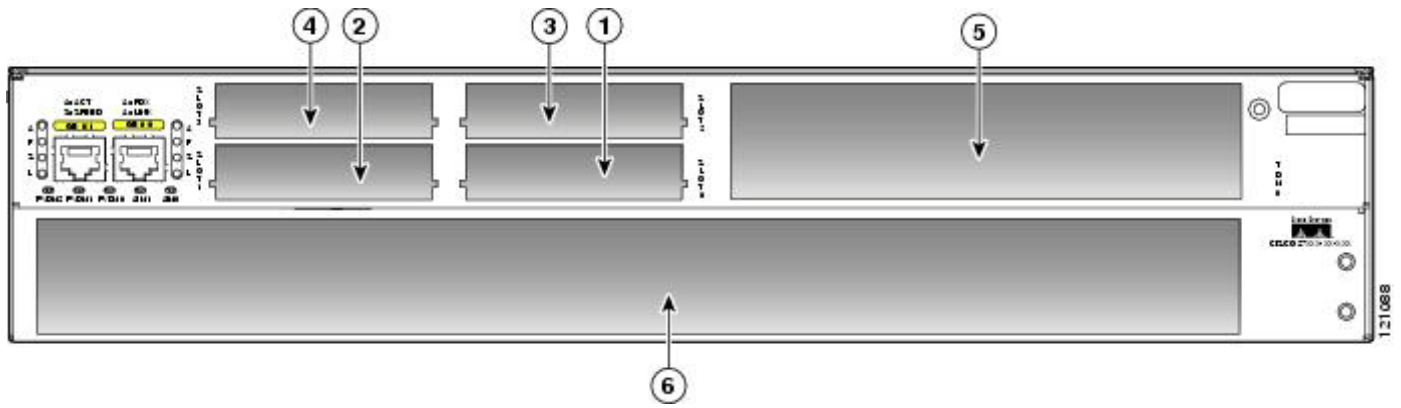
ほとんどのシスコ アクセス ルータのネットワーク モジュール スロットは、右から左、下から上に番号が付けられています。しかし、一部のルータでは異なるスロット番号付け方式が使用されています。シスコ アクセス ルータ上でのネットワーク モジュール スロットの番号付けの例については、[図 1-5](#) と [図 1-6](#) を参照してください。

図 1-5 Cisco 3660 ルータの背面図



1	ネットワーク モジュール スロット 2	4	ネットワーク モジュール スロット 1
2	ネットワーク モジュール スロット 4	5	ネットワーク モジュール スロット 3
3	ネットワーク モジュール スロット 6	6	ネットワーク モジュール スロット 5

図 1-6 Cisco 2851 ルータのシャーシ スロットの位置



1	高速 WAN インターフェイス カード スロット 0	4	高速 WAN インターフェイス カード スロット 3
2	高速 WAN インターフェイス カード スロット 1	5	拡張モジュール スロット
3	高速 WAN インターフェイス カード スロット 2	6	ネットワーク モジュール スロット

シスコ ネットワーク モジュールのプラットフォームおよびスロットの制限

一部のプラットフォームには、取り付けることができる、特定のタイプのネットワーク モジュールの総数に制限があり、一部のスロットは特定のネットワーク モジュールをサポートしていません。

シスコ アクセス ルータで使用可能なネットワーク モジュール スロットのタイプと数については、表 1-1 を参照してください。


表 1-1 シスコ アクセス ルータで使用可能なネットワーク モジュール スロット

シスコ ルータ	スロットの数	スロット タイプ	スロット番号	取り付け上の注意と制限
Cisco 2600 シリーズ	1	シングル幅	スロット 1	拡張モジュールはサポートされません。
Cisco 2811 ルータ	1	シングル幅	スロット 1	拡張モジュールはサポートされません。
Cisco 2821 ルータ	1	シングル幅 拡張シングル幅	スロット 1	拡張モジュールは、このプラットフォームの標準ネットワーク モジュール スロットではサポートされていません。
	1	拡張モジュール	スロット 2	拡張モジュール スロットでは、他のシングル幅ネットワーク モジュールはサポートされていません。
Cisco 2851 ルータ	1	シングル幅 拡張シングル幅 倍幅 拡張倍幅	スロット 1	拡張モジュールは、このプラットフォームの標準ネットワーク モジュール スロットではサポートされていません。
	1	拡張モジュール	スロット 2	拡張モジュール スロットでは、他のシングル幅ネットワーク モジュールはサポートされていません。
Cisco 3620 ルータ	2	シングル幅	スロット 0 ~ スロット 1	拡張モジュールはサポートされません。
Cisco 3640 ルータ	4	シングル幅	スロット 0 ~ スロット 3	拡張モジュールはサポートされません。

表 1-1 シスコ アクセス ルータで使用可能なネットワーク モジュール スロット (続き)

シスコ ルータ	スロットの数	スロットタイプ	スロット番号	取り付け上の注意と制限
Cisco 3660 ルータ	6	シングル幅 倍幅	スロット 1 ~ スロット 6 (☒ 1-5 を参照)	スロット 0 は、シャーシの一番上にある固定インターフェイスを搭載したボードを指します。
Cisco 3725 ルータ	2	シングル幅	スロット 1 ~ スロット 2	スロット 2 には倍幅ネットワーク モジュールを挿入します。  ヒント 倍幅ネットワーク モジュールを取り付けるには、スロット ディバイダを取り外してください (『シスコ アクセス ルータへのシスコ ネットワーク モジュールの取り付け』の「スロット ディバイダの取り外し」を参照)。
Cisco 3745 ルータ	4	シングル幅	スロット 1 ~ スロット 4	拡張モジュールはサポートされません。
	2	倍幅	スロット 2、 スロット 4	スロット ディバイダを取り外すと、スロット番号は次のように変更されます。 <ul style="list-style-type: none"> スロット 1 とスロット 2 はスロット 2 になります。 スロット 3 とスロット 4 はスロット 4 になります。  ヒント 倍幅ネットワーク モジュールを取り付けるには、スロット ディバイダを取り外してください (『シスコ アクセス ルータへのシスコ ネットワーク モジュールの取り付け』の「スロット ディバイダの取り外し」を参照)。
Cisco 3825 ルータ	3	シングル幅 拡張シングル幅 拡張音声	スロット 1 ~ スロット 3	倍幅ネットワーク モジュールを取り付けるには、スロット ディバイダを取り外してください (『シスコ アクセス ルータへのシスコ ネットワーク モジュールの取り付け』の「スロット ディバイダの取り外し」を参照)。 拡張モジュールはシャーシごとに 1 個だけ取り付けることができます。
	1	倍幅 拡張倍幅	スロット 2	倍幅ネットワーク モジュールを取り付けるには、スロット ディバイダを取り外してください (『シスコ アクセス ルータへのシスコ ネットワーク モジュールの取り付け』の「スロット ディバイダの取り外し」を参照)。 NM-36ESW ネットワーク モジュールはシャーシごとに 1 個だけ取り付けることができます。

表 1-1 シスコ アクセス ルータで使用可能なネットワーク モジュール スロット (続き)

シスコ ルータ	スロットの数	スロットタイプ	スロット番号	取り付け上の注意と制限
Cisco 3845 ルータ	4	シングル幅 拡張シングル幅 拡張音声	スロット 1 ~ スロット 4	拡張モジュールはシャーシごとに 2 個だけ取り付けることができます。
	2	倍幅 拡張倍幅	スロット 1、 スロット 3	<p>スロット ディバイダを取り外すと、スロット番号は次のように変更されます。</p> <ul style="list-style-type: none"> スロット 1 とスロット 2 はスロット 1 になります。 スロット 3 とスロット 4 はスロット 3 になります。 <p> ヒント 倍幅または拡張倍幅ネットワークモジュールを取り付けるには、スロット ディバイダを取り外してください (『シスコ アクセス ルータへのシスコ ネットワーク モジュールの取り付け』の「スロット ディバイダの取り外し」を参照)。</p> <p>NM-36ESW ネットワーク モジュールはシャーシごとに 2 個だけ取り付けることができます。</p>
Cisco MWR 1941-DC ルータ	1	シングル幅	スロット 1	Cisco MWR 1941-DC ルータでは、シングル幅ネットワーク モジュールのみがサポートされています。

Cisco IOS ソフトウェア リリースおよびシスコ ネットワーク モジュール

シスコ ネットワーク モジュールは通常、複数の Cisco IOS リリースでサポートされています。Cisco IOS リリース情報は、シスコの Web サイト (<http://tools.cisco.com/ITDIT/CFN/jsp/index.jsp>) にある Feature Navigator II の製品データ シートに示されています。

Cisco IOS リリースがサポートするルータと、カードおよびモジュールの組み合わせを特定するには、<http://www.cisco.com/cgi-bin/Support/CompNav/Index.pl> の Software Advisor にアクセスしてください。

アクセスには、Cisco.com のアカウントが必要です。アカウントを持っていないか、またはユーザー名やパスワードを忘れた場合は、ログイン ダイアログ ボックスで **[Cancel]** をクリックし、表示される説明に従ってください。

シスコ ネットワーク モジュールでサポートされるシスコ インターフェイス カード

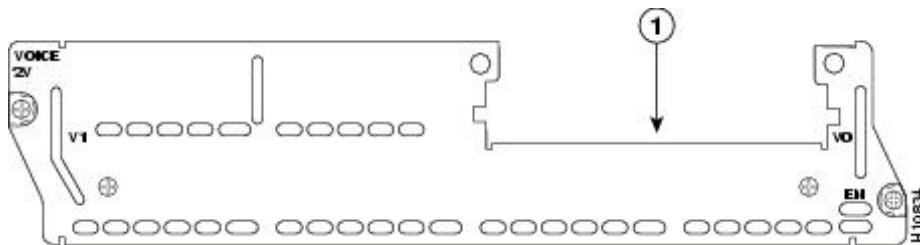
一部のシスコ ネットワーク モジュールにはインターフェイス カード スロットが搭載され、シスコ インターフェイス カードを取り付けることができます。これらのネットワーク モジュールには1つまたは2つのインターフェイス カード スロットが搭載され、音声またはデータ インターフェイス カードを取り付けることができます。1 または 2 スロット ネットワーク モジュールの例については、[図 1-7](#) と [図 1-8](#) を参照してください。



(注)

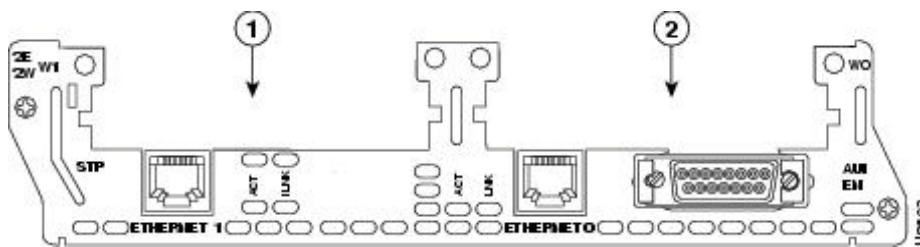
1 または 2 スロット ネットワーク モジュールでは、一部の音声 / データ インターフェイス カードの組み合わせがサポートされています。しかし、インターフェイス カード機能は音声またはデータ アプリケーションのどちらかに限定されます。詳細は、[表 1-2](#) を参照してください。

図 1-7 1 スロット ネットワーク モジュールの例



1	インターフェイス カード スロット 0
---	---------------------

図 1-8 2 スロット ネットワーク モジュールの例



1	インターフェイス カード スロット 1	2	インターフェイス カード スロット 0
---	---------------------	---	---------------------

ネットワーク モジュールへのインターフェイス カードの取り付けについては、『シスコ アクセス ルータへのシスコ ネットワーク モジュールの取り付け』の「1 または 2 スロット ネットワーク モジュールへのシスコ インターフェイス カードの取り付け」を参照してください。



(注)

High-density WAN Interface Card (HWIC; 高密度 WAN インターフェイス カード) は、1 または 2 スロット ネットワーク モジュールではサポートされていません。

表 1-2 1 または 2 スロット ネットワーク モジュールでサポートされるインターフェイス カード

インターフェイス カード	サポートするネットワーク モジュール					
	NM-2W NM-1FE2W NM-1FE2W-V2 NM-2FE2W NM-2FE2W-V2 NM-1FE1R2W NM-1FE1R2W-V2	NM-1V NM-2V	NM-HD-1V NM-HD-2V	NM-HD-2VE	NM-HDV NM-HDV2	NM-1A-OC3MM-1V NM-1A-OC3SMI-1V NM-1A-OC3SML-1V
WIC-1T	○	×	×	×	×	×
WIC-2T	○	×	×	×	×	×
WIC-1B-S/T	○	×	×	×	×	×
WIC-1B-S/T-V3	○	×	×	×	×	×
WIC-1B-U	○	×	×	×	×	×
WIC-1B-U-V2	○	×	×	×	×	×
WIC-2A/S	○	×	×	×	×	×
WIC-1DSU-56K	○	×	×	×	×	×
WIC-1DSU-T1	○	×	×	×	×	×
WIC-1ADSL	○	×	×	×	×	×
WIC-1ADSL-I-DG	○	×	×	×	×	×
WIC-1SHDSL	○	×	×	×	×	×
WIC-1AM	○	×	×	×	×	×
WIC-2AM	○	×	×	×	×	×
WIC-1AM-V2	○	×	×	×	×	×
WIC-2AM-V2	○	×	×	×	×	×
WIC-1AM-V2	○	×	×	×	×	×
WIC-2AM-V2	○	×	×	×	×	×
VWIC-1MFT-G703	データのみ	×	×	×	×	×
VWIC2-1MFT-G703	データのみ	×	×	×	NM-HDV2 のみ	×
VWIC-2MFT-G.703	×	×	×	○	×	×
VWIC2-2MFT-G703	データのみ	×	×	×	○	×
VWIC-1MFT-T1	○	×	×	音声のみ	○	○
VWIC-1MFT-E1	×	×	×	音声のみ	○	○
VWIC2-1MFT-T1/E1	データのみ	×	×	○	○	×
VWIC-2MFT-T1	データのみ	×	×	音声のみ	○	○
VWIC-2MFT-E1	データのみ	×	×	音声のみ	○	○
VWIC2-2MFT-T1/E1	データのみ	×	×	○	○	×
VWIC-2MFT-T1-DI	データのみ	×	×	音声のみ	○	○
VWIC-2MFT-E1-DI	データのみ	×	×	音声のみ	○	○
VIC-2FXS	×	○	×	×	×	×
VIC2-2FXS	×	×	○	○	×	×
VIC-4FXS/DID	×	×	○ ¹	○ ¹	×	×
VIC-2FXO	×	○	×	×	×	×
VIC-2FXO-M1	×	○	×	×	×	×

表 1-2 1 または 2 スロット ネットワーク モジュールでサポートされるインターフェイス カード (続き)

インターフェイス カード	サポートするネットワーク モジュール					
	NM-2W NM-1FE2W NM-1FE2W-V2 NM-2FE2W NM-2FE2W-V2 NM-1FE1R2W NM-1FE1R2W-V2	NM-1V NM-2V	NM-HD-1V NM-HD-2V	NM-HD-2VE	NM-HDV NM-HDV2	NM-1A-OC3MM-1V NM-1A-OC3SMI-1V NM-1A-OC3SML-1V
VIC-2FXO-EU	×	○	×	×	×	×
VIC-2FXO-M2	×	○	×	×	×	×
VIC-2FXO-M3	×	○	×	×	×	×
VIC2-2FXO	×	×	○	○	×	×
VIC2-4FXO	×	×	○	○	×	×
VIC-2E/M	×	○	×	×	×	×
VIC2-2E/M	×	×	○	○	×	×
VIC-2BRI-S/T-TE	×	○	×	×	×	×
VIC-2BRI-NT-TE	×	○	×	×	×	×
VIC2-2BRI-NT/TE	×	×	○	○	×	×
VIC-2CAMA	×	○	×	×	×	×
VIC-2DID	×	○	○	○	×	×

1. Cisco 2600XM シリーズ、Cisco 2691、Cisco 2800 シリーズ、Cisco 3600 シリーズ、Cisco 3700 シリーズ、および Cisco 3800 シリーズ ルータは、Cisco IOS Release 12.3(14)T 以降で、4 ポート FXS/DID カードで Direct Inward Dial (DID; ダイヤルイン方式) をサポートします。

シスコ インターフェイス カードの取り付け方法については、『[Cisco Interface Cards Install and Upgrade Guides](#)』を参照してください。

シスコ ネットワーク モジュールの取り付け方法については、『[Cisco Network Modules Install and Upgrade Guides](#)』を参照してください。

シスコ ネットワーク モジュールのケーブル接続

ネットワーク モジュールをネットワークに接続するのに必要なケーブルは、インターフェイスとコネクタタイプによって異なります。詳細は、表 1-3 を参照してください。



(注) 1 または 2 スロット ネットワーク モジュールのケーブル接続は、取り付けられているインターフェイスカードによって決まります。詳細は、『*Cisco Interface Cards Install and Upgrade Guides*』を参照してください。

表 1-3 シスコ ネットワーク モジュールのケーブル接続

接続タイプ	コネクタ タイプ、ケーブルの色	ケーブル	使用するネットワークモジュール
アラーム インターフェイス接続			
アラーム インターフェイスパッチパネルまたはメイン分配フレームに接続	50 ピン D	Micro DB-50 SCSI 変換	NM-AIC-64
アナログ ダイアルアップ			
300 bps ~ 33.6 kbps アナログ ダイアルアップ	RJ-11	RJ-11 ストレート型	NM-8AM NM-8AM-V2 NM-16AM NM-16AM-V2
ATM			
ATM/ADSL	RJ-45、ライトグリーン	RJ-45 UTP カテゴリ 3、4、5 以上	NM-1ATM-25
		RJ-45 STP カテゴリ 1、1A、9、または 9A	
T3 ATM	BNC	BNC 同軸 T3	NM-1A-T3 NM-1A-T3/E3
E3 ATM	BNC	BNC 同軸 E3	NM-1A-E3 NM-1A-T3/E3

表 1-3 シスコ ネットワーク モジュールのケーブル接続 (続き)

接続タイプ	コネクタ タイプ、ケーブルの色	ケーブル	使用するネットワークモジュール
ATM、光	デュプレックスまたはシンプレックス SC	コア サイズ 62.5 ミクロン (光損失 0 ~ 9 dB)  (注) 最大パス長 2 km (エンドツーエンドの接続内のすべてのケーブル)	NM-1A-OC3-POM NM-1A-OC3MM NM-1A-OC3SMI NM-1A-OC3SML NM-1A-OC3MM-EP NM-1A-OC3SMI-EP NM-1A-OC3SML-EP NM-1A-OC3MM-1V NM-1A-OC3SMI-1V NM-1A-OC3SML-1V
		コア サイズ 50 ミクロン (光損失 7 dB)  (注) 最大パス長 2 km (エンドツーエンドの接続内のすべてのケーブル)	
		コア サイズ 9 ミクロン  (注) 最大パス長は、Single-Mode Long reach (SML; シングルモード長距離) の場合には 45 km、Single-Mode Intermediate reach (SMI; シングルモード中距離) の場合には 15 km	
IP 回線エミュレーション (CEoIP)			
T1/E1 CEoIP	RJ-48C	RJ-48 T1/E1 ストレート型	NM-CEM-4TE1  (注) 75 ohm 不平衡型 E1 ネットワークに接続するには、CAB-ADP-75-120 を使用します。
シリアル CEoIP	60 ピン D、ブルー	Cisco 12-in-1 スマート シリアル (部品番号は、表 1-4 を参照) Cisco 12-in-1 スマート シリアル延長 (部品番号は、表 1-5 を参照)	NM-CEM-4SER
イーサネット			
イーサネット	RJ-45、イエロー	10BASE-T カテゴリ 5 以上の UTP	NM-1E NM-4E NM-1E2W NM-2E2W NM-1E1R2W
	DB-15	Attachment Unit Interface (AUI; アタッチメントユニットインターフェイス) ケーブル	

■ シスコ ネットワーク モジュールのケーブル接続

表 1-3 シスコ ネットワーク モジュールのケーブル接続 (続き)

接続タイプ	コネクタ タイプ、 ケーブルの色	ケーブル	使用するネットワーク モジュール
ファスト イーサネット、 銅	RJ-45	100BASE-T カテゴリ 5 以上の UTP	NM-1FE-TX NM-1FE2W NM-1FE2W-V2 NM-2FE2W NM-2FE2W-V2 NM-1FE1R2W NM-1FE1R2W-V2 NM-1FE1CT1 NM-1FE2CT1 NM-1FE1CT1-CSU NM-1FE2CT1-CSU NM-1FE1CE1B NM-1FE1CE1U NM-1FE2CE1B NM-1FE2CE1U NM-16ESW NM-16ESW-1GIG NM-16ESW-PWR NM-16ESW-PWR-1GIG NM-CE-BP-20G-K9 NM-CE-BP-40G-K9 NM-CE-BP-80G-K9 NM-CE-BP-SCSI-K9 NM-CIDS-K9 NM-NAM NMD-36ESW NMD-36ESW-2GIG NMD-36ESW-PWR NMD-36ESW-PWR-2G NME-16ES-1G NME-16ES-1G-P NME-X-23ES-1G NME-X-23ES-1G-P NME-XD-24ES-1S-P NME-XD-48ES-2S-P
ファスト イーサネット、 光	SC	100BASE-T MMF	NM-1FE-FX NM-1FE-FX-V2
	SC	100BASE-T SMF	NM-1FE-SMF

表 1-3 シスコ ネットワーク モジュールのケーブル接続 (続き)

接続タイプ	コネクタタイプ、ケーブルの色	ケーブル	使用するネットワークモジュール
ギガビット イーサネット、銅	RJ-45	1000BASE-T カテゴリ 5 以上の UTP	NM-16ESW NM-16ESW-1GIG NM-16ESW-PWR NM-16ESW-PWR-1GIG NM-1GE (GBIC 経由) NME-WAE-302-K9 NME-WAE-502-K9 NME-WAE-522-K9 NMD-36ESW NMD-36ESW-2GIG NMD-36ESW-PWR NMD-36ESW-PWR-2G NME-16ES-1G NME-16ES-1G-P NME-AIR-WLC8-K9 NME-AIR-WLC12-K9 NME-AON-K9 NME-NAC-K9 NME-NAM-80S NME-X-23ES-1G NME-X-23ES-1G-P NME-XD-24ES-1S-P NME-XD-48ES-2S-P
ギガビット イーサネット、光	SC、イエロー	10 ミクロン SMF	NM-1GE (GBIC 経由)
	SC、オレンジ	62.5 ミクロン MMF	NME-16ES-1G NME-16ES-1G-P NME-X-23ES-1G NME-X-23ES-1G-P NME-XD-24ES-1S-P NME-XD-48ES-2S-P
ISDN 接続			
チャネライズド T1 PRI (CSU 非内蔵)	DB-15	DB-15 T1 ストレート型	NM-1FE1CT1 NM-1FE2CT1 NM-1CT1 NM-2CT1
チャネライズド T1 PRI (CSU 内蔵)	RJ-48C、薄茶色	RJ-48C/RJ-48C T1 ストレート型	NM-1FE1CT1-CSU NM-1FE2CT1-CSU NM-1CT1-CSU NM-2CT1-CSU
チャネライズド T1 PRI (CSU 内蔵または非内蔵)	RJ-48S、薄茶色	RJ-48S/RJ-48S T1 ストレート型	NM-1CE1T1-PRI NM-2CE1T1-PRI

■ シスコ ネットワーク モジュールのケーブル接続

表 1-3 シスコ ネットワーク モジュールのケーブル接続 (続き)

接続タイプ	コネクタ タイプ、 ケーブルの色	ケーブル	使用するネットワーク モジュール
チャネライズド E1 PRI (平衡型)	DB-15、薄茶色	DB-15/DB-15 120 ohm 平衡型 E1	NM-1FE1CE1B
	DB-15/Twinax、薄茶色	DB-15/Twinax 75 ohm 平衡型 E1	NM-1FE2CE1B
	DB-15/RJ-45、薄茶色	DB-15/RJ-45 120 ohm 平衡型 E1	NM-1CE1B NM-2CE1B
	RJ-48S、薄茶色	RJ-48S/RJ-48S ストレート型 120 ohm 平衡型 E1	NM-1CE1T1-PRI NM-2CE1T1-PRI
	RJ-48S/DB-15、薄茶色	RJ-48S/DB-15 120 ohm 平衡型 E1	
	RJ-48S/Twinax	RJ-48S/Twinax 120 ohm 平衡型 E1	
チャネライズド E1 PRI (不平衡型)	DB-15/BNC、薄茶色	DB-15/BNC 75 ohm 平衡型 E1	NM-1FE1CE1U NM-1FE2CE1U NM-1CE1U NM-2CE-1U
	RJ-48S/BNC、薄茶色	RJ-48S/BNC 75 ohm 平衡型 E1	NM-1CE1T1-PRI NM-2CE1T1-PRI
BRI S/T (外部 NT1)	RJ-45、オレンジ	RJ-45 ストレート型	NM-4B-S/T NM-8B-S/T
BRI U (内蔵 NT1)	RJ-45、レッド	RJ-45 ストレート型	NM-4B-U NM-8B-U
シリアル接続			
同期シリアル	60 ピン D、ブルー	シリアル変換ケーブル (EIA/TIA-232、EIA/TIA-449、 EIA/TIA-530 DTE、V.35、X.21、 NRZ/NRZI)	NM-4T NM-4A/S NM-8A/S
非同期シリアル	68 ピン D/25 ピン D	DB-68/DB-25 EIA/TIA-232 オクタル	NM-16A
	68 ピン D/RJ-45	DB-68/RJ-45 EIA/TIA-232 オクタル	NM-32A
シリアル	60 ピン D、ブルー	Cisco 12-in-1 スマート シリアル (部 品番号は、表 1-4 を参照)	NM-16A/S
シリアル サージ保護		シスコ製品 ID CAB-SS-SURGE	
フラクショナル DS3 以下 と DSU	50 ピン D、ブルー	DB-50 HSSI DTE	NM-1HSSI
フラクショナル DS3 以下 と別のルータ		DB-50 HSSI ヌル モデム	
サービス モジュール接続			
外部ストレージアレイに 接続	68 ピン D	68 ピンの Low Voltage Differential (LVD) SCSI  (注) ネットワーク モジュールと 外部ストレージアレイとの 距離によって、91、231、ま たは 274 cm ケーブルを使用 できます。	NM-CE-BP-SCSI

表 1-3 シスコ ネットワーク モジュールのケーブル接続 (続き)

接続タイプ	コネクタ タイプ、 ケーブルの色	ケーブル	使用するネットワーク モジュール
トークンリング接続			
トークンリング、シールド	DB-9	トークンリングロープケーブル、 シールド STP	NM-1E1R2W NM-1FE1R2W
トークンリング、シールドなし	RJ-45	トークンリングロープケーブル、 シールドなし UTP	NM-1FE1R2W-V2
WAN 接続			
T1/E1 WAN	RJ-48C/CA81A	RJ-48 T1/E1 ストレート型	NM-4T1-IMA NM-8T1-IMA NM-4E1-IMA NM-8E1-IMA NM-HDV2-1T1/E1 NM-HDV2-2T1/E1
T3/DS3/E3 WAN	BNC コネクタ	BNC T3/E3 同軸	NM-1T3/E3 NM-1A-T3 NM-1A-E3 NM-1A-T3/E3
無線および衛星接続			
アンテナに接続	BNC	BNC 屋内 IF 同軸	NM-WMDA
衛星アンテナに接続	F コネクタ	75 ohm F コネクタ シールド RG-6	NM-1VSAT-GILAT
音声接続			
アナログ音声 FXS/FXO	RJ-21	253PP10GYADI オス対オス (Gray Bar 社製)	NM-HDA-4FXS
		253PC10GYADI オス対メス (Gray Bar 社製)	
		AT125-SM パッチ パネル (Gray Bar 社製)	
		RJ-21 ケーブル	EVM-HDA-8FXS/DID



(注) 1つのファイバリンク内に 62.5 ミクロンと 50 ミクロンのケーブルを混在させることはできません。

表 1-4 Cisco 12-in-1 スマート シリアル インターフェイス部品番号

インターフェイス	DCE/DTE	シスコ ケーブル部品番号
EIA/TIA-232	メス DCE	CAB-SS-232FC
	オス DTE	CAB-SS-232MT
EIA/TIA-449	メス DCE	CAB-SS-449FC
	オス DTE	CAB-SS-449MT
EIA-530	オス DTE	CAB-SS-530MT
EIA-530A	オス DTE	CAB-SS-530AMT
V.35	メス DCE	CAB-SS-V35FC
	メス DTE	CAB-SS-V35FT
	オス DCE	CAB-SS-V35MC
	オス DTE	CAB-SS-V35MT
X.21	メス DCE	CAB-SS-X21FC
	オス DTE	CAB-SS-X21MT

表 1-5 Cisco Extended 12-in-1 スマート シリアル インターフェイス部品番号

インターフェイス	DCE/DTE	シスコ ケーブル部品番号
EIA/TIA-232	メス DCE	CAB-SS-232FC-EXT
	オス DTE	CAB-SS-232MT-EXT
EIA/TIA-449	メス DCE	CAB-SS-449FC-EXT
	オス DTE	CAB-SS-449MT-EXT
EIA-530	メス DCE	CAB-SS-530FC-EXT
	オス DTE	CAB-SS-530MT-EXT
EIA-530A	メス DCE	CAB-SS-530AFC-EXT
	オス DTE	CAB-SS-530AMT-EXT
V.35	メス DCE	CAB-SS-V35FC-EXT
	メス DTE	CAB-SS-V35FT-EXT
	オス DCE	CAB-SS-V35MC-EXT
	オス DTE	CAB-SS-V35MT-EXT

シスコ ネットワーク モジュールに対するプラットフォームのサポート

表 1-6 に、各インターフェイス カードでサポートされているプラットフォームが示されています。インターフェイス カードは、テクノロジー分野別にグループ化されています。

- アラーム モニタリングおよびコントロール ネットワーク モジュール
- アナログおよび ISDN 基本速度音声ネットワーク モジュール
- 拡張モジュール
- アナログ ダイヤルアップおよびリモート アクセス ネットワーク モジュール
- アプリケーションおよびサービス モジュール
- ATM ネットワーク モジュール
- チャネライズド T1/E1 および ISDN ネットワーク モジュール
- Circuit Emulation over IP (CEoIP; 回線エミュレーション) ネットワーク モジュール
- 圧縮ネットワーク モジュール
- デジタル ダイヤルアップおよびリモート アクセス ネットワーク モジュール
- デジタル音声ネットワーク モジュール
- イーサネット スイッチ ネットワーク モジュール
- LAN ネットワーク モジュール
- LAN および インターフェイス カード スロット コンボ ネットワーク モジュール
- LAN および T1/E1 組み合わせネットワーク モジュール
- シリアル接続 ネットワーク モジュール
- 無線および衛星ネットワーク モジュール

表 1-6 シスコ ネットワーク モジュールに対するプラットフォームのサポート

製品の説明	シスコ製品 ID	サポートする シスコ ルータ	参照先
アラーム モニタリングおよびコントロール ネットワーク モジュール			
アラーム モニタリングおよびコントロール ネットワーク モジュール	NM-AIC-64	Cisco 2600 シリーズ Cisco 2811 Cisco 2821 Cisco 2851 Cisco 3600 シリーズ Cisco 3700 シリーズ Cisco 3800 シリーズ Cisco MWR 1941-DC	Connecting Cisco Alarm Interface Controller Network Modules to the Network
アナログおよび ISDN 基本速度音声ネットワーク モジュール			
1 スロット 2 チャンネル音声ネットワーク モジュール	NM-1V	Cisco 2600 シリーズ Cisco 3600 シリーズ Cisco 3700 シリーズ	Connecting Voice Network Modules
2 スロット 4 チャンネル音声ネットワーク モジュール	NM-2V	Cisco 2600 シリーズ Cisco 3600 シリーズ Cisco 3700 シリーズ	Connecting Voice Network Modules
1 スロット IP 通信音声/ファックス ネットワーク モジュール	NM-HD-1V	Cisco 2600 シリーズ Cisco 2811 Cisco 2821 Cisco 2851 Cisco 3640 Cisco 3660 Cisco 3700 シリーズ Cisco 3800 シリーズ	Connecting Voice Network Modules
2 スロット IP 通信音声/ファックス ネットワーク モジュール	NM-HD-2V	Cisco 2600 シリーズ Cisco 2811 Cisco 2821 Cisco 2851 Cisco 3640 Cisco 3660 Cisco 3700 シリーズ Cisco 3800 シリーズ	Connecting Voice Network Modules
2 スロット IP 通信拡張音声/ファックス ネットワーク モジュール	NM-HD-2VE	Cisco 2600 シリーズ Cisco 2811 Cisco 2821 Cisco 2851 Cisco 3640 Cisco 3660 Cisco 3700 シリーズ Cisco 3800 シリーズ	Connecting Voice Network Modules

表 1-6 シスコ ネットワーク モジュールに対するプラットフォームのサポート (続き)

製品の説明	シスコ製品 ID	サポートする シスコ ルータ	参照先
4 ポート FXS high-density analog (HDA; 高密度アナログ) 音声 / ファックス ネットワーク モジュール	NM-HDA-4FXS	Cisco 2600 シリーズ Cisco 2811 Cisco 2821 Cisco 2851 Cisco 3640 Cisco 3660 Cisco 3700 シリーズ Cisco 3800 シリーズ	Connecting Cisco High-Density Analog Telephony Network Modules to the Network
拡張モジュール			
高密度拡張モジュール	EVM-HD-8FXS/DID	Cisco 2821 Cisco 2851 Cisco 3800 シリーズ	Connecting Cisco High-Density Extension Modules
アナログ ダイアルアップおよびリモート アクセス ネットワーク モジュール			
8 ポート アナログ モデム ネットワーク モジュール (v.92)	NM-8AM	Cisco 2600 シリーズ Cisco 3600 シリーズ Cisco 3725 Cisco 3745	Connecting Cisco Analog Modem Network Modules to the Network
16 ポート アナログ モデム ネットワーク モジュール (v.92)	NM-16AM	Cisco 2600 シリーズ Cisco 3600 シリーズ Cisco 3725 Cisco 3745	Connecting Cisco Analog Modem Network Modules to the Network
8 ポート アナログ モデム ネットワーク モジュール (v.92、バージョン 2)	NM-8AM-V2	Cisco 2600XM シリーズ Cisco 2811 Cisco 2821 Cisco 2851 Cisco 2691 Cisco 3660 Cisco 3700 シリーズ Cisco 3800 シリーズ	Connecting Cisco Analog Modem Network Modules to the Network
16 ポート アナログ モデム ネットワーク モジュール (v.92、バージョン 2)	NM-16AM-V2	Cisco 2600XM シリーズ Cisco 2691 Cisco 2811 Cisco 2821 Cisco 2851 Cisco 3660 Cisco 3700 シリーズ Cisco 3800 シリーズ	Connecting Cisco Analog Modem Network Modules to the Network

表 1-6 シスコ ネットワーク モジュールに対するプラットフォームのサポート (続き)

製品の説明	シスコ製品 ID	サポートする シスコ ルータ	参照先
アプリケーションおよびサービス モジュール			
Cisco AON ネットワーク モジュール (512 MB メモリ内蔵)	NM-AON-K9	Cisco 2600XM シリーズ Cisco 2691 Cisco 2811 Cisco 2821 Cisco 2851 Cisco 3700 シリーズ Cisco 3800 シリーズ	Connecting Cisco Application-Oriented Networking (AON) Network Modules to the Network
Cisco AON ネットワーク モジュール (1 GB メモリ内蔵)	NME-AON-K9	Cisco 2811 Cisco 2821 Cisco 2851 Cisco 3700 シリーズ Cisco 3800 シリーズ	Connecting Cisco Application-Oriented Networking (AON) Network Modules to the Network
Cisco Application Performance Assurance 拡張ネットワーク モジュール	NME-APA-E2	Cisco 2811 Cisco 2821 Cisco 2851	Connecting Cisco Application Performance Assurance Enhanced Network Modules to the Network
Cisco Application Performance Assurance 拡張ネットワーク モジュール	NME-APA-E3	Cisco 3800 シリーズ	Connecting Cisco Application Performance Assurance Enhanced Network Modules to the Network
キャッシングおよびコンテンツ配信用 Cisco コンテンツ エンジン (20 GB ハード ドライブ拡張モジュール付き)	NM-CE-BP-20G-K9	Cisco 2600 シリーズ Cisco 3640 Cisco 3660 Cisco 3700 シリーズ	Connecting Cisco Content Engine (CE) Network Modules to the Network
キャッシングおよびコンテンツ配信用 Cisco コンテンツ エンジン (40 GB ハード ドライブ拡張モジュール付き)	NM-CE-BP-40G-K9	Cisco 2600 シリーズ Cisco 2811 Cisco 2821 Cisco 2851 Cisco 3640 Cisco 3660 Cisco 3700 シリーズ Cisco 3800 シリーズ	Connecting Cisco Content Engine (CE) Network Modules to the Network
キャッシングおよびコンテンツ配信用 Cisco コンテンツ エンジン (80 GB ハード ドライブ拡張モジュール付き)	NM-CE-BP-80G-K9	Cisco 2600 シリーズ Cisco 2811 Cisco 2821 Cisco 2851 Cisco 3640 Cisco 3660 Cisco 3700 シリーズ Cisco 3800 シリーズ	Connecting Cisco Content Engine (CE) Network Modules to the Network

表 1-6 シスコ ネットワーク モジュールに対するプラットフォームのサポート (続き)

製品の説明	シスコ製品 ID	サポートする シスコ ルータ	参照先
キャッシングおよびコンテンツ配信用 Cisco コンテンツ エンジン (SCSI コネク タ拡張モジュール付き)  (注) Cisco SA-6 などの外部 SCSI ディスクアレイが必要です。	NM-CE-BP-SCSI-K9	Cisco 2600 シリーズ Cisco 2811 Cisco 2821 Cisco 2851 Cisco 3640 Cisco 3660 Cisco 3700 シリーズ Cisco 3800 シリーズ	Connecting Cisco Content Engine (CE) Network Modules to the Network
Cisco Intrusion Detection System (IDS) ネットワーク モジュール	NM-CIDS-K9	Cisco 2600XM シリーズ Cisco 2691 Cisco 2811 Cisco 2821 Cisco 2851 Cisco 3660 Cisco 3700 シリーズ Cisco 3800 シリーズ	Connecting Cisco Intrusion Detection System Network Modules
Cisco Unity Express ボイスメール ネット ワーク モジュール	NM-CUE	Cisco 2600XM シリーズ Cisco 2691 Cisco 2811 Cisco 2821 Cisco 2851 Cisco 3700 シリーズ Cisco 3800 シリーズ	Connecting Cisco Unity Express Network Modules
Cisco Unity Express ボイスメール拡張 ネットワーク モジュール	NME-CUE	Cisco 2811 Cisco 2821 Cisco 2851 Cisco 3700 シリーズ Cisco 3800 シリーズ	Connecting Cisco Unity Express Enhanced Network Modules, page 1-1
Cisco Network Admission Control ネット ワーク モジュール	NME-NAC-K9	Cisco 2811 Cisco 2821 Cisco 2851 Cisco 3800 シリーズ	Connecting Cisco Network Admission Control Network Modules

表 1-6 シスコ ネットワーク モジュールに対するプラットフォームのサポート (続き)

製品の説明	シスコ製品 ID	サポートするシスコ ルータ	参照先
Cisco Network Analysis Module ネットワーク モジュール	NM-NAM	Cisco 2600XM シリーズ Cisco 2691 Cisco 2811 Cisco 2821 Cisco 2851 Cisco 3660 Cisco 3700 シリーズ Cisco 3800 シリーズ	Connecting Cisco Network Analysis Modules
Cisco Network Analysis Module 拡張ネットワーク モジュール	NME-NAM-80S	Cisco 3700 シリーズ Cisco 2811 Cisco 2821 Cisco 2851 Cisco 3800 シリーズ	Connecting NAM Enhanced Network Modules
Cisco Unified Messaging Gateway 拡張ネットワーク モジュール	NME-UMG	Cisco 2811 Cisco 2821 Cisco 2851 Cisco 3800 シリーズ	Connecting Cisco Unified Messaging Gateway Enhanced Network Modules
Cisco Unified Messaging Gateway 拡張ネットワーク モジュール	NME-UMG-EC	Cisco 2811 Cisco 2821 Cisco 2851 Cisco 3800 シリーズ	Connecting Cisco Unified Messaging Gateway Enhanced Network Modules
Cisco WAAS 拡張ネットワーク モジュール (80 GB ハードディスクおよび512 MB メモリ内蔵)	NME-WAE-302-K9	Cisco 2811 Cisco 2821 Cisco 2851 Cisco 3800 シリーズ	Connecting WAAS Enhanced Network Modules
Cisco WAAS 拡張ネットワーク モジュール (120 GB ハードディスクおよび1 GB メモリ内蔵)	NME-WAE-502-K9	Cisco 2811 Cisco 2821 Cisco 2851 Cisco 3800 シリーズ	Connecting WAAS Enhanced Network Modules
Cisco WAAS 拡張ネットワーク モジュール (160 GB ハードディスクおよび2 GB メモリ内蔵)	NME-WAE-522-K9	Cisco 3800 シリーズ	Connecting WAAS Enhanced Network Modules
ATM ネットワーク モジュール			
1 ポート ATM-25	NM-1ATM-25	Cisco 2600 シリーズ Cisco 3600 シリーズ	Connecting Cisco Asynchronous Transfer Mode (ATM) Network Modules to the Network

表 1-6 シスコ ネットワーク モジュールに対するプラットフォームのサポート (続き)

製品の説明	シスコ製品 ID	サポートするシスコ ルータ	参照先
1 ポート DS3 ATM ネットワーク モジュール	NM-1A-T3	Cisco 2600 シリーズ Cisco 2811 Cisco 2821 Cisco 2851 Cisco 3600 シリーズ Cisco 3700 シリーズ Cisco 3800 シリーズ	Connecting Cisco Asynchronous Transfer Mode (ATM) Network Modules to the Network
1 ポート E3 ATM ネットワーク モジュール	NM-1A-E3	Cisco 2600 シリーズ Cisco 2811 Cisco 2821 Cisco 2851 Cisco 3600 シリーズ Cisco 3700 シリーズ Cisco 3800 シリーズ	Connecting Cisco Asynchronous Transfer Mode (ATM) Network Modules to the Network
1 ポート ATM T3/E3 ネットワーク モジュール	NM-1A-T3/E3	Cisco 2811 Cisco 2821 Cisco 2851 Cisco 3800 シリーズ	Connecting Cisco Asynchronous Transfer Mode (ATM) Network Modules to the Network
1 ポート ATM OC-3c/STM1 Pluggable Optical Module (POM; プラグイン可能光モジュール) ネットワーク モジュール	NM-1A-OC3-POM	Cisco 3825 Cisco 3845	Connecting Cisco Asynchronous Transfer Mode (ATM) Network Modules to the Network
1 ポート ATM OC-3c/STM1 マルチモード ネットワーク モジュール	NM-1A-OC3MM	Cisco 2691 Cisco 3600 シリーズ Cisco 3725	Connecting Cisco Asynchronous Transfer Mode (ATM) Network Modules to the Network
1 ポート ATM OC-3c/STM1 シングルモード中距離ネットワーク モジュール	NM-1A-OC3SMI	Cisco 2691 Cisco 3600 シリーズ Cisco 3725	Connecting Cisco Asynchronous Transfer Mode (ATM) Network Modules to the Network
1 ポート ATM OC-3c/STM1 シングルモード長距離ネットワーク モジュール	NM-1A-OC3SML	Cisco 2691 Cisco 3600 シリーズ Cisco 3725	Connecting Cisco Asynchronous Transfer Mode (ATM) Network Modules to the Network
1 ポート ATM OC-3c/STM1 パフォーマンス強化型マルチモード ネットワーク モジュール	NM-1A-OC3MM-EP	Cisco 3745	Connecting Cisco Asynchronous Transfer Mode (ATM) Network Modules to the Network
1 ポート ATM OC-3c/STM1 パフォーマンス強化型シングルモード中距離ネットワーク モジュール	NM-1A-OC3SMI-EP	Cisco 3745	Connecting Cisco Asynchronous Transfer Mode (ATM) Network Modules to the Network
1 ポート ATM OC-3c/STM1 パフォーマンス強化型シングルモード長距離ネットワーク モジュール	NM-1A-OC3SML-EP	Cisco 3745	Connecting Cisco Asynchronous Transfer Mode (ATM) Network Modules to the Network
1 ポート ATM OC-3c/STM1 マルチモード ネットワーク モジュール (音声インターフェイスカードスロット1つ内蔵)	NM-1A-OC3MM-1V	Cisco 3600 シリーズ	Connecting Cisco Asynchronous Transfer Mode (ATM) Network Modules to the Network

表 1-6 シスコ ネットワーク モジュールに対するプラットフォームのサポート (続き)

製品の説明	シスコ製品 ID	サポートする シスコ ルータ	参照先
1 ポート ATM OC-3c/STM1 シングル モード中距離ネットワーク モジュール (音声インターフェイス カード スロッ ト 1 つ内蔵)	NM-1A-OC3SMI-1V	Cisco 3600 シリーズ	Connecting Cisco Asynchronous Transfer Mode (ATM) Network Modules to the Network
1 ポート ATM OC-3c/STM1 シングル モード長距離ネットワーク モジュール (音声インターフェイス カード スロッ ト 1 つ内蔵)	NM-1A-OC3SML-1V	Cisco 3600 シリーズ	Connecting Cisco Asynchronous Transfer Mode (ATM) Network Modules to the Network
4 ポート T1 Inverse Multiplexing over ATM (IMA; ATM の逆多重化) ATM ネット ワーク モジュール	NM-4T1-IMA	Cisco 2600 シリーズ Cisco 3600 シリーズ Cisco 3700 シリーズ Cisco 3800 シリーズ	Connecting Cisco T1 and E1 Inverse Multiplexing for ATM (IMA) Network Modules to the Network
4 ポート E1 ATM ネットワーク モジュー ル (IMA 付き)	NM-4E1-IMA	Cisco 2600 シリーズ Cisco 3600 シリーズ Cisco 3700 シリーズ Cisco 3800 シリーズ	Connecting Cisco T1 and E1 Inverse Multiplexing for ATM (IMA) Network Modules to the Network
8 ポート T1 ATM ネットワーク モジュー ル (IMA 付き)	NM-8T1-IMA	Cisco 2600 シリーズ Cisco 3600 シリーズ Cisco 3700 シリーズ Cisco 3800 シリーズ	Connecting Cisco T1 and E1 Inverse Multiplexing for ATM (IMA) Network Modules to the Network
8 ポート E1 ATM ネットワーク モジュー ル (IMA 付き)	NM-8E1-IMA	Cisco 2600 シリーズ Cisco 3600 シリーズ Cisco 3700 シリーズ Cisco 3800 シリーズ	Connecting Cisco T1 and E1 Inverse Multiplexing for ATM (IMA) Network Modules to the Network
チャネライズド T1/E1 および ISDN ネットワーク モジュール			
1 ポート チャネライズド T1/ISDN-PRI ネットワーク モジュール	NM-1CT1	Cisco 2600 シリーズ Cisco 3600 シリーズ Cisco 3700 シリーズ	Connecting Cisco ISDN PRI Network Modules to the Network
2 ポート チャネライズド T1/ISDN-PRI ネットワーク モジュール	NM-2CT1	Cisco 2600 シリーズ Cisco 3600 シリーズ Cisco 3700 シリーズ	Connecting Cisco ISDN PRI Network Modules to the Network
1 ポート チャネライズド T1/ISDN-PRI ネットワーク モジュール (CSU 内蔵)	NM-1CT1-CSU	Cisco 2600 シリーズ Cisco 3600 シリーズ Cisco 3700 シリーズ	Connecting Cisco ISDN PRI Network Modules to the Network
2 ポート チャネライズド T1/ISDN-PRI ネットワーク モジュール (CSU 内蔵)	NM-2CT1-CSU	Cisco 2600 シリーズ Cisco 3600 シリーズ Cisco 3700 シリーズ	Connecting Cisco ISDN PRI Network Modules to the Network
1 ポート チャネライズド E1/ISDN-PRI ネットワーク モジュール (不平衡型)	NM-1CE1U	Cisco 2600 シリーズ Cisco 3600 シリーズ Cisco 3700 シリーズ	Connecting Cisco ISDN PRI Network Modules to the Network
2 ポート チャネライズド E1/ISDN-PRI ネットワーク モジュール (不平衡型)	NM-2CE1U	Cisco 2600 シリーズ Cisco 3600 シリーズ Cisco 3700 シリーズ	Connecting Cisco ISDN PRI Network Modules to the Network

表 1-6 シスコ ネットワーク モジュールに対するプラットフォームのサポート (続き)

製品の説明	シスコ製品 ID	サポートする シスコ ルータ	参照先
1 ポート チャネライズド E1/ISDN-PRI ネットワーク モジュール (平衡型)	NM-1CE1B	Cisco 2600 シリーズ Cisco 3600 シリーズ Cisco 3700 シリーズ	Connecting Cisco ISDN PRI Network Modules to the Network
2 ポート チャネライズド E1/ISDN-PRI ネットワーク モジュール (平衡型)	NM-2CE1B	Cisco 2600 シリーズ Cisco 3600 シリーズ Cisco 3700 シリーズ	Connecting Cisco ISDN PRI Network Modules to the Network
1 ポート チャネライズド T1/E1/ISDN-PRI ネットワーク モジュール (G.703 内蔵)	NM-1CE1T1-PRI	Cisco 2600XM シリーズ Cisco 2811 Cisco 2821 Cisco 2851 Cisco 2691 Cisco 3631 Cisco 3660 Cisco 3700 シリーズ Cisco 3800 シリーズ	Connecting Cisco ISDN PRI Network Modules to the Network
2 ポート チャネライズド T1/E1/ISDN-PRI ネットワーク モジュール (G.703 内蔵)	NM-2CE1T1-PRI	Cisco 2600XM シリーズ Cisco 2811 Cisco 2821 Cisco 2851 Cisco 2691 Cisco 3631 Cisco 3660 Cisco 3700 シリーズ Cisco 3800 シリーズ	Connecting Cisco ISDN PRI Network Modules to the Network
4 ポート ISDN BRI ネットワーク モジュール (S/T インターフェイス)	NM-4B-S/T	Cisco 2600 シリーズ Cisco 2811 Cisco 2821 Cisco 2851 Cisco 3600 シリーズ Cisco 3700 シリーズ Cisco 3800 シリーズ	Connecting Cisco Integrated Services Digital Network (ISDN) Basic Rate Interface (BRI) Network Modules to the Network
4 ポート ISDN BRI ネットワーク モジュール Network Termination 1 (NT1; ネットワーク終端 1) 統合、U インターフェイス内蔵)	NM-4B-U	Cisco 2600 シリーズ Cisco 2811 Cisco 2821 Cisco 2851 Cisco 3600 シリーズ Cisco 3700 シリーズ Cisco 3800 シリーズ	Connecting Cisco Integrated Services Digital Network (ISDN) Basic Rate Interface (BRI) Network Modules to the Network

表 1-6 シスコ ネットワーク モジュールに対するプラットフォームのサポート (続き)

製品の説明	シスコ製品 ID	サポートする シスコ ルータ	参照先
8 ポート ISDN BRI ネットワーク モジュール (S/T インターフェイス)	NM-8B-S/T	Cisco 2600 シリーズ Cisco 2811 Cisco 2821 Cisco 2851 Cisco 3600 シリーズ Cisco 3700 シリーズ Cisco 3800 シリーズ	Connecting Cisco Integrated Services Digital Network (ISDN) Basic Rate Interface (BRI) Network Modules to the Network
8 ポート ISDN BRI ネットワーク モジュール (NT1 統合、U インターフェイス内蔵)	NM-8B-U	Cisco 2600 シリーズ Cisco 2811 Cisco 2821 Cisco 2851 Cisco 3600 シリーズ Cisco 3700 シリーズ Cisco 3800 シリーズ	Connecting Cisco Integrated Services Digital Network (ISDN) Basic Rate Interface (BRI) Network Modules to the Network
Circuit Emulation over IP (CEoIP; 回線エミュレーション) ネットワーク モジュール			
4 ポート シリアル CEoIP ネットワーク モジュール	NM-CEM-4SER	Cisco 2600XM シリーズ Cisco 2691 Cisco 2811 Cisco 2821 Cisco 2851 Cisco 3660 Cisco 3700 シリーズ Cisco 3800 シリーズ	Connecting Cisco Circuit Emulation Over IP (CEoIP) Network Modules to the Network
4 ポート T1/E1 CEoIP ネットワーク モジュール	NM-CEM-4TE1	Cisco 2600XM シリーズ Cisco 2691 Cisco 2811 Cisco 2821 Cisco 2851 Cisco 3660 Cisco 3700 シリーズ Cisco 3800 シリーズ	Connecting Cisco Circuit Emulation Over IP (CEoIP) Network Modules to the Network
圧縮ネットワーク モジュール			
圧縮ネットワーク モジュール	NM-COMPR	Cisco 3600 シリーズ	Connecting Cisco Compression Network Modules to the Network
デジタルダイヤルアップおよびリモート アクセス ネットワーク モジュール			
6 モデム デジタル モデム ネットワーク モジュール	NM-6DM	Cisco 3600 シリーズ Cisco 3700 シリーズ Cisco 3800 シリーズ	Connecting Cisco Digital Modem Network Modules to the Network

表 1-6 シスコ ネットワーク モジュールに対するプラットフォームのサポート (続き)

製品の説明	シスコ製品 ID	サポートする シスコ ルータ	参照先
12 モデム デジタル モデム ネットワーク モジュール	NM-12DM	Cisco 3600 シリーズ Cisco 3700 シリーズ Cisco 3800 シリーズ	Connecting Cisco Digital Modem Network Modules to the Network
18 モデム デジタル モデム ネットワーク モジュール	NM-18DM	Cisco 3600 シリーズ Cisco 3700 シリーズ Cisco 3800 シリーズ	Connecting Cisco Digital Modem Network Modules to the Network
24 モデム デジタル モデム ネットワーク モジュール	NM-24DM	Cisco 3600 シリーズ Cisco 3700 シリーズ Cisco 3800 シリーズ	Connecting Cisco Digital Modem Network Modules to the Network
30 モデム デジタル モデム ネットワーク モジュール	NM-30DM	Cisco 3600 シリーズ Cisco 3700 シリーズ Cisco 3800 シリーズ	Connecting Cisco Digital Modem Network Modules to the Network
デジタル音声ネットワーク モジュール			
高密度デジタル音声/ファックス ネット ワーク モジュール	NM-HDV	Cisco 2600 シリーズ Cisco 2811 Cisco 2821 Cisco 2851 Cisco 3600 シリーズ Cisco 3700 シリーズ Cisco 3800 シリーズ	Connecting Voice Network Modules
IP 通信高密度デジタル音声/ファックス ネットワーク モジュール	NM-HDV2	Cisco 2600XM Cisco 2691 Cisco 2811 Cisco 2821 Cisco 2851 Cisco 3700 シリーズ Cisco 3800 シリーズ	Connecting Voice Network Modules
1 ポート T1/E1 IP 通信高密度デジタル音 声/ファックス ネットワーク モジュール	NM-HDV2-1T1/E1	Cisco 2600 シリーズ Cisco 2811 Cisco 2821 Cisco 2851 Cisco 3700 シリーズ Cisco 3800 シリーズ	Connecting Voice Network Modules
2 ポート T1/E1 IP 通信高密度デジタル音 声/ファックス ネットワーク モジュール	NM-HDV2-2T1/E1	Cisco 2600 シリーズ Cisco 2811 Cisco 2821 Cisco 2851 Cisco 3700 シリーズ Cisco 3800 シリーズ	Connecting Voice Network Modules

表 1-6 シスコ ネットワーク モジュールに対するプラットフォームのサポート (続き)

製品の説明	シスコ製品 ID	サポートする シスコ ルータ	参照先
イーサネット スイッチ ネットワーク モジュール			
16 ポート EtherSwitch ネットワーク モジュール	NM-16ESW	Cisco 2600 シリーズ Cisco 2811 Cisco 2821 Cisco 2851 Cisco 3600 シリーズ Cisco 3700 シリーズ Cisco 3800 シリーズ Cisco MWR 1941-DC	Connecting Cisco Ethernet Switch Network Modules to the Network
16 ポート EtherSwitch ネットワーク モジュール (1 ポート GE 拡張モジュール付き)	NM-16ESW-1GIG	Cisco 2600 シリーズ Cisco 2811 Cisco 2821 Cisco 2851 Cisco 3600 シリーズ Cisco 3700 シリーズ Cisco 3800 シリーズ Cisco MWR 1941-DC	Connecting Cisco Ethernet Switch Network Modules to the Network
16 ポート EtherSwitch ネットワーク モジュール (インライン パワー拡張モジュール付き)	NM-16ESW-PWR	Cisco 2600 シリーズ Cisco 2811 Cisco 2821 Cisco 2851 Cisco 3600 シリーズ Cisco 3700 シリーズ Cisco 3800 シリーズ	Connecting Cisco Ethernet Switch Network Modules to the Network
16 ポート EtherSwitch ネットワーク モジュール (1 ポート GE およびインライン パワー拡張モジュール付き)	NM-16ESW-PWR-1GIG	Cisco 2600 シリーズ Cisco 2811 Cisco 2821 Cisco 2851 Cisco 3600 シリーズ Cisco 3700 シリーズ Cisco 3800 シリーズ	Connecting Cisco Ethernet Switch Network Modules to the Network
36 ポート EtherSwitch High Density Service Module (HDSM; 高密度サービスモジュール)	NM-36-ESW	Cisco 2851 ルータ Cisco 3660 Cisco 3700 シリーズ Cisco 3800 シリーズ	Connecting Cisco Ethernet Switch Network Modules to the Network
36 ポート EtherSwitch HDSM (1 ポート GE 拡張モジュール 2 つ付き)	NMD-36-ESW-2GIG	Cisco 2851 ルータ Cisco 3660 Cisco 3700 シリーズ Cisco 3800 シリーズ	Connecting Cisco Ethernet Switch Network Modules to the Network

表 1-6 シスコ ネットワーク モジュールに対するプラットフォームのサポート (続き)

製品の説明	シスコ製品 ID	サポートするシスコ ルータ	参照先
36 ポート EtherSwitch HDSM (インラインパワー拡張モジュール付き)	NMD-36-ESW-PWR	Cisco 2851 ルータ Cisco 3660 Cisco 3700 シリーズ Cisco 3800 シリーズ	Connecting Cisco Ethernet Switch Network Modules to the Network
36 ポート EtherSwitch HDSM (1 ポート GE 拡張モジュール 2 つ、インラインパワー拡張モジュール 1 つ付き)	NMD-36-ESW-PWR-2G	Cisco 2851 ルータ Cisco 3660 Cisco 3700 シリーズ Cisco 3800 シリーズ	Connecting Cisco Ethernet Switch Network Modules to the Network
10/100 イーサネット ポート 16 個、10/100/1000 イーサネット ポート 1 個、StackWise コネクタ ポートなし、シングル幅、Power over Ethernet (PoE) サポートなし	NME-16ES-1G	Cisco 2691 ルータ (-48 V なし) Cisco 3700 シリーズ Cisco 2800 シリーズ Cisco 3800 シリーズ	Connecting Cisco EtherSwitch Service Modules
10/100 イーサネット ポート 16 個、10/100/1000 イーサネット ポート 1 個、StackWise コネクタ ポートなし、シングル幅、PoE サポートあり	NME-16ES-1G-P	Cisco 2691 ルータ (-48 V なし) Cisco 3700 シリーズ Cisco 2800 シリーズ Cisco 3800 シリーズ	Connecting Cisco EtherSwitch Service Modules
10/100 イーサネット ポート 23 個、10/100/1000 イーサネット ポート 1 個、StackWise コネクタ ポートなし、拡張シングル幅、PoE サポートなし	NME-X-23ES-1G	Cisco 2851 ルータ Cisco 3800 シリーズ	Connecting Cisco EtherSwitch Service Modules
10/100 イーサネット ポート 23 個、10/100/1000 イーサネット ポート 1 個、StackWise コネクタ ポートなし、拡張シングル幅、PoE サポートあり	NME-X-23ES-1G-P	Cisco 2851 ルータ Cisco 3800 シリーズ	Connecting Cisco EtherSwitch Service Modules
10/100 イーサネット ポート 24 個、着脱可能小型フォームファクタ (SFP) ポート 1 個、StackWise コネクタ ポート 2 個、拡張シングル幅、PoE サポートあり	NME-XD-24ES-1S-P	Cisco 2821 ルータ Cisco 2851 ルータ Cisco 3800 シリーズ	Connecting Cisco EtherSwitch Service Modules
10/100 イーサネット ポート 48 個、SFP ポート 2 個、StackWise コネクタ ポートなし、拡張倍幅、PoE サポートあり	NME-XD-48ES-2S-P	Cisco 2851 ルータ Cisco 3800 シリーズ	Connecting Cisco EtherSwitch Service Modules
LAN ネットワーク モジュール			
1 ポート イーサネット ネットワーク モジュール	NM-1E	Cisco 2600 シリーズ Cisco 3600 シリーズ	Connecting Cisco Ethernet, Fast Ethernet, and Token Ring Network Modules to the Network
4 ポート イーサネット ネットワーク モジュール	NM-4E	Cisco 2600 シリーズ Cisco 3600 シリーズ	Connecting Cisco Ethernet, Fast Ethernet, and Token Ring Network Modules to the Network
1 ポート ファスト イーサネット ネットワーク モジュール (100BASE-TX インターフェイス)	NM-1FE-TX	Cisco 3600 シリーズ	Connecting Cisco Ethernet, Fast Ethernet, and Token Ring Network Modules to the Network

表 1-6 シスコ ネットワーク モジュールに対するプラットフォームのサポート (続き)

製品の説明	シスコ製品 ID	サポートする シスコ ルータ	参照先
1 ポート ファスト イーサネット ネットワーク モジュール (100BASE-FX インターフェイス)	NM-1FE-FX	Cisco 2691 Cisco 3600 シリーズ Cisco 3700 シリーズ	Connecting Cisco Ethernet, Fast Ethernet, and Token Ring Network Modules to the Network
1 ポート ファスト イーサネット ネットワーク モジュール (100BASE-FX インターフェイス)、バージョン 2	NM-1FE-FX-V2	Cisco 2691 Cisco 3700 シリーズ Cisco 3800 シリーズ	Connecting Cisco Ethernet, Fast Ethernet, and Token Ring Network Modules to the Network
1 ポート ファスト イーサネット ネットワーク モジュール (100BASE-SMF)	NM-1FE-SMF	Cisco 3600 シリーズ  (注) Cisco 3630 ルータのサポートなし Cisco 3700 シリーズ	Connecting Cisco Ethernet, Fast Ethernet, and Token Ring Network Modules to the Network
1 ポート ギガビット イーサネット ネットワーク モジュール	NM-1GE	Cisco 2691 Cisco 3660 Cisco 3700 シリーズ Cisco 3800 シリーズ	Connecting Cisco Gigabit Ethernet Network Modules to the Network
LAN および インターフェイス カード スロット コンボ ネットワーク モジュール			
2 スロット ネットワーク モジュール (LAN ポートなし)	NM-2W	Cisco 2600 シリーズ Cisco 3600 シリーズ Cisco 3700 シリーズ Cisco 3800 シリーズ Cisco MWR 1941-DC	
2 スロット ネットワーク モジュール (イーサネット ポート 1 個内蔵)	NM-1E2W	Cisco 3600 シリーズ	Connecting Cisco Ethernet, Fast Ethernet, and Token Ring Network Modules to the Network
2 スロット ネットワーク モジュール (イーサネット ポート 2 個内蔵)	NM-2E2W	Cisco 3600 シリーズ	Connecting Cisco Ethernet, Fast Ethernet, and Token Ring Network Modules to the Network
2 スロット ネットワーク モジュール (イーサネット ポート 1 個および トークンリング ポート 1 個内蔵)	NM-1E1R2W	Cisco 3600 シリーズ	Connecting Cisco Ethernet, Fast Ethernet, and Token Ring Network Modules to the Network
2 スロット ネットワーク モジュール (ファスト イーサネット ポート 1 個内蔵)	NM-1FE2W	Cisco 2691 Cisco 3600 シリーズ Cisco 3700 シリーズ Cisco 3800 シリーズ	Connecting Cisco Ethernet, Fast Ethernet, and Token Ring Network Modules to the Network
2 スロット ネットワーク モジュール (ファスト イーサネット ポート 1 個内蔵)、バージョン 2	NM-1FE2W-V2	Cisco 2691 Cisco 3600 シリーズ Cisco 3700 シリーズ Cisco 3800 シリーズ	Connecting Cisco Ethernet, Fast Ethernet, and Token Ring Network Modules to the Network
2 スロット ネットワーク モジュール (ファスト イーサネット ポート 2 個内蔵)	NM-2FE2W	Cisco 2691 Cisco 3600 シリーズ Cisco 3700 シリーズ Cisco 3800 シリーズ	Connecting Cisco Ethernet, Fast Ethernet, and Token Ring Network Modules to the Network

表 1-6 シスコ ネットワーク モジュールに対するプラットフォームのサポート (続き)

製品の説明	シスコ製品 ID	サポートするシスコ ルータ	参照先
2 スロット ネットワーク モジュール (ファストイーサネット ポート 2 個内蔵)、バージョン 2	NM-2FE2W-V2	Cisco 2691 Cisco 3600 シリーズ Cisco 3700 シリーズ Cisco 3800 シリーズ	Connecting Cisco Ethernet, Fast Ethernet, and Token Ring Network Modules to the Network
2 スロット ネットワーク モジュール (ファストイーサネット ポート 1 個およびトークンリング ポート 1 個内蔵)	NM-1FE1R2W	Cisco 2691 Cisco 3600 シリーズ Cisco 3700 シリーズ Cisco 3800 シリーズ	Connecting Cisco Ethernet, Fast Ethernet, and Token Ring Network Modules to the Network
LAN および T1/E1 組み合せネットワーク モジュール			
1 ポート ファストイーサネット (1 ポート チャネライズド T1/ISDN-PRI のネットワーク モジュール内蔵、CSU 非内蔵)	NM-1FE1CT1	Cisco 3600 シリーズ	Connecting Cisco Fast Ethernet-PRI Network Modules to the Network
1 ポート ファストイーサネット (1 ポート チャネライズド T1/ISDN-PRI のネットワーク モジュール内蔵、CSU 内蔵)	NM-1FE1CT1-CSU	Cisco 3600 シリーズ	Connecting Cisco Fast Ethernet-PRI Network Modules to the Network
1 ポート ファストイーサネット (2 ポート チャネライズド T1/ISDN-PRI のネットワーク モジュール内蔵、CSU 非内蔵)	NM-1FE2CT1	Cisco 3600 シリーズ	Connecting Cisco Fast Ethernet-PRI Network Modules to the Network
1 ポート ファストイーサネット (2 ポート チャネライズド T1/ISDN-PRI のネットワーク モジュール内蔵、CSU 内蔵)	NM-1FE2CT1-CSU	Cisco 3600 シリーズ	Connecting Cisco Fast Ethernet-PRI Network Modules to the Network
1 ポート ファストイーサネット (1 ポート E1/ISDN PRI 内蔵)、平衡型	NM-1FE1CE1B	Cisco 3600 シリーズ	Connecting Cisco Fast Ethernet-PRI Network Modules to the Network
1 ポート ファストイーサネット (1 ポート E1/ISDN PRI 内蔵)、不平衡型	NM-1FE1CE1U	Cisco 3600 シリーズ	Connecting Cisco Fast Ethernet-PRI Network Modules to the Network
1 ポート ファストイーサネット (2 ポート E1/ISDN PRI 内蔵)、平衡型	NM-1FE1CE1B	Cisco 3600 シリーズ	Connecting Cisco Fast Ethernet-PRI Network Modules to the Network
1 ポート ファストイーサネット (2 ポート E1/ISDN PRI 内蔵)、不平衡型	NM-1FE2CE1U	Cisco 3600 シリーズ	Connecting Cisco Fast Ethernet-PRI Network Modules to the Network
シリアル接続 ネットワーク モジュール			
1 ポート High-Speed Serial Interface (HSSI; 高速シリアル インターフェイス) ネットワーク モジュール	NM-1HSSI	Cisco 2691 Cisco 2811 Cisco 2821 Cisco 2851 Cisco 3600 シリーズ Cisco 3700 シリーズ Cisco 3800 シリーズ	Connecting Cisco High-Speed Serial Interface (HSSI) Network Modules to the Network

表 1-6 シスコ ネットワーク モジュールに対するプラットフォームのサポート (続き)

製品の説明	シスコ製品 ID	サポートする シスコ ルータ	参照先
1 ポートクリアチャネル T3/E3 ネットワーク モジュール	NM-1T3/E3	Cisco 2650XM Cisco 2651XM Cisco 2691 Cisco 2811 Cisco 2821 Cisco 2851 Cisco 3660 Cisco 3700 シリーズ Cisco 3800 シリーズ Cisco MWR 1941-DC	Connecting Cisco T3/E3 Network Modules to the Network
4 ポート シリアル ネットワーク モジュール	NM-4T	Cisco 3600 シリーズ Cisco 3700 シリーズ Cisco 3800 シリーズ	Connecting Cisco Serial Network Modules to the Network
4 ポート非同期 / 同期シリアル ネットワーク モジュール	NM-4A/S	Cisco 2600 シリーズ Cisco 2811 Cisco 2821 Cisco 2851 Cisco 3600 シリーズ Cisco 3700 シリーズ Cisco 3800 シリーズ Cisco MWR 1941-DC	Connecting Cisco Serial Network Modules to the Network
8 ポート非同期 / 同期シリアル ネットワーク モジュール	NM-8A/S	Cisco 2600 シリーズ Cisco 2811 Cisco 2821 Cisco 2851 Cisco 3600 シリーズ Cisco 3700 シリーズ Cisco 3800 シリーズ Cisco MWR 1941-DC	Connecting Cisco Serial Network Modules to the Network
16 ポート非同期 / 同期シリアル ネットワーク モジュール	NM-16A/S	Cisco 2600 シリーズ Cisco 2811 Cisco 2821 Cisco 2851 Cisco 3700 シリーズ Cisco 3800 シリーズ	Connecting Cisco Serial Network Modules to the Network

表 1-6 シスコ ネットワーク モジュールに対するプラットフォームのサポート (続き)

製品の説明	シスコ製品 ID	サポートする シスコ ルータ	参照先
16 ポート非同期シリアル ネットワーク モジュール	NM-16A	Cisco 2600 シリーズ Cisco 2811 Cisco 2821 Cisco 2851 Cisco 3600 シリーズ Cisco 3700 シリーズ Cisco 3800 シリーズ Cisco MWR 1941-DC	Connecting Cisco Serial Network Modules to the Network
32 ポート非同期シリアル ネットワーク モジュール	NM-32A	Cisco 2600 シリーズ Cisco 2811 Cisco 2821 Cisco 2851 Cisco 3600 シリーズ Cisco 3700 シリーズ Cisco 3800 シリーズ	Connecting Cisco Serial Network Modules to the Network
無線および衛星ネットワーク モジュール			
シスコ無線マルチポイント加入者ユ ニット ネットワーク モジュール	NM-WMDA	Cisco 2600 シリーズ Cisco 3600 シリーズ	Connecting Wireless Multipoint Network Modules
シスコ無線 LAN コントローラ ネット ワーク モジュール	NM-AIR-WLC6	Cisco 2811 Cisco 2821 Cisco 2851 Cisco 3700 シリーズ Cisco 3800 シリーズ	Connecting Cisco Wireless LAN Controller Modules
シスコ無線 LAN コントローラ拡張ネッ トワーク モジュール	NME-AIR-WLC8-K9	Cisco 2811 Cisco 2821 Cisco 2851 Cisco 3700 シリーズ Cisco 3800 シリーズ	Connecting Cisco WLAN Controller Enhanced Network Modules to the Network
シスコ無線 LAN コントローラ拡張ネッ トワーク モジュール	NME-AIR-WLC12-K9	Cisco 2811 Cisco 2821 Cisco 2851 Cisco 3700 シリーズ Cisco 3800 シリーズ	Connecting Cisco WLAN Controller Enhanced Network Modules to the Network
Cisco IP VSAT 衛星 WAN ネットワーク モジュール	NM-1VSAT-GILAT	Cisco 2600XM シリーズ Cisco 2691 Cisco 2811 Cisco 2821 Cisco 2851 Cisco 3700 シリーズ Cisco 3800 シリーズ	Connecting Cisco IP VSAT Satellite WAN Network Modules

関連ドキュメント

シスコ製品のドキュメンテーションは、www.cisco.com (Cisco.com と呼ばれる) からオンラインで提供されており、複数の経路からアクセスできます。

ここで紹介するドキュメンテーションとツールにアクセスするには、Cisco.com のアカウントが必要です。アカウントを持っていないか、またはユーザ名やパスワードを忘れた場合は、ログインダイアログボックスで **[Cancel]** をクリックし、表示される説明に従ってください。

元のページ書式でドキュメントを印刷するには、オンライン ドキュメントにアクセスして、PDF アイコンをクリックします。



ヒント

一部の著者は、「ブック」全体の PDF を提供しています。通常、ブックのメイン索引ページの章フェイルへのリンクの上または下にあります。このブック長の PDF を使用して、ブック全体の印刷コピーを作成します。

ハードウェア ドキュメンテーション

シスコ アクセス ルータのシスコ ハードウェア ドキュメンテーションには、次の 3 種類の情報が提供されています。

- ハードウェアの取り付け：基本および高度なハードウェア取り付け手順
- ハードウェア参照情報および仕様：寸法、動作環境、ケーブルのピン配置
- 準拠規格および安全性：複数の言語に翻訳された安全上の警告と、世界各国の規制要件に対する準拠性の警告文

取り付けドキュメント

シスコ ルータのシャーシ取り付け手順を検索するには、**[Technical Support & Documentation]** > **[Product Support]** > **[Routers]** > *[お使いのルータ シリーズ]* > **[Install and Upgrade]** > **[Install and Upgrade Guides]** の順にクリックして、該当するドキュメントを参照してください。

シスコ ネットワーク モジュールの取り付け方法については、『[Cisco Network Modules Install and Upgrade Guides](#)』を参照してください。

シスコ インターフェイス カードの取り付け方法については、『[Cisco Interface Cards Install and Upgrade Guides](#)』を参照してください。

リファレンス ドキュメント

シスコ モジュラ アクセス ルータのケーブル接続仕様を検索するには、**[Technical Support & Documentation]** > **[Product Support]** > **[Routers]** > *[お使いのルータ シリーズ]* > **[Reference Guides]** > **[Technical References]** をクリックして、『[Cisco Modular Access Router Cable Specifications](#)』を参照してください。

準拠規格および安全性に関するドキュメント

シスコ ルータの準拠規格および安全性ドキュメントを検索するには、**[Technical Support & Documentation]** > **[Product Support]** > **[Routers]** > *[お使いのルータ シリーズ]* > **[Install and Upgrade]** > **[Install and Upgrade Guides]** の順にクリックして、該当するドキュメントを参照してください。

シスコ アクセス ルータで使用されるシステム ネットワーク モジュールとシスコ インターフェイス カードの準拠規格および安全性ドキュメントを検索するには、[[Technical Support & Documentation](#)] > [[Product Support](#)] > [[Cisco Network Modules](#)] > [[Install and Upgrade](#)] > [[Install and Upgrade Guides](#)] をクリックして、ドキュメントを参照してください。

Cisco IOS ソフトウェア ドキュメンテーション

Cisco IOS ソフトウェア ドキュメンテーションには次の種類の情報が提供されています。

- ソフトウェア コンフィギュレーション：基本および高度なソフトウェア コンフィギュレーション手順、コンフィギュレーション例
- ソフトウェア リファレンス：コマンドリファレンス、システム メッセージ ガイド
- ソフトウェア リリース情報：サポートされている製品、注意事項
- ソフトウェア リリース ツール：Cisco Feature Navigator II、Cisco IOS Upgrade Planner、ソフトウェアのダウンロード、セキュリティ勧告、セキュリティ上の注意事項

Cisco IOS ソフトウェア コンフィギュレーション ドキュメント

お使いのシスコ ルータ固有の初期設定手順を検索するには、[[Technical Support & Documentation](#)] > [[Product Support](#)] > [[Routers](#)] > [[お使いのルータ シリーズ](#)] > [[Configure](#)] > [[Configuration Guides](#)] の順にクリックして、該当するドキュメントを参照してください。

お使いのシスコ ルータ固有のコンフィギュレーション例を検索するには、[[Technical Support & Documentation](#)] > [[Product Support](#)] > [[Routers](#)] > [[お使いのルータ シリーズ](#)] > [[Configure](#)] > [[Configuration Guides](#)] の順にクリックして、該当するドキュメントを参照してください。

特定の機能に対する高度なコンフィギュレーション手順を検索するには、[[Technical Support & Documentation](#)] > [[Product Support](#)] > [[Cisco IOS Software](#)] > [[お使いの Cisco IOS リリース](#)] > [[Configure](#)] > [[Feature Guides](#)] の順にクリックして、該当するドキュメントを参照してください。

Cisco IOS ソフトウェア リファレンス ドキュメント

お使いの Cisco IOS ソフトウェア リリースのコマンド リファレンス情報を検索するには、[[Technical Support & Documentation](#)] > [[Product Support](#)] > [[Cisco IOS Software](#)] > [[お使いの Cisco IOS リリース](#)] > [[Reference Guides](#)] > [[Command References](#)] の順にクリックして、該当するドキュメントを参照してください。



ワンポイント・アドバイス

[[Technical Support & Documentation](#)] > [[Tools & Resources](#)] > [[Command Lookup Tool](#)] にあるオンライン [Command Lookup](#) ツールを使用することもできます。

お使いの Cisco IOS ソフトウェア リリースのシステム メッセージ情報を検索するには、[[Technical Support & Documentation](#)] > [[Product Support](#)] > [[Cisco IOS Software](#)] > [[お使いの Cisco IOS リリース](#)] > [[Troubleshoot and Alerts](#)] > [[Error and System Messages](#)] の順にクリックして、該当するドキュメントを参照してください。

Cisco IOS ソフトウェア リリース ドキュメントおよびツール

お使いの Cisco IOS ソフトウェア リリースに関する情報を検索するには、**[Technical Support & Documentation]** > **[Product Support]** > **[Cisco IOS Software]** > **[お使いの Cisco IOS リリース]** > **[General Information]** > **[Release Notes]** の順にクリックして、該当するドキュメントを参照してください。

リリースごとの Cisco IOS ソフトウェア機能を表示したり、2 つの Cisco IOS リリースを比較するには、**[Products and Solutions]** > **[Cisco IOS Software]** > **[All Cisco IOS Software]** > **[Cisco Feature Navigator II]** の順にクリックして、[Cisco Feature Navigator II](#) にアクセスしてください。

Cisco IOS ソフトウェアをダウンロードしたり、Cisco IOS リリースのライセンス契約書と保証書を検索するには、**[Technical Support & Documentation]** > **[Downloads]** の順に選択して、[Software Center](#) にアクセスしてください。

Cisco IOS のアップグレードを計画するには、**[Technical Support & Documentation]** > **[Tools and Resources]** > **[Cisco IOS Upgrade Planner]** の順にクリックして、[Cisco IOS Upgrade Planner](#) にアクセスしてください。

お使いの製品に適用される Cisco IOS に関するセキュリティ勧告を参照するには、*Cisco Product Security Advisories and Notices* Web サイト (<http://www.cisco.com/warp/public/707/advisory.html>) にアクセスしてください。



ワンポイント・アドバイス

[Technical Support & Documentation] > **[Tools and Resources]** > **[Product Alert Tool]** の順にクリックすると表示される [Product Alert Tool](#) を使用して、E メールアラートの配信に登録することもできます。

次の作業

ネットワーク モジュールの取り付けについては、『シスコ アクセス ルータへのシスコ ネットワーク モジュールの取り付け』を参照してください。

準拠規格および安全性については、『[Cisco Network Modules and Interface Cards Regulatory Compliance and Safety Information](#)』を参照してください。

特定のネットワーク モジュールのハードウェア情報については、このドキュメントの表 1-6「シスコ ネットワーク モジュールに対するプラットフォームのサポート」を使用して該当する章を見つけてください。

シスコシステムズでは以下のURLで最新の日本語マニュアルを公開しております。
本書とあわせてご利用ください。

Cisco.com 日本語サイト

http://www.cisco.com/japanese/warp/public/3/jp/service/manual_j/

日本語マニュアルの購入を希望される方は、以下のURLからお申し込みいただけます。

シスコシステムズマニュアルセンター

<http://www2.hipri.com/cisco/>

上記の両サイトで、日本語マニュアルの記述内容に関するご意見もお受けいたしますので、
どうぞご利用ください。

なお、技術内容に関するご質問は、製品を購入された各代理店へお問い合わせください。



シスコシステムズ合同会社

〒107-6227 東京都港区赤坂 9-7-1 ミッドタウン・タワー

<http://www.cisco.com/jp>

お問い合わせ先：シスコ コンタクトセンター

0120-092-255 (フリーコール、携帯・PHS 含む)

電話受付時間：平日 10:00 ~ 12:00、13:00 ~ 17:00

<http://www.cisco.com/jp/go/contactcenter/>