

目次

[概要](#)

[背景説明](#)

[問題](#)

[解決策](#)

概要

この資料に Cisco Unified Contact Center Enterprise (UCCE) デイストリビューター Admin Workstation (AW) ログに現われるかもしれない次のエラーメッセージによって識別される問題を解決する方法を記述されています:

SQL サーバ メッセージ: サーバー プリンシパル <server> は現在のセキュリティ コンテキストの下でデータベース <database> にアクセスできません。

背景説明

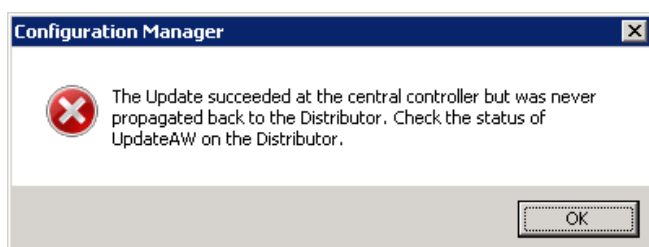
Cisco サービス アカウントマネージャ (SAM) は Microsoft Active Directory の Cisco Unified Contact Center Enterprise (UCCE) アカウントにおいてのセキュリティ上の問題を解決するために導入されました。このツールは Microsoft Active Directory 内の団体会員および権限をチェックし、修理する機能があります。ただし、それは SQL 内部権限をチェックするために機能に欠けています。

問題

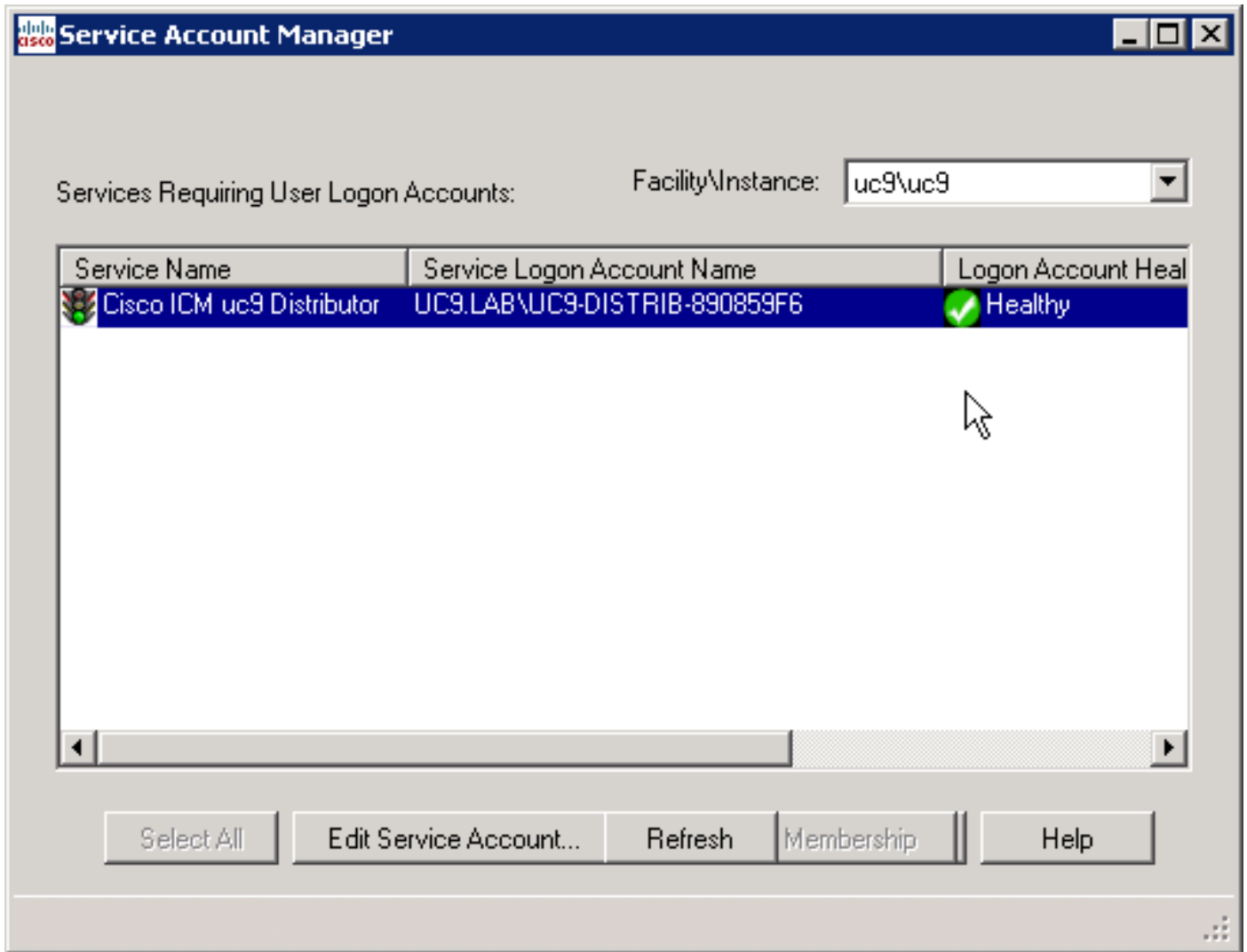
Cisco Intelligent Contact Manager (ICM) アカウント、グループ、メンバーシップおよび権限がアクティブ ディレクトリの中で破損しているとき、SAM はエクステンションにそれらを修理するかもしれません。ただし、SQL セキュリティ上の問題はまだ持続するかもしれません。

SQL セキュリティ上の問題 存在デイストリビューター Admin Workstation (AW) ログに次のエラーメッセージが現れます:

この問題の現象は環境の中で変わることができます。1つの現象はコンフィギュレーションマネージャがこのイメージに示すようにデイストリビューターに戻って設定を伝搬させることができないことであるかもしれません:



ただし、SAM は問題を報告しません。

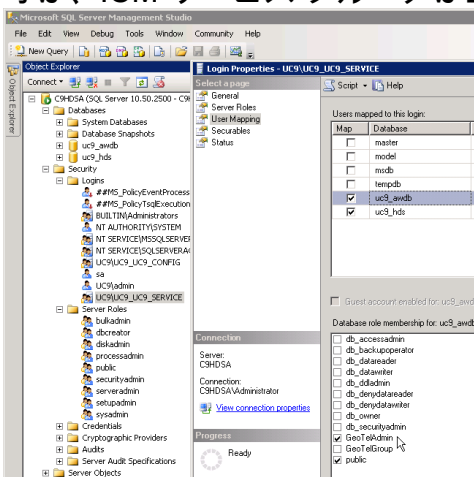


解決策

この問題の現象は環境の内では変わることができません。

可能な 解決策はさまざまな現象にここにあります。

- セキュリティ上の問題が AW データベースの 1 つに現われる場合、開いた SQL 管理スタジオは、ICM サービス グループは正しい 許可があることを確認し。



- セキュリティ コンテキストが SQL データベースで破損して、AW がデータベースアクセスに関してエラーを返せば、主要なセキュリティ フォルダおよびそれぞれデータベース両方から ICM サービス グループを削除して下さい。

1. ICM サービス グループを削除するためにこれらのコマンドを入力して下さい:

```
SQLServer>Databases>hds>Security>Users>SQLServer>Databases>awdb>Security>Users>
```

2. この位置で権限とそれを作り直して下さい SQLServer>Security>Logins>

3. ICM サービス ログオンが AW および HDS 両方データベースの GeoTelAdmin データベース ロールのメンバー、であることを確認して下さい; このセクションのイメージを参照して下さい。1つのデータベースでこの変更を行なうただ必要があります; 追加データベースへの変更は自動的に加えられます。AW プロセスがデータベースに接続されるために絶えず再試行するので変更を行った後再始動が必要となりません。接続されて、AW ログはこの例と同じような出力を表示する:11:42:15:309 dis-uaw Trace:

```
Attempting to connect to central
controller database"uc9_sideA" on server "C9-ICM-A"
11:42:15:318 dis-uaw Trace: Connected to SQL Server 10.50.255 on server C9-ICM-A.
11:42:15:336 dis-uaw Trace: Starting incremental copy operation.
11:42:15:337 dis-uaw Trace: Recovery keys: 0.0 (in memory), 7008508770009.0
(local AWControl), 7008508770009.0 (router AWControl).
11:42:15:645 dis-uaw Trace: Nothing to do.
11:42:15:677 dis-uaw Trace: Waiting for new work...
11:42:15:699 dis-uaw Trace: Starting incremental copy operation.
11:42:15:699 dis-uaw Trace: Recovery keys: 7008508770009.0 (in memory),
7008508770009.0 (local AWControl), 7008508770009.0 (router AWControl).
11:42:15:700 dis-uaw Trace: Nothing to do.
11:42:15:700 dis-uaw Trace: Waiting for new work...
11:42:17:310 dis-uaw EMS message forwarding has started.
```