

# 目次

[概要](#)

[前提条件](#)

[要件](#)

[使用するコンポーネント](#)

[設定](#)

[確認](#)

[トラブルシューティング](#)

## 概要

この資料は CLI ツールである ShowTech を記述したものです、単一圧縮された公文書ファイルの Cisco Technical Assistance Center ( TAC ) によって必要な Cisco Prime Collaboration プロビジョニング マネージャのためのトラブルシューティング情報/ログを集める。このツールはプロビジョニング マネージャバージョン 2.0 およびそれ以降で利用できます。

## 前提条件

### 要件

次の項目に関する知識があることが推奨されます。

- Cisco Unified Provisioning Manager
- Cisco Prime Collaboration プロビジョニング

### 使用するコンポーネント

このドキュメントの情報は、次のソフトウェアとハードウェアのバージョンに基づくものです。

- Cisco Prime Collaboration プロビジョニング バージョン 10.5
- WinSCP バージョン 5.5

注 この資料はまた Cisco Unified Provisioning Manager バージョン 9.x に適用します。

このドキュメントの情報は、特定のラボ環境にあるデバイスに基づいて作成されたものです。このドキュメントで使用するすべてのデバイスは、クリアな (デフォルト) 設定で作業を開始しています。ネットワークが稼働中の場合は、コマンドが及ぼす潜在的な影響を十分に理解しておく必要があります。

## 設定

## 1. 詳細ロギングを有効に して下さい:

ルート資格情報とのセキュア シェル ( SSH ) の Cisco Prime Collaboration プロビジョニングにログイン して下さい。

スクリプト ディレクトリに行くためにこのコマンドを入力して下さい:

```
[root@PCP9 ~]# cd /opt/cupm/sep/ipt/bin
```

水平な詳述するためにログを変更して下さい:

```
[root@PCP9 bin]# bash ./changeloglevel.sh -level DETAIL
```

注 水平なログはデフォルトに後サーバ 再度ブートする戻りました。

サーバの現在の時刻スタンプに注意して下さい:

```
[root@PCP9 bin]# date
```

```
login as: root
root@10.127.231.30's password:
Last login: Thu Nov 20 15:14:23 2014
[root@PCP9 ~]#
[root@PCP9 ~]# cd /opt/cupm/sep/ipt/bin
[root@PCP9 bin]# bash ./changeloglevel.sh -level DETAIL
=====
changeloglevel.sh
Copyright (c) 2009 Cisco Systems, Inc. All Rights Reserved.
=====
-level
DETAIL
[root@PCP9 bin]# date
Sat Dec 6 12:52:44 IST 2014
```

## 2. 問題を再現して下さい。

## 3. ShowTech ファイルを生成して下さい。

使用方法 :

```
bash ./showtech.sh -start <START_DATE> -end <END_DATE>
```

<START\_DATE> start date from which to collect data (START\_DATE format:  
YYYY-MM-DD HH:MM)  
<END\_DATE> end date up to which to collect data (END\_DATE format:  
YYYY-MM-DD HH:MM)

最新ログファイルを集めるために、START\_DATE は 1 時間引くステップ 1d で得られる値である必要があり END\_DATE は時間と将来規定 する必要があります。

例 :

```
[root@PCP9 bin]# bash ./showtech.sh -start 2014-12-06 11:52:44 -end 2014-12-06
```

15:00:00

```
[root@PCP9 bin]# bash ./showtech.sh -start 2014-12-06 12:52:44 -end 2014-12-06 15:00:00
-----
showtech.sh
-----
Copyright (c) 2011 Cisco Systems, Inc.
All rights reserved.
-----

SHOWTECH - Start (Start: Sat Dec 06 12:52:00 IST 2014 End: Sat Dec 06 15:00:00 IST 2014)
-----

Sat Dec 06 12:54:27 IST 2014 - Output Directory: /tmp/ShowTech-2014-12-06-125426
Sat Dec 06 12:54:27 IST 2014 - Collect CUPM data.
Sat Dec 06 12:54:27 IST 2014 - Copy properties files.
Sat Dec 06 12:54:27 IST 2014 - Copy license files.
Sat Dec 06 12:54:27 IST 2014 - Executing DB counts.
Sat Dec 06 12:54:27 IST 2014 - Collecting system properties.
Sat Dec 06 12:54:27 IST 2014 - Collect 'Patch' data.
Sat Dec 06 12:54:27 IST 2014 - Collect device & processor data.
Sat Dec 06 12:54:28 IST 2014 - Collect 'Domain' data.
Sat Dec 06 12:54:28 IST 2014 - Collect 'AAA' data.
Sat Dec 06 12:54:28 IST 2014 - Load Object Data (Class: AAAServer)
Sat Dec 06 12:54:29 IST 2014 - Collect Service Action Data
Sat Dec 06 12:54:29 IST 2014 - Collect Service Action Data - sql = SELECT uniqueid, packagena
me, actionname FROM niceinitialsa WHERE (status = '10002' OR (uniqueid IN (select distinct un
iqueid from nicesadata where (name = 'resultText') AND (value LIKE '%Result') = FAILURE%)))
AND endedon BETWEEN '2014-12-06 12:52:00.0' AND '2014-12-06 15:00:00.0' ORDER BY uniqueid
Sat Dec 06 12:54:29 IST 2014 - Collect 'Order' data.
Sat Dec 06 12:54:29 IST 2014 - Collect Order Data - sql = SELECT ordernumber FROM tableorder
WHERE ((status = 'HOLD') OR (status = 'RELEASED') OR (status = 'INITIAL')) AND (orderdate BET
WEEN '2014-12-06 12:52:00.0' AND '2014-12-06 15:00:00.0' ) ORDER BY ordernumber
Sat Dec 06 12:54:29 IST 2014 - Collect log files.
Sat Dec 06 12:54:29 IST 2014 - Archiving CUPM log files...
Sat Dec 06 12:54:29 IST 2014 - Archiving JBoss log files...
Sat Dec 06 12:54:29 IST 2014 - Archiving PG log files...
Sat Dec 06 12:54:29 IST 2014 - Zipping output.

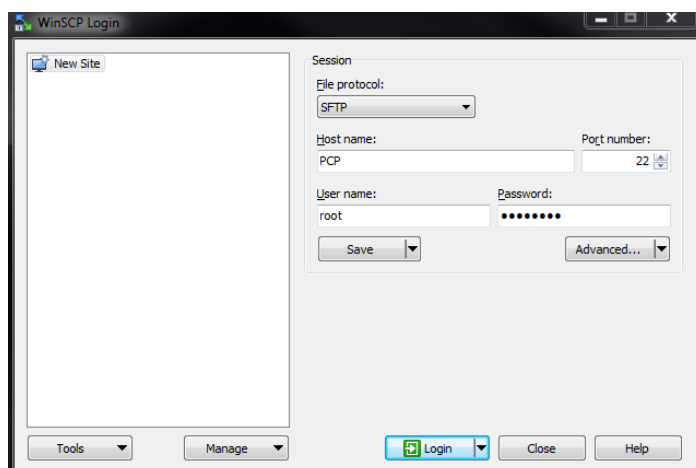
-----

SHOWTECH - End

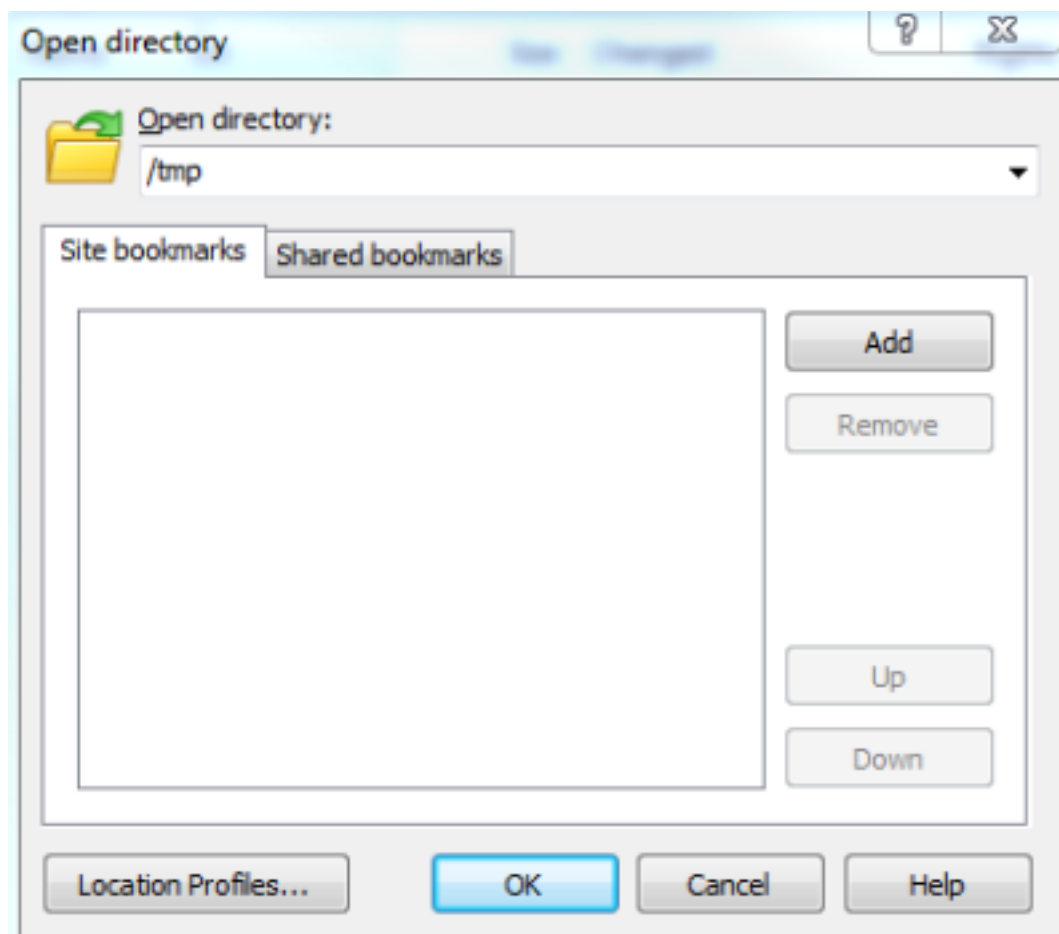
Data can be found in:
/tmp/ShowTech-2014-12-06-125426.zip
-----
```

4. サーバからログを集めて下さい:

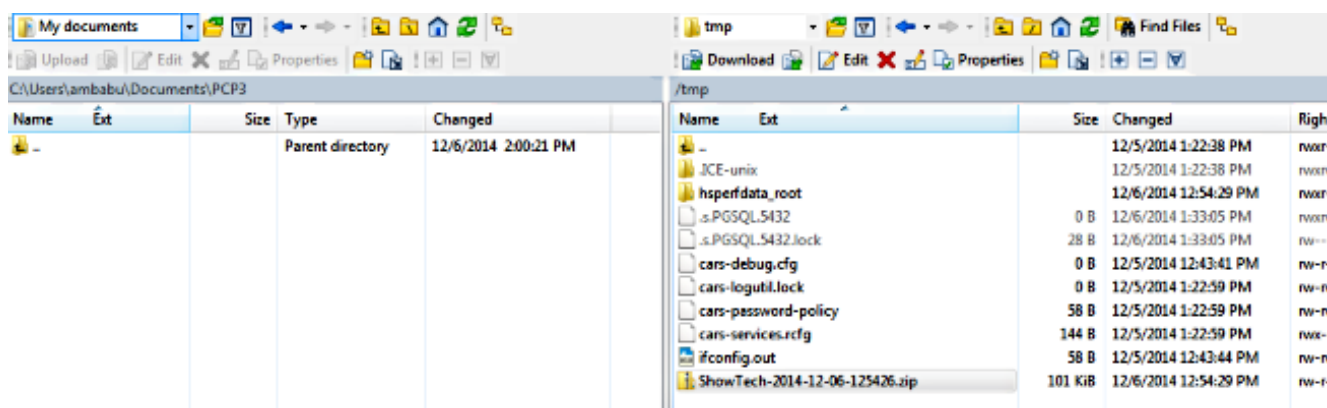
ルート資格情報との WinSCP にログイン して下さい:



サーバの /tmp フォルダにディレクトリを変更して下さい:



サーバから PC のあらゆる位置に ShowTech ZIP ファイルをコピーして下さい:



注 サーバのファイルおよびディレクトリが修正されないようにして下さい。

ShowTech ファイルを[サポート ケース マネージャ](#)からのアップロード オプションのケースノートに添付するか、または電子メールで Cisco TAC エンジニアに直接送信して下さい。

## 確認

現在、この設定に使用できる確認手順はありません。

# トラブルシューティング

ShowTech 収集は比較的簡単であり、失敗の可能性はまれです。問題またはエラーがある場合、Cisco TAC に連絡して下さい。