

# Contenu

[Introduction](#)

[Améliorez un point final](#)

[Contrôle sur le TMS](#)

## Introduction

Ce document explique la nouvelle procédure pour améliorer des points finaux par l'intermédiaire de la suite de gestion TelePresence (TMS). Il y a une nouvelle interface de programmation (API) et, en date de cette version, le point final lui-même récupère le logiciel de Cisco TMS. Ceci est documenté dans les notes de mise à jour pour la version de logiciel TC6.

## Améliorez un point final

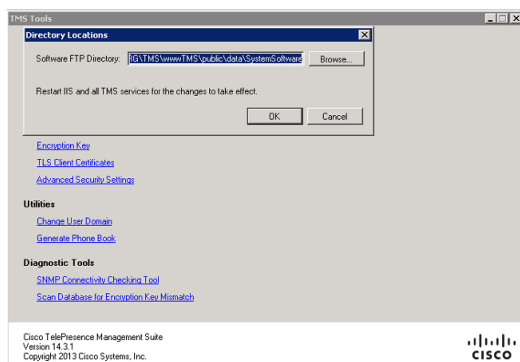
Quand vous améliorez un point final dans TMS par l'intermédiaire des systèmes améliorez le menu, ceci est ce qui se produit :

1. Le TMS initie une connexion au point final.
2. Le point final exécute un **HTTP POST** pour le code, alors qu'il fournit ses propres détails :
3. Le TMS répond avec un **OK 200** qui informe le point final où télécharger le logiciel et s'il est écrit sur la clé de release TMS :
4. Le point final télécharge le logiciel :

Vous pouvez également voir ceci dans les logs du point final (**fichier d'all.log**) :

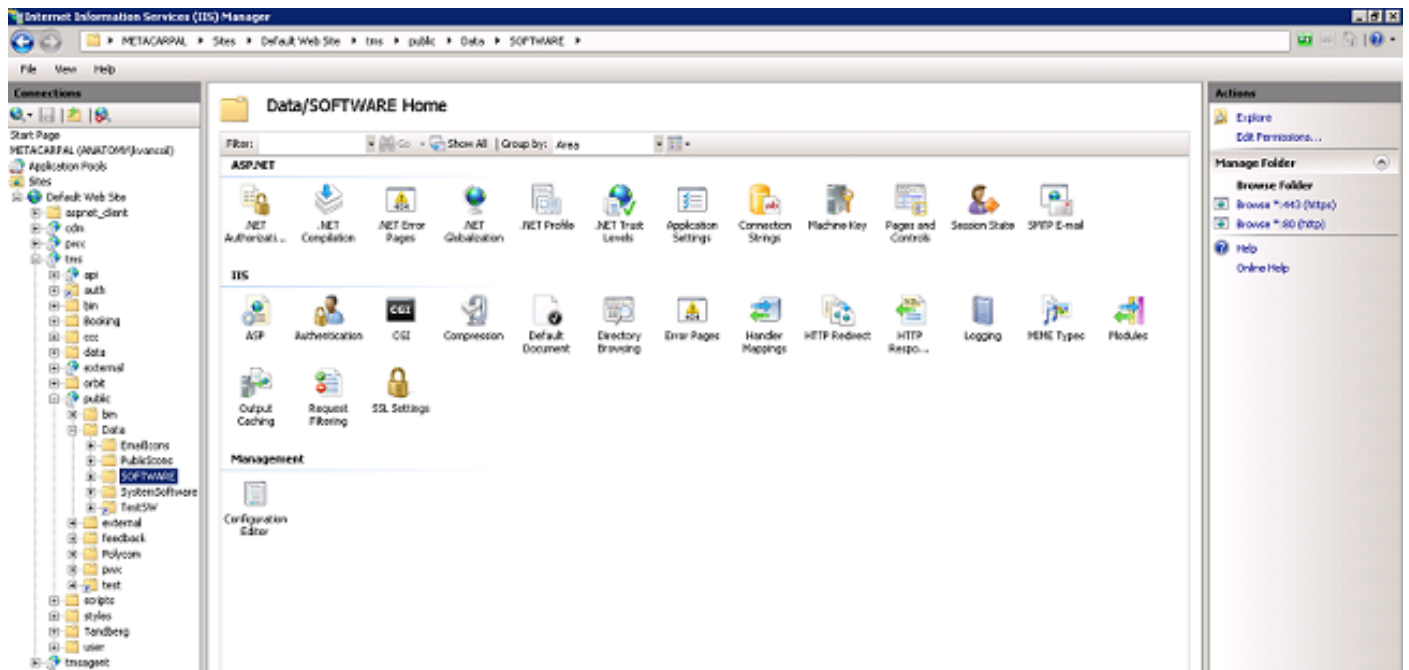
## Contrôle sur le TMS

Sur TMS vous pouvez configurer qui répertoire à l'utiliser pour les images logicielles. **Outils du clic TMS -> emplacements de répertoire** :



Vous pouvez voir ce qui est configuré sous des outils d'administration - > configuration - > des paramètres généraux - > répertoire de FTP de logiciel.

Remarque: Le répertoire **doit** être de sous-dossier \ **wwwTMS** \ et les comptes des services TMS doivent avoir l'accès en écriture à lui. Ce répertoire doit être hébergé par IIS. Le moyen le plus simple de vérifier ceci est d'ouvrir le gestionnaire de l'Internet Information Services (IIS), parcourir au répertoire, et le clic **les explorent** sur le bon menu.



Il y a également une configuration sous des outils d'administration - > configuration - > des paramètres réseau - > l'URL où des progiciels peuvent être téléchargés, mais ce n'est pas approprié aux points finaux qui exécutent la version 6.x et ultérieures comité technique.