

# Contenu

[Introduction](#)

[Personnalisez la procédure de connexion IAC dans l'orchestrator de processus](#)

[Changer l'orchestrator de processus](#)

[En changeant Cisco opacifiez la procédure de connexion portails de l'intégration API](#)

[En changeant Cisco opacifiez la procédure de connexion portails du centre API de demande](#)

[Changer l'utilisateur d'exécution pour l'ouverture de session utilisateur de portail de nuage](#)

[Mise à jour des agents](#)

[Vérifiez](#)

[Informations connexes](#)

## Introduction

Dans certains environnements de client, les besoins du Cisco Intelligent Automation en nuage (IAC) de communiquer directement avec les serveurs LDAP entreprise. Se connecter aux serveurs LDAP exige un ensemble différent de qualifications de procédure de connexion soit entré par le client.

## Personnalisez la procédure de connexion IAC dans l'orchestrator de processus

Les étapes suivantes de configuration sont utilisées pour personnaliser la procédure de connexion de « nsapiuser » dans l'IAC. Pour que les modifications prennent le plein effet, la procédure de connexion de « nsapiuser » doit être changée dans trois zones distinctes d'orchestrator de processus de Cisco.

### Changer l'orchestrator de processus

Pour que l'IAC communique avec un serveur LDAP, les configurations de procédure de connexion doivent être changées dans l'orchestrator de processus de Cisco dans ces zones :

### **En changeant Cisco opacifiez la procédure de connexion portails de l'intégration API**

**Étape 1 :** Ouvrez l'orchestrator de processus de Cisco.

**Étape 2 :** Sous des définitions localisez les cibles sur le menu de côté gauche.

**Étape 3 :** Dans les cibles localisez la cible portails de l'intégration API de nuage et double-cliquer sur l'élément. Il ouvrira la fenêtre de dialogue comme affiché ci-dessous.



**Étape 4 :** Dans la fenêtre de dialogue sélectionnez l'onglet de nuage.

**Étape 5 :** Sous l'onglet de nuage, dans la section de configuration, sous CloudPortal.API.User : changez le champ d'utilisateur au nom d'ouverture de connexion désiré de « nouvel utilisateur ».

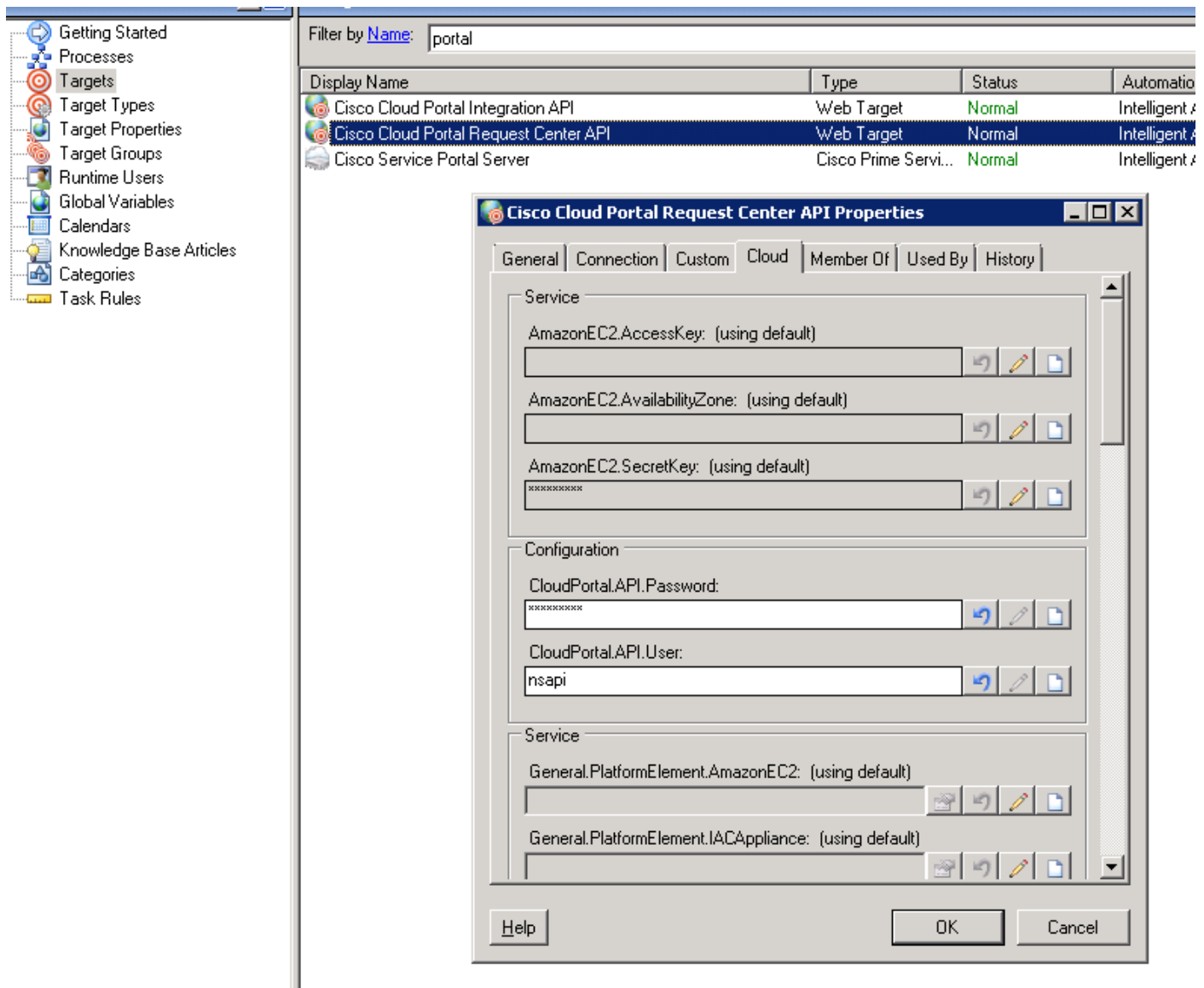
**Étape 6 :** Cliquez sur le bouton CORRECT.

## En changeant Cisco opacifiez la procédure de connexion portale du centre API de demande

**Étape 1 :** Ouvrez l'orchestrator de processus de Cisco.

**Étape 2 :** Sous des définitions localisez les cibles sur le menu de côté gauche.

**Étape 3 :** Dans les cibles localisez la cible portale du centre API de demande de nuage et double-cliquer sur l'élément. Il ouvrira la fenêtre de dialogue comme affiché ci-dessous.



**Étape 4 :** Dans la fenêtre de dialogue sélectionnez l'onglet de nuage.

**Étape 5 :** Sous l'onglet de nuage, dans la section de configuration, sous CloudPortal.API.User : changez le champ d'utilisateur au nom d'ouverture de connexion désiré de « nouvel utilisateur ».

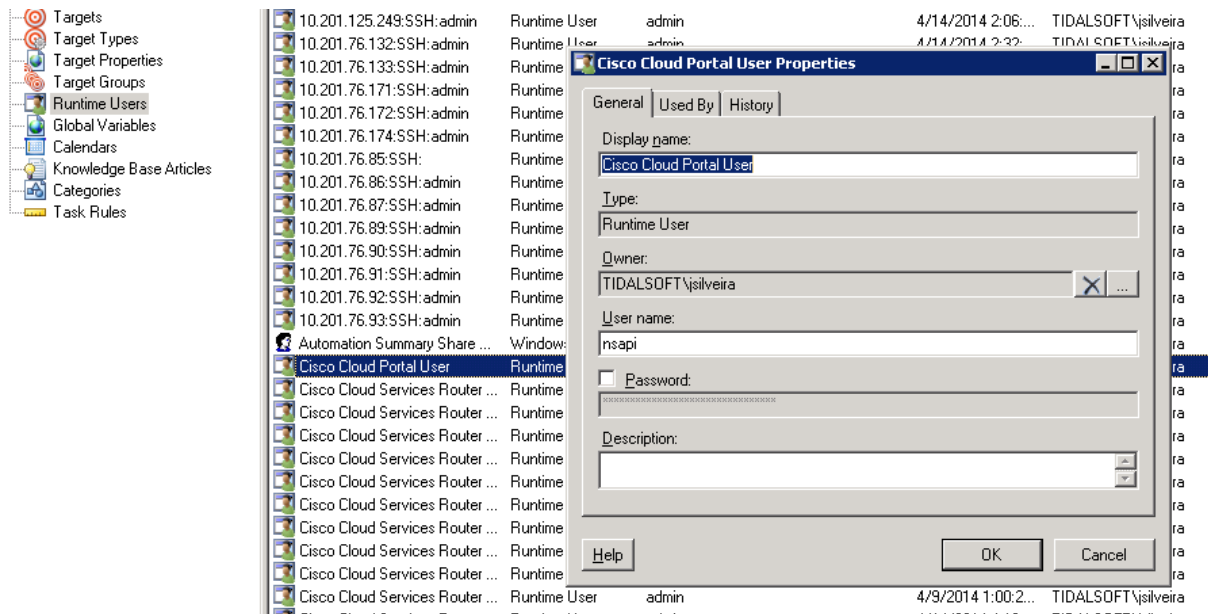
[Étape 6](#) : Cliquez sur le bouton CORRECT.

## Changer l'utilisateur d'exécution pour l'ouverture de session utilisateur de portail de nuage

**Étape 1** : Ouvrez l'orchestrator de processus de Cisco.

**Étape 2** : Sous des définitions localisez les utilisateurs d'exécution sur le menu de côté gauche.

**Étape 3** : Dans les utilisateurs d'exécution localisez la cible portatile d'utilisateur de nuage de Cisco et double-cliquer sur l'élément. Il ouvrira une fenêtre de dialogue comme affiché ci-dessous.



[Étape 4](#) : Dans la fenêtre de dialogue sélectionnez l'onglet Général.

[Étape 5](#) : Sous l'onglet Général, dans la section de configuration, sous CloudPortal.API.User : changez le champ d'utilisateur au désiré ? nouvel utilisateur ? nom d'ouverture de connexion.

[Étape 6](#) : Cliquez sur le bouton CORRECT.

Après s'être terminé ce qui précède fait un pas vous devra mettre à jour les agents comme desribed dans les étapes suivantes.

## Mise à jour des agents

**Étape 1** : Dans le catalogue de service allez installer et sélectionner des paramètres système.

**Étape 2** : L'ONU choisit l'option de configuration d'agent de positionnement à ? nsapi ? mettez à jour les informations et le hit soumettent. Les agents seront mis à jour une fois que les nouvelles informations sont soumises.

**Étape 3** : Redémarrez tous les agents.

## Vérfiez

Aucune spécification déterminée n'est requise pour ce document.

## [Informations connexes](#)