

Foire aux questions de virtualisation de données : Pourquoi y a-t-il des sessions de veille pendant des longues périodes de temps ?

Contenu

[Introduction](#)

[Pourquoi y a-t-il des sessions de veille pendant des longues périodes de temps ?](#)

[Niveau du serveur CIS](#)

[Niveau de point d'émission de données](#)

[Niveau de connexion client](#)

Introduction

Ce document décrit les raisons pour les sessions de veille qui se produisent pendant des longues périodes de temps.

Pourquoi y a-t-il des sessions de veille pendant des longues périodes de temps ?

Si vous naviguez vers le **studio > le gestionnaire > la session**, il y a une option de visualiser toutes les séances publiques. Il y a également un **bouton sessions d'extrémité**, mais il pourrait encore y avoir des sessions qui ne sont pas correctement annulées.

Afin d'étudier les sessions de veille, vous devez examiner des configurations à trois niveaux :

1. Niveau du serveur (CIS) de service d'informations de Cisco
2. Niveau de point d'émission de données
3. Niveau de connexion client de Connectivité de base de données de Javas/de Connectivité base de données d'Open (JDBC/ODBC)

Les valeurs pour des configurations sur chaque incidence de niveau quand la session est libérée.

Niveau du serveur CIS

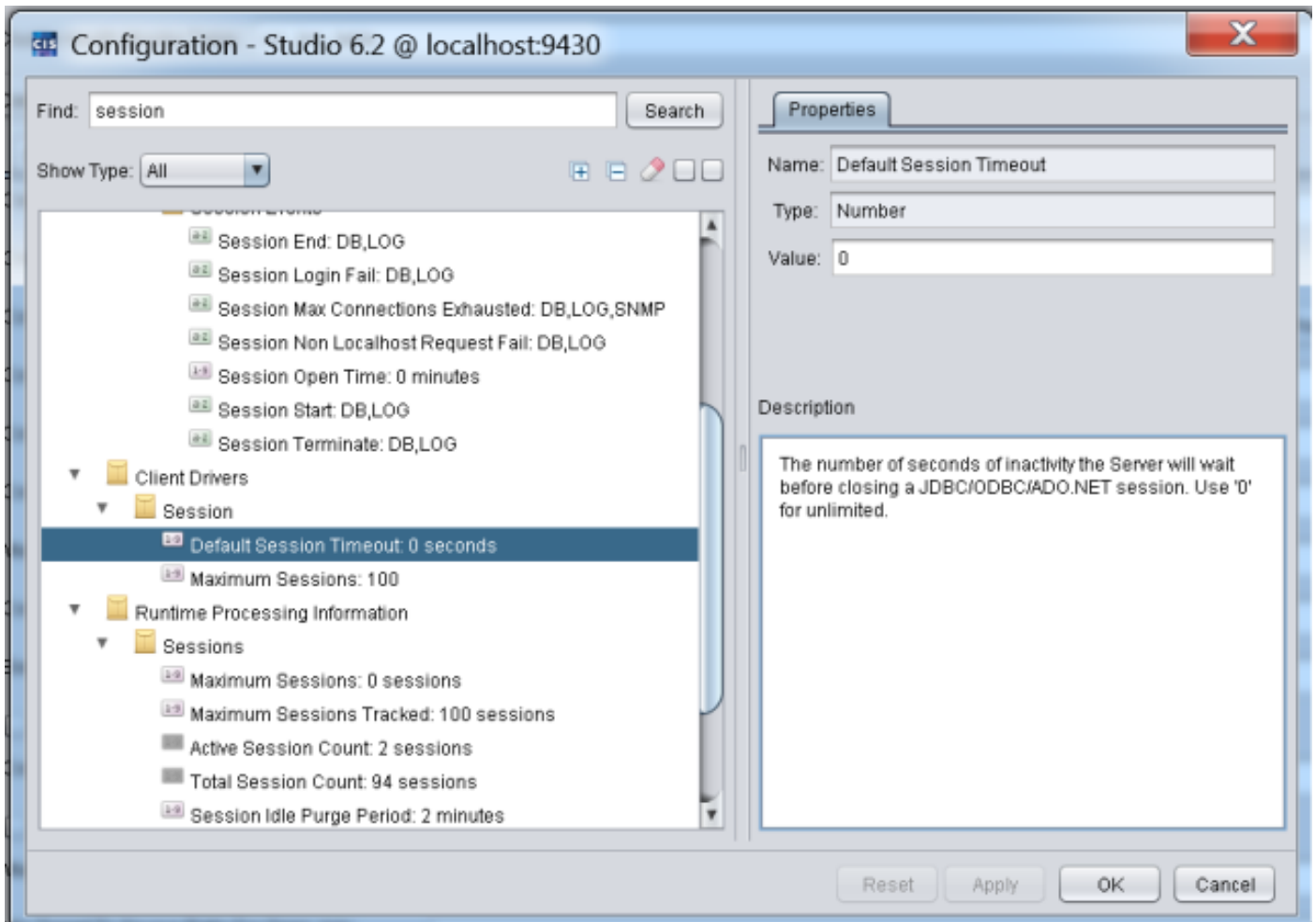
Délai d'attente choisissez de **studio > de gestion > de configuration > de serveur > de pilotes client > de session > de par défaut session** et vérifiez la valeur.

Niveau de point d'émission de données

Naviguez vers des propriétés de point d'émission de données et vérifiez la valeur pour la vie de nombre maximal de connexions.

Niveau de connexion client

Spécifiez cet attribut dans la chaîne de connexion de gestionnaire et le vérifiez s'il y a une valeur affectée à l'attribut **ConnectionLifetime** dans l'URL de connexion JDBC. Voir la cette configuration CIS de niveau du serveur :



Voir la cette configuration de database level :

Connection Information

Basic

Advanced

Connection URL Pattern: jdbc:oracle:thin:@<HOST>:<PORT>:<DATABASE_NAME>

Connection URL String: jdbc:oracle:thin:@devbu-tst-040:1521:dblab27

Connection Properties: JDBC Connection Properties

Connection Pool Minimum Size: 0

Connection Pool Maximum Size: 100

Connection Pool Idle Timeout (s): 30

Maximum Connection Lifetime (m): 80

Connection Validation Query:

Execution Timeout (s): 0

Execute SELECTs Independently

Connection Check-out Procedure:

Supports Star Schema

Max Source Side Cardinality For Semi Join:

Min Target To Source Ratio For Semi Join:

Max Source Side of Semi Join To Use OR Syntax: 2147483647

Enable Pass-Through Prepared Statements

Introspect Procedures

Include Invalid Introspection Objects