

Cómo detener e iniciar los Servicios ICM utilizando el Administrador de Servidor Windows NT de manera local y remota

Contenido

[Introducción](#)

[Prerequisites](#)

[Requirements](#)

[Componentes Utilizados](#)

[Convenciones](#)

[Antecedentes](#)

[Administrador del servidor de acceso](#)

[Seleccione Services On A Remote Computer \(Servicios en un equipo remoto\)](#)

[Examinar, iniciar y detener servicios](#)

[Conclusión](#)

[Información Relacionada](#)

[Introducción](#)

Este documento describe cómo detener e iniciar local y remotamente los servicios con un servidor Microsoft Windows NT 4.0.

[Prerequisites](#)

[Requirements](#)

Cisco recomienda que conozca este tema:

- administración del servidor Windows NT

[Componentes Utilizados](#)

La información que contiene este documento se basa en las siguientes versiones de software y hardware.

- Cualquier versión de Windows NT
- Cualquier versión de Cisco Intelligent Contact Management (ICM) que se ejecute en Windows NT

The information in this document was created from the devices in a specific lab environment. All of the devices used in this document started with a cleared (default) configuration. If your network is

live, make sure that you understand the potential impact of any command.

Convenciones

Consulte Convenciones de Consejos Técnicos de Cisco para obtener más información sobre las convenciones sobre documentos.

Antecedentes

Si sabe cómo detener e iniciar servicios con el uso de la herramienta administrativa de Windows NT 4.0 Server Manager, puede realizar estas tareas de forma local y remota en cualquier servidor o estación de trabajo de Windows NT en el dominio:

- Examinar servicios ICM
- Iniciar servicios ICM
- Detener servicios ICM

Esto es útil cuando no puede acceder a una estación de trabajo o servidor de Windows NT con el uso de Telnet o Symantec pcAnywhere.

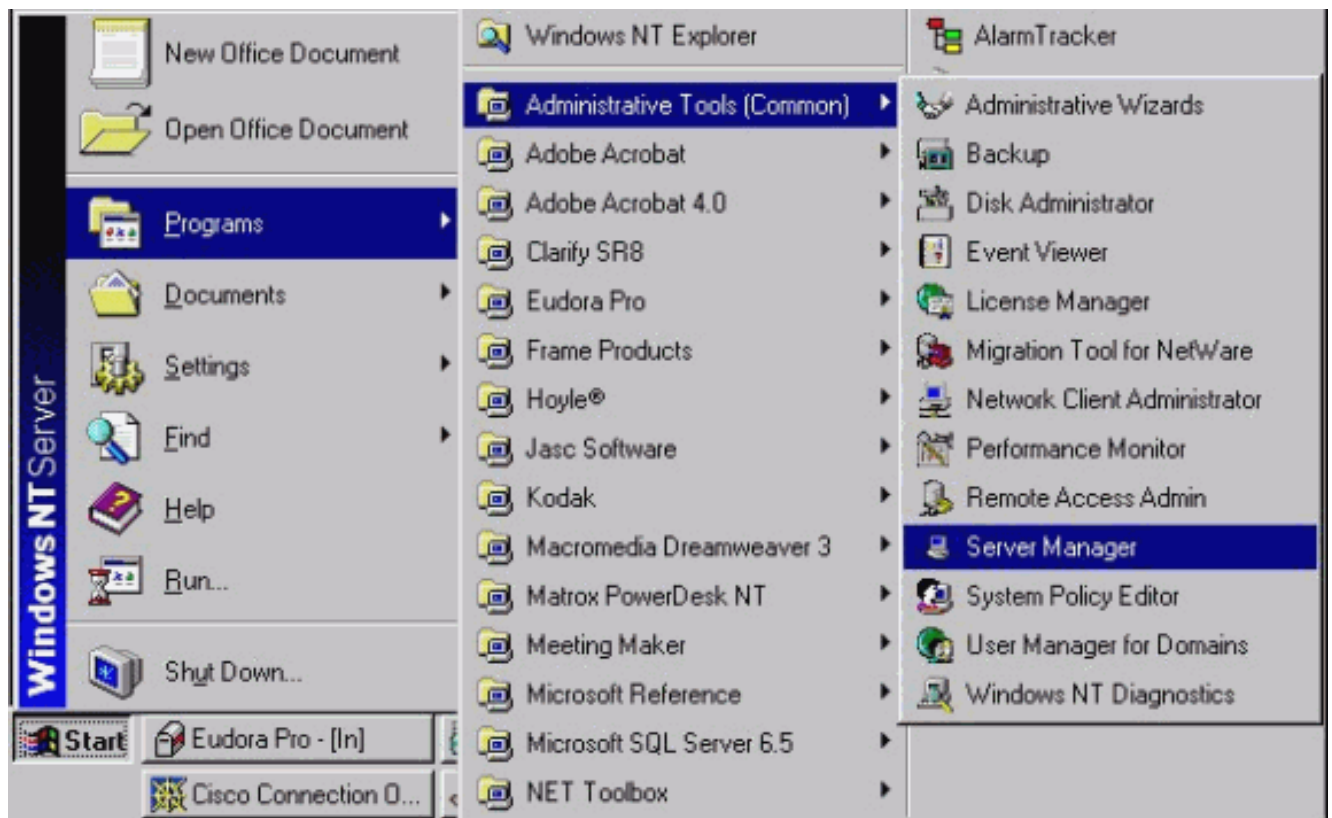
Con el uso del Administrador de servidores, puede seleccionar el equipo local o remoto e iniciar cualquier servicio ICM o Windows NT. Algunos ejemplos de estos servicios son CallRouter, Logger, Distributor Admin Workstation (AW) o Ataman Telnet.

Nota: Debe utilizar Server Manager para detener e iniciar servicios en una AW limitada. Este requisito se debe a que el control de servicio ICM no es una función agrupada para un AW limitado.

Administrador del servidor de acceso

Complete estos pasos para acceder al Control de Servicio ICM:

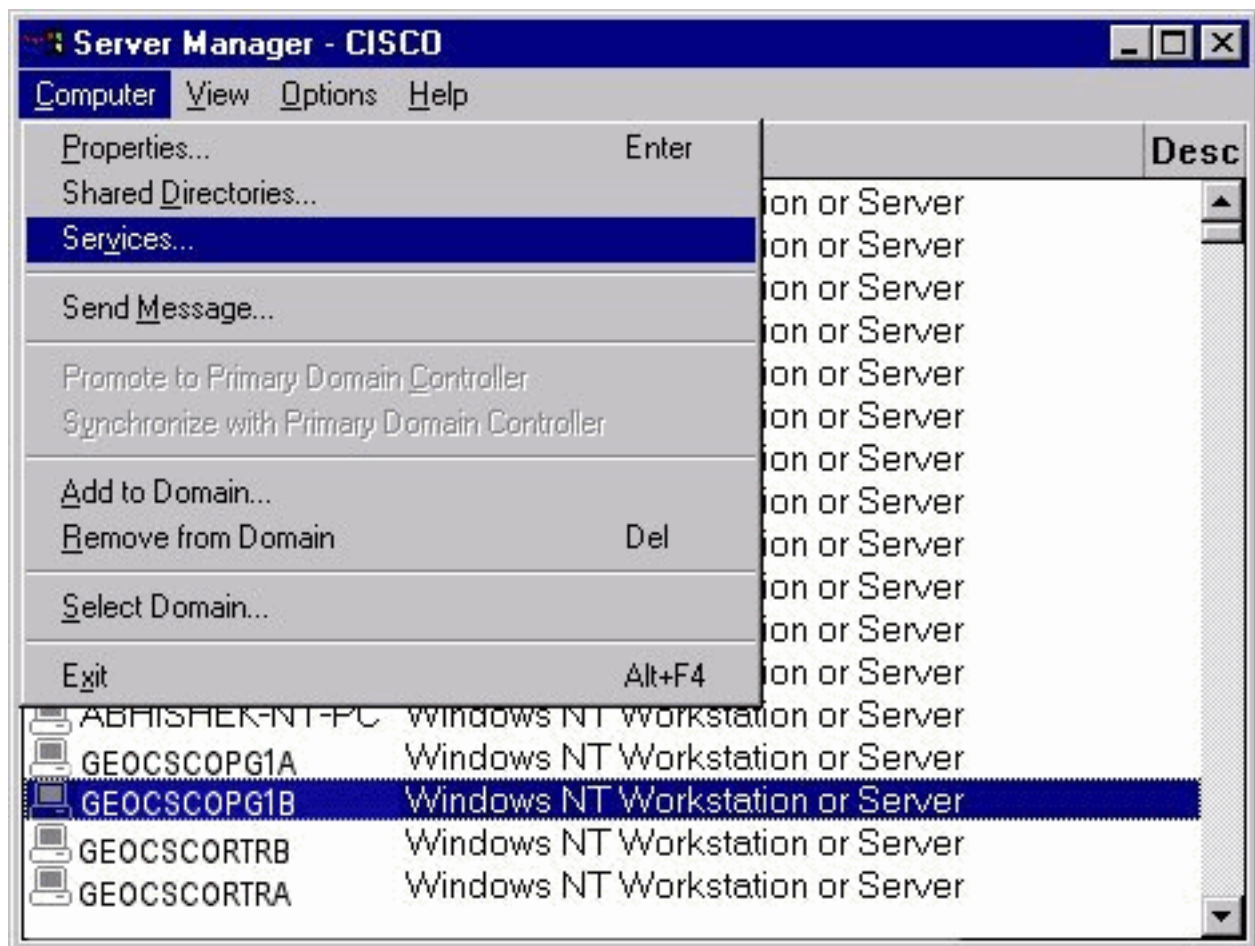
1. En la barra de tareas, haga clic en **Inicio**.
2. Elija **Programs > Administrative Tools > Server Manager**.



[Seleccione Services On A Remote Computer \(Servicios en un equipo remoto\)](#)

Complete estos pasos después de estar en el Administrador de servidores:

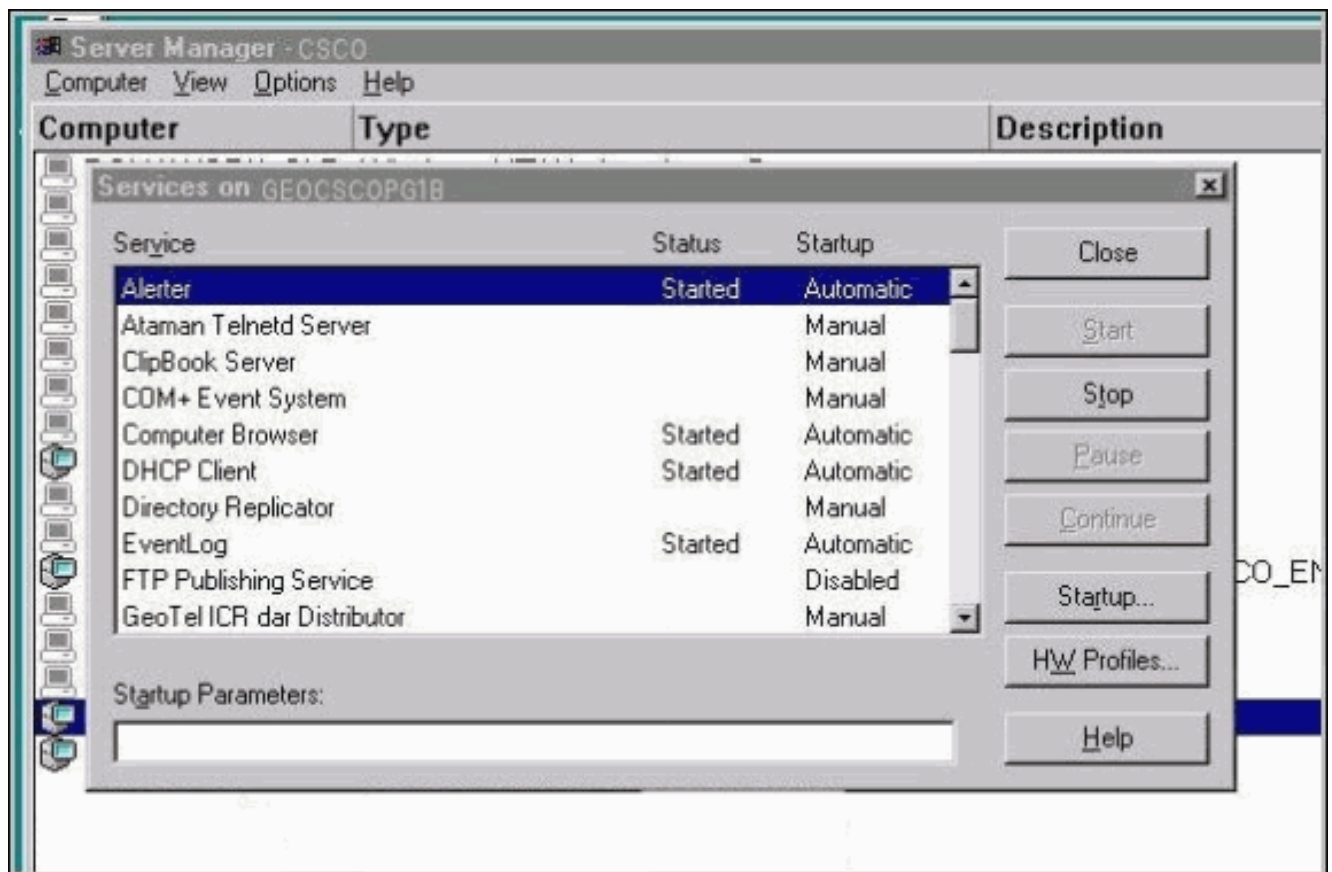
1. Seleccione el nombre del equipo.
2. Vaya a la barra de menús y elija **Equipo > Servicios...**



Examinar, iniciar y detener servicios

Complete estos pasos para examinar, iniciar y detener los servicios:

1. Seleccione el servicio que desea iniciar o detener.
2. Haga clic en Start (Iniciar) para iniciar el servicio.
3. Haga clic en Stop (Detener) para detener el servicio.



Conclusión

En este punto, puede iniciar y detener cualquier servicio para cualquier equipo dentro del dominio de Windows NT. Para resolver problemas de forma remota de los sistemas ICM es importante el servicio Ataman Telnet Server y el servicio pcAnywhere Host Server. Estos servicios le permiten establecer una sesión Telnet o iniciar una sesión de cliente remoto en el equipo.

Información Relacionada

- [Soporte Técnico y Documentación - Cisco Systems](#)