

Problema CTC con el firewall de conexión a Internet en Windows XP

Contenido

[Introducción](#)

[prerrequisitos](#)

[Requisitos](#)

[Componentes Utilizados](#)

[Convenciones](#)

[Antecedentes](#)

[Problema](#)

[Causa](#)

[Solución](#)

[Información Relacionada](#)

Introducción

Este documento describe una razón por la que el Cisco Transport Controller (CTC) pierde con frecuencia la conexión con el network element (NE), y proporciona una solución.

prerrequisitos

Requisitos

Cisco recomienda que tenga conocimiento sobre estos temas:

- Cisco ONS 15454
- CTC
- Firewall de conexión a Internet del Microsoft Windows XP (ICF)

Componentes Utilizados

La información que contiene este documento se basa en las siguientes versiones de software y hardware.

- Cisco ONS 15454
- CTC
- Microsoft Windows XP

La información que contiene este documento se creó a partir de los dispositivos en un ambiente de laboratorio específico. Todos los dispositivos que se utilizan en este documento se pusieron en funcionamiento con una configuración verificada (predeterminada). Si la red está funcionando,

asegúrese de haber comprendido el impacto que puede tener cualquier comando.

Convenciones

Consulte [Convenciones de Consejos Técnicos Cisco](#) para obtener más información sobre las convenciones del documento.

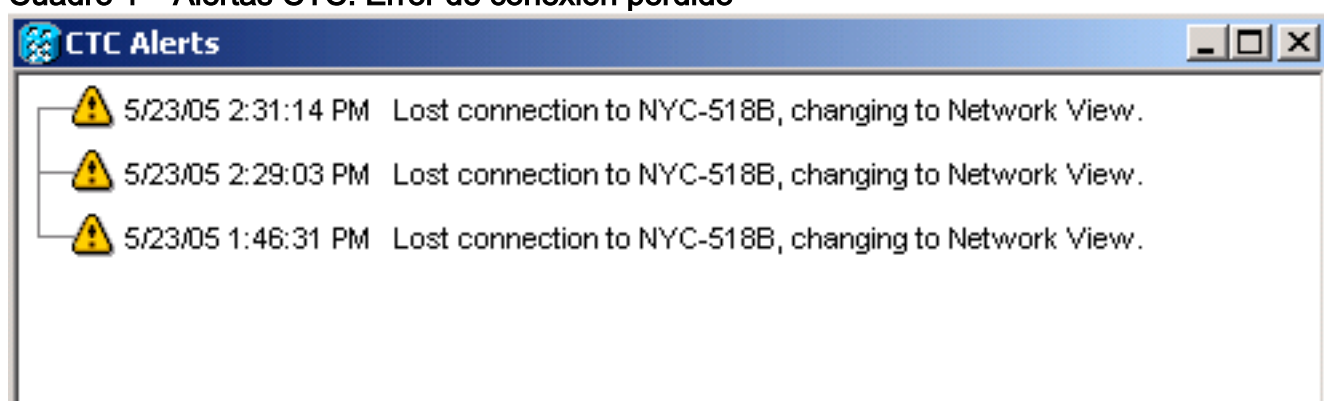
Antecedentes

Un Firewall es un sistema de seguridad que actúa como límite protector alrededor de una red. Windows XP incluye el software del firewall de conexión a Internet (ICF). Usted puede utilizar el ICF para restringir la información comunicada entre Internet y la red interna. El ICF también protege un solo ordenador que esté conectado con Internet a través de un módem de cable, de un módem DSL, o de un módem de marcado manual.

Problema

El CTC pierde con frecuencia las conexiones a uno o más NE, y un mensaje de alerta CTC que estado, “perdió la conexión” aparece (véase el [cuadro 1](#)). Generalmente, la conexión se recupera en el plazo de un a dos minutos. Sin embargo, cualquier tarea unsaved antes de la desconexión se pierde.

Cuadro 1 – Alertas CTC: Error de conexión perdido



Examine el archivo correspondiente del registro de seguridad ICF, e identifique los dropss del paquete entre el CTC y el NE. El nombre del archivo del registro de seguridad del valor por defecto ICF es **pfirewall.log**. Este archivo del registro reside en el directorio de `C:\windows` por abandono.

```
2005-05-24 11:21:52 DROP TCP 172.16.105.216 172.18.3.144 1392 1060 60 S 864357245 0 8192 - - -  
RECEIVE 2005-05-24 11:21:55 DROP TCP 172.16.105.211 172.18.3.144 2494 1060 60 S 816386595 0 8192  
- - - RECEIVE 2005-05-24 11:21:55 DROP TCP 172.16.105.213 172.18.3.144 3596 1060 60 S 2821416302  
0 8192 - - - RECEIVE
```

Causa

Este problema ocurre debido a un problema con la configuración ICF de Windows XP. Si el ICF se habilita en una conexión LAN con otros ordenadores, los bloques ICF clasifican y USO compartido de impresora. Ésta es la causa raíz del problema, y este mensaje aparece cuando se habilita el ICF:

The ICF on CTC is enabled

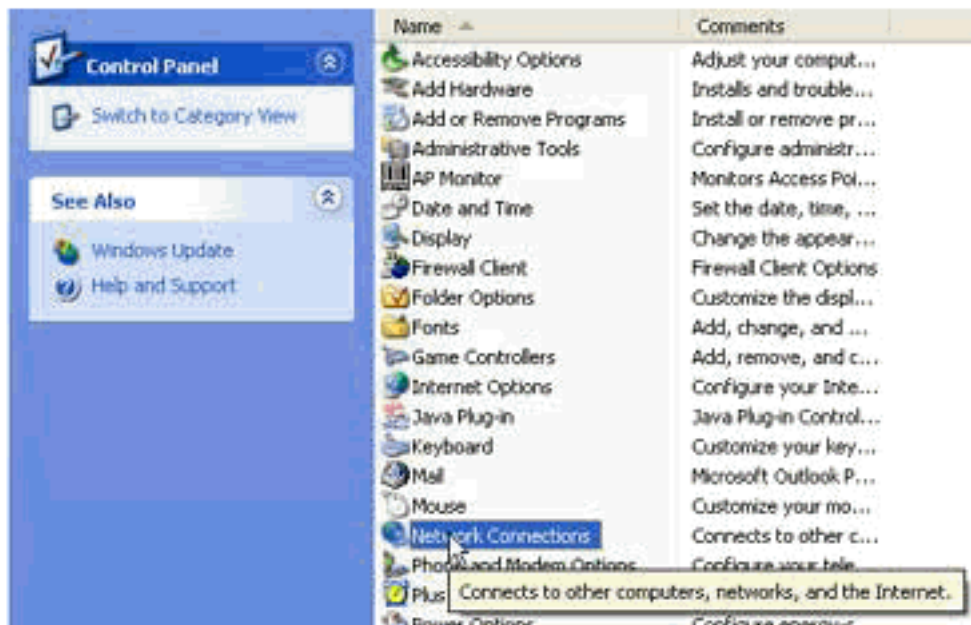
Solución

Usted debe inhabilitar el ICF para solucionar el problema.

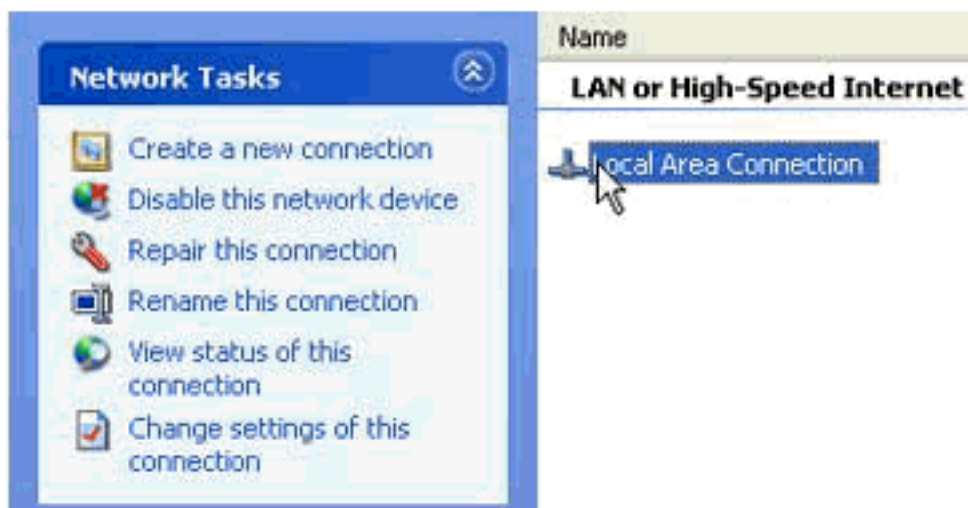
Complete estos pasos para inhabilitar el ICF:

Nota: Usted requiere los **privilegios de administrador** de realizar estos pasos.

1. Seleccione Start (Inicio) > Settings (Configuración) > Control Panel (Panel de control).
2. Haga doble clic la **conexión de red**. Cuadro 2 – Conexión de red



3. Seleccione la **red de área local**, o el **internet de alta velocidad**, en base a cualquier conexión requiere la protección. Cuadro 3 – Tareas de la red: Seleccione el LAN o el internet de alta

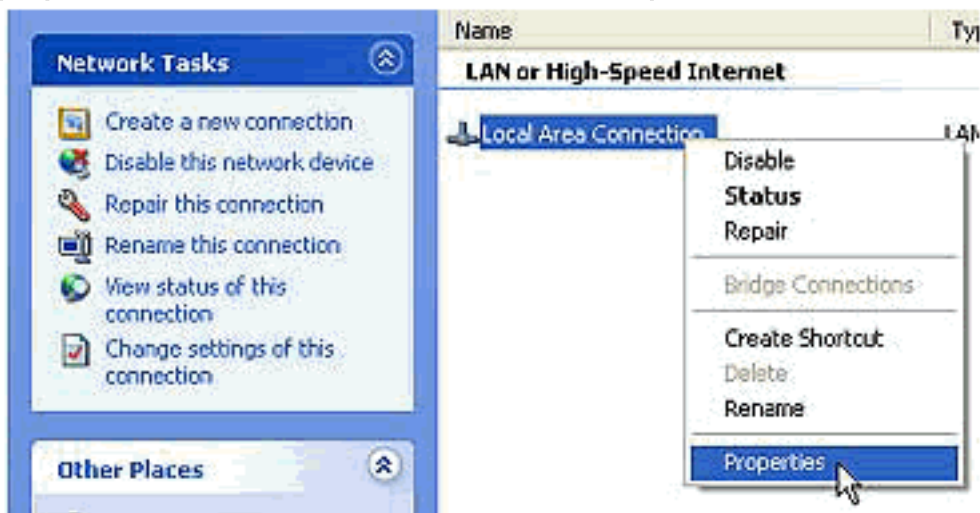


velocidad

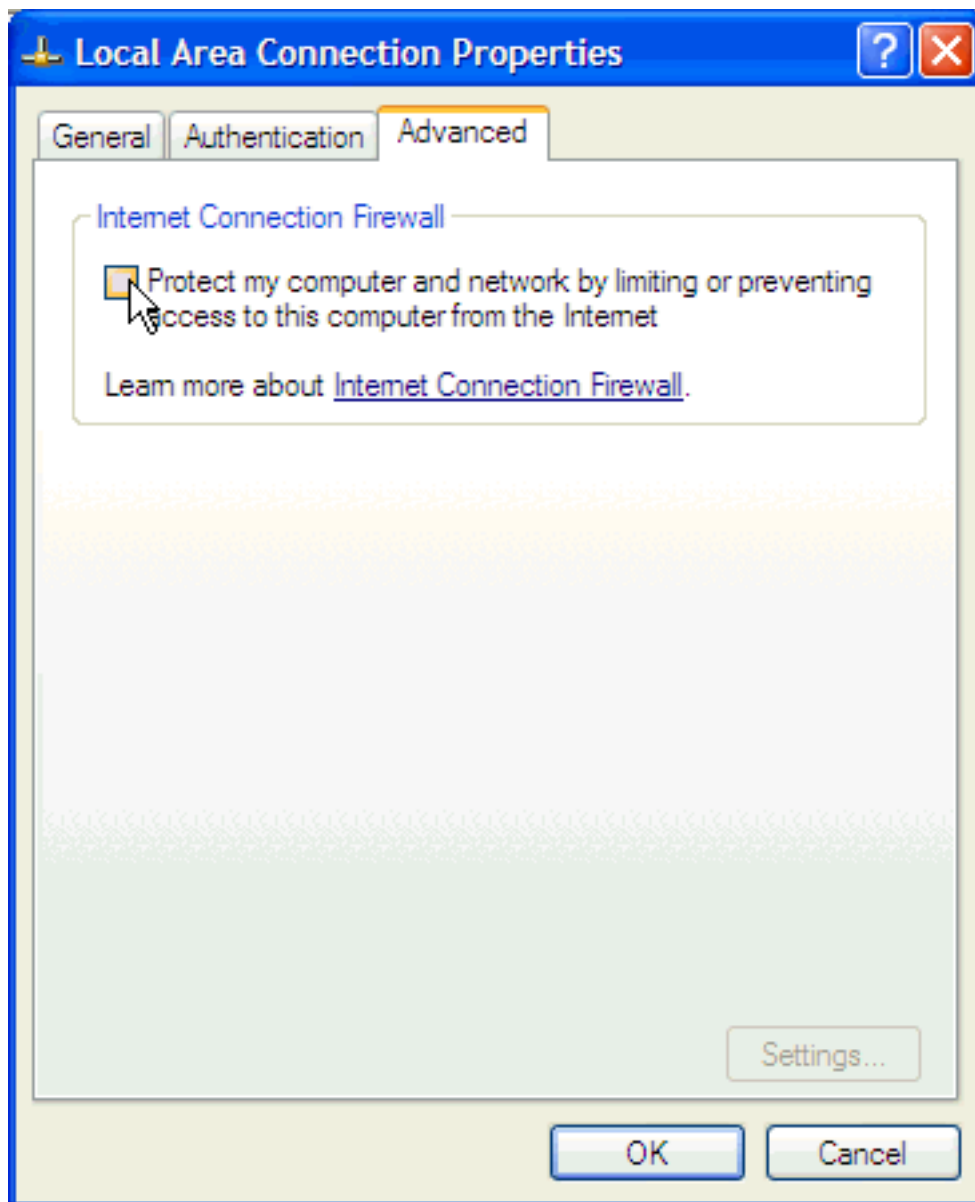
4. Marque las **configuraciones del cambio para esto** casilla de verificación de conexión en la lista de opciones de las tareas de la red. Cuadro 4 – Tareas de la red: Cambie las **configuraciones para esta conexión**



5. Haga clic con el botón derecho del ratón la **conexión de área local**, y seleccione las **propiedades**. Cuadro 5 – Tareas de la red: Propiedades



6. Haga clic la **ficha Avanzadas** en el cuadro de diálogo de las propiedades de conexión de área local. Cuadro 6 – Propiedades de conexión de área local



7. Borre el mi PC y la red de la protección limitando o previniendo el acceso a este ordenador casilla de verificación de Internet adentro del área del firewall de conexión a Internet de la ficha Avanzadas para inhabilitar el ICF. Después de que usted inhabilite el ICF, el CTC pierde no más la Conectividad, y trabaja correctamente.

Información Relacionada

- [Soporte Técnico y Documentación - Cisco Systems](#)