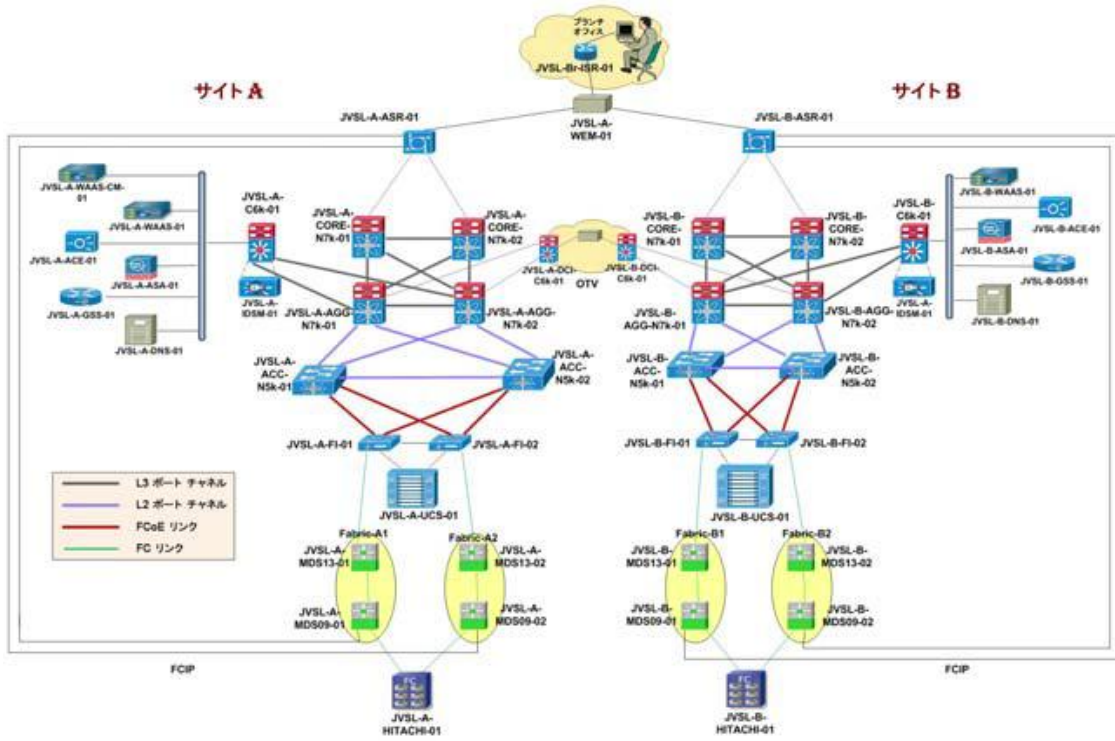


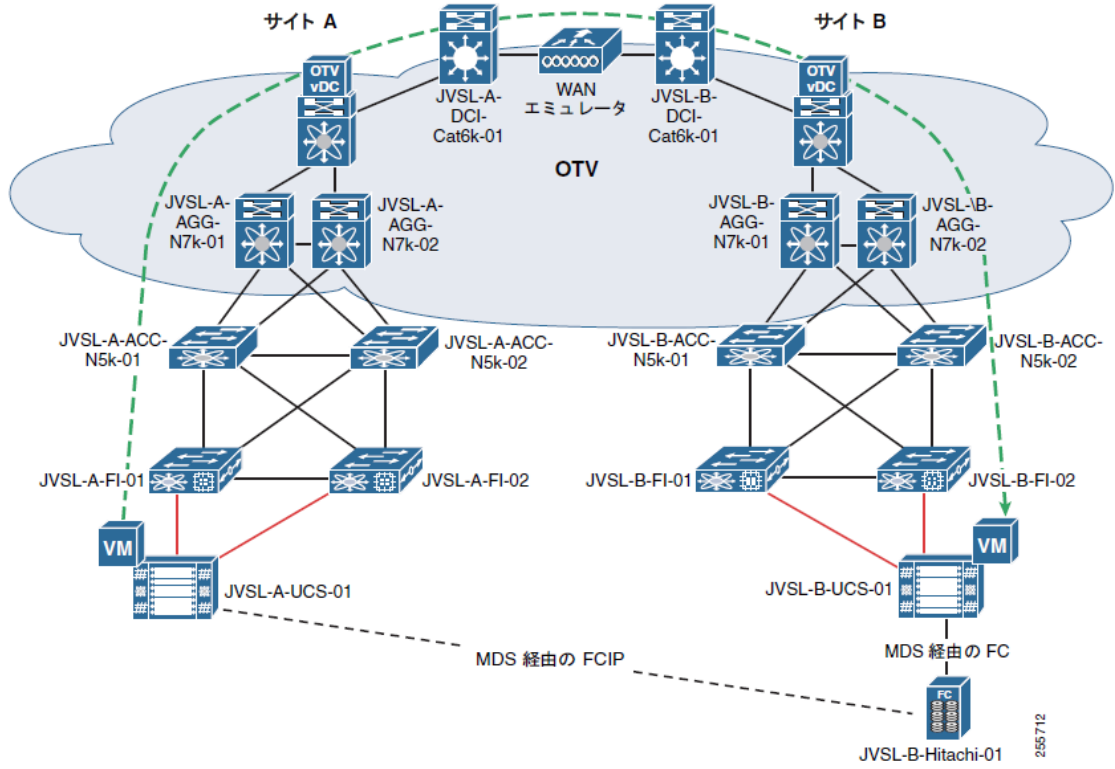
高可用性、フェールオーバー テスト ESXi 編 のトポロジ



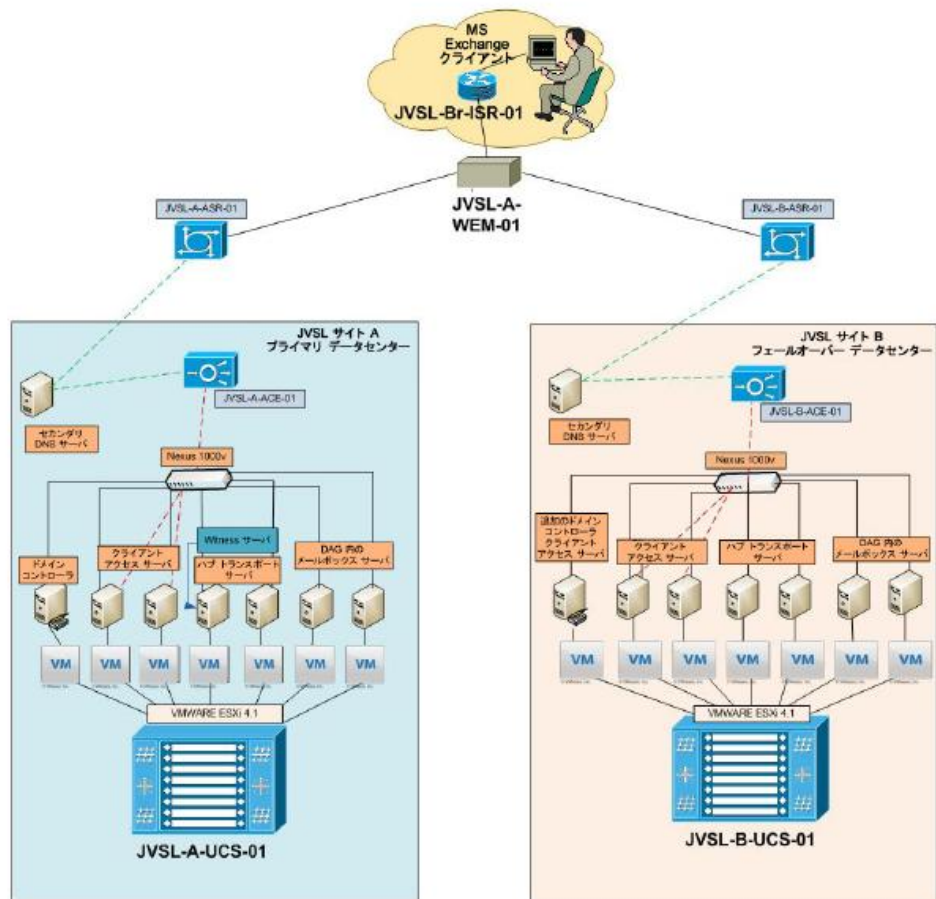
コンポーネント リスト

デバイス	デバイス モデル	オペレーティング システム /IOS バージョン
NEXUS	7010	5.1.3
NEXUS	5020	NX-OS 5.0(3)N1(1a)
MDS	9513	NX-OS 5.0(4)
MDS	9509	NX-OS 5.0(4)
CAT6K	6509	IOS 12.2(33)SXH8
ACE	4710	A4(1.1)
WAAS	7341	4.2
WAAS モジュール	NME-WAE-502	4.2
ASA	5580-20	8.4.1
IPS	IDSM2	7.0.2
ASR	1002	IOS 15.1(1)s
ISR	2821	IOS 12.4(15)T12
GSS	4492	3.1(0)
OS/ アプリケーション	-	バージョン
ESXi	-	4.1 E
vCenter	-	4.1 J
Nexus 1000V	-	NX-OS 4.0(4)
UCS デバイス	モデル	オペレーティング システム /IOS バージョン
Fabric Interconnect	6140XP	UCS Manager 1.4(1m)
シャーシ	5108	
Fabric Extender	2104XP	
ブレード サーバ	B-440 M1	
	B-250 M2	
	B-200 M2	
インターフェース カード	M81KR	

ライブ マイグレーションの実装

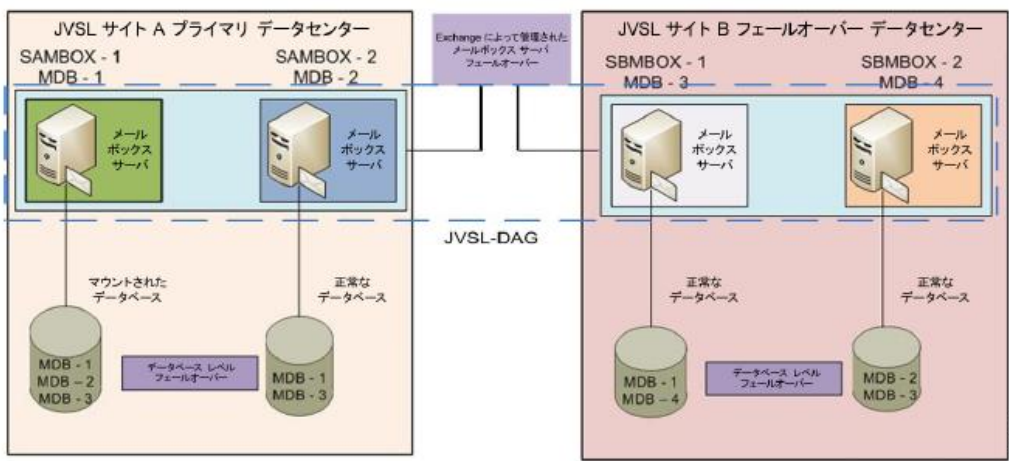


MS-Exchange の実装

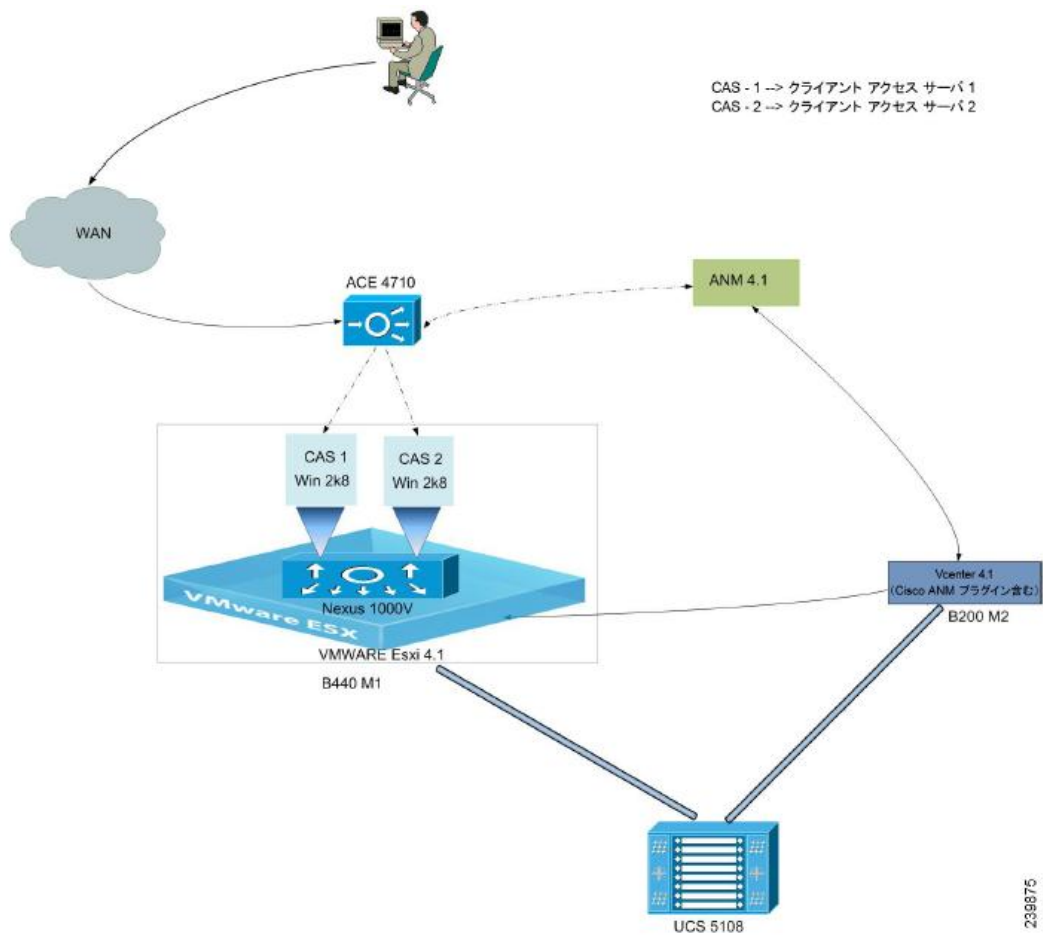


Database Availability Group の実装

MDB : メールボックス データベース
 DAG : データベース可用性グループ



Cisco ACE Virtual Data Center の実装



Global Site Selector の実装

