

## CISCO CATALYST EXPRESS 500 SERIES 스위치로 간편하고 안전한 지능형 네트워크 기반 구축하기

시스코의 지능적인 스위칭 기능을 통해 업무 생산성을 향상시키고 고객 만족도를 높이십시오.

성공적인 기업은 변화하는 비즈니스 환경을 대비하기 위한 전략에 집중합니다. 중소기업만큼 경쟁에 민감하고 향상된 고객 대응력과 운영 효율성의 필요성이 절실한 곳은 없습니다. 최저 비용으로 최대 이윤을 창출해야 하는 압박에서 중소기업들은 적절한 기술이 성공을 위한 필수요소라는 사실을 잘 알고 있습니다.

그렇다면 네트워크로 향상된 효율성을 기대할 수 있을까요? 보다 지능적이고 안전한 네트워크를 더 손쉽게 구축할 수 있을까요? 시스코 시스템즈®의 대답은 물론 '네'입니다. 기업들은 적절한 네트워크 기반을 구축함으로써, 제한된 자원으로도 경쟁 우위를 유지하고 생산성을 극대화하며 향상된 가용성과 서비스를 제공하여 고객 만족도를 높일 수 있습니다.

### CISCO CATALYST EXPRESS 500 SERIES 스위치: 간단하고 안전한 지능형 스위치

Cisco®는 250명 이하의 직원을 보유한 기업이 직면하고 있는 주요 과제를 해결하는 동시에, 이들 기업들만의 고유한 요구사항을 해결하기 위해 Cisco Catalyst® Express 500 Series 스위치를 설계하였습니다.

- 경쟁에 대한 압박
- 투자 보호
- 자원 부족
- 운영의 효율성
- 비즈니스 자산 보호

최고 수준의 입증된 신뢰성을 바탕으로 구축된 Catalyst Express 500 Series는 고객의 요구사항을 처리할 수 있을 만큼 가용성이 높은 네트워크를 보장합니다. 기업들은 더 이상 정교하고 혁신적인 서비스를 처리하거나 적절한 수준의 QoS(Quality of Service)를 적용할 수 있는 인프라를 보유하고 있지 않다는 이유로 경쟁업체들에게 고객을 빼앗길 것을 걱정할 필요가 없습니다. Catalyst Express 500 Series의 혁신성, QoS 및 보안을 통해 기업들은 IP 통신과 같은 고급 서비스를 시작하거나 WLAN을 구축 시 확실한 투자 보호를 보장 받을 수 있습니다.

지능적이고 간단하며 안전하게 설계된 Catalyst Express 500 Series에는 네트워크의 설치, 구축, 운영 및 문제 해결을 단순화하는 여러 고유 기능이 포함되어 있습니다. 설정 및 구성 방법이 간단하여 250명 이하의 직원을 보유한 중소기업을 위해 고급 교육 및 인증과 같은 고가의 자원에 대한 필요성을 경감시켜 줍니다. 또한, 시스코 스위칭 플랫폼에 내장된 인텔리전스가 네트워크에 연결된 장비 유형을 인식하여 최상의 방법 및 구성을 적용하도록 지원하므로 최적의 운영 효율성과 보안을 확보할 수 있습니다.

## 맞춤 설계 솔루션

Catalyst Express 500 Series는 250명 이하의 직원을 보유한 기업들의 요구사항을 처리하도록 설계된 새로운 세대의 시스코 하드웨어 및 소프트웨어입니다. 신뢰성 높은 고급 시스코 IOS 운영 체제를 기반으로 하는 Cisco Catalyst Express 500 Series는 GUI(Graphical User Interface)를 통해 관리됩니다. 서로 다른 네트워크 요구조건에 맞게 다양한 모델이 제공됩니다. 뿐만 아니라, 이 제품군은 매력적인 가격을 보장하는 동시에 SMB SA(SMB Support Assistant Support Assistant)를 제공하는 제한된 보증 및 지원이 포함되어 있습니다.

이제 고객들은 Catalyst Express 500 Series의 간단하고 안전한 스마트 네트워킹을 통해 전체 비즈니스 네트워크를 어느 때보다 손쉽게 운영할 수 있습니다. 귀사의 비즈니스와 함께 성장 가능한 네트워크를 구현할 수 있으며, 실시간 애플리케이션을 위해 적절한 품질과 무결성을 제공하는 QoS가 보장됩니다.

관리, 구성 및 문제 해결을 간소화하기 위해, GUI 관리 인터페이스인 Cisco Network Assistant는 Catalyst Express 500 Series와 함께 무료로 제공합니다. 여기에는 내장형 Cisco Smartports(미리 설정된 시스코 권장 네트워크 구성), QoS 및 데이터, IP 통신 및 WLAN 애플리케이션의 간편한 통합을 위한 보안 설정이 포함되어 있습니다. 또한 Cisco Network Assistant는 통합된 인텔리전스를 보유하고 있어 비즈니스에 영향을 미치기 전에 장비 및 네트워크 문제를 사전에 탐지해줍니다.

Cisco Network Assistant는 Catalyst Express 500 Series를 관리하고 모든 Cisco Integrated Services Router 또는 Cisco Aironet 무선 액세스 포인트를 실행할 수 있는 단일 플랫폼을 제공합니다. Catalyst Express 500 Series, Catalyst 29xx Series, Catalyst 3xxx Series, Cisco Integrated Service Router 및 Cisco Aironet 무선 액세스 포인트의 소프트웨어 업그레이드는 간단한 드래그-앤-드롭으로 수행이 가능합니다. 이처럼 네트워크 관리자는 하나의 인터페이스만 실행하면 되므로 교육이 간편하고 운영비가 절감됩니다.

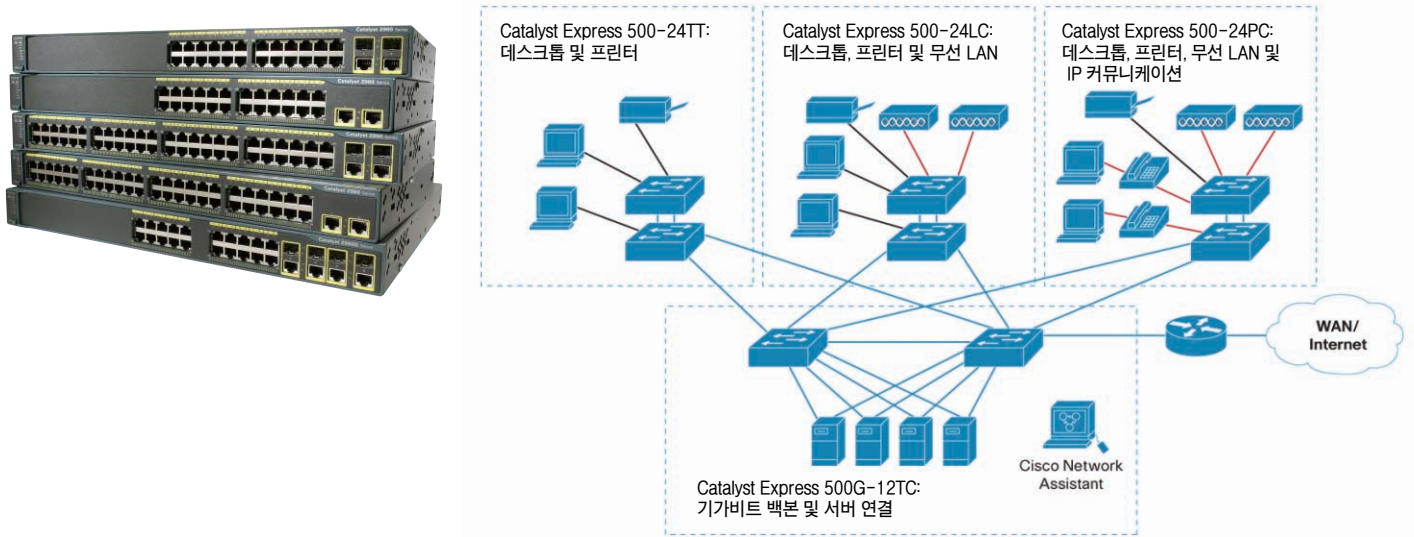
Catalyst Express 500 Series는 Cisco CCIE® 전문 기술 및 최선의 방법을 사용하므로, 다른 시스코 장치를 자동으로 탐지하고 해당 스위치 포트에 대한 구성을 권장하는 Smartports Advisor와의 구성 작업도 훨씬 수월합니다. 이렇게 하면 네트워크에서 최선의 방법을 구현하는 동시에 비용을 절감할 수 있습니다.

또한 Catalyst Express 500 Series는 미래를 위한 네트워크를 제공합니다. Catalyst Express 500 Series는 IP 통신과 같은 기술들을 위해, 음성 네트워크를 보호하고 최적화할 수 있는 핵심 기반을 제공합니다. 이는 QoS를 통해 음성 품질을 보장할 뿐만 아니라, 음성 트래픽을 보호하는 통합 보안까지 제공합니다. 각 이더넷 포트가 IP 전화에 전원을 공급하므로, 추가 전원을 설치하고 각 전화에 대해 개별적인 전원 공급 장치를 설치해야 하는 수고가 줄어듭니다.

비즈니스 자산 보호는 현재 많은 기업들이 직면하고 있는 과제입니다. Catalyst Express 500 Series는 보안을 통합하여 네트워크의 보호를 강화합니다. 고객은 비즈니스에 최적화 된 3가지 보안 수준 중 하나를 선택할 수 있습니다. Cisco Clean Access 솔루션은 각 워크스테이션에 적절한 수준의 바이러스 예방 프로그램이 설치되어 있는지 확인하며, 그렇지 않은 경우에는 해당 사용자를 네트워크에서 차단 및 격리시킵니다. 지능적인 Catalyst 스위치에 내장된 이런 기능들을 통해 네트워크 관리자들이 안심할 수 있는 수준의 안전한 장비, 네트워크 및 관리를 확보할 수 있습니다. 통합된 보안은 다운타임의 위험성 및 공격, 정보 도난 또는 신뢰성과 관련된 잠재적인 비용을 감소시킵니다.

## 아키텍처

그림 1



## 비즈니스 이점

시스코는 20년간의 혁신성을 바탕으로 인텔리전스가 내장된 Catalyst Express 500 Series에 지능적인 스위치를 위한 새로운 네트워크 기반을 제공하여 귀사의 비즈니스를 지원합니다.

- 저비용과 고가용성의 네트워크를 통해 고객의 요구사항과 치열한 경쟁 환경에서 더욱 신속히 대응
- 유선 속도의 성능을 제공하는 간편하고 안전한 지능형 스위치의 배치를 통해 운영 효율성을 향상시킴으로써 네트워크 클라이언트와 서버가 최대의 효율성으로 운영되도록 보장
- 새로운 장비를 감지 및 자동 구성함으로써 무선/IP 통신 솔루션의 신속한 구축 및 운영비 절감
- 업계 최고의 레이어 2 네트워킹 보안을 통한 손쉬운 자산 보호 및 사전 설치된 최고 방식의 규칙을 통한 시간 소모적이고 값비싼 보안 구성의 필요성 제거
- 복잡한 CLI(Command-Line Interface) 없이도 인프라를 관리, 모니터링 및 구성함
- 내장형 PoE(802.3af)를 통해 새로운 애플리케이션에 대한 미래 보장

Cisco Catalyst Express 500 Series는 현재 네트워크 과제를 해결하기 위한 최적의 선택으로 시스코 네트워크 플랫폼이 향후 비즈니스 과제와 기회를 처리해 줄 것이라는 확신을 제공합니다.

## 추가 정보

Cisco Catalyst Express 500 Series에 대한 자세한 내용은 [www.cisco.com/go/CE500](http://www.cisco.com/go/CE500)을 방문하거나 시스코 고객 담당자에게 문의하십시오.

**저작권 참고사항:**

1. 최초 인쇄 국가를 확인한 후(“ \_\_\_\_\_에서 인쇄됨”), 필요에 따라 변경하십시오.
2. 상표 블록을 해당 내용에 참조된 특정 상표가 반영되도록 편집하여도 좋습니다.  
상표 블록 편집에 대한 사항은 [editorial@cisco.com](mailto:editorial@cisco.com)로 문의하십시오.
3. 이 문서의 출판을 위해 형식/마무리 작업에 참여하는 벤더들은 반드시 최종 결과물 발행 전에 최신 주소 & 상표 블록을 사용하고 있는지 확인해야 합니다.

캐리지 리턴(CR)을 포함하여 이 라인의 하단 내용을 삭제하지 마십시오. 출판 전에 이 라인 및 상기 텍스트를 삭제하십시오  
[참고: 아래의 법적 블록이 현재 사용 버전인지 확인하십시오.]



[www.cisco.com/kr](http://www.cisco.com/kr)

2005-09-21

■ Gold 파트너	<ul style="list-style-type: none"> <li>• ㈜데이터크레프트 코리아 02-6256-7000</li> <li>• 한국아이비엠㈜ 02-3781-7800</li> <li>• 에스넷시스템㈜ 02-3469-2400</li> <li>• 한국휴렛팩커드㈜ 02-2199-0114</li> </ul>	<ul style="list-style-type: none"> <li>• ㈜인네트 02-3451-5300</li> <li>• ㈜콤텍 시스템 02-3289-0114</li> <li>• ㈜링네트 02-6675-1216</li> <li>• ㈜LG 씨엔에스 02-6363-5000</li> </ul>	<ul style="list-style-type: none"> <li>• ㈜인성정보 02-3400-7000</li> <li>• 쌍용정보통신㈜ 02-2262-8114</li> <li>• 한국후지쯔㈜ 02-3787-6000</li> <li>• SK 씨앤씨㈜ 02-2196-7114/8114</li> </ul>
■ Silver 파트너	<ul style="list-style-type: none"> <li>• 포스데이터㈜ 031-779-2114</li> </ul>		
■ Local 디스트리뷰터	<ul style="list-style-type: none"> <li>• ㈜소프트뱅크 커머스 코리아 02-2187-0176</li> </ul>	<ul style="list-style-type: none"> <li>• ㈜아이넷뱅크 02-3400-7490</li> </ul>	<ul style="list-style-type: none"> <li>• ㈜SK 네트워크스 02-3788-3673</li> </ul>
■ IPT 전문 파트너	<ul style="list-style-type: none"> <li>• 인네트 02-3451-5300</li> <li>• ㈜인성정보 02-3400-7000</li> <li>• ㈜링네트 02-6675-1216</li> </ul>	<ul style="list-style-type: none"> <li>• ㈜데이터크레프트 코리아 02-6256-7000</li> <li>• ㈜크리스넷 1566-3827</li> </ul>	<ul style="list-style-type: none"> <li>• 에스넷시스템㈜ 02-3469-2900</li> <li>• ㈜LG 씨엔에스 02-6363-5000</li> </ul>
■ IPCC 전문 파트너	<ul style="list-style-type: none"> <li>• 한국아이비엠㈜ 02-3781-7114</li> <li>• ㈜인성정보 02-3400-7000</li> </ul>	<ul style="list-style-type: none"> <li>• 한국휴렛팩커드㈜ 02-2199-4272</li> <li>• 삼성네트웍스㈜ 02-3415-6754</li> </ul>	<ul style="list-style-type: none"> <li>• GS 네오텍 02-2630-5280</li> </ul>
■ WLAN 전문 파트너	<ul style="list-style-type: none"> <li>• ㈜에어키 02-584-3717</li> </ul>	<ul style="list-style-type: none"> <li>• ㈜해창시스템 031-389-0780</li> </ul>	<ul style="list-style-type: none"> <li>• 시운드파이프코리아(주) 02-568-5029</li> </ul>
■ Security 전문 파트너	<ul style="list-style-type: none"> <li>• 나래시스템 02-2190-5533</li> <li>• UNNET Systems 02-565-7034</li> </ul>	<ul style="list-style-type: none"> <li>• 인포섹㈜ 02-2104-5114</li> </ul>	<ul style="list-style-type: none"> <li>• 코코넷 02-6007-0133</li> </ul>
■ Optical 전문 파트너	<ul style="list-style-type: none"> <li>• ㈜LG 씨엔에스 02-6363-5000</li> </ul>	<ul style="list-style-type: none"> <li>• 에스넷시스템㈜ 02-3469-2900</li> </ul>	<ul style="list-style-type: none"> <li>• 미라넷㈜ 02-2142-2800</li> </ul>
■ CN 전문 파트너	<ul style="list-style-type: none"> <li>• ㈜메버릭시스템 02-845-4280</li> </ul>		
■ Storage 전문 파트너	<ul style="list-style-type: none"> <li>• ㈜패킷시스템즈 코리아 02-558-7170</li> </ul>	<ul style="list-style-type: none"> <li>• 매크로임팩트 02-3446-3508</li> </ul>	