



快速入门指南



思科精睿

RV120W Wireless-N VPN 防火墙

包装内容物

- Wireless-N VPN 防火墙
- 以太网电缆
- 电源适配器
- 快速入门指南
- 文档和软件（存储于 CD-ROM 光盘上）

Versión en Español en el CD
Version en français sur CD
Versione italiana sul CD
Deutsch Version auf CD
Versão em português em CD

日本語バージョン CD

欢迎

感谢您选择思科精睿 RV120W Wireless-N VPN 防火墙。Cisco RV120W 能够为小型企业提供安全高速的无线网络接入和高级安全功能。本指南介绍如何物理安装 Cisco RV120W，以及如何启动基于 Web 的 Cisco RV120W 设备管理器。

1 配置准备

在开始安装之前，请确保以下设备和服务已就绪：

- 有效的 Internet 帐户
- 适用于 WAN (Internet) 连接的以太网电缆（已提供）。
- 带有功能正常的网络适配器（以太网连接），以便运行设备管理器的 PC。设置向导支持 Microsoft Windows 2000、Windows XP、Windows Vista 和 Windows 7。
- 设备管理器支持以下 Web 浏览器：
 - Microsoft Internet Explorer 6.0 及更高版本
 - Mozilla Firefox 3.0 及更高版本
 - Apple Safari 3.0 及更高版本。
- （可选）可为关键设备提供备用电源的不间断电源 (UPS)（强烈建议使用）。
- （可选）适用于 LAN 接口的以太网电缆（将其他设备连接至 Cisco RV120W）。

如果出现以下任何一种情况，您可能需要联系您的 Internet 服务提供商 (ISP) 来获取有关您帐户的详情：

- ISP 为您分配了静态 IP 地址，但您不知道该 IP 地址。
- 您已具备到 Internet 的 PPoE、PPTP 或 LT2P 连接，但不知道您帐户的用户名或密码。

2 安装 RV120W

您可以将 Cisco RV120W 放置在桌面上或挂在墙壁上。

安放提示

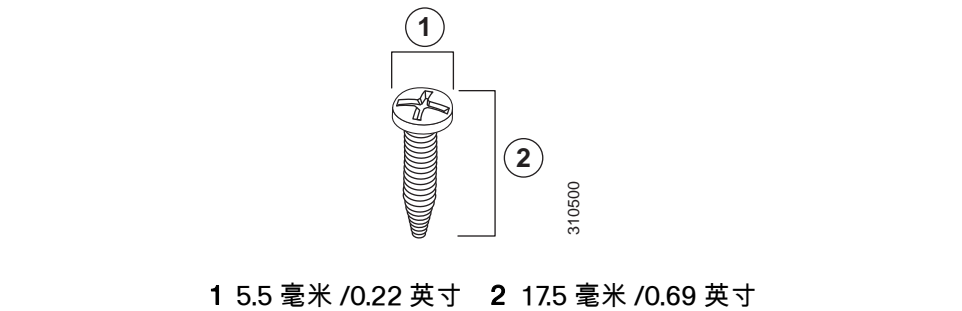
- 环境温度 — 为防止防火墙过热，请勿在环境温度超过 104° F (40° C) 的地方运行防火墙。
- 通风 — 请确保防火墙周围的通风良好。
- 机械负载 — 请确保防火墙放置平稳，以免出现任何对防火墙造成损坏的情况。

如果放置在桌面上，请将 Cisco RV120W 水平放置在某一平面上，这样，此设备便可依靠其四个橡胶支脚来支撑。

壁挂式安装

Cisco RV120W 可以进行壁挂式安装。

如果您要将螺丝钉钉入墙板，则需要两枚固定螺丝钉（未提供）和螺丝钉固定器（未提供）。螺丝钉的尺寸如下所示：



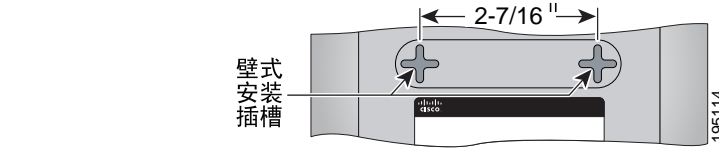
警告

壁挂不当可能会损坏设备或造成人身伤害。对由于壁挂不牢固而造成的损坏，思科不承担任何责任。

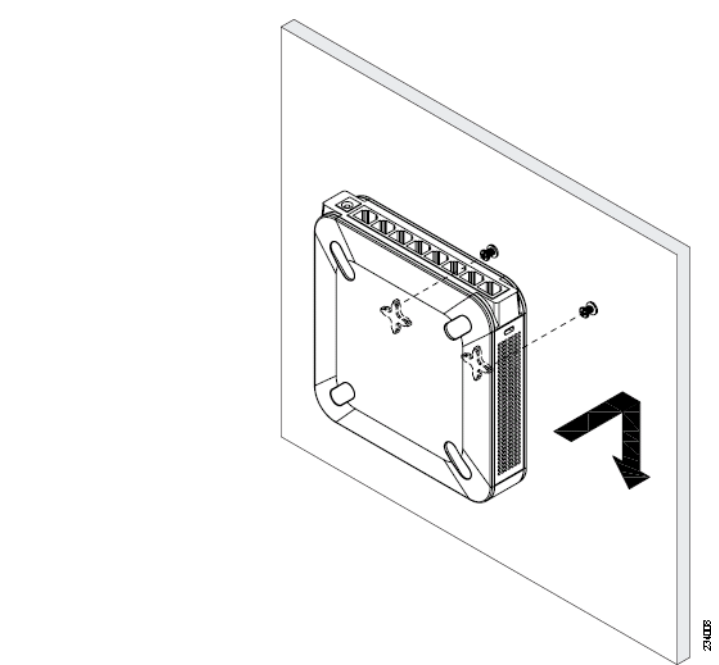
要在墙上安装防火墙，请执行以下步骤：

- 步骤 1** 确定您要安装防火墙在何处。确保墙面光滑、平整、干燥且坚固。
- 步骤 2** 在墙面上钻两个间隔为 2-7/16 英寸（61 毫米）的定位孔，至少留出 5.12 英寸（130 毫米）的间隙。

向每个孔中插入一个螺丝钉，在墙面和螺丝钉头基部之间至少留出 0.1 英寸（3 毫米）的距离。

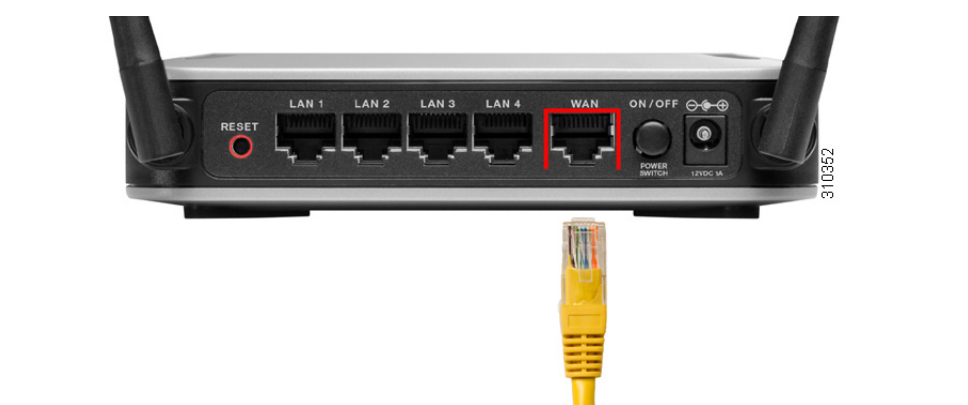


- 步骤 3** 将防火墙壁式安装插槽套在螺钉上，然后向下滑动防火墙，直至螺钉稳固卡入壁式安装插槽。



3 连接设备

- 步骤 1** 您的 PC 应该通过一条以太网电缆与当前的电缆调制解调器或 DSL 调制解调器连接。将电缆的一端从 PC 上拔下，插入设备上标有 "WAN" 字样的端口。



- 步骤 2** 将另一条以太网电缆的一端连接至位于防火墙背面的一个 LAN（以太网）端口。（在本示例中，使用的是 LAN 2 端口）。将电缆的另一端连接至 PC 上的以太网端口，该 PC 将用来连接至 Cisco RV120W 设备管理器。



- 步骤 3** 接通电缆调制解调器或 DSL 调制解调器的电源，等待建立连接。

步骤 4 将电源适配器连接至 Cisco RV120W 的电源端口。



注意 只能使用设备附带的电源适配器。使用其他电源适配器可能会损坏设备。

步骤 5 将适配器的另一端插入电源插座中。

美国总部

Cisco Systems, Inc.
170 West Tasman Drive
San Jose, CA 95134-1706
美国
www.cisco.com
思科精睿客户支持中心（全球）：
www.cisco.com/go/sbsc

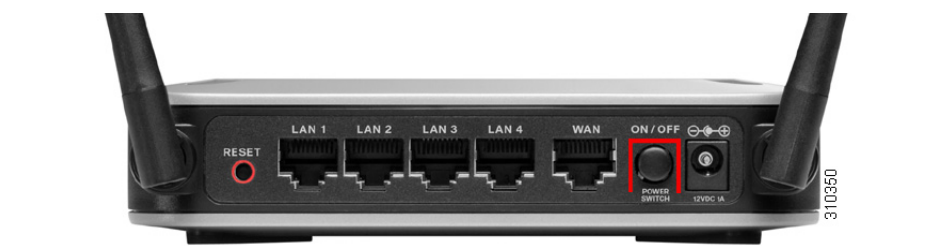
思科系统（中国）网络技术公司

中国北京市朝阳区建国门外大街 2 号
北京银泰中心银泰写字楼 C 座 7-12 层
邮政编码：100022
www.cisco.com/cn
总机：(8610) 8515 5000
传真：(8610) 8515 5963

78-19347-02

Cisco 和 Cisco 徽标是 Cisco Systems, Inc. 和 / 或其附属公司在美国和其他国家 / 地区的商标。
www.cisco.com/go/trademarks 上提供了 Cisco 的商标列表。提及的第三方商标为其相应所有人的财产。使用“合作伙伴”一词并不暗示思科和任何其他公司之间存在合伙关系。(1005R)
© 2011 Cisco Systems, Inc. 保留所有权利。

步骤 6 按下 Cisco RV120W 上的 "ON/OFF POWER SWITCH"（开 / 关 电源开关）按钮。



如果电源适配器已正确连接，则设备在打开后，前面板上的 "POWER"（电源）LED 会呈绿色亮起。

4 Cisco RV120W 功能

前面板



Power — Power LED 呈绿色亮起时表示设备已接通电源。正在接通电源或者软件正在升级时，该 LED 呈绿色闪烁。

WAN LED — 设备连接到电缆调制解调器或 DSL 调制解调器时，WAN (Internet) LED 会呈绿色亮起。设备通过 WAN 端口发送或接受数据时，该 LED 呈绿色闪烁。

Wireless（无线）— 启用无线模块时，Wireless LED 会呈绿色亮起。禁用无线模块后，该 LED 处于熄灭状态。设备通过无线模块传输或接收数据时，该 LED 会呈绿色闪烁。

LAN — 这四个 LED 分别与 Cisco RV120W 的四个 LAN（以太网）端口相对应。如果某个 LED 持续呈绿色亮起，则表示 Cisco RV120W 通过该 LED 对应的端口（端口 1、2、3 或 4）与某个设备连接。Cisco RV120W 通过某个端口正常发送或接受数据时，该端口对应的 LED 呈绿色闪烁。

后面板



- RESET**（重置）按钮 - Reset 按钮有两种用途：
- 如果 Cisco RV120W 在连接 Internet 时出现问题，请用曲别针或铅笔尖按下 **RESET** 按钮不超过五秒。这与您按住 PC 上的重置按钮重新启动计算机类似。
 - 如果 Cisco RV120W 遇到了非常严重的问题，并且在您尝试了其他所有故障排除方法后仍未解决问题，那么，请按住 **RESET** 按钮 10 秒钟。该操作会恢复出厂默认设置并清除 Cisco RV120W 的所有设置。

LAN 端口 (1-4) — 通过这些端口，您可将网络设备（例如 PC、打印服务器或其他交换机）连接到 LAN。

WAN 端口 — WAN 端口用于连接您的 Internet 设备，例如电缆调制解调器或 DSL 调制解调器。

ON/OFF POWER SWITCH — 按该按钮可打开或关闭 Cisco RV120W。按下该按钮后会接通设备的电源。

电源端口 — 电源端口用于连接交流电源线。

默认设置

参数	默认值
用户名	admin
密码	admin
LAN IP	192.168.1.1
DHCP 范围	192.168.1.100 至 192.168.1.254
子网掩码	255.255.255.0

5 设备管理器入门

在开始使用设备管理器之前，请确保准备好“[配置准备](#)”一节中介绍的计算机和浏览器。设备管理器会提供设置向导，以便对防火墙执行基本配置。您还可以在设备管理器中执行高级配置任务，并获取有关 Cisco RV120W 的在线帮助。

- 步骤 1 按照“[连接设备](#)”一节中介绍的内容将您的计算机连接至 Cisco RV120W。您的 PC 将成为防火墙的 DHCP 客户端，并将接收 192.168.1.XXX 范围内的 IP 地址。
- 步骤 2 启动您 PC 上的 Web 浏览器。在地址栏中输入防火墙的默认 IP 地址：192.168.1.1。系统将显示一条关于站点安全证书的消息。Cisco RV120W 使用自签名安全证书，系统显示该消息是由于您的防火墙对 PC 来说是未知设备。您可以放心单击[继续浏览此网站](#)（在您的特定 Web 浏览器上可能显示为其他选项）来继续访问网站。
- 步骤 3 连接至防火墙时，系统将显示设置向导。按照屏幕上所显示的设置向导中的提示来配置您的防火墙。

6 快速索引

资源	地址
思科精睿客户支持中心	www.cisco.com/web/CN/smallbusiness
思科精睿客户协议	www.cisco.com/web/CN/smallbusiness
思科精睿产品兼容性和安全提示	www.cisco.com/web/CN/smallbusiness
思科精睿产品保修条款	www.cisco.com/web/CN/smallbusiness
思科精睿产品渠道合作伙伴中心	www.cisco.com/web/CN/partners/smb_kr/index.html
思科精睿 (Cisco Small Business) 产品服务热线	8008888168（固定电话） 4006282616（移动电话）