

# wireless pentru afaceri inteligente

Cisco Connect, 15 Mai 2014  
Vlad Constantinescu, Orange Romania



# 4G

- design optimizat pentru arii de acoperire extinse
- suport avansat QoS
- eficient chiar si in conditii de incarcare mare
- experienta utilizator similara cu a retelelor fixe



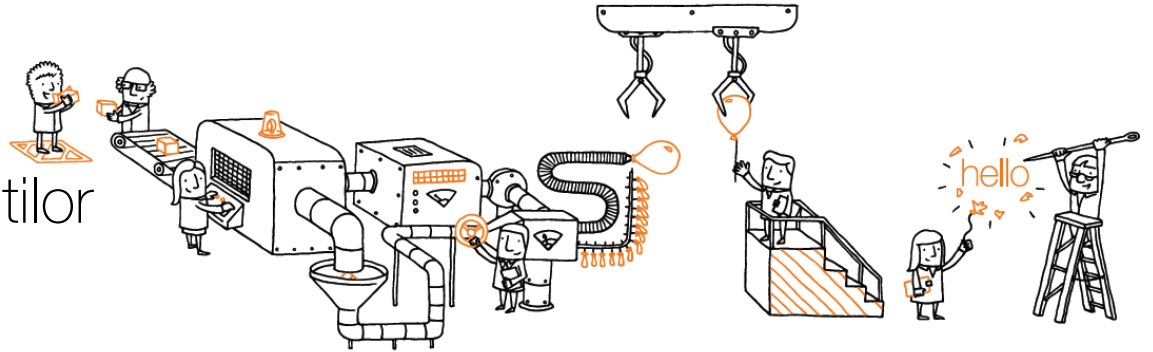
- design optimizat pentru arii limitate de acoperire
- usurinta in implementare; grad ridicat de adoptie
- comparabil sau superior 4G ca performante in conditii de incarcare redusa

4G

versus



din perspectiva clientilor



ei vor de fapt

calitate      eficienta      mobilitate

convergenta      flexibilitate      simplu de folosit

avantaj competitiv

securitate

valoare adaugata

solutii de integrare a spatiului privat cu mediul de lucru

profesionalism      raport pret/performanta

# viziunea Orange

pentru sustinerea afacerii dumneavoastra

- **solutii de comunicatii cu adevarat convergente** ce ofera aceeasi experienta a serviciilor, independent de tehnologia utilizata
- **calitate si profesionalism in toate etapele de dezvoltare a proiectului**
- **datacenter virtual** pentru mai multa flexibilitate si siguranta la nivelul infrastructurii IT si a aplicatiilor utilizate
- **parteneriat si inovatie** in gasirea solutiilor de tip business intelligence



# oriunde, oricand, pe orice device

- aceleasi servicii indiferent de tipul conexiunii
- cea mai buna acoperire a serviciilor de transfer date de mare viteza:

**99.82%** acoperire 3G (14.4 mbps)

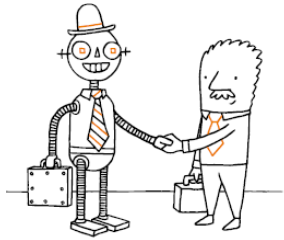
**95.68%** acoperire 3G+ (21.6 Mbps)

**47.14%** acoperire 4G (150 Mbps)

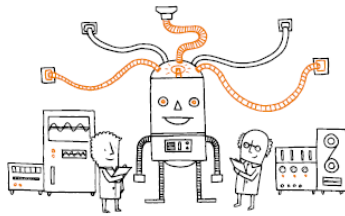
- solutii construite impreuna cu clientii nostri pentru a raspunde oricaror cerinte
- retea inteligenta ce-si adapteaza comportamentul in functie de cerintele QoS ale serviciilor, garantand experienta optima in utilizare



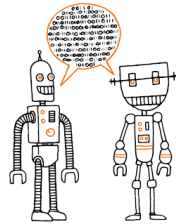
# solutii noi pentru afacerile eficiente



IP VPN



Business One Voice



M2M



remote office



Flexible Computing



Internet

# Business Wi-Fi

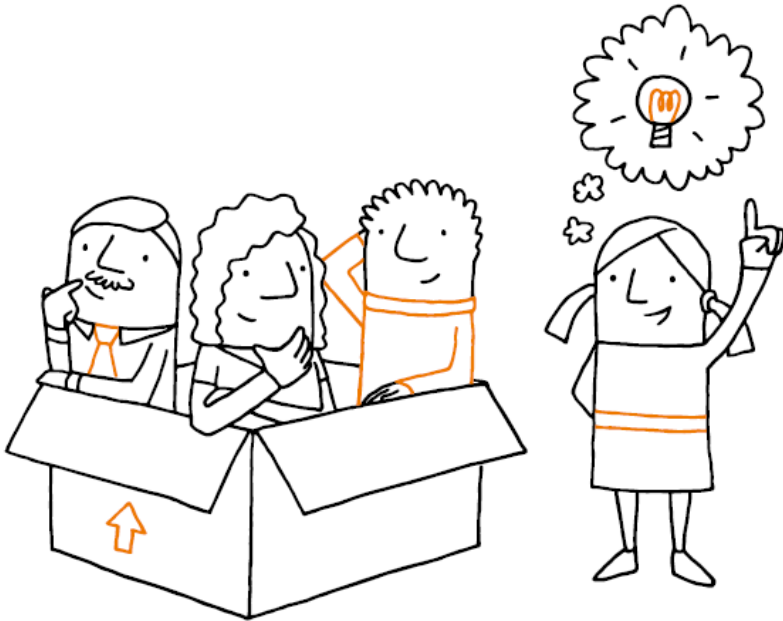
Wi-Fi devine mai simplu cu Orange

- **consultanta:** lamurim impreuna nevoile, folosind experienta acumulata din proiectele de succes, si facem impreuna calculele tehnice si comerciale
- **solutie completa:** punem la dispozitie echipamentele de acces, reseaua de transport de date si tot ce mai e necesar
- **siguranta:** mai multe optiuni pentru a autentifica atat vizitatorii, cat si proprii angajati
- **relaxare:** din momentul activarii serviciului, garantam functionarea lui fara probleme pe toata durata contractului



# infrastructura e doar inceputul

## Business Intelligence prin Wi-Fi Analytics



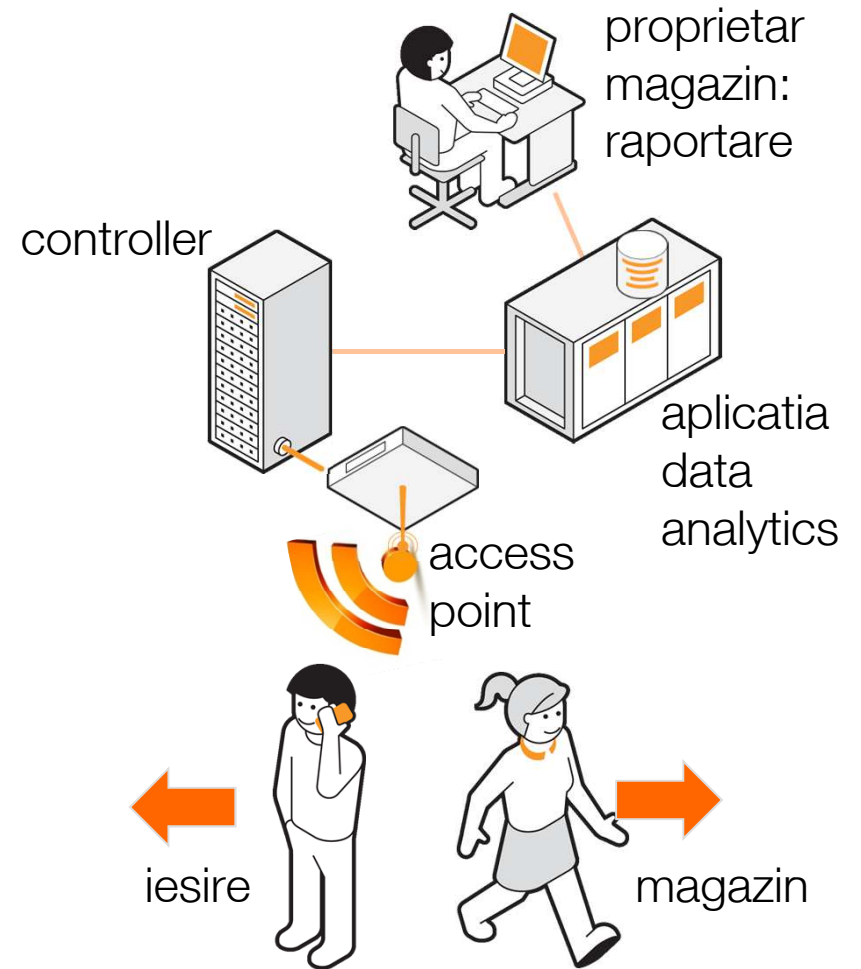
- **domenii de aplicativitate:** retail, horeca, transporturi, spitale, autoritati guvernamentale si locale, invatamant
- **ce informatii relevante pot fi colectate pentru optimizarea activitatii?**
  - monitorizarea fluxului de persoane
  - pozitionarea optima a spatiilor comerciale sau a diferitelor activitati
  - informatii statistice despre rata de atractivitate a unor spatii comerciale sau zone
  - profilul utilizatorilor
  - evolutia in timp



# Wi-Fi Analytics

solutia tehnica

- **access point Wi-Fi:** actioneaza ca senzor in detectia terminalelor ce au interfata Wi-Fi activata
- **controller:** colecteaza Wi-Fi beacons, calculeaza informatia legata de localizare si trimite informatia catre motorul de procesare data analytics
- **aplicatia data analytics:** realizeaza interogari, corelari si interpretari ale informatiilor colectate pentru a oferi utilizatorilor finali informatiile necesare



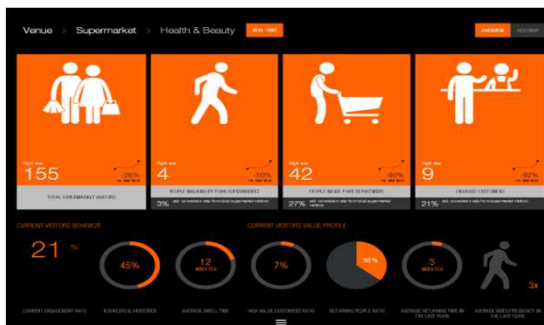
# Wi-Fi Analytics

openmind

CISCO



functionalitati existente proof of concept

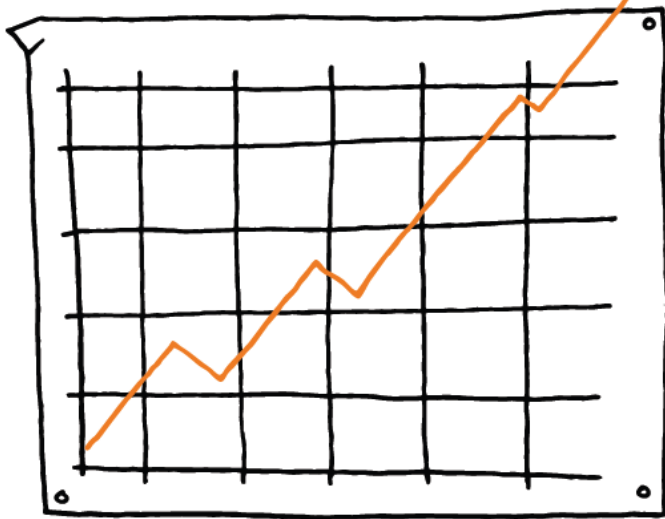


- **web-based, as a service** din cloud Orange
- **multi-tenant:** cu multiple posibilitati de configurare a drepturilor de utilizare (manager mall, manager magazin gazduit de mall)
- **raportare real-time** sau bazata pe istoric cu posibilitatea de export/transfer informatii
- raportate **metrici inteligente** pe baza de trafic sau comportament
- **trafic** in zone de trecere si in in apropierea zonelor de interes
- **vizitatori** in zone de interes

# Wi-Fi Analytics

posibile dezvoltari

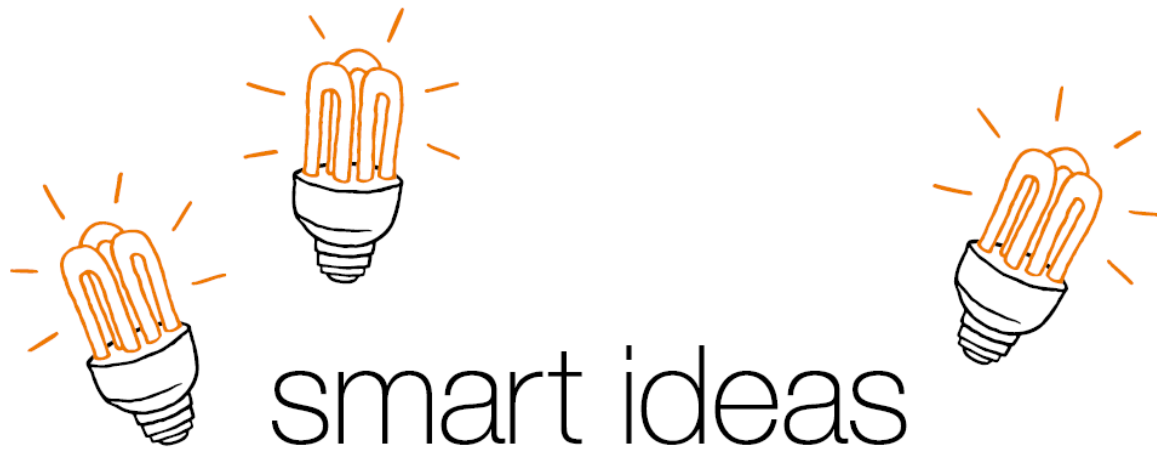
- rafinare metrice prin stabilirea profilelor de utilizatori
- parametri compusi:
  - influenta meteo
  - calendar evenimente / sarbatori
  - integrare cu social media
  - raportare cross-shopping: corelari intre diverse spatii comerciale
  - ruta optima pe diverse categorii de interes
- alte propuneri?





# va asteptam la demo

in standul Orange





Q & A