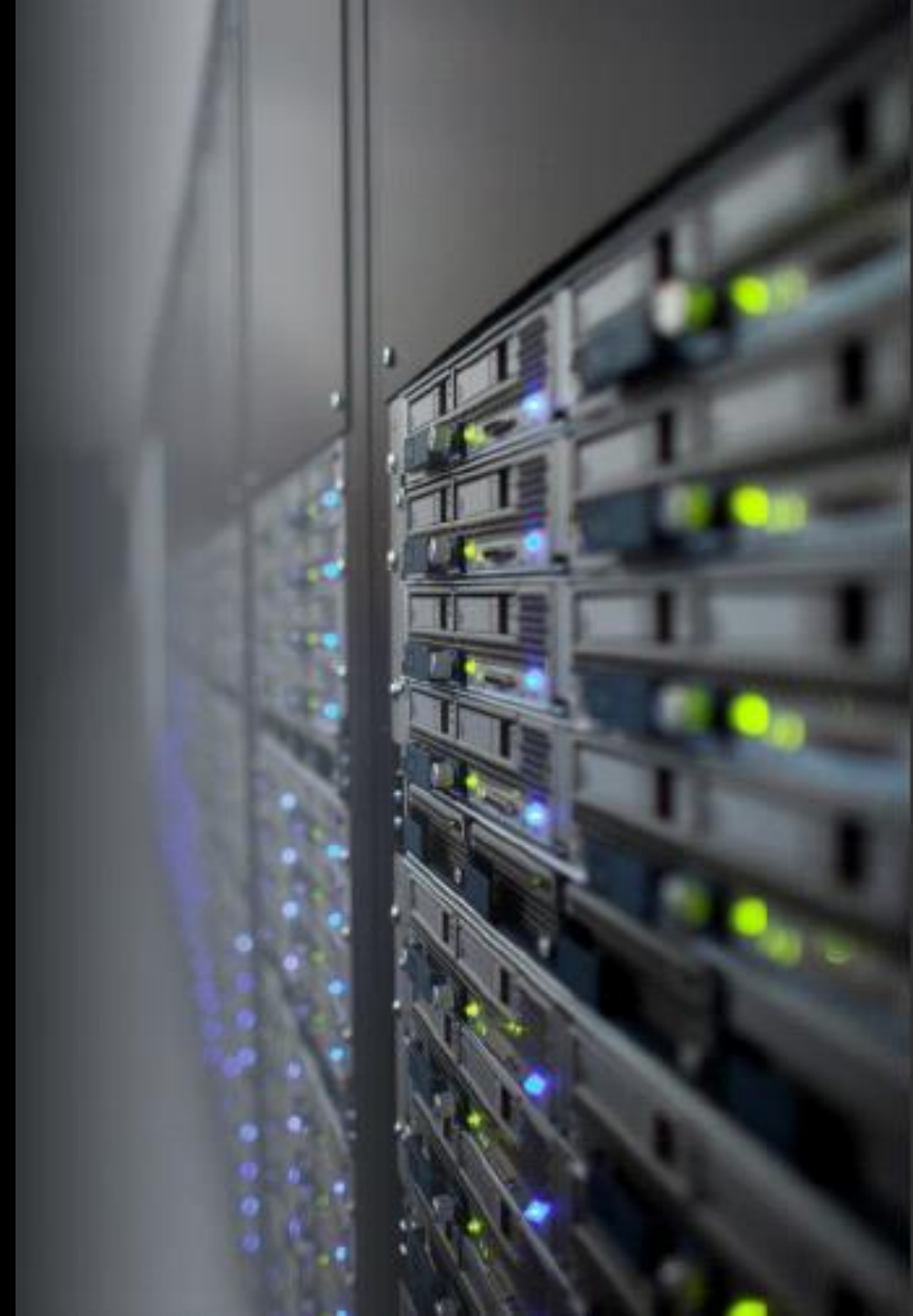




SmartPlay Select

Grzegorz Krawczyk
Product Sales Specialist



SP8 Terms and Conditions

	PROMOS	EXPANSION PACKS	DC SOLUTION PACKS	SP8 RACK PAKS
Quoting Expiration Date	April 25, 2015	April 25, 2015	April 25, 2015	July 25, 2015*
Ordering Expiration Date	May 23, 2015	May 23, 2015	May 23, 2015	August 22, 2015 OR while supplies last at Distribution
Qty Limit / Customer / Qtr	5 Promos	25 - Expansion Packs**	20 Packs	None
New Account Breakaway*	Up to 64%	Up to 65%	Up to 64%	Up to 64%
OIP	No	Up to 65%	No	No
SIP	No	No	No	No
TIP	No	No	No	No
VIP	No	No	No	No
DSA	No	No	No	No
Try and Buy	No	No	No	No
UCS Advantage	No	No	No	No

*Quoting Expiration Date Subject to Change / Extended based on Distribution Stock

Expansion Pack QTY Limitation applies to Blades only; and not Chassis Pack or Performance Upgrade Packs. *New Account Breakaway where Applicable

SmartPlay 8 Rack Paks Offer Summary*

22 AUG, 2015

Rack Pak	Part Number	CPU	Memory	RAID	SD Card	Power Supply	RISER
C220 M4 Entry	UCS-SPR-C220M4-E1	2x Intel® Xeon® Processor E5-2609 v3	2x 8GB (2133 Mhz)	Base 12GB SAS	1x 32GB	2x 770W	NA
C220 M4 Entry Plus	UCS-SPR-C220M4-E2	2x Intel® Xeon® Processor E5-2620 v3	2x 8GB (2133 Mhz)	Base 12GB SAS	1x 32GB	2x 770W	NA
C220 M4 Entry 1P**	UCS-SPR-C220M4-E3	1x Intel® Xeon® Processor E5-2609 v3	1x 8GB (2133 Mhz)	Base 12GB SAS	1x 32GB	1x 770W	NA
C220 M4 Entry Plus 1P**	UCS-SPR-C220M4-E4	1x Intel® Xeon® Processor E5-2620 v3	1x 8GB (2133 Mhz)	Base 12GB SAS	1x 32GB	1x 770W	NA
C220 M4 Value	UCS-SPR-C220M4-V1	2x Intel® Xeon® Processor E5-2640 v3	2x 8GB (2133 Mhz)	Base 12GB SAS	1x 32GB	2x 770W	NA
C220 M4 Value Plus	UCS-SPR-C220M4-V2	2x Intel® Xeon® Processor E5-2650 v3	2x 8GB (2133 Mhz)	Base 12GB SAS	1x 32GB	2x 770W	NA
C220 M4 Performance	UCS-SPR-C220M4-P1	2x Intel® Xeon® Processor E5-2660 v3	2x 16GB (2133 Mhz)	Base 12GB SAS	1x 32GB	2x 770W	NA
C220 M4 Performance Plus	UCS-SPR-C220M4-P2	2x Intel® Xeon® Processor E5-2680 v3	2x 16GB (2133 Mhz)	Base 12GB SAS	1x 32GB	2x 770W	NA
C240 M4 Entry Plus	UCS-SPR-C240M4-E2	2x Intel® Xeon® Processor E5-2620 v3	2x 8GB (2133 Mhz)	Base 12GB SAS	1x 32GB	2x 1200W	Riser 2
C240 M4 Value Plus	UCS-SPR-C240M4-V2	2x Intel® Xeon® Processor E5-2650 v3	2x 8GB (2133 Mhz)	Base 12GB SAS	1x 32GB	2x 1200W	Riser 2
C240 M4 Performance	UCS-SPR-C240M4-P1	2x Intel® Xeon® Processor E5-E52660 v3	2x 16GB (2133 Mhz)	Base 12GB SAS	1x 32GB	2x 1200W	Riser 2
C240 M4 Performance Plus	UCS-SPR-C240M4-P2	2x Intel® Xeon® Processor E5-2680 v3	2x 16GB (2133 Mhz)	Base 12GB SAS	1x 32GB	2x 1200W	Riser 2

** Please Note: 1 Processor C220 M4 Bundles are available in APJC & EMEAR ONLY

CZYM JEST SmartPlay Select

Q) Czy zestawy SmartPlay wymagają konfiguracji?

- A) Zestawy SmartPlay Select zamawiane są w prekonfigurowanych zestawach -
- jedyny element **wymagający** konfiguracji to kabel zasilający
 - jedyny element **możliwy** do edycji to ilość pamięci

Q) Jaką różnicę w cenie może uzyskać Partner oferując Cisco UCS SmartPlay Select?

A) Zestawy Cisco UCS SmartPlay Select możemy łączyć z programami OIP i TIP, umożliwiającymi uzyskanie do 65% upustu.

Jeśli korzystamy z New Account Breakaway upust może sięgnąć 68%.

Partnerzy 2-Tier muszą uzyskać ostateczną cenę od swojego dystrybutora.

Q) Czy account manager może wpłynąć na upust SmartPlay Select?

A) Nie. Cisco UCS SmartPlay Select upustuje się wyłącznie programami OIP, TIP, NAB

Q) Od kiedy zaczyna działać SmartPlay Select i kiedy kończy się?

A) 6 kwiecień 2015 rozpoczyna się program

last day to quote on January 23, 2016,

last day to order on February 27, 2016.

Q) Do kogo mam się zwrócić o pomoc w sprawie konfiguracji, upustów, programów łączących się?

A) Commercial PSS

dystrybutor

smartplays@cisco.com

Q) Czy muszę tworzyć dodatkowy BOM jeśli w konfiguracji występują SKU nie będące SmartPlay Select?

A) Nie, można rejestrować konfiguracje w CCW łącząc różne produkty w jeden BOM.

Q) Czy zestawy SmartPlay Select podlegają Cisco Value Incentive Program (VIP)?

A) Nie

Q) Składam zamówienie do dystrybucji na zestawy SmartPlay Select i konfiguracja zawiera także inne produkty które podlegają VIP. Jak złożyć takie zamówienie, aby mieć pewność, że zamówienie zaliczy mi się do VIP.

A) Zaleca się aby podzielić zamówienia na części– SmartPlay Select w jednym, produkty nie będące SmartPlay Select lub UCS a la Carte SKUs w oddzielnym.

Q) Dlaczego licencje Cisco ONE zostały dołączone do SmartPlay Select?

A) Klienci w naturalny sposób przechodzą przez proces wirtualizacji, konsolidacji do automatyzacji. Dodając paczkę licencji Cisco ONE, mamy unikalną szansę wprowadzić klienta w świat automatyzacji i zbudować swoją wartość jako integratora.

Q) Gdzie mogę znaleźć więcej informacji na temat Cisco ONE SmartPlay Select?

A) <http://www.cisco.com/c/en/us/products/software/one-software/index.html>

Q) Jakie licencje wchodzi w skład Cisco ONE Foundation

A) UCS Central per Server

Cisco ONE UCS Director Foundation -Lic One Server with 50 VM

Cisco ONE UCS Performance Manager Express

Cisco ONE EnergyWise Mgmt Perpetual Lic - 1 DC End Point

Cisco ONE Foundation Subsr Intercloud Fabric For Business

Q) Czy mogę usunąć licencje Cisco ONE z konfiguracji SmartPlay Select?

A) Nie. Jedynym elementem który można usunąć są serwisy do Cisco One

Q) Czy SmartPlay Select może być wykorzystany jako część Cisco UCS Validated Design, na przykład jako część rozwiązania FlexPod?

A) Tak

Q) Czy konfiguracje zawierają optykę?

A) Nie, optyka nie jest automatycznie dodawana do konfiguracji. Ta opcja będzie dostępna wkrótce w konfiguratorze dla SmartPlay Select. Dzisiaj należy dodać SKU dla optyki ze standardowego cennika.

Q) Czy SmartPlay Select jest dostępny dla Partnerów 1-Tier i 2-Tier?

A) Tak

Q) Czy można łączyć Smart Play Select z CTMP?

A) Nie. Smart Play Select ma agresywne upusty up front

Q) Gdzie można doczytać więcej?

A) www.cisco.com/go/smartplayselect.

Magiczny Part Number

UCS-SPL-.....

Thank you.

