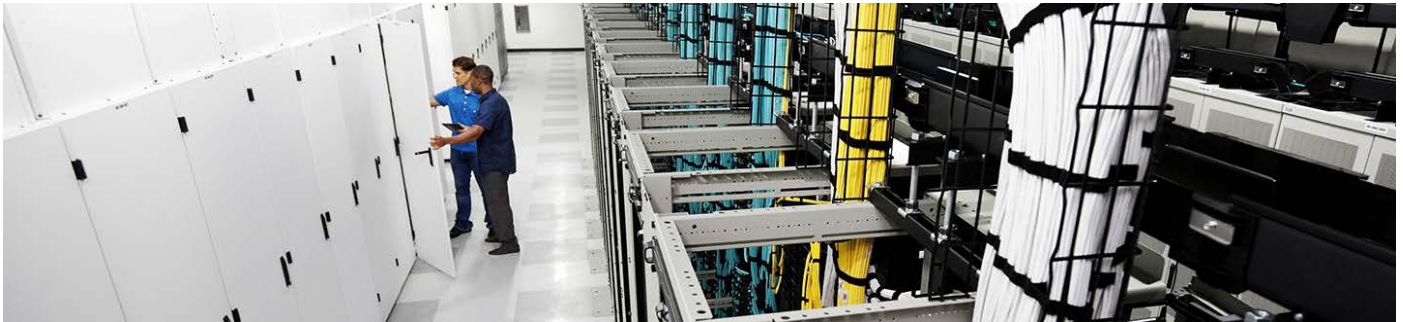


Ridurre i rischi della migrazione della rete del data center



Ottimizzare l'architettura e gli investimenti IT riducendo la complessità e i rischi

Con Cisco Data Center Migration Services le aziende e i provider di servizi possono rendere il proprio ambiente più flessibile e migliorare l'esperienza dell'utente finale, riducendo al minimo rischio, complessità e utilizzo delle risorse durante la migrazione.

Le migrazioni possono aiutare le aziende e i provider di servizi a mantenere la propria leadership sul mercato, rendere il proprio ambiente più flessibile e ridurre il TCO, rispettando i requisiti normativi e i piani di crescita futura.

Il data center è una risorsa mission-critical dell'azienda, pertanto le iniziative di migrazione del data center, o delle sue risorse IT (applicazioni, dati, elaborazione, rete, server e/o impianti), se non sono pianificate e gestite in modo attento, possono diventare imprese ardue, complesse e vaste da portare a termine, anche per gli investimenti e i rischi significativi correlati.

Per avere successo, i progetti di migrazione dei data center devono superare le sfide architettoniche, di business e operative dei vari componenti dello stack IT (Figura 1); alcuni esempi di queste sfide sono la continuità delle attività aziendali, la migrazione delle applicazioni legacy e pacchettizzate, la conservazione dei dati mission-critical durante la migrazione e la prevenzione di violazioni della sicurezza.

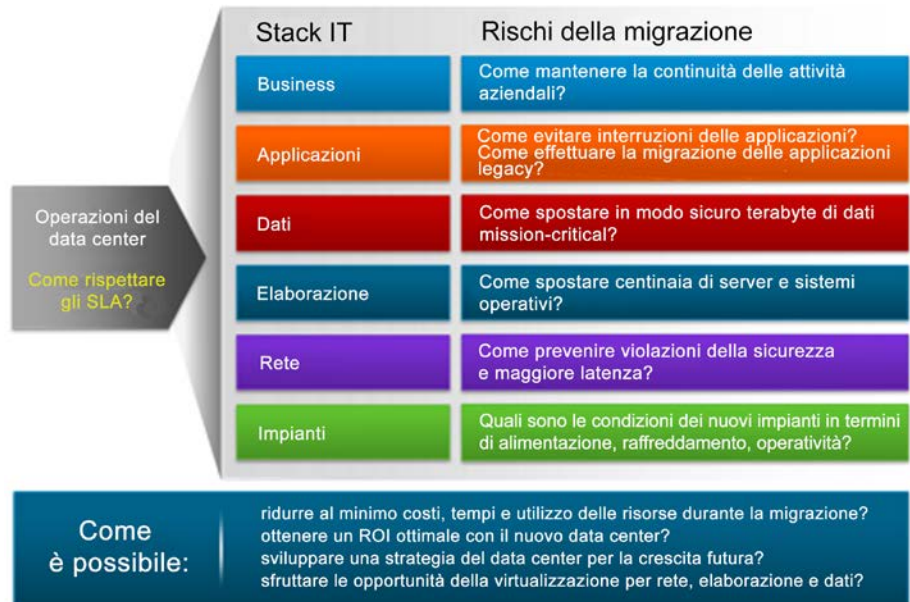
D'altro canto, la migrazione rappresenta un'ottima opportunità per aggiornare l'architettura, collaudare le procedure di virtualizzazione e risparmiare sui consumi energetici per alimentazione e raffreddamento per massimizzare gli investimenti effettuati nel data center.

Per avere successo, la strategia di migrazione del data center dovrebbe assicurare:

- Il coordinamento preciso delle complesse operazioni di trasferimento delle risorse mission-critical del data center tra siti e/o piattaforme.
- La continuità delle attività aziendali, mantenendo il livello delle prestazioni e la disponibilità delle applicazioni e fornendo al contempo l'operatività dei servizi durante tutti gli spostamenti fisici e/o della piattaforma. Quando il margine di errore consentito è minimo o nullo, è essenziale evitare interruzioni dei servizi costose e non pianificate o un degrado delle prestazioni che può influenzare l'esperienza utente.

Per mitigare questi rischi è necessario possedere competenze specialistiche in ambiti diversi: architetturale, business, operativo, tecnologico e strategico. Ciò richiederebbe un impegno di formazione notevole per il personale interno delle aziende e dei provider di servizi.

Figura 1. Sfide e approccio alla migrazione del data center



Con Cisco® Data Center Migration Services le aziende e i provider di servizi possono rendere il proprio ambiente più flessibile e migliorare l'esperienza dell'utente finale, riducendo rischio, complessità e utilizzo delle risorse durante la migrazione. I servizi offerti si basano su un'architettura del data center all'avanguardia e una strategia che utilizza metodologie di migrazione collaudate che sfruttano le capacità e le partnership di Cisco. I nostri servizi hanno come obiettivi ridurre i rischi inerenti ai cambiamenti su larga scala ed eliminare i ritardi e i costi aggiuntivi del progetto di migrazione. Con i servizi Cisco la migrazione sarà sicura e affidabile.

Non ci limitiamo a mitigare il rischio, ma aiutiamo il cliente a far fruttare gli investimenti nel data center, collaborando con il suo team del progetto per valutare e sviluppare la strategia del data center in linea con gli obiettivi dell'azienda, che possono comprendere migliorare l'accesso ai dati, accelerare i profitti o altro. Tenere il passo con le tecnologie di data center emergenti, valutare il valore architetturale di queste tecnologie per l'azienda, e quindi definire una strategia di implementazione pluriennale contribuirà a garantire che gli elementi del data center trasferiti continuino a essere perfettamente operativi e funzionali anche per il futuro.

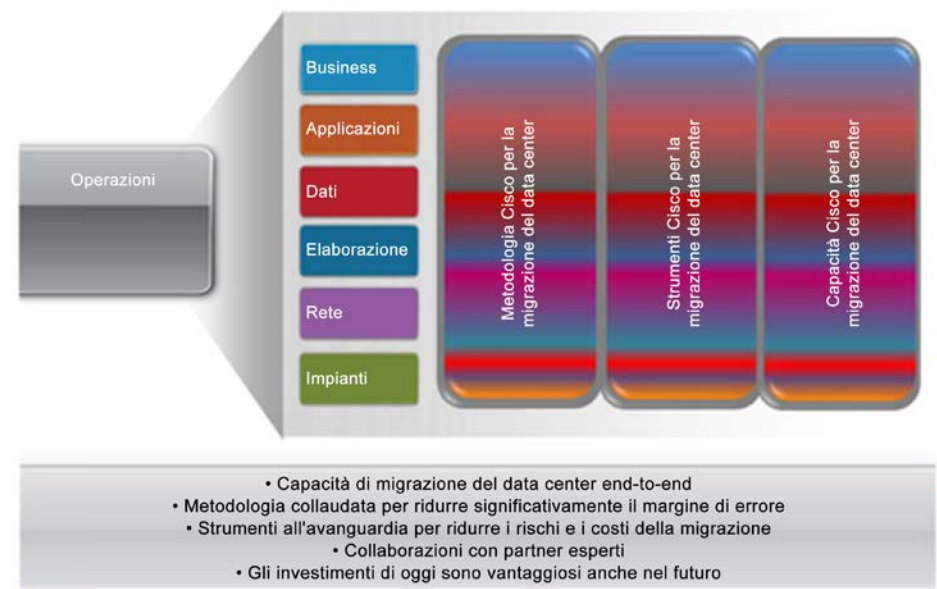
Massimizzare il valore della migrazione del data center riducendo il rischio

I Cisco Data Center Migration Services riducono i rischi e le complessità del progetto di migrazione, sia che si tratti di una migrazione completa del data center o di una migrazione parziale. Come si definisce il successo di una migrazione? Un progetto di migrazione si considera riuscito quando gli obiettivi strategici vengono realizzati nel rispetto del budget e dei tempi prefissati, massimizzando il valore e ritorno sugli investimenti. I servizi di migrazione si basano sulle metodologie specifiche di Cisco (Figura 2) che includono vari componenti quali la valutazione, i gruppi di spostamenti, la strategia di migrazione, l'analisi dei rischi e il piano di mitigazione dei rischi, il piano di migrazione e di implementazione della migrazione, e l'unità di gestione del programma.

Poiché i data center presentano interdipendenze importanti, le metodologie di migrazione di Cisco vengono applicate a ogni area dell'intero stack IT, inclusi l'ambito business, applicativo, dei server, dell'archiviazione, della rete, degli impianti e delle risorse operative. Vedere la tabella 1 al termine del documento per le attività, i deliverable e i vantaggi di questo servizio.

Questo approccio è stato definito per individuare i rischi collegati alla migrazione e gestirli fin dalle prime fasi del progetto. I clienti che scelgono i servizi Cisco si affidano alla vasta esperienza di Cisco nelle migrazioni del data center e possono contare sulla riuscita del progetto a prescindere dalle dimensioni, dalla complessità e dalla portata. L'approccio olistico riduce significativamente i costi di gestione del progetto e fornisce un percorso sicuro per portarlo a termine nel rispetto dei tempi. Con Cisco Data Center Migration Services, anche una migrazione su larga scala può essere implementata con rischio ridotto, tempi più rapidi e un migliore ritorno sugli investimenti.

Figura 2. Metodologie di migrazione del data center di Cisco



Individuare i rischi nascosti

All'interno del data center, le applicazioni aziendali dipendono da vari componenti software, in esecuzione su server collegati alle reti e ai dispositivi di archiviazione. I componenti hardware e software del data center presentano interazioni e interdipendenze complesse e mission-critical, che potrebbero anche non essere documentate. I nostri 28 anni di esperienza con più di 50 milioni di dispositivi e 6 milioni di interazioni con i clienti ogni anno, ci insegnano che le interazioni e le interdipendenze non documentate sono quelle più rischiose, in quanto possono generare connessioni errate o disconnessioni involontarie dell'infrastruttura che supporta le applicazioni e causare gravi interruzioni delle applicazioni.

Per ridurre significativamente questo rischio nascosto, Cisco ADM (Application Dependency Mapping) fornisce una visione olistica e approfondita delle interdipendenze note e nascoste, in modo da poterle considerare nella pianificazione della migrazione. Cisco ADM esamina queste interdipendenze da tre diversi punti di vista: server, rete e business. La rete offre il miglior punto di osservazione per comprendere le interazioni tra i server e tra le applicazioni. Cisco ADM si distingue per la sua capacità di stabilire mappe dettagliate delle interdipendenze invisibili che potrebbero portare a problemi prestazionali, potenzialmente fino ad arrivare a interruzioni a livello di applicazioni e di SLA.

Vantaggi

Con Cisco Data Center Migration Service le aziende e i provider di servizi possono ottimizzare l'architettura del data center e l'investimento IT, riducendo i rischi e la complessità della migrazione. Il servizio consente di:

- Consolidare un numero elevato di data center legacy in un numero inferiore di data center più strategici, ampi ed efficienti
- Virtualizzare le risorse del data center e automatizzare i processi di provisioning, riducendo i tempi necessari a implementare le nuove applicazioni aziendali
- Passare a un ambiente cloud, privato o ibrido, più agile
- Sviluppare un'architettura del data center in grado di supportare l'analisi dei big data per raccogliere business intelligence
- Creare un'architettura che consenta la programmabilità SDN/OpenFlow

Sfruttare l'investimento attuale nel data center anche nel futuro

Cisco e i suoi partner di canale offrono un servizio di sviluppo della strategia del data center a lungo termine. I consulenti specializzati analizzano le esigenze dell'azienda e il suo stack IT per definire una strategia pluriennale per ogni tecnologia e forniscono suggerimenti su come attuare immediatamente questa o altre strategie eventualmente necessarie durante la migrazione. In questo modo, l'azienda realizza appieno il valore del proprio investimento nella migrazione e aggiorna la propria strategia del data center in modo da soddisfare anche le esigenze future.

L'esperienza di Cisco

Cisco Data Center Migration Service è fornito da professionisti Cisco qualificati e specializzati nelle tecnologie correlate al data center. Questi consulenti vantano un'esperienza diretta e attuale nella pianificazione, nella progettazione e nella migrazione dei data center e dei loro componenti costitutivi: applicazioni, dati, reti, server e archiviazione.

Opzioni di assistenza flessibili

Un servizio di supporto tecnico di qualità è importante, sia che la migrazione riguardi l'intero data center, sia che interessi solo alcuni componenti. Cisco Data Center Solution Support Service for Critical Infrastructure è pensato per integrare il supporto ai prodotti fornito da Cisco e dai suoi partner tecnologici, allo scopo di risolvere in modo più mirato e rapido i complessi problemi relativi all'infrastruttura del data center. Solution Support offre un accesso prioritario a un punto di contatto unico, rappresentato dal team Cisco di tecnici specializzati nell'infrastruttura del data center, per gestire, analizzare e risolvere i problemi a livello dell'intera soluzione, compresa la collaborazione con i team di supporto dei prodotti di terze parti.

Perché scegliere i servizi Cisco per il data center?

Oggi il data center è diventato una risorsa strategica in ambienti che richiedono una maggiore integrazione tra persone, informazioni e idee. L'azienda e il data center funzionano meglio se i prodotti e i servizi tecnologici sono allineati con gli obiettivi strategici e le opportunità di business. Cisco e i suoi partner di canale offrono servizi intelligenti e personalizzati in grado di accelerare la trasformazione del data center. Forte di una prospettiva esclusiva, basata sulla rete, e di una visione unificata delle risorse del data center, Cisco adotta un approccio basato sull'architettura per consolidare, virtualizzare e gestire in modo efficiente le risorse del data center. I Cisco Data Center Services aiutano a trasformare, ottimizzare e proteggere il data center, per ridurre i costi, garantire la disponibilità elevata delle risorse e migliorare le prestazioni delle applicazioni.

Disponibilità

I Cisco Data Center Migration Services sono ampiamente disponibili attraverso Cisco e i suoi partner di canale. Contattare il responsabile dei servizi di riferimento per informazioni sulla disponibilità nella propria area geografica.

Ulteriori informazioni

Per ulteriori informazioni sui Cisco Data Center Migration Services e su altri servizi Cisco per il data center, visitare: www.cisco.com/go/dcservices.

Tabella 1. Attività, deliverable e vantaggi di Cisco Migration Service

Attività e deliverable	Vantaggi
<p>Attività: Valutazione</p> <ul style="list-style-type: none"> • Analizzare i fattori e gli obiettivi di business principali della migrazione • Individuare le risorse infrastrutturali IT end-to-end all'interno del data center, inclusi componenti di business, applicazioni, server, reti, archiviazione, impianti e operazioni • Individuare le interdipendenze critiche tra le risorse grazie al Cisco Application Dependency Mapping • Identificare i processi aziendali fondamentali e le applicazioni critiche • Analizzare le capacità di gestione delle operazioni, di backup/ripristino e di disaster recovery • Analizzare gli obblighi e le finestre dei tempi di inattività previsti dagli SLA (Service Level Agreement) • Analizzare i requisiti degli impianti e del nuovo data center • Analizzare i processi di gestione dei cambiamenti <p>Deliverable: Report sulle risorse dell'infrastruttura IT</p>	<ul style="list-style-type: none"> • Allineare gli obiettivi di business e gli obiettivi tecnici della migrazione • Individuare le infrastrutture fisiche e logiche da migrare • Stabilire interdipendenze olistiche e dettagliate tra le varie applicazioni, server, componenti di archiviazione e reti • Conoscere le esigenze e i vincoli della migrazione • Definire le aspettative sul livello di servizio, in modo che la pianificazione, la progettazione e l'implementazione della migrazione del data center avvengano nel rispetto dei livelli richiesti
<p>Attività: Creazione dei gruppi di spostamenti</p> <ul style="list-style-type: none"> • Valutare le interdipendenze delle applicazioni e dell'infrastruttura • Valutare le dipendenze legate ai fusi orari • Creare gruppi di spostamenti e componenti all'interno di ciascun gruppo 	<ul style="list-style-type: none"> • Razionalizzare il numero di spostamenti per garantire la continuità aziendale e la disponibilità delle applicazioni
<p>Attività: Strategia di migrazione</p> <ul style="list-style-type: none"> • Per ogni tipo di risorsa, condurre workshop con il cliente per ottenere e rivedere il requisito di business e tecnico per la strategia di migrazione della risorsa • Selezionare la strategia di migrazione corretta per lo spostamento <p>Deliverable: Report sulla strategia di migrazione del data center</p>	<ul style="list-style-type: none"> • Selezionare una strategia di migrazione per razionalizzare gli ambienti di infrastruttura e operativi e anticipare eventuali problemi potenziali e per creare un piano per mitigare il rischio
<p>Attività: Analisi dei rischi e piano di mitigazione</p> <ul style="list-style-type: none"> • Identificare i rischi che potrebbero causare ritardi nei tempi di migrazione • Creare un piano di mitigazione del rischio <p>Deliverable: Report di analisi dei rischi della migrazione</p>	<ul style="list-style-type: none"> • Sviluppare piani di gestione ed eventi chiave per sfruttare le opportunità ed evitare o mitigare i rischi durante la migrazione, fornendo un'analisi dei rischi dettagliata
<p>Attività: Piano di migrazione dettagliato</p> <ul style="list-style-type: none"> • Pianificare le fasi precedenti allo spostamento, lo smontaggio dai rack, il caricamento, il trasporto, lo scaricamento e il montaggio in rack • Eseguire il piano di test e di convalida dell'ambiente precedente all'implementazione e dopo l'implementazione • Pianificare il punto di ripristino in base a RTO/RPO (Recovery Time Objective/Recovery Point Objective) <p>Deliverable: Piano del progetto di migrazione</p>	<ul style="list-style-type: none"> • Creare un piano di migrazione che minimizza costi, rischi, e tempi • Definire un processo di migrazione per mitigare il rischio
<p>Attività: Implementazione del piano di migrazione</p> <ul style="list-style-type: none"> • Convalida del piano delle fasi precedenti allo spostamento • Monitorare il piano di migrazione fisica • Comunicare gli aggiornamenti di stato 	<ul style="list-style-type: none"> • Preparare e coordinare persone, risorse, trasporti e partner della migrazione per lo spostamento • Coordinare il personale del data center e i partner della migrazione, fornendo un piano di comunicazione globale • Verificare che il piano di migrazione dei dati funzioni come previsto prima di trasferire l'intero archivio dati di produzione di un'applicazione

Attività e deliverable	Vantaggi
<p>Attività: Unità di gestione del programma</p> <ul style="list-style-type: none">• Sviluppa e controlla il rapporto e le interdipendenze tra le singole attività del progetto all'interno del programma, per rispettarne gli obiettivi• Si occupa della pianificazione e dell'ottenimento dei fondi e della governance del programma, nonché del monitoraggio e del controllo delle spese di progetto a livello di componente• Si occupa della definizione di standard di qualità specifici e della supervisione in modo che il programma raggiunga gli obiettivi prefissati; garantisce l'applicazione degli standard qualitativi all'interno del progetto <p>Deliverable: Piano del progetto</p>	<ul style="list-style-type: none">• Ridurre i costi complessivi di gestione del progetto• Promuovere un impiego più efficiente delle risorse• Migliorare il controllo dei costi e la gestione del budget• Migliorare la comunicazione, riducendo conflitti e rischi



Sede centrale Americhe
Cisco Systems Inc.
San Jose, CA (USA)

Sede centrale Asia e Pacifico
Cisco Systems (USA) Pte. Ltd.
Singapore

Sede centrale Europa
Cisco Systems International BV Amsterdam,
Paesi Bassi

Le sedi Cisco nel mondo sono oltre 200. Gli indirizzi, i numeri di telefono e di fax sono disponibili sul sito web Cisco all'indirizzo www.cisco.com/go/offices.

Cisco e il logo Cisco sono marchi o marchi registrati di Cisco e/o dei relativi affiliati negli Stati Uniti e in altri paesi. Per visualizzare l'elenco di marchi Cisco, visitare il sito Web all'indirizzo: www.cisco.com/go/trademarks. I marchi commerciali di terze parti citati sono proprietà dei rispettivi titolari. L'utilizzo del termine partner non implica una relazione di partnership tra Cisco e altre aziende. (1110R)