



Directives de colisage pour le programme Reprise et Recyclage

Logistique mondiale des retours pour recyclage

1) Choix de l'emballage

- Si disponible, utilisez de préférence le carton d'emballage Cisco dans lequel vous avez reçu votre équipement.
- Si vous n'avez plus le carton d'origine ou s'il est endommagé, utilisez un autre carton en bon état et de taille adaptée.
- Si vous utilisez un seul carton pour plusieurs produits, assurez-vous de bien le sceller pour qu'il puisse être transporté dans de bonnes conditions.
- Pour les palettes composées de plusieurs cartons ou utilisées pour du matériel volumineux, attachez solidement le colis à la palette.
- Toutes les palettes doivent être conditionnées sous film étirable.



2) Étiquetage des colis

- Veuillez coller une étiquette d'expédition indiquant la référence de reprise client et le numéro de demande sur chaque palette ou colis répertorié sur le bordereau d'expédition.
- En cas d'erreur ou d'étiquette manquante, des retards sont possibles. L'étiquetage correct doit contenir les informations nécessaires pour réceptionner le chargement, traiter les produits et émettre le certificat de destruction dans les meilleurs délais.

CTB Reference: [CTBXXXXXX]

Case number: [333XXXXXXXX]

Box number: ____ of ____

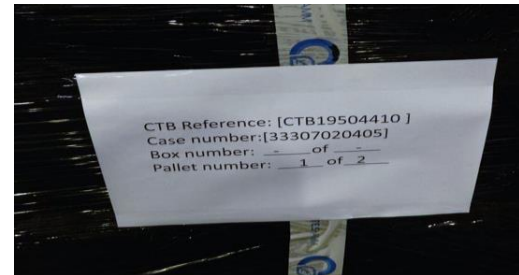
Pallet number: ____ of ____

Référence de reprise client: [CTBXXXXXX]

Numéro de demande: [333XXXXXXXX]

Numéro du colis: ____ sur ____

Numéro de palette: ____ sur ____



3) Documentation à préparer par l'émetteur de la demande

Région Asie-Pacifique

- Facture commerciale et bordereau d'expédition (par demande)
- Photos (pour les grandes unités)

Région EMEA

- Facture commerciale, document DAU T1 et bordereau d'expédition (pour les pays non membres de l'UE)
- Photos (pour les grandes unités)

Région Amérique du Nord

- Tous les documents requis localement
- Photos (pour les grandes unités)

Merci.

