



Verpackungsrichtlinien für das Takeback and Recycle-Programm

Rücknahmelogistik für Recycling weltweit

1) Auswählen der Verpackung

- Es wird empfohlen, die Cisco Originalverpackung zu verwenden, in der die jeweiligen Geräte ausgeliefert wurden (sofern verfügbar).
- Ist die Originalverpackung nicht vorhanden oder beschädigt, kann für die Rücksendung ein beliebiger Karton verwendet werden, der eine geeignete Größe besitzt und sich in einem guten Zustand befindet.
- Bei der Rücksendung mehrerer Geräte in einem Karton gilt zu beachten, diesen sicher für den Transport mit Klebeband zu verschließen.
- Für den Versand mehrerer Kartons oder Großgeräte auf Paletten müssen alle Objekte mit Riemen sicher auf der Palette befestigt werden.
- Alle Paletten sollten mit einer Schrumpffolie versehen sein.



2) Kennzeichnung des Pakets

- An allen im Versanddokument aufgeführten Paletten und Kartons muss ein Versandetikett angebracht werden, auf dem die CTB-Referenznummer und die Ticketnummer angegeben sind.
- Fehlerhaft oder nicht gekennzeichnete Rücksendungen können zu Verzögerungen führen. Eine ordnungsgemäße Kennzeichnung stellt eine unverzügliche Bearbeitung, Ausstellung und Versendung der Entsorgungsbescheinigung (Certificate of Destruction, COD) sicher.

CTB Reference: [CTBXXXXXX]

Case number: [333XXXXXXXX]

Box number: ____ of ____

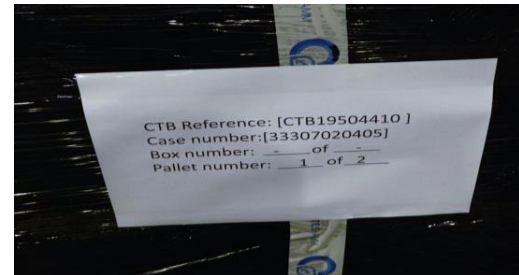
Pallet number: ____ of ____

CTB-Referenznummer: [CTBXXXXXX]

Ticketnummer: [333XXXXXXXX]

Karton Nr.: ____ von ____

Palette Nr.: ____ von ____



3) Vom Auftraggeber vorzubereitende Unterlagen

Asien-Pazifik-Raum

- Handelsrechnung und Packliste (für jeden Auftrag)
- Fotos (bei großen Objekten)

EMEA

- Handelsrechnung, Dokument T1, Packliste (für nicht-EU Länder)
- Fotos (bei großen Objekten)

Nordamerika

- Alle entsprechend der Bestimmungen vor Ort erforderlichen Dokumente
- Fotos (bei großen Objekten)

Vielen Dank.

