

# Cisco RV215W Wireless-N VPN-Router

## Einfache und sichere Verbindungen für kleine Büroumgebungen und Home Offices

**Abbildung 1.** Cisco RV215W Wireless-N VPN-Router



Der Cisco® RV215W Wireless-N VPN-Router stellt einfache, kostengünstige und hochsichere Internetverbindungen der Business-Klasse für kleine Büroumgebungen und Home Offices sowie Remote-Standorte bereit.

Der Cisco RV215W verfügt über einen USB-Port für 3G- und 4G-WAN-Verbindungen und eignet sich so perfekt für Remote-Standorte oder für vorübergehend benötigte Anbindungen. Die Cisco RV215W bietet eine umfangreiche Ausstattung zu einem äußerst attraktiven Preis. Neben Anbindungsfunktionen für kabelgebundene und Wireless-Netzwerke für kleinere Büroumgebungen und mobile Mitarbeiter ist sie mit einem 802.11n Wireless Access Point mit hoher Geschwindigkeit sowie einem 10/100 Mbit/s Fast Ethernet-Switch mit 4 Ports ausgestattet und bietet darüber hinaus einen intuitiven browserbasierten Gerätemanager sowie Unterstützung für das Cisco FindIT Network Discovery Utility. Durch die Kombination aus Funktionen der Business-Klasse, Unterstützung für virtuelle Netzwerke für hochsicheren Gastzugriff und einer einfachen Installation profitieren kleine und mittlere Unternehmen mit max. fünf Mitarbeitern von einem hervorragenden Anwendererlebnis und der für sie erforderlichen Konnektivität. Auf diese Weise werden auch aktuelle Technologien unterstützt. Siehe Abbildung 1.

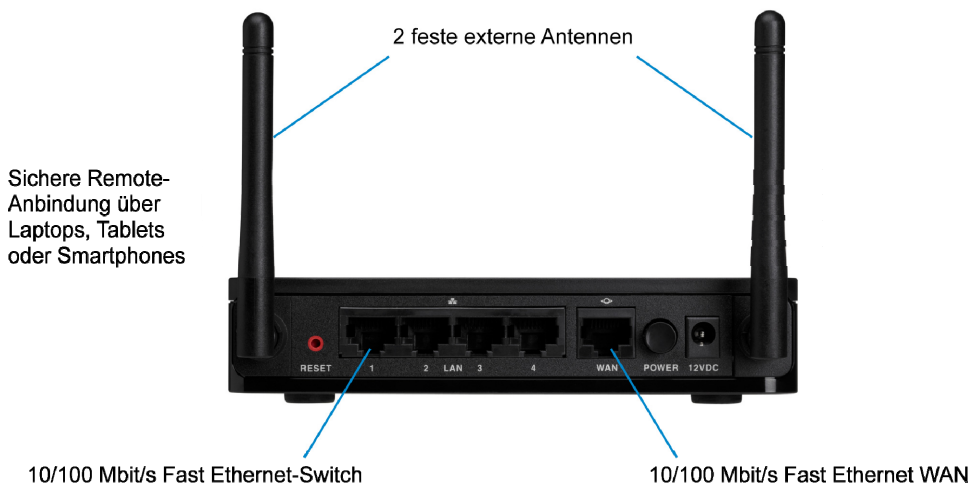
### Produktübersicht

Der Cisco RV215W Wireless-N VPN-Router weist folgende Merkmale auf:

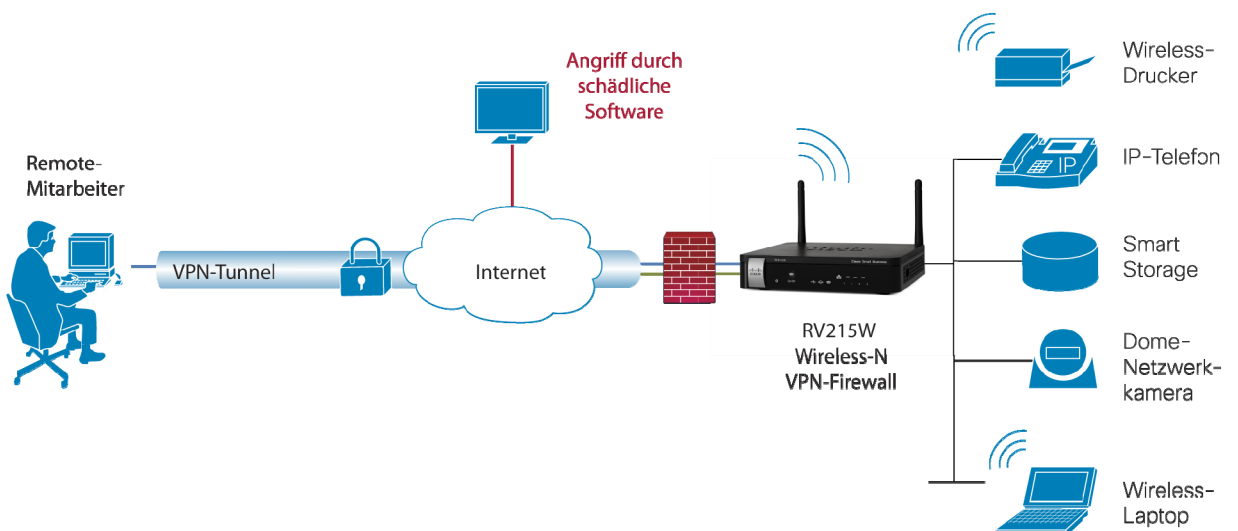
- Standardbasierte Hochgeschwindigkeits-Wireless-Anbindung nach 802.11n mit schnellem Durchsatz und breiter Abdeckung, sodass Mitarbeiter auch abseits des Schreibtischs produktiv arbeiten können
- Einfaches Anschließen von Computern, Druckern, IP-Telefonen, Kameras und anderen Geräten an Ihr Netzwerk durch den integrierten 10/100-Switch mit 4 Ports
- Bewährte Firewall mit Zugriffsregeln und erweiterten Wireless-Sicherheitsfunktionen für den Schutz Ihrer Unternehmensressourcen vor nicht autorisierten Zugriffen
- Quality of Service (QoS)-Unterstützung zur Priorisierung von Sprach-, Video- und Datenverkehr, um die Flexibilität Ihres Geschäfts sicherzustellen

- Separate „virtuelle“ Netzwerke zur Begrenzung des Zugriffs auf vertrauliche Daten und Bereitstellung eines hoch sicheren Wireless-Zugriffs für Gäste
- Hochsichere Remote-Verbindungen für Windows- und Mac OS-Computern dank IP Security (IPSec)- und Point-to-Point Tunneling Protocol (PPTP)-VPN-Unterstützung
- USB-Port für 3G- und 4G-Wireless-Internetverbindungen von überall aus (USB-Datenkarte erforderlich)
- Nutzung der neuesten Technologien durch IPv6, die aktuelle Version des Internet Protocol
- Schnelle Betriebsbereitschaft durch den intuitiven, browserbasierten Gerätemanager, sodass Sie sich auf Ihr Kerngeschäft konzentrieren können
- Unterstützung für das Cisco FindIT Network Discovery Utility

**Abbildung 2.** Rückseite des Cisco RV215W Wireless-N VPN-Routers



**Abbildung 3.** Typische Konfiguration des Cisco RV215W Wireless-N VPN-Routers



## Technische Daten

**Tabelle 1.** Technische Daten für den Cisco RV215W

Funktion	Beschreibung
Routing	<ul style="list-style-type: none"> <li>• Statisches Routing</li> <li>• Dynamisches Routing</li> <li>• Routing Information Protocol (RIP) Version 1 und Version 2</li> <li>• Inter-VLAN Routing</li> </ul>
Layer 2	<ul style="list-style-type: none"> <li>• 802.1q-basierte VLANs</li> <li>• 4 aktive VLANs (im Bereich von 3 bis 4094)</li> </ul>
Netzwerk	<ul style="list-style-type: none"> <li>• Dynamic Host Configuration Protocol (DHCP)-Server</li> <li>• Point-to-Point Protocol over Ethernet (PPPoE)</li> <li>• Point-to-Point Tunneling Protocol (PPTP)</li> <li>• Layer 2 Tunneling Protocol (L2TP)</li> <li>• DNS-Proxy</li> <li>• DHCP Relay Agent</li> <li>• IGMP-Proxy und Multicast-Weiterleitung</li> <li>• Rapid Spanning Tree Protocol (RSTP)</li> <li>• Dynamic DNS (DynDNS, TZO, no-ip.com, 3322.org)</li> <li>• Network Address Translation (NAT), Port Address Translation (PAT)</li> <li>• Port-Management</li> <li>• Port-Spiegelung</li> <li>• Über Software für alle LAN-IP-Adressen konfigurierbares Netzwerk-Edge (DMZ)</li> </ul>
IPv6	<ul style="list-style-type: none"> <li>• Dual-Stack IPv4 und IPv6</li> <li>• 6-zu-4-Tunneling</li> <li>• Multicast Listener Discovery (MLD) für IPv6 (RFC 2710)</li> <li>• Stateless Address Autoconfiguration</li> <li>• DHCPv6-Server für IPv6-Clients im LAN</li> <li>• DHCPv6-Client für WAN-Konnektivität</li> <li>• Internet Control Message Protocol (ICMP) v6</li> <li>• Statisches IPv6-Routing</li> <li>• Dynamisches IPv6-Routing mit RIP für IPv6 (RIPng)</li> <li>• Schnelle Bereitstellung von IPv6</li> </ul>
Sicherheit	<ul style="list-style-type: none"> <li>• Stateful Packet Inspection (SPI)-Firewall</li> <li>• Portweiterleitung und -Triggering</li> <li>• Firewall-Zugriffskontrolllisten und Content-Filterung</li> <li>• Denial of Service (DoS)-Schutz</li> <li>• MAC-basierte Wireless-Zugriffskontrolle</li> <li>• Statische URL-Blockierung oder Keyword-Blockierung</li> <li>• Zeitlich terminierbare Internet-Zugriffsrichtlinie</li> <li>• HTTPS-Webzugriff auf den Gerätemanager</li> <li>• Richtlinien für die Komplexität von Benutzernamen/Kennwörtern</li> <li>• Selbst unterzeichnetes SSL-Zertifikat</li> <li>• Import- und Exportzertifikat im Privacy-Enhanced Mail (PEM)-Format</li> </ul>
VPN	<ul style="list-style-type: none"> <li>• 5 IPsec-Clientsitzungen mit dem Cisco QuickVPN-Client</li> <li>• 5 PPTP-Clientsitzungen für den Remote-Client-Zugriff</li> <li>• Triple Data Encryption Standard (3DES)</li> <li>• Unterstützung für VPN-Passthrough von PPTP, L2TP und IPsec</li> <li>• 1 IPsec-Site-to-Site-Tunnel für die Unterstützung von Zweigstellen-VPN</li> </ul>
Quality of Service (QoS)	<ul style="list-style-type: none"> <li>• 802.1p portbasierte Priorität am LAN-Port, anwendungsbasierte Priorität am WAN-Port</li> <li>• 4 Prioritätswarteschleifen</li> <li>• Differentiated Services Code Point (DSCP)-Unterstützung</li> <li>• Class of Service (CoS)</li> <li>• Bandbreitenmanagement zur Priorisierung von Services</li> </ul>

Funktion	Beschreibung
Management	<ul style="list-style-type: none"> <li>• Simple Network Management Protocol (SNMP) Version 3</li> <li>• Ereignisprotokollierung: lokal, Syslog, E-Mail-Warnmeldungen</li> <li>• Firmware-Updates über einen Webbrowser</li> <li>• Importierte und exportierte Konfigurationsdateien in einfachem Textformat</li> <li>• Einfache browserbasierte Konfiguration (HTTP/HTTPS)</li> <li>• Bonjour und Universal Plug and Play (UPnP)</li> <li>• Netzwerkdiagnose: Ping, Traceroute und DNS-Namensauflösung</li> </ul>
Performance	<ul style="list-style-type: none"> <li>• NAT-Durchsatz: 90 Mbit/s</li> <li>• Gleichzeitige Sitzungen: 5.000</li> <li>• VPN-Durchsatz: 5 Mbit/s</li> </ul>

## Wireless LAN-Spezifikationen

**Tabelle 2.** Wireless LAN-Spezifikationen für den Cisco RV215W

Merkmal	Beschreibung
WLAN-Hardware	<p>IEEE 802.11n-konformer Access Point mit 802.11b/g-Kompatibilität</p> <p>Funk- und Modulationsart:</p> <ul style="list-style-type: none"> <li>• 802.11b: Direct Sequence Spread Spectrum (DSSS)</li> <li>• 802.11g/n: Orthogonal Frequency Division Multiplexing (OFDM)</li> <li>• 2 externe Rundstrahlantennen mit 1,8 dBi Verstärkung</li> </ul> <p>Genutzte Kanäle:</p> <ul style="list-style-type: none"> <li>• 11 in Nordamerika</li> <li>• 13 im Großteil der europäischen Länder</li> <li>• Automatische Kanalauswahl</li> </ul> <p>Übertragungsleistung:</p> <ul style="list-style-type: none"> <li>• 802.11b: 17 dBm +/- 1,5 dBm</li> <li>• 802.11g: 15 dBm +/- 1,5 dBm</li> <li>• 802.11n: 12,5 dBm +/- 1,5 dBm</li> </ul> <p>Empfangsempfindlichkeit:</p> <ul style="list-style-type: none"> <li>• -87 dBm bei 11 Mbit/s</li> <li>• -71 dBm bei 54 Mbit/s</li> <li>• -68 dBm bei mcs15, HT20/-66 dBm bei mcs15, HT40°</li> </ul>
Wireless Domain Services (WDS)	<ul style="list-style-type: none"> <li>• Wireless-Signale können von bis zu 3 kompatiblen Geräten wiederholt werden.</li> </ul>
Wi-Fi Multimedia (WMM)	<ul style="list-style-type: none"> <li>• WMM mit QoS (802.11e), WMM-Stromsparfunktion (WMM-PS)</li> </ul>
Aktive WLAN-Clients	<ul style="list-style-type: none"> <li>• Bis zu 32 Clients</li> </ul>
SSIDs (Service Set Identifiers)	<ul style="list-style-type: none"> <li>• Bis zu 4 separate Wireless-Netzwerke</li> </ul>
Wireless-Isolierung	<ul style="list-style-type: none"> <li>• Wireless-Isolierung zwischen Clients</li> </ul>
WLAN-Sicherheit	<ul style="list-style-type: none"> <li>• WPS (Wi-Fi Protected Setup), Wired Equivalent Privacy (WEP), Wi-Fi Protected Access (WPA), Personal- und Enterprise-Modus, WPA2, Personal- und Enterprise-Modus</li> </ul>

## Systemspezifikationen

**Tabelle 3.** Systemspezifikationen für den Cisco RV215W

Merkmal	Beschreibung
WAN	Ein 10/100 Mbit/s Fast Ethernet WAN-Port
LAN	Vier 10/100 Mbit/s Fast Ethernet LAN-Ports
WLAN	Integrierter 802.11n Wireless Access Point
LEDs	Ein/Aus, WPS, WAN, Wireless, LAN (Ports 1-4)
Switch	Ein-/Aus-Schalter
Abmessungen (B x T x H) und Gewicht	<ul style="list-style-type: none"> <li>• 150 mm x 150 mm x 30 mm</li> <li>• 0,3 kg</li> </ul>

Merkmal	Beschreibung
Stromversorgung	12 V 1,67 A
Zertifizierungen	<ul style="list-style-type: none"> <li>• FCC Class B</li> <li>• CE</li> <li>• IC</li> <li>• UL</li> <li>• cUL</li> <li>• Wi-Fi</li> <li>• C-Tick</li> </ul>
Betriebsumgebungsbereich	<ul style="list-style-type: none"> <li>• Betriebstemperatur: 0 °C bis 40 °C</li> <li>• Lagertemperatur: -20 °C bis 70 °C</li> <li>• Luftfeuchtigkeit bei Betrieb: 10 % bis 85 %, nicht kondensierend</li> <li>• Luftfeuchtigkeit bei Lagerung: 5 % bis 90 %, nicht kondensierend</li> </ul>

## Konfigurationsanforderungen

**Tabelle 4.** Konfigurationsanforderungen für Cisco RV215W

Merkmal	Beschreibung
Netzwerkadapter	PC mit Netzwerkadapter und Ethernet-Kabel
Webbasierte Konfiguration	Webbrowser

## Bestellinformationen

**Tabelle 5.** Bestellinformationen für Cisco RV215W

Teilenummer	Produktname
RV215W-A-NA-K9	Cisco RV215W Wireless-N VPN-Router (USA)
RV215W-E-G5-K9	Cisco RV215W Wireless-N VPN-Router (Europa)
RV215W-A-AU-K9	Cisco RV215W Wireless-N VPN-Router (Australien)

## Informationen zu Produktgarantien

Informationen zu Produktgarantien finden Sie auf der Cisco Website unter [Produktgarantien](#).

## Weitere Informationen

Weitere Informationen finden Sie unter

[www.cisco.com/cisco/web/solutions/small\\_business/products/routers\\_switches/small\\_business\\_routers/index.html](http://www.cisco.com/cisco/web/solutions/small_business/products/routers_switches/small_business_routers/index.html).



Hauptgeschäftsstelle Nord- und Südamerika  
Cisco Systems, Inc.  
San Jose, CA

Hauptgeschäftsstelle Asien-Pazifik-Raum  
Cisco Systems (USA) Pte. Ltd.  
Singapur

Hauptgeschäftsstelle Europa  
Cisco Systems International BV Amsterdam,  
Niederlande

Cisco verfügt über mehr als 200 Niederlassungen weltweit. Die Adressen mit Telefon- und Faxnummern sind auf der Cisco Website unter [www.cisco.com/go/offices](http://www.cisco.com/go/offices) aufgeführt.

Cisco und das Cisco Logo sind Marken bzw. eingetragene Marken von Cisco Systems, Inc. und/oder Partnerunternehmen in den Vereinigten Staaten und anderen Ländern. Eine Liste der Cisco Marken\* finden Sie unter [www.cisco.com/go/trademarks](http://www.cisco.com/go/trademarks). Die genannten Marken anderer Anbieter sind Eigentum der jeweiligen Inhaber. Die Verwendung des Begriffs „Partner“ impliziert keine gesellschaftsrechtliche Beziehung zwischen Cisco und anderen Unternehmen. (1110R)